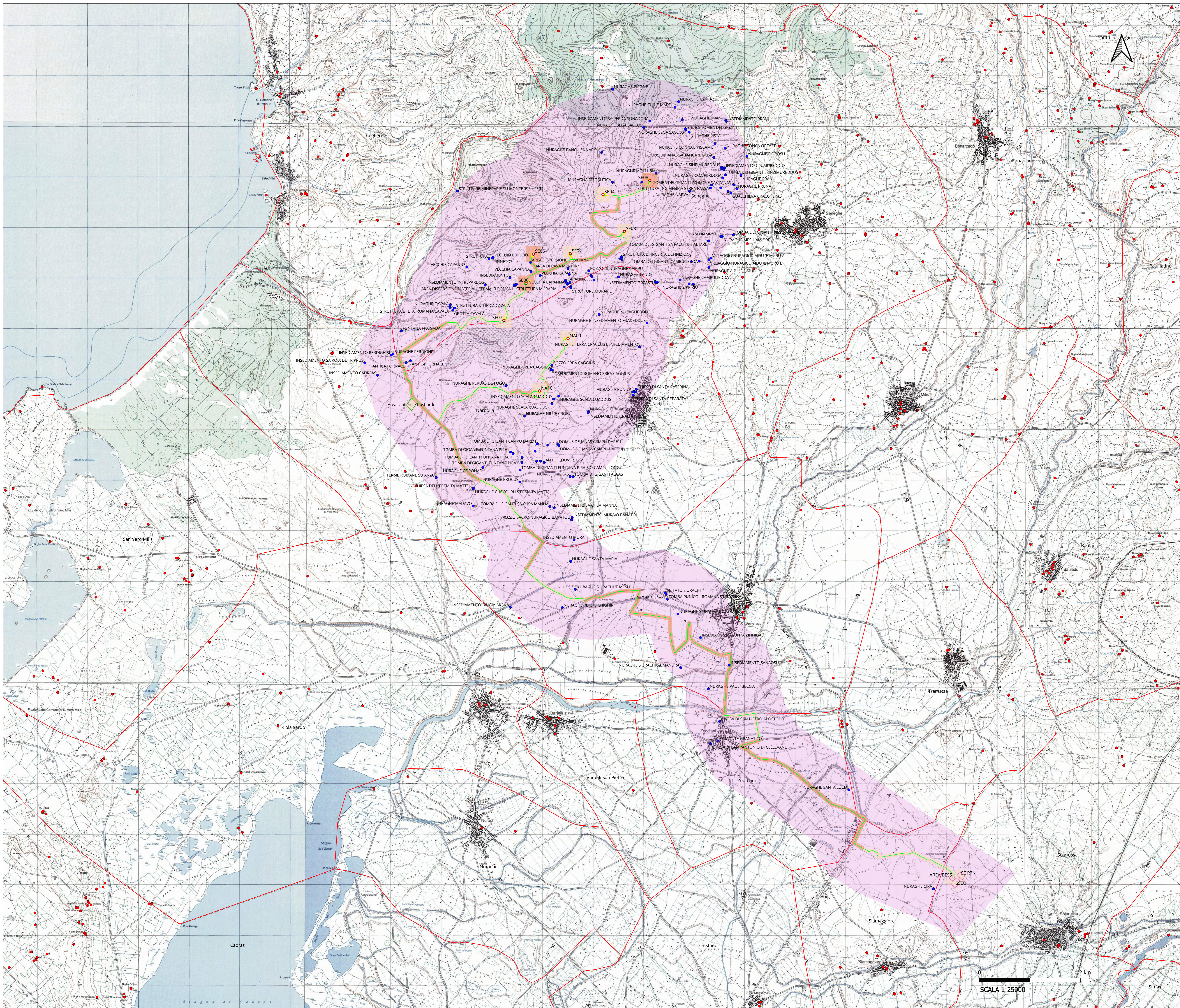


CARTA DEL RISCHIO ARCHEOLOGICO

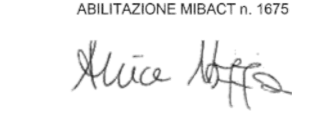


Legenda

- MOPR [1]
- Postazioni eoliche
- Piazzole
- Cavidotto
- Area BESS, SSEU, SE RTN
- Area di cantiere e trasbordo
- MOSI
- Aree vincolate (D. Lgs 42/2004 e L. 1089/1939)
- Beni censiti
- Limiti comunali

Grado di rischio archeologico

- rischio medio
- rischio basso


 ARCHEOLOGICO PASCALIA n. 3072
 ARCHITETTURA ASSOCIATI s.r.l.s.


REGIONE SARDEGNA
 Provincia di Oristano

**IMPIANTO EOLICO NEI COMUNI DI
 SENEGHE E NARBOLIA**
 POTENZA MASSIMA IN IMMISSIONE DI 75 MW
 COMPRESIVA DI SISTEMA DI ACCUMULO INTEGRATO DA 15,60 MW

PROGETTO DEFINITIVO		SR-NS-RC2-3
CARTA DEL RISCHIO ARCHEOLOGICO		Foglio: 1/1 Scala: 1:25.000
Data	Rev.	Descrizione
Eseg.	Contr.	Appr.
Giugno 2023	0	Emissione per procedura di VIA
MT	GF	SR

A cura di:
 I.A.T. Consulenza e progetti S.r.l.
 Dott. Ing. Giuseppe Frongia
Gruppo di progettazione:
 Ing. Giuseppe Frongia
 Ing. Massimo Barattolo
 Ing. Emanuele Barattolo
 Ing. Francesco Costa
 Ing. Paolo Frongia
 Ing. Antonio Fenu
 Ing. Andrea Fenu
 Ing. Carlo Frongia
 Ing. Marco Fenu

Contributi specialistici:
 C.A.T. (C.A.T. s.p.a.)
 Dott. Massimo Barattolo
 Dott. Massimo Barattolo
 Dott. Massimo Barattolo
 Dott. Massimo Barattolo
 Dott. Massimo Barattolo
 Dott. Massimo Barattolo

Progettazione:
 Dott. Ing. Giuseppe Frongia
**ORDINE INGEGNERI
 PROVINCIA CAGLIARI**
 N. 3455 Dott. Ing. Giuseppe Frongia

Il Committente:
SORGENTIA RENEWABLES S.R.L.
 Via Alghero, 4
 20148 Milano (MI)




Elaborazioni: I.A.T. Consulenza e progetti S.r.l. con il solo titolo: Via Michele Giusi s.n.c. 23 CACAP, 09122 Cagliari, Tel./Fax +39 070 889297

Scala: 1:25000