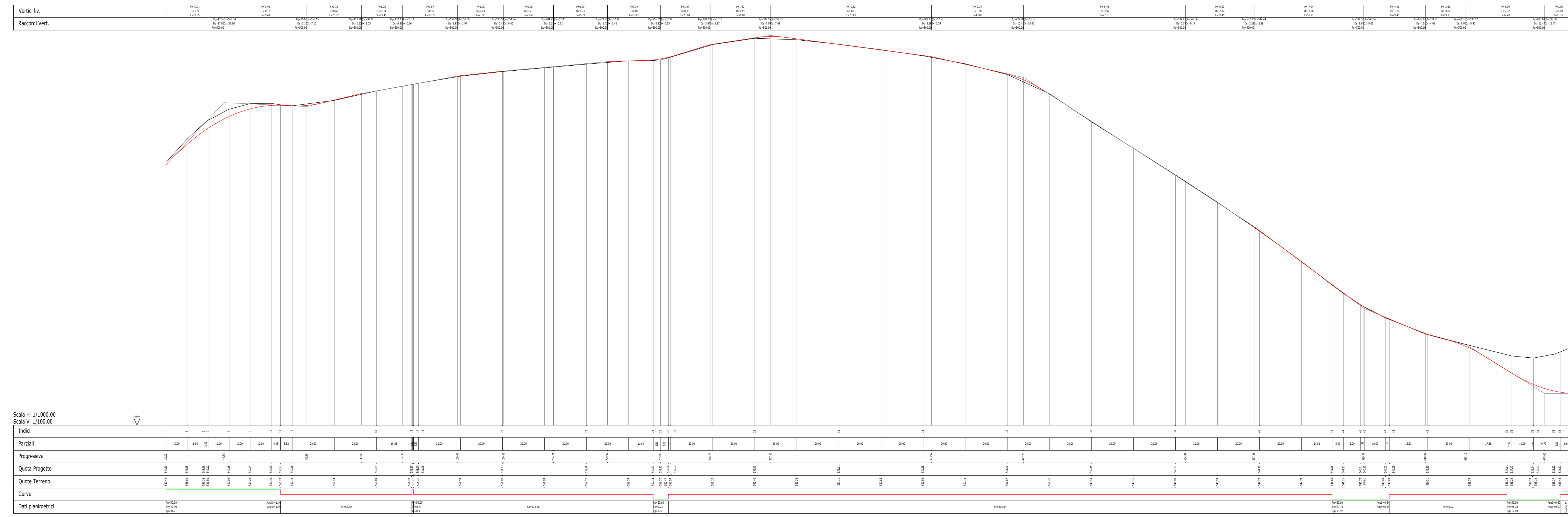
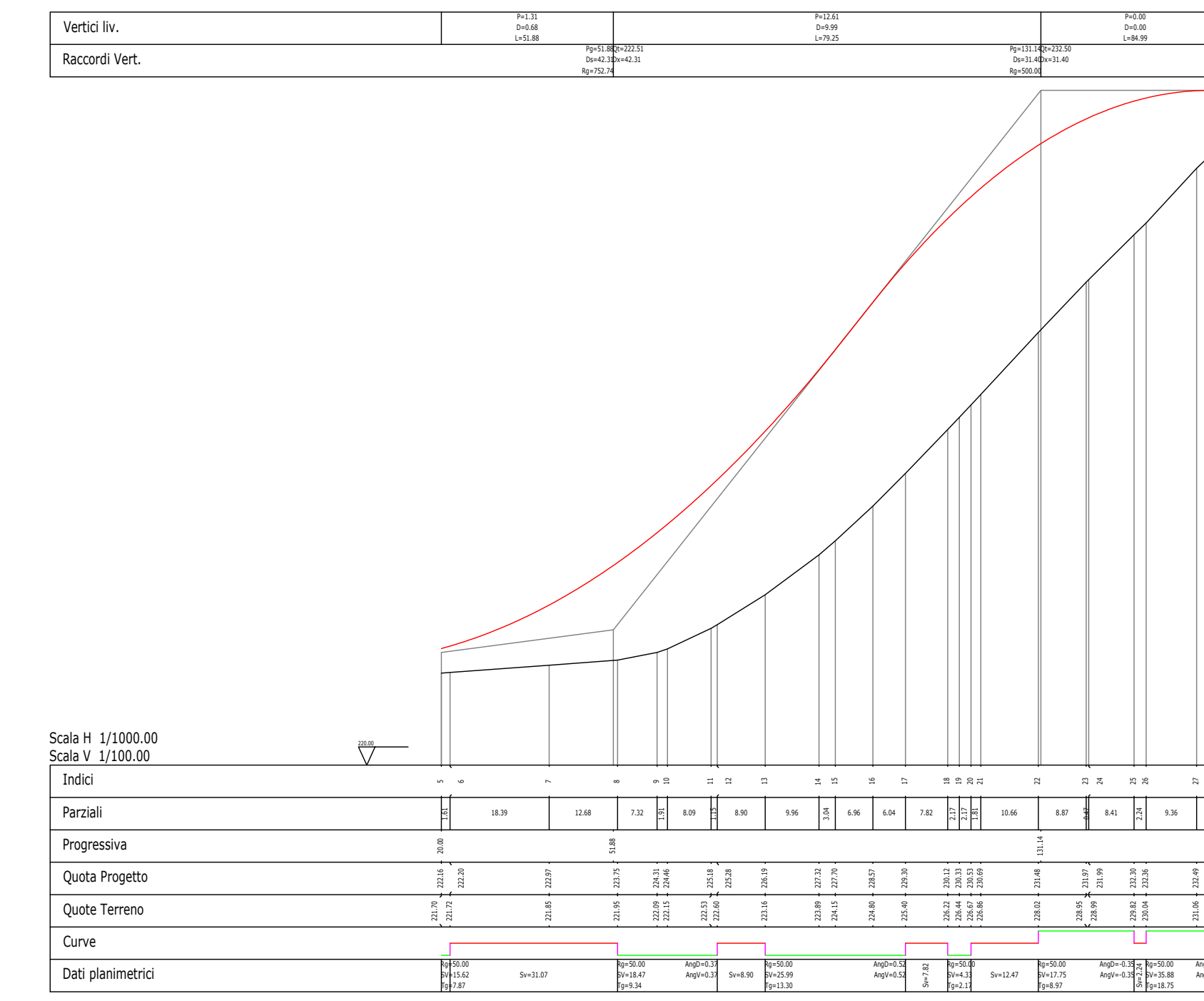


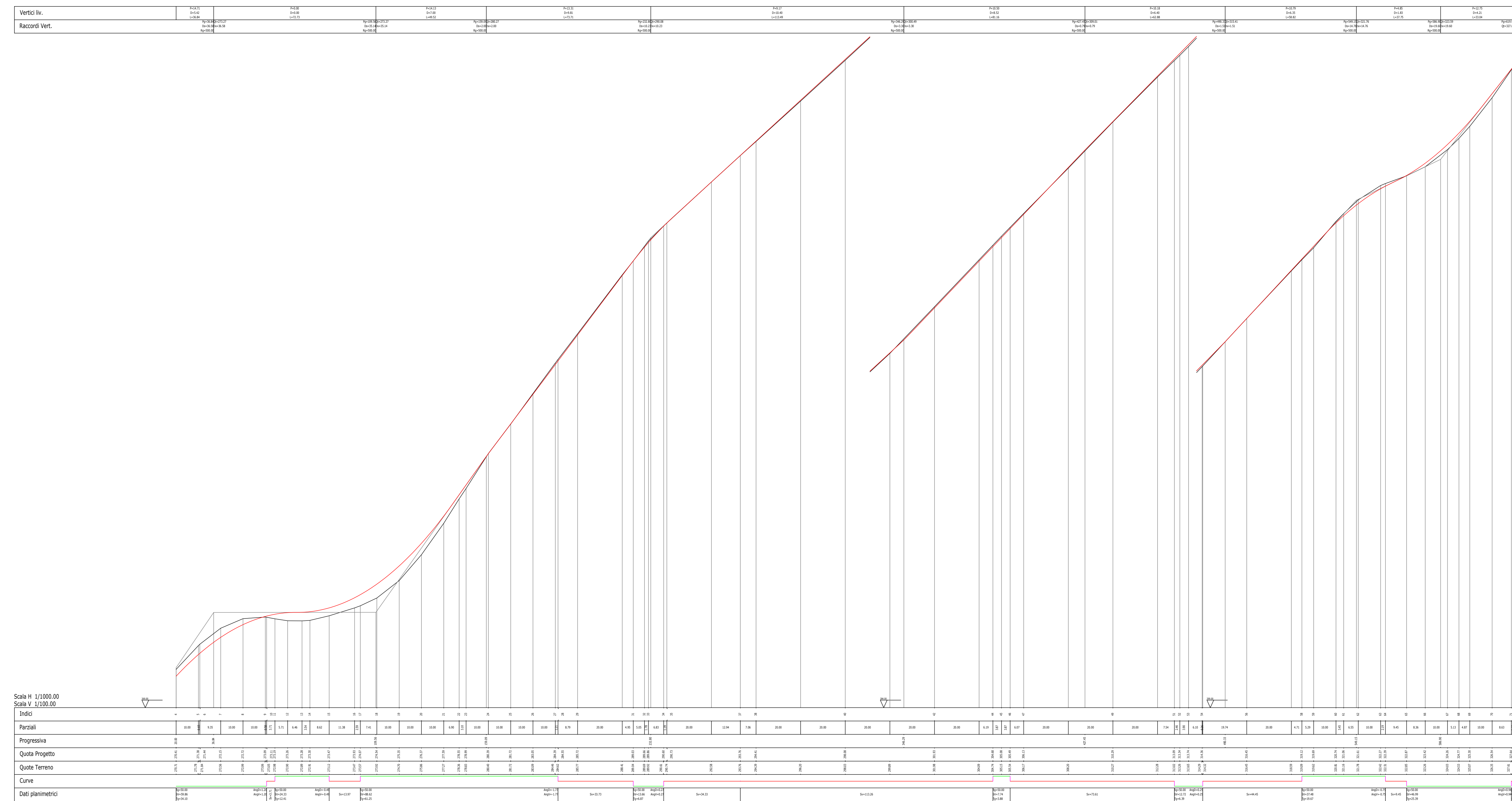
TRATTO 18-19 - VIABILITÀ DI IMPIANTO - POSTAZIONE AEROGENERATORE SE08



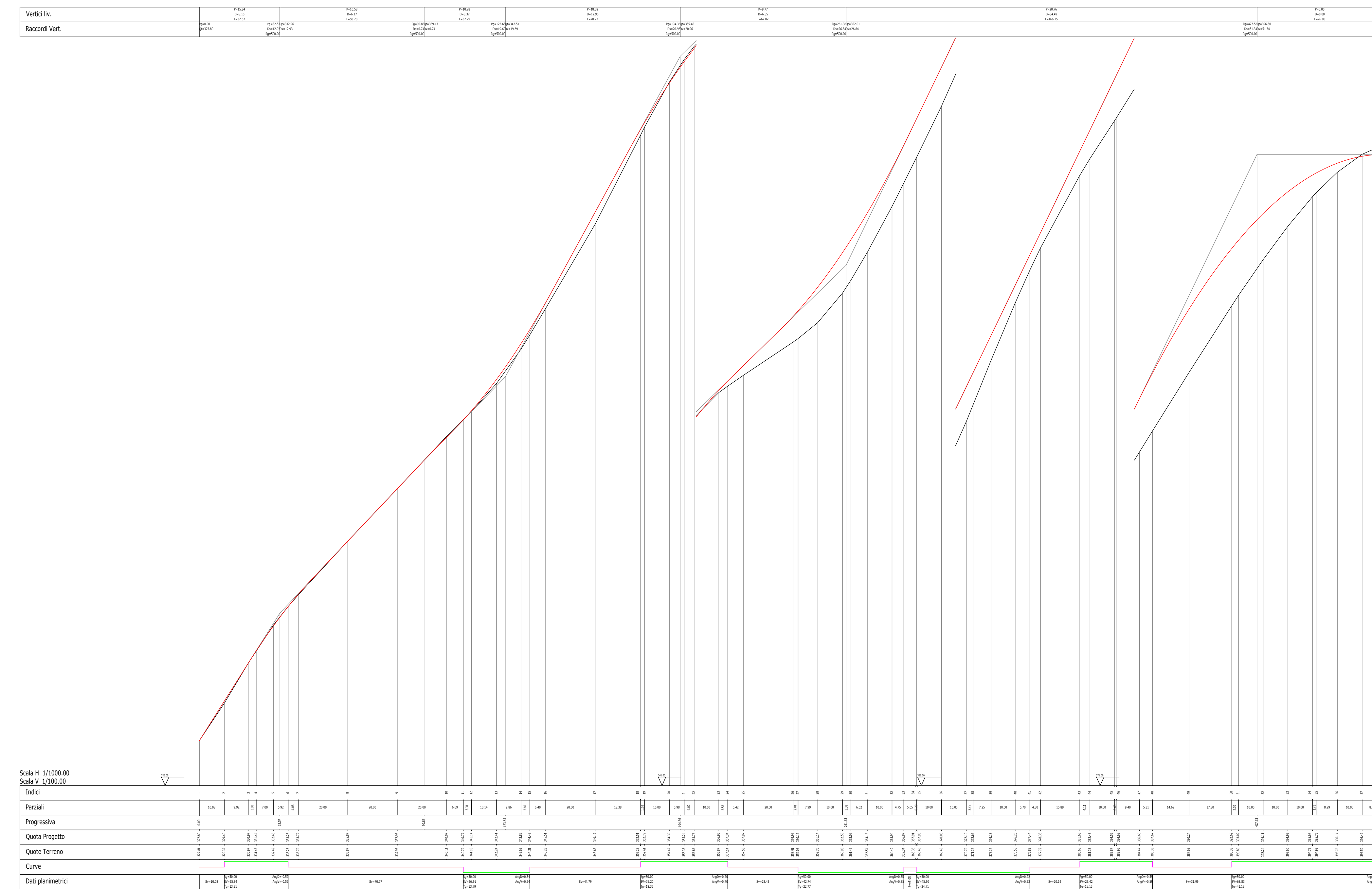
TRATTO 23-24 VIABILITÀ DI IMPIANTO - POSTAZIONE AEROGENERATORE NA10



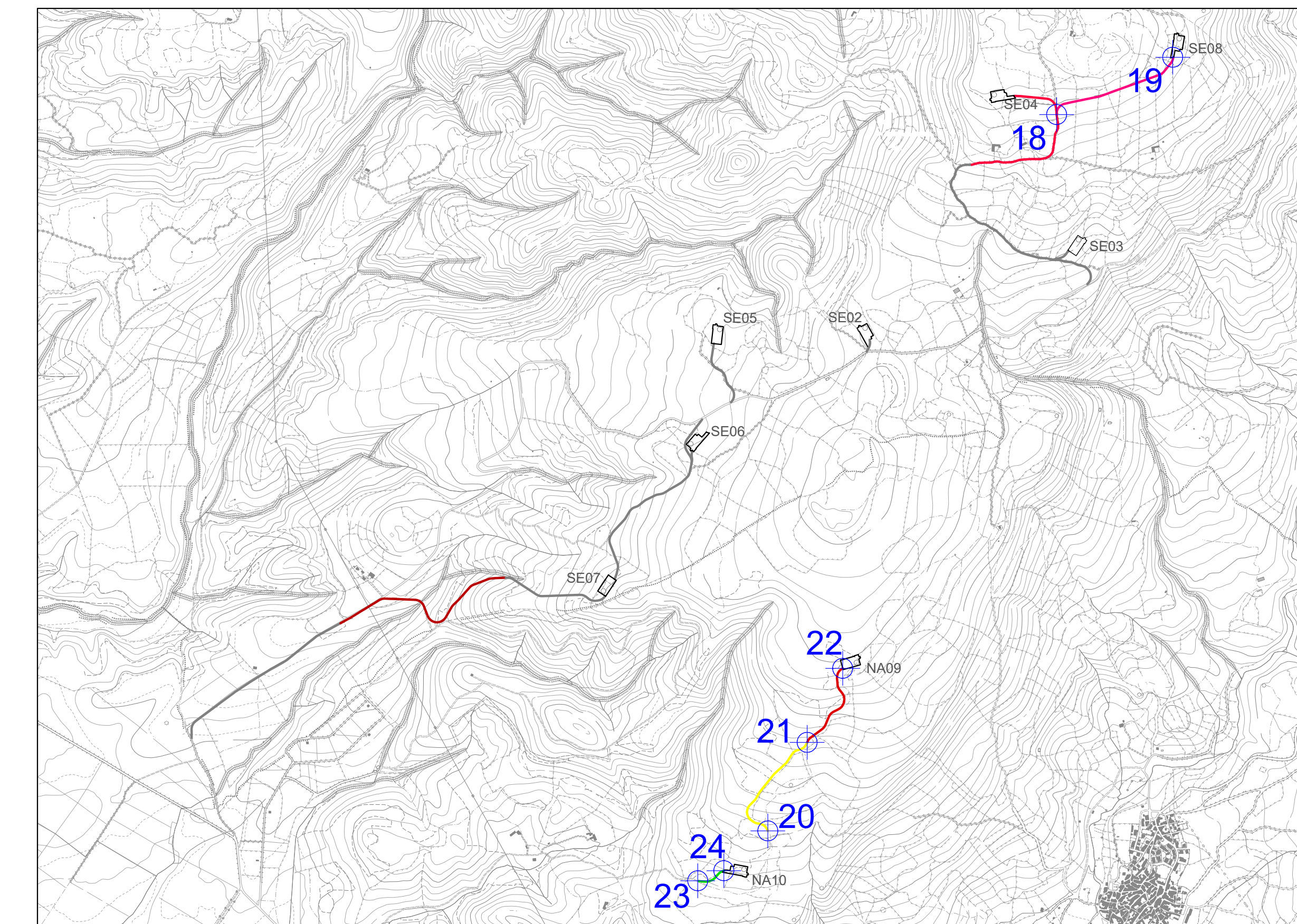
TRATTO 20-21 - VIABILITÀ DI IMPIANTO - ACCESSO ASSE NA09



TRATTO 21-22 VIABILITÀ DI IMPIANTO - POSTAZIONE AEROGENERATORE NA09



INQUADRAMENTO GENERALE - SCALA 1:20.000



| LEGENDA | |
|---------|--|
| SIMBOLO | DESCRIZIONE |
| | Nodo stradale di riferimento per i profili |
| | Tratto di viabilità di impianto nodi 18 - 19 |
| | Tratto di viabilità di impianto nodi 20 - 21 |
| | Tratto di viabilità di impianto nodi 21 - 22 |
| | Tratto di viabilità di impianto nodi 23 - 24 |

| DISEGNI DI RIFERIMENTO | |
|------------------------|---|
| TAVOLA | DESCRIZIONE |
| SR-NS-TC8 | Viabilità e piazzole - Planimetria di progetto - Fase di cantiere |
| SR-NS-TC12 | Sezioni trasversali rappresentative viabilità di impianto |

REGIONE SARDEGNA
Provincia di Oristano

**IMPIANTO EOLICO NEI COMUNI DI
SENGHE E NARBOLIA**
POTENZA MASSIMA IN IMMISSIONE DI 75 MW
COMPRESIVA DI SISTEMA DI ACCUMULO INTEGRATO DA 15,60 MW

| | | |
|---|------|---|
| PROGETTO DEFINITIVO | | SR-NS-TC11d |
| Titolo | | Scale: VARIE |
| Data | Rev. | Descrizione |
| 05/09/2023 | 0 | Emissione per procedura di VIA |
| A cura di: L.A.T. Consulenze e progetti S.r.l. Dott. Ing. Giuseppe Frongia Gruppo di progettazione: Ing. Giuseppe Frongia Ing. Antonio Carboni Ing. Andrea Carboni Ing. Paolo Carboni Ing. Marco Carboni Ing. Luca Carboni Ing. Roberto Carboni Ing. Stefano Carboni Ing. Francesco Carboni Ing. Alessandro Carboni Ing. Michele Carboni Ing. Daniela Carboni Ing. Maria Carboni Ing. Antonella Carboni Ing. Lucia Carboni Ing. Barbara Carboni Ing. Rita Carboni Ing. Caterina Carboni Ing. Elena Carboni Ing. Silvia Carboni Ing. Anna Carboni Ing. Maria Antonella Carboni Ing. Lucia Antonella Carboni Ing. Barbara Antonella Carboni Ing. Rita Antonella Carboni Ing. Caterina Antonella Carboni Ing. Elena Antonella Carboni Ing. Silvia Antonella Carboni Ing. Anna Antonella Carboni Ing. Maria Antonella Carboni Ing. Antonella Carboni | | Progettazione: Dott. Ing. Giuseppe Frongia |
| Contributi specialistici: Dott. Ing. Giuseppe Frongia Dott. Ing. Antonio Carboni Dott. Ing. Andrea Carboni Dott. Ing. Paolo Carboni Dott. Ing. Marco Carboni Dott. Ing. Luca Carboni Dott. Ing. Roberto Carboni Dott. Ing. Stefano Carboni Dott. Ing. Francesco Carboni Dott. Ing. Alessandro Carboni Dott. Ing. Michele Carboni Dott. Ing. Daniela Carboni Dott. Ing. Maria Carboni Dott. Ing. Antonella Carboni Dott. Ing. Lucia Carboni Dott. Ing. Barbara Carboni Dott. Ing. Rita Carboni Dott. Ing. Caterina Carboni Dott. Ing. Elena Carboni Dott. Ing. Silvia Carboni Dott. Ing. Anna Carboni Dott. Ing. Maria Antonella Carboni Dott. Ing. Lucia Antonella Carboni Dott. Ing. Barbara Antonella Carboni Dott. Ing. Rita Antonella Carboni Dott. Ing. Caterina Antonella Carboni Dott. Ing. Elena Antonella Carboni Dott. Ing. Silvia Antonella Carboni Dott. Ing. Anna Antonella Carboni Dott. Ing. Maria Antonella Carboni Dott. Ing. Antonella Carboni | | Il Comitato: |
| | | |