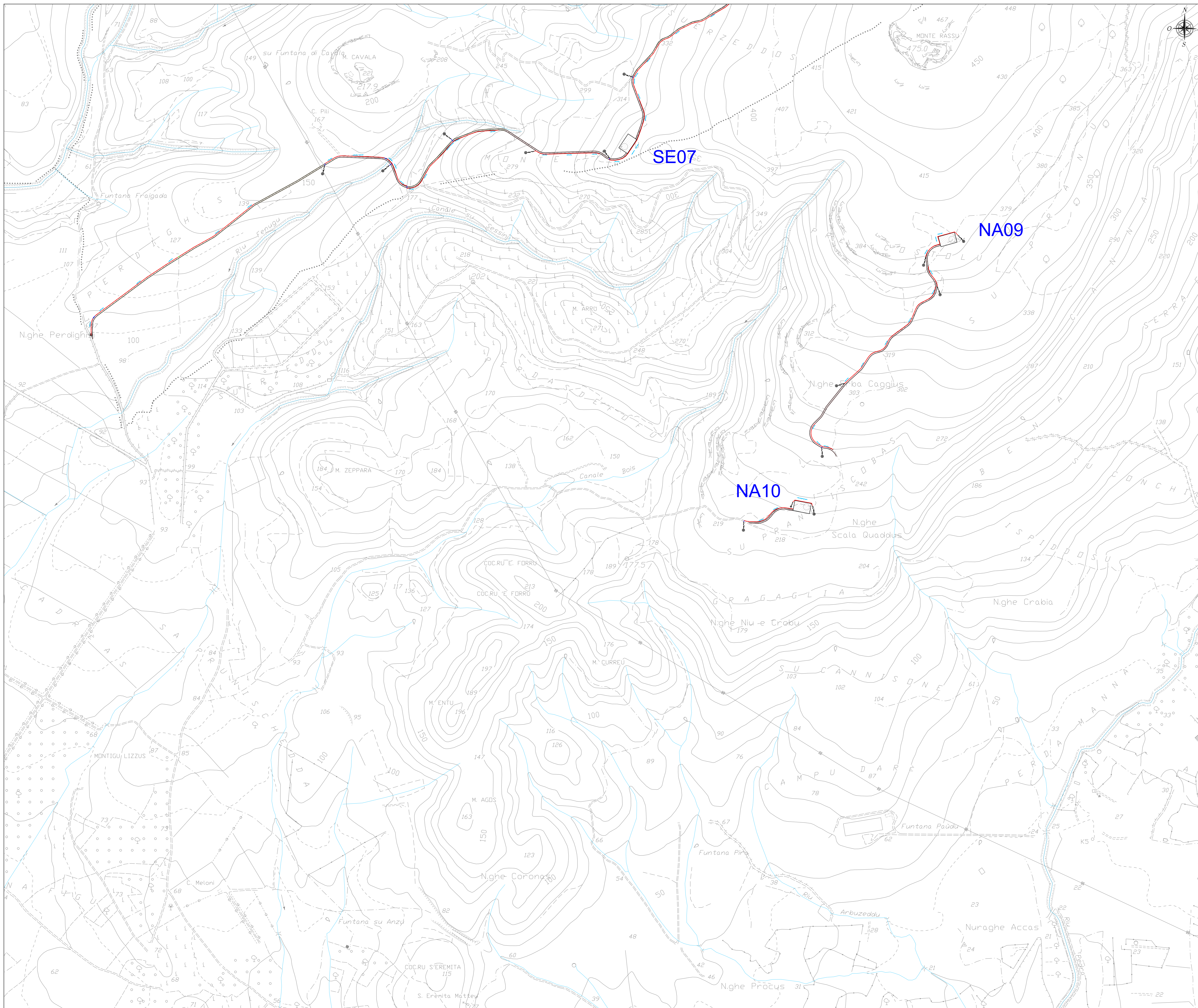
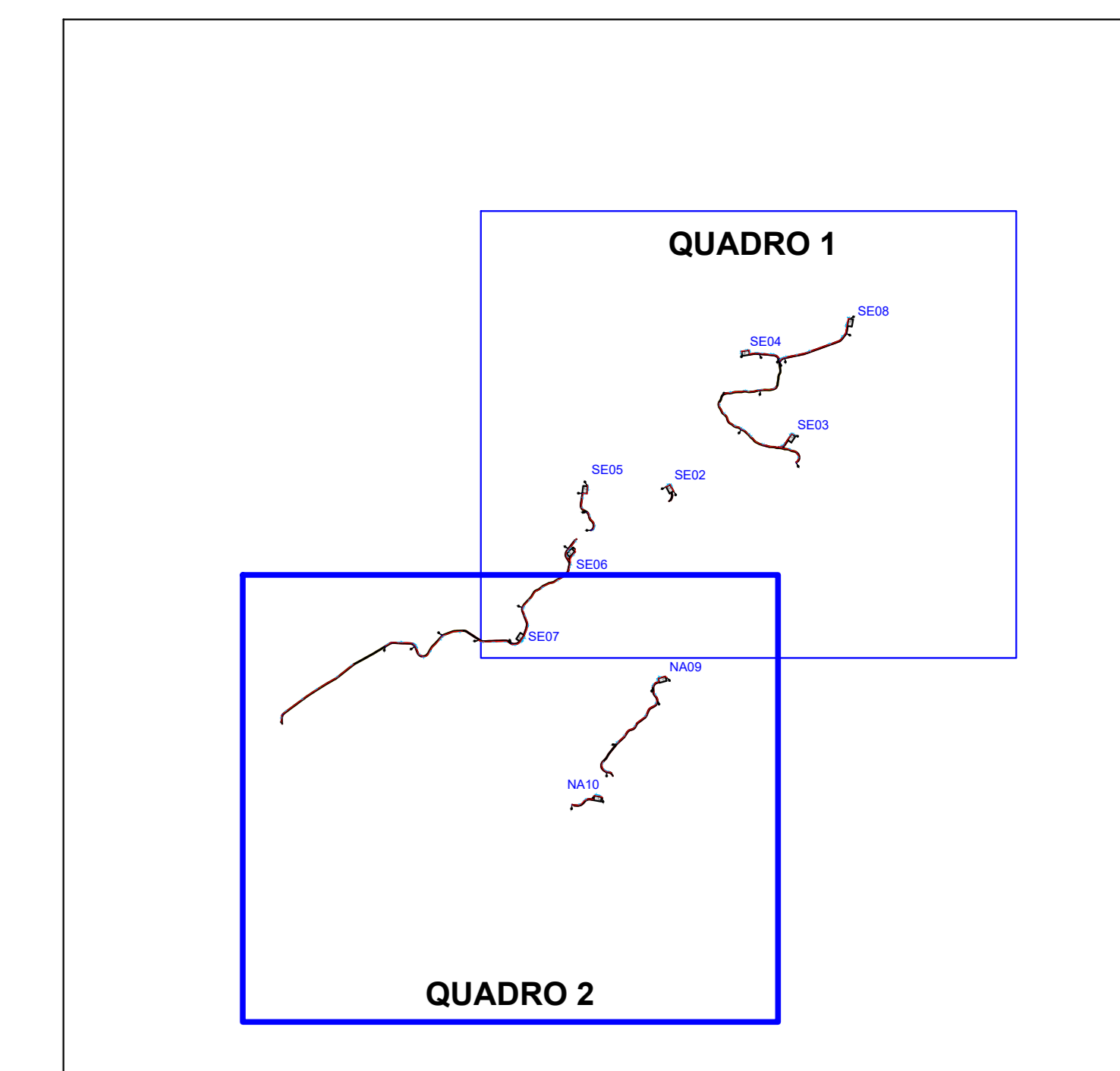


OPERE DI REGIMAZIONE ACQUE SUPERFICIALI - PLANIMETRIA GENERALE - QUADRO 2 - SCALA 1:5.000



LEGENDA	
SIMBOLO	DESCRIZIONE
	Aerogeneratori in progetto
	Piazzole di esercizio
	Viabilità di impianto
	Canalette di regimazione idrica di pertinenza dei manufatti idraulici
	Attraversamenti con tubi in cls rotocompresso
	Cavalcafosso
	Direzionale e punti di scarico
	Punti di allaccio alla regimazione idrica esistente
	Indicazione pendenza canalette
	Reticolo idrografico Regionale

INQUADRAMENTO GENERALE Scala 1:50.000



REGIONE SARDEGNA  
Provincia di Oristano

**IMPIANTO EOLICO NEI COMUNI DI  
SENGHE E NARBOLIA**  
POTENZA MASSIMA IN IMMISSIONE DI 75 MW  
COMPRESIVA DI SISTEMA DI ACCUMULO INTEGRATO DA 15,60 MW

PROGETTO DEFINITIVO		SR-NS-TC14b
OPERE DI REGIMAZIONE ACQUE SUPERFICIALI - PLANIMETRIA GENERALE		Scala: 1:5.000

Data	Rev.	Descrizione	Eseg.	Conti.	Appr.
Giugno 2023	0	Emissione per procedura di VIA		MU	GF

<p>A cura di: I.A.T. Consulenza e progetti S.r.l. Dott. Ing. Giuseppe Frongia</p> <p>Gruppo di progettazione: Ing. Giuseppe Frongia Ing. Marco Bortolotto Ing. Enrico Bortolotto Ing. Antonio Cadeddu Ing. Gianluigi Costa Ing. Paolo Deidda Ing. Tullio Fenu Ing. Andrea Fenu Ing. Andrea Fenu Ing. Tullio Fenu Ing. Elena Fenu Ing. Marco Ghetti</p>	<p>Contributi specializzati: Dott. Ing. Giuseppe Frongia Dott. Ing. Marco Bortolotto Dott. Ing. Enrico Bortolotto Dott. Ing. Antonio Cadeddu Dott. Ing. Gianluigi Costa Dott. Ing. Paolo Deidda Dott. Ing. Tullio Fenu Dott. Ing. Andrea Fenu Dott. Ing. Andrea Fenu Dott. Ing. Tullio Fenu Dott. Ing. Elena Fenu Dott. Ing. Marco Ghetti</p>	<p>Progettazione: Dott. Ing. Giuseppe Frongia</p> <p><b>ORDINE INGEGNERI PROVINCIA DI CAGLIARI</b> N. 3451 Dott. Ing. Giuseppe Frongia</p>
--	---	--

<p><b>IAT CONSULENZA E PROGETTI</b> Via Cagliari, 4 09148 Marina (MT)</p>	<p><b>SORGENIA RENEWABLES S.R.L.</b> Via Alghero, 4 09148 Marina (MT)</p>
---	---