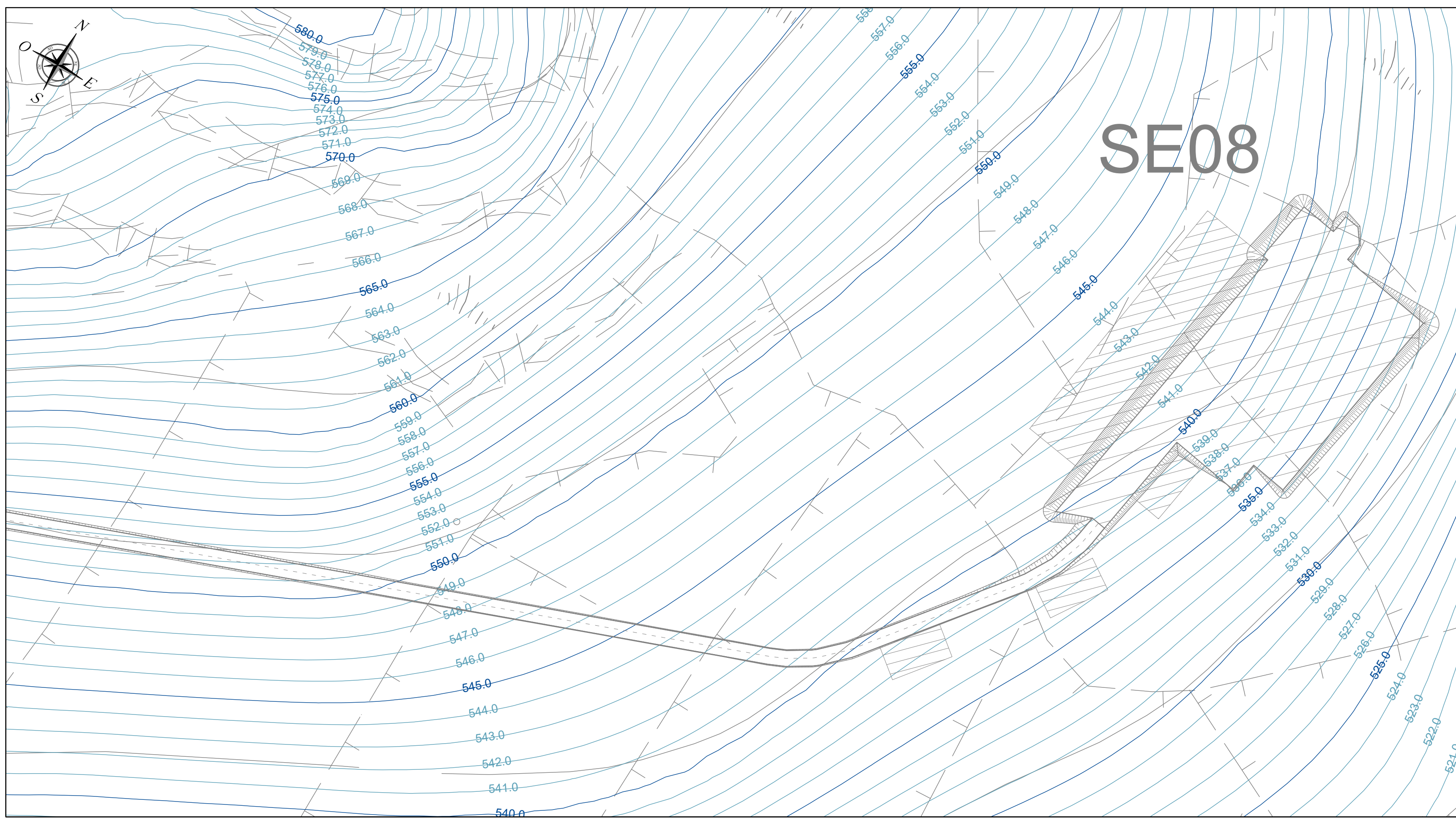
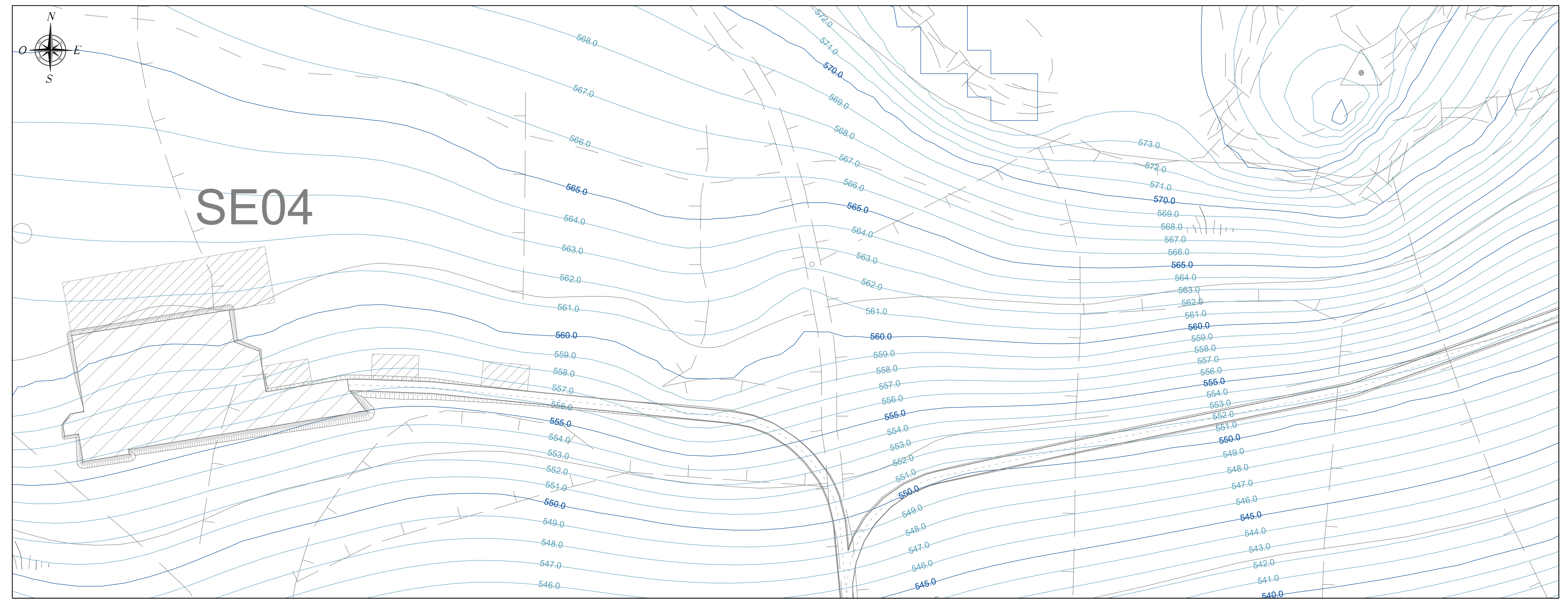


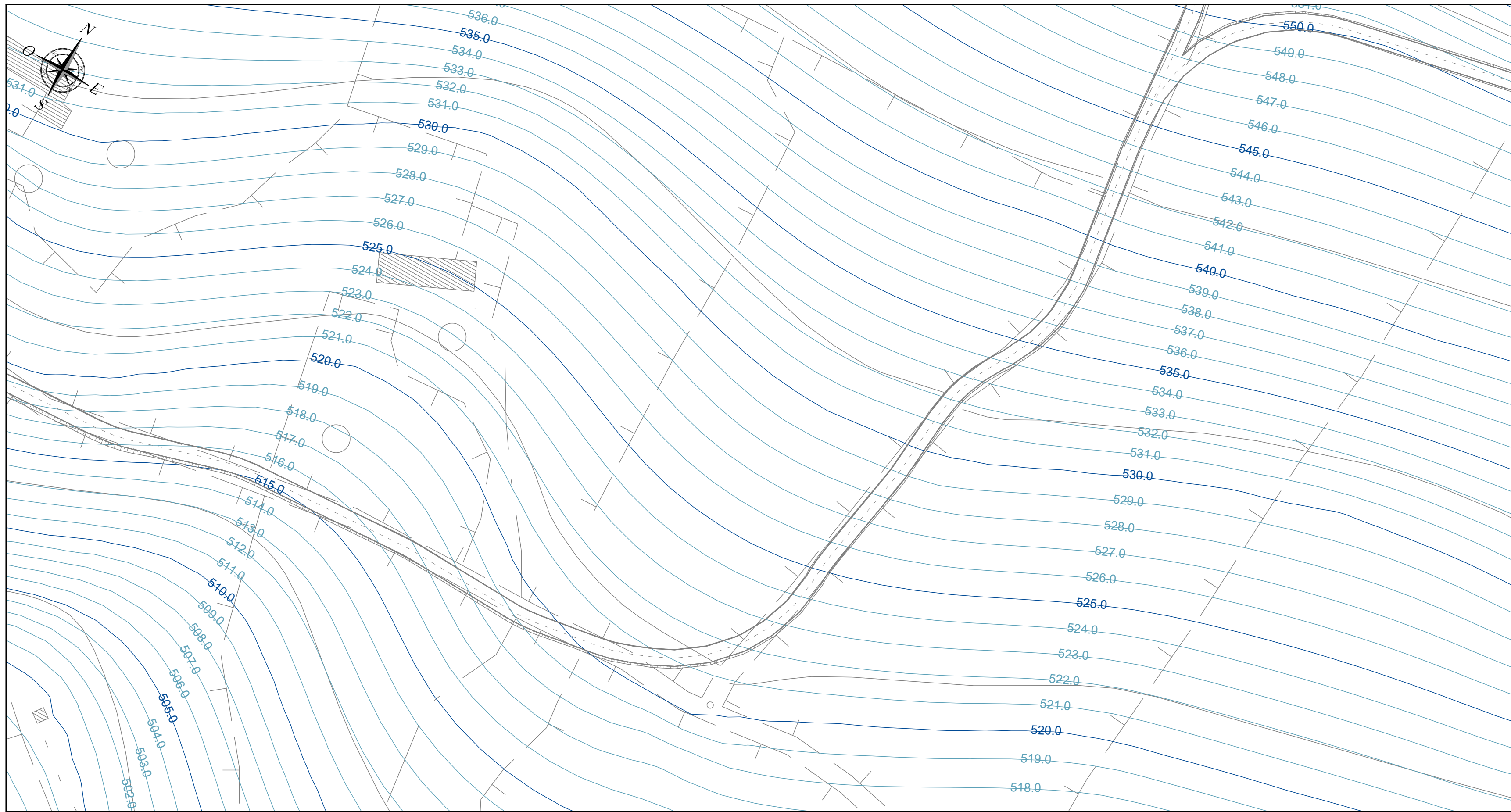
PLANIMETRIA QUADRO 1 - SCALA 1:1.000



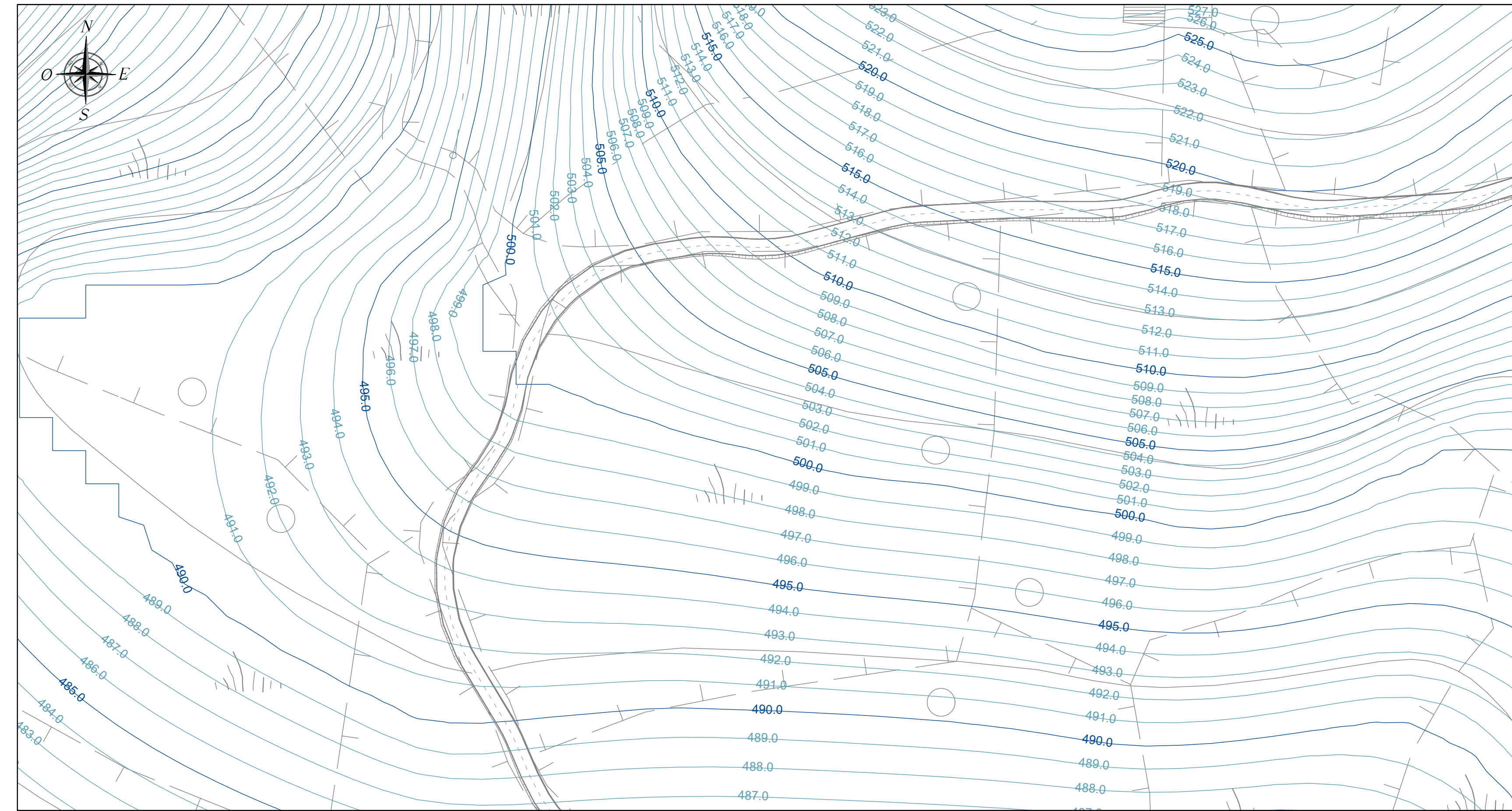
PLANIMETRIA QUADRO 2 - SCALA 1:1.000



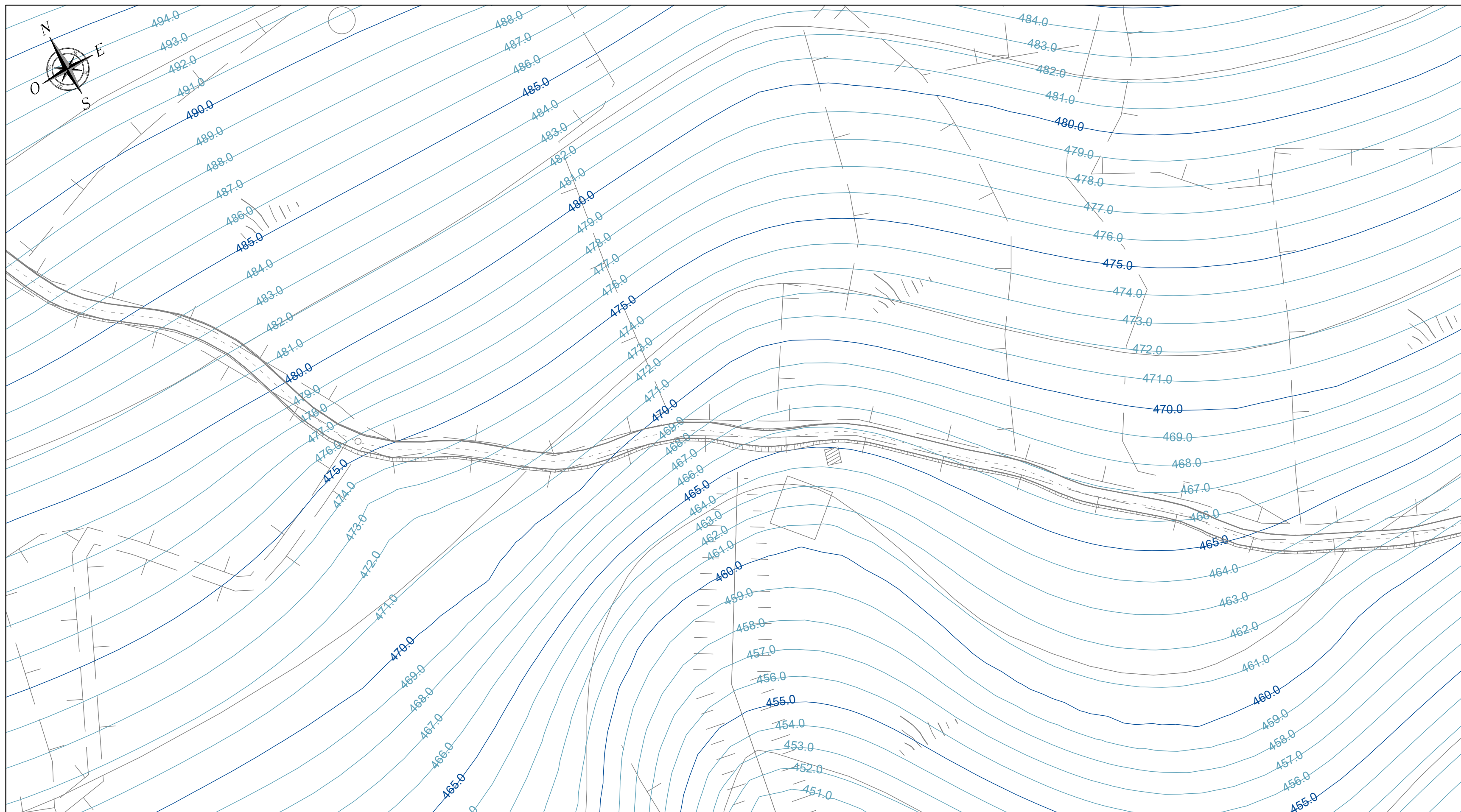
PLANIMETRIA QUADRO 3 - SCALA 1:1.000



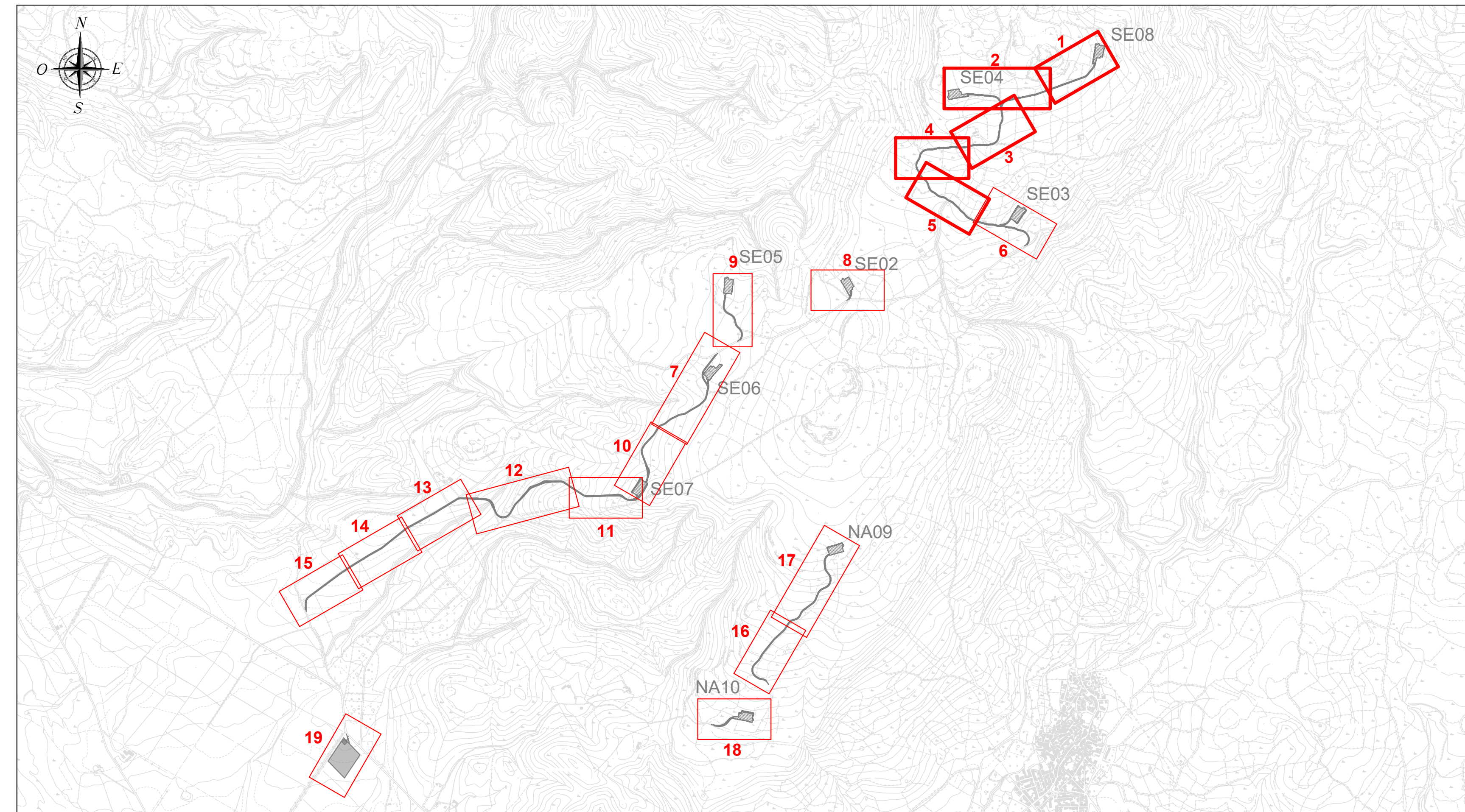
PLANIMETRIA QUADRO 4 - SCALA 1:1.000



PLANIMETRIA QUADRO 5 - SCALA 1:1.000



INQUADRAMENTO PLANIMETRICO GENERALE - SCALA 1:20.000



LEGENDA	
SIMBOLO	DESCRIZIONE
	Fondazioni aerogeneratori
	Piazzole di cantiere
	Viabilità di impianto
	Possibile area scarico pale
	Piazzoline di supporto gru secondaria
	Curve di livello equidistanza 5 m
	Curve di livello equidistanza 1 m

REGIONE SARDEGNA
Provincia di Oristano

IMPIANTO EOLICO NEI COMUNI DI
SENGHE E NARBOLIA
POTENZA MASSIMA IN IMMISSIONE DI 75 MW
COMPRESIVA DI SISTEMA DI ACCUMULO INTEGRATO DA 15,60 MW

PROGETTO DEFINITIVO		SR-NS-TC5a			
VIABILITÀ ED AREE DI CANTIERE PIANO QUOTATO - STATO ATTUALE					
Data	Rev.	Descrizione	Eseg.	Cont.	Appr.
Giugno 2023	0	Emissione per procedura di VIA	MU	GF	SR

A cura di: I.A.T. Consulenza e progetti S.r.l. Dott. Ing. Giuseppe Frongia Gruppo di progettazione: Ing. Giuseppe Frongia Ing. Marco Bazzani Ing. Marco Bazzani Ing. Giancarlo Costa Ing. Paolo De Santis Ing. Marco Fasola Ing. Roberto Marini Ing. Andrea Sanna Ing. Silvia Turchi Ing. Maria Uffini	Consulenti specializzati: Dott. Ingegneri Ing. Enrico De Santis Dott. Ingegneri Dott. Marco Francesco Cosca (geologo) Dott. Ingegneri Dott. Marco Masini (geologo) Dott. Ingegneri Dott. Marco Tatti (architetto)	Progettazione: Dott. Ing. Giuseppe Frongia N. 3453 Dott. Ing. Giuseppe Frongia
Comittente: IAT CONSULENZA E PROGETTI		SORGENIA RENEWABLES S.R.L. Via Algardi, 4 20148 Milano (MI)