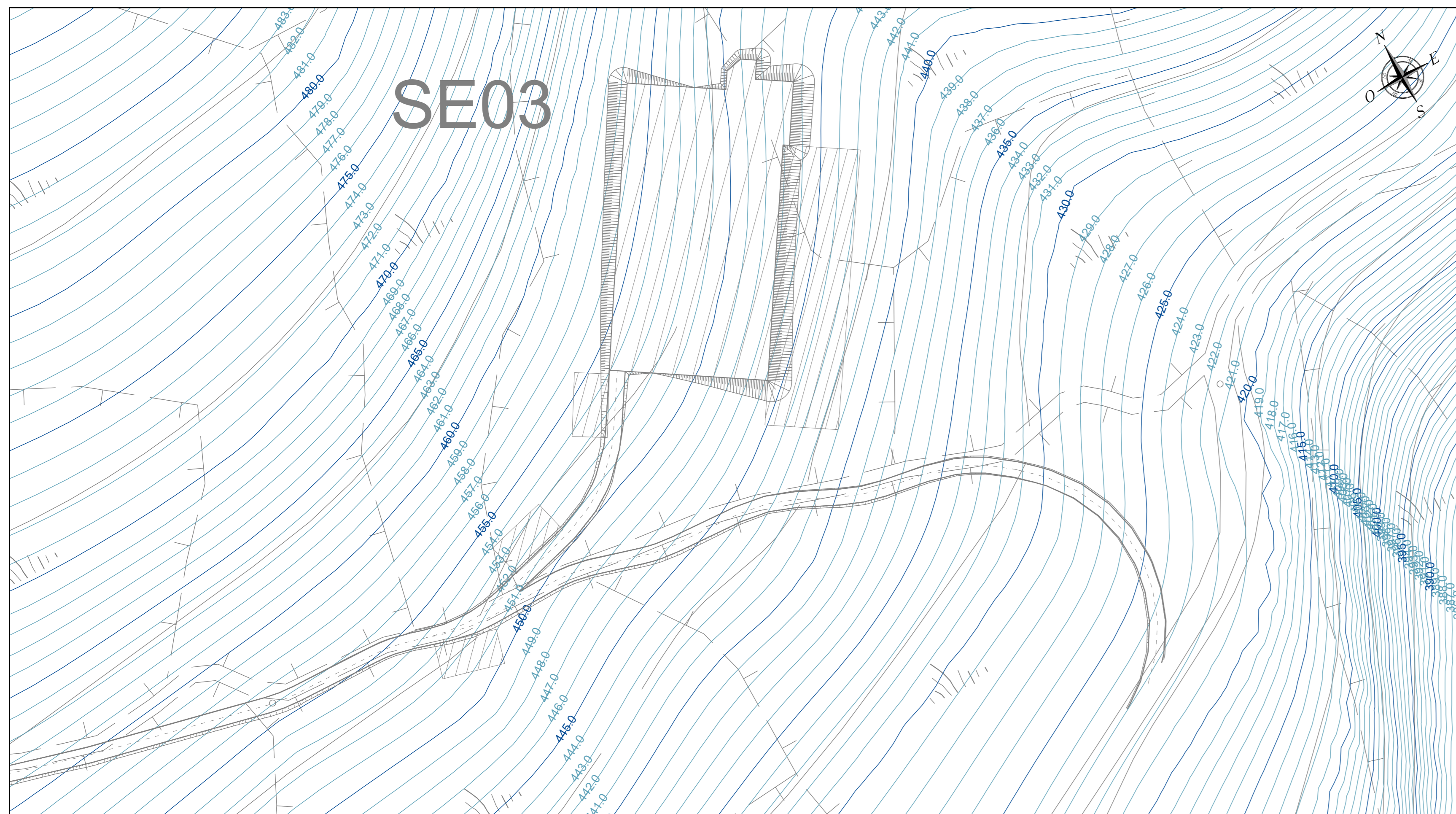
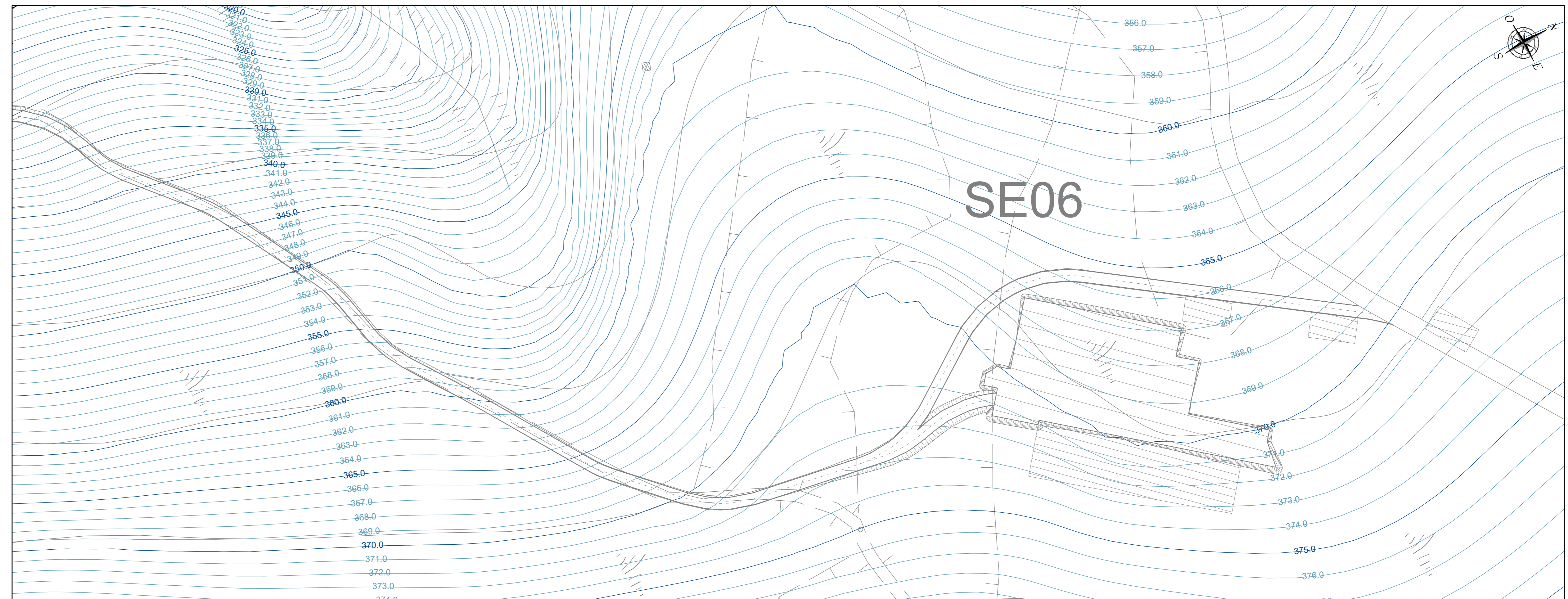


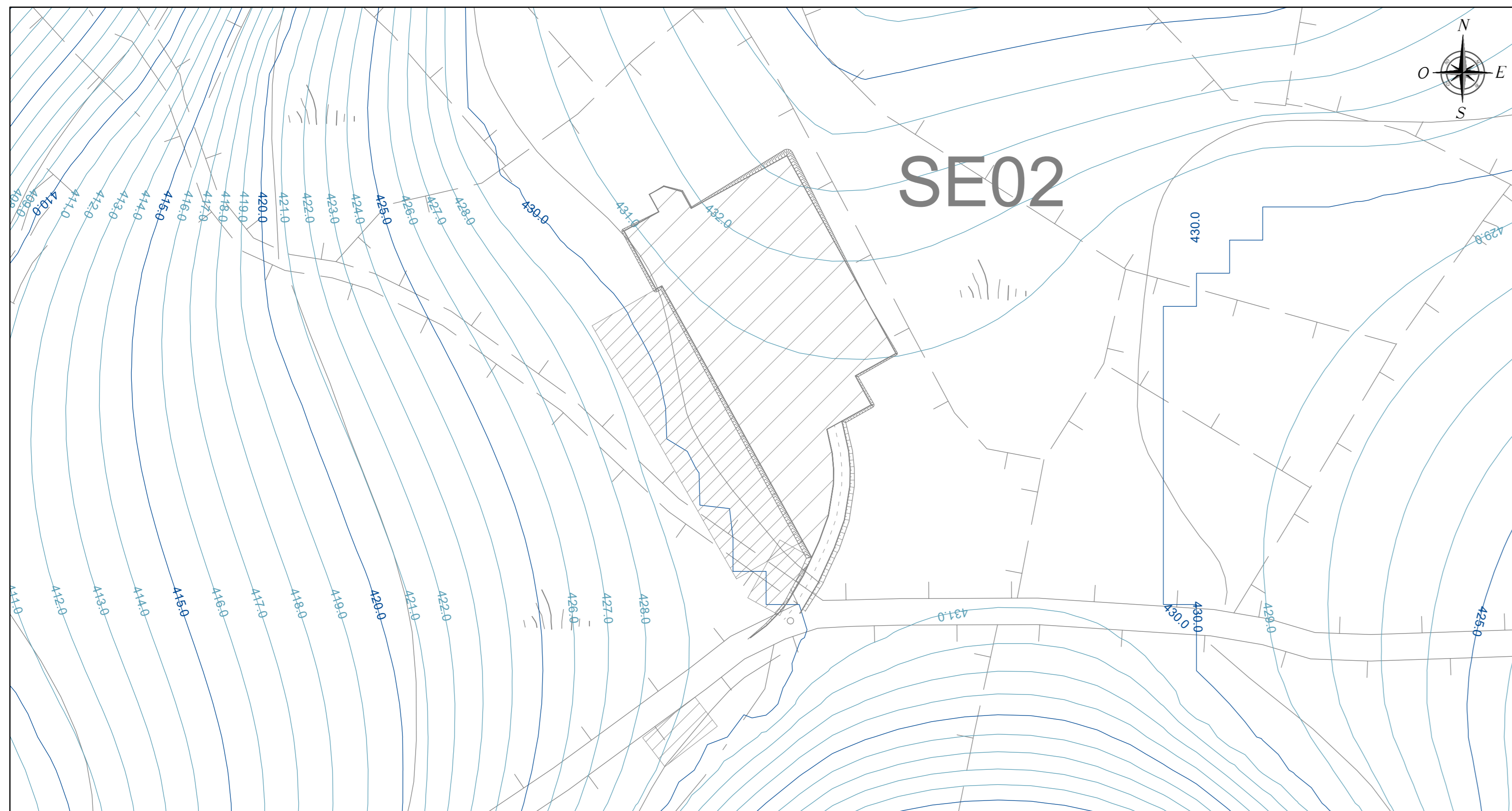
PLANIMETRIA QUADRO 6 - SCALA 1:1.000



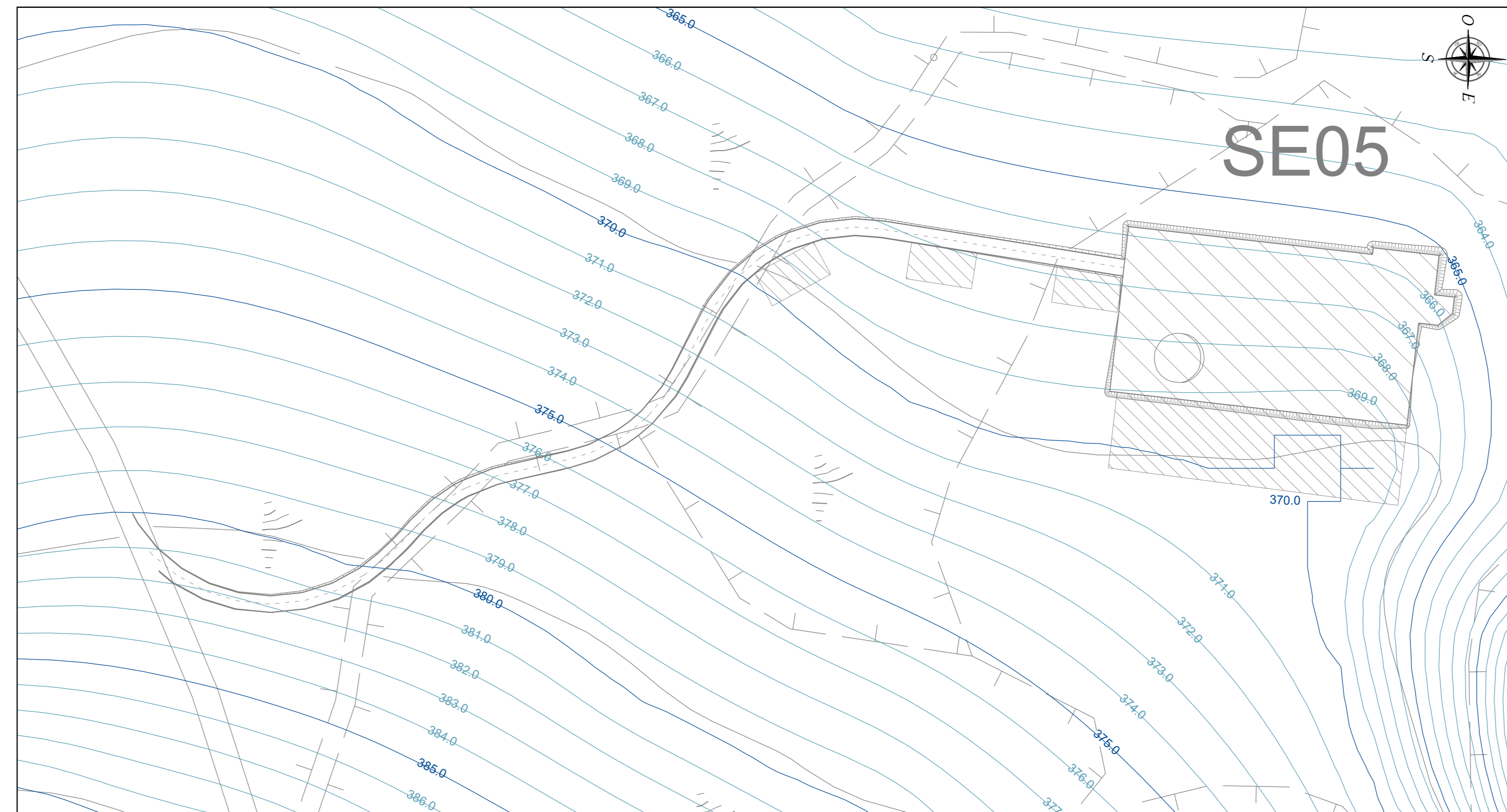
PLANIMETRIA QUADRO 7 - SCALA 1:1.000



PLANIMETRIA QUADRO 8 - SCALA 1:1.000

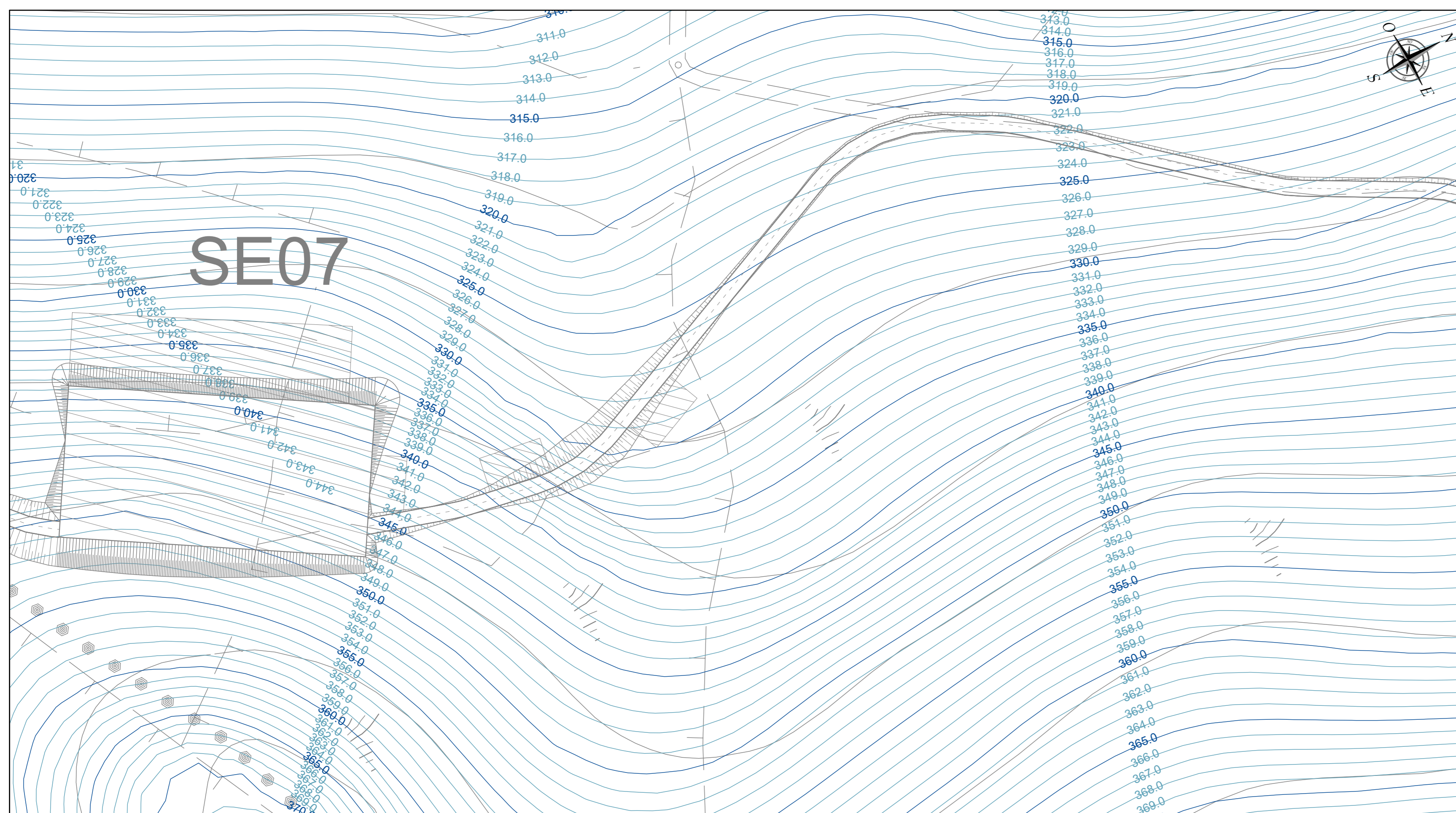


PLANIMETRIA QUADRO 9 - SCALA 1:1.000

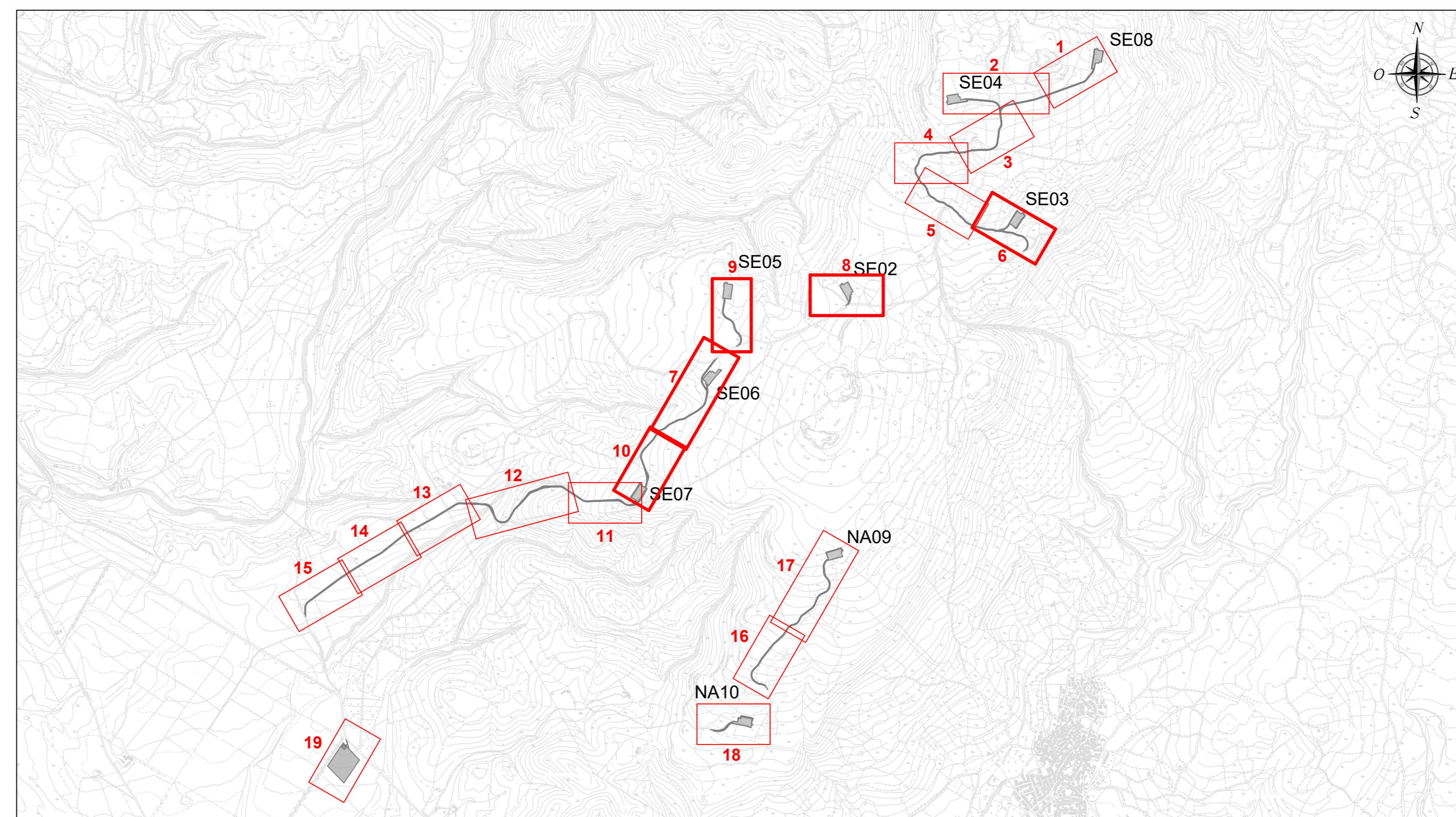


LEGENDA	
SIMBOLO	DESCRIZIONE
	Fondazioni aerogeneratori
	Piazzole di cantiere
	Viabilità di impianto
	Possibile area scarico pale
	Piazzoline di supporto gru secondaria
	Curve di livello equidistanza 5 m
	Curve di livello equidistanza 1 m

PLANIMETRIA QUADRO 10 - SCALA 1:1.000



INQUADRAMENTO PLANIMETRICO GENERALE - SCALA 1:20.000



REGIONE SARDEGNA
Provincia di Oristano

**IMPIANTO EOLICO NEI COMUNI DI
SENGHE E NARBOLIA**
POTENZA MASSIMA IN IMMISSIONE DI 75 MW
COMPRESIVA DI SISTEMA DI ACCUMULO INTEGRATO DA 15,60 MW

PROGETTO DEFINITIVO		SR-NS-TC5b
Oggetto	VIABILITÀ ED AREE DI CANTIERE PIANO QUOTATO - STATO ATTUALE	Cod. progetto
Data	01/06/2023	Scala
Rev.	0	Stato
Descrizione	Emissione per procedura d' VIA	M.U.
Eseg.	MU	Appr.
Cont.	GF	SR

<p>A cura di: I.A.T. Consulenza e progetti S.r.l. Dott. Ing. Giuseppe Frongia</p> <p>Gruppo di progettazione: Ing. Giuseppe Frongia Ing. Massimo Bolognini Ing. Enrico Belloni Ing. Gianluigi Costa Ing. Paolo Deiana Ing. Tommaso Fias Ing. Andrea Genua Ing. Andrea Genua Ing. Elena Ripoli Ing. Maria Uleri</p>	<p>Consulenti specializzati: Dott. Ing. Roberto Deiana Dott. Cost. Maria Francesca Corona (geologia) Dott. Stefano Manna (geologia) Dott. Marco Manna (Piani) Dott. Andrea Nanni (Virologia) Dott. Matteo Tatti (Acustica)</p>	<p>Progettazione: Dott. Ing. Giuseppe Frongia</p> <p>ORDINE INGEGNERI PROVINCIA CAGLIARI N. 3425 Dott. Ing. Giuseppe Frongia</p>
<p>Il Committente:</p> <p>SORGENIA RENEWABLES S.R.L. Via Algardi, 4 20148 Milano (MI)</p>		