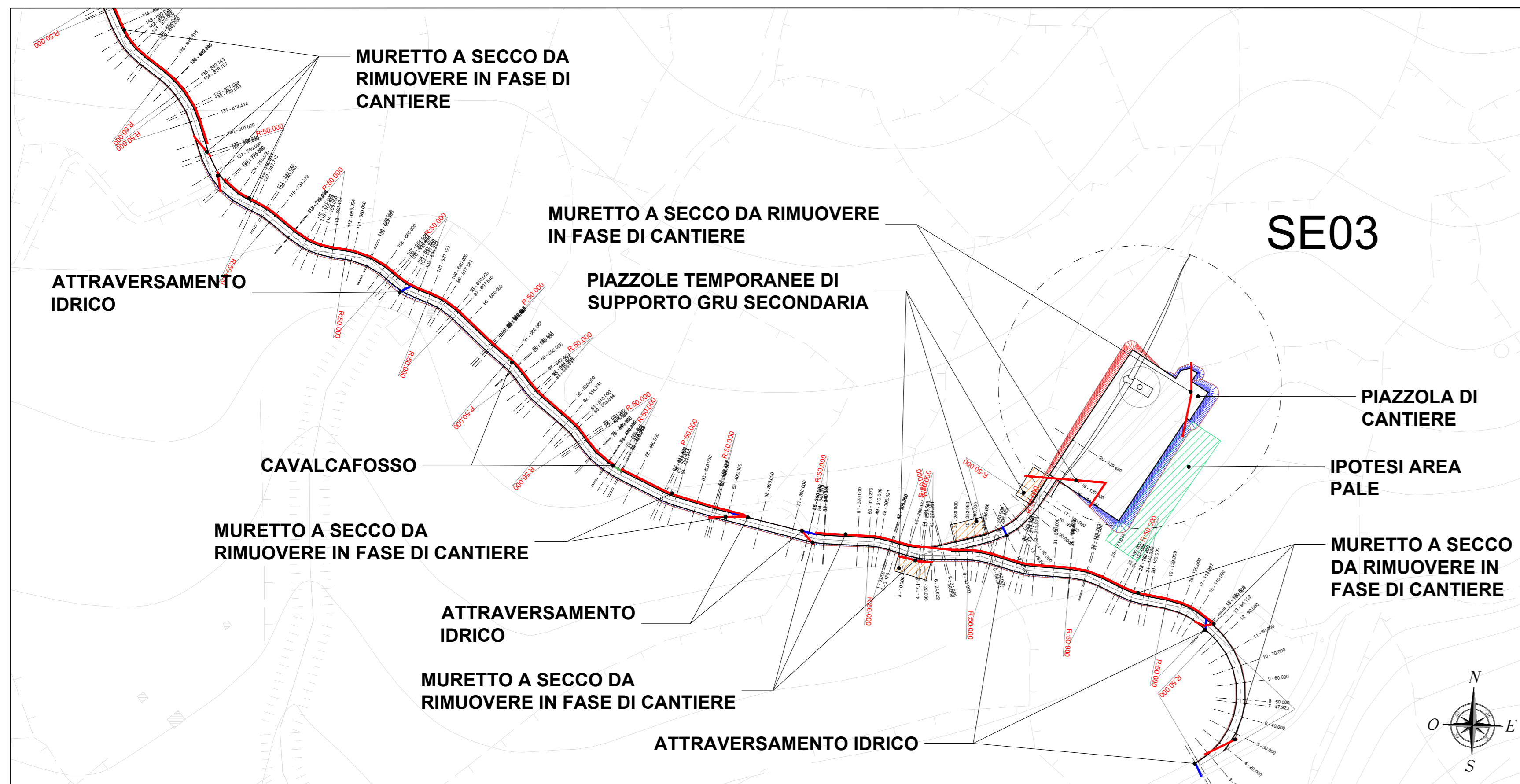
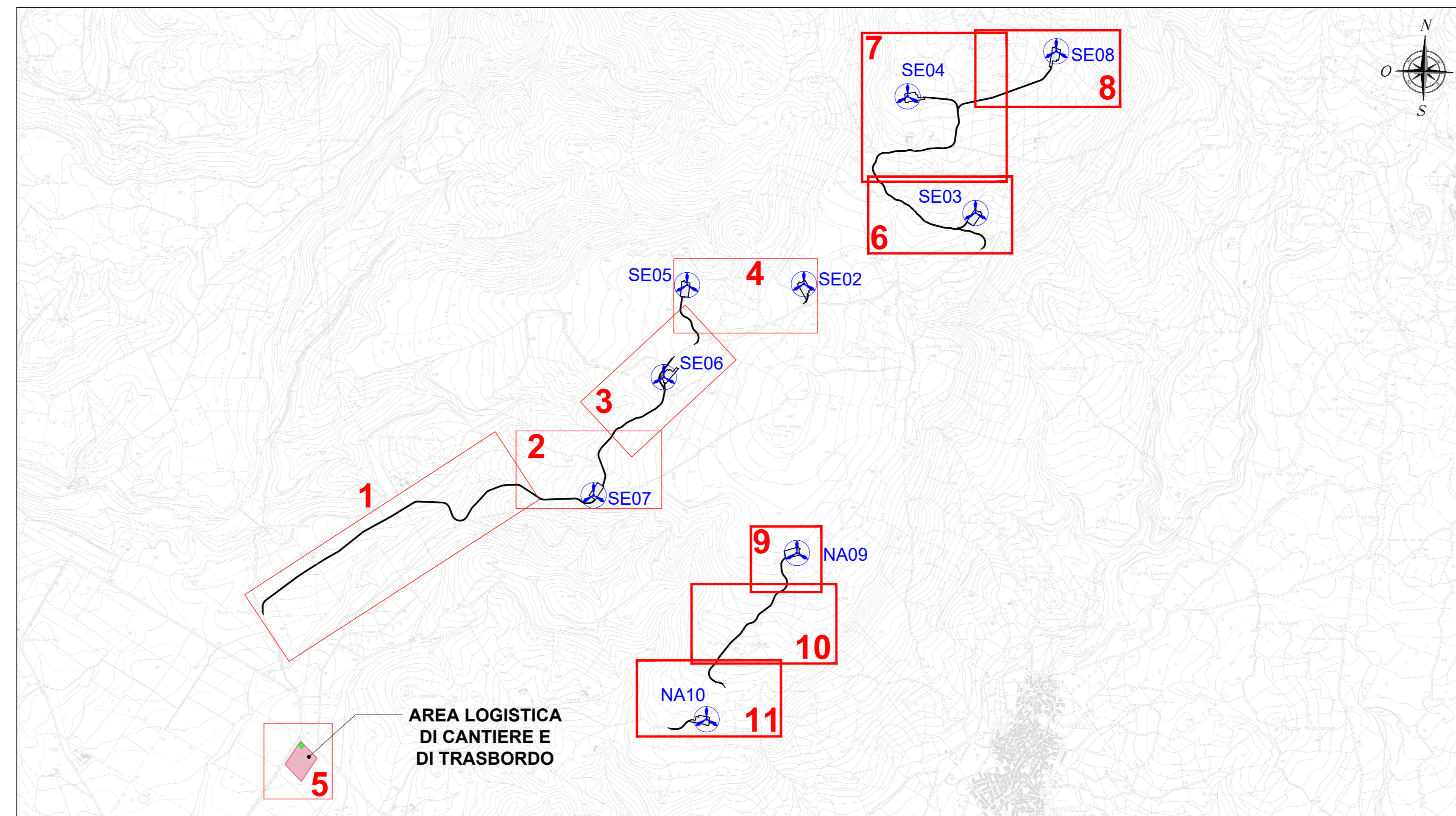


PLANIMETRIA QUADRO 6 - SCALA 1:2.000

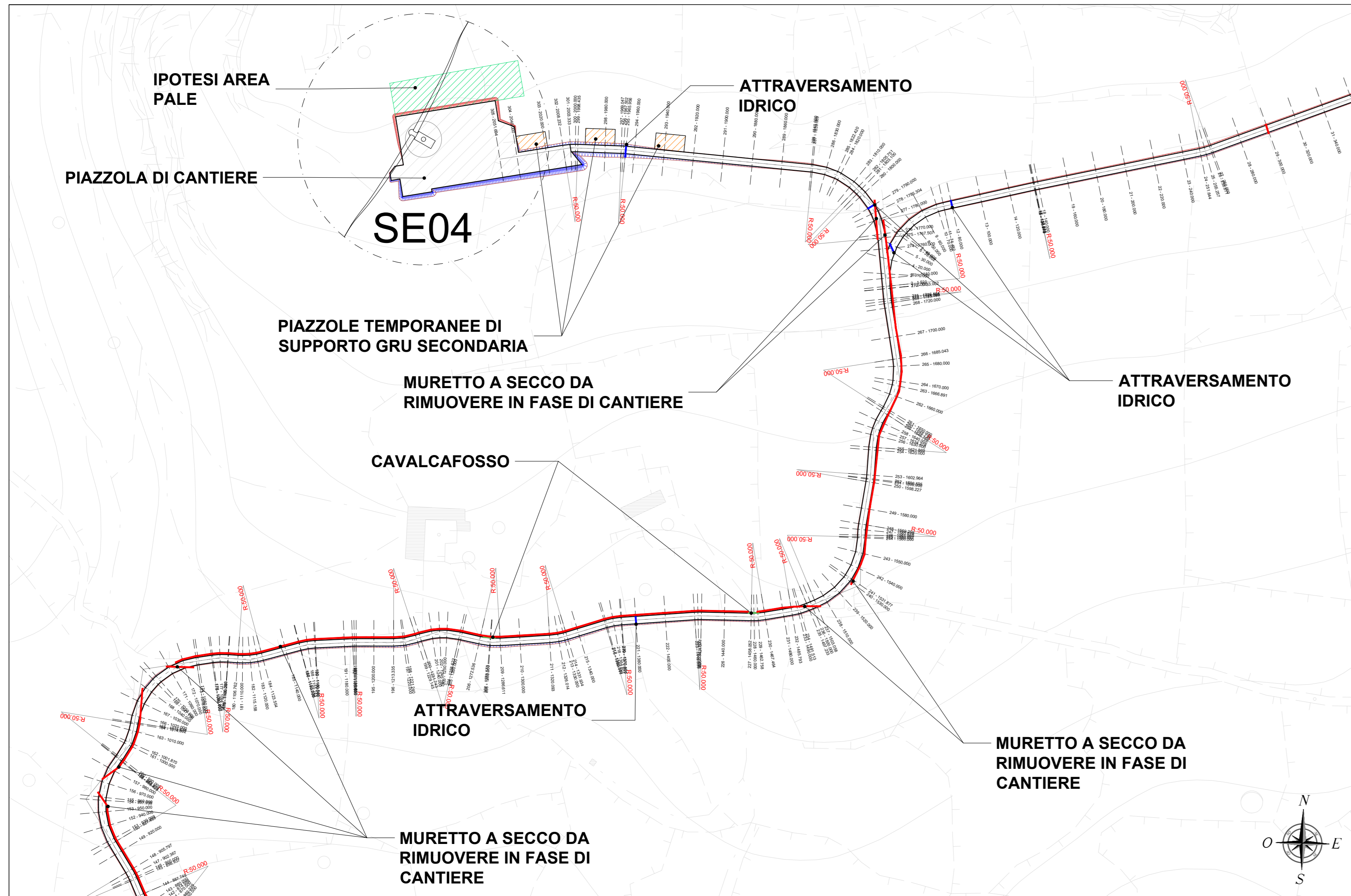


PLANIMETRIA DI RIFERIMENTO - SCALA 1:20.000

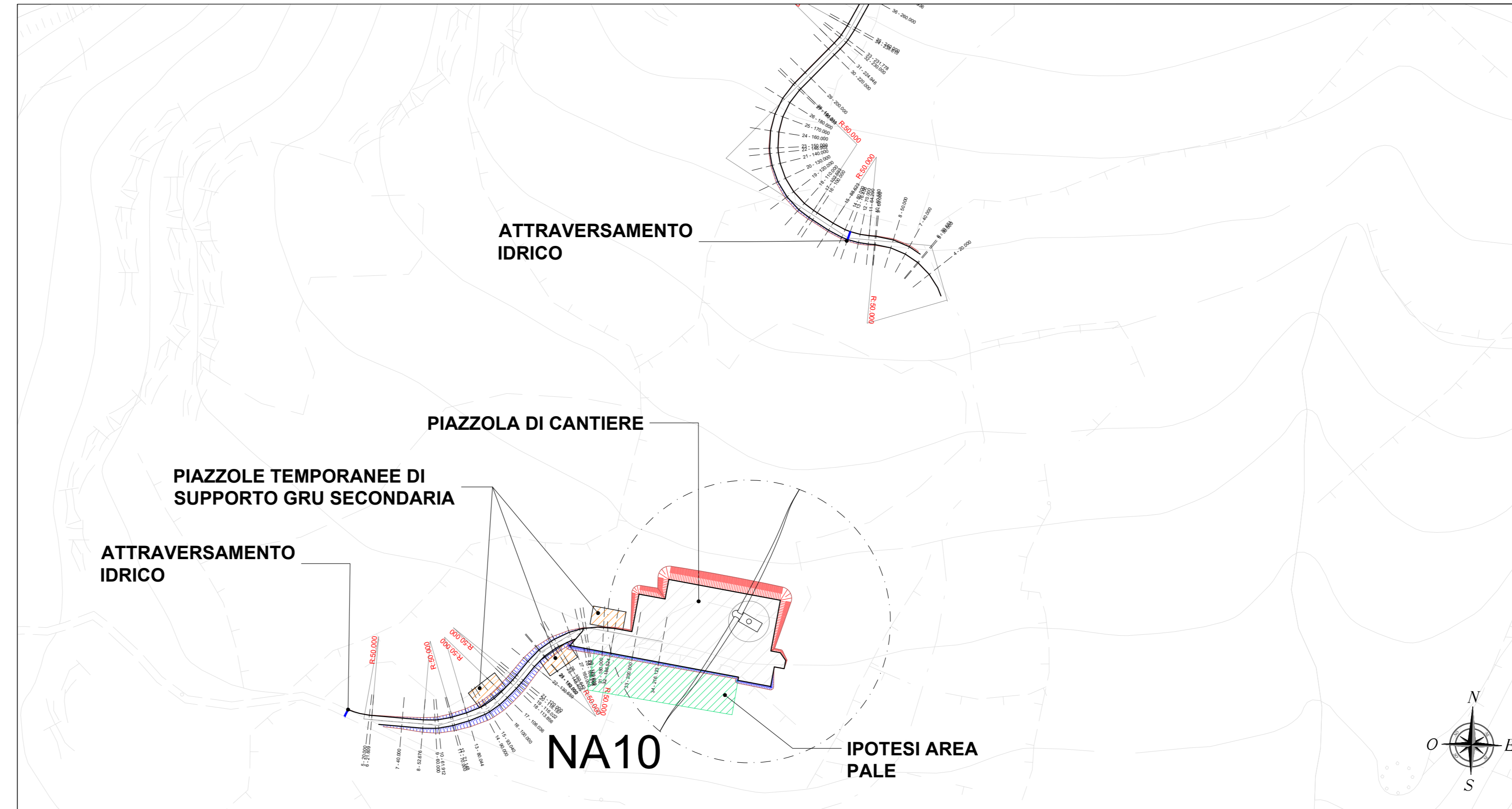


LEGENDA	
SIMBOLO	DESCRIZIONE
	R:50.000 Raggio di curvatura tracciati stradali
	1 - 0.000 Traccia sezioni stradali
	Fondazioni aerogeneratori
	Viabilità d'impianto
	Piazzola di cantiere
	Piazzola di supporto gru secondaria
	Area stoccaggio pale
	Area logistica di cantiere e di trasbordo
	Muretti a secco da rimuovere in fase di cantiere
	Scarpata in rilevato
	Scarpata in scavo
	Attraversamento idrico in tubo in cls rotocompresso
	Cavalcafosso

PLANIMETRIA QUADRO 7 - SCALA 1:2.000

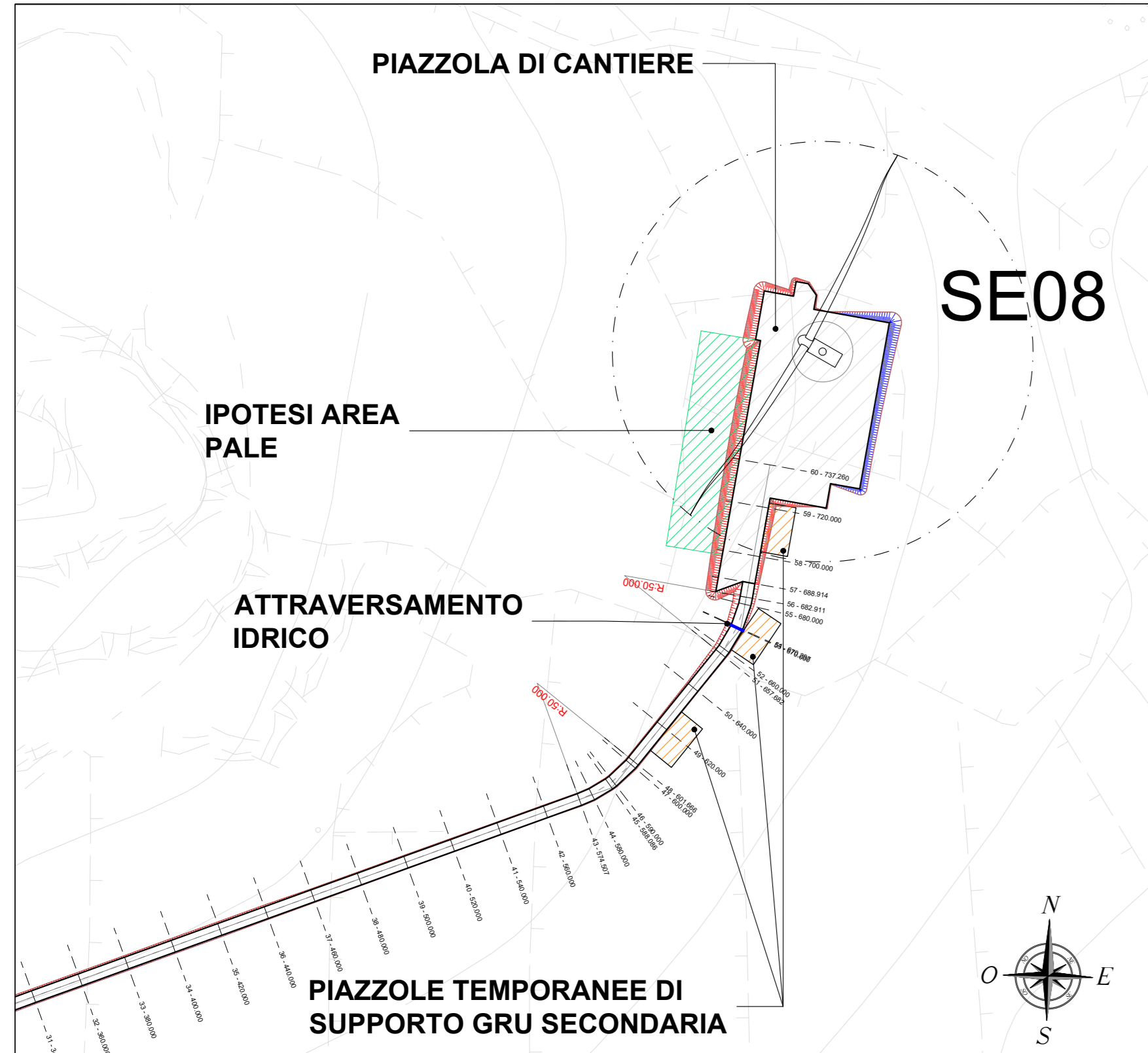


PLANIMETRIA QUADRO 11 - SCALA 1:2.000

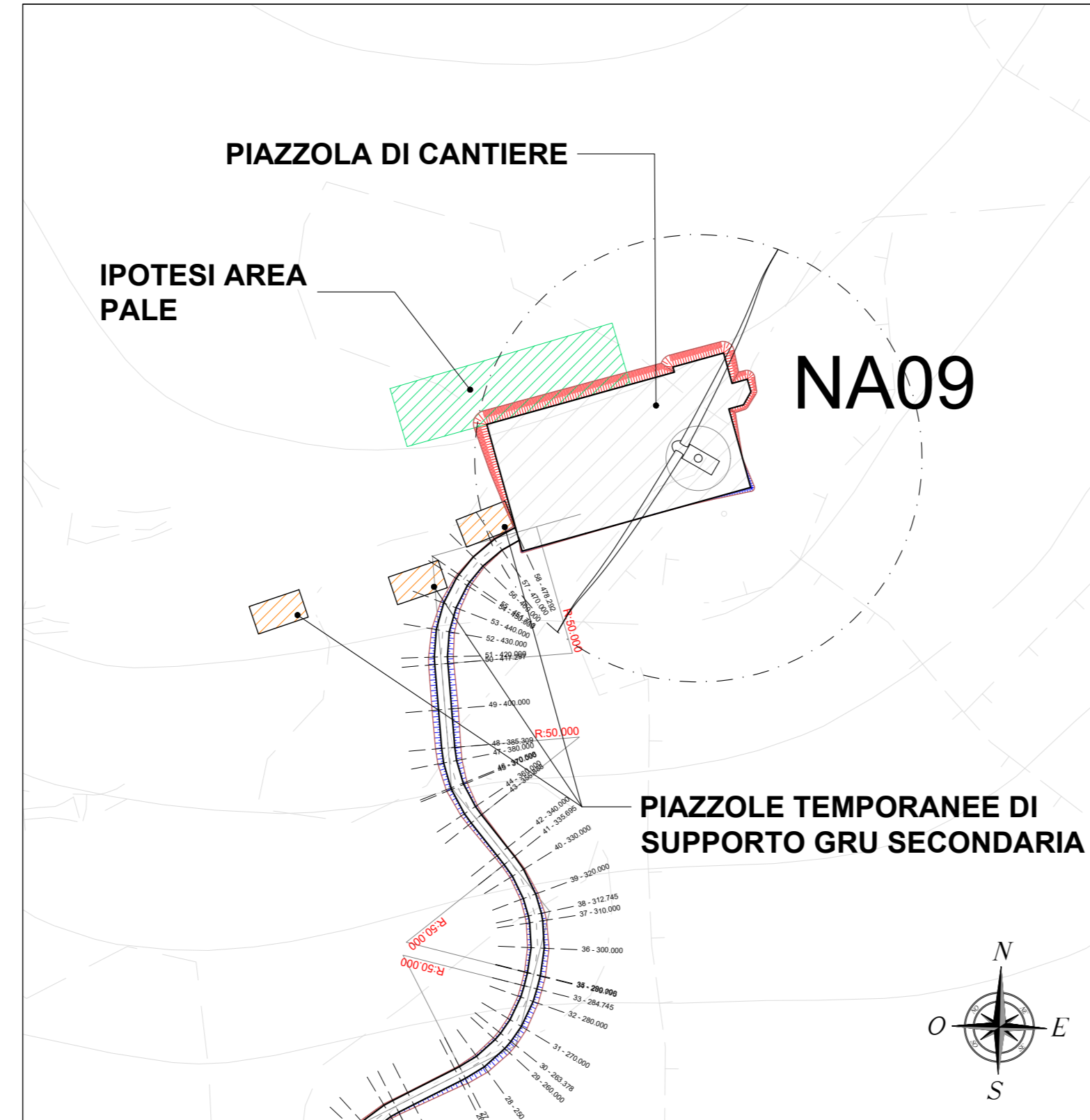


DISEGNI DI RIFERIMENTO	
TAVOLA	DESCRIZIONE
SR-NS-TC11	Profili longitudinali viabilità di impianto
SR-NS-TC12	Sezioni trasversali rappresentative viabilità di impianto

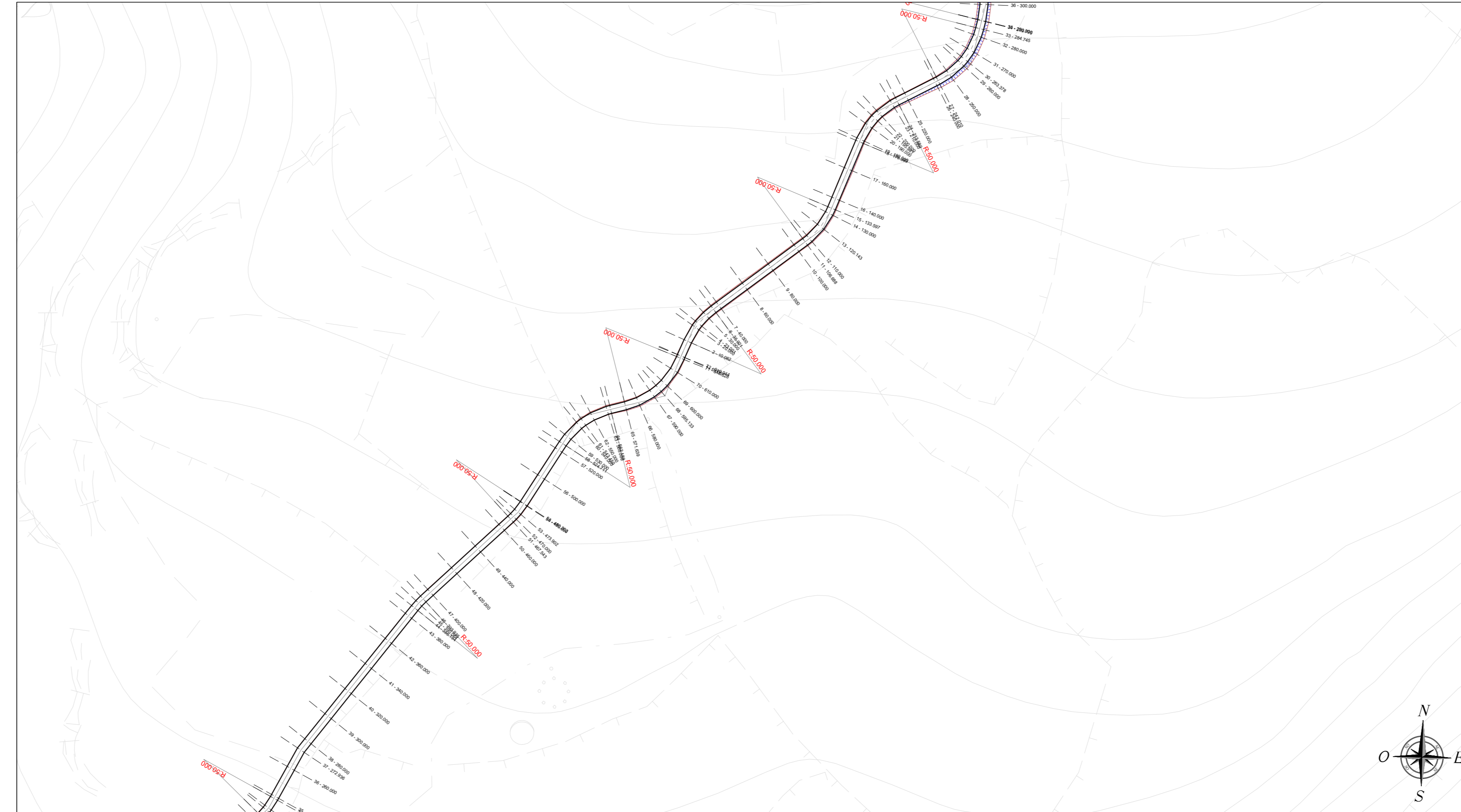
PLANIMETRIA QUADRO 8 - SCALA 1:2.000



PLANIMETRIA QUADRO 9 - SCALA 1:2.000



PLANIMETRIA QUADRO 10 - SCALA 1:2.000



REGIONE SARDEGNA  
Provincia di Oristano

**IMPIANTO EOLICO NEI COMUNI DI  
SENGHE E NARBOLIA**  
POTENZA MASSIMA IN IMMISSIONE DI 75 MW  
COMPRESIVA DI SISTEMA DI ACCUMULO INTEGRATO DA 15,60 MW

PROGETTO DEFINITIVO		SR-NS-TC8b
VIABILITÀ E PIAZZOLE - PLANIMETRIA DI PROGETTO - FASE DI CANTIERE		
Stato	Scale	1:2.000
Rev.	Descrizione	Esag.
0	Emissione per procedura di VIA	MU
		GF
		SR

**A cura di:**  
I.A.T. Consulenza e progetti S.r.l.  
Dott. Ing. Giuseppe Frongia

**Gruppo di progettazione:**  
Ing. Giuseppe Frongia  
Ing. Marco Bolognini  
Ing. Enrico Biondi  
Ing. Antonio Cadeddu  
Ing. Gianluigi Costa  
Ing. Paolo Deidda  
Ing. Tommaso Fenu  
Ing. Roberto Marras  
Ing. Andrea Mulas  
Ing. Emanuele Perra  
Ing. Silvia Perra  
Ing. Marco Ussu

**Contributi specialistici:**  
Dott. Ing. Roberto Biondi  
Dott. Ing. Roberto Costa  
Dott. Ing. Roberto Costa  
Dott. Ing. Roberto Costa  
Dott. Ing. Roberto Costa  
Dott. Ing. Roberto Costa

**Progettazione:**  
Dott. Ing. Giuseppe Frongia

**COMITATO INGEGNERI**  
PROFESSIONE INGENGERIA  
N. 3451 Dott. Ing. Giuseppe Frongia

**Il Committente:**  
SORGENIA RENEWABLES S.R.L.  
Via Alghero, 4  
20148 Milano (MI)

**IAT CONSULENZA E PROGETTI**  
Via Alghero, 4  
20148 Milano (MI)

**Elaborazioni:** I.A.T. Consulenza e progetti S.r.l. con socio unico - Via Michele Guisà s.n.c. Di CAOP - 09122 Cagliari, Tel./Fax +39 070 658297