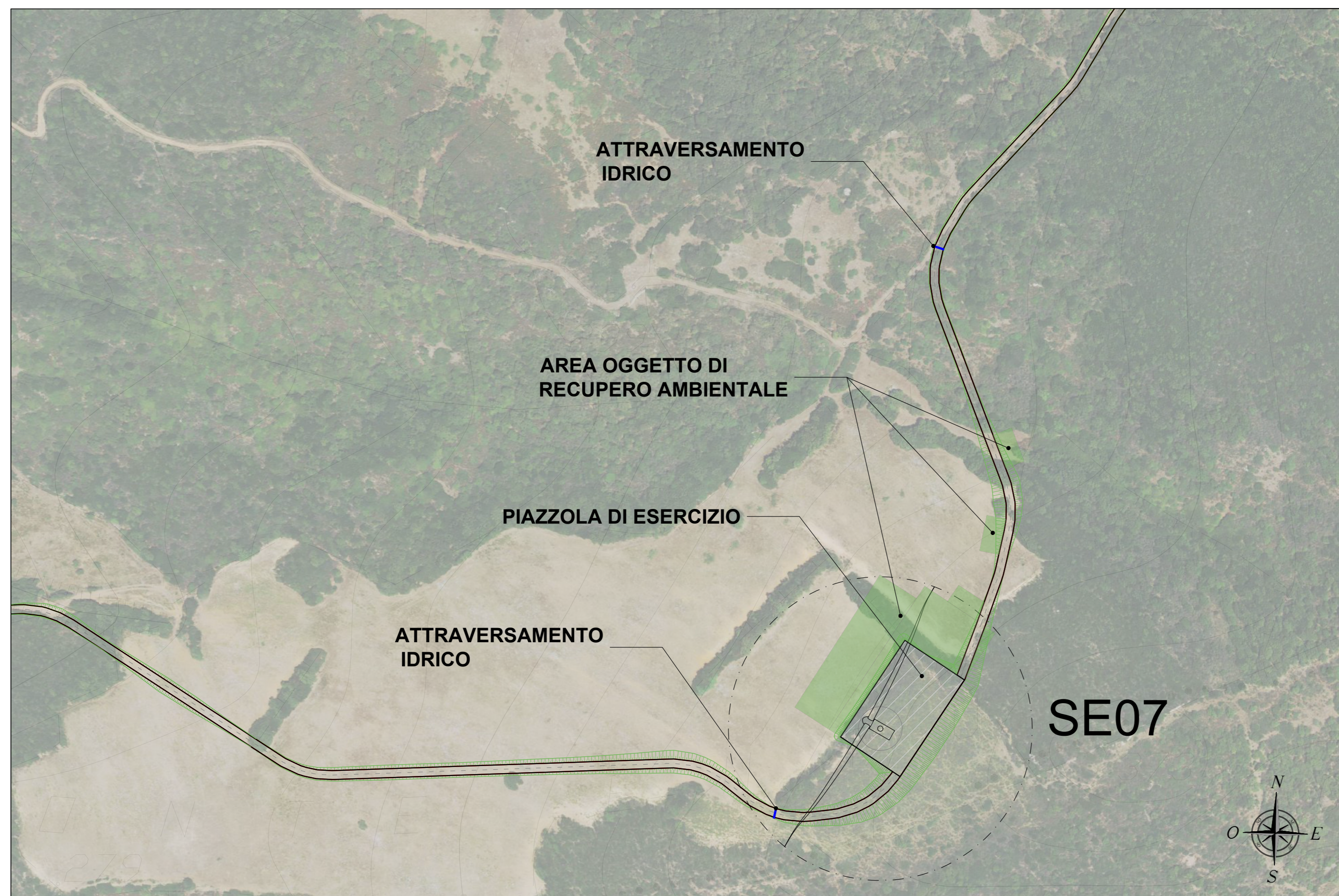


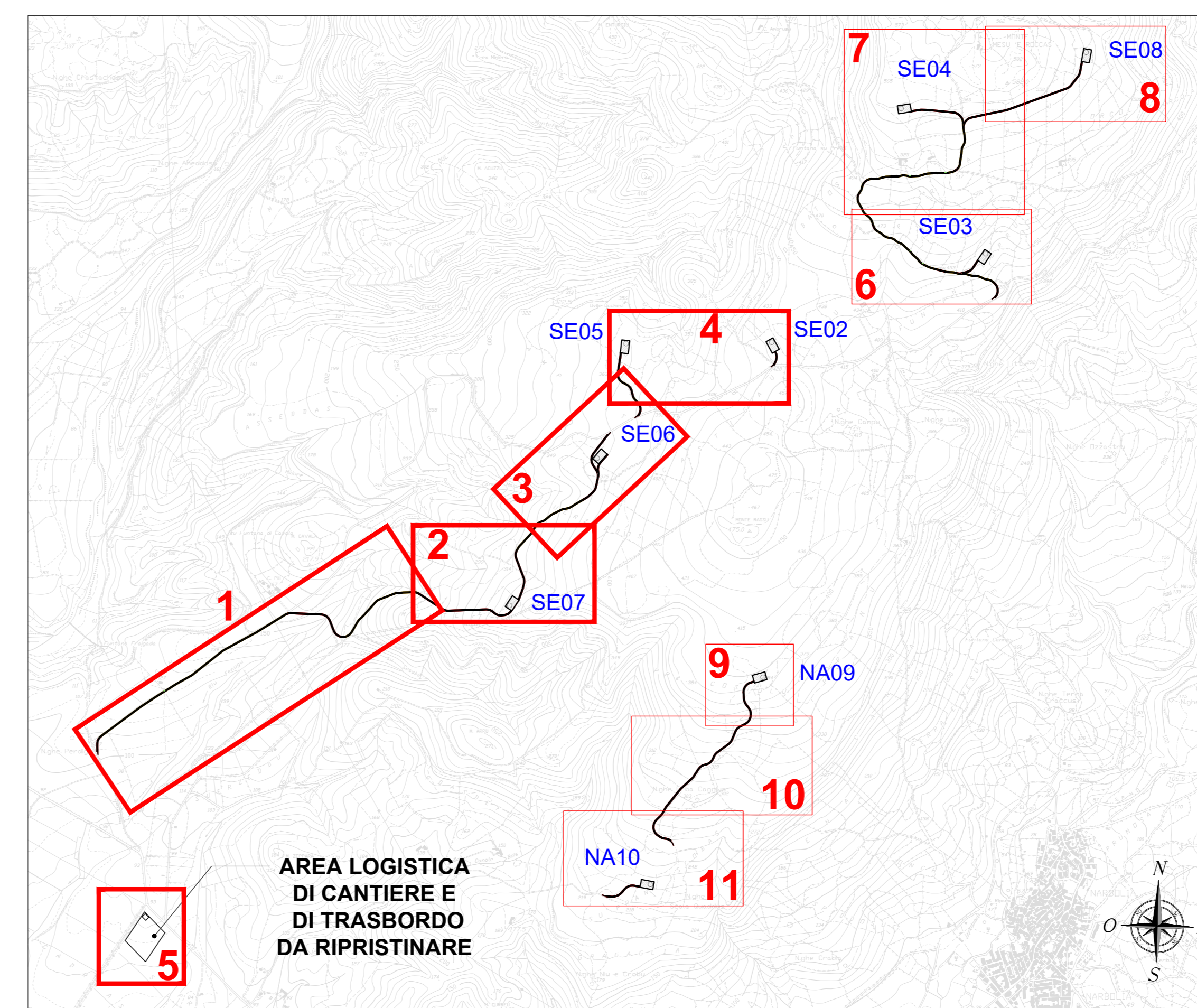
PLANIMETRIA QUADRO 2 - SCALA 1:2.000



PLANIMETRIA QUADRO 5 - SCALA 1:2.000



PLANIMETRIA DI RIFERIMENTO - SCALA 1:20.000

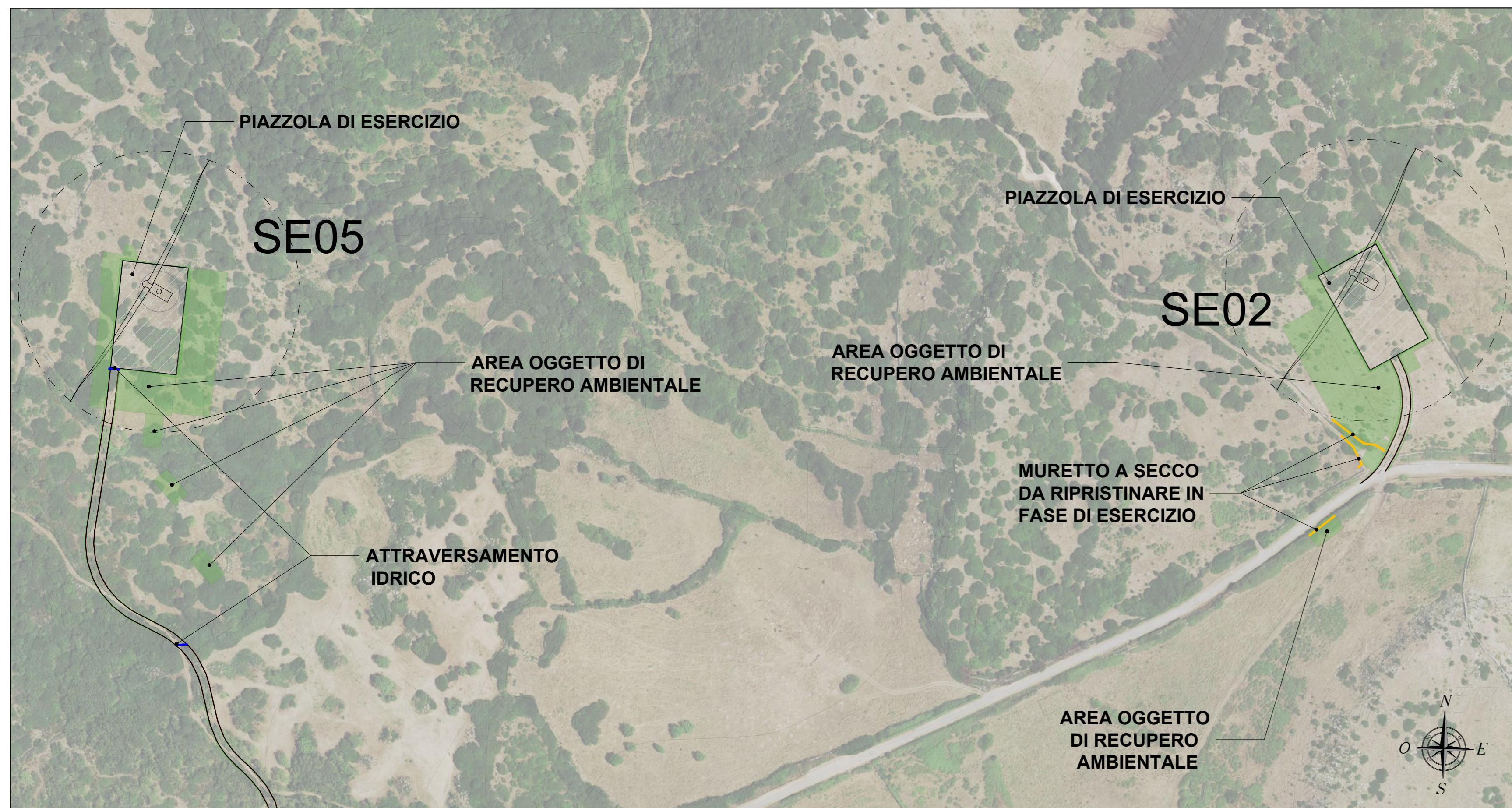


LEGENDA	
SIMBOLO	DESCRIZIONE
	Aerogeneratore
	Fondazioni aerogeneratori
	Piazzola di esercizio
	Aree oggetto di recupero ambientale
	Viabilità d'impianto
	Scarpate oggetto di recupero ambientale
	Attraversamento idrico in tubo in cls rotocompresso
	Cavalcafosso
	Muretti a secco da ripristinare in fase di esercizio

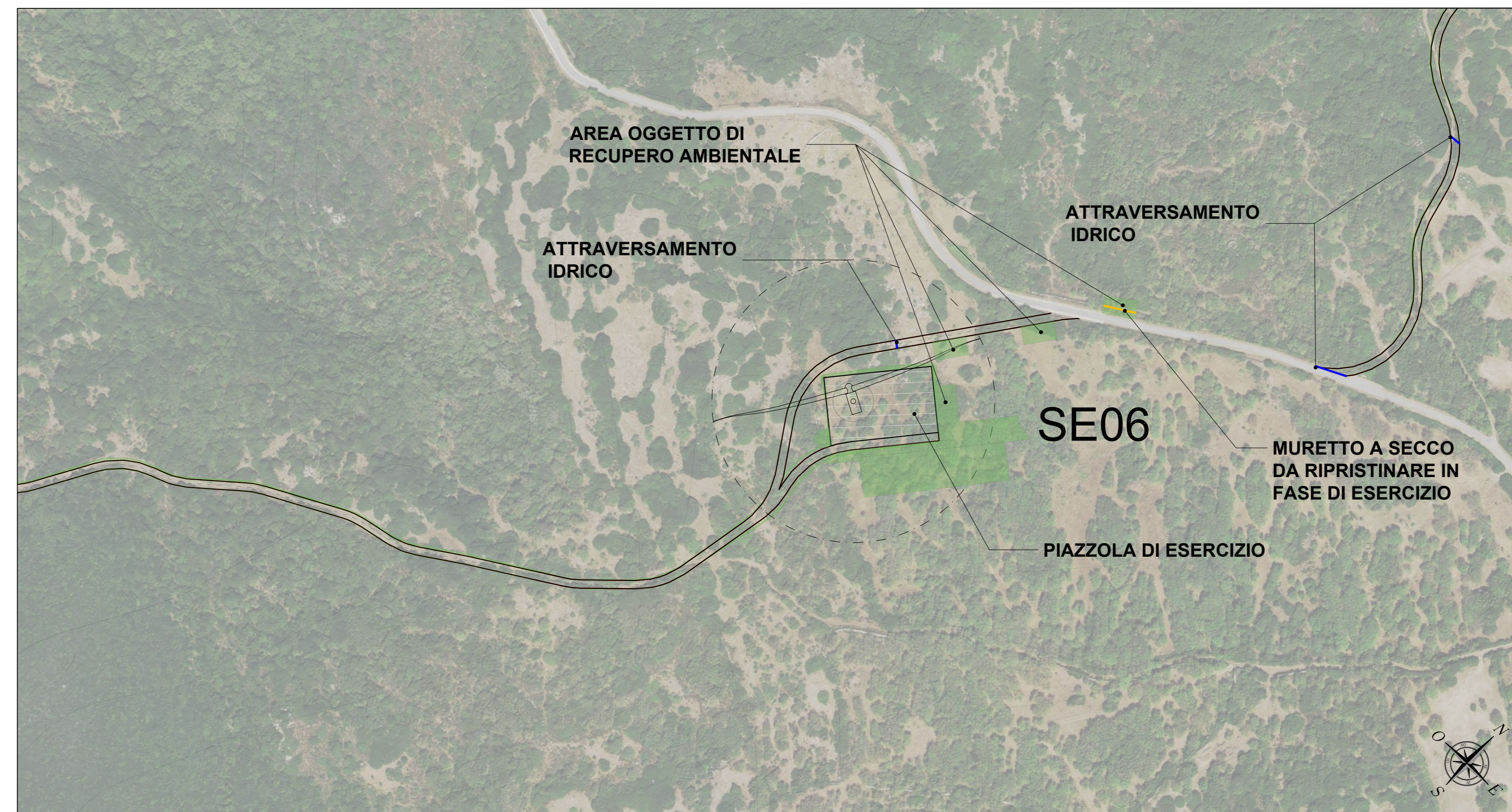
PLANIMETRIA QUADRO 1 - SCALA 1:2.000



PLANIMETRIA QUADRO 4 - SCALA 1:2.000



PLANIMETRIA QUADRO 3 - SCALA 1:2.000



REGIONE SARDEGNA  
Provincia di Oristano

**IMPIANTO EOLICO NEI COMUNI DI  
SENGHE E NARBOLIA**  
POTENZA MASSIMA IN IMMISSIONE DI 75 MW  
COMPRESIVA DI SISTEMA DI ACCUMULO INTEGRATO DA 15,60 MW

PROGETTO DEFINITIVO		SR-NS-TC9a
VIABILITÀ E PIAZZOLE - PLANIMETRIA DI PROGETTO - FASE DI ESERCIZIO		Scale: 1:2.000
Data	Rev.	Descrizione
Giugno 2023	0	Emissione per procedura di VIA
		Eseg. Cont. Appr.
		MU GF SR

<p>A cura di: I.A.T. Consulenza e progetti S.r.l. Dott. Ing. Giuseppe Frongia</p> <p>Gruppo di progettazione: Ing. Giuseppe Frongia Ing. Massimo Sotgiu Ing. Enrico Sotgiu Ing. Gianfranco Costa Ing. Paolo Sotgiu Ing. Tommaso Fias Ing. Andrea Sotgiu Ing. Andrea Sotgiu Ing. Elena Pirelli Ing. Maria Olivero</p>	<p>Contributi specializzati: Dott. Ing. Cristiano Sotgiu Dott. Cost. Maria Francesca Costa (geologia) Dott. Stefano Tola (Rischio Sismico) Dott. Marco Natta (Fisica) Dott. Andrea Sotgiu (Idrologia) Dott. Matteo Tatti (Acustica)</p>	<p>Progettazione: Dott. Ing. Giuseppe Frongia</p> <p><b>ORDINE INGEGNERI PROVINCIA CAGLIARI</b> N. 3451 Dott. Ing. Giuseppe Frongia</p>
<p>Il Committente:</p> <p><b>SORGENIA RENEWABLES S.R.L.</b> Via Algardi, 4 20148 Milano (MI)</p>		