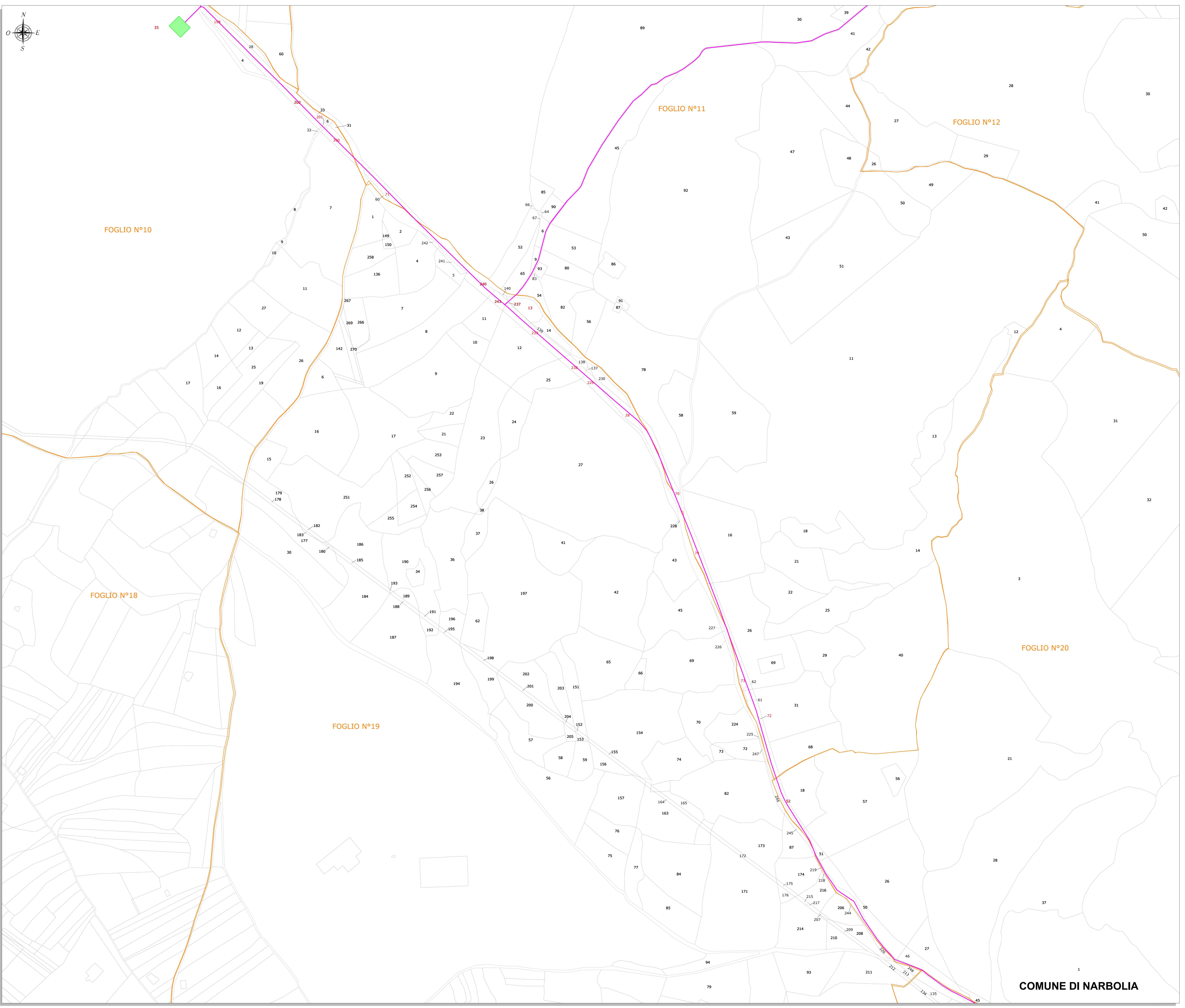
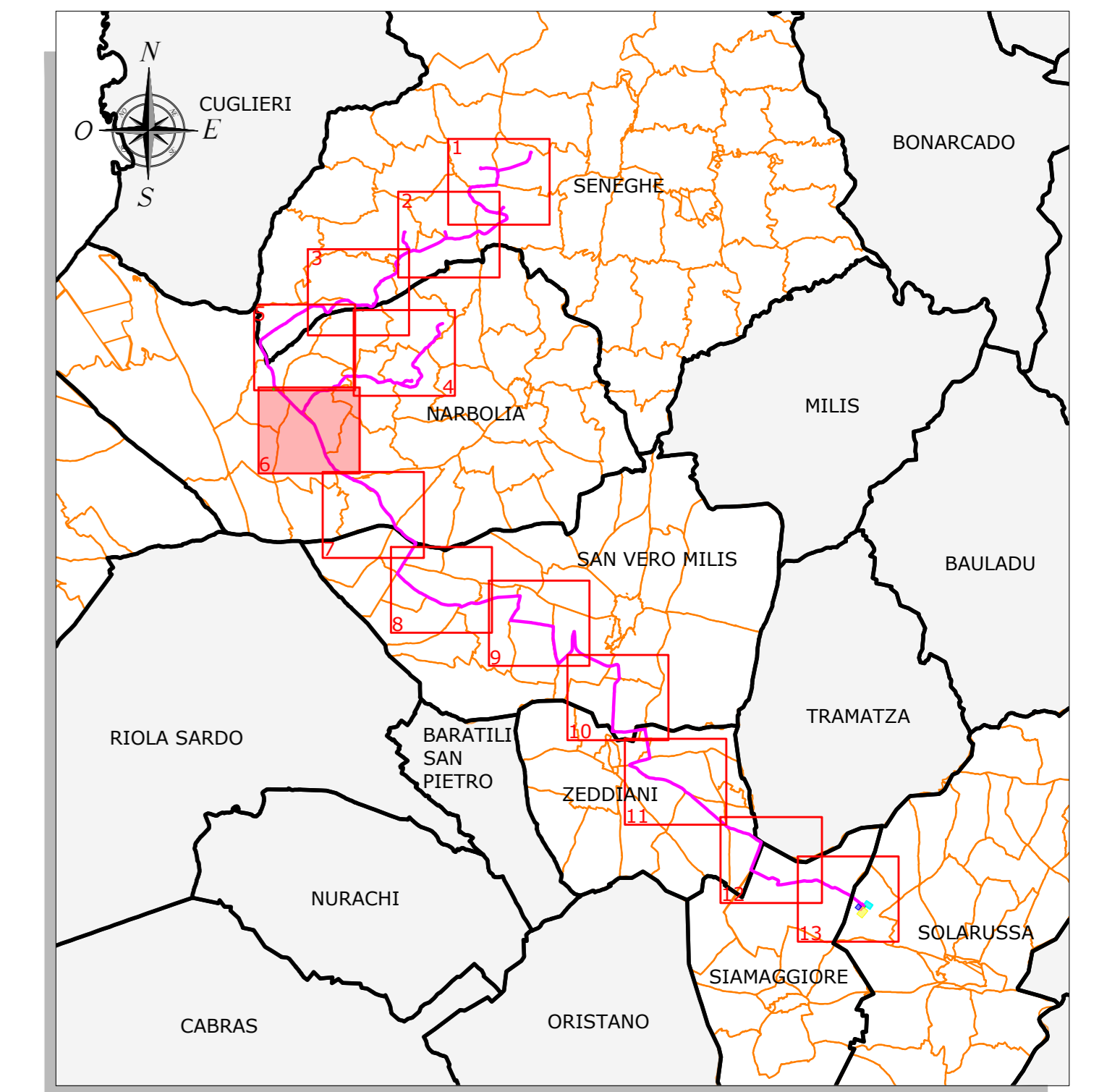


PLANIMETRIA CATASTALE - QUADRO 6 - SCALA 1:2.000



LEGENDA	
SIMBOLO	DESCRIZIONE
XX	Particella catastale
XX	Particella catastale interessata dal cavidotto
—	Limiti comunali amministrativi
—	Fogli catastali
—	Cavidotto 30 kV - Distribuzione MT
■	Area cabina di sezionamento

INQUADRAMENTO GENERALE - SCALA 1:100.000



COMUNE	FOGLIO	NUMERO
Narbolia	2	3
Narbolia	2	537
Narbolia	5	7
Narbolia	5	20
Narbolia	5	22
Narbolia	5	24
Narbolia	5	27
Narbolia	10	35
Narbolia	10	198
Narbolia	10	200
Narbolia	10	201
Narbolia	10	202
Narbolia	11	70
Narbolia	11	71
Narbolia	11	72
Narbolia	11	73
Narbolia	11	74
Narbolia	12	20

COMUNE	FOGLIO	NUMERO
Narbolia	13	3
Narbolia	13	11
Narbolia	13	18
Narbolia	13	21
Narbolia	13	28
Narbolia	13	29
Narbolia	19	13
Narbolia	19	28
Narbolia	19	229
Narbolia	19	237
Narbolia	19	238
Narbolia	19	239
Narbolia	19	240
Narbolia	19	243
Narbolia	20	52
Narbolia	29	5
Narbolia	29	81
Narbolia	29	88

COMUNE	FOGLIO	NUMERO
Narbolia	13	3
Narbolia	13	11
Narbolia	13	18
Narbolia	13	21
Narbolia	13	28
Narbolia	13	29
Narbolia	19	13
Narbolia	19	28
Narbolia	19	229
Narbolia	19	237
Narbolia	19	238
Narbolia	19	239
Narbolia	19	240
Narbolia	19	243
Narbolia	20	52
Narbolia	29	5
Narbolia	29	81
Narbolia	29	88

REGIONE SARDEGNA
Provincia di Oristano

IMPIANTO EOLICO NEI COMUNI DI
SENEGHE E NARBOLIA
POTENZA MASSIMA IN IMMISSIONE DI 75 MW
COMPRESIVA DI SISTEMA DI ACCUMULO INTEGRATO DA 15,60 MW

PROGETTO DEFINITIVO
TRACCIATO CAVIDOTTI SU PLANIMETRIA CATASTALE SR-NS-TE2f
Codice scala 1:2.000

Data	Rev.	Descrizione	Eseg.	Contr.	Appr.
Giugno 2023	0	Emissione per procedura di VIA	EB	GF	SR

A cura di:
I.A.T. Consulenza e progetti S.r.l.
Dott. Ing. Giuseppe Frongia
Gruppo di progettazione:
Ing. Giuseppe Frongia
Ing. Massimo Bubbico
Ing. Enrico Deidda
Ing. Stefano Cadeddu
Ing. Paolo Desideri
Ing. Antonio Mura
Ing. Roberto Mura
Ing. Roberto Mura
Ing. Enzo Rizza
Ing. Maria Ciani

Coordinati specialistici:
C.A. S.r.l. (Cagliari)
Ing. Roberto Bubbico
Dott. Ing. Francesco Letta (genova)
Dott. Ing. Maria Grazia Perrelli
Dott. Marco Mada (Fano)
Dott. Anna Lucia Antonelli
Dott. Matteo Tai (Velletri)

Progettazione:
Dott. Ing. Giuseppe Frongia
**ORDINE INGEGNERI
PROVINCIA CAGLIARI**
N. 3453 Dott. Ing. Giuseppe Frongia

Completamento:

iat CONSULENZA
E PROGETTI
Consulenza e progetti S.r.l.
Via Cagliari, 4
20148 Milano (MI)

SORGENTE RENEWABLES S.R.L.
Via Alghero, 4
20148 Milano (MI)

COMUNE DI NARBOLIA