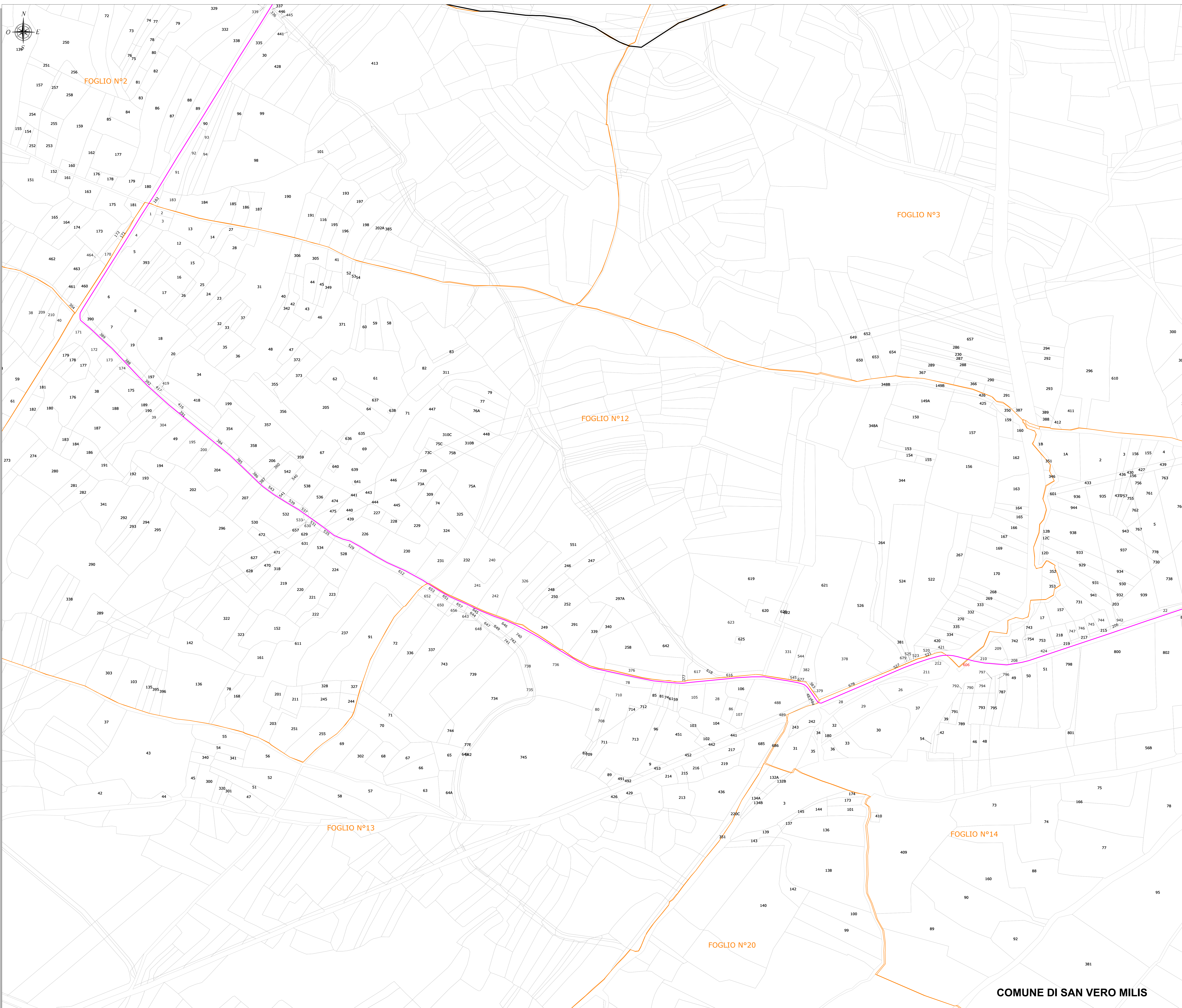
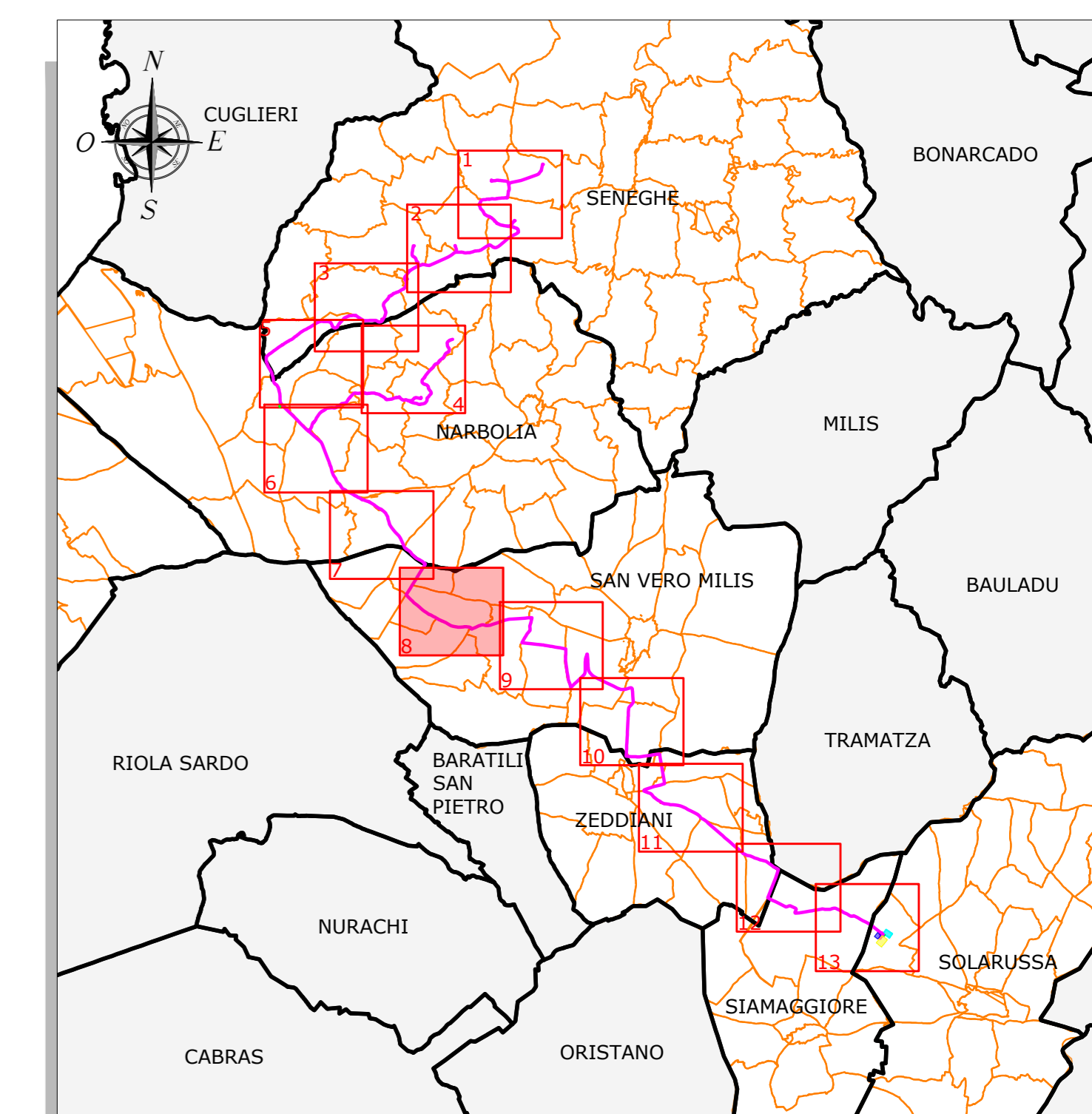


PLANIMETRIA CATASTALE - QUADRO 8 - SCALA 1:2.000



LEGENDA	
SIMBOLO	DESCRIZIONE
XX	Particella catastale
XX	Particella catastale interessata dal caviodotto
—	Limiti comunali amministrativi
—	Fogli catastali
—	Caviodotto 30 kV - Distribuzione MT

INQUADRAMENTO GENERALE - SCALA 1:100.000



COMUNE	FOGLIO	NUMERO
San Vero Milis	14	606
San Vero Milis	15	77
San Vero Milis	15	240
San Vero Milis	15	245
San Vero Milis	15	247
San Vero Milis	15	249
San Vero Milis	15	254
San Vero Milis	15	257
San Vero Milis	17	859
San Vero Milis	17	872
San Vero Milis	17	873
San Vero Milis	17	875
San Vero Milis	17	880
San Vero Milis	17	886
San Vero Milis	17	888
San Vero Milis	17	894
San Vero Milis	17	896
San Vero Milis	17	905
San Vero Milis	17	908
San Vero Milis	17	916
San Vero Milis	17	938
San Vero Milis	17	939
San Vero Milis	17	941
San Vero Milis	17	945
San Vero Milis	22	346
San Vero Milis	22	405
San Vero Milis	22	406
San Vero Milis	22	409
San Vero Milis	22	412

REGIONE SARDEGNA
Provincia di Oristano

IMPIANTO EOLICO NEI COMUNI DI
SENEGHE E NARBOLIA
POTENZA MASSIMA IN IMMISSIONE DI 75 MW
COMPRESIVA DI SISTEMA DI ACCUMULO INTEGRATO DA 15,60 MW

PROGETTO DEFINITIVO		SR-NS-TE2h
TRACCIATO CAVIODOTTI SU PLANIMETRIA CATASTALE		Scala: 1:2.000
Data	Rev.	Descrizione
Giugno 2023	0	Emissione per procedura di VIA

A cura di:
I.A.T. Consulenza e progetti S.r.l.
Dott. Ing. Giuseppe Frongia

Gruppo di progettazione:
Dott. Ing. Massimo Pirogna
Ing. Massimo Pirogna
Ing. Marco Barbero
Ing. Marco Barbero
Ing. Marco Barbero
Ing. Marco Barbero
Ing. Marco Barbero

Conferenti specializzati:
C.d. P. di C. (C. di C.)
C.d. P. di C. (C. di C.)
C.d. P. di C. (C. di C.)
C.d. P. di C. (C. di C.)
C.d. P. di C. (C. di C.)
C.d. P. di C. (C. di C.)

Progettazione:
Dott. Ing. Giuseppe Frongia

**ORDINE INGEGNERI
PROVINCIA CAGLIARI**
N. 3453 Dott. Ing. Giuseppe Frongia

Committente:
SORGENIA RENEWABLES S.R.L.
Via Algheri, 4
20148 Milano (MI)

iat CONSULTENZA E PROGETTI

202303016
Formato: File origine File stampa
Elaborazione: I.A.T. Consulenza e progetti S.r.l. con software AutoCAD 2017, Revit 2017, AutoCAD LT 2017, Microsoft Office 2016
Data: 20230316

Disegni: calcoli, specifiche e tutte le altre informazioni contenute nel presente documento sono di proprietà di I.A.T. Consulenza e progetti S.r.l. Il loro uso, la loro diffusione o l'alterazione in qualsiasi forma è vietata senza permesso scritto dalla I.A.T. Consulenza e progetti S.r.l.