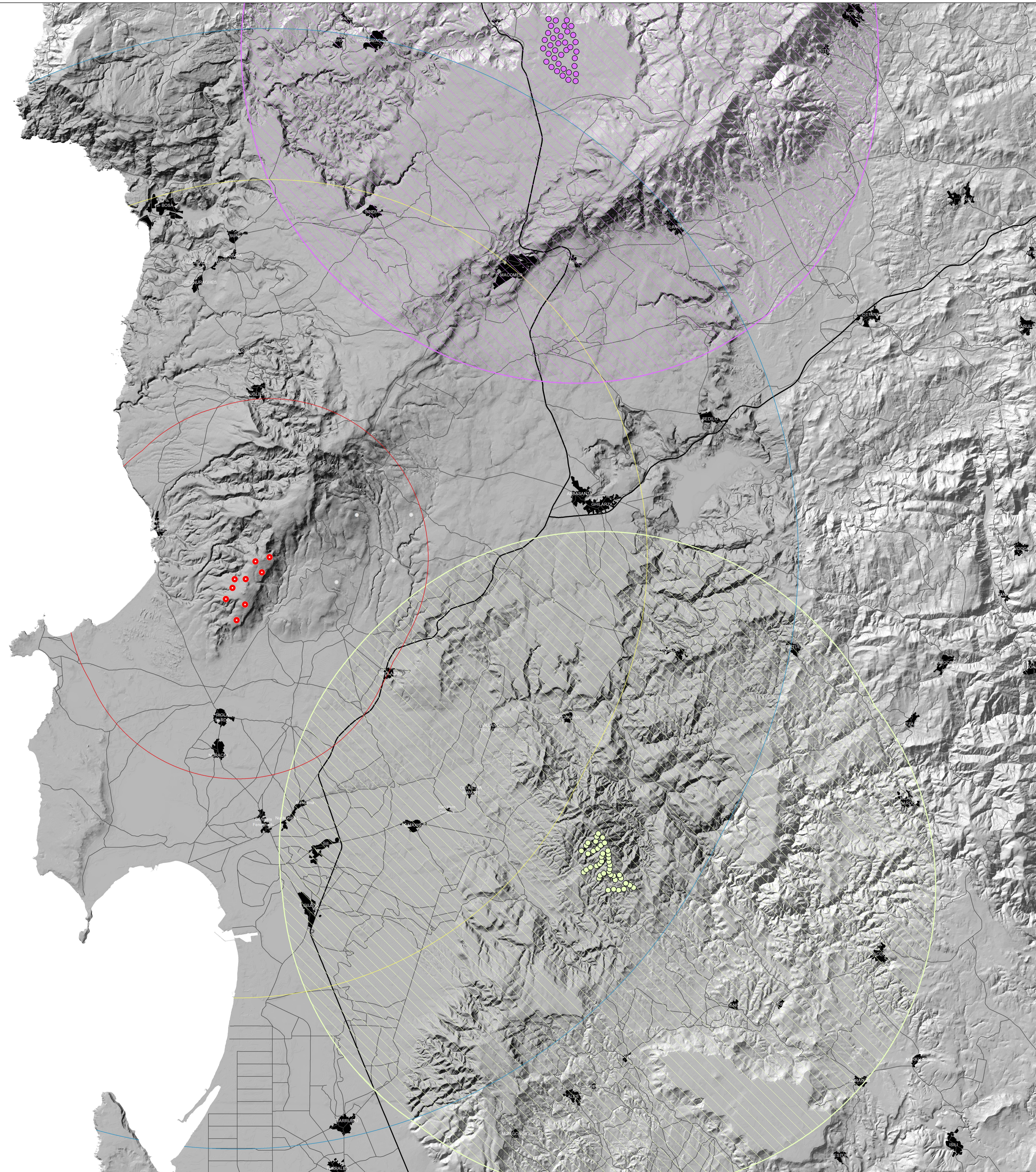


IMPIANTI IN RELAZIONE VISIVA CON L'IMPIANTO IN PROGETTO



Legenda

- Aerogen. in progetto
- Area di massima allertazione (10,5km)
- Bacino visivo (25km)
- Area di intervisibilità potenziale (35km)
- Impianti minieolici (fonte GSE)

Impianti simili

- Imp. Bonoria
- Imp. Bonoria 20km
- Monte Grighine
- Imp. Monte Grighine 20km

REGIONE SARDEGNA
Provincia di Oristano

**IMPIANTO EOLICO NEL COMUNE DI
SENEGHE NARBOLIA**
POTENZA MASSIMA IN IMMISSIONE DI 75 MW
COMPRESIVA DI SISTEMA DI ACCUMULO INTEGRATO DA 15,6 MW

Oggetto: STUDIO DI IMPATTO AMBIENTALE		SR-NS-RA5-12-1
Titolo: Impianti in relazione visiva con l'impianto in progetto		Carta n. scala: 1:100.000
Data	Rev.	Descrizione
Luglio 2023	0	Emissione per procedura di VIA
		Eseg. Contr. Appr.
		LM GF SR

A cura di:
I.A.T. Consulenza e progetti S.r.l.
Dott. Ing. Giuseppe Frongia

Gruppo di progettazione:
Ing. Giuseppe Frongia
Ing. Marina Barlaam
Ing. Andrea Capri
Ing. Giacomo Cusi
Ing. Carlo Delella
Ing. Andrea Delella
Ing. Tommaso Delella
Ing. Marco Delella

Contributi specialistici:
Dott. Arch. Daniela Scudato
Dott. Arch. Maria Teresa Scudato
Dott. Arch. Nicola Scudato
Dott. Arch. Francesco Scudato
Dott. Arch. Nicola Scudato
Dott. Arch. Nicola Scudato
Dott. Arch. Nicola Scudato

Progettazione:
Dott. Ing. Giuseppe Frongia

Il Committente:
SORGENIA RENEWABLES S.R.L.
Via Algarbi, 4
20149 Milano (MI)

Consulenza LE PROGETTI

SR-NS-RA5-12-1

Elaborazioni: I.A.T. Consulenza e progetti S.r.l. con delega unica - Via Milano 5/10 - 20122 Milano - Tel. Fax +39 02 76 654292