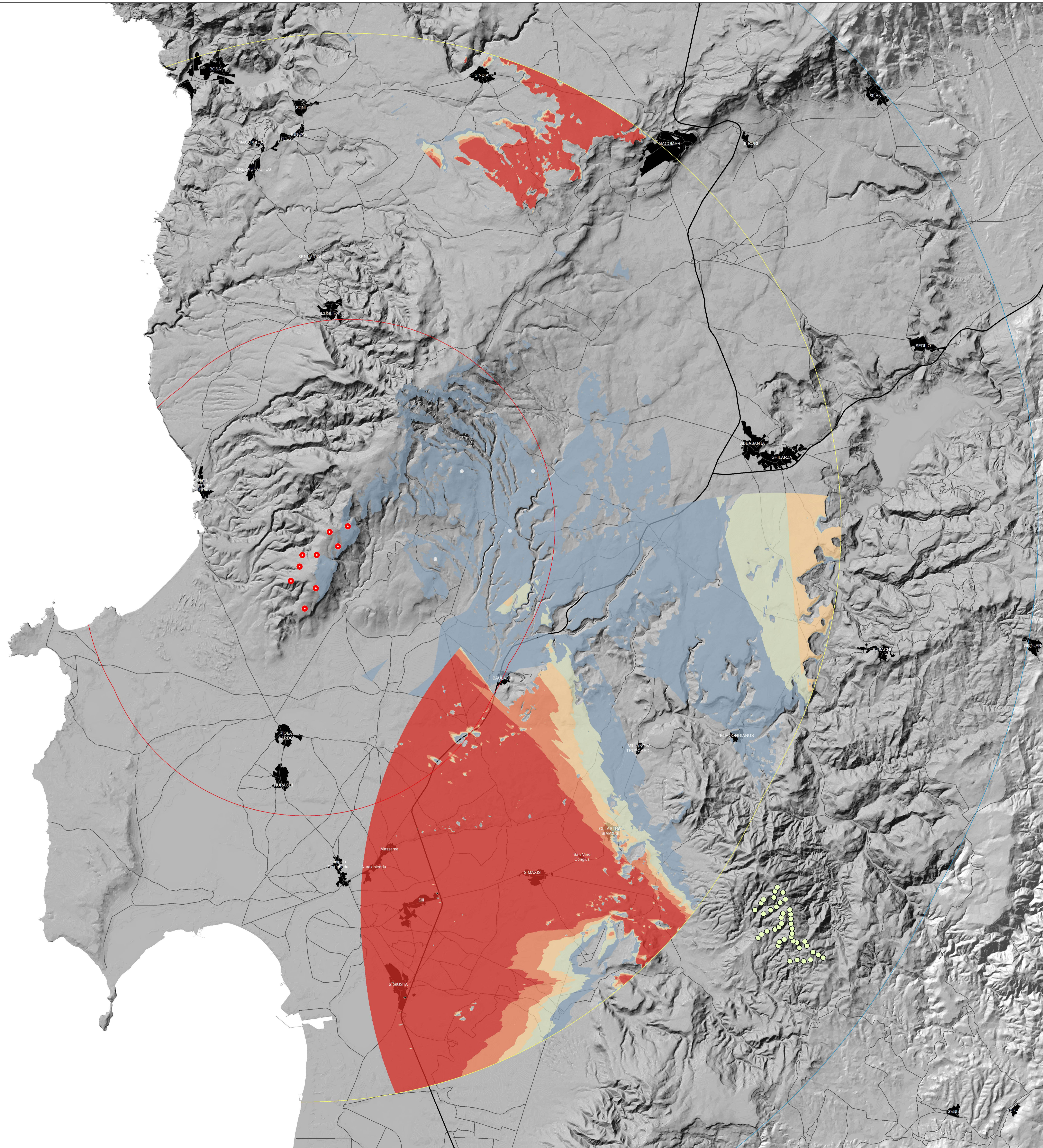


MAPPA DELLE ANALISI VISIVE CUMULATIVE - STATO EX ANTE



Legenda

- Aerogen. in progetto
- Area di massima attenzione (10,5km)
- Bacino visivo (25km)
- Area di intervisibilità potenziale (35km)
- Impianti minieolici (fonte GSE)
- Imp. Bonoria
- Monte Grighine

Intervisibilità cumulativa ex ante

- Zone di non visibilità
- Intervisibilità molto bassa < 20%
- Intervisibilità bassa < 40%
- Intervisibilità media < 60%
- Intervisibilità alta > 60%
- Intervisibilità molto alta > 80%

REGIONE SARDEGNA
Provincia di Oristano

**IMPIANTO EOLICO NEL COMUNE DI
SENEGHE NARBOLIA**
POTENZA MASSIMA IN IMMISSIONE DI 75 MW
COMPRESIVA DI SISTEMA DI ACCUMULO INTEGRATO DA 15,6 MW

Oggetto: STUDIO DI IMPATTO AMBIENTALE		SR-NS-RA5-12-2			
Titolo: Mappa delle analisi visive cumulative - stato ex ante		Scala: 1:75.000			
Data	Rev.	Descrizione	Eseg.	Contr.	Appr.
Luglio 2023	0	Emissione per procedura di VIA	LM	GF	SR

A cura di:
I.A.T. Consulenza e progetti S.r.l.
Dott. Ing. Giuseppe Frongia

Gruppo di progettazione:
Ing. Giovanni Frongia
Ing. Martina Barlaam
Ing. Carlo Cadeddu
Ing. Andrea Cadeddu
Ing. Chiara Cadeddu
Ing. Elena Cadeddu
Ing. Marco Cadeddu

Contributi specialistici:
Dott. Andrea Cadeddu
Dott. Nat. Nicola Maria Cadeddu
Dott. Nat. Francesco Cadeddu
Dott. Nat. Nicola Maria Cadeddu
Dott. Nat. Nicola Maria Cadeddu
Dott. Nat. Nicola Maria Cadeddu
Dott. Nat. Nicola Maria Cadeddu

Progettazione:
Dott. Ing. Giuseppe Frongia
**ORDINE INGEGNERI
PROVINCIA DI ORISTANO**
N. 3483 Dott. Ing. Giuseppe Frongia

Il Committente:

SORGENIA RENEWABLES S.R.L.
Via Algarbi, 4
20148 Milano (MI)

iatCONSULENZA E PROGETTI

Elaborazioni: I.A.T. Consulenza e progetti S.r.l. con delega unica - Via Milano 5/4A S.r.l. - 20148 Milano (MI) - Tel. Fax: +39 02 6542471