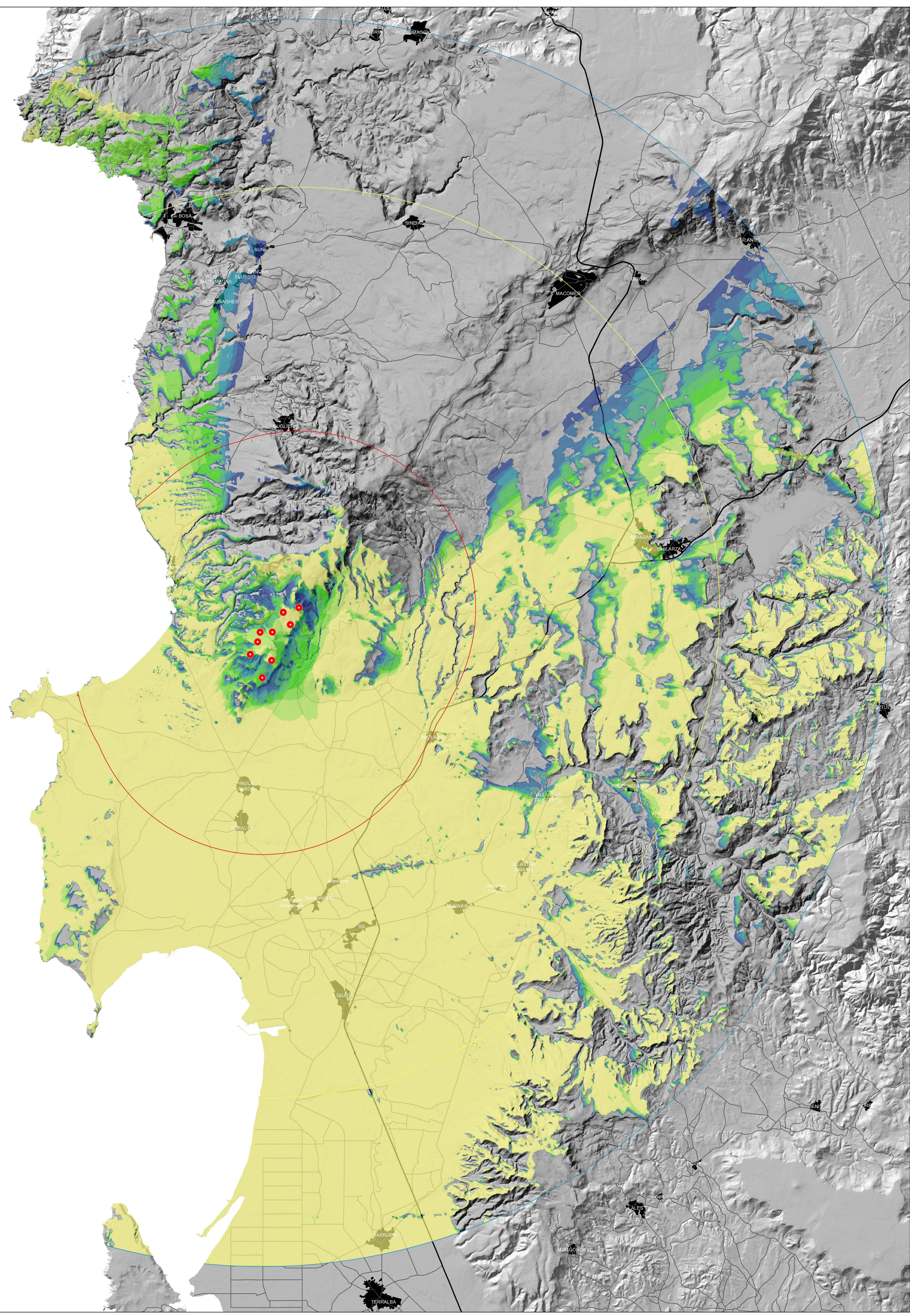
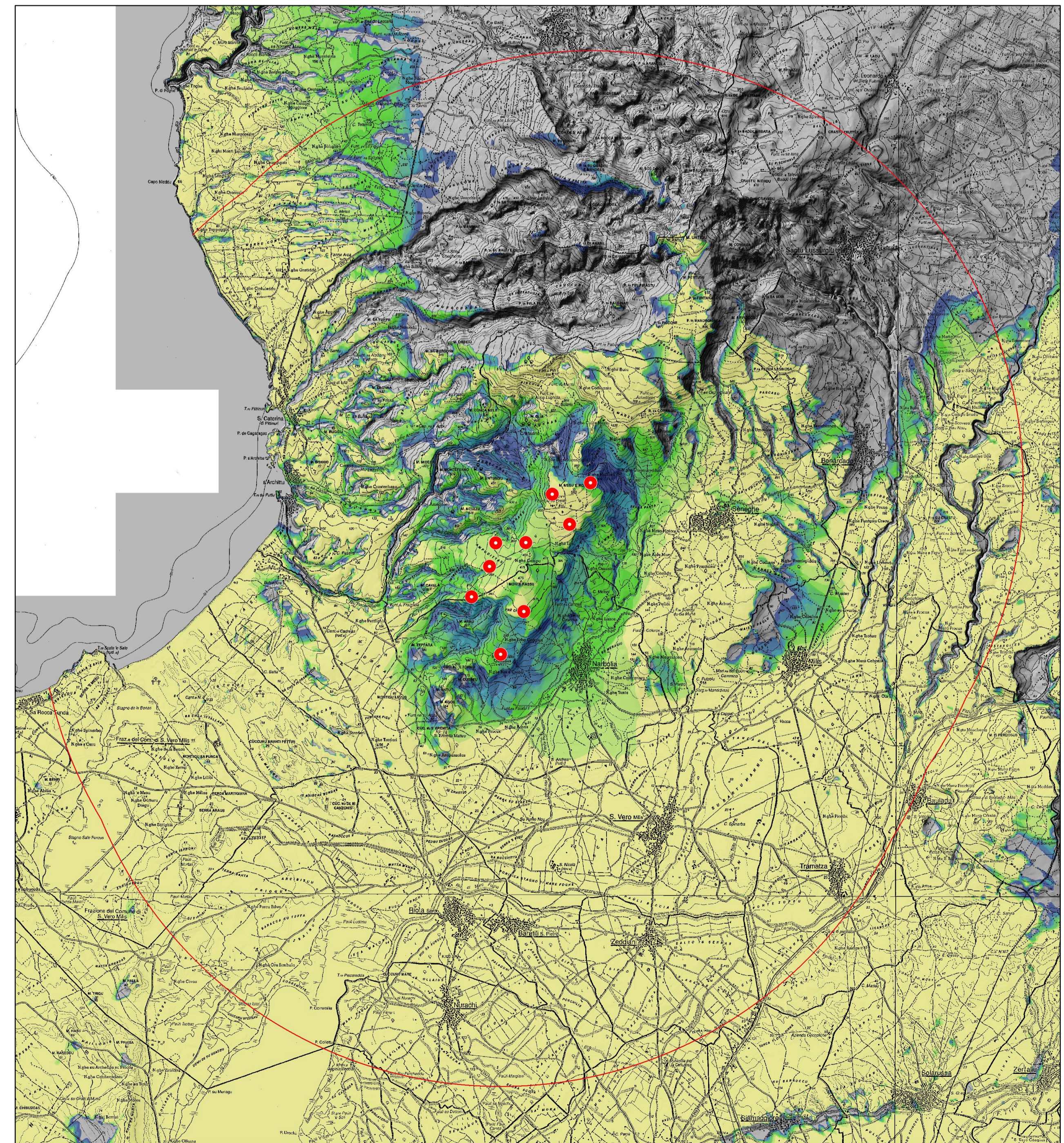


MAPPA DI INTERVISIBILITÀ TEORICA - BACINO VISIVO E AREA DI MASSIMA ATTENZIONE



Legenda

- Aerogeni in progetto
- Areale di massima attenzione (10,5km)
- Bacino visivo (25km)
- Area di intervisibilità potenziale (35km)

Value

0
1
2
3
4
5
6
7
8
9

Schema di calcolo dell'intervisibilità teorica

REGIONE SARDEGNA
Provincia di Oristano

IMPIANTO EOLICO NEL COMUNE DI SENEGHE NARBOLIA
POTENZA MASSIMA IN IMMISSIONE DI 75 MW
COMPRESIVA DI SISTEMA DI ACCUMULO INTEGRATO DA 15,6 MW

Oggetto: STUDIO DI IMPATTO AMBIENTALE		SR-NS-RA5-10
Mappa di intervisibilità teorica-Bacino visivo e area di massima attenzione		Scala: varie
Data	Rev.	Descrizione
Luglio 2023	0	Emissione per procedura di VIA
Eseg.	Contr.	Appr.
LM	GF	SR

A cura di:
I.A.T. Consulenza e progetti S.r.l.
Dott. Ing. Giuseppe Frongia

Gruppo di progettazione:
Ing. Giuseppe Frongia
Ing. Marina Barabino
Ing. Paolo Sotgiu
Ing. Andrea Delella
Ing. Tommaso Biondi
Ing. Elia Pisanu
Ing. Marco Ianni

Contributi specialistici:
Dott. Andrea Delella (Acustica)
Dott. Carlo Maria Frongia (Clima)
Dott. Tommaso Biondi (Idrologia)
Dott. Massimo Motta (Pianificazione)
Dott. Luca Delella (Geologia)
Dott. Stefano Ianni (Petrologia)

Progettazione:
Dott. Ing. Giuseppe Frongia
ORDINE INGEGNERI
PROVINCIA DI ORISTANO
N. 3483 Dott. Ing. Giuseppe Frongia

Il Committente:
SORGENIA RENEWABLES S.R.L.
Via Algarbi, 4
20149 Milano (MI)

i at CONSULENZA E PROGETTI
www.iat.it

SR-NS-RA5-10: Mappa di intervisibilità teorica SR-NS-RA5-10: Mappa di intervisibilità teorica 2023/07/04

Elaborazione: I.A.T. Consulenza e progetti S.r.l. con ruolo unico - Via Milano 6/4A s.n.c. - 20149 Milano (MI) - Tel. +39 02 76042471