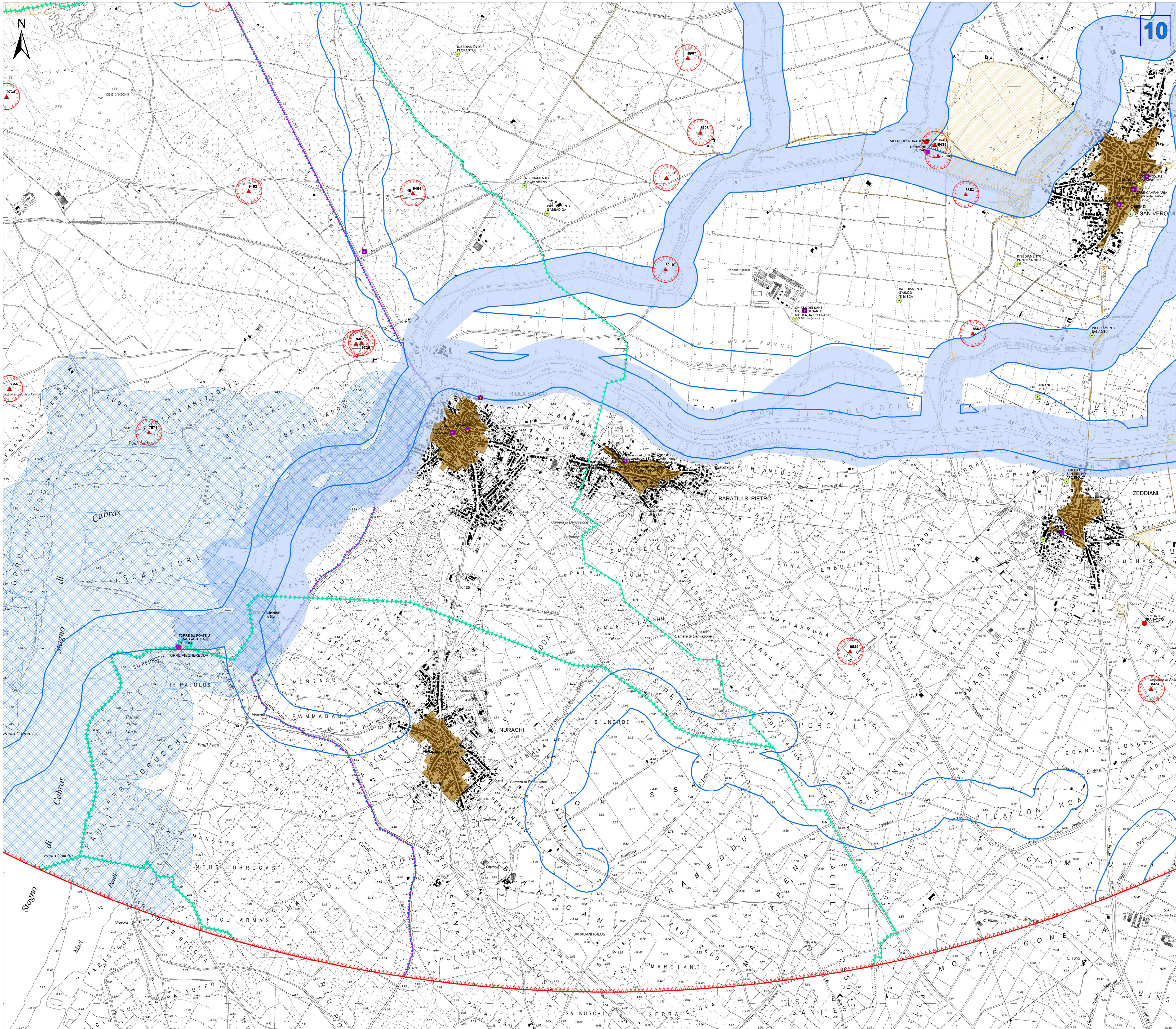
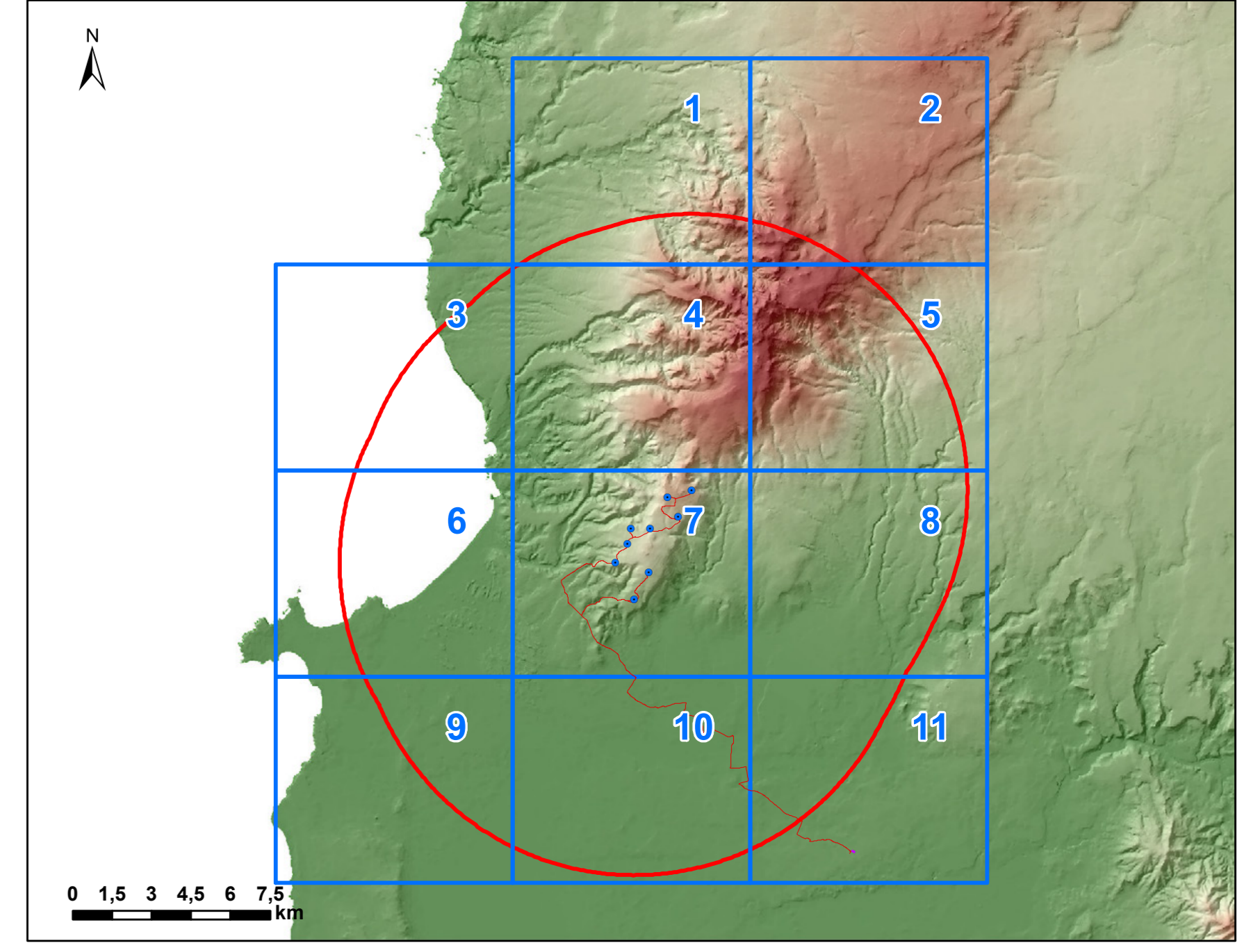


CARTA DEI DISPOSITIVI DI TUTELA PAESAGGISTICA - AREE DI MASSIMA ATTENZIONE 1:10.000



- ### Legenda
- Aerogeneratori
 - Cavidotto 30kV
 - Cavidotto AT 220 kV
 - Viabilità di servizio al parco eolico
 - Area di cantiere e trasbordo
 - SSE utente di trasformazione e area BESS
 - Altre opere in Progetto
 - Futura SE RTN 220kV
 - Area di massima attenzione - 10,5 km
 - ★ Beni culturali architettonici - Fonte: Repertorio dei beni paesaggistici e identitari - Anno 2017
 - ★ Beni dichiarati di interesse culturale con decreto
 - ★ Beni dichiarati di interesse culturale opelegis - (Art. 10 comma 1; Art. 12 comma 1 - Dlgs 42/04 e ss.mm.ii.)
 - ★ Aree di pertinenza dei Beni
 - Di interesse culturale dichiarato
 - Verifica di interesse culturale in corso
- ### Ulteriori beni da ricognizione archeologica
- Beni VIR ricollocati tramite ricognizione dell'Archeologo
 - ▲ Beni PPR ricollocati tramite ricognizione dell'Archeologo
 - Beni PPR, VIR ricollocati tramite ricognizione dell'Archeologo
 - Ulteriori beni individuati tramite ricognizione archeologica
- Alberi monumentali (artt. 8,17,18 N.T.A. PPR)
 - Aree caratterizzate da edifici e manufatti di valenza storico-culturale (artt. 8, 47, 48, 49, 50 N.T.A. PPR)
 - Fascia di rispetto di 100 m da aree caratterizzate da edifici e manufatti di valenza storico-culturale
 - Grotte e caverne (artt. 8,17,18 N.T.A. PPR)
 - Matrici di sviluppo dei centri di antica e prima formazione (artt. 8,47,51,52,53 N.T.A. PPR)
 - Aree a quota superiore ai 900 m s.l.m. (artt. 8,17,18 N.T.A. PPR)
 - Fascia di rispetto di 150 m dai corsi d'acqua cartografati dal PPR (artt. 8,17,18 N.T.A. PPR)
 - Fascia di rispetto di 300 m da zone umide, laghi naturali e invasi artificiali (artt. 8,17,18 N.T.A. PPR)
 - Perimetro apparati vulcanici
 - Zone gravate da usi civici (art. 142 comma 1 lettera h D.Lgs 42/2004 ss.mm.ii.)
 - Immobili e aree di notevole interesse pubblico (art. 136 D. Lgs. 42/2004 e ss.mm.ii.)
 - Fascia di tutela di 300 m dai laghi (art. 142 comma 1 lettera b D.Lgs 42/2004 ss.mm.ii.)
 - Fascia di tutela di 150 m dei corsi d'acqua (art. 142 comma 1 lettera c D.Lgs 42/2004 ss.mm.ii.)
 - CFVA - Unità di ammissione (boschi) D. Lgs. 386/2003
 - Faccia Costiera (art. 143 D Lgs 42/2004 ss.mm.ii.)



REGIONE SARDEGNA
Provincia di Oristano

**IMPIANTO EOLICO NEI COMUNI DI
SENEGHE E NARBOLIA**
POTENZA MASSIMA IN IMMISSIONE DI 75 MW
COMPRESIVA DI SISTEMA DI ACCUMULO INTEGRATO DA 15,60 MW

STUDIO DI IMPATTO AMBIENTALE		SR-NS-RA5-1d
CARTA DEI DISPOSITIVI DI TUTELA PAESAGGISTICA - AREE DI MASSIMA ATTENZIONE		Cod. stud. 1:10.000
Data	Rev.	Descrizione
15/08/2023	0	Emissione per procedura di VIA
		Esec. Cont. App.
		IAT GF SR

A cura di:
I.A.T. Consulenza e progetti S.r.l.
Cod. Ing. Giuseppe Forgas

Gruppo di progettazione:
Ing. Giuseppe Forgas (coordinatore e responsabile)
Ing. Simona Barone
Ing. Tommaso Caputo
Ing. Giancarlo Cadeddu
Ing. Paolo Deidda
Ing. Giancarlo Fenu
Ing. Andrea Genu
Ing. Roberto Genu
Ing. Marco Genu

Contributi specialistici:
Cod. Ing. Giuseppe Forgas
Ing. Andrea Deidda (geologia)
Ing. Giancarlo Cadeddu (idrogeologia)
Ing. Tommaso Caputo (idrogeologia)
Ing. Paolo Deidda (idrogeologia)
Ing. Giancarlo Fenu (idrogeologia)
Ing. Andrea Genu (idrogeologia)
Ing. Roberto Genu (idrogeologia)
Ing. Marco Genu (idrogeologia)

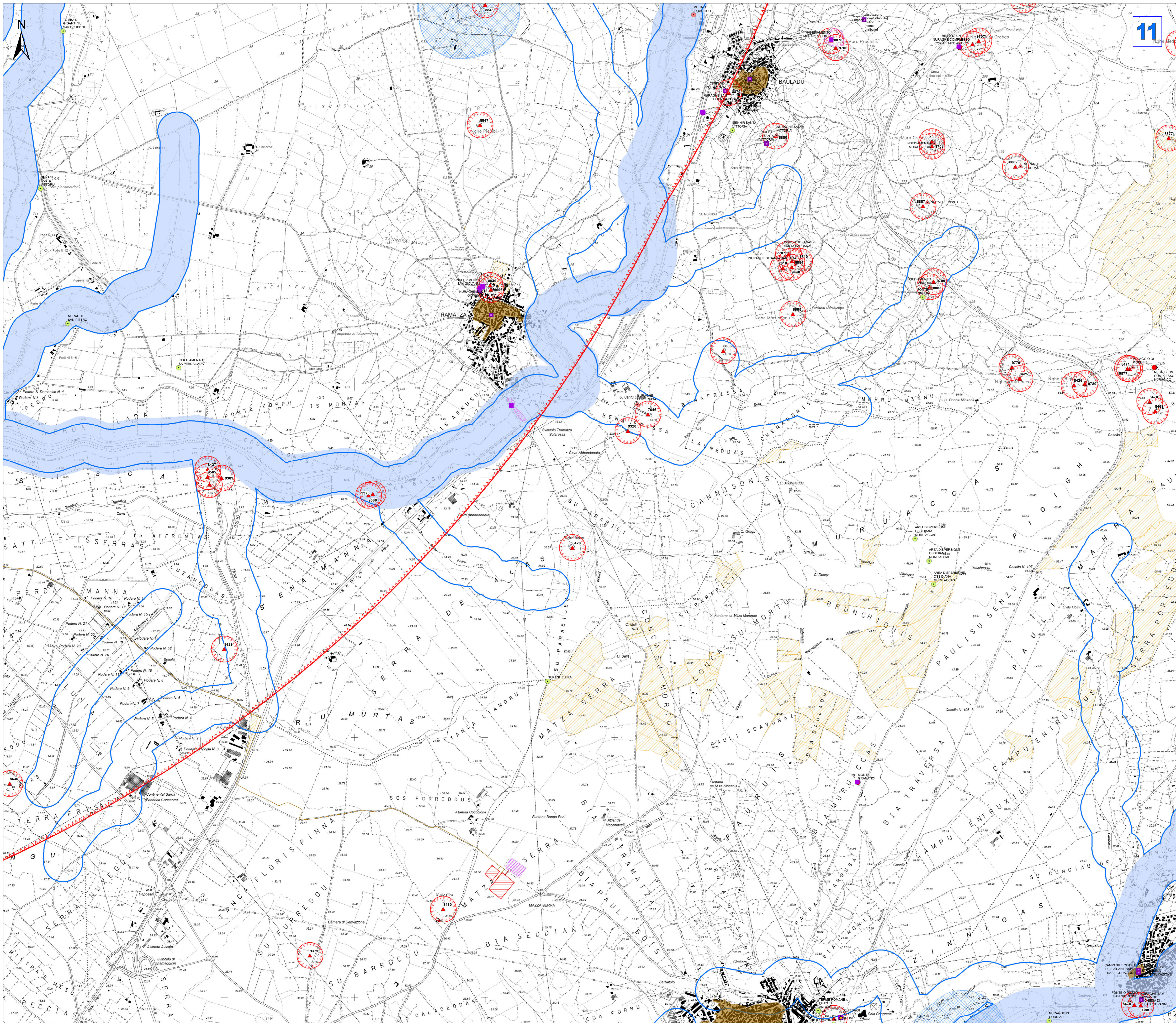
Progettazione:
Cod. Ing. Giuseppe Forgas

Il Committente:
INGENIERI
PROSPERITA' CAGLIARI
Via S. Pietro 10
09100 Cagliari (CA)
Tel. 070 5211111
Fax 070 5211112
E-mail: info@prospertita.it

IAT CONSULENZA E PROGETTI
Via S. Pietro 10
09100 Cagliari (CA)
Tel. 070 5211111
Fax 070 5211112
E-mail: info@iat.it

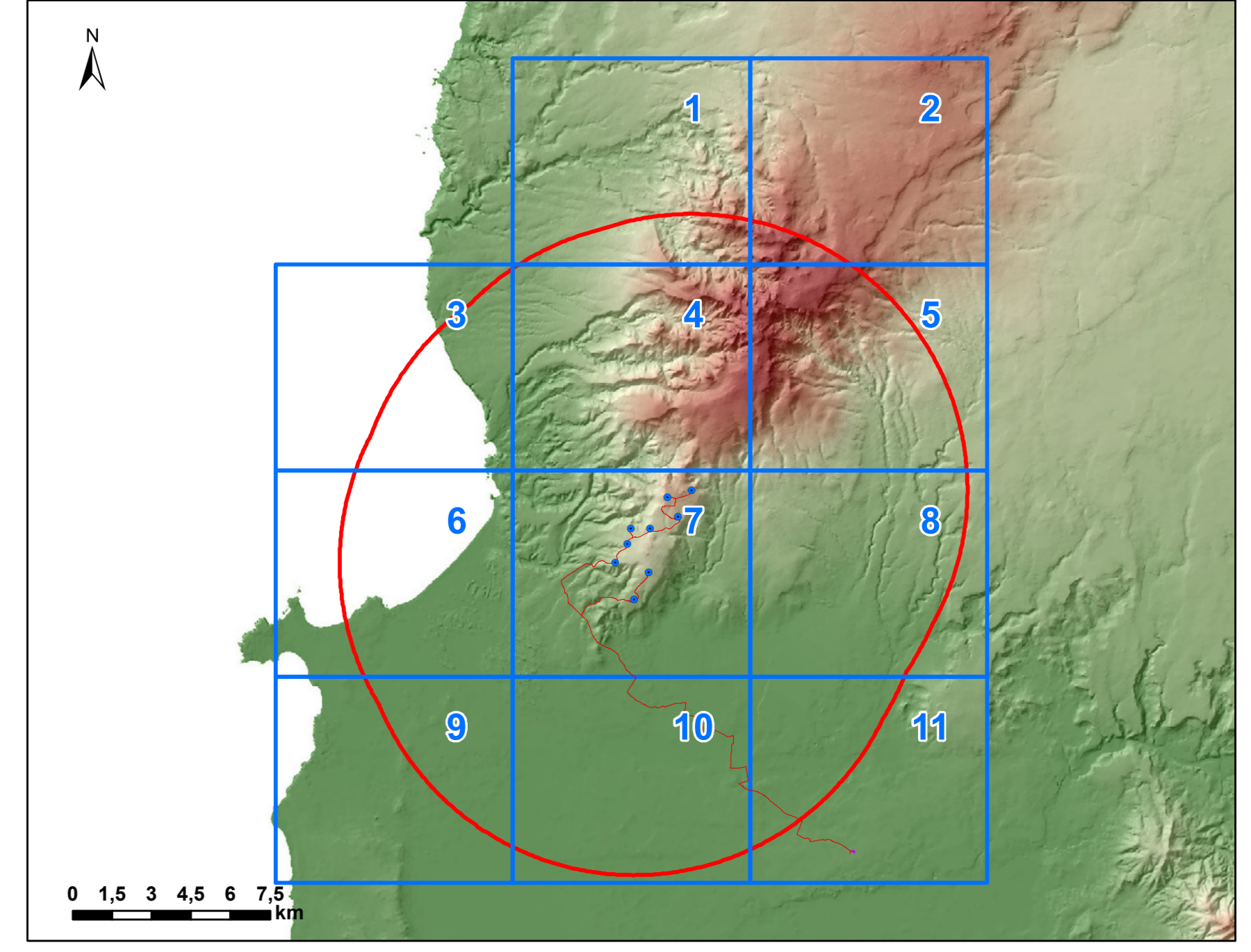
SORGENTIA RENEWABLES S.R.L.
Via Agazzi, 4
20148 Milano (MI)

CARTA DEI DISPOSITIVI DI TUTELA PAESAGGISTICA - AREALE DI MASSIMA ATTENZIONE 1:10.000



Legenda

- Aerogeneratori
- Cavidotto 30kV
- Cavidotto AT 220 kV
- Viabilità di servizio al parco eolico
- Area di cantiere e trasbordo
- SSE utente di trasformazione e area BESS
- Altro opere in Progetto
- Futura SE RTN 220kV
- Area di massima attenzione - 10,5 km
- Beni culturali architettonici - Fonte: Repertorio del Mosaico dei beni paesaggistici e identitari - Anno 2017
- Beni dichiarati di interesse culturale con decreto
- Beni dichiarati di interesse culturale opalesce - (Art. 10 comma 1; Art. 12 comma 1 - Dlgs 42/04 e ss.mm.ii.)
- Area di pertinenza dei Beni
- Di interesse culturale dichiarato
- Verifica di interesse culturale in corso
- Ulteriori beni da ricognizione archeologica**
- Beni VIR ricolocati tramite ricognizione dell'Archeologo
- Beni PPR ricolocati tramite ricognizione dell'Archeologo
- Beni PPR, VIR ricolocati tramite ricognizione dell'Archeologo
- Ulteriori beni individuati tramite ricognizione archeologica
- Alberi monumentali (artt. 8, 17, 18 N.T.A. PPR)
- Area caratterizzate da edifici e manufatti di valenza storico-culturale (artt. 8, 47, 48, 49, 50 N.T.A. PPR)
- Fascia di rispetto di 100 m da aree caratterizzate da edifici e manufatti di valenza storico-culturale
- Grotte e caverne (artt. 8, 17, 18 N.T.A. PPR)
- Matrici di sviluppo dei centri di antica e prima formazione (artt. 8, 47, 51, 52, 53 N.T.A. PPR)
- Area a quota superiore ai 900 m s.l.m. (artt. 8, 17, 18 N.T.A. PPR)
- Fascia di rispetto di 150 m dai corsi d'acqua cartografati dal PPR (artt. 8, 17, 18 N.T.A. PPR)
- Fascia di rispetto di 300 m da zone umide, laghi naturali e invasi artificiali (artt. 8, 17, 18 N.T.A. PPR)
- Perimetro apparati vulcanici
- Zone gravate da usi civici (art. 142 comma 1 lettera h D.Lgs 42/2004 ss.mm.ii.)
- Immobili e aree di notevole interesse pubblico (art. 136 D. Lgs. 42/2004 e ss.mm.ii.)
- Fascia di tutela di 300 m dai laghi (art. 142 comma 1 lettera b D.Lgs 42/2004 ss.mm.ii.)
- Fascia di tutela di 150 m dei corsi d'acqua (art. 142 comma 1 lettera c D.Lgs 42/2004 ss.mm.ii.)
- CFVA - Unità di ammissione (boschi) D. Lgs. 386/2003
- Fascia Costiera (art. 143 D.Lgs 42/2004 ss.mm.ii.)



REGIONE SARDEGNA
Provincia di Oristano

**IMPIANTO EOLICO NEI COMUNI DI
SENEGHE E NARBOLIA**
POTENZA MASSIMA IN IMMISSIONE DI 75 MW
COMPRESIVA DI SISTEMA DI ACCUMULO INTEGRATO DA 15,60 MW

STUDIO DI IMPATTO AMBIENTALE		SR-NS-RA5-1d
CARTA DEI DISPOSITIVI DI TUTELA PAESAGGISTICA - AREALE DI MASSIMA ATTENZIONE		Cod. stud. 1:10.000 Scala 1:10.000
Data	Rev.	Descrizione
Giugno 2023	0	Emissione per procedura di VIA
Esec.	Conti.	Appr.
A cura di: I.A.T. Consulenza e progetti S.r.l. Dot. Ing. Giuseppe Frongia		Contributi specialistici: Dot. Ing. Giuseppe Frongia Ing. Andrea Delella (accordi) Dot. Gianfranco Sanna (spagnoli) Dot. Massimo Manna (PRA) Dot. Marco Madau (PRA) Ing. Paolo Delella Dot. Ing. Francesco Frongia Dot. Ing. Federico Mura Ing. Stefano Mura Ing. Marco Ucci
Progettazione: Dot. Ing. Giuseppe Frongia		Comitato di Progetto: PIRELLA GÖTTSCHE LOWE N. 3433 Dot. Ing. Giuseppe Frongia
I Committenti:		
IAT CONSULENZA E PROGETTI		SORGENIA RENEWABLES S.R.L.
Via Agosti, 4 20148 Milano (MI)		Via Agosti, 4 20148 Milano (MI)
AD		2023/03/04
Revisione: I.A.T. Consulenza e progetti S.r.l. con sede in Via Milano, 50 - 20123 Milano - Tel. +39 02 7091 8837		COPERTURA: 100% COPERTURA: 100% COPERTURA: 100%