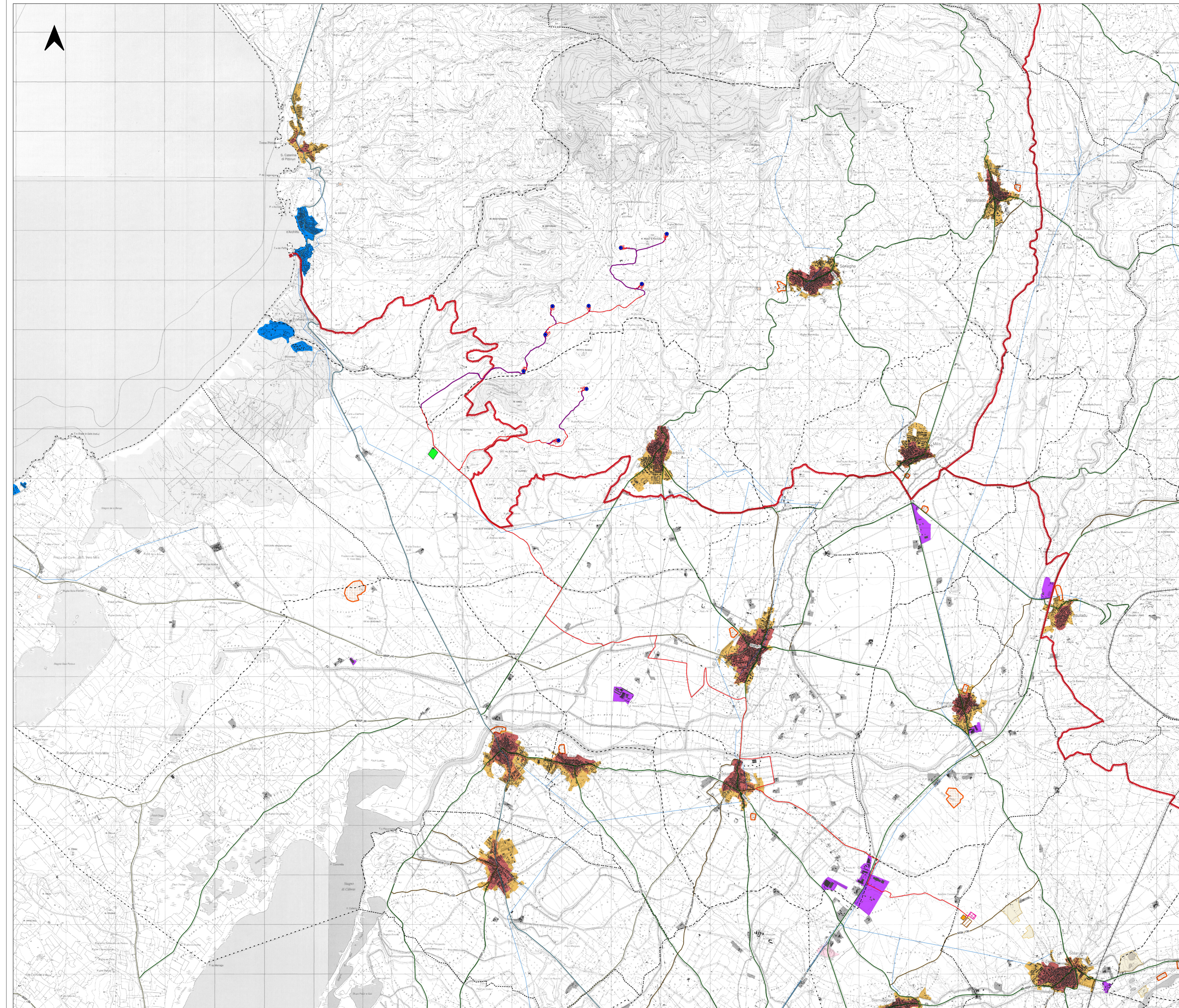
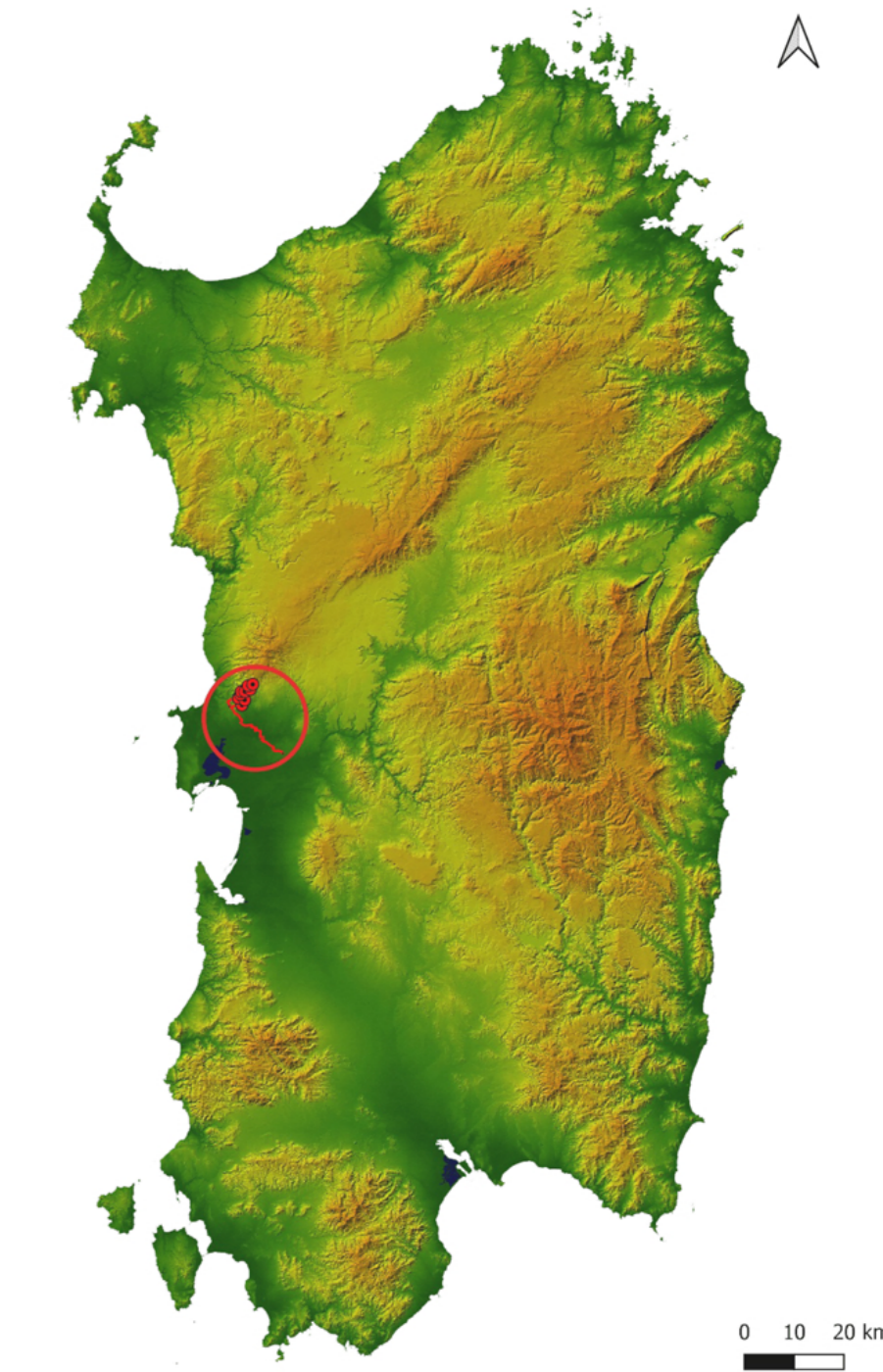


CARTA DELL'ASSETTO INSEDIATIVO



- Legenda**
- Aerogeneratori
 - Altre opere di progetto
 - Viabilità di servizio al parco eolico
 - Area BESS Sorigenia
 - Cabina di sezionamento
 - Area cantiere e trasbordo
 - SSE Utente 220-30 kV
 - Cavidotto 30kV MT
 - Cavidotto AT
 - Futura SE RTN 220 kV
- CB - CARTOGRAFIA BASE**
- Ambiti di Paesaggio
 - Limiti comunali
- AI - RETI INFRASTRUTTURE**
- Impianti Ferroviari**
- Ferrovia di impianto
- Rete Stradale**
- Strada di impianto - a valenza paesaggistica
 - Strada di impianto - a valenza paesaggistica - di fruizione turistica
 - Strada di impianto
 - Strada locale
 - depuratori
 - condottadrica
 - lineaElettrica
- AI - COMPONENTI ASSETTO INSEDIATIVO**
- Edificato**
- Edificato CTR
- Componenti Insediativo (A)**
- Centri di antica e prima formazione
 - Espansioni fino agli anni 50
 - Espansioni recenti
- Componenti Insediativo (B)**
- Aree estrattive di seconda categoria (cave)
- Componenti Insediativo (C)**
- Aree infrastrutture
 - Aree speciali e aree militari
 - Insediamenti produttivi
 - Insediamenti turistici
 - Nuclei, case sparse e insediamenti spec.



REGIONE SARDEGNA
Provincia di Oristano

**IMPIANTO EOLICO NEI COMUNI DI
SENEGHE E NARBOLIA**
POTENZA MASSIMA IN IMMISSIONE DI 76 MW
COMPRESIVA DI SISTEMA DI ACCUMULO INTEGRATO DA 16,60 MW

Oggetto: STUDIO DI IMPATTO AMBIENTALE		SR-NS-RA5-5			
Titolo: P.P.R. ASSETTO INSEDIATIVO		Carta scala: 1:25.000			
Data	Rev.	Descrizione	Eseg.	Contr.	Appr.
Giugno 2023	0	Emissione per procedura di VIA	IAT	GF	SR
<p>A cura di: I.A.T. Consulenza e progetti S.r.l. Dott. Ing. Giuseppe Frongia</p> <p>Gruppo di progettazione: Ing. Massimo Balzano Ing. Emma Ballea Pia. Tot. Andrea Caputo Ing. Paolo Deiana Pia. Tot. Vincenzo Fas Ing. Gianluca Fenu Dott. Ing. Fabrizio Marras Pia. Tot. Emma Ra Ing. Elena Pirelli Ing. Marco Uberti</p> <p>Contributi specialistici: Dott. Ing. Cristiano Biondi Ing. Andrea Cossu (coordinatore) Ing. Nicola Deiana Ing. Tot. Nicola Maria Deidda Dott. Tot. Francesco Deiana Dott. Tot. Alex Nocco (Architetto) Dott. Matteo Viti (meteorologo)</p>		<p>Progettazione: Dott. Ing. Giuseppe Frongia</p> <p>PRODOTTORE PROGETTAZIONE PROGETTAZIONE N. 3487 Dott. Ing. Giuseppe Frongia</p>			
<p>IAT CONSULENZA E PROGETTI via Argentea, 4 20148 Milano (MI)</p>		<p>SORGENIA RENEWABLES S.R.L. via Argentea, 4 20148 Milano (MI)</p>			