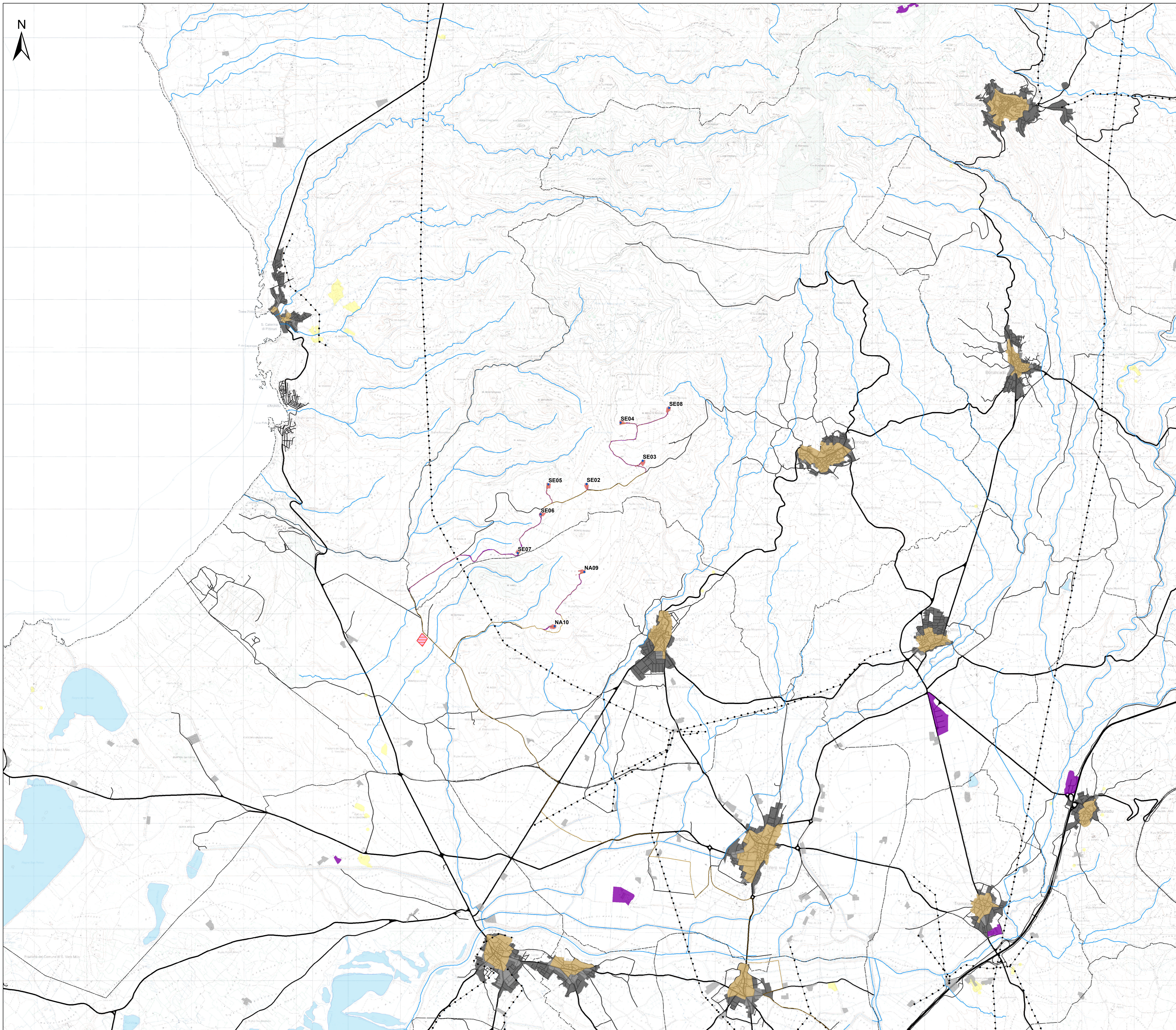
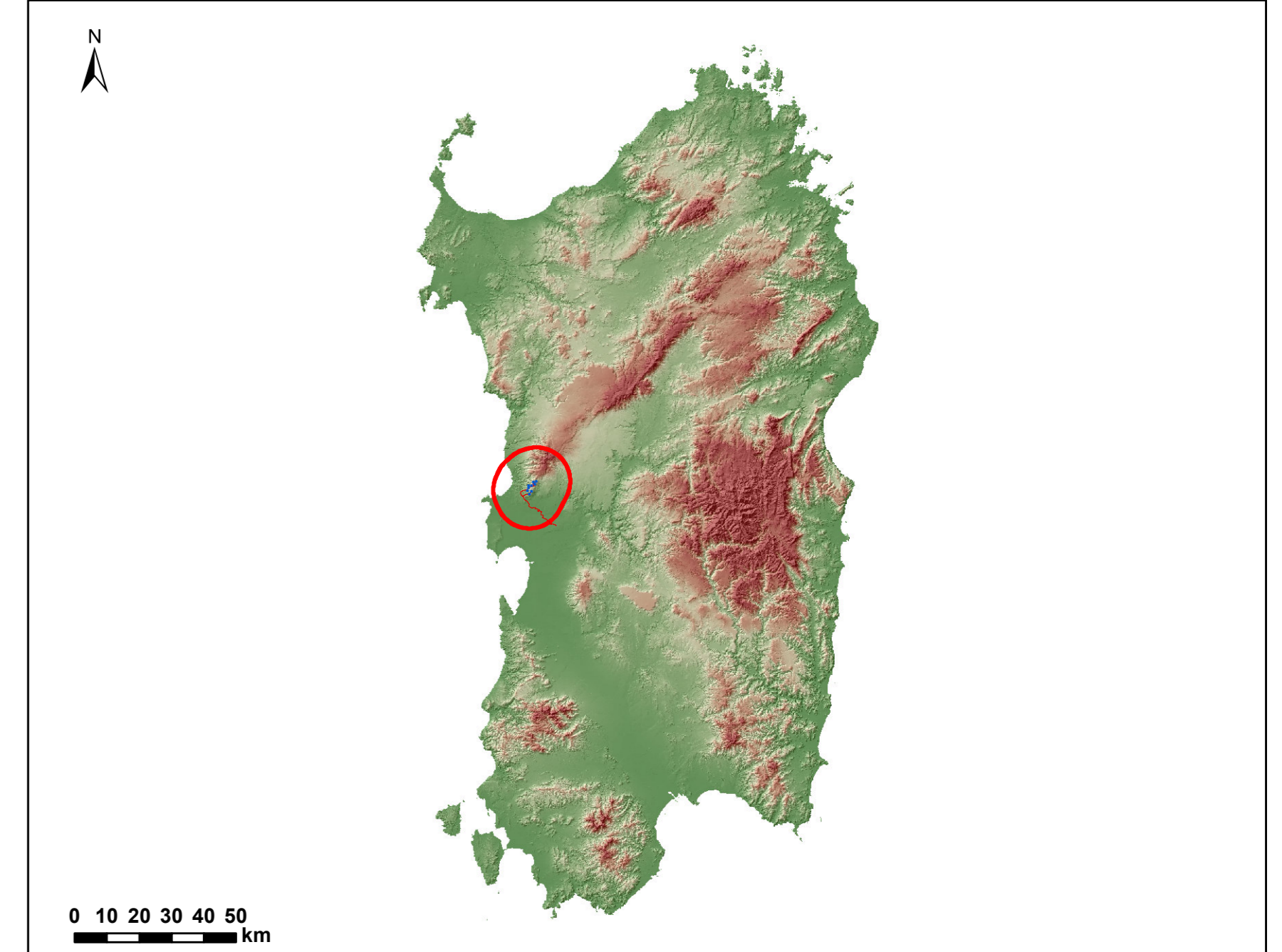


# CARTA DELLE TESSITURE TERRITORIALI E DELLE INFRASTRUTTURE



## Legenda

- Limiti comunali
  - Aerogeneratori
  - Cavidotto 30kV
  - Cavidotto AT 220 kV
  - Viabilità di servizio al parco eolico
  - Area di cantiere e trasbordo
  - SSE utente di trasformazione e area BESS
  - Altre opere in Progetto
  - Futura SE RTN 220kV
  - ▲ Aerogeneratori esistenti
  - ▲ Mineolico
  - Tracciato ferroviario
  - Elettrodotta
  - Corpi idrici
  - Elementi Idrici
- Territori modellati artificialmente**
- CENTRI ANTICA PRIMA FORMAZIONE
  - EDIFICATO URBANO DIFFUSO
  - ESPANSIONI FINO ANNI 50
  - ESPANSIONI RECENTI
  - NUCLEI CASE SPARSE
  - GRANDE DISTRIBUZIONE COMMERCIALE
  - INSEDIAMENTI PRODUTTIVI
- Aree estrattive**
- 
- Infrastrutture viarie**
- strada urbana
  - strada locale
  - strada extraurbana secondaria
  - strada extraurbana principale



## REGIONE SARDEGNA Provincia di Oristano

### IMPIANTO EOLICO NEI COMUNI DI SENEGHE E NARBOLIA POTENZA MASSIMA IN IMMISSIONE DI 75 MW COMPRESIVA DI SISTEMA DI ACCUMULO INTEGRATO DA 15,60 MW

STUDIO DI IMPATTO AMBIENTALE		SR-NS-RA5-7
CARTA DELLE TESSITURE TERRITORIALI E DELLE INFRASTRUTTURE		Carta scala: 1:25.000

Data	Rev.	Descrizione	Elab.	Conti.	Appr.
15/05/2023	0	Emissione per procedura di VIA	IAT	GF	SR

**A cura di:**  
I.A.T. Consulenza e progetti S.r.l.  
Dott. Ing. Giuseppe Frongia

**Gruppo di progettazione:**  
Ing. Giacomo Frongia (coordinatore e responsabile)  
Ing. Stefano Barone  
Ing. Enrico Barone  
Ing. Tommaso Caputo  
Ing. Gianluca Cocco  
Ing. Paolo Deidda  
Ing. Tommaso Fas  
Ing. Riccardo Ianni  
Dott. Ing. Federico Murru  
Ing. Andrea Orsi  
Ing. Marco Usini

**Contributi specialistici:**  
Ing. Antonio Deidda (accoppiatori)  
Dott. Gian Maria Ferraresi (servizi geologici)  
Dott. Massimo Marini (PDR)  
Dott. Massimo Marini (PDR)  
Dott. Massimo Marini (PDR)  
Dott. Massimo Marini (PDR)  
Dott. Massimo Marini (PDR)

**Progettazione:**  
Dott. Ing. Giuseppe Frongia

**Il Committente:**  
SORGENIA RENEWABLES S.R.L.  
Via Agazzi, 4  
20148 Milano (MI)

**Logos:** IAT CONSULENZA E PROGETTI, SORGENIA RENEWABLES S.R.L., sorigenia