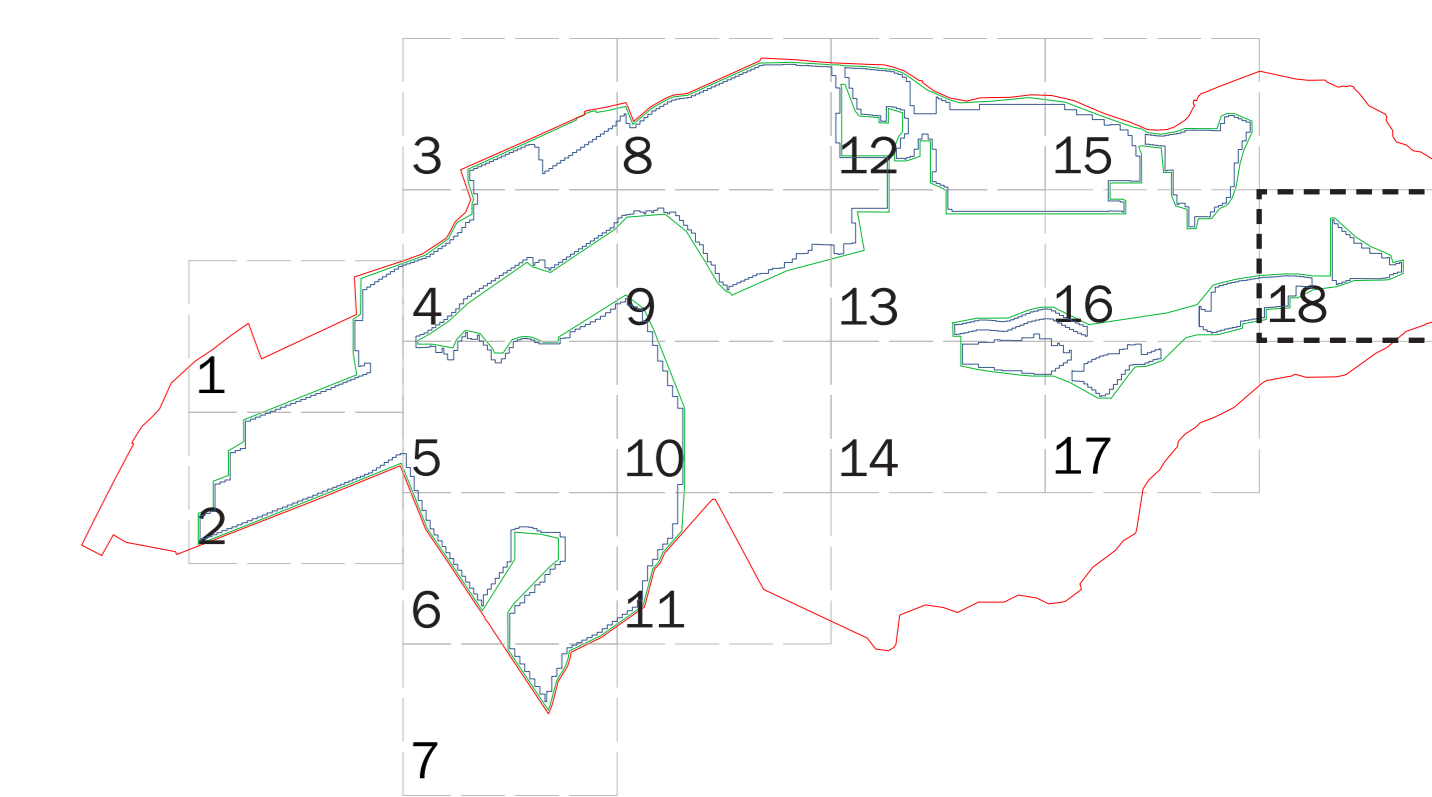


- Layout Generatore**
- Legenda**
- Perimetro azienda agricola
 - Perimetro azienda agrivoltica
 - Fascia di mitigazione ad arbusto e olivastro
 - Strade di servizio
 - Strade esistenti
 - Arnie e attrezzature per apicoltura
-
- Generatore FV a inseguitori monoassiali da 73,2 kWp (70m)
 - Generatore FV a inseguitori monoassiali da 29,28 kWp (28m)
 - Area di accumulo 40MW_batterie e inverter
 - Cabine parallelo e trasformazione
 - Cabine di raccolta
 - Inverter
 - Cavi e cavidotti AC MT 36kV da CR a Consegna
 - Cavi e cavidotti AC BT 600V
 - Linea cavidotto SSE

Dati generali di progetto

Superficie azienda agricola= 385,60 ha
 Perimetro azienda agricola= 10,72 km
 Superficie occupata dal generatore= FV: 153,60 ha (al lordo strade e cabine ma al netto della strada periferica)
 Perimetro del generatore FV= 16,59 km
 Area mitigazione ambientale = 8,52 ha



Indicazione dei quadranti cartografici



**REGIONE SARDEGNA
 COMUNE DI OLMEDO
 COMUNE DI SASSARI
 Provincia di Sassari**

Fase progettuale: **PROGETTO DEFINITIVO**

Elaborato: **LAYOUT CENTRALE AGRIVOLTAICA**

TITOLO DEL PROGETTO
 IMPIANTO AGRIVOLTAICO denominato "OLMEDO" sito nel Comune di OLMEDO, in località Brunestica, e nel Comune di SASSARI, in località Nurra, Provincia di Sassari, Regione Sardegna, di potenza nominale 132,126 MWp (DC), con annesso sistema di accumulo a batterie di potenza 40 MW (AC), comprese opere di connessione in antenna alla nuova SSE 380/150/36 kV della RTN da realizzare nel Comune di Sassari, con potenza di immissione di 99,7 MW (AC)

Valutazione di Impatto Ambientale ex art.23 D.Lgs.152/06

ID progetto	LS 14386	Chief di elaborazione	OLMEDO 11.8	Tipologia	Elaborato Pianificazione	Disciplina
Doc Master	RELAZIONE GENERALE	Adattato ALL'RTN	Progetto	Progetto	1:10.000	File
Class. Doc	RELAZIONE	Formato stampa	Scale	Scale	1:10.000	Scale CAD
Il progettista Ing. Bruno LAZZONI - Studio SASSARI - Studio SASSARI						
Il progettista superiore e redattore Ing. Claudio CATTI Studio SASSARI - Studio SASSARI Via SASSARI, 10 - 07030 SASSARI (SS) - Tel. 079/2211111 - Fax 079/2211112 - Email: info@studio-sassari.it						
L'Amministratore Unico Luca Arduni Comune di Olmedo - Comune di Olmedo Via SASSARI, 10 - 07030 SASSARI (SS) - Tel. 079/2211111 - Fax 079/2211112 - Email: info@studio-sassari.it						
Il rappresentante legale Dott. Giovanni MASCAI Studio SASSARI - Studio SASSARI Via SASSARI, 10 - 07030 SASSARI (SS) - Tel. 079/2211111 - Fax 079/2211112 - Email: info@studio-sassari.it						

N	Data	Descrizione	Autore	Controllato	Validato	Approvato
1	15/08/2023	Revisione	A. Masca - F. Sui	Studio LAZZONI	Ing. Claudio CATTI	Ing. Claudio CATTI
2	16/08/2023	Revisione	A. Masca - F. Sui	Studio LAZZONI	Ing. Claudio CATTI	Ing. Claudio CATTI

