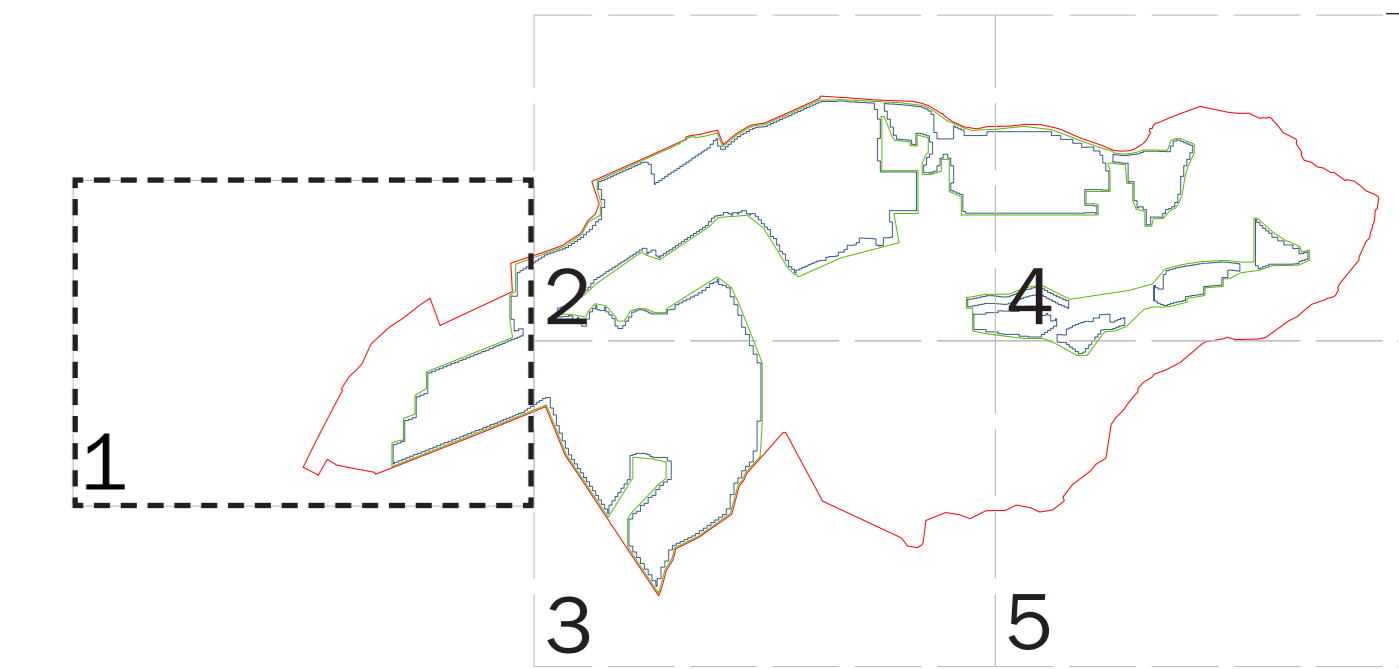




Rilievo Planoaltimetrico

Legenda

- Perimetro azienda agricola
- Perimetro azienda agrivoltaica
- Perimetro azienda agrivoltaica
- Curve di livello fondamentali_5 m
- Curve di livello intermedie_1 m



Indicazione dei quadranti cartografici

REGIONE SARDEGNA
COMUNE DI OLMEDO
COMUNE DI SASSARI
 Provincia di Sassari

PROGETTO DEFINITIVO

RILIEVO PLANOALTIMETRICO QUOTATO

IMPIANTO AGRIVOLTAICO denominato "OLMEDO" sito nel Comune di OLMEDO, in località Brunestica, e nel Comune di SASSARI, in località Nurra, Provincia di Sassari, Regione Sardegna, di potenza nominale 132,126 MWp (DC), con annesso sistema di accumulo a batterie di potenza 40 MW (AC), comprese opere di connessione in antenna alla nuova SSE 380/150/36 kV della RTN da realizzare nel Comune di Sassari, con potenza di immissione di 99,7 MW (AC)

Valutazione di Impatto Ambientale ex art.23 D.Lgs.152/06

ID progetto	LS-14386	Clief di elaborazione	OLMEDO 14	Tipologia	Elaborato Planimetrico	Ciclo/phase	
Doc Master	RELAZIONE GENERALE	Adattato	ALR 14	Page	1/1	File	
Classe DEC	IST/IND/1	Formato stampa	DEC	Scale	1:2000	Scale CAD	1:1

Il progettista Ing. Bruno LAZZONI - autore unico - Collaboratore Unico

Il responsabile supervisione e validazione Ing. Claudio CATTI

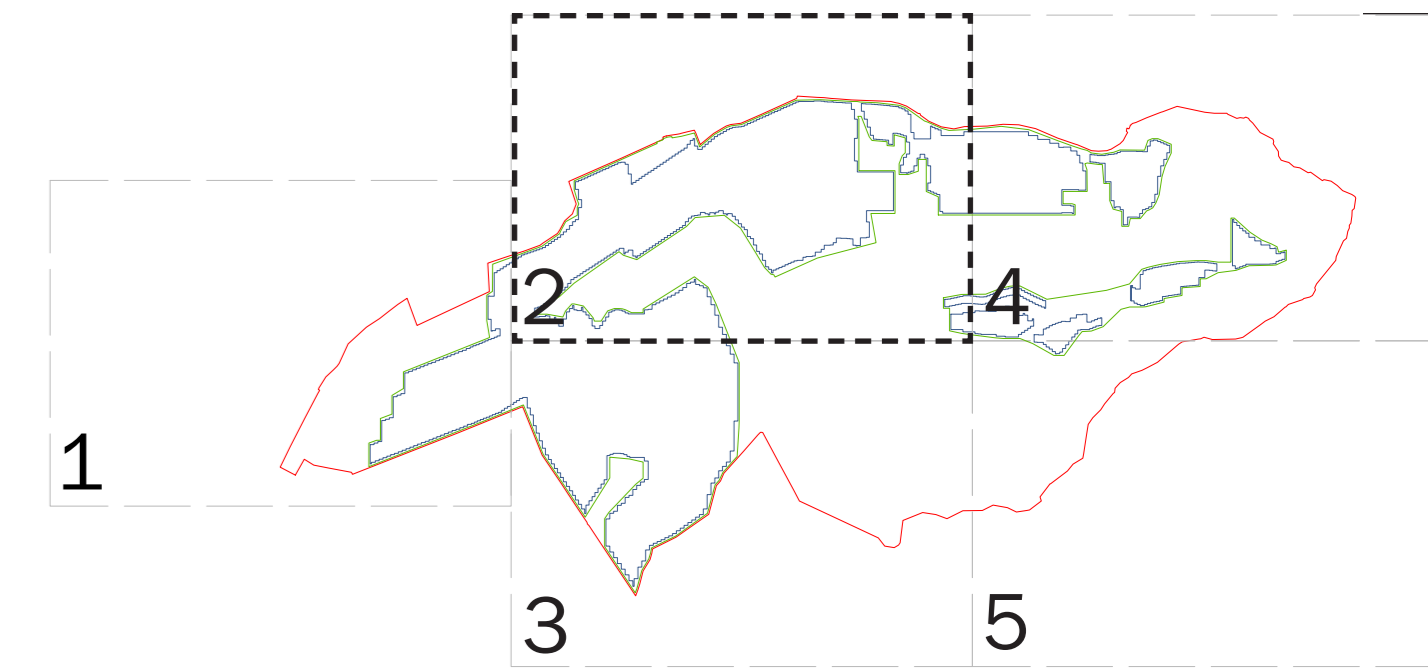
L'Amministratore Unico Luca ARDUMI

Il rappresentante legale Dott. Giovanni MASCIARI

LIGHTSOURCE RENEWABLE ENERGY ITALY SPV 12 S.r.l.

Data	Descrizione	Autore	Controllato	Validato	Approvato
19/04/2022	Revisione	A. Manna - P. Tolu	Studio Lazzoni	Ing. C. Catti	Ing. C. Catti

- Legenda**
- Perimetro azienda agricola
 - Perimetro azienda agrivoltaica
 - Perimetro azienda agrivoltaica
 - Curve di livello fondamentali_5 m
 - Curve di livello intermedie_1 m



Indicazione dei quadranti cartografici



REGIONE SARDEGNA
COMUNE DI OLMEDO
 Provincia di Sassari

PROGETTO DEFINITIVO

RILIEVO PLANOALTIMETRICO QUOTATO

IMPIANTO AGRIVOLTAICO denominato "OLMEDO" sito nel Comune di OLMEDO, in località Brunestica, e nel Comune di SASSARI, in località Nurra, Provincia di Sassari, Regione Sardegna, di potenza nominale 132,126 MWp (DC), con annesso sistema di accumulo a batterie di potenza 40 MW (AC), comprese opere di connessione in antenna alla nuova SSE 380/150/36 kV della RTN da realizzare nel Comune di Sassari, con potenza di immissione di 99,7 MW (AC)

Valutazione di Impatto Ambientale ex art.23 D.Lgs.152/06

ID progetto:	LS-16386	Clief di elaborazione:	Olmedo 14	Tipologia:	Elaborazione Planaltimetrico	Classificazione:	
Doc Master:	RELAZIONE GENERALE	Adeguate:	ALLI RS 14	Pagine:	115	File:	
Class. DEC:	DEFINIZIONE	Formato stampa:	DWG	Scale:	1:2000	Scale CAD:	1:1

Il progettista Ing. Bruno LAZZONI

Il progettista Ing. Bruno LAZZONI

Gruppo di progettazione:

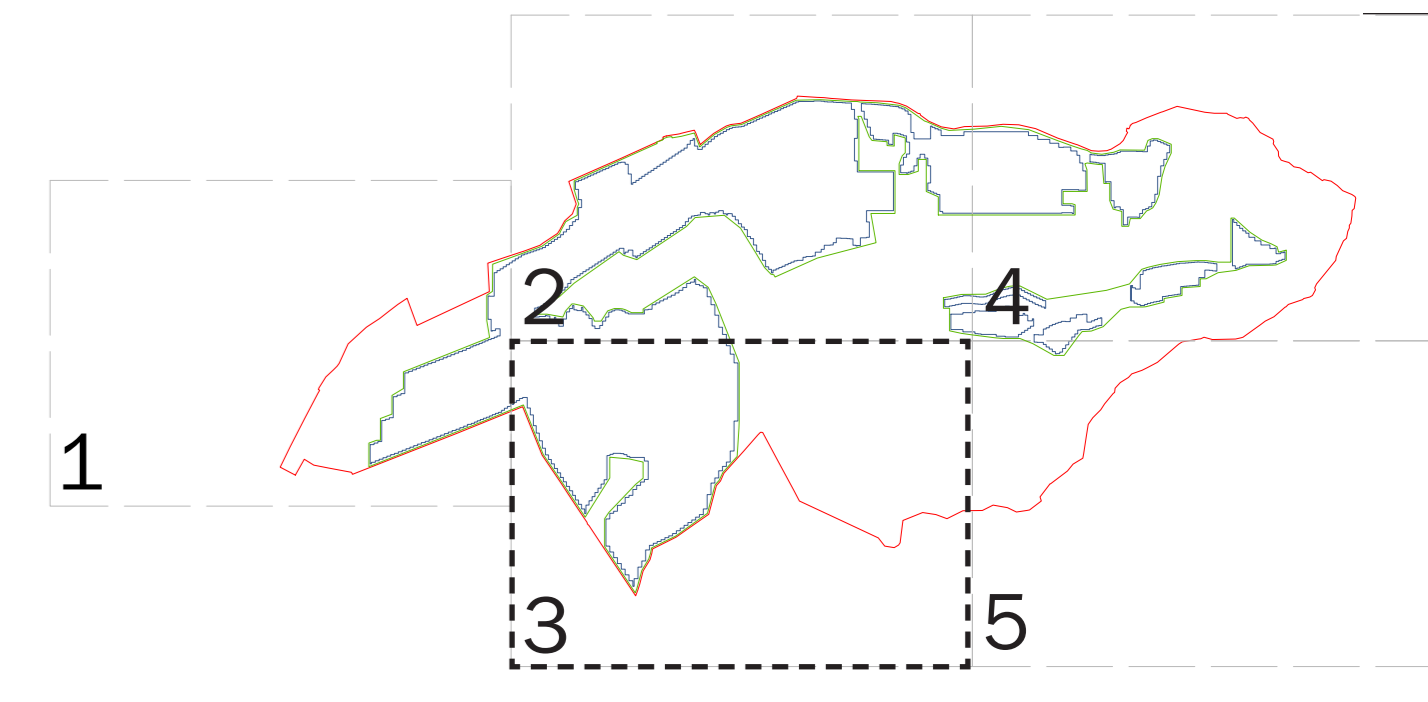
L'Administratore Unico: Luca Ardumini

Il rappresentante legale: DOTT. Giovanni Mascari

Il committente: LIGHTSOURCE RENEWABLE ENERGY ITALY SPV 12 S.r.l.

N.	Data	Descrizione	Autore	Controllato	Validato	Approvato
01	10/08/2022	Revisione	A. Manca - P. Tolu	Studio Lazzoni	Ing. C. B. Senese	Ing. C. B. Senese
02	12/08/2022	Revisione	A. Manca - P. Tolu	Studio Lazzoni	Ing. C. B. Senese	Ing. C. B. Senese

- Legenda
- Perimetro azienda agricola
 - Perimetro azienda agrivoltaica
 - Perimetro azienda agrivoltaica
 - Curves di livello fondamentali_5 m
 - Curves di livello intermedie_1 m



Indicazione dei quadranti cartografici



REGIONE SARDEGNA
COMUNE DI OLMEDO
COMUNE DI SASSARI
Provincia di Sassari



Fase progettuale: PROGETTO DEFINITIVO

Elaborato: RILIEVO PLANOALTIMETRICO QUOTATO

TITOLO DEL PROGETTO:
IMPIANTO AGRIVOLTAICO denominato "OLMEDO" sito nel Comune di OLMEDO, in località Brunestica, e nel Comune di SASSARI, in località Nurra, Provincia di Sassari, Regione Sardegna, di potenza nominale 132,126 MWp (DC), con annesso sistema di accumulo a batterie di potenza 40 MW (AC), comprese opere di connessione in antenna alla nuova SSE 380/150/36 kV della RTN da realizzare nel Comune di Sassari, con potenza di immissione di 99,7 MW (AC)

Proseguire: Valutazione di Impatto Ambientale ex art.23 D.Lgs.152/06

ID progetto	LS-16386	Clief di elaborato	Olmedo 16	Tipologia	Elaborato Planimetrico	Disciplina	Civiltaria
Doc Master	RELAZIONI GENERALI			Abitato	ALI 14	Plurip	File
Class. SIC	IR152301	Formato stampa	den	Scale	1:2000	Scala CAD	1:1

Il progettista ing. Bruno LAZZONI - www.bruno-lazzoni.it

Gruppo di progettazione:
 Ing. **Claudio Carrù**
 Ing. **Luca Arduini**

L'Amministratore Unico: **Luca Arduini**

Responsabile Progettazione: **Stefano LAZZONI**

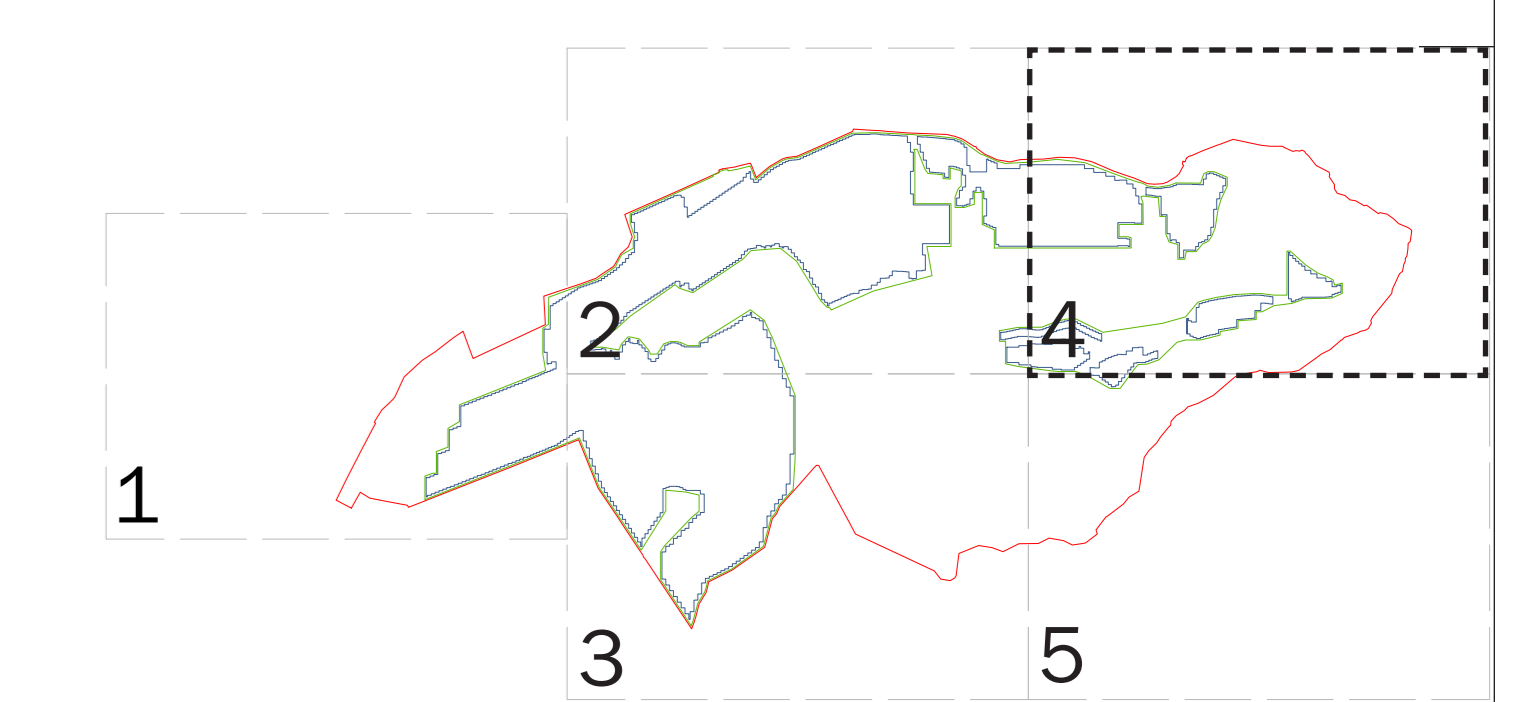
Il rappresentante legale: **Dott. Giovanni Mascari**

Comitente: **LIGHTSOURCE RENEWABLE ENERGY ITALY SPV 12 S.r.l.**
 Via Giovanni Saragat, 7 - CAP 07122 Roma (RM) - Italia - C.F. 12383201006 - RES. IM 2031974
 P.IVA 11700047512 - Tel. +39 06 27095555 - Fax +39 06 27095555 - www.lightsourceenergy.com

N.	Data	Descrizione	Redatto	Controllato	Validato	Approvato
01	16/06/2022	Revisione	A. Menna	F. Tosi	Stefano LAZZONI	Stefano LAZZONI
02	17/09/2022	Prima emissione	A. Menna	F. Tosi	Stefano LAZZONI	Stefano LAZZONI

The document content is the property of LightSource Renewable Energy Italy SpV 12 S.r.l. and shall not be used or reproduced, in whole or in part, without the express written permission of LightSource Renewable Energy Italy SpV 12 S.r.l.

- Legenda**
- Perimetro azienda agricola
 - Perimetro azienda agrivoltaica
 - Perimetro azienda agrivoltaica
 - Curve di livello fondamentali_5 m
 - Curve di livello intermedie_1 m



Indicazione dei quadranti cartografici



REGIONE SARDEGNA
COMUNE DI OLMEDO
COMUNE DI SASSARI
 Provincia di Sassari

PROGETTO DEFINITIVO

RILIEVO PLANOALTIMETRICO QUOTATO

TITOLO DEL PROGETTO
IMPIANTO AGRIVOLTAICO denominato "OLMEDO" sito nel Comune di OLMEDO, in località Brunestica, e nel Comune di SASSARI, in località Nurra, Provincia di Sassari, Regione Sardegna, di potenza nominale 132,126 MWp (DC), con annesso sistema di accumulo a batterie di potenza 40 MW (AC), comprese opere di connessione in antenna alla nuova SSE 380/150/36 kV della RTN da realizzare nel Comune di Sassari, con potenza di immissione di 99,7 MW (AC)

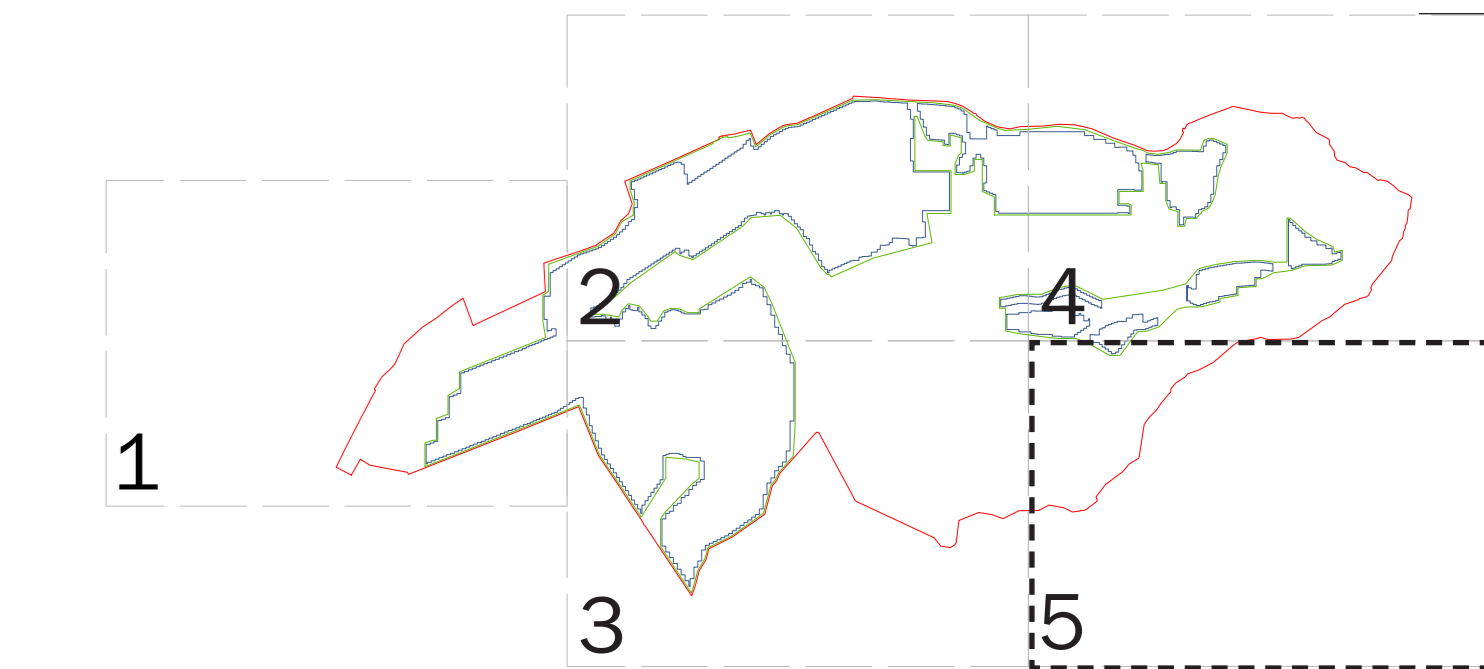
Prescrizione
Valutazione di Impatto Ambientale ex art.23 D.Lgs.152/06

ID progetto	LS-16388	Chief di elaborazione	OSALDO 14	Topografo	Elaborazione Planimetria	Disegnatura
Doc Master	RELAZIONE GENERALE	Allegato	ALG 14	Figura	1.1	File
Class. Doc	RELAZIONE	Formato stampa	pdf	Scale	1:2000	Scale CAD
Il progettista Ing. Bruno LAZZONI - Ing. Marco Sotgiu - Condotto da						
Gruppo di progettazione						
Ing. Claudio Carrù						
L'Amministratore Unico						
Luca Ardenti						
Il rappresentante legale						
Dott. Giovanni Mascanti						

Rev.	Descrizione	Autore	Controllo	Validato	Approvato
01	16.04.2022	Revisione	A. Manca - F. Tani	Studio Lazzoni	Ing. C. Carrù
02	16.04.2022	Revisione	A. Manca - F. Tani	Studio Lazzoni	Ing. C. Carrù
03	16.04.2022	Revisione	A. Manca - F. Tani	Studio Lazzoni	Ing. C. Carrù

Rilievo Planoaltimetrico

- Legenda
- Perimetro azienda agricola
 - Perimetro azienda agrivoltaica
 - Perimetro azienda agrivoltaica
 - Curve di livello fondamentali_5 m
 - Curve di livello intermedie_1 m



Indicazione dei quadranti cartografici

REGIONE SARDEGNA
COMUNE DI OLMEDO
COMUNE DI SASSARI
Provincia di Sassari

Fase progettuale
PROGETTO DEFINITIVO

Elaborato
RILIEVO PLANOALTIMETRICO QUOTATO

Titolo del Progetto
IMPIANTO AGRIVOLTAICO denominato "OLMEDO" sito nel Comune di OLMEDO, in località Brunestica, e nel Comune di SASSARI, in località Nurra, Provincia di Sassari, Regione Sardegna, di potenza nominale 132,126 MWp (DC), con annesso sistema di accumulo a batterie di potenza 40 MW (AC), comprese opere di connessione in antenna alla nuova SSE 380/150/36 kV della RTN da realizzare nel Comune di Sassari, con potenza di immissione di 99,7 MW (AC)

Proiezione
Valutazione di Impatto Ambientale ex art.23 D.Lgs.152/06

ID progetto	LS-14386	Clief di elaborazione	OLMEDO 14	Tipologia	Elaborato Planimetrico	Classifica	
Doc Master	RELAZIONE GENERALE	Allegato	ALI RS 14	Planim	Foglio	1/1	File
Class. Sic	INDUSTRIALE	Formato stampa	A3	Scale	1:2000	Scale CAD	1:1
Il progettista		Ing. Bruno LAZZONI - bruno.lazzoni@univars.it - www.univars.it					
Il progettista espone e realizza		Ing. Claudio Carrù					
L'Amministratore Unico		Giuseppe Buiotti Sartori					
L'Amministratore Delegato		Luca Arduini					
Il rappresentante legale		Dott. Giovanni Mascari					
Il committente		LIGHTSOURCE RENEWABLE ENERGY ITALY SPV 12 S.r.l.					

N.	Data	Descrizione	Redatto	Controllato	Validato	Approvato
01	19/04/2022	Revisione	A. Manca - F. Tolu	Studio Lazzoni	Ing. C. Carrù	Ing. C. Carrù
02	19/04/2022	Revisione	A. Manca - F. Tolu	Studio Lazzoni	Ing. C. Carrù	Ing. C. Carrù