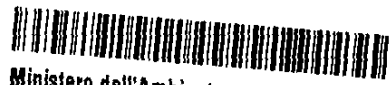


Belluno, 16 gennaio 2012

Avv. Antonio Prade



Ministero dell'Ambiente e della Tutela del Territorio e del Mare - Direzione Generale Valutazioni Ambientali

E. prot. DVA - 2012 - 0001733 del 24/01/2012

Ministero dell'Ambiente e della Tutela del Territorio e del Mare - Direzione Generale per le Valutazioni Ambientali, via C. Colombo, 44 00147 Roma

Ministero per i Beni e le Attività Culturali - Direzione Generale per il Paesaggio, e le Belle Arti, l'Architettura e l'Arte Contemporanea - via di San Michele, 22 00153 Roma

Ministero per i Beni e le Attività Culturali Soprintendenza per i Beni Architettonici e paesaggistici per le province di Padova, Venezia, Belluno e Treviso S. Croce, 770 (Palazzo Capello) 30135 VENEZIA

Alla Soc. TERNA s.p.a.
Direzione Affari istituzionali
Viale Egidio Garibaldi, 70
00156 ROMA

Avv. Antonio Prade - Sindaco di Belluno



OGGETTO: Osservazione al progetto presentato da Società Terna Rete Elettrica Nazionale S.p.A., con sede legale in Viale E. Galbani, 70 - 00156 ROMA, denominata "Razionalizzazione e sviluppo della Rete di Trasmissione Nazionale (RTN) nella media valle del Piave".

Con la presente si illustrano alcune osservazioni in merito all'assoluta necessità di miglioramento, sotto il profilo della salute pubblica, dell'ambiente ed urbanistico, dell'intervento progettato ed avanzato dalla Società Terna Rete Elettrica Nazionale S.p.A. sulle linee aeree a 220 kV che attraversano gli abitati di Levego e via Pedecastello, con particolare riferimento al tratto compreso tra i tralicci n. 19 e 22 (come da Vs. corografia elaborato DU22215A1BCX14054).

PREMESSO CHE, come si evince dall'elaborato D U 22217B1 B CX 14142 del 15/09/2010, relativamente alle 2 linee elettriche a 220kV che attraversano attualmente gli abitati di Levego e via Pedecastello:

- L'attuale direttrice Soverzene – Scorzè è in previsione di demolizione parziale, per essere sostituita da una nuova linea (Polpet – Scorzè) da realizzarsi ex novo a cura della Società Terna Rete Elettrica Nazionale S.p.A. dislocata a nord del centro abitato di Levego adiacentemente all'alveo del fiume Piave e affiancata alla attuale direttrice Soverzene – Vellai fino all'esistente pilone n.10 (pilone in progetto n.19) per poi deviare in direzione sud fino ad intercettare l'attuale Soverzene - Scorze al pilone n. 27 (pilone in progetto n.22)

CONSIDERATO CHE

- Le due esistenti linee aeree n.217 Soverzene-Scorzè ed la n.218, oggi si sviluppano tra loro parallelamente -distanza tra loro 200/300 metri- e si sviluppano a “ cavallo “ di Via Pedecastello strada comunale che da Levego sale verso Castion, iscrivendo tutte le abitazioni civili e rurali presenti.
- Che l'esistente linea aerea n.217 (Soverzene-Scorzè) come anche la nuova linea in progetto Polpet-Scorzè, attraversa aree vincolate dagli Uffici della Soprintendenza per i Beni Ambientali e Paesaggistici di Venezia poiché di particolare pregio ambientale e paesaggistico, tale da dover essere mantenuto inalterato il paesaggio agrario
- Che in progetto si prevede di spostare l'esistente linea verso la chiesetta dei SS. Vigilio e Marco alla Costa. La chiesa che già nella Bolla delle Indulgenze del 2 Luglio 1394 è chiamata “cappella”, ma per la forma attuale può risalire al 1500, ha al suo interno delle opere d'arte, oltre ad essere in una posizione panoramica; verrebbe deturpata da tale opera.
- Che in progetto si prevede di realizzare una nuova tratta di linea aerea che andrà ad interessare altri nuovi fabbricati tutti uso civile abitazione, che ad oggi non sono interessati dall'esistente elettrodotto.
- Che l'esistente linea aerea in parola, per dichiarazione dei tecnici della Terna interpellati - a seguito di ricerche per la pratica edilizia presentata in Comune di Belluno, n. PE 759-2006- è oggi utilizzata in modo saltuario, come linea di “emergenza”.
- Che tutti gli abitanti e visitatori di via Pedecastello sono da sempre preoccupati per i possibili effetti sulla salute dettati dal campo magnetico dell'esistente linea, e lo sono ancora di più' oggi che si prospetta una nuova linea che pur mantenendo oggi i 220V/K (chi ci assicura che non verrà potenziato a 380V/K in un prossimo futuro) aggraverà i tempi di esposizione al campo magnetico.
- Che se la nuova linea in progetto si sviluppasse in adiacenza all'esistente-linea n.218 fino al pilone n.15, (anche se fuori dalla fascia di fattibilità), avrebbe il vantaggio di non gravare per immissioni elettromagnetiche sugli abitanti di via Pedecastello, di non essere visibili dalle abitazioni degli stessi ed

inoltre non essere visibili dalle pubbliche vie, migliorando pertanto anche l'aspetto paesaggistico dei luoghi.

SIAMO PERTANTO A CHIEDERE "SOLUZIONE 1" che la linea elettrica ad alta tensione Soverzene - Scorzè venga smantellata fino al palo n.29; che la futura linea aerea Polpet - Scorzè dal pilone in progetto n. 19 prosegua in modo parallelo (accorrandola se possibile) alla linea esistente n.218 fino al pilone n.15 (che anche se fuori la fascia di fattibilità prevista nel protocollo d'intesa stipulato in data 31 marzo 2009 con i comuni di Soverzene, Ponte nelle Alpi e Belluno e la provincia di Belluno, non interesserebbe aree-lotti edificabili, tantomeno edifici esistenti ad uso abitativo o di attività economiche, con minore impatto paesaggistico-ambientale) per poi essere deviata e collegata alla linea n.217 pilone n.29. In alternativa "SOLUZIONE 2" per le ragioni sopra evidenziate, e a salvaguardia della salute pubblica, si richiede che il tratto di linea, in progetto dal pilone n.19 a 22 venga interrata (vedi Vs. planimetria allegata DU22215A1BCX14054 modificata con delineate le due soluzioni).

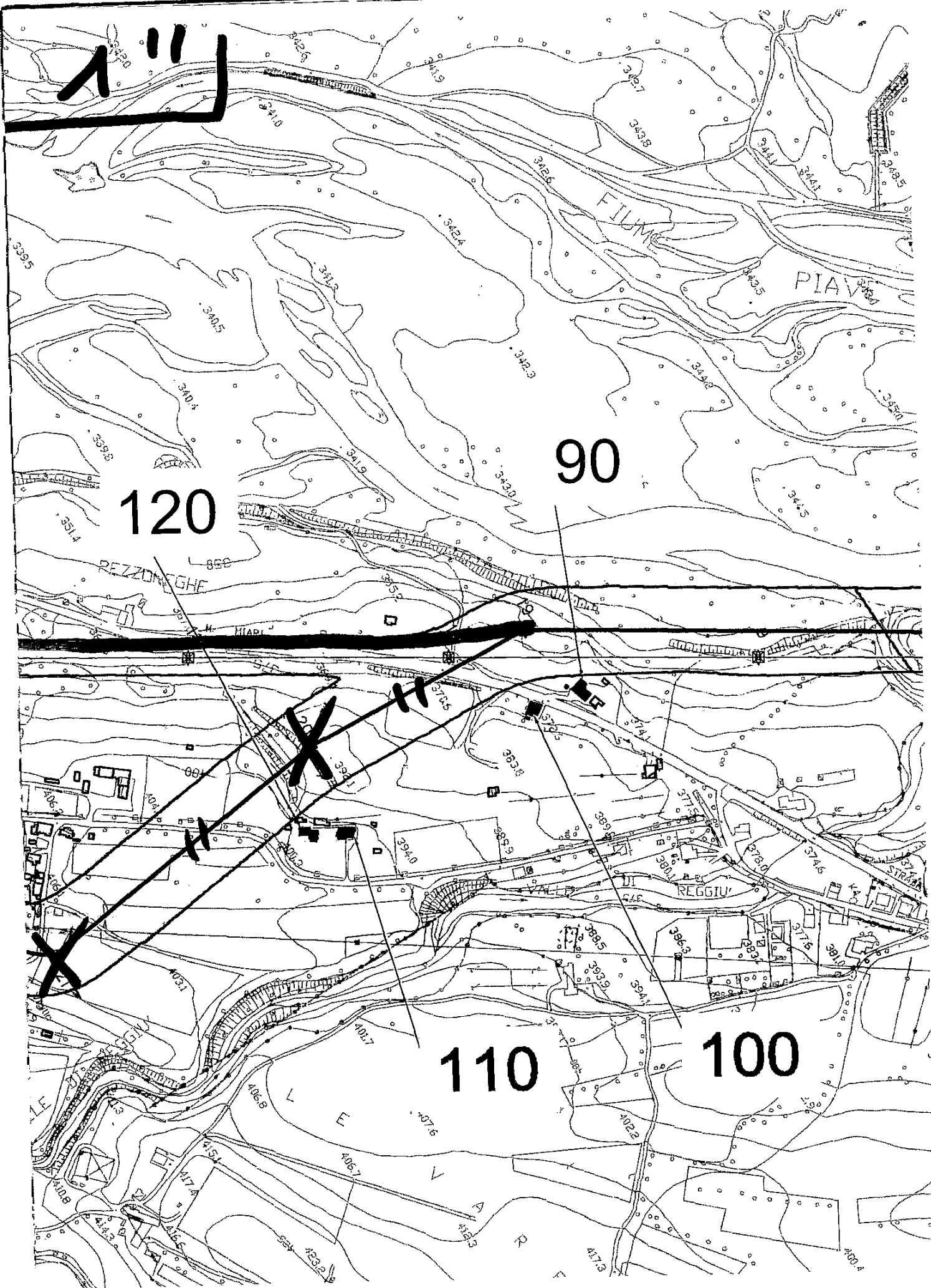
Distinti saluti

Belluno, 16 gennaio 2012

Comarella Piro
De Salvo Igh
Tomasella Demis
Spongetolina
Adolfo Scatol
Tomasella Mario
Tomasella
Contra Granella

Pava' Sergio
Pilot Alvaro
Pera Renato
Pera Michele
Candeco Maria Rosa
Robertotomasella
Tomasella
Pierluigi
Benedetto Scatol

Per.Ind.Ed.Tomasella Demis
Piazza S.Stefano,13
32100 Belluno
Tel/fax 0437942950
Cell. 3333141964



M

120

90

110

100

2"

90

120

100

110

