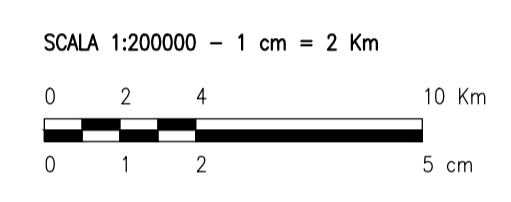
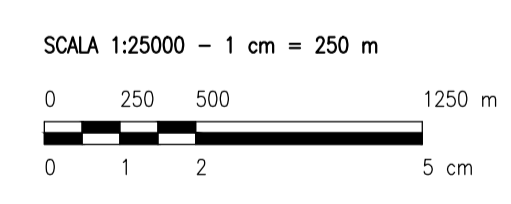


INQUADRAMENTO TERRITORIALE



- LEGENDA**
- SITO
 - LINEA DI CONNESSIONE
 - PUNTO DI CONNESSIONE

- LEGENDA**
- RECINZIONE
 - CIRCONFERENZA INGOMBRO MASSIMO IMPIANTO (RAGGIO = 1000 m)
 - INTERCONNESSIONE TRA SEZIONI DI IMPIANTO
 - LINEA DI CONNESSIONE
 - STAZIONE ELETTRICA TERNA 380/132/36 kV



0			SZ/AM	CP	LC	05/2023
REV.	DESCRIZIONE		DESIGN.	CONTROL.	APPROV.	DATA

Montana Montano SpA
Via Carlo Farini, 6
20143 Milano
Miro (sede certificata ISO) | Brescia | Palermo | Cagliari | Roma

Tel. +39 02 54118173
Fax +39 02 54129966
www.rivortanternale.com

P. IVA 10414370156
Cap. Soc. 600.000,00 €

Committente		BURANO SOLAR S.R.L.	
Progettati		ING. LAURA CONTI Iscritta all'Ordine degli Ingegneri della Provincia di Pavia al n. 1726	
Oggetto		IMPIANTO FOTOVOLTAICO COLLEGATO ALLA RTN POTENZA NOMINALE 45 MW COMUNE DI MANCIANO (GR)	
Tavola	INQUADRAMENTO GENERALE STRALCIO CARTOGRAFIA ISTITUTO GEOGRAFICO MILITARE	N. Tav.	3
No. riv.		2799_5187_MA_VA_T03_REV0_INQUADRAMENTO_IGM	
E' VIETATA LA RIPRODUZIONE DI QUESTO DOCUMENTO SENZA PREVENTIVA AUTORIZZAZIONE SCRITTA DELLA MONTANA SPA		Scala 1:25000	