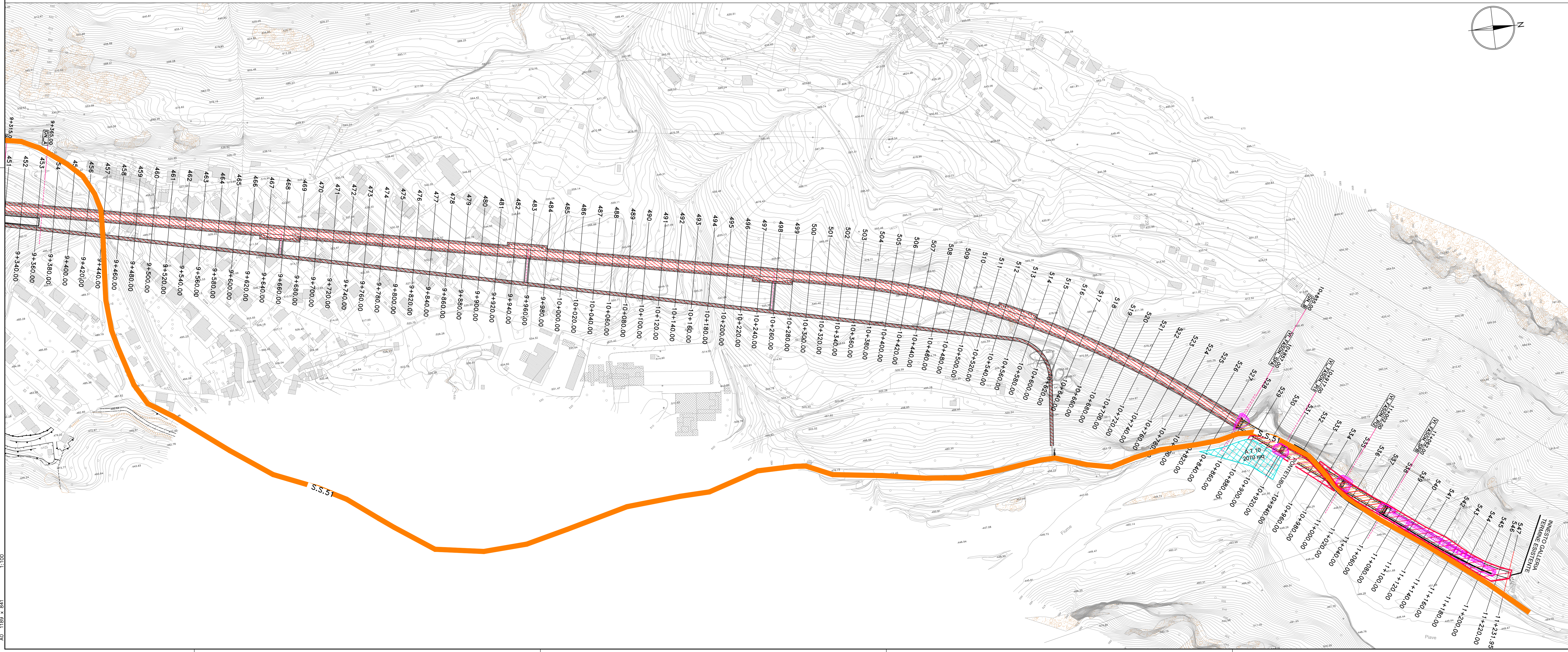


LEGENDA	
	INVILUPPO DELLE AREE DI CANTIERE DELLE DIVERSE MACROFASI
	INVILUPPO DELLE RECINZIONI DI CANTIERE DELLE DIVERSE MACROFASI
	AREE LOGISTICHE E DI STOCCAGGIO DEI MATERIALI PRINCIPALE - CAMPO BASE
	AREE TECNICHE / AREE STOCCAGGIO TERRE
	VIABILITA' DI CANTIERE SU STRADA ESISTENTE
	VIABILITA' DI CANTIERE SU SEDIME DI PROGETTO
	PIANTA SCAVI OPERE





Direzione Progettazione

S.S.51 "ALEMAGNA"
 VARIANTE DI LONGARONE

PROGETTO FATTIBILITA' TECNICA ED ECONOMICA

cod. VE407

PROGETTAZIONE: ANI VIA - SERING - VDP - BRENG

RESPONSABILE DELL'INTEGRAZIONE DELLE PRESTAZIONI SPECIALISTICHE E PROGETTISTA:
 Dott. Ing. Massimo Capasso (Dir. Ing. Prov. Roma A29031)

PROGETTISTA:
 Responsabile Topografia: Dott. Ing. Massimo Capasso (Dir. Ing. Prov. Roma A29031)
 Responsabile Strutture: Dott. Ing. Giovanni Piazza (Dir. Ing. Prov. Roma A27282)
 Responsabile Impianti, Impianti e Impianti: Dott. Ing. Sergio Di Majo (Dir. Ing. Prov. Palermo A2922)
 Responsabile Impianti SVE: Ing. Francesco Ventura (Dir. Ing. Prov. Roma A28481)

GEOLOGO:
 Dott. Ingegnere Consorzio (Dir. Ing. Prov. Roma A28481)

COORDINATORE SICUREZZA IN FASE DI PROGETTAZIONE:
 Dott. Ing. Marco Di Corrado (Dir. Ing. Prov. Roma A29180)

COORDINATORE ATTIVITA' DI PROGETTAZIONE:
 Dott. Ing. Mariateresa Marandino (Dir. Ing. Prov. Roma A28481)

VISTO: IL RESPONSABILE DEL PROCEDIMENTO:
 Dott. Ing. Ottavio Di Corrado (Dir. Ing. Prov. Roma A28481)

GRUPPO DI PROGETTAZIONE







CANTIERIZZAZIONE
 Inviluppo delle aree di cantiere delle diverse macrofasi
 (Tav. 3 di 3)

CODICE PROGETTO	NOME FILE	REVISIONE	SCALA:
PROGETTO: DPVE0407	VE407_TOCCAOCANPL01-03_C		1:2000
ELAB.: D 21	CODICE ELAB.: TOCCAOCANPL03	C	
D			
C	Revisione a seguito di richieste integrazioni MASE		
B	Revisione per ricalco ai pareri di CTS preliminare del 14/09/2022		
A	EMMISSIONE		
REV.	DESCRIZIONE	DATA	REDDATO VERIFICATO APPROVATO

00171 148 - 8311 - 00