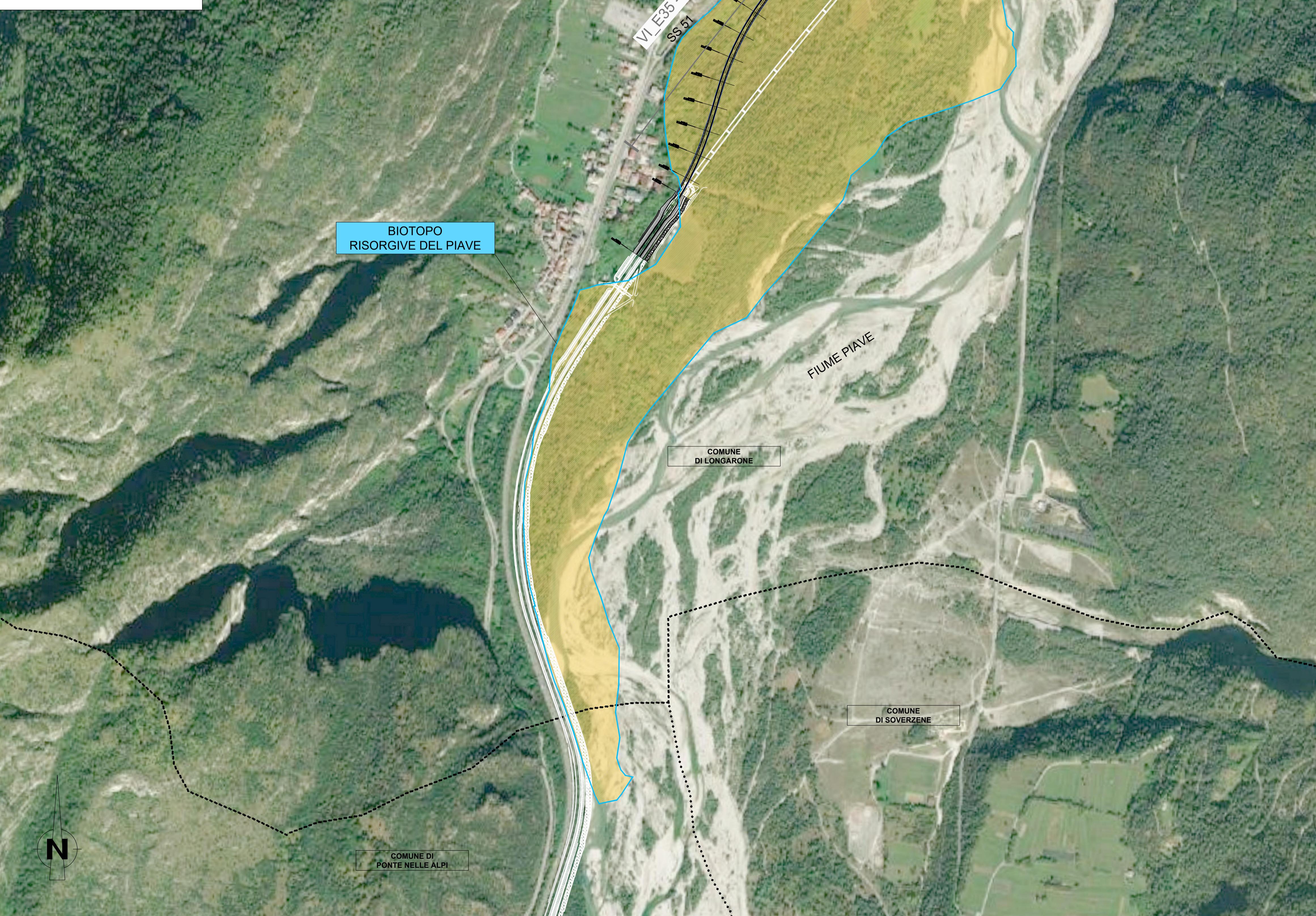
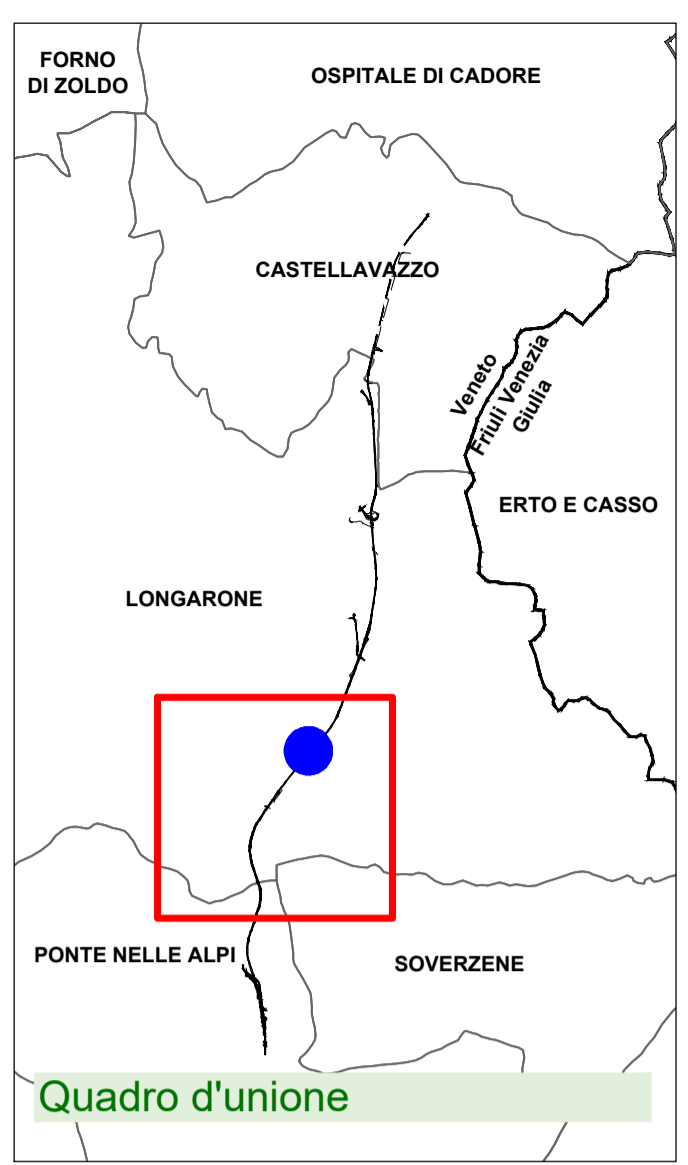


Planimetria della variante di progetto con biotopo Risorgive del Piave  
Scala 1:5.000



**LEGENDA**

Tracciato di progetto Variante Confini comunali

**Sanas**  
GRUPPO FS ITALIANE

Direzione Progettazione

**S.S.51 "ALEMAGNA"**  
VARIANTE DI LONGARONE

PROGETTO FATTIBILITA' TECNICA ED ECONOMICA COD. VE407

PROGETTAZIONE: ATI VIA - SERING - VDP - BRENG

<b>RESPONSABILE DELL'INTEGRAZIONE DELLE PRESTAZIONI SPECIALISTICHE e PROGETTISTA:</b> Dott. Ing. Massimo Capasso (Ord. Ing. Prov. Roma A26031)	<b>GRUPPO DI PROGETTAZIONE</b> MANDATARIA: <b>VIA</b> INGEGNERIA MANDANTE: <b>SERING</b> INGEGNERIA
<b>PROGETTISTA:</b> Responsabile Tracciato stradale: Dott. Ing. Massimo Capasso (Ord. Ing. Prov. Roma 26031) Responsabile Strutture: Dott. Ing. Giovanni Piazza (Ord. Ing. Prov. Roma 27296) Responsabile Idraulica, Geotecnica e Impianti: Dott. Ing. Sergio Di Maio (Ord. Ing. Prov. Palermo 2872) Responsabile Ambientale: Dott. Ing. Francesco Ventura (Ord. Ing. Prov. Roma 14680)	<b>GEOLOGO:</b> Dott. Geol. Enrico Curatolo (Ord. Geo. Regione Sicilia 966) <b>COORDINATORE SICUREZZA IN FASE DI PROGETTAZIONE:</b> Dott. Ing. Matteo Di Girolamo (Ord. Ing. Prov. Roma A15138) <b>COORDINATORE ATTIVITA' DI PROGETTAZIONE:</b> Dott. Ing. Mariantonietta Merendino (Ord. Ing. Prov. Roma A28481)
<b>VISTO: IL RESPONSABILE DEL PROCEDIMENTO:</b> Dott. Ing. Ettore De Cesbron De La Grennelais	

**STUDIO DI IMPATTO AMBIENTALE**  
Biotopo Risorgive del Piave - Planimetria variante di progetto

CODICE PROGETTO	NOME FILE	REVISIONE	SCALA:
PROGETTO DPVE0407	TO0IA17AMBCT01A	A	1:5.000
LIV. PROG. ANNO D 21	CODICE ELAB. T00IA17AMBCT01		
D			
C			
B			
A	EMISSIONE	LUG.2023	B.ZIMEI F.VENTURA M.CAPASSO
REV.	DESCRIZIONE	DATA	REDATTO VERIFICATO APPROVATO