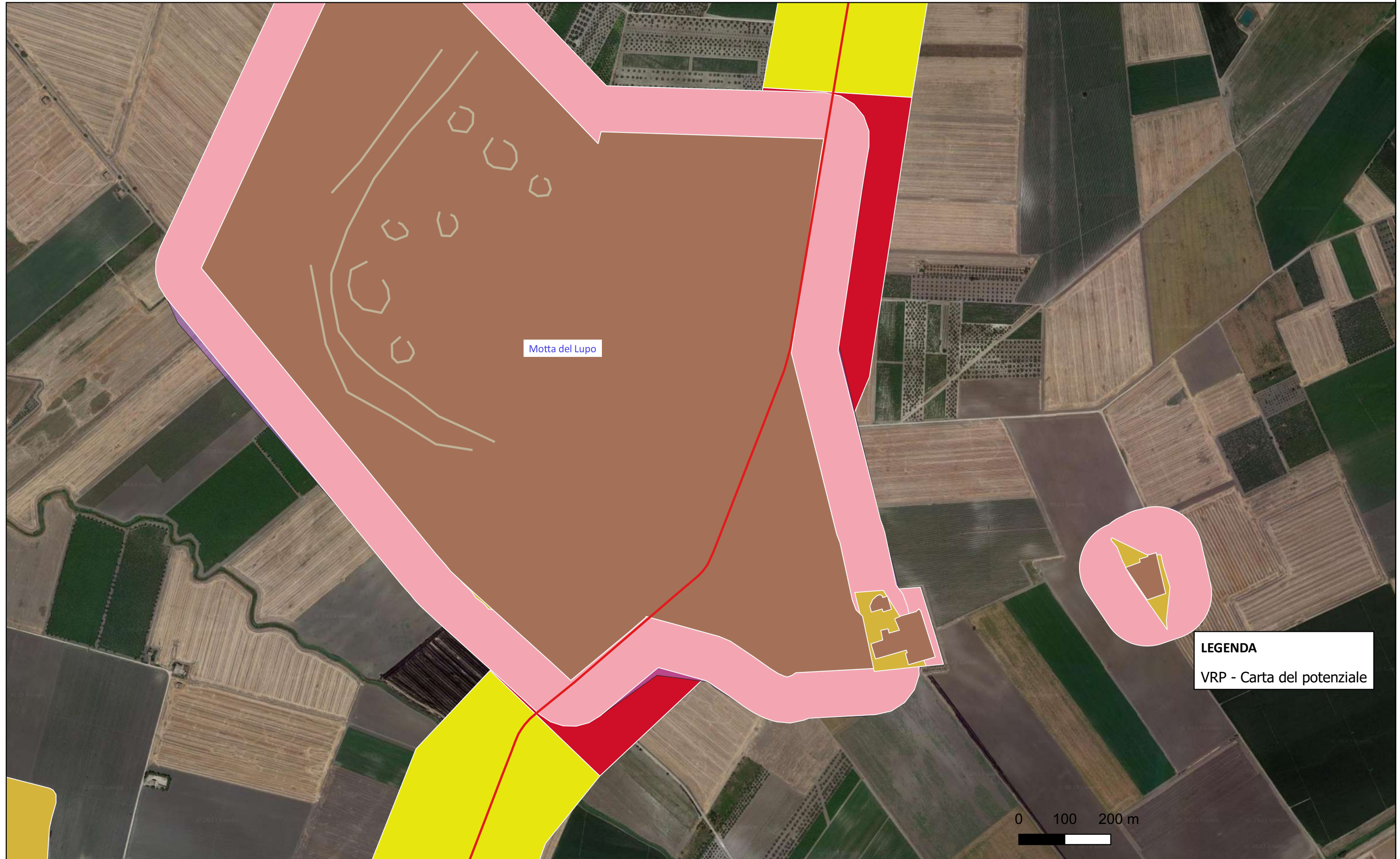


# CARTA DEL POTENZIALE - SABAP-FG\_2023\_00236-FS\_000014 - area UT\_01

## potenziale alto - affidabilità buona

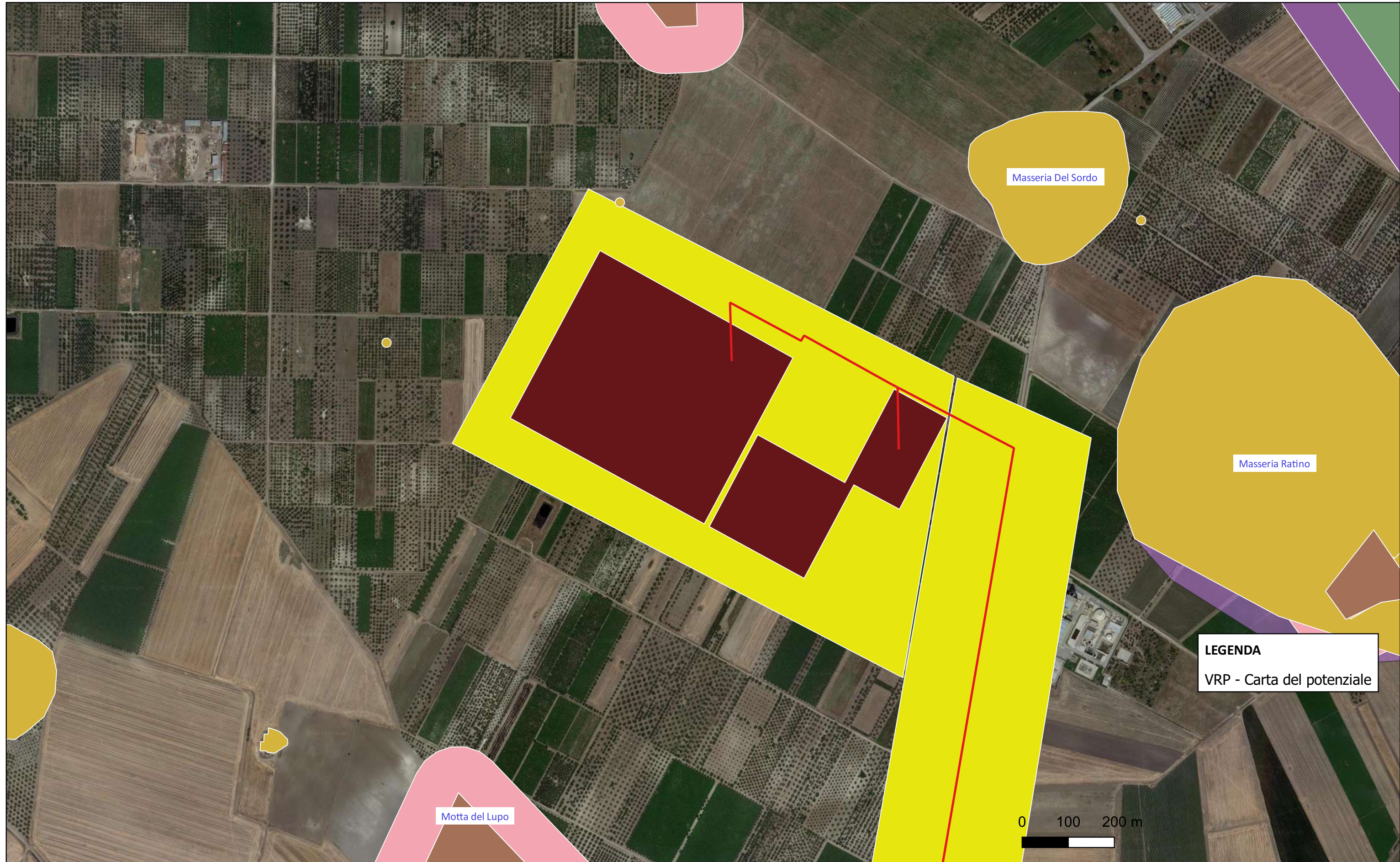
Area ad alto potenziale archeologico



# CARTA DEL POTENZIALE - SABAP-FG\_2023\_00236-FS\_000014 - area UTR\_01

## potenziale basso - affidabilità buona

Area a basso potenziale archeologico



# CARTA DEL POTENZIALE - SABAP-FG\_2023\_00236-FS\_000014 - area UTR\_02

## potenziale basso - affidabilità buona

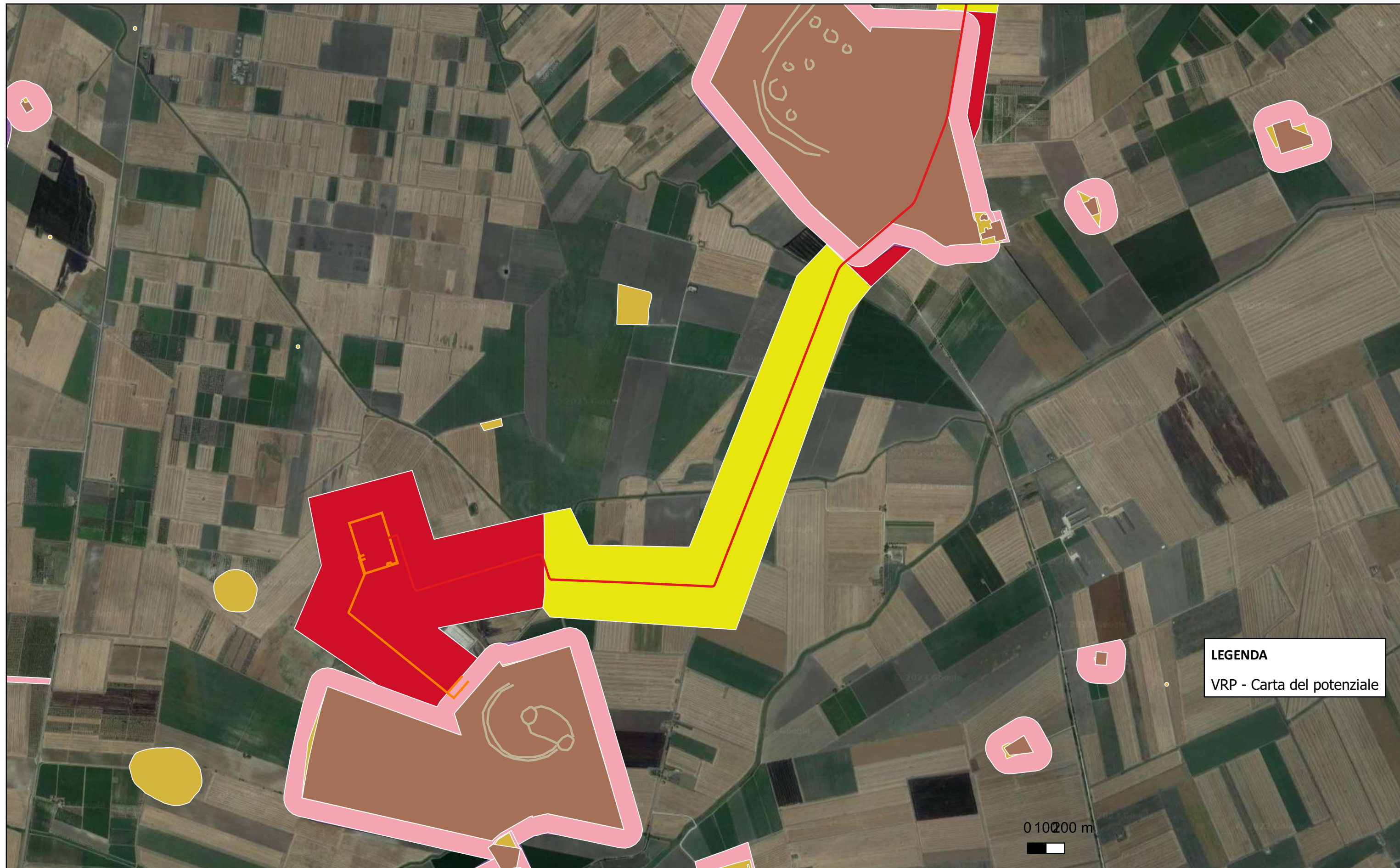
Area a basso potenziale archeologico



# CARTA DEL POTENZIALE - SABAP-FG\_2023\_00236-FS\_000014 - area UTR\_03

## potenziale basso - affidabilità buona

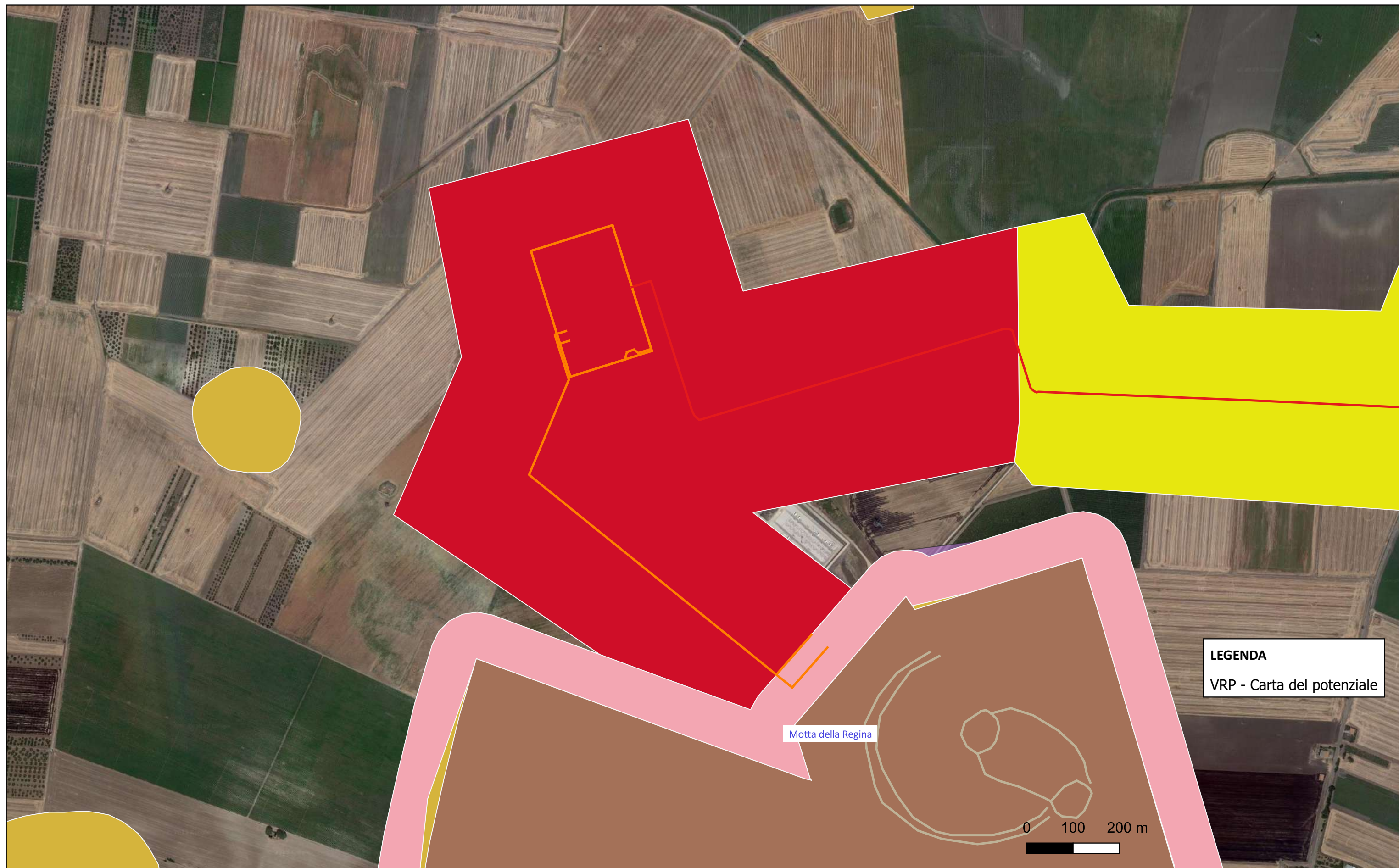
Area a basso potenziale archeologico



# CARTA DEL POTENZIALE - SABAP-FG\_2023\_00236-FS\_000014 - area UTR\_04

## potenziale alto - affidabilità buona

Area ad alto potenziale archeologico



**LEGENDA**  
VRP - Carta del potenziale

Motta della Regina

0 100 200 m