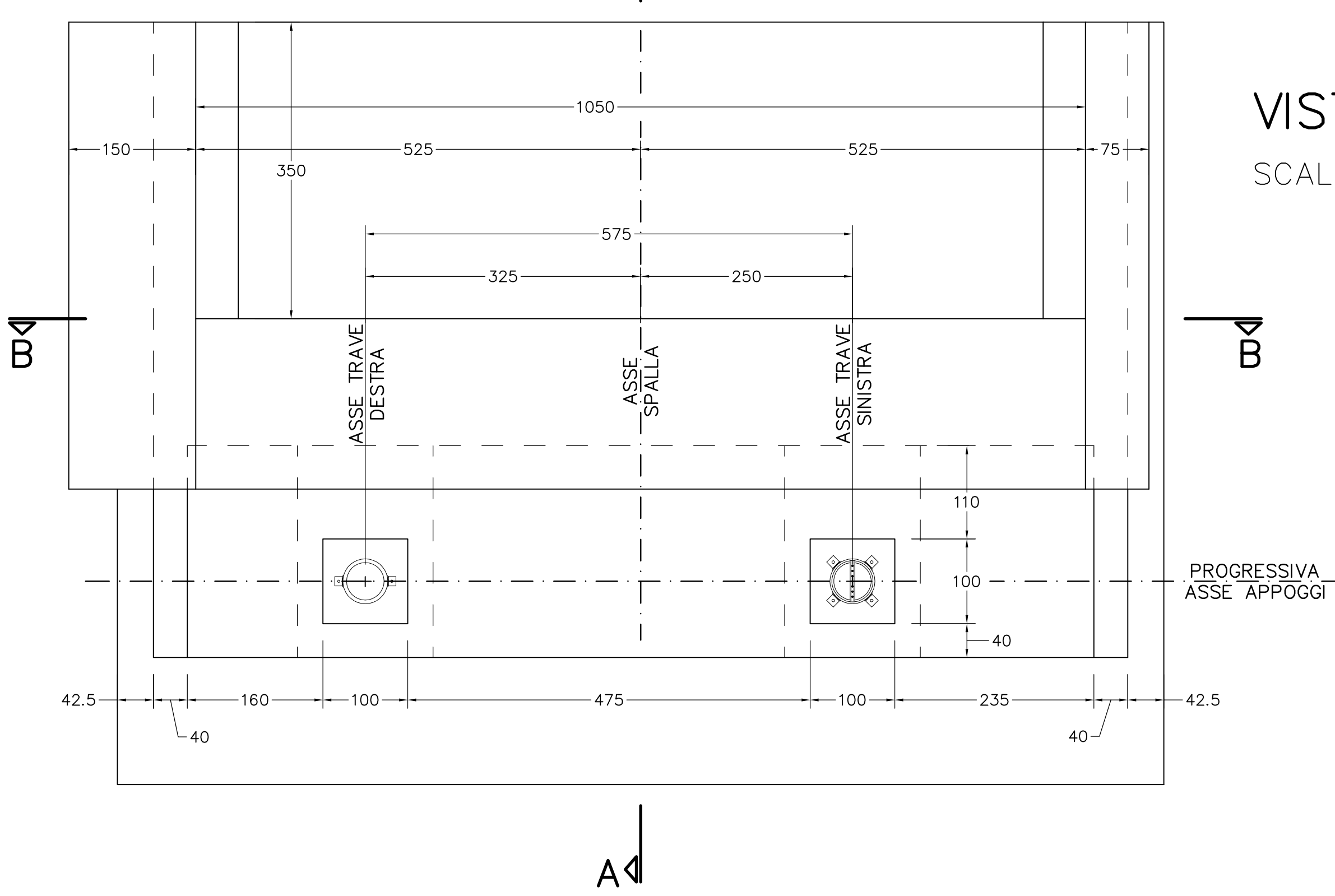
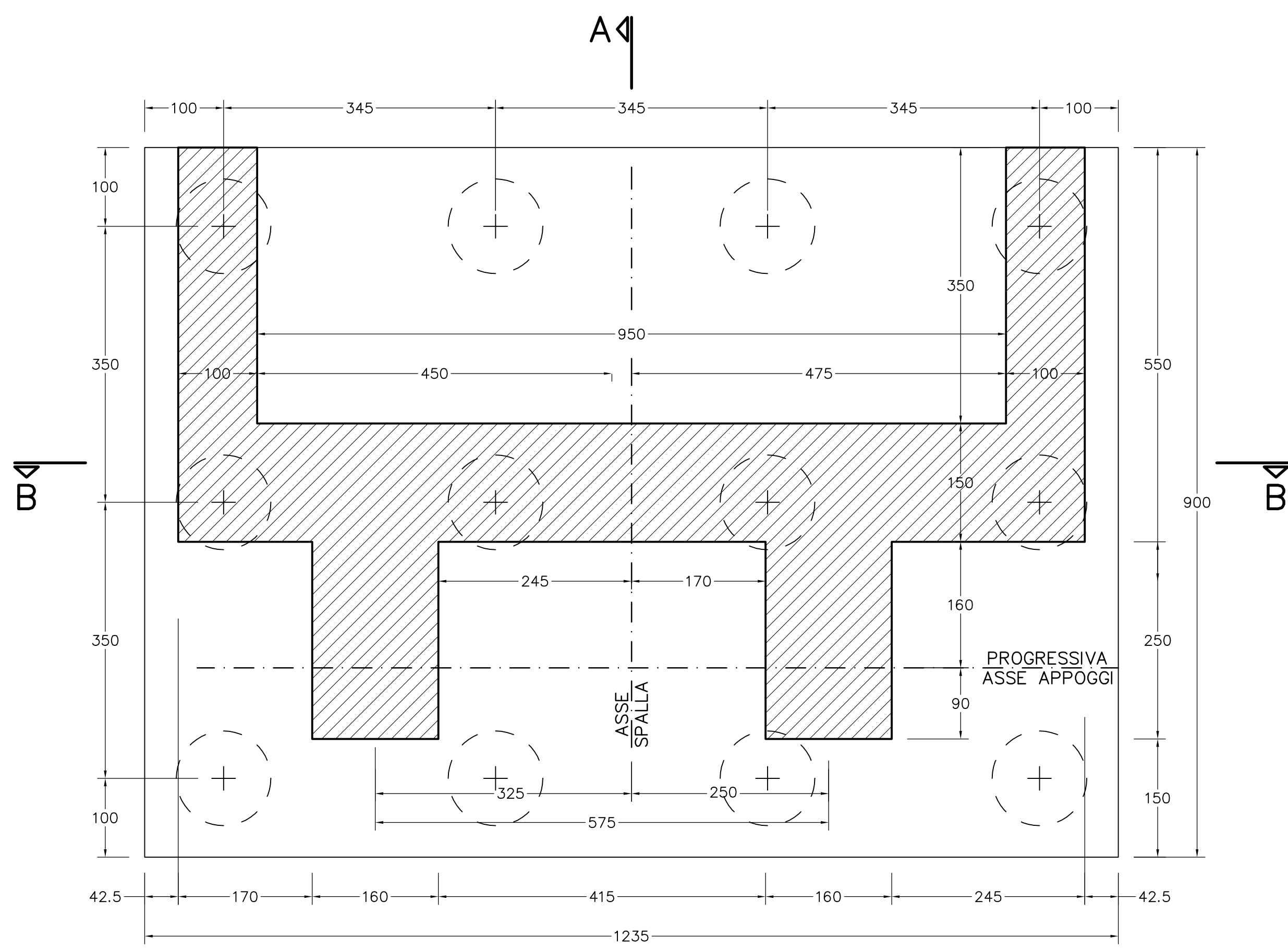


PIANTA SPICCATO DI FONDAZIONE

SCALA 1.50



VISTA DALL' ALTO

SCALA 1.50

Viadotto S.F. Neri	Tipo Struttura	N°	Tutte le misure in metri														
			Quota estradosso plinto di fondazione Qf	Quota progetto in asse tracciato Qp	Quota progetto in asse impalcato Qa	Progressive Asse appoggi in asse tracciato	Quota m agrone Qm	Qa-Qf	Pendenza trasversale impalcato pt	Pendenza longitudinale viadotto pl	Quota intradosso trave metallica	Altezza totale: Baggio + Appoggio + Piastra di compensazione Hs	Quota intradosso trave metallica	Altezza totale: Baggio + Appoggio + Piastra di compensazione Hd	Quota testa spalla Qt	Altezza totale spalla H	Altezza parete Hp
CARREGGIATA SINISTRA	Spalla A		491.12	497.89	497.87	17204.02	489.32	6.75	-3.37%	-4.515%	495.022	0.350	495.216	0.544	494.672	8.43	3.55
	Spalla B		485.65	495.14	495.12	17392.02	484.05	9.47	-2.5%	-0.583%	492.303	0.350	492.446	0.494	491.953	10.95	6.30
CARREGGIATA DESTRA	Spalla A		491.25	498.12	498.14	17222.00	489.45	6.89	-3.149%	-3.932%	495.299	0.350	495.480	0.531	494.949	8.57	3.70
	Spalla B		487.52	495.71	495.69	17392.00	485.92	8.17	+2.5%	-0.533%	493.016	0.494	492.873	0.350	492.523	9.65	5.00

La pendenza longitudinale è POSITIVA se la quota del viadotto aumenta nel verso crescente delle progressive chilometriche

La pendenza trasversale è POSITIVA se l'impalcato pende verso DESTRA, cioè se la trave sinistra è più alta di quella destra

La trave DESTRA è quella che si trova sulla destra di un osservatore che percorre il viadotto nel verso crescente delle progressive chilometriche.

NOTA BENE:

PER LA LUNGHEZZA E IL DIAMETRO DEI PALI DI FONDAZIONE DELLE PILE E DELLE SPALLE VEDI L' ELABORATO: PIANTA DELLE FONDAZIONI



**CORRIDOIO PLURIMODALE TIRRENICO-NORD EUROPA
ITINERARIO AGRIGENTO -CALTANISSETTA-A19**
S.S. N° 640 "DI PORTO EMPEDOCLE"
AMMODERNAMENTO E ADEGUAMENTO ALLA CAT. B DEL D.M. 5.11.2001
Dal km 44+000 allo svincolo con l'A19

PROGETTO DEFINITIVO

GRUPPO DI PROGETTAZIONE		I RESPONSABILI DI PROGETTO	
ATI: TECHNITAL s.p.a. (mandataria) S.I.S. Studio di Ingegneria Stradale s.r.l. DELTA Ingegneria s.r.l. INFRA TEC s.r.l Consulting Engineering PROGIN s.p.a.		Dott. Ing. M. Raccosta Ordine Ing. Verona n° 11665 Prof. Ing. A. Bevilacqua Ordine Ing. Palermo n° 4058 Dott. Ing. M. Carino Ordine Ing. Agrigento n° A628 Dott. Ing. N. Troccoli Ordine Ing. Potenza n° 836 Dott. Ing. S. Esposito Ordine Ing. Roma n° 20837	
VISTO: IL RESPONSABILE DEL PROCEDIMENTO		VISTO: IL RESPONSABILE DEL SERVIZIO PROGETTAZIONE	
Dott. Ing. Massimiliano Fidenzi		Dott. Ing. Antonio Valente	
DATA		DATA	
PROTOCOLLO		PROTOCOLLO	

OPERE D'ARTE MAGGIORI - VIADOTTI OPERE SULL'ASSE PRINCIPALE VIADOTTO S.F. NERI CARPENTERIA SPALLE SA Tav. 1/2

CODICE PROGETTO	NOME FILE	REVISIONE	FOGLIO	SCALA:
LO407B D 0501	P01V105STRCP07A.pdf	A	01002	1:50
CODICE ELAB.	P01V105STRCP07			
D				
C				
B				
A	EMISSIONE	Ottobre 2006	P. Poloni	F. Acclui
REV.	DESCRIZIONE	DATA	VERIFICATO RESP. TECNICO	APPROVATO RESP. D'ITERARIO RESP. DI SETTORE