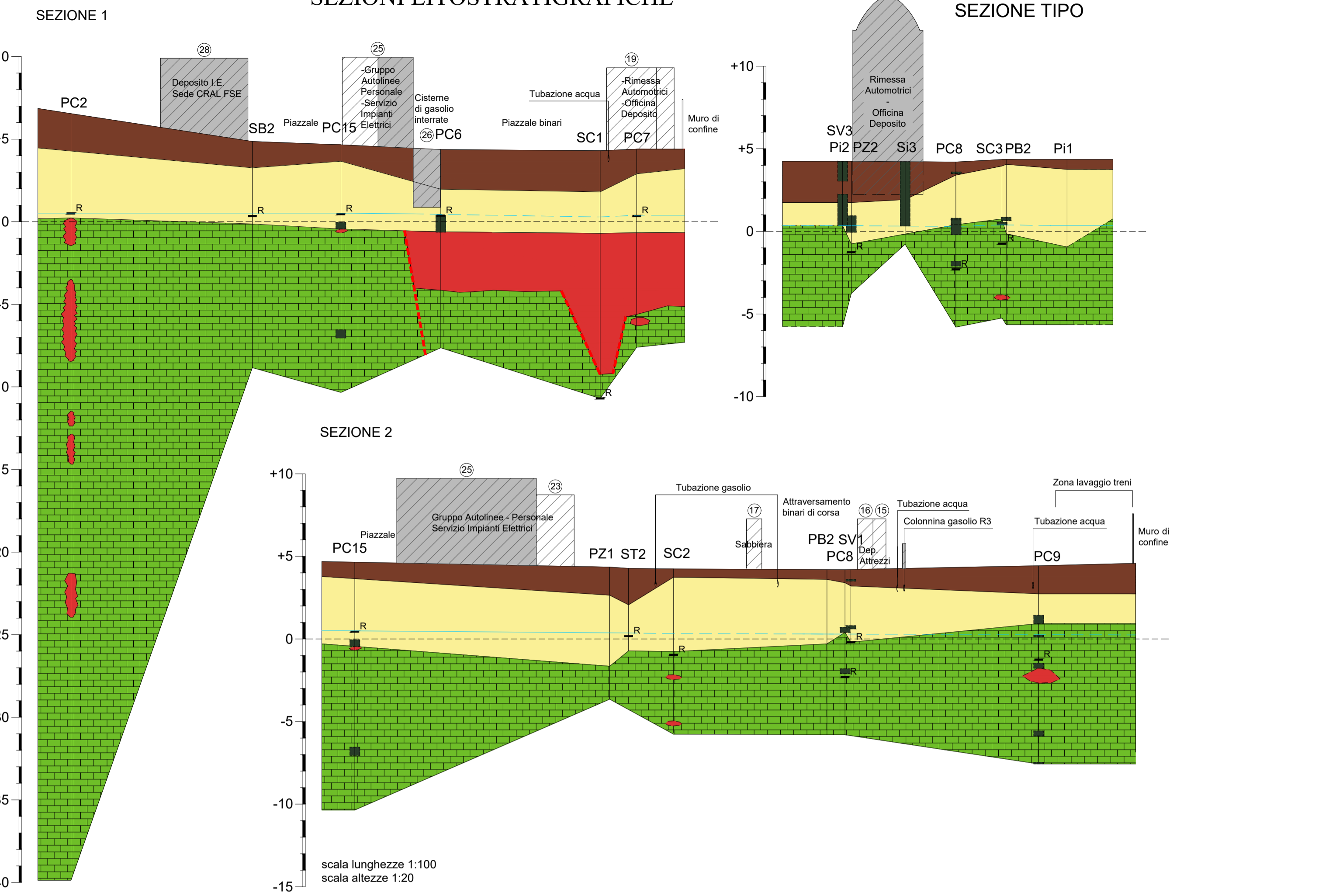
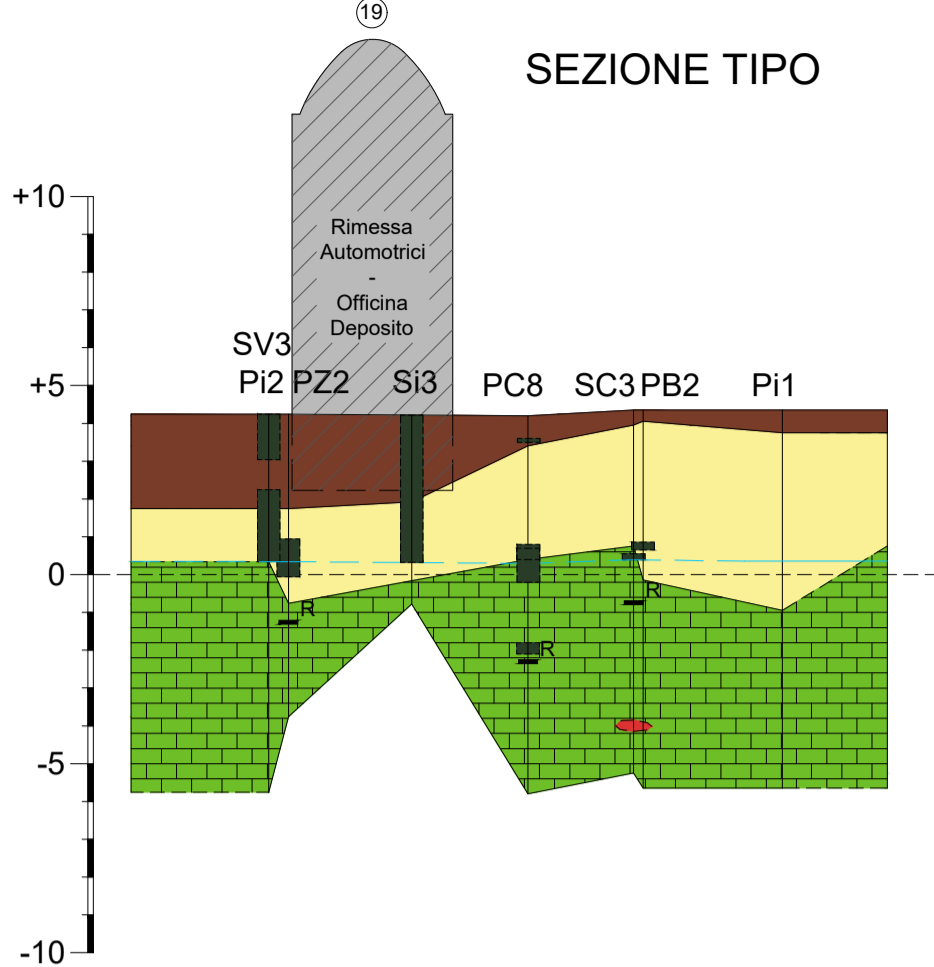


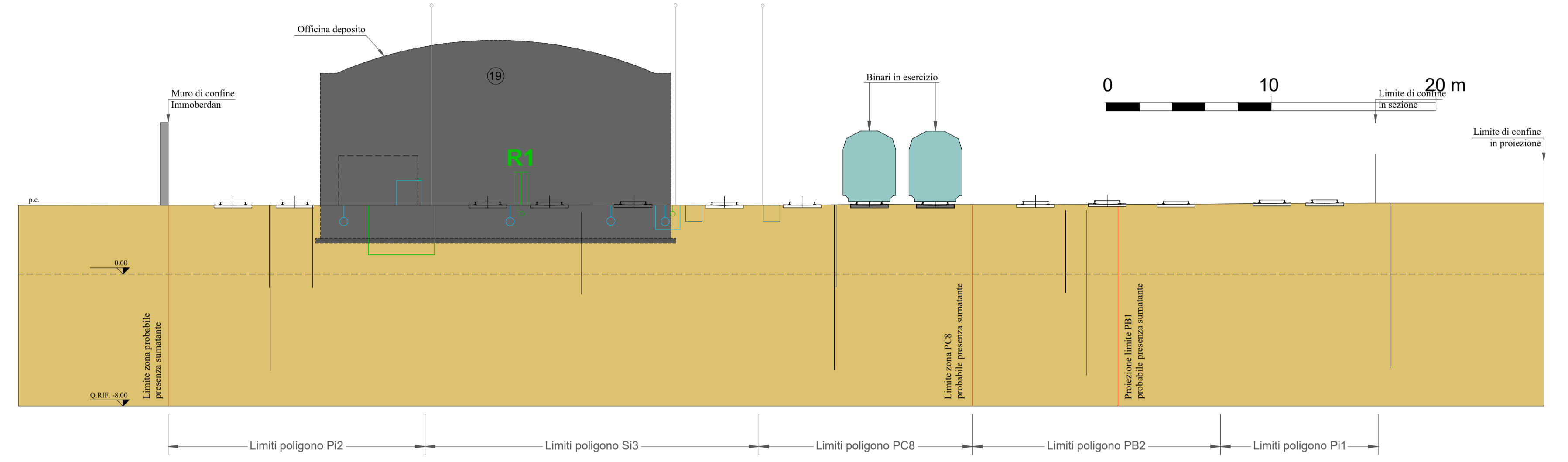
SEZIONI LITOSTRATIGRAFICHE



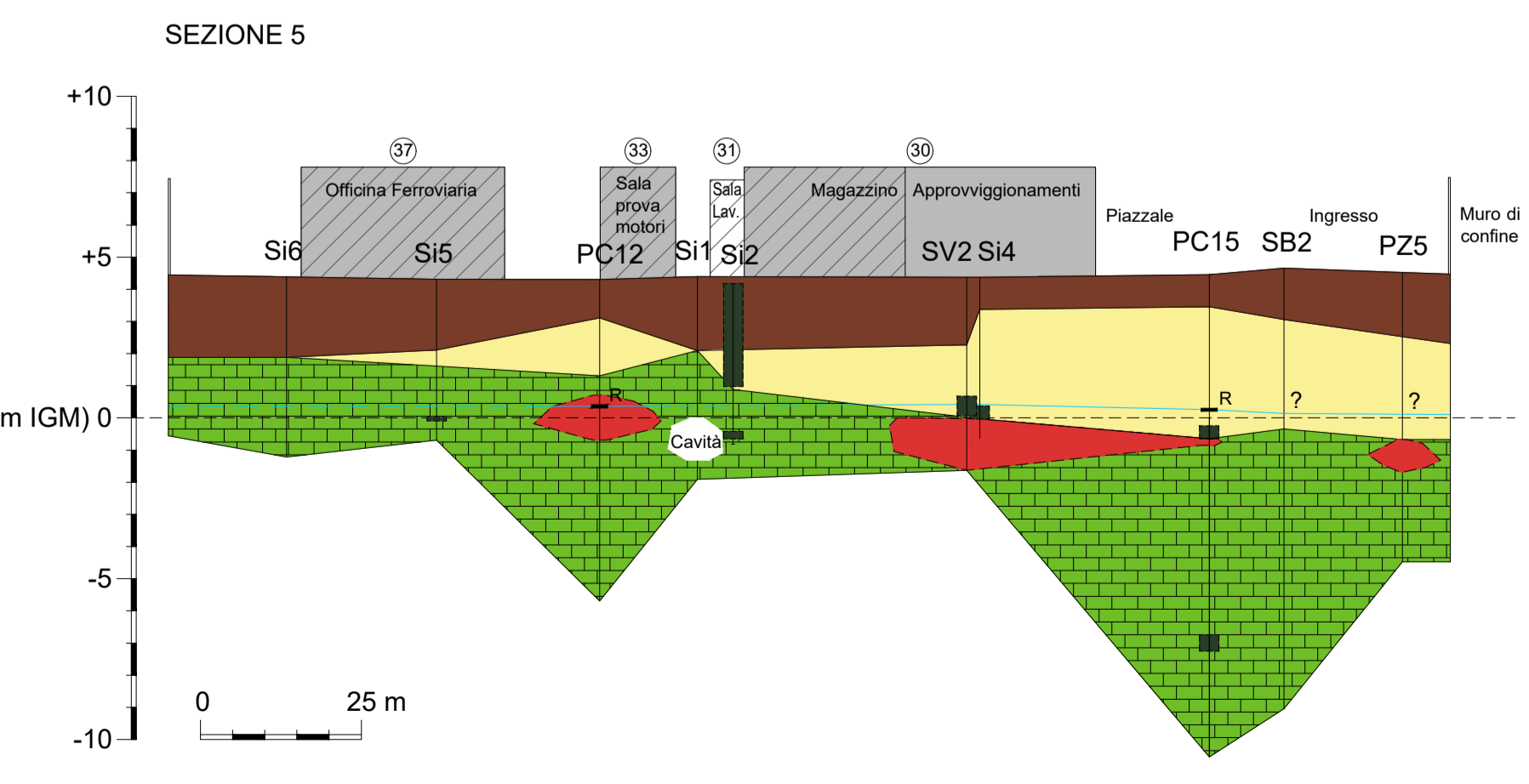
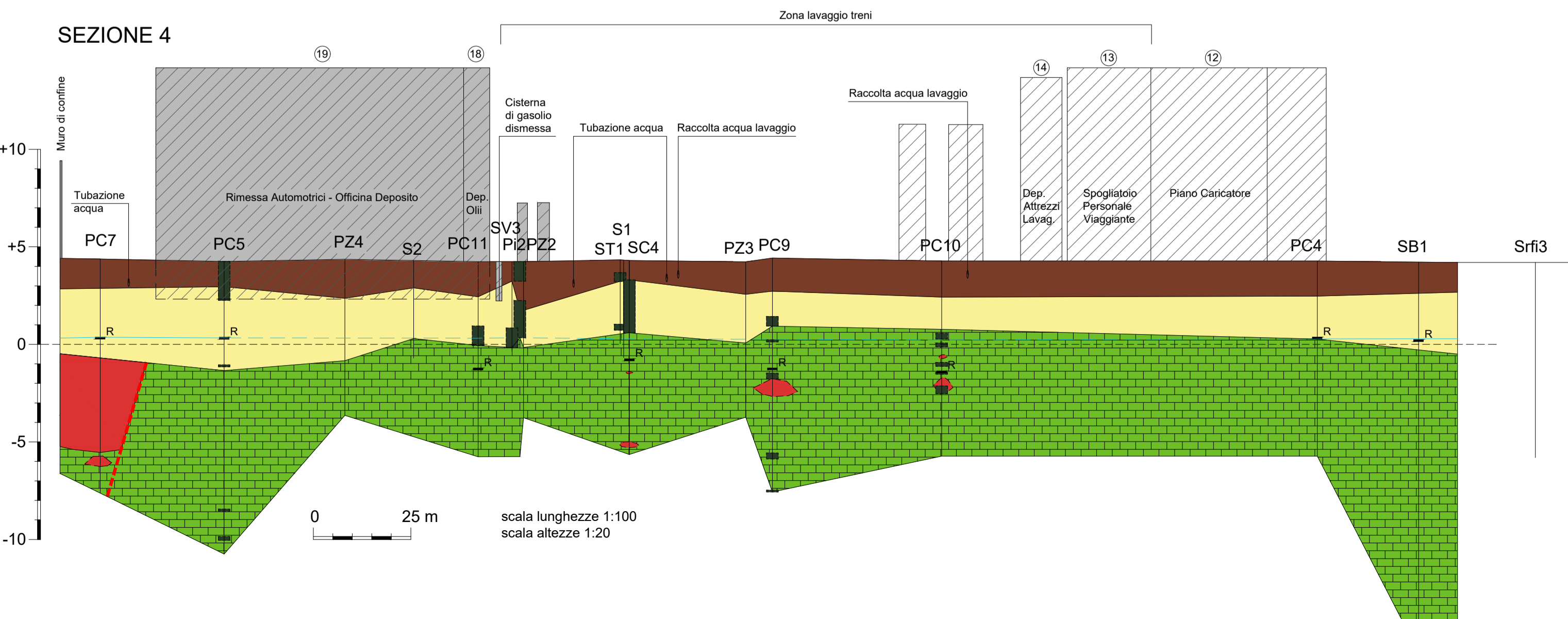
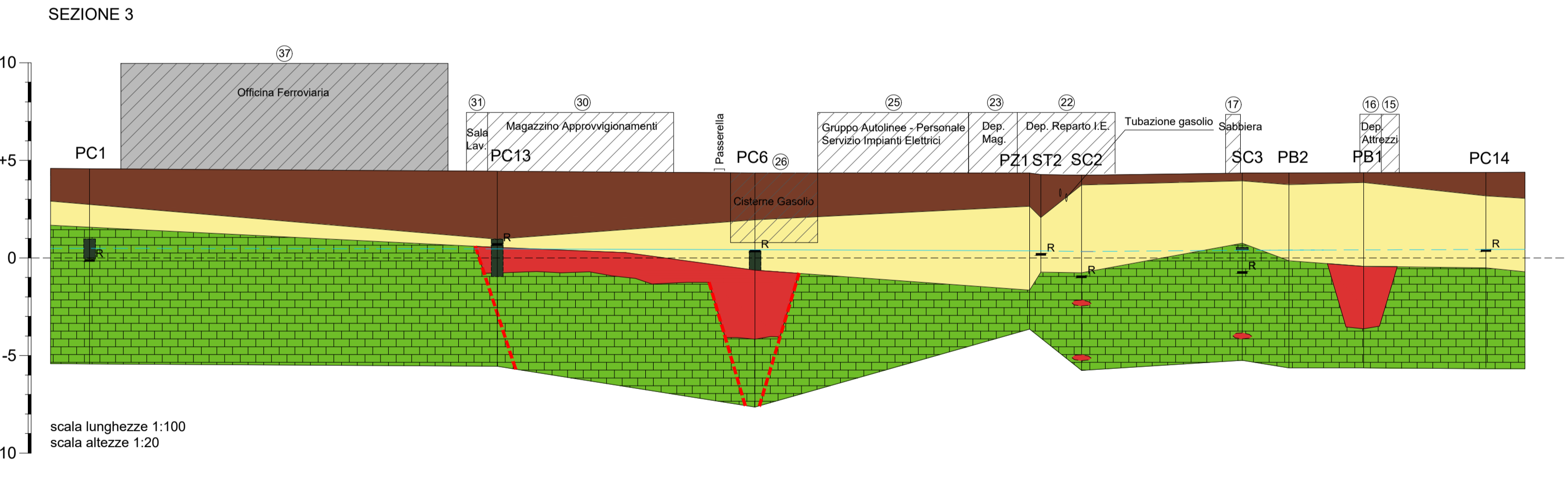
SEZIONE TIPO



STATO DI FATTO: SEZIONE TIPO  
(SEZIONE 12 RFI DEL PROGETTO DEFINITIVO DEL NODO FERROVIARIO)



- Legenda sezioni geologiche**
- Terreno vegetale di colore marrone scuro nerastro frammentato a materiali di riporto.
  - CALCARENITI DI GRAVINA**  
Calcareniti tenere di colore giallastro, debolmente cementate, con intercalazioni limoso sabbiose.
  - CALCARE DI BARI**  
Calcicare con intercalazioni di terra rossa.
  - Terra rossa o limi rossi.
  - Faglie presunte.
  - Superficie piezometrica (tratteggiata in caso di acquifero confinato)
  - Evidenze visive e/o olfattive di inquinamento da idrocarburi.
  - Rinvenimento idrico della falda profonda



COMMITTENTE:  
**RFI**  
 RETE FERROVIARIA ITALIANA  
 GRUPPO FERROVIE DELLO STATO ITALIANE  
 DIREZIONE INVESTIMENTI  
 DIREZIONE PROGRAMMI INVESTIMENTI  
 DIRETTRICE SUD - PROGETTO ADRIATICA

DIREZIONE LAVORI:  
**ITALFERR**  
 GRUPPO FERROVIE DELLO STATO ITALIANE

APPALTATORE:  
**ADAGOSTINO**  
 COSTRUZIONI GENERALI

PROGETTAZIONE:  
 MANDATARIA **rpa** MANDANTE **FERROVIARIA** **HUB**

**PROGETTO ESECUTIVO**

**LINEA BARI-LECCE - RIASSETTO NODO DI BARI**  
**TRATTA A SUD DI BARI**  
**VARIANTE DI TRACCIATO TRA BARI C.LE E BARI TORRE A MARE**

VARIANTE AMBIENTALE  
 Stato di Fatto - Sezioni

APPALTATORE	PROGETTAZIONE	SCALA:					
	DIRETTORE DELLA PROGETTAZIONE Ing. MARCO RASINELLI	VARIE					
COMMESSA	LOTTO	FASE	ENTE	TIPO DOC.	OPERA/DISCIPLINA	PROGR.	REV.
IA3S	01	V	ZZ	WX	IM0000	001	A

Revis.	Descrizione	Redatto	Data	Verificato	Data	Approvato	Data	Autorizzato	Data
A	Emissione esecutiva	F. Confino	Mar 2021	F. Lomuro	Mar 2021	M. Rasinelli	Mar 2021		Mar 2021

File: IA3S01VZZWXIM000001A.DWG n. Elab.: