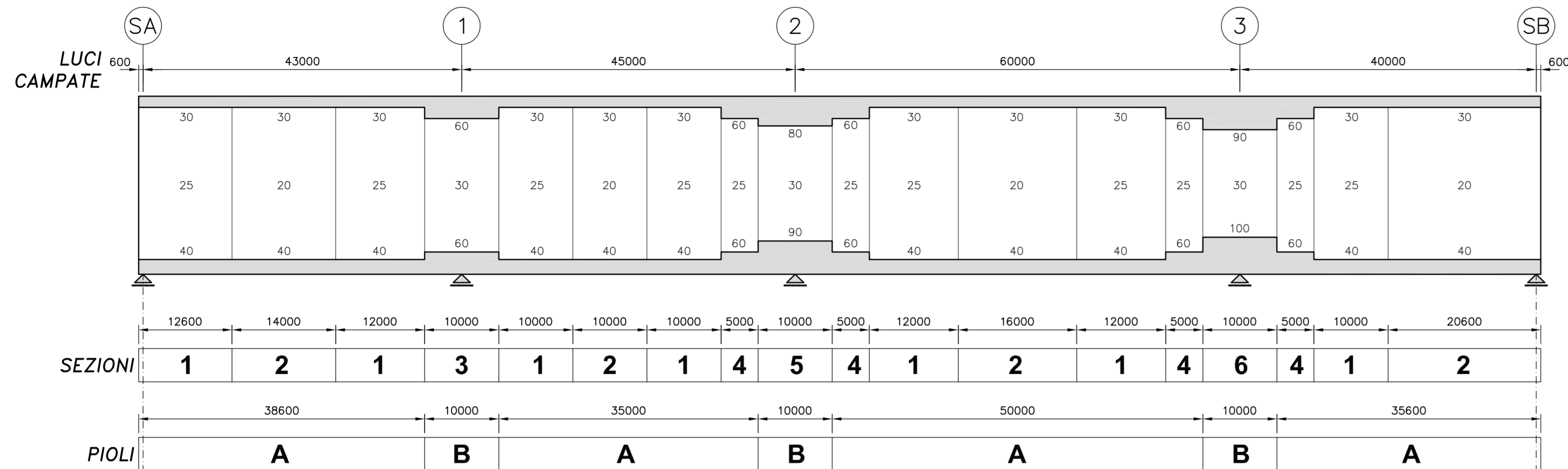
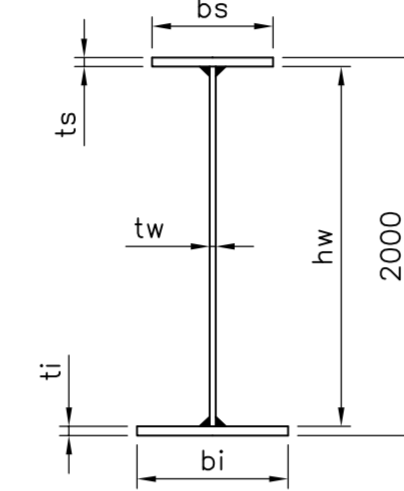


TRAVI PRINCIPALI CARREGGIATA SX SCALA 1:500



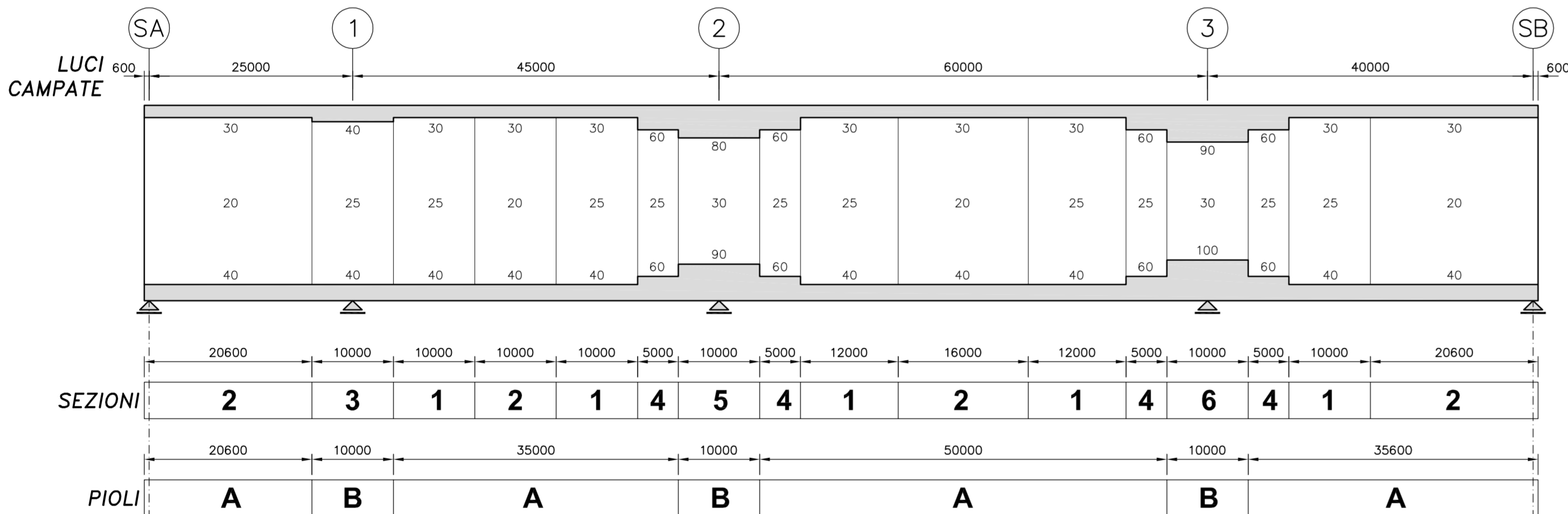
SEZIONI TRAVE - CARREGGIATE DX-SX

Misure in mm



TIPO	bs	ts	hw	tw	bi	ti
1	900	30	2330	25	1100	40
2	900	30	2330	20	1100	40
3	900	60	2280	30	1100	60
4	900	60	2380	25	1100	60
5	900	80	2330	30	1100	90
6	900	90	2210	30	1100	100

TRAVI PRINCIPALI CARREGGIATA SX SCALA 1:500

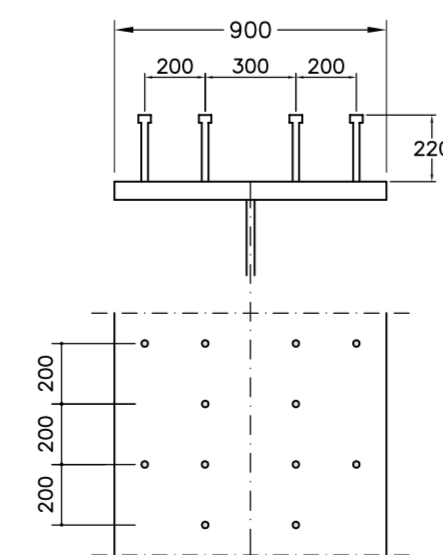


PIOLATURA (scala 1:25)

Tipo "Nelson" Ø22 - Acciaio ST 37-3K

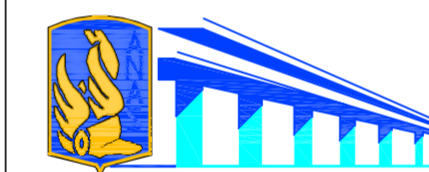
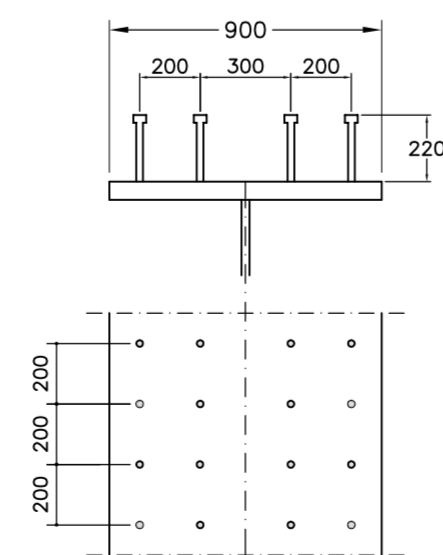
TIPO A

4Ø22/400 + 2Ø22/400



TIPO B

4Ø22/200



ANAS S.p.A.

Direzione Centrale Programmazione Progettazione

CORRIDOIO PLURIMODALE TIRRENICO-NORD EUROPA  
ITINERARIO AGRIGENTO -CALTANISSETTA-A19

S.S. N° 640 "DI PORTO EMPEDOCLE"

AMMODERNAMENTO E ADEGUAMENTO ALLA CAT. B DEL D.M. 5.11.2001  
Dal km 44+000 allo svincolo con l'A19

PROGETTO DEFINITIVO

GRUPPO DI PROGETTAZIONE

ATI:  
TECHNITAL s.p.a. (mandataria)  
S.I.S. Studio di Ingegneria Stradale s.r.l.  
DELTA Ingegneria s.r.l.  
INFRATEC s.r.l Consulting Engineering  
PROGIN s.p.a.

RESPONSABILI DI PROGETTO

Dott. Ing. M. Raccosta  
Ordine Ing. Verona n° A1665  
Prof. Ing. A. Bevilacqua  
Ordine Ing. Palermo n° 4058  
Dott. Ing. M. Carino  
Ordine Ing. Agrigento n° A628  
Dott. Ing. N. Troccoli  
Ordine Ing. Potenza n° 836  
Dott. Ing. S. Esposito  
Ordine Ing. Roma n° 20837

IL GEOLOGO

INTEGRAZIONE PRESTAZIONI SPECIALISTICHE

Dott. Ing. M. Raccosta

VISTO: IL RESPONSABILE DEL PROCEDIMENTO

Dott. Ing. Massimiliano Fidenzi

VISTO: IL RESPONSABILE DEL SERVIZIO PROGETTAZIONE

Dott. Ing. Antonio Valente

DATA

PROTOCOLLO

OPERE D'ARTE MAGGIORI - VIADOTTI  
OPERE SULL'ASSE PRINCIPALE  
VIADOTTO S.F. NERI  
CARPENTERIA METALLICA - TRAVI PRINCIPALI

CODICE PROGETTO	NOME FILE	REVISIONE	FOGLIO	SCALA:
L0407B D 0501	P01V105 STR CP 13 A.pdf	A	01 di 01	1:500 1:25
D				
C				
B				
A	EMISSIONE	Ottobre 2006	P. Polani	F. Arciuli
REV.	DESCRIZIONE	DATA	VERIFICATO RESP. TECNICO	CONTROLLATO RESP. D'ITERARIO
			APPROVATO RESP. DI SETTORE	