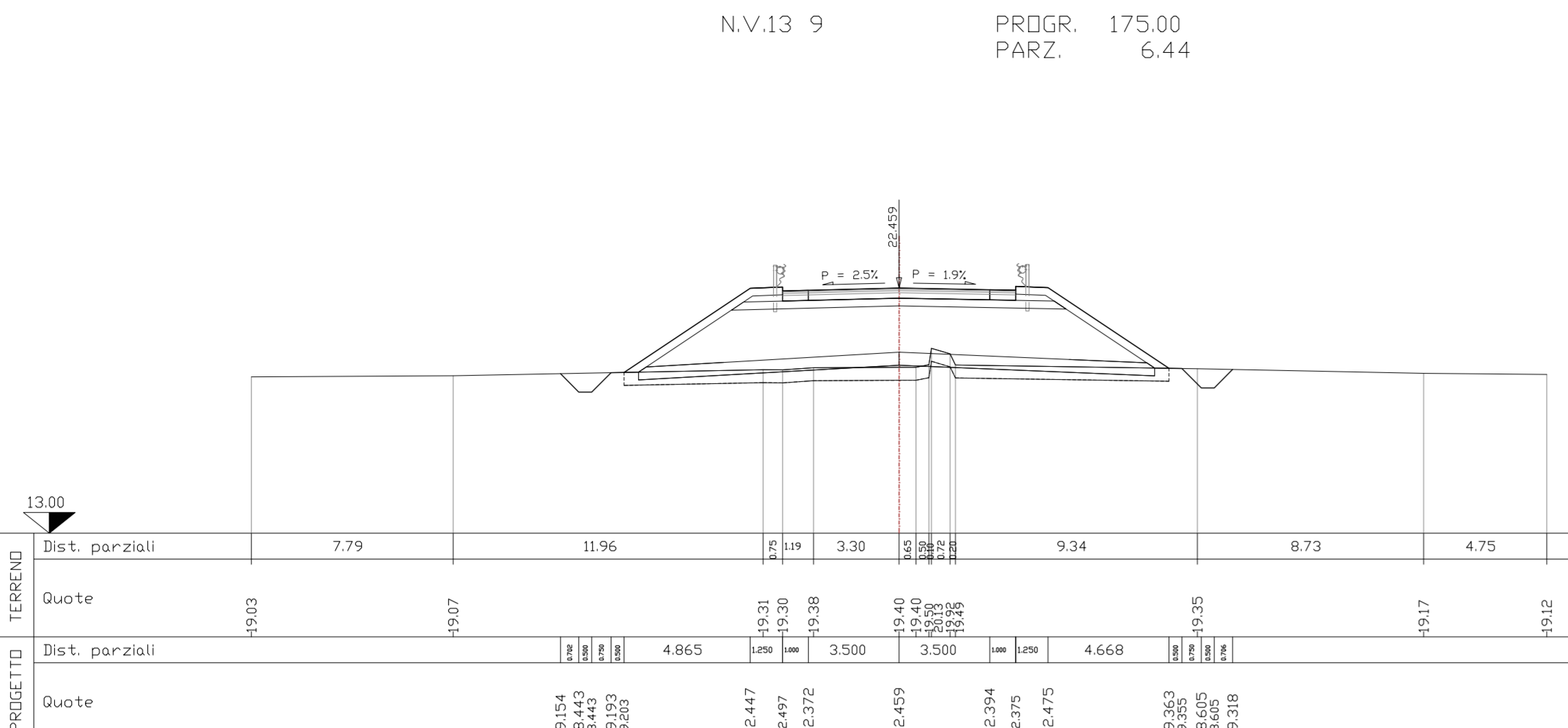
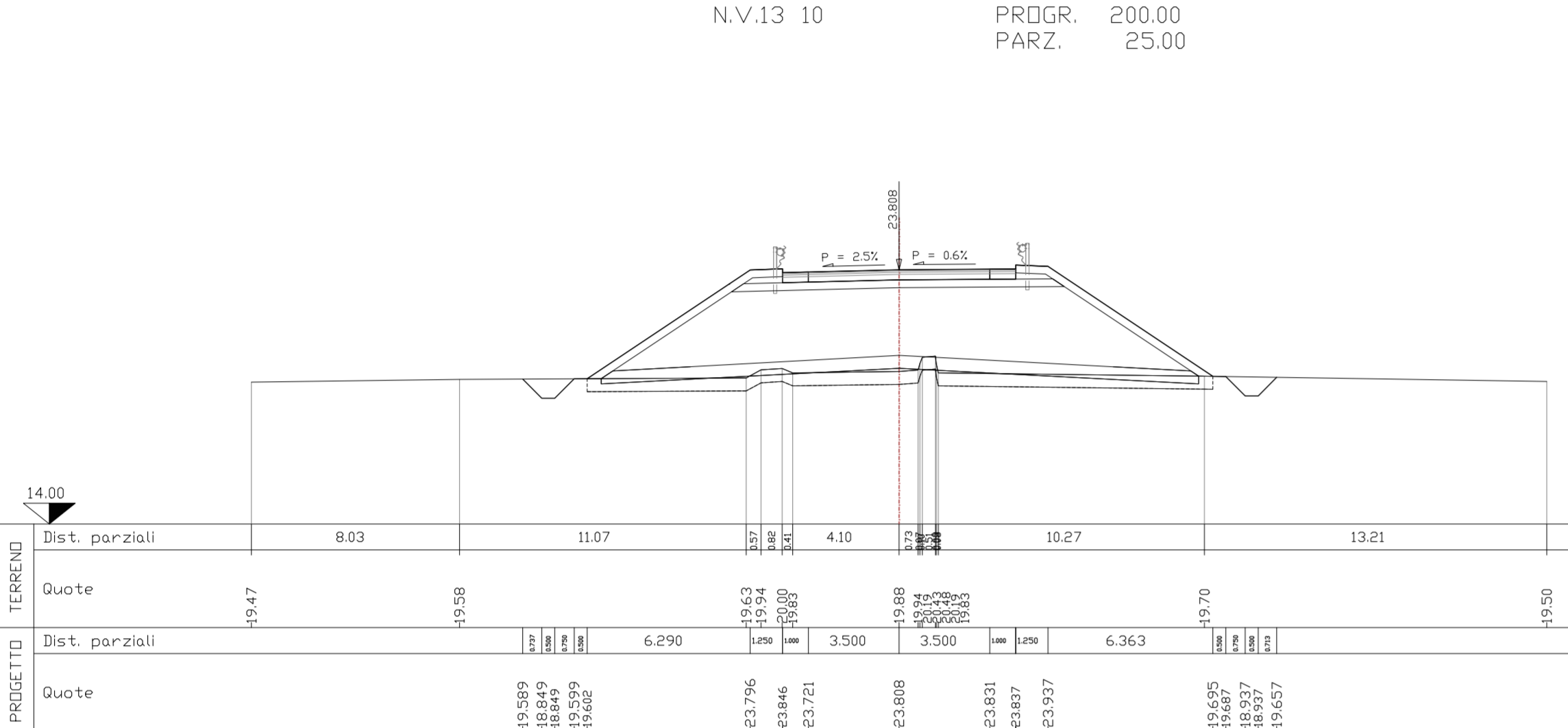


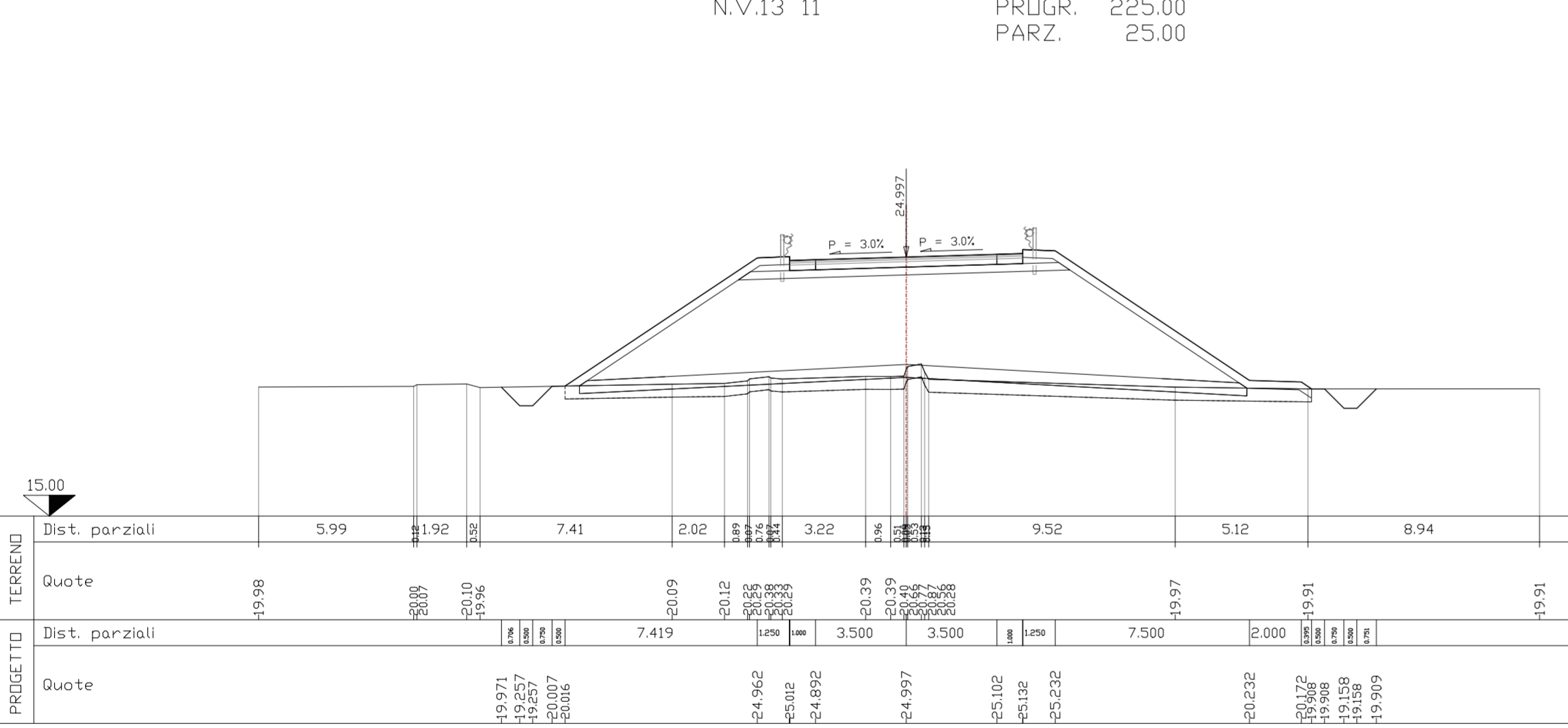
SEZIONE N. 9		
Piano di posa	m	21,89
Bonifica	m ²	0,00
Scavo	m ²	0,00
Geotessile	m	27,27
Anticpillare	m ²	9,75
Rilevato	m ²	45,50
Terreno vegetale SX	m ²	2,03
Terreno vegetale DX	m ²	1,96
Inerbimento SX	m	7,10
Inerbimento DX	m	6,86
Fosso SX	m ²	0,90
Fosso DX	m ²	0,90
Scotico - Rilevato	m ²	10,52
Supercompattato	m ²	3,74
Pavimentazione	m	9,00
Pav. usura sp. 0,04	m ²	0,36
Pav. binder sp. 0,06	m ²	0,54
Pav. base sp. 0,08	m ²	0,72
Pav. fondaz. sp. 0,21	m ²	1,89



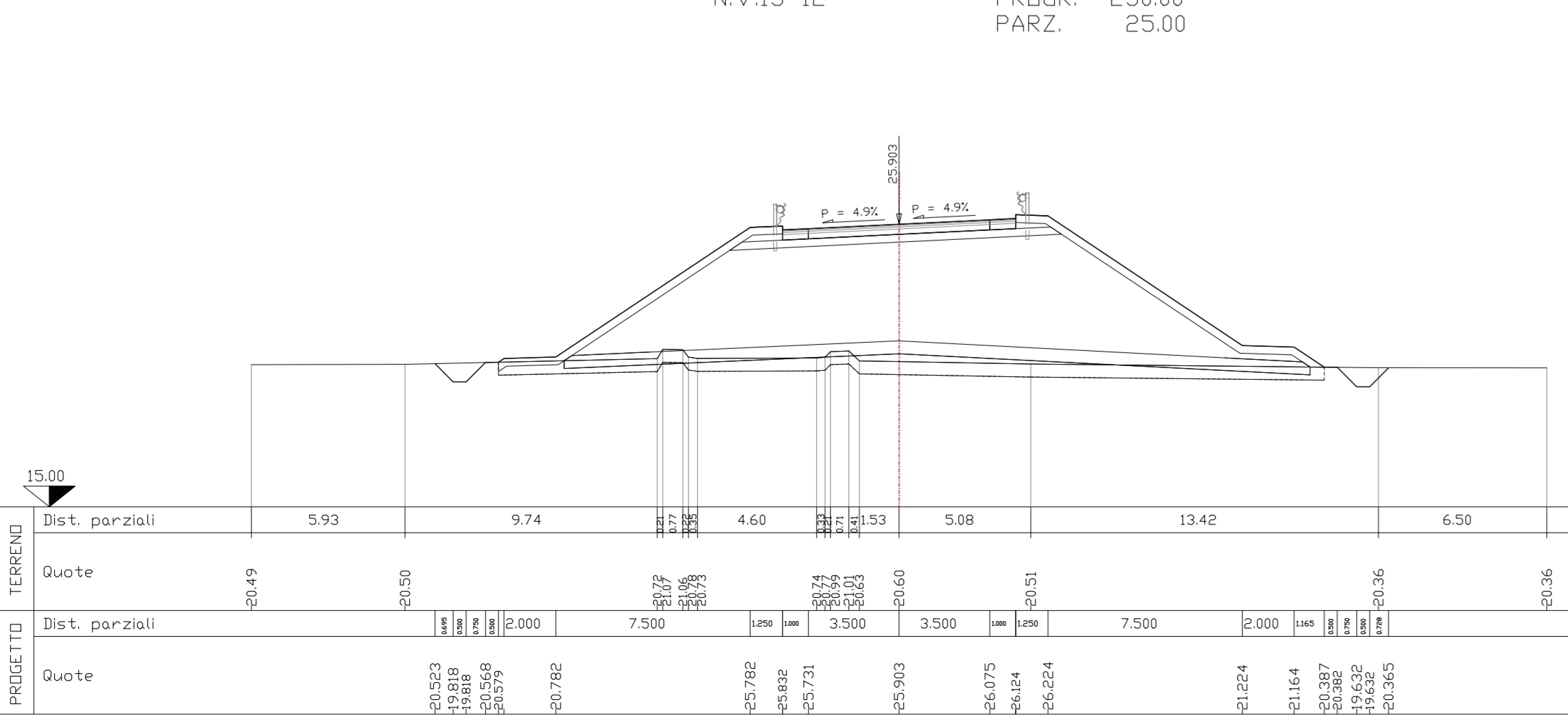
SEZIONE N. 10		
Piano di posa	m	25,18
Bonifica	m ²	0,00
Scavo	m ²	0,00
Geotessile	m	30,49
Anticpillare	m ²	11,21
Rilevato	m ²	68,00
Terreno vegetale SX	m ²	2,55
Terreno vegetale DX	m ²	2,57
Inerbimento SX	m	8,81
Inerbimento DX	m	8,90
Fosso SX	m ²	0,93
Fosso DX	m ²	0,90
Scotico - Rilevato	m ²	12,08
Supercompattato	m ²	3,72
Pavimentazione	m	9,00
Pav. usura sp. 0,04	m ²	0,36
Pav. binder sp. 0,06	m ²	0,54
Pav. base sp. 0,08	m ²	0,72
Pav. fondaz. sp. 0,21	m ²	1,89



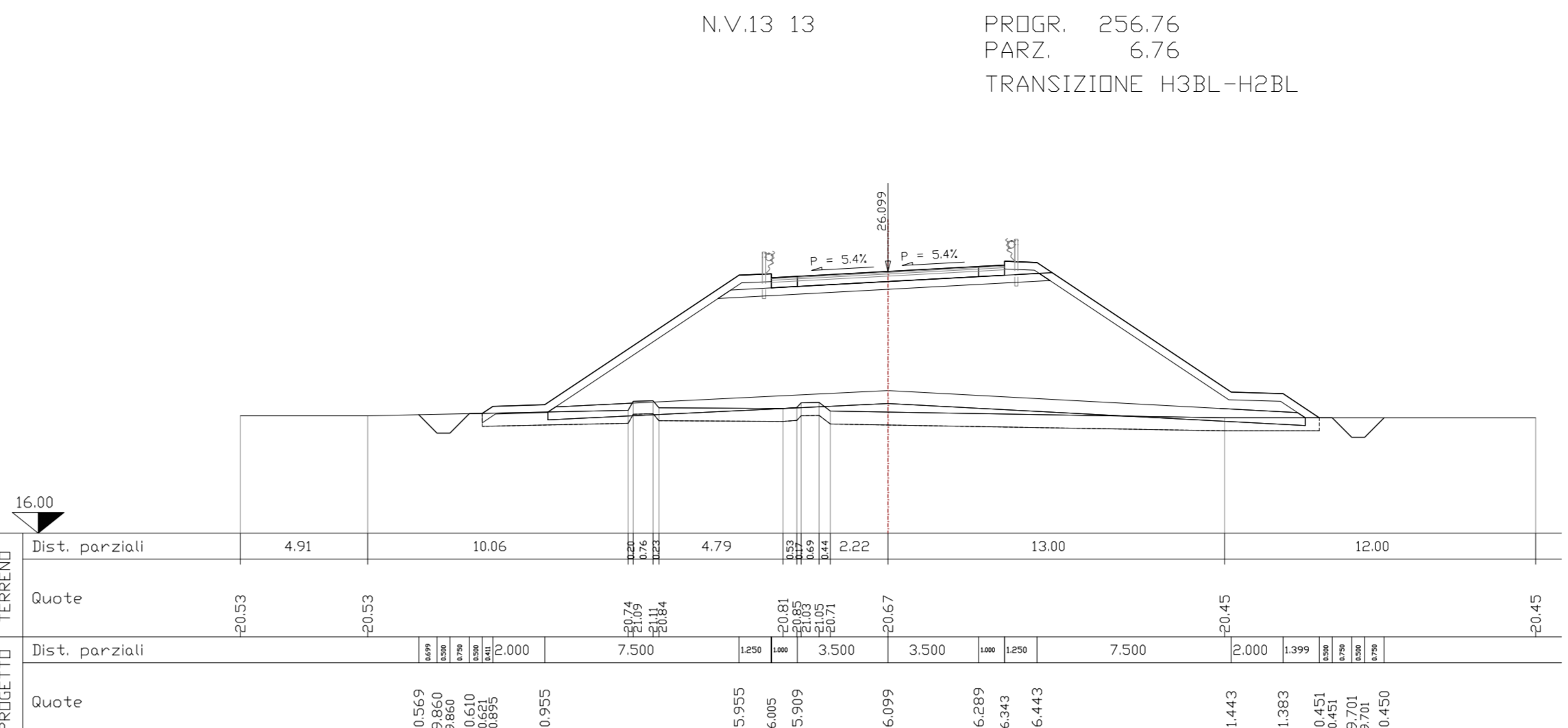
SEZIONE N. 11		
Piano di posa	m	29,52
Bonifica	m ²	0,00
Scavo	m ²	0,00
Geotessile	m	33,12
Anticpillare	m ²	12,62
Rilevato	m ²	89,25
Terreno vegetale SX	m ²	2,95
Terreno vegetale DX	m ²	3,83
Inerbimento SX	m	10,17
Inerbimento DX	m	12,74
Fosso SX	m ²	0,90
Fosso DX	m ²	0,94
Scotico - Rilevato	m ²	14,41
Supercompattato	m ²	3,70
Pavimentazione	m	9,00
Pav. usura sp. 0,04	m ²	0,36
Pav. binder sp. 0,06	m ²	0,54
Pav. base sp. 0,08	m ²	0,72
Pav. fondaz. sp. 0,21	m ²	1,89



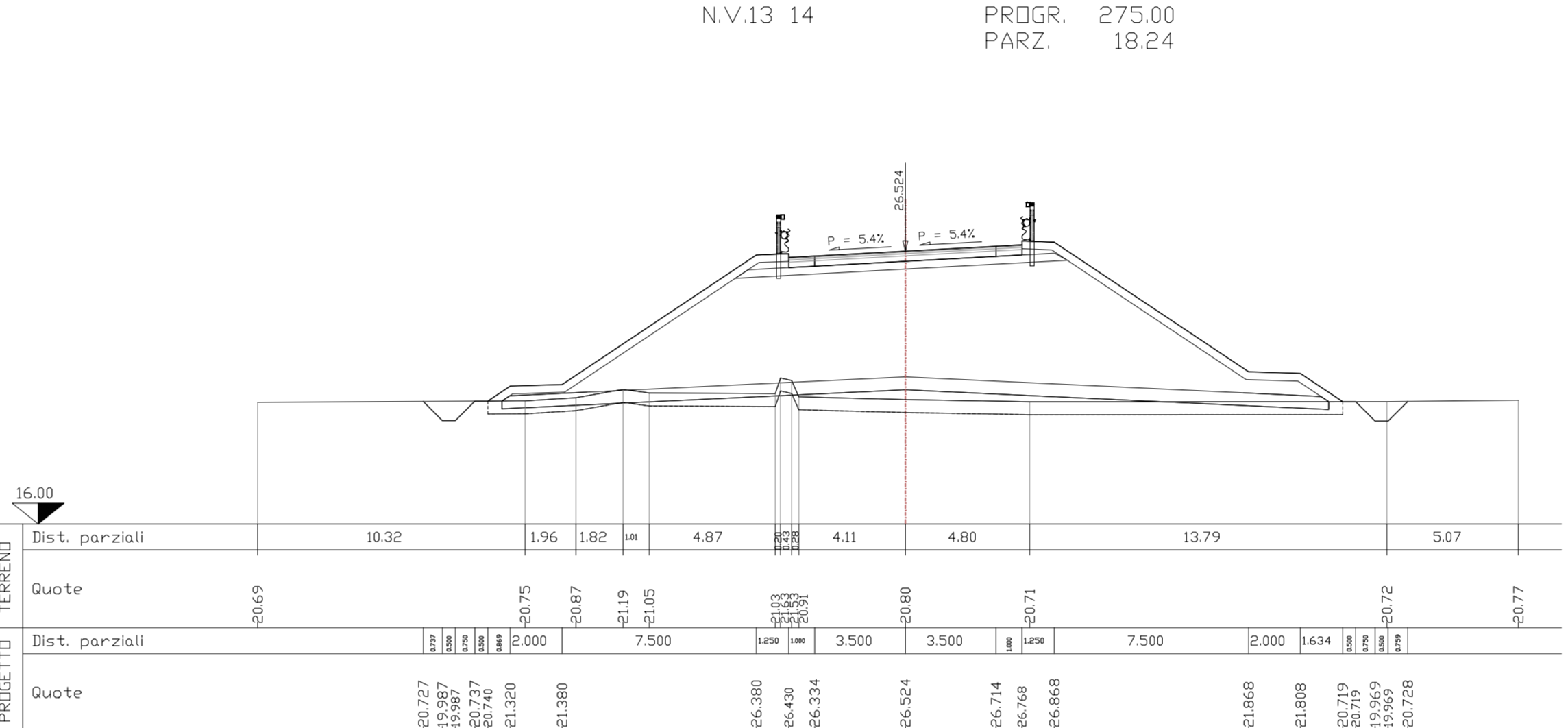
SEZIONE N. 12		
Piano di posa	m	32,47
Bonifica	m ²	0,00
Scavo	m ²	0,00
Geotessile	m	36,15
Anticpillare	m ²	14,13
Rilevato	m ²	102,79
Terreno vegetale SX	m ²	3,76
Terreno vegetale DX	m ²	4,00
Inerbimento SX	m	12,52
Inerbimento DX	m	13,67
Fosso SX	m ²	0,89
Fosso DX	m ²	0,92
Scotico - Rilevato	m ²	15,94
Supercompattato	m ²	3,71
Pavimentazione	m	9,00
Pav. usura sp. 0,04	m ²	0,36
Pav. binder sp. 0,06	m ²	0,54
Pav. base sp. 0,08	m ²	0,72
Pav. fondaz. sp. 0,21	m ²	1,89



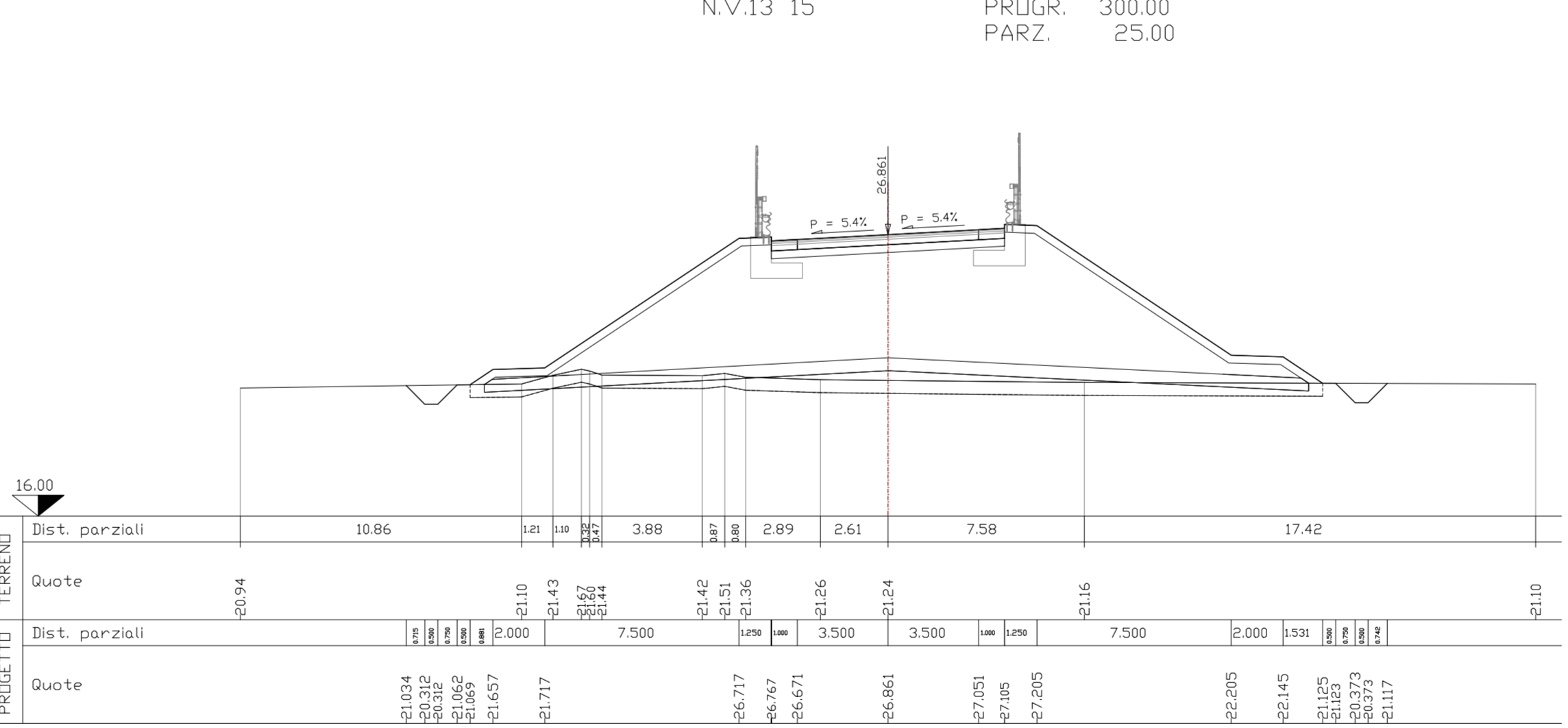
SEZIONE N. 13		
Piano di posa	m	32,83
Bonifica	m ²	0,00
Scavo	m ²	0,00
Geotessile	m	36,59
Anticpillare	m ²	14,35
Rilevato	m ²	107,54
Terreno vegetale SX	m ²	3,84
Terreno vegetale DX	m ²	4,09
Inerbimento SX	m	12,76
Inerbimento DX	m	13,95
Fosso SX	m ²	0,89
Fosso DX	m ²	0,94
Scotico - Rilevato	m ²	16,15
Supercompattato	m ²	3,71
Pavimentazione	m	9,01
Pav. usura sp. 0,04	m ²	0,36
Pav. binder sp. 0,06	m ²	0,54
Pav. base sp. 0,08	m ²	0,72
Pav. fondaz. sp. 0,21	m ²	1,89



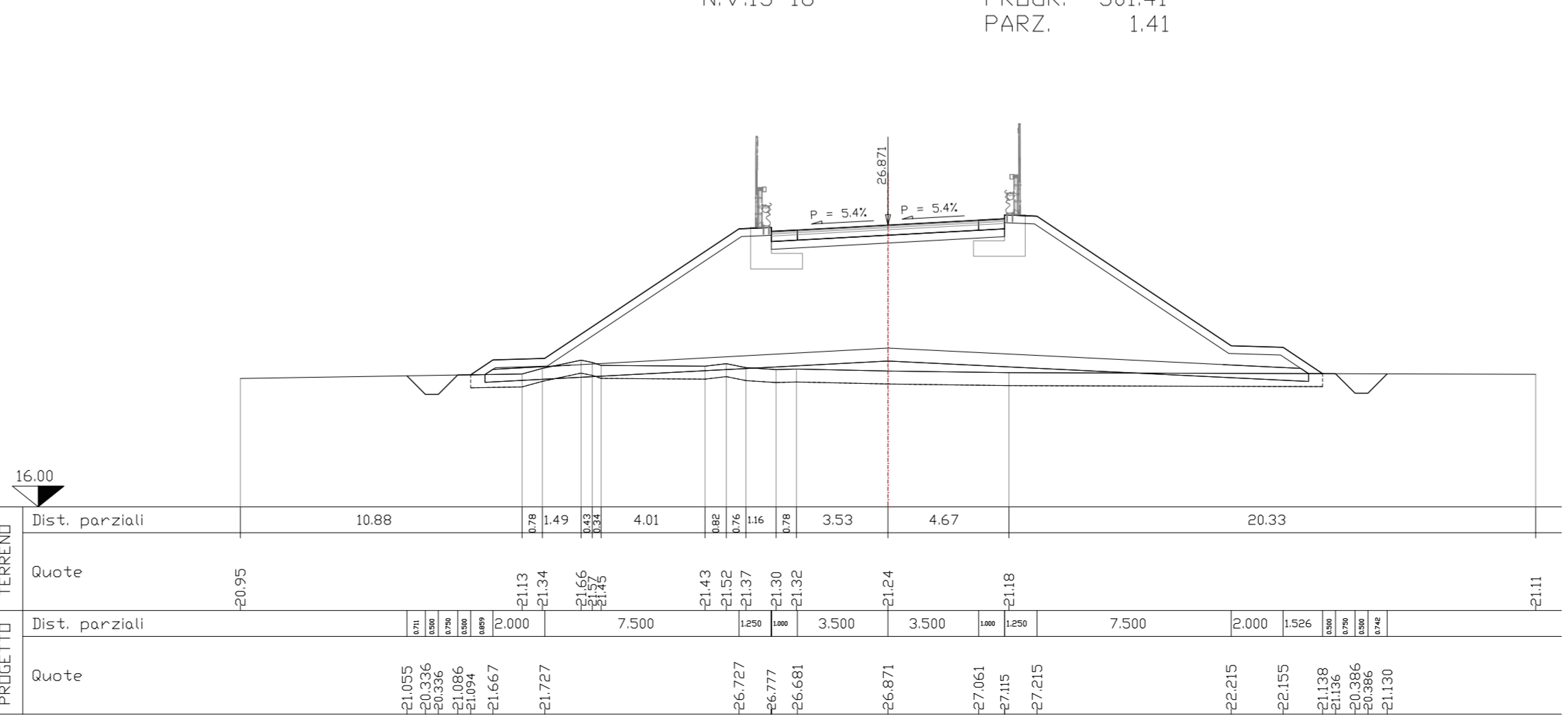
SEZIONE N. 14		
Piano di posa	m	33,90
Bonifica	m ²	0,00
Scavo	m ²	0,00
Geotessile	m	39,27
Anticpillare	m ²	15,67
Rilevato	m ²	115,26
Terreno vegetale SX	m ²	3,90
Terreno vegetale DX	m ²	4,17
Inerbimento SX	m	13,31
Inerbimento DX	m	14,23
Fosso SX	m ²	0,93
Fosso DX	m ²	0,94
Scotico - Rilevato	m ²	16,50
Supercompattato	m ²	3,70
Pavimentazione	m	9,01
Pav. usura sp. 0,04	m ²	0,36
Pav. binder sp. 0,06	m ²	0,54
Pav. base sp. 0,08	m ²	0,72
Pav. fondaz. sp. 0,21	m ²	1,89



SEZIONE N. 15		
Piano di posa	m	33,03
Bonifica	m ²	0,00
Scavo	m ²	0,00
Geotessile	m	39,18
Anticpillare	m ²	15,59
Rilevato	m ²	112,99
Terreno vegetale SX	m ²	3,91
Terreno vegetale DX	m ²	4,13
Inerbimento SX	m	13,32
Inerbimento DX	m	14,11
Fosso SX	m ²	0,91
Fosso DX	m ²	0,93
Scotico - Rilevato	m ²	16,46
Supercompattato	m ²	2,70
Pavimentazione	m	9,01
Pav. usura sp. 0,04	m ²	0,36
Pav. binder sp. 0,06	m ²	0,54
Pav. base sp. 0,08	m ²	0,72
Pav. fondaz. sp. 0,21	m ²	1,89



SEZIONE N. 16		
Piano di posa	m	33,00
Bonifica	m ²	0,00
Scavo	m ²	0,00
Geotessile	m	39,15
Anticpillare	m ²	15,59
Rilevato	m ²	112,82
Terreno vegetale SX	m ²	3,90
Terreno vegetale DX	m ²	4,13
Inerbimento SX	m	13,30
Inerbimento DX	m	14,10
Fosso SX	m ²	0,90
Fosso DX	m ²	0,92
Scotico - Rilevato	m ²	16,44
Supercompattato	m ²	2,70
Pavimentazione	m	9,01
Pav. usura sp. 0,04	m ²	0,36
Pav. binder sp. 0,06	m ²	0,54
Pav. base sp. 0,08	m ²	0,72
Pav. fondaz. sp. 0,21	m ²	1,89



COMMITTENTE: **RFI** RETE FERROVIARIA ITALIANA GRUPPO FERROVIE DELLO STATO ITALIANO
 DIREZIONE INVESTIMENTI
 DIREZIONE PROGRAMMI INVESTIMENTI
 DIRETTRICE SUD - PROGETTO ADRIATICA

DIREZIONE LAVORI: **ITALFERR** GRUPPO FERROVIE DELLO STATO ITALIANO

APPALTATORE: **AD AGOSTINO** COSTRUZIONI GENERALI

PROGETTAZIONE: MANDATARIA **rpa** MANDANTE **FRANCITRA** **HUB**

PROGETTO ESECUTIVO

LINEA BARI-LECCE - RIASSETTO NODO DI BARI
TRATTA A SUD DI BARI
VARIANTE DI TRACCIATO TRA BARI C.LE E BARI TORRE A MARE

ELABORATI VIABILITA'
NV13 - Nuova viabilità Strada Vicinale Monte km 8+403,30
 Variante altimetrica definitiva
 Sezioni trasversali - NV13- 2/4 (da sez. n.9 a sez. n.16)

APPALTATORE: **FRANCITRA** DIRETTORE DELLA PROGETTAZIONE (sig. MARCO RASINELLI)
 SCALA: **1:200**

COMMESSA/LOTTO FASE ENTE TIPO DOC. OPERA/DISCIPLINA PROGR. REV.

IA3S	01	E	ZZ	W9	NV1300	002	E
------	----	---	----	----	--------	-----	---

Revis.	Descrizione	Redatto	Data	Verificato	Data	Approvato	Data	Autorizzato Data
A	Emissione	G. De Martino	Mag. 2021	G. Di Marco	Mag. 2021	M. Rasinelli	Mag. 2021	A. Romo Giu. 2022
B	Revisione in risposta a RFI	G. De Martino	Oct. 2021	G. Di Marco	Oct. 2021	M. Rasinelli	Oct. 2021	
C	Revisione in risposta a RFI	G. De Martino	Feb. 2022	G. Di Marco	Feb. 2022	M. Rasinelli	Feb. 2022	
D	Revisione in risposta a RFI	G. De Martino	Giu. 2022	G. Di Marco	Giu. 2022	M. Rasinelli	Giu. 2022	
E	Revisione in risposta a RFI	G. De Martino	Giu. 2022	G. Di Marco	Giu. 2022	M. Rasinelli	Giu. 2022	

File: IA3S01EZZW9NV1300002E.DWG n. Elab.: