

NV14	
V1	X=2685347.038 Y=4550628.246
Vertice 2-NV14	
X	2685300.703
Y	4550368.352
Rz	178.5354
R	1000.000
A (curva)	11.123
Alfa	4.465
T	154.299
Sv (tot.)	307.880
Sv (conc)	83.430
E	0.000
V	40 - 60
Freccia	0.870
A (clot)	335.000
Lc	112.225
Dp	4.676
TL	74.829
TK	37.420
Cl	X=268638.737 Y=455089.412
V3	X=2685304.013 Y=4550196.228

Viabilità' locale
di ricicuta n.°26
WBS NV13
Sv=91.22m L= 4.00m

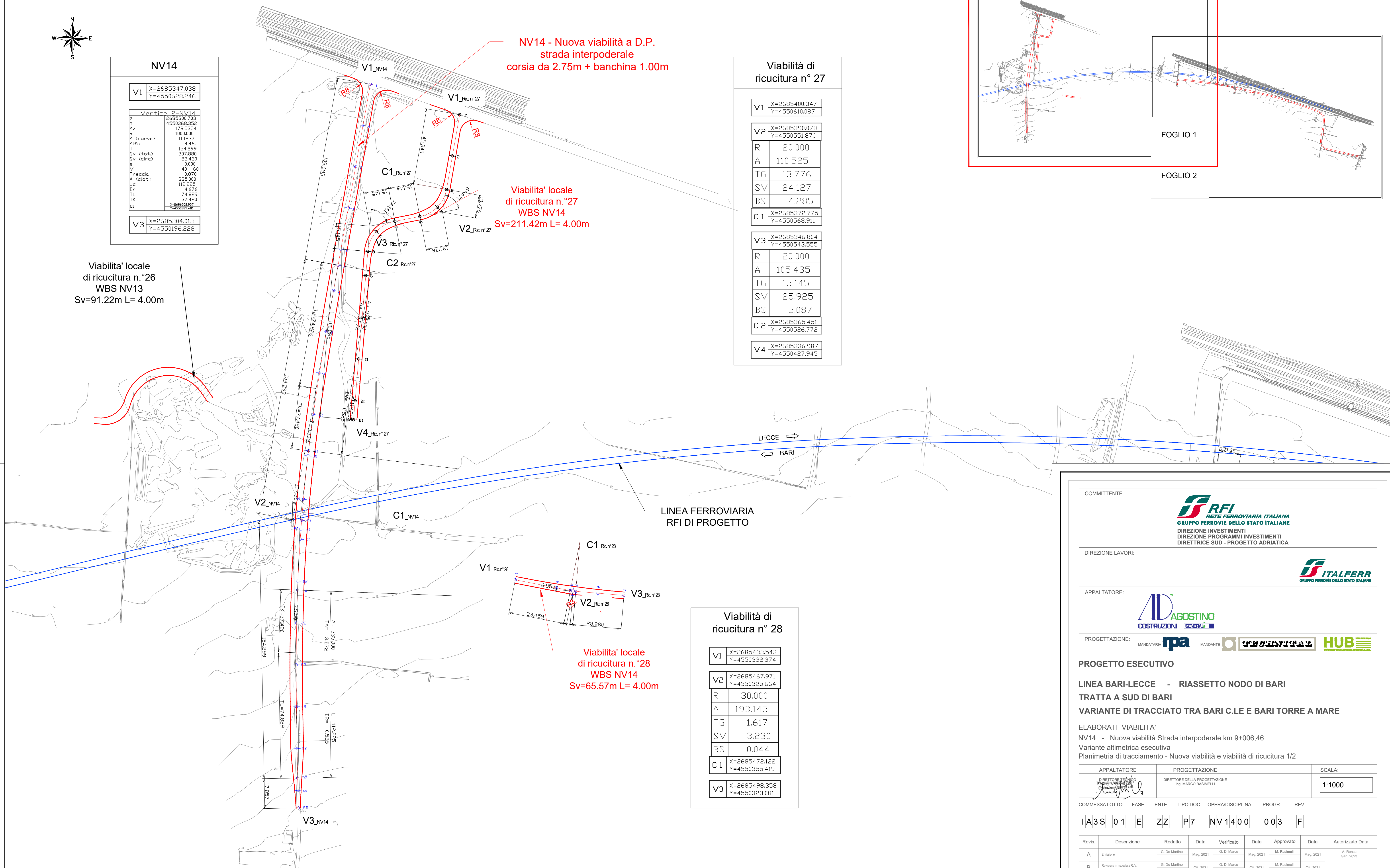
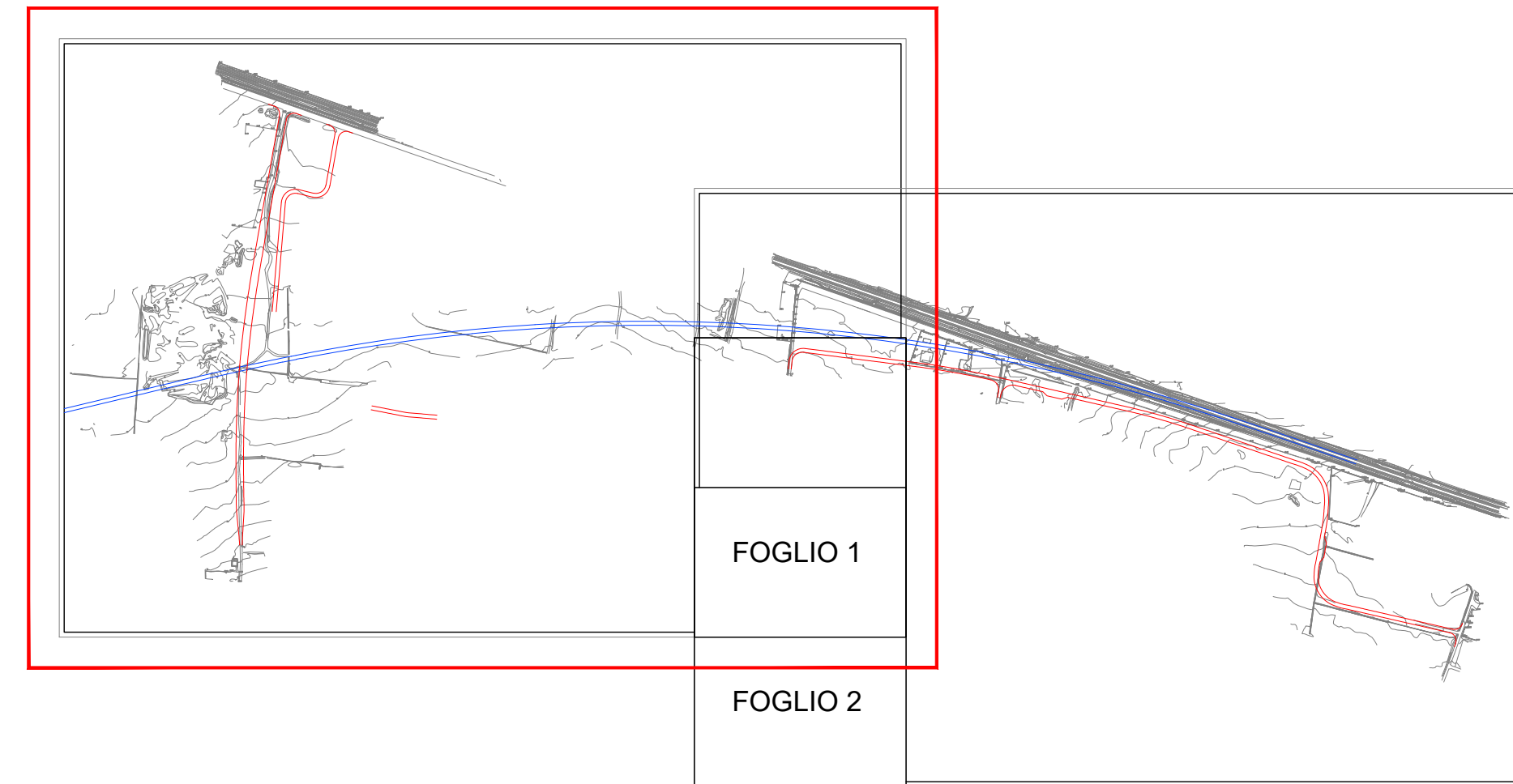
NV14 - Nuova viabilità a D.P.
strada interpodereale
corsia da 2.75m + banchina 1.00m

Viabilità' locale
di ricicuta n.°27
WBS NV14
Sv=211.42m L= 4.00m

Viabilità di ricicuta n° 27	
V1	X=2685400.347 Y=4550610.087
V2	X=2685390.078 Y=4550551.870
R	20.000
A	110.525
TG	13.776
SV	24.127
BS	4.285
C1	X=2685372.775 Y=4550568.911
V3	X=2685346.804 Y=4550543.555
R	20.000
A	105.435
TG	15.145
SV	25.925
BS	5.087
C2	X=2685363.451 Y=4550526.772
V4	X=2685336.987 Y=4550427.945

Viabilità di ricicuta n° 28	
V1	X=2685433.543 Y=4550332.374
V2	X=2685467.971 Y=4550325.664
R	30.000
A	193.145
TG	1.617
SV	3.230
BS	0.044
C1	X=2685472.122 Y=4550355.419
V3	X=2685498.358 Y=4550323.081

Viabilità' locale
di ricicuta n.°28
WBS NV14
Sv=65.57m L= 4.00m



COMMITTENTE:
RFI
 RETE FERROVIARIA ITALIANA
 GRUPPO FERROVIE DELLO STATO ITALIANE
 DIREZIONE INVESTIMENTI
 DIREZIONE PROGRAMMI INVESTIMENTI
 DIRETTRICE SUD - PROGETTO ADRIATICA

DIREZIONE LAVORI:
ITALFERR
 GRUPPO FERROVIE DELLO STATO ITALIANE

APPALTATORE:
AD AGOSTINO
 COSTRUZIONI GENERALI

PROGETTAZIONE:
 MANDATARIO: **pa** MANDANTE: **PROINFRA** **HUB**

PROGETTO ESECUTIVO

LINEA BARI-LECCE - RIASSETTO NODO DI BARI
 TRATTA A SUD DI BARI
 VARIANTE DI TRACCIATO TRA BARI C.LE E BARI TORRE A MARE

ELABORATI VIABILITA'
 NV14 - Nuova viabilità Strada interpodereale km 9+006,46
 Variante altimetrica esecutiva
 Planimetria di tracciamento - Nuova viabilità e viabilità di ricicuta 1/2

APPALTATORE	PROGETTAZIONE	SCALA:
	DIRETTORE DELLA PROGETTAZIONE Ing. MARCO RASINELLI	1:1000

COMMESSA	LOTTO	FASE	ENTE	TIPO DOC.	OPERA/DISCIPLINA	PROGR.	REV.
IA3S	01	E	ZZ	P7	NV1400	003	F

Revis.	Descrizione	Redatto	Data	Verificato	Data	Approvato	Data	Autorizzato Data
A	Emissione	G. Di Martino	Mag. 2021	G. Di Marco	Mag. 2021	M. Rasinelli	Mag. 2021	A. Renzo Gen. 2023
B	Revisione in risposta a RFV: IAS3-RV-000000023	G. Di Martino	Ott. 2021	G. Di Marco	Ott. 2021	M. Rasinelli	Ott. 2021	
C	Revisione in risposta a RFV: IAS3-RV-000000024	G. Di Martino	Feb. 2022	G. Di Marco	Feb. 2022	M. Rasinelli	Feb. 2022	
D	Revisione in risposta a RFV: IAS3-RV-0000000425	G. Di Martino	Giu. 2022	G. Di Marco	Giu. 2022	M. Rasinelli	Giu. 2022	
E	Revisione in risposta a RFV: IAS3-RV-0000000425	G. Di Martino	Giu. 2022	G. Di Marco	Giu. 2022	M. Rasinelli	Giu. 2022	
F	Revisione in risposta a RFV: IAS3-RV-0000000588	G. Di Martino	Gen. 2023	G. Di Marco	Gen. 2023	M. Rasinelli	Gen. 2023	