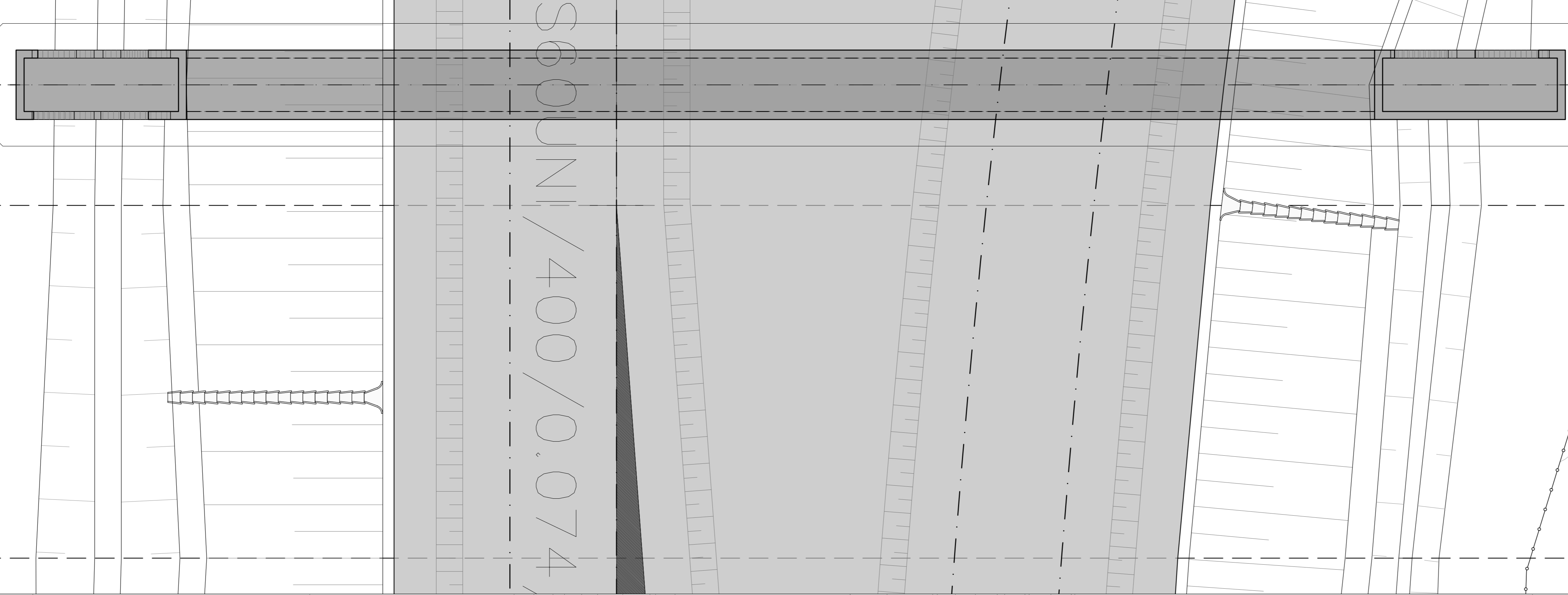
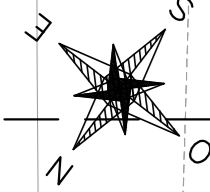


Planimetria di dettaglio

Scala 1:100



133

132

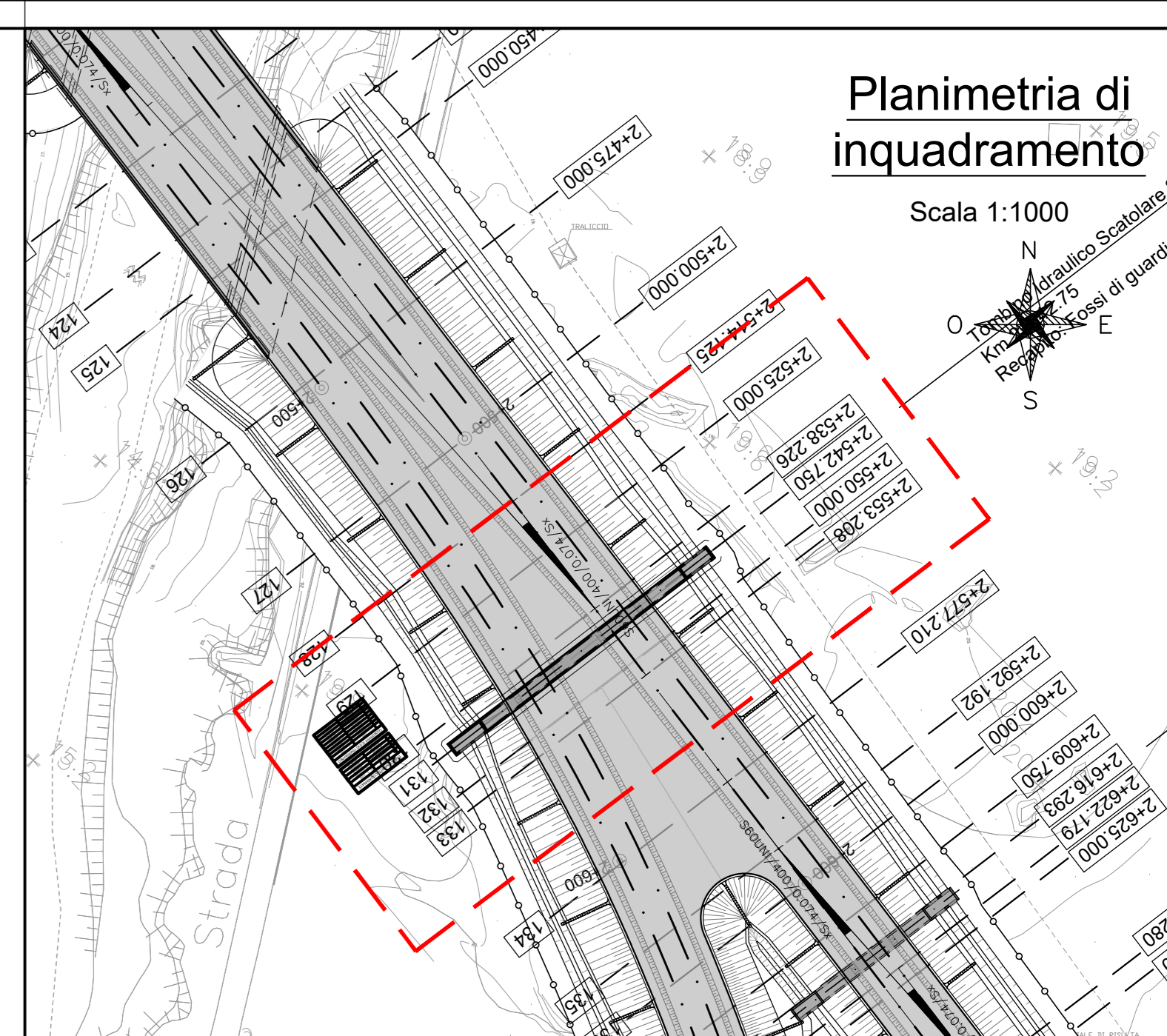
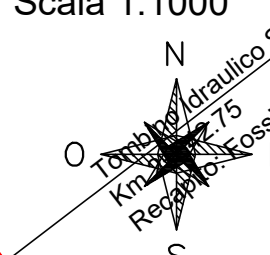
131

130

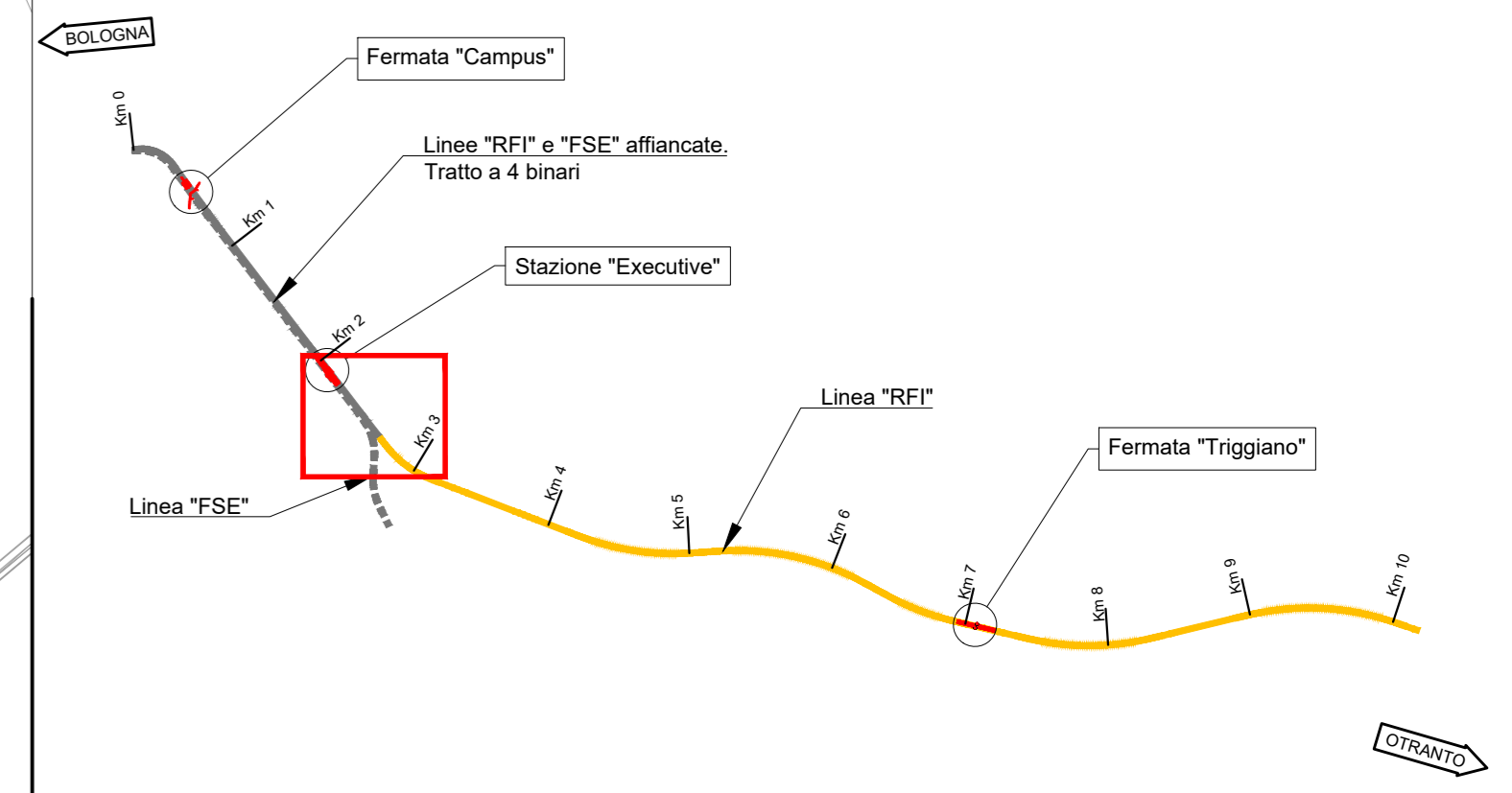
129

Planimetria di inquadramento

Scala 1:1000



PIANTA CHIAVE



NOTE

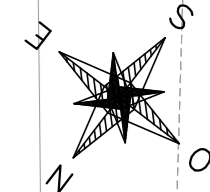
- Tutte le dimensioni sono espresse in metri salvo dove diversamente specificato.
- Tutte le quote altimetriche sono espresse in metri e riferite al l.m.n.

CARATTERISTICHE DEI MATERIALI

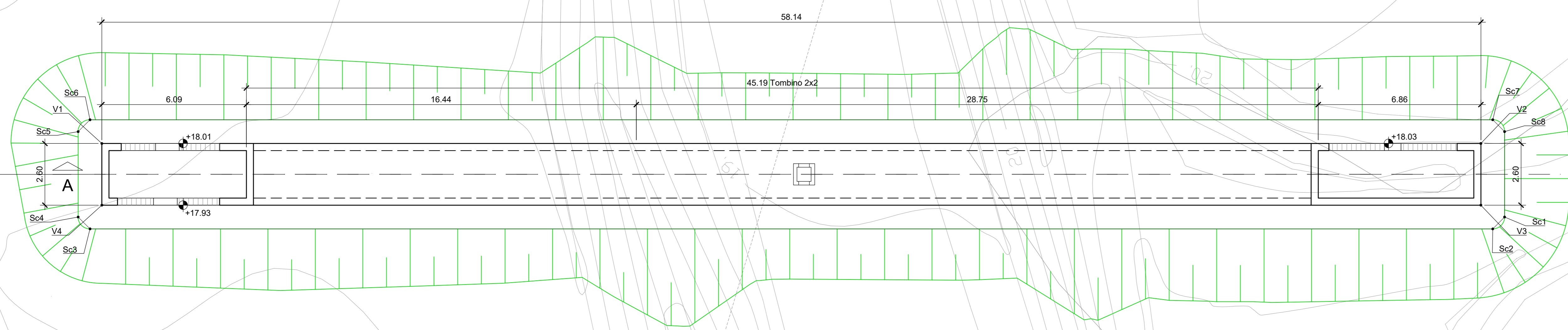
- ACCIAIO PER CLS ARMATO**
 - Tensione di snervamento: B450C
 - Tensione a rottura: fyk > 450 N/mm²
 - Modulo elastico: ftk > 540 N/mm²
 - E = 210000 MPa
- MAGRONE**
 - Conglomerato cementizio tipo: I
 - Tipo di cemento: CEM III-III-V
 - Classe di resistenza: Rck > 15 MPa
 - Contenuto minimo di cemento: 150 Kg/mc
 - Classe di esposizione: X0 - secondo UNI EN 206
- CLS PER TOMBINI A STRUTTURA SCATOLARE**
 - Conglomerato cementizio tipo: E
 - Tipo di cemento: CEM III-IV-V
 - Classe di resistenza: Rck > 40 MPa
 - Classe di consistenza: SLUMP S3-S4
 - La classe S4 si adotta nel caso in cui il getto venga effettuato con pompa
 - Massima dimensione dell'aggregato: 32 mm (per spessori >= 16 cm)
 - 25 mm (per 10cm < spessore minimo <= 16cm)
 - Contenuto minimo di cemento: 275 kg/mc
 - Classe di esposizione, fondazione: XC4 - secondo UNI EN 206
 - Classe di esposizione, piedritti e soletta: XS1 - secondo UNI EN 206
 - Rapporto A/C max: 0,55
 - Copriferro: > 50 mm

Pianta scavi

Scala 1:100



Tombino Idraulico Scatolare 2x2 Km 2+542,750



TRACCIAMENTO COORDINATE

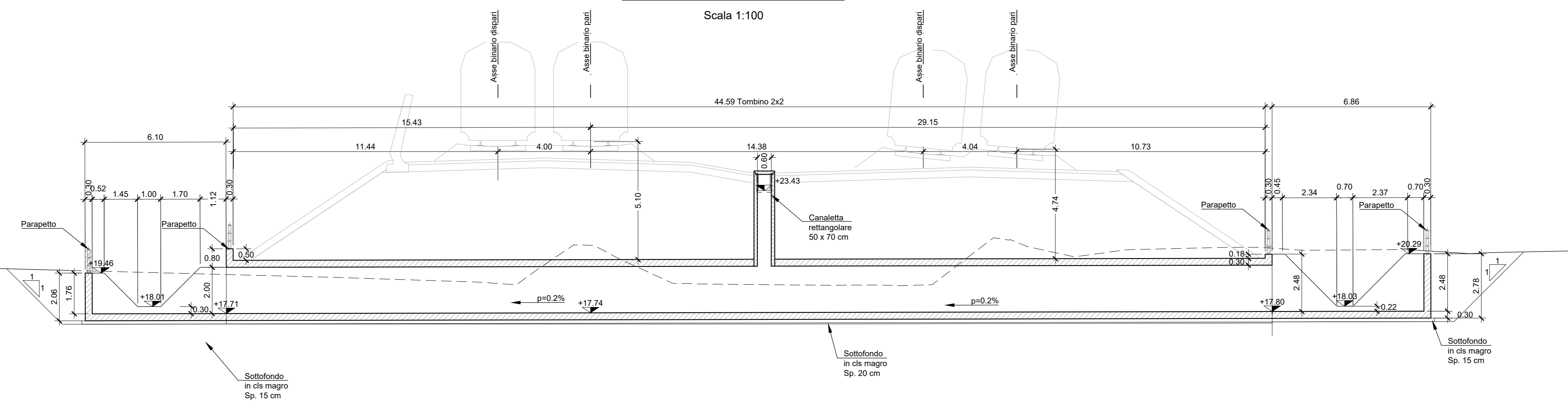
	X [m]	Y [m]
V1	2679243.068	4551703.492
V2	2679196.894	4551668.160
V3	2679195.315	4551670.225
V4	2679241.488	4551705.557

COORDINATE SCAVO TEMPORANEO

	X [m]	Y [m]
Sc1	2679194.216	4551670.014
Sc2	2679194.309	4551670.715
Sc3	2679341.277	4551706.655
Sc4	2679341.978	4551706.561
Sc5	2679344.073	4551703.001
Sc6	2679344.166	4551703.702
Sc7	2679197.126	4551667.042
Sc8	2679196.404	4551667.155

Sezione longitudinale A-A

Scala 1:100



COMMITTENTE: **RFI** RETE FERROVIARIA ITALIANA
GRUPPO FERROVIE DELLO STATO ITALIANE
DIREZIONE INVESTIMENTI
DIREZIONE PROGRAMMI INVESTIMENTI
DIRETTRICE SUD - PROGETTO ADRIATICA

DIREZIONE LAVORI: **ITALFERR** GRUPPO FERROVIE DELLO STATO ITALIANE

APPALTATORE: **AD AGOSTINO COSTRUZIONI GENERALI**

PROGETTAZIONE: **pa** **FRANCESCO** **HUB**

PROGETTO ESECUTIVO
LINEA BARI-LECCE - RIASSETTO NODO DI BARI
TRATTA A SUD DI BARI
VARIANTE DI TRACCIATO TRA BARI C.E. E BARI TORRE A MARE

TOMBINI IDRAULICI FERROVIARI
Tombino 2,00 m x 2,00 m
Planimetria opera - 1 (rettangolare)

APPALTATORE: **AD AGOSTINO COSTRUZIONI GENERALI** (Direttore Tecnico: Ing. A. Di Palma, Ing. Maria Agliardi)

PROGETTAZIONE: **FRANCESCO** (Direttore della Progettazione: Ing. Marco Mareselli)

SCALA: 1:100

COMMESSA LOTTO PAESE ENTE TIPO DOC. OPERA/DISCIPLINA PROG. REV.

IA3S01EZZPARI04A3001D

Rev.	Descrizione	Redatto	Data	Verificato	Data	Approvato	Data	Autorizzato Data
A	Emisione esecuto	C. Rossi	19/04/2021	M. Mareselli	19/04/2021	M. Mareselli	21/04/2021	
B	Revisione per REV IA3S01EZZPARI04A3001D15	C. Rossi	19/05/2021	A. Rossi	20/05/2021	M. Mareselli	24/05/2021	
C	Revisione per REV IA3S01EZZPARI04A3001D16	C. Rossi	24/05/2022	A. Rossi	24/05/2022	M. Mareselli	24/05/2022	
D	Revisione per REV IA3S01EZZPARI04A3001D17	C. Rossi	19/07/2022	A. Rossi	19/07/2022	M. Mareselli	21/07/2022	

File: IA3S01EZZPARI04A3001D.DWG n. Esab: 1