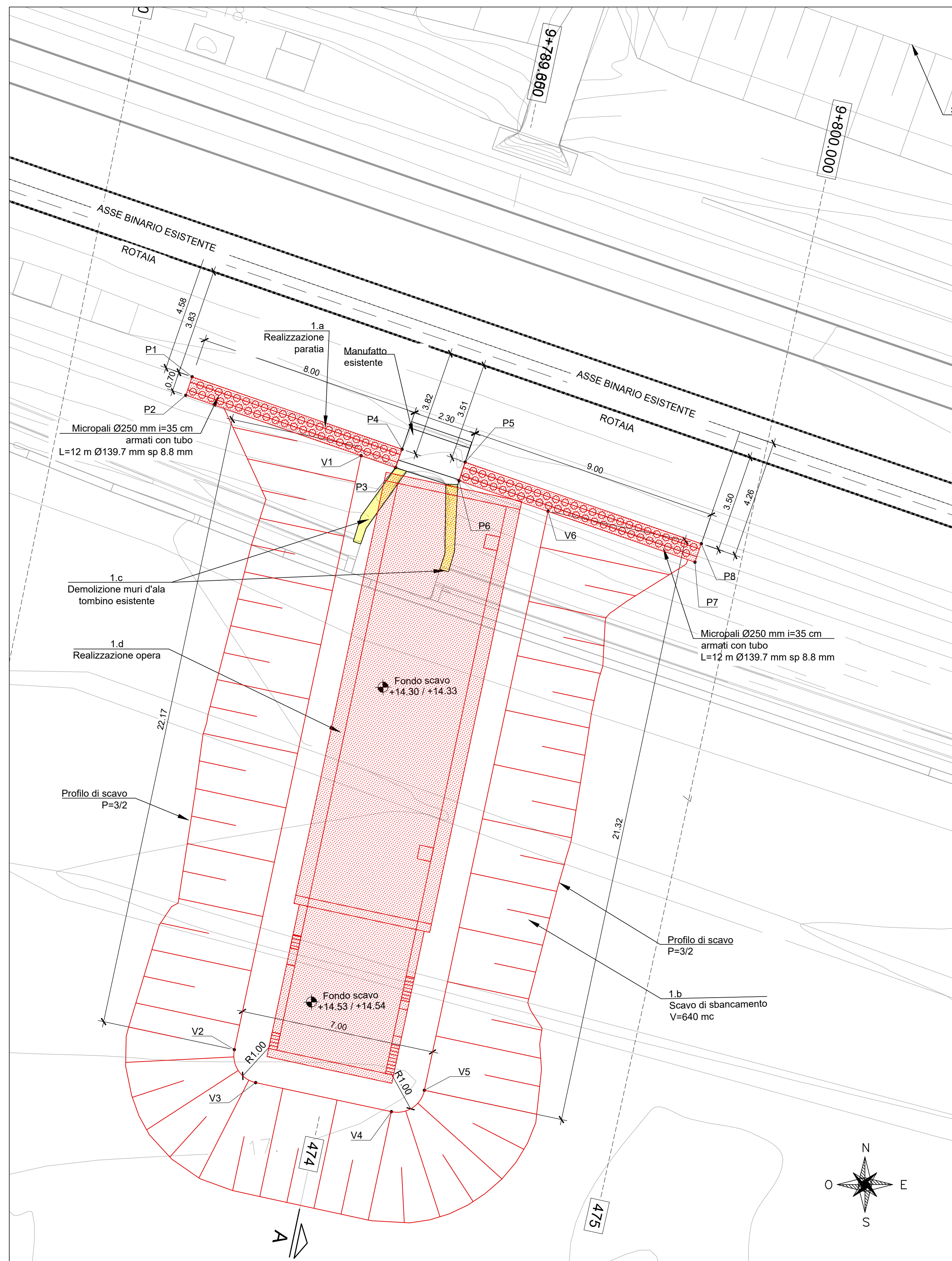


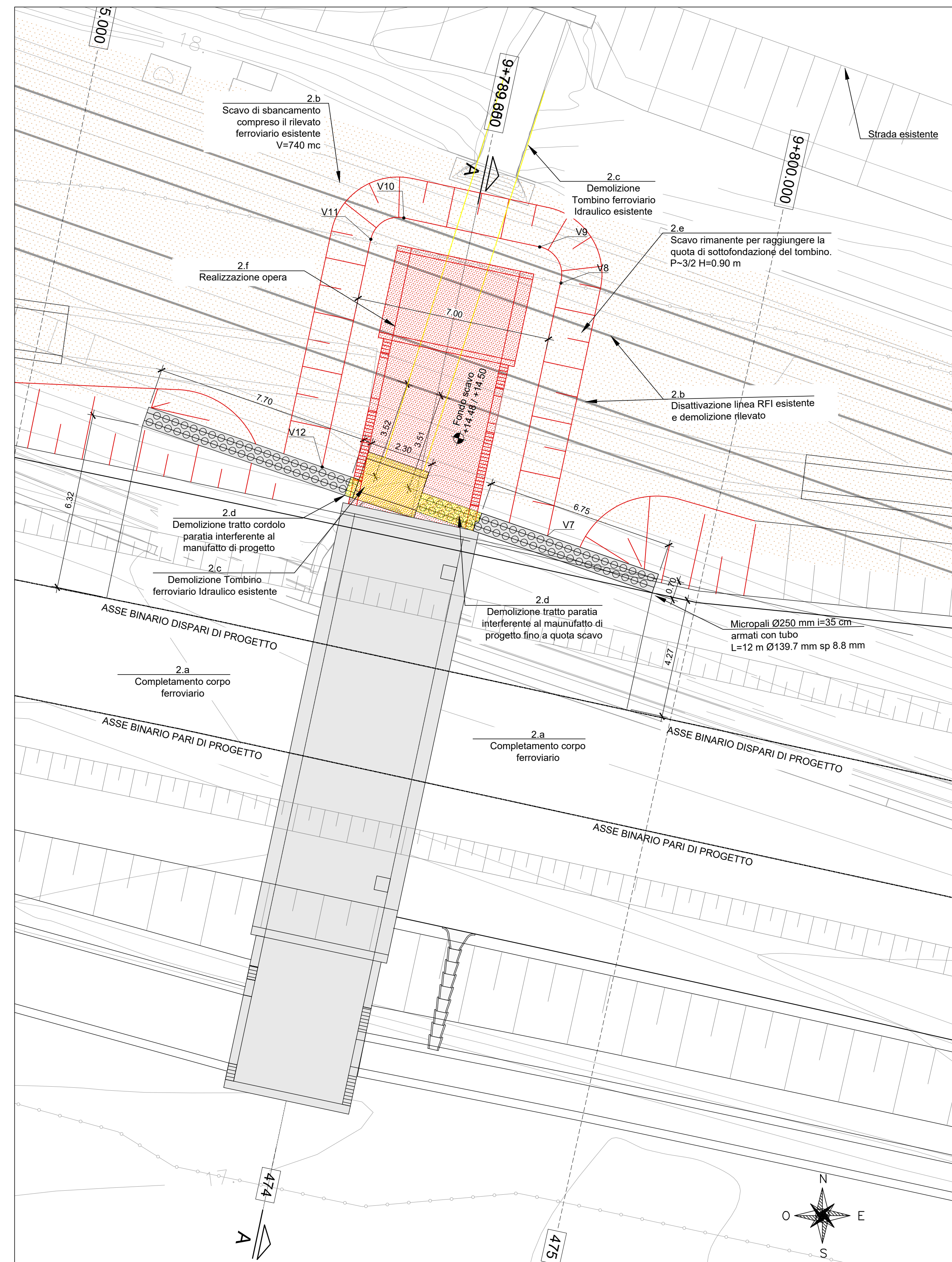
FASE 1 - Planimetria

Scala 1:100



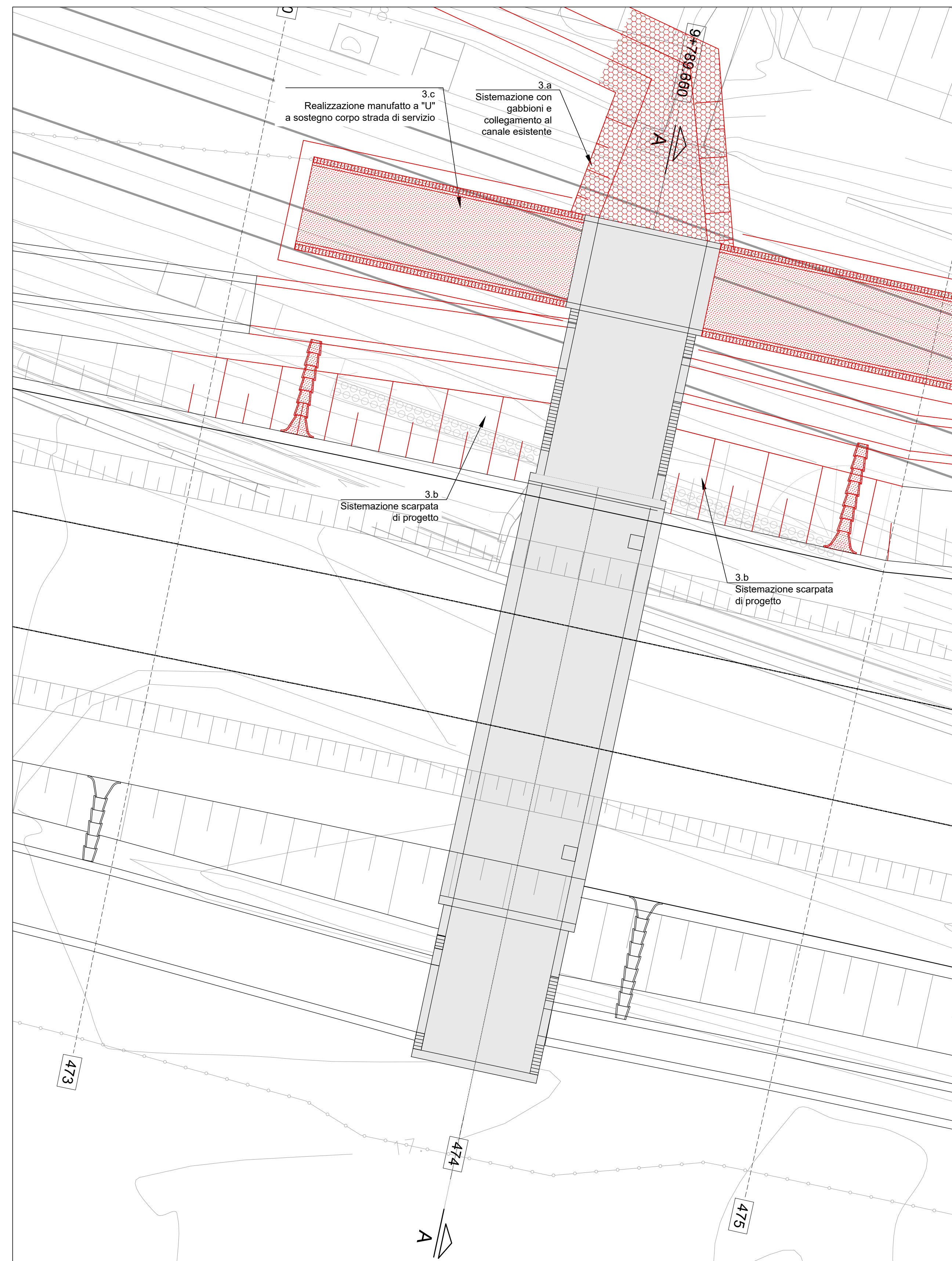
FASE 2 - Planimetria

Scala 1:100

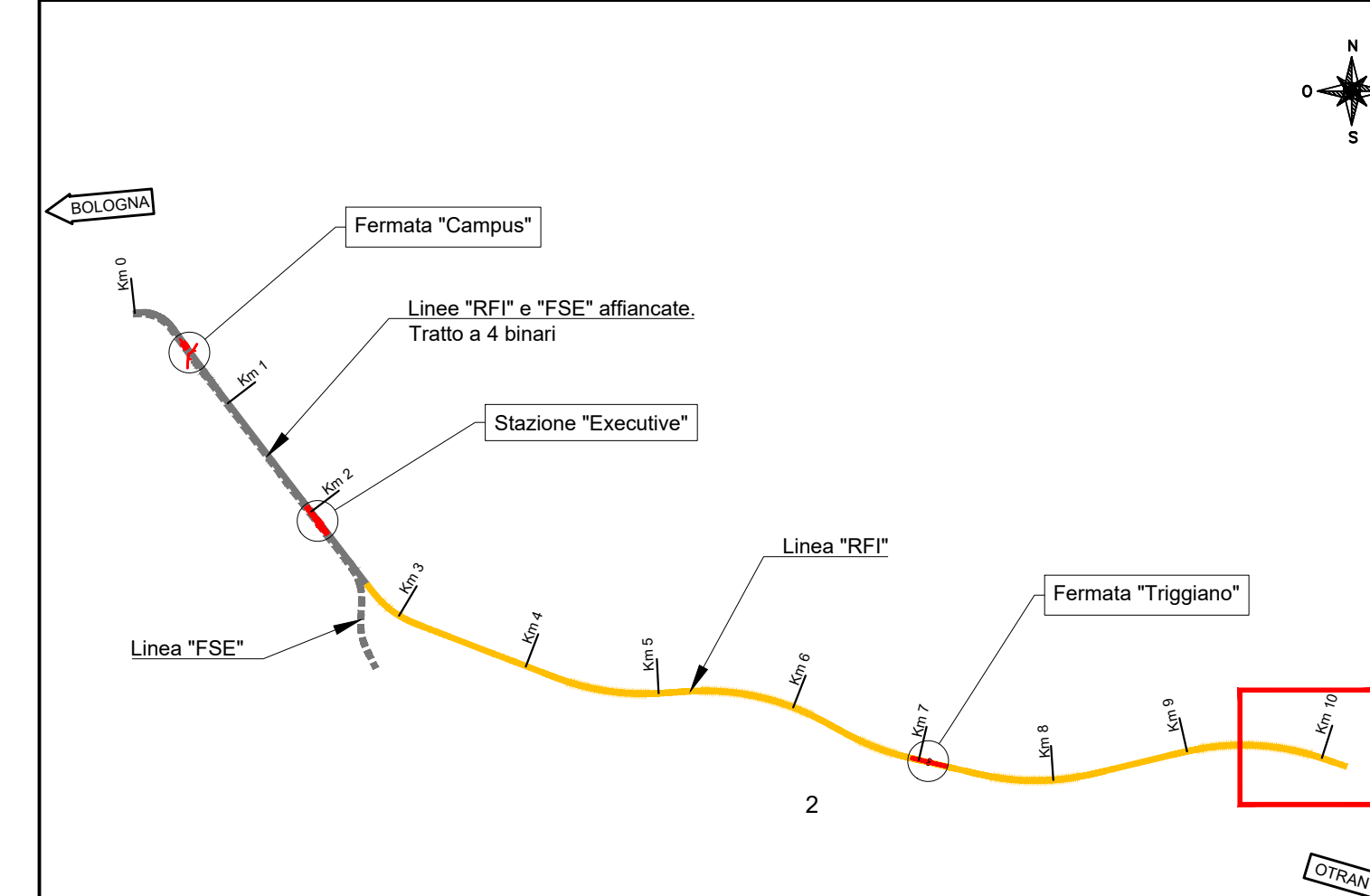


FASE 3 - Planimetria

Scala 1:100



PIANTA CHIAVE



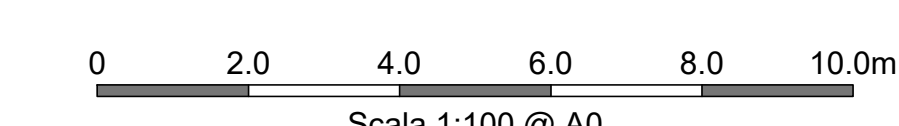
NOTE

- Tutte le dimensioni sono espresse in metri salvo diversamente specificato.
- Tutte le quote altimetriche sono espresse in metri e riferite al m.m.
- Durante la prima fase realizzativa, la ferrovia esistente rimane in esercizio.
- La funzione della paratia di micropali è quella di sostenere lo scavo per la realizzazione del nuovo tombino sotto alla ferrovia in progetto senza che lo scavo stesso interferisca col tombino e la ferrovia esistente.

TRACCIAMENTO PARATIE		
	X [m]	Y [m]
P1	2686075.38	4550387.51
P2	2686075.15	4550386.85
P3	2686082.71	4550384.25
P4	2686082.94	4550384.91
P5	2686085.22	4550384.44
P6	2686085.00	4550383.77
P7	2686093.50	4550380.84
P8	2686093.73	4550381.50

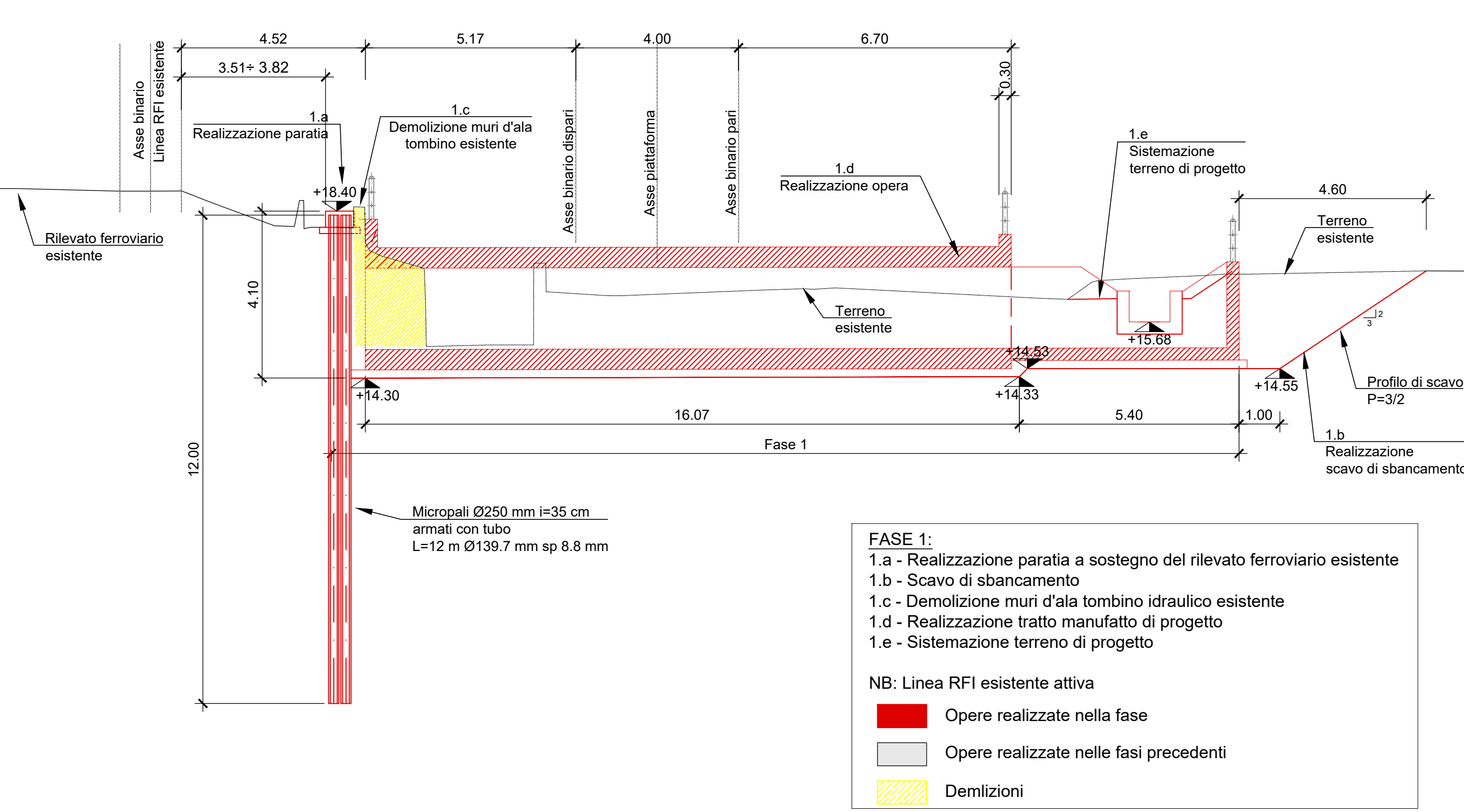
TRACCIAMENTO COORDINATE FASE 1		
	X [m]	Y [m]
V1	2686081.47	4550384.67
V2	2686076.90	4550363.29
V3	2686077.67	4550362.10
V4	2686082.56	4550361.06
V5	2686083.75	4550361.82
V6	2686088.20	4550382.67

TRACCIAMENTO COORDINATE FASE 2		
	X [m]	Y [m]
V7	2686089.73	4550382.89
V8	2686090.22	4550392.09
V9	2686089.45	4550393.28
V10	2686084.56	4550394.32
V11	2686083.37	4550393.56
V12	2686081.62	4550385.36



FASE 1 - Sezione longitudinale A-A

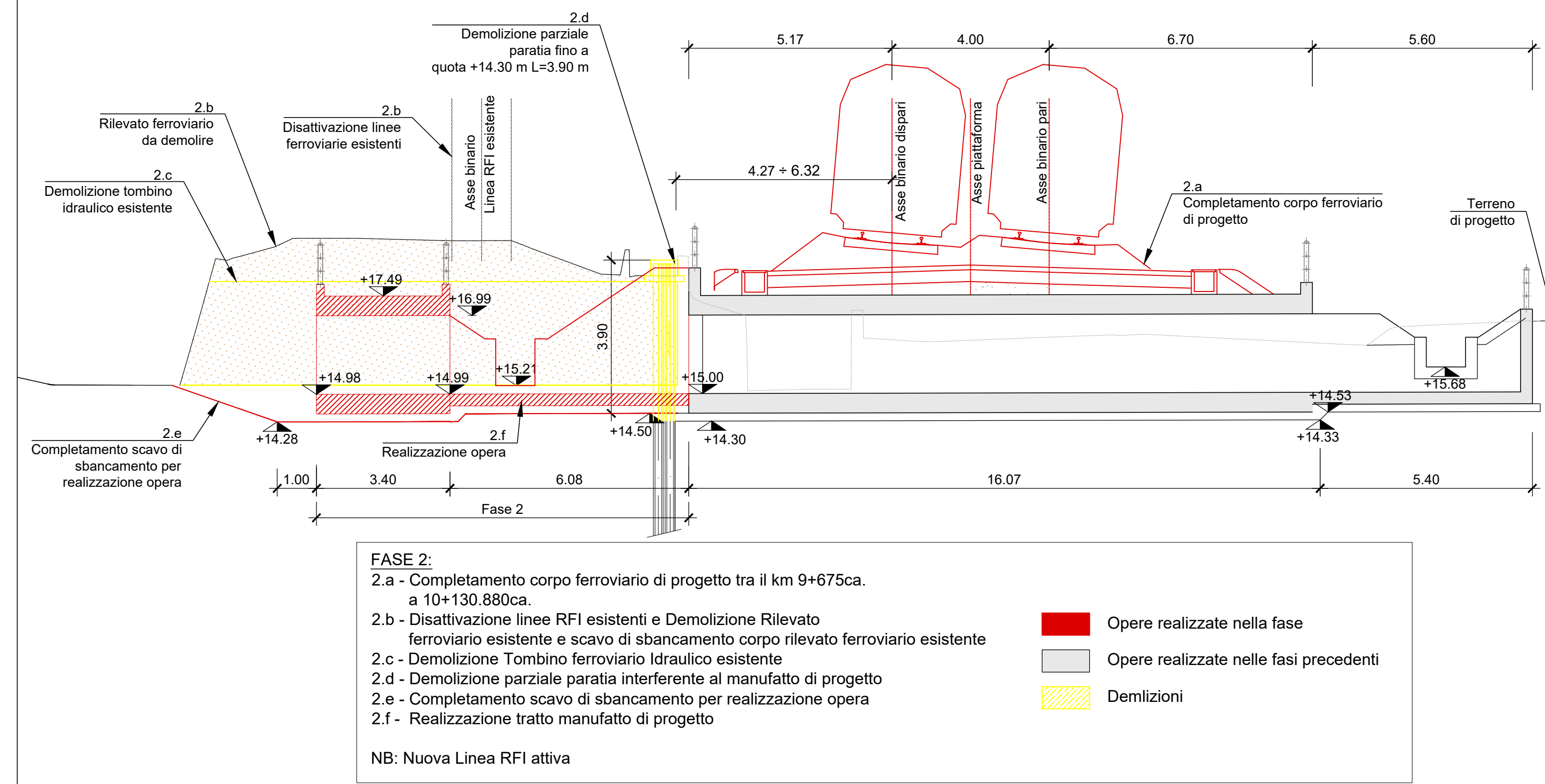
Scala 1:100



- FASE 1:
- 1.a - Realizzazione paratia a sostegno del rilevato ferroviario esistente
 - 1.b - Scavo di sbancamento
 - 1.c - Demolizione muri d'ala tombino idraulico esistente
 - 1.d - Realizzazione tratto manufatto di progetto
 - 1.e - Sistemazione terreno di progetto
- NB: Linea RFI esistente attiva
- Operate realizzate nella fase
 - Operate realizzate nelle fasi precedenti
 - Demolizioni

FASE 2 - Sezione longitudinale A-A

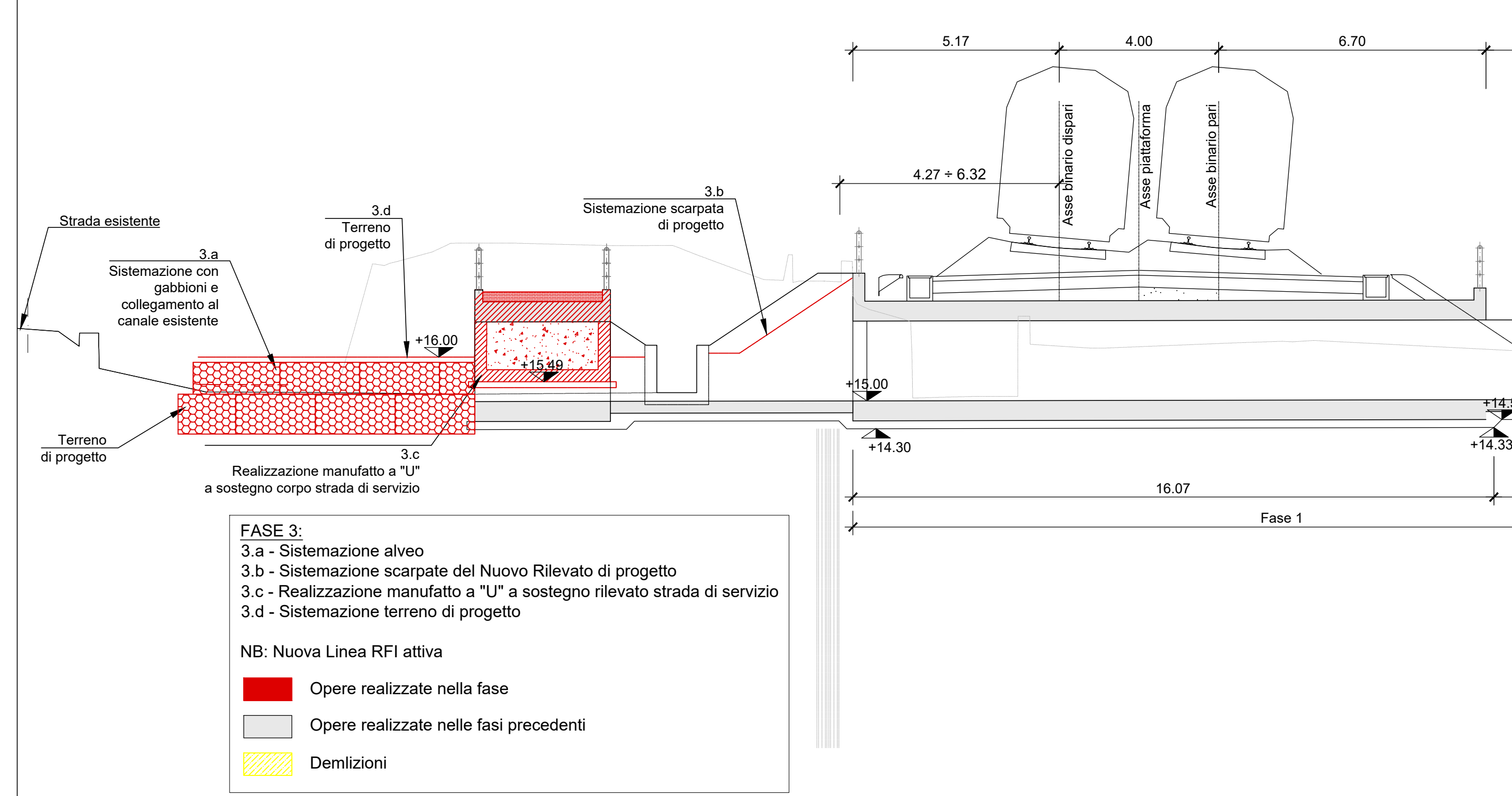
Scala 1:100



- FASE 2:
- 2.a - Completamento corpo ferroviario di progetto tra il km 9+675ca. - b 10+130.860ca.
 - 2.b - Disattivazione linea RFI esistente e Demolizione Rilevato ferroviario esistente e scavo di sbancamento corpo rilevato ferroviario esistente
 - 2.c - Demolizione Tombino ferroviario idraulico esistente
 - 2.d - Demolizione parziale paratia interferente al manufatto di progetto
 - 2.e - Completamento scavo di sbancamento per realizzazione opera
 - 2.f - Realizzazione tratto manufatto di progetto
- NB: Nuova Linea RFI attiva
- Operate realizzate nella fase
 - Operate realizzate nelle fasi precedenti
 - Demolizioni

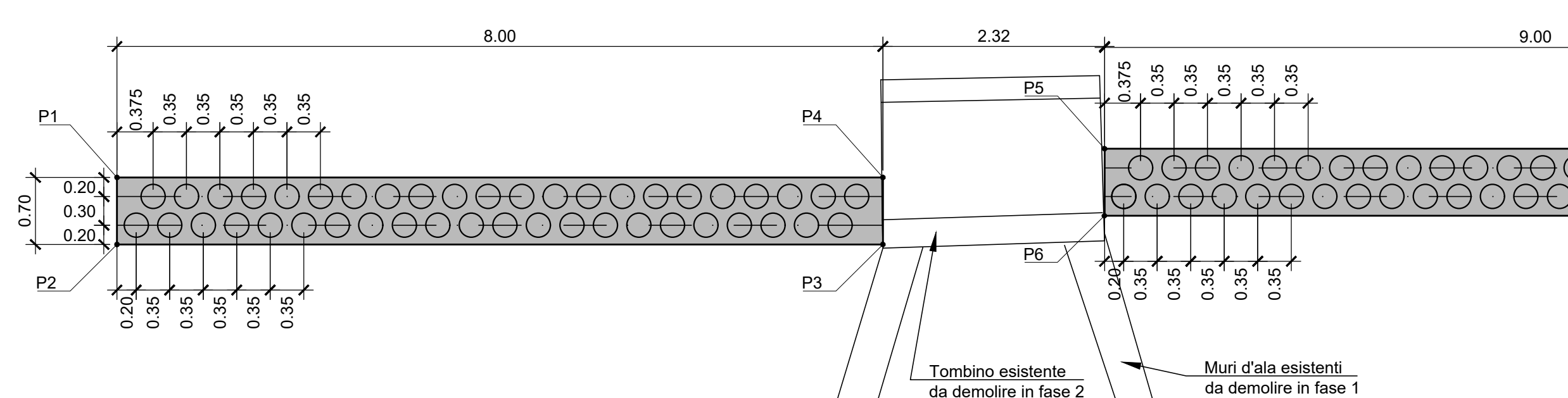
FASE 3 - Sezione longitudinale A-A

Scala 1:100

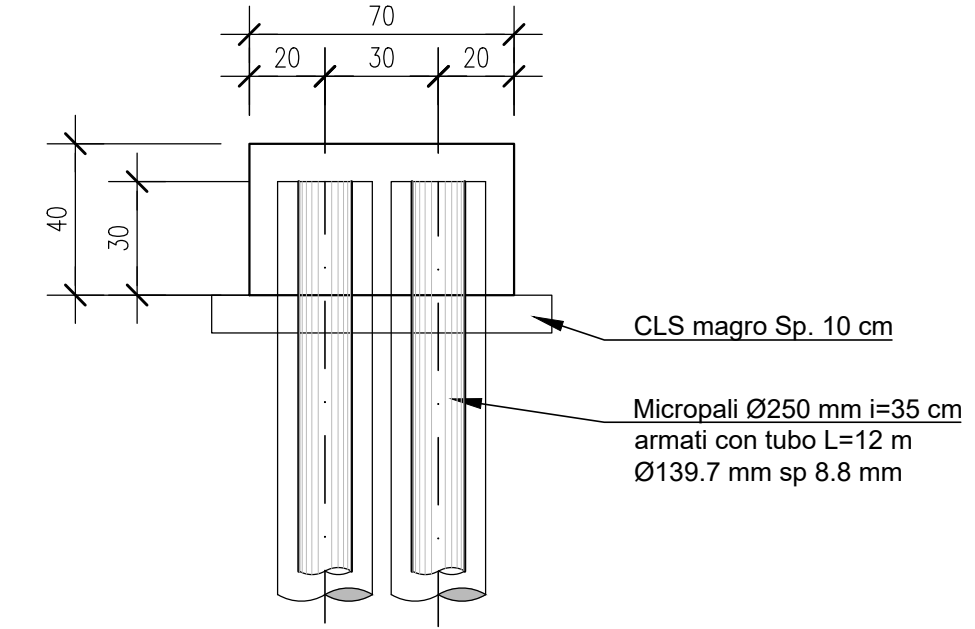


- FASE 3:
- 3.a - Sistemazione alveo
 - 3.b - Sistemazione scarpate del Nuovo Rilevato di progetto
 - 3.c - Realizzazione manufatto a "U" a sostegno rilevato strada di servizio
 - 3.d - Sistemazione terreno di progetto
- NB: Nuova Linea RFI attiva
- Operate realizzate nella fase
 - Operate realizzate nelle fasi precedenti
 - Demolizioni

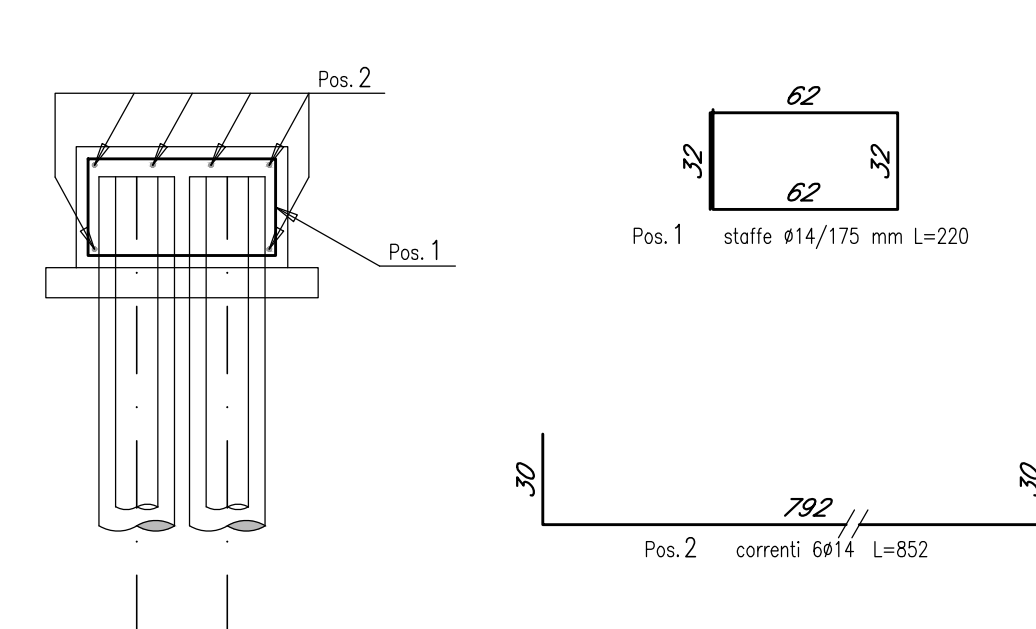
Pianta della paratia provvisoria - Scala 1:50



Dettaglio paratia provvisoria - Scala 1:20



Dettaglio armatura trave di coronamento - Scala 1:25



COMMITTENTE: **RFI** RETE FERROVIARIA ITALIANA GRUPPO FERROVIE DELLO STATO ITALIANE
 DIREZIONE INVESTIMENTI DIREZIONE PROGRAMMI INVESTIMENTI DIRETTRICE SUD - PROGETTO ADRIATICA

DIREZIONE LAVORI: **ITALFERRA** GRUPPO FERROVIE DELLO STATO ITALIANE

APPALTATORE: **ACOSTINO COSTRUZIONI GENERALI**

PROGETTAZIONE: **mpa** **CRISTOFORINI** **HUB**

PROGETTO ESECUTIVO
LINEA BARI-LECCE - RIASSETTO NODO DI BARI
TRATTA A SUD DI BARI
VARIANTE DI TRACCIATO TRA BARI C.LE E BARI TORRE A MARE

TOMBINI IDRAULICI FERROVIARI
 Tombino 4.00 m x 2.00 m
 Carpentaria e armatura paratie provvisoria

APPALTATORE: PROGETTAZIONE: SCALA: 1:100

REVISIONI:

Rev.	Descrizione	Redatto	Data	Verificato	Data	Approvato	Data	Autore/Rev. Data
A	Invio progetto	C. Pina	16/04/2021	A. Pina	16/04/2021	M. Pina	16/04/2021	D. Pina
B	Revisione per RFI	C. Pina	16/04/2021	A. Pina	20/04/2021	M. Pina	20/04/2021	D. Pina
C	Revisione per RFI	C. Pina	20/04/2021	A. Pina	30/04/2021	M. Pina	30/04/2021	D. Pina
D	Revisione per RFI	C. Pina	13/07/2021	A. Pina	16/07/2021	M. Pina	16/07/2021	D. Pina

File: IAS301EZZBARIG703002D.DWG n. Elab: