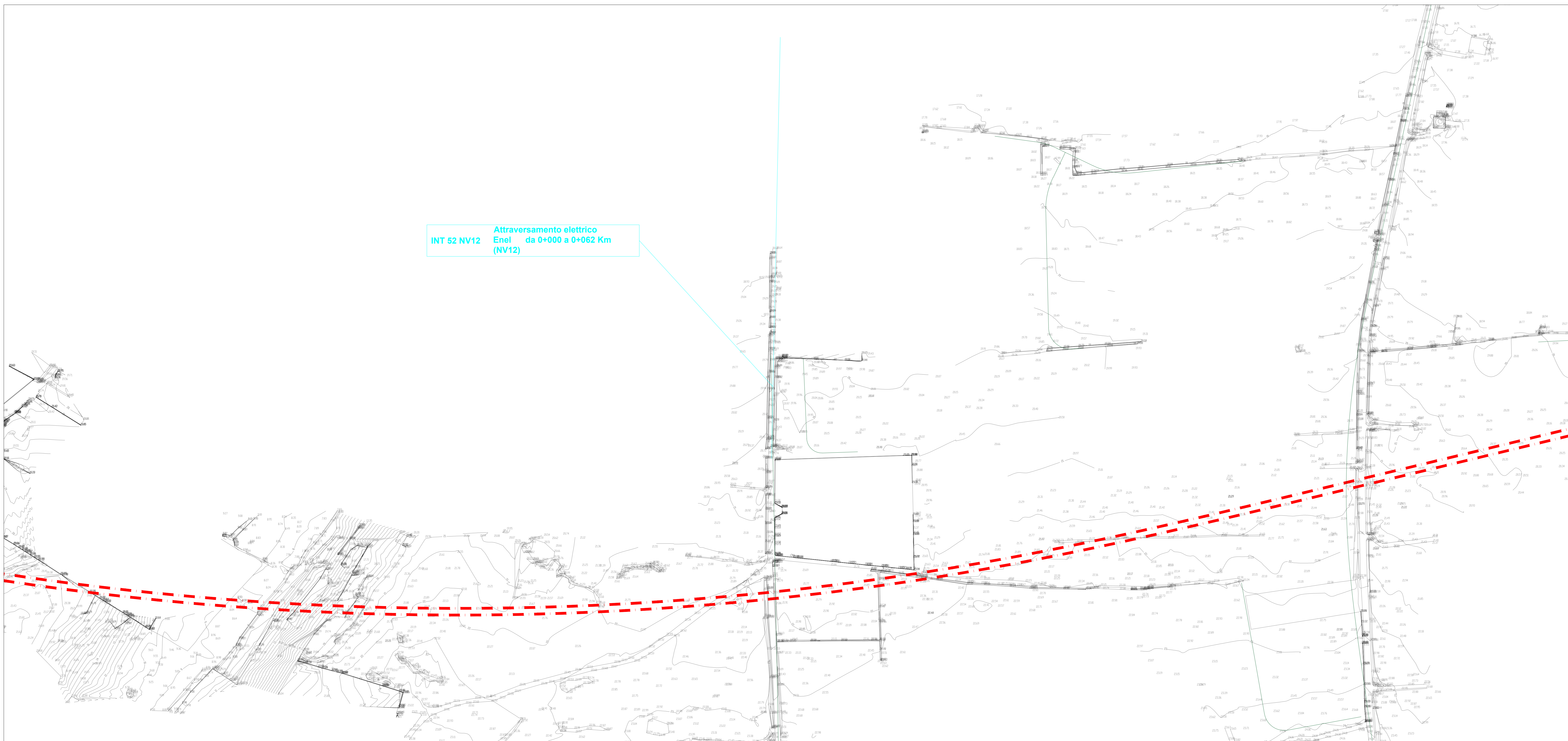


Planimetria d'inquadramento su rilievo celerimetrico in scala 1:1000



Legenda

COROGRAFIA GENERALE

Area interessata dall'attraversamento

RFI Asse Binari di progetto

FSE Asse binari

Asse viabilità

CATASTALE

Deviazioni di strade e corsi d'acqua

Nuova sede ferroviaria

Asservimenti

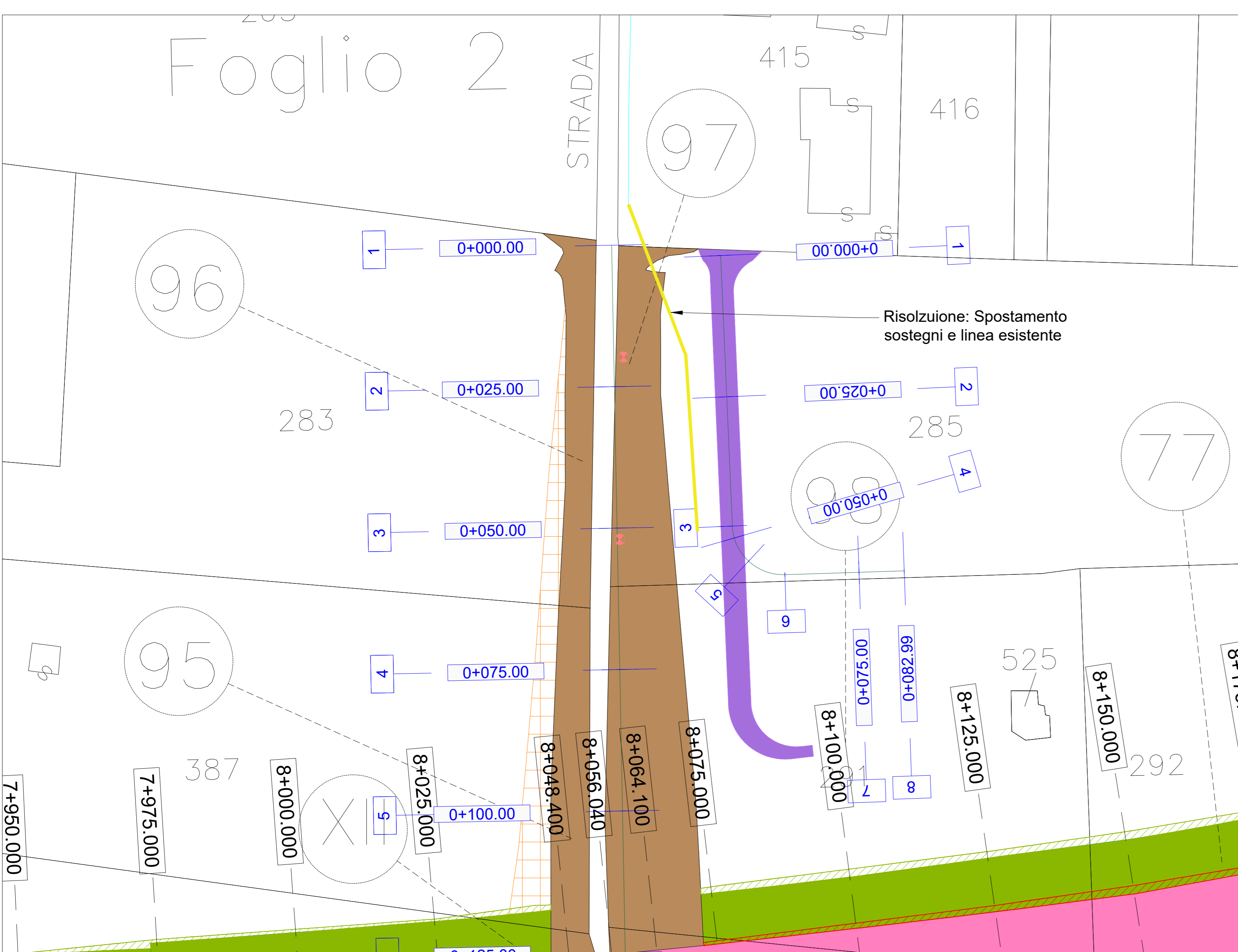
Mitigazioni ambientali

Occupazioni temporanee

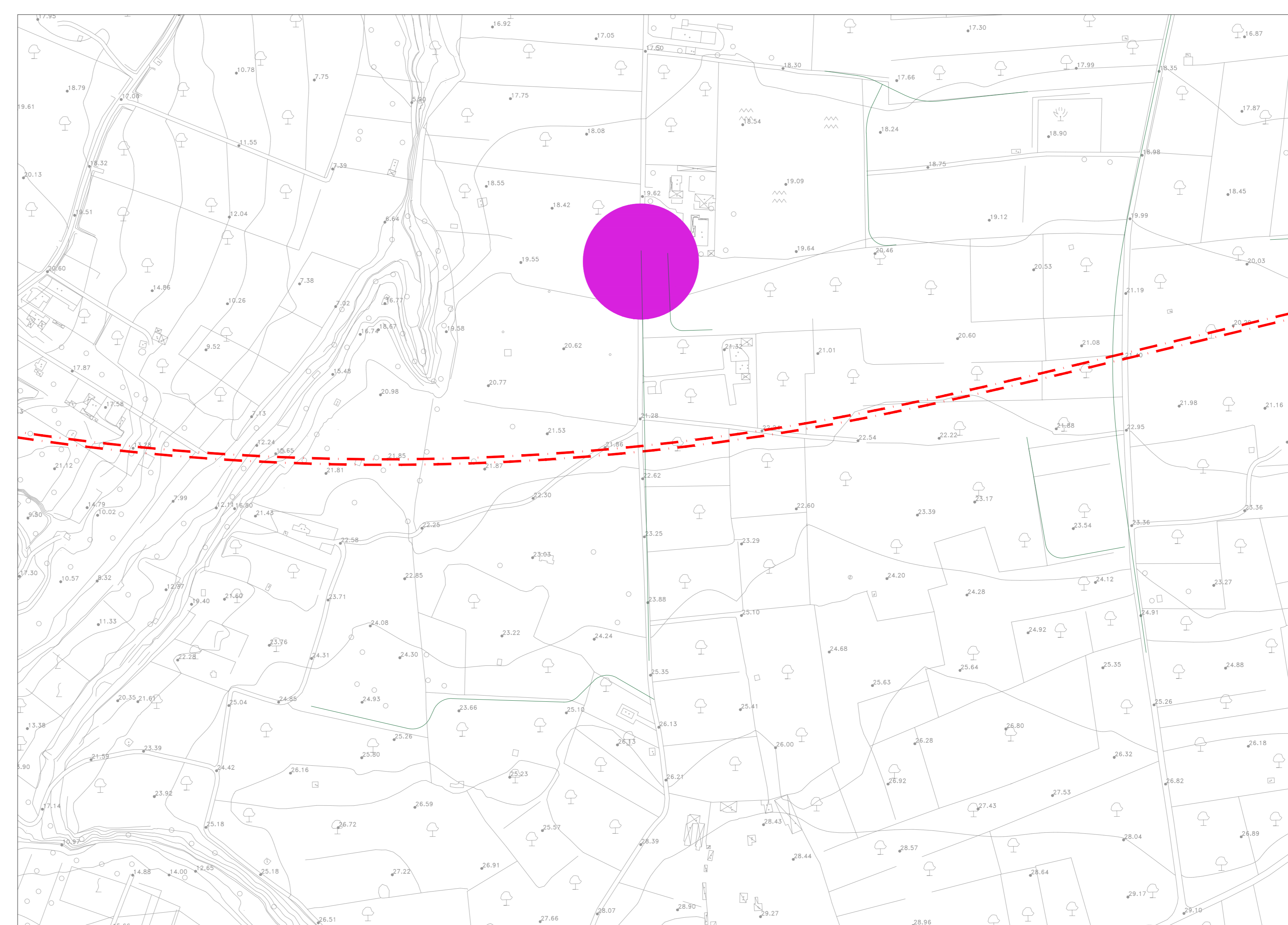
Interferenza

Risoluzione

Planimetria catastale in scala 1:500



Planimetria d'inquadramento su CTR in scala 1:2000



COMMITTENTE:

RFI
RETE FERROVIARIA ITALIANA
GRUPPO FERROVIE DELLO STATO ITALIANE
DIREZIONE INVESTIMENTI
DIREZIONE PROGRAMMI INVESTIMENTI
DIRETTRICE SUD - PROGETTO ADRIATICA

DIREZIONE LAVORI:

ITALFERR
GRUPPO FERROVIE DELLO STATO ITALIANE

APPALTATORE:

AD AGOSTINO
COSTRUZIONI GENERALI

PROGETTAZIONE:

MANDATARIO: **pa** MANDANTE: **CONTRASTA** **HUB**

PROGETTO ESECUTIVO

LINEA BARI-LECCE - RIASSETTO NODO DI BARI
TRATTA A SUD DI BARI
VARIANTE DI TRACCIATO TRA BARI C.LE E BARI TORRE A MARE

SERVIZI INTERFERENTI

Interferenza 52 E-Distribuzione - Planimetria generale

Rev.	Descrizione	Redatto	Data	Verificato	Data	Approvato	Data	AutORIZZATO	Data
A	Disegno esecutivo	M. Trivelli	09/11/2022	L. Spinuzzi	09/11/2022	M. Rinaldi	04/11/2022	L. Spinuzzi	09/11/2022
B	Disegno esecutivo	M. Trivelli	04/07/2022	L. Spinuzzi	05/07/2022	M. Rinaldi	04/07/2022	L. Spinuzzi	09/11/2022

File: IA3S01EZZPZS103000228.DWG n. Elab.: 438