

COMMITTENTE:



DIREZIONE INVESTIMENTI
DIREZIONE PROGRAMMI INVESTIMENTI
DIRETTRICE SUD - PROGETTO ADRIATICA

DIREZIONE LAVORI:



APPALTATORE:

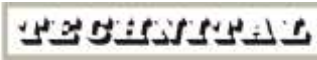


PROGETTAZIONE:

MANDATARIA



MANDANTE



PROGETTO ESECUTIVO

RIASSETTO NODO DI BARI

TRATTA A SUD DI BARI: VARIANTE DI TRACCIATO TRA BARI CENTRALE E BARI TORRE A MARE

SERVIZI INTERFERENTI

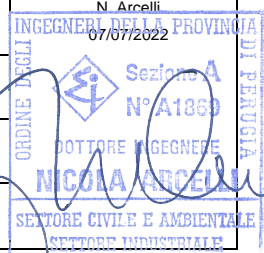
DOSSIER DI RISOLUZIONE INTERFERENZE TELEFONICHE

APPALTATORE	PROGETTAZIONE	SCALA:
DIRETTORE TECNICO D. Agostino & Figli s.p.a. Ing. A. DI PALMA Costruzioni Generali s.r.l. (data e firma)	DIRETTORE DELLA PROGETTAZIONE Ing. M. RASIMELLI (data e firma)	---

COMMESSA LOTTO FASE ENTE TIPO DOC. OPERA / DISCIPLINA PROGR. REV.

IA3S **01** **E** **ZZ** **RG** **SI0300** **001** **C**

Rev.	Descrizione	Redatto	Data	Verificato	Data	Approvato	Data	Autorizzato/Data
A	EMISSIONE ESECUTIVA	F.Continisisio	22/09/2021	F.Lomurno	22/09/2021	D. Lorusso	22/09/2021	N. Arcelli 07/07/2022
B	EMISSIONE ESECUTIVA	F.Continisisio	03/01/2022	F.Lomurno	03/01/2022	D. Lorusso	04/01/2022	
C	EMISSIONE ESECUTIVA	M.Tittarelli L.Spinozzi	04/07/2022	M. Rasinelli	05/07/2022	L. Spinuzzi	06/07/2022	



File: IA3S01EZZRGSi0300001C

n. Elab.

APPALTATORE: D'AGOSTINO ANGELO ANTONIO COSTRUZIONI GENERALI s.r.l.	RIASSETTO NODO DI BARI					
PROGETTISTA: Mandataria: Mandante: RPA srl Technital SpA HUB Engineering Scarl	TRATTA A SUD DI BARI – VARIANTE DI TRACCIATO TRA BARI CENTRALE E BARI TORRE A MARE					
PROGETTO ESECUTIVO: Relazione generale-Risoluzione interferenze telefoniche	PROGETTO	LOTTO	CODIFICA	DOCUMENTO	REV.	FOGLIO
	IA3S	01	E ZZ RG	SI0300 001	C	2 DI 34

INDICE

1. PREMESSA	3
2. NORMATIVA DI RIFERIMENTO	4
3. INQUADRAMENTO GENERALE DEL PROGETTO	5
4. ELABORATI DI RIFERIMENTO	6
5. DIFFERENZE DELLE INTERFERENZE TRA PD E PE	7
6. INTERLOCUZIONE CON L'ENTE GESTORE	8
7. RISOLUZIONE DELLE INTERFERENZE	9
7.1 INT 13A FASTWEB.....	9
7.2 INT 13 - 14 TELECOM	9
7.2.1 INT 53	12
7.2.2 INT 60	15
7.2.3 INT 61	16
7.2.4 INT 62	19
7.2.5 INT 64	21
7.2.6 INT 66	25
7.2.7 PRED. 68	27
7.2.8 PRED. 69	28
7.2.9 INT 70	30
7.2.10 PRED. 71	32

APPALTATORE: D'AGOSTINO ANGELO ANTONIO COSTRUZIONI GENERALI s.r.l.	RIASSETTO NODO DI BARI					
PROGETTISTA: <u>Mandatario:</u> <u>Mandante:</u> RPA srl Technital SpA HUB Engineering Scarl	TRATTA A SUD DI BARI – VARIANTE DI TRACCIATO TRA BARI CENTRALE E BARI TORRE A MARE					
PROGETTO ESECUTIVO: Relazione generale-Risoluzione interferenze telefoniche	PROGETTO IA3S	LOTTO 01	CODIFICA E ZZ RG	DOCUMENTO SI0300 001	REV. C	FOGLIO 3 DI 34

1. PREMESSA

La presente relazione si prefigge lo scopo di illustrare la situazione relativa alle linee telefoniche esistenti, ad oggi conosciute, interferenti con la realizzazione della variante di tracciato ferroviario tra Bari centrale e Bari Torre a mare. La finalità del documento è dare evidenza di quanto presente nel sottosuolo al fine di scongiurare qualunque tipo di disturbo con le reti di nuova realizzazione. L' elemento di partenza per la definizione delle planimetrie indicanti i sottoservizi è stato il censimento redatto in occasione del progetto definitivo. Nella fase esecutiva, d'intesa con gli Enti Gestori, sono stati effettuati rilievi, sopralluoghi e indagini sui luoghi interessati dal tracciato ferroviario e dalle nuove viabilità per verificare l'esistenza di eventuali interferenze non censite e l'esatto posizionamento di quelle già note.

In fase esecutiva, per queste interferenze viene redatto il seguente documento "Risoluzione interferenze telefoniche", contenente un riepilogo delle interferenze telefoniche censite nel PE e confrontate con quelle riportate nel PD, i riferimenti degli elaborati specifici e delle planimetrie di inquadramento per ogni interferenza e un riassunto delle proposte di risoluzione. Nel presente studio è, inoltre, inclusa la trattazione di alcune predisposizioni telefoniche richieste dall'ente gestore.

APPALTATORE: D'AGOSTINO ANGELO ANTONIO COSTRUZIONI GENERALI s.r.l.	RIASSETTO NODO DI BARI					
PROGETTISTA: Mandatario: Mandante: RPA srl Technital SpA HUB Engineering Scarl	TRATTA A SUD DI BARI – VARIANTE DI TRACCIATO TRA BARI CENTRALE E BARI TORRE A MARE					
PROGETTO ESECUTIVO: Relazione generale-Risoluzione interferenze telefoniche	PROGETTO	LOTTO	CODIFICA	DOCUMENTO	REV.	FOGLIO
	IA3S	01	E ZZ RG	SI0300 001	C	4 DI 34

2. NORMATIVA DI RIFERIMENTO

- S.T.I. – Regolamento UE N.1299/2014 della commissione del 18 novembre 2014 e successivo Regolamento di esecuzione UE 2019/776 della commissione del 16 maggio 2019.
- Decreto Ministeriale n.449 del 21 marzo 1988: *Approvazione nelle norme tecniche per la progettazione, l'esecuzione e l'esercizio delle linee elettriche aeree esterne.*

In via generale le modalità di esecuzione dei lavori saranno le seguenti:

- **Linee in cavo sotterraneo sottopassanti i binari**
 - I lavori di scavo, se effettuati a cielo aperto, verranno eseguiti con tutti gli accorgimenti del caso per ridurre al minimo il disturbo al traffico.
 - Il cavo verrà disposto, per tutta la larghezza dei binari ad una profondità normale, misurata dal piano del ferro al piano tangente superiore del tubo, non inferiore a metri 1.50 con scavo fatto a cielo aperto.
 - Il cavo sarà sfilabile in modo da permettere la sua sostituzione in caso di guasto, senza manomettere la sede ferroviaria

APPALTATORE: D'AGOSTINO ANGELO ANTONIO COSTRUZIONI GENERALI s.r.l.	RIASSETTO NODO DI BARI					
PROGETTISTA: <u>Mandatario:</u> <u>Mandante:</u> RPA srl Technital SpA HUB Engineering Scarl	TRATTA A SUD DI BARI – VARIANTE DI TRACCIATO TRA BARI CENTRALE E BARI TORRE A MARE					
PROGETTO ESECUTIVO: Relazione generale-Risoluzione interferenze telefoniche	PROGETTO	LOTTO	CODIFICA	DOCUMENTO	REV.	FOGLIO
	IA3S	01	E ZZ RG	SI0300 001	C	5 DI 34

3. INQUADRAMENTO GENERALE DEL PROGETTO

La progettazione in oggetto riguarda la realizzazione della variante di tracciato lungo la linea Bari – Lecce nella tratta compresa tra Bari C.le e Bari Torre a Mare (sviluppo 10,130 km). Il progetto definitivo è parte di un più vasto complesso progettuale relativo all'evoluzione del Nodo ferroviario di Bari volto alla razionalizzazione, riorganizzazione e miglioramento in generale del trasporto ferroviario, al miglior inserimento delle reti ferroviarie nel territorio urbano della città di Bari e alla riqualificazione urbanistica delle aree che saranno dismesse.

Il complesso progettuale comprende:

- la variante della tratta ferroviaria Bari C.le – Bari Torre a Mare;
- la realizzazione della nuova Fermata Campus;
- la realizzazione della nuova Stazione Executive;
- la realizzazione della nuova Fermata Triggiano;
- la soppressione di 1 passaggio a livello delle Ferrovie Sud Est;
- la dismissione della linea ferroviaria esistente;
- le opere di mitigazione ambientale e di riambientalizzazione.

La variante di tracciato in progetto è una variante della linea ferroviaria FS esistente tra la stazione di Bari Centrale, subito a valle della FSE della radice lato Lecce alla progressiva della linea storica Km 649+21375 (dove è posto il km 0+00 dell'inizio intervento) e affiancandosi al tracciato della linea ferroviaria delle Ferrovie Sud Est si sviluppa verso sud est con ritorno sulla linea ferroviaria FS esistente all'ingresso della stazione di Bari Torre a Mare alla progressiva 658+760 (che coincide con la progressiva di fine intervento al km 10+130). La variante di tracciato attraversa i territori dei Comuni di Bari, Triggiano e Noicattaro.

APPALTATORE: D'AGOSTINO ANGELO ANTONIO COSTRUZIONI GENERALI s.r.l.	RIASSETTO NODO DI BARI					
PROGETTISTA: Mandatario: Mandante: RPA srl Technital SpA HUB Engineering Scarl	TRATTA A SUD DI BARI – VARIANTE DI TRACCIATO TRA BARI CENTRALE E BARI TORRE A MARE					
PROGETTO ESECUTIVO: Relazione generale-Risoluzione interferenze telefoniche	PROGETTO IA3S	LOTTO 01	CODIFICA E ZZ RG	DOCUMENTO SI0300 001	REV. C	FOGLIO 6 DI 34

4. ELABORATI DI RIFERIMENTO

Di seguito vengono riportati gli elaborati di riferimento:

IA3S	01	E	ZZ	R	G	S	I	0	3	0	0	0	0	1	C	Dossier di risoluzione interferenze telefoniche
IA3S	01	E	ZZ	P	Z	S	I	0	3	0	0	0	0	1	C	Interferenze 13-13a-14 Telecom/Fastweb - Planimetria generale
IA3S	01	E	ZZ	A	Z	S	I	0	3	0	0	0	0	1	C	Interferenze 13-13a-14 Telecom/Fastweb - Piante, sezioni e particolari costruttivi
IA3S	01	E	ZZ	P	Z	S	I	0	3	0	0	0	0	2	B	Interferenza 53 Telecom - Planimetria generale
IA3S	01	E	ZZ	A	Z	S	I	0	3	0	0	0	0	2	B	Interferenza 53 Telecom - Piante, sezioni e particolari costruttivi
IA3S	01	E	ZZ	P	Z	S	I	0	3	0	0	0	0	3	B	Interferenze 60-61 Telecom - Planimetria generale
IA3S	01	E	ZZ	A	Z	S	I	0	3	0	0	0	0	3	B	Interferenze 60-61 Telecom - Piante, sezioni e particolari costruttivi
IA3S	01	E	ZZ	P	Z	S	I	0	3	0	0	0	0	4	B	Interferenza 62 Telecom - Planimetria generale
IA3S	01	E	ZZ	A	Z	S	I	0	3	0	0	0	0	4	B	Interferenza 62 Telecom - Piante, sezioni e particolari costruttivi
IA3S	01	E	ZZ	P	Z	S	I	0	3	0	0	0	0	5	B	Interferenze 64-66 Telecom - Planimetria generale
IA3S	01	E	ZZ	A	Z	S	I	0	3	0	0	0	0	5	B	Interferenze 64-66 Telecom - Piante, sezioni e particolari costruttivi
IA3S	01	E	ZZ	P	Z	S	I	0	3	0	0	0	0	6	B	Predisposizione 68 Telecom - Planimetria generale
IA3S	01	E	ZZ	A	Z	S	I	0	3	0	0	0	0	6	B	Predisposizione 68 Telecom - Piante, sezioni e particolari costruttivi
IA3S	01	E	ZZ	P	Z	S	I	0	3	0	0	0	0	7	B	Predisposizione 69 Telecom - Planimetria generale
IA3S	01	E	ZZ	A	Z	S	I	0	3	0	0	0	0	7	B	Predisposizione 69 Telecom - Piante, sezioni e particolari costruttivi
IA3S	01	E	ZZ	P	Z	S	I	0	3	0	0	0	0	8	B	Interferenza 70 Telecom - Planimetria generale
IA3S	01	E	ZZ	A	Z	S	I	0	3	0	0	0	0	8	B	Interferenza 70 Telecom - Piante, sezioni e particolari costruttivi
IA3S	01	E	ZZ	P	Z	S	I	0	3	0	0	0	0	9	B	Predisposizione 71 Telecom - Planimetria generale
IA3S	01	E	ZZ	A	Z	S	I	0	3	0	0	0	0	9	B	Predisposizione 71 Telecom - Piante, sezioni e particolari costruttivi

APPALTATORE: D'AGOSTINO ANGELO ANTONIO COSTRUZIONI GENERALI s.r.l.	RIASSETTO NODO DI BARI					
PROGETTISTA: Mandatario: Mandante: RPA srl Technital SpA HUB Engineering Scarl	TRATTA A SUD DI BARI – VARIANTE DI TRACCIATO TRA BARI CENTRALE E BARI TORRE A MARE					
PROGETTO ESECUTIVO: Relazione generale-Risoluzione interferenze telefoniche	PROGETTO IA3S	LOTTO 01	CODIFICA E ZZ RG	DOCUMENTO SI0300 001	REV. C	FOGLIO 7 DI 34

5. DIFFERENZE DELLE INTERFERENZE TRA PD E PE

Per quanto riguarda le interferenze di Telecom e Fastweb, nel progetto definitivo sono state censite complessivamente 5 interferenze, nessuna delle quali con indicazione di risoluzione. In fase di Progettazione Esecutiva, sono state effettuate, d'intesa con gli Enti Gestori, indagini sui luoghi interessati dal tracciato ferroviario e dalle nuove viabilità per verificare l'esistenza di eventuali interferenze non censite e per la verifica e l'esatto posizionamento di quelle già note. Il risultato delle indagini ha portato il numero complessivo delle interferenze, da 6 del Progetto Definitivo, a 13 di Progetto Esecutivo, infatti 7 sono le nuove interferenze riscontrate a seguito dei sopralluoghi.

Qui di seguito si mostra un sintetico riepilogo delle 13 interferenze appena citate:

		Telecom	Fastweb
1	Interferenze note da PD	Int. 04b - 05 – 14 - 41(FSE)	Int. 13 – 40(FSE)
2	Interferenze eliminate da PD e non riscontrate	Int. 41 (FSE)	Int. 40(FSE)
3	Interferenze confermate nel PD e rilevate nel PE	Int. 04b – 05 - 13 – 14 – 53 – 60 – 61 – 62 – 64 – 66 – 68 – 69 – 70 - 71	Int. 13a

Per queste interferenze la presente relazione contiene la descrizione delle modalità di risoluzione per ogni interferenza.

Il numero totale di interferenze risulta essere dunque pari a 15. Di queste

- 2 sono già risolte o a cura di un altro appalto (int. 04b – 05).
- 2 Interferenze censite nel definitivo non sono state riscontrate in fase esecutiva (int. 40 FSE e 41 FSE).

Si precisa che le interferenze n. 68 – 69 – 71 riportate nel censimento ed interferenti rispettivamente con le viabilità NV12, NV14, NV03 sono state trattate come nuove predisposizioni e non come reali interferenze con le opere progettuali.

APPALTATORE: D'AGOSTINO ANGELO ANTONIO COSTRUZIONI GENERALI s.r.l.	RIASSETTO NODO DI BARI					
PROGETTISTA: Mandatario: Mandante: RPA srl Technital SpA HUB Engineering Scarl	TRATTA A SUD DI BARI – VARIANTE DI TRACCIATO TRA BARI CENTRALE E BARI TORRE A MARE					
PROGETTO ESECUTIVO: Relazione generale-Risoluzione interferenze telefoniche	PROGETTO IA3S	LOTTO 01	CODIFICA E ZZ RG	DOCUMENTO SI0300 001	REV. C	FOGLIO 8 DI 34

6. INTERLOCUZIONE CON L'ENTE GESTORE

Gli Enti Gestori interessati da tali attività sono:

n.	Amministrazione/Enti	Indirizzo	Interferenze	Predisposizioni
14	TELECOM S.p.A. - Area Sud - Ufficio Tecnico	Piazza Mater Ecclesiae, 5 - 70124 Bari	N. 13 - 14 – 53 – 60 – 61 – 62 – 64 – 66 – 70	N. 68 – 69 – 71
16	FASTWEB S.p.A.	Via Caracciolo, 51 - 20155 Milano	N. 13a	

Le società TELECOM S.p.A. - Area Sud - Ufficio Tecnico e FASTWEB S.p.A. gestiscono sulla tratta le interferenze telefoniche che verranno trattate nella presente relazione.

A seguito delle interlocuzioni avute con tali enti, in fase di redazione del progetto esecutivo e dei conseguenti sopralluoghi effettuati, sono state discusse le fasi realizzative e le risoluzioni proposte per le interferenze di loro competenza.

- Con ODS n. 38 del 08/10/2020 ITALFERR trasmette all'appaltatore le planimetrie ricevute dall'ente TELECOM indicanti l'individuazione e le modalità di risoluzione delle infrastrutture telefoniche interferenti con le opere oggetto dell'intervento in appalto.
- In data 18/10/2021 si è tenuto un incontro tra l'appaltatore, ITALFERR, Telecom e i progettisti incaricati per discutere sulle modalità per la predisposizione degli elaborati progettuali per la risoluzione delle interferenze con la linea Telecom.
- In data 09/11/2021 si è svolto un sopralluogo su tutte le interferenze Telecom e Fastweb al fine di verificare l'esistenza o meno dell'interferenza e valutare la risoluzione progettuale più idonea, sulla base delle indicazioni dell'ente gestore.

APPALTATORE: D'AGOSTINO ANGELO ANTONIO COSTRUZIONI GENERALI s.r.l.	RIASSETTO NODO DI BARI					
PROGETTISTA: Mandatario: Mandante: RPA srl Technital SpA HUB Engineering Scarl	TRATTA A SUD DI BARI – VARIANTE DI TRACCIATO TRA BARI CENTRALE E BARI TORRE A MARE					
PROGETTO ESECUTIVO: Relazione generale-Risoluzione interferenze telefoniche	PROGETTO IA3S	LOTTO 01	CODIFICA E ZZ RG	DOCUMENTO SI0300 001	REV. C	FOGLIO 9 DI 34

7. RISOLUZIONE DELLE INTERFERENZE

Si riporta nei paragrafi successivi una descrizione delle singole interferenze per le quali è necessaria la risoluzione, definendo per ognuna di esse alcune caratteristiche principali quali l'ubicazione, l'Ente Gestore e una descrizione sommaria della risoluzione progettuale.

7.1 INT 13A FASTWEB

È stata rilevata la presenza di 2 interferenze con la linea fastweb denominata come interferenza 13a

- Progressiva interferente: 1+436 (RFI) da 0+251 a 0+359 (NV02)
- WBS di progetto interferente: IV01 - NV02 - RI02



Figura 1: Stato di fatto dell'interferenza 13a

Per la risoluzione si rimanda al paragrafo successivo

7.2 INT 13 - 14 TELECOM

È stata rilevata la presenza di linee telefoniche, in parte aeree, in parte interrato, denominate come interferenza 13 e 14, che interferiscono con il tracciato nei punti indicati in planimetria. È da sottolineare la presenza di linee telefoniche, nei pressi di Via Omodeo (Ponte Padre PIO) dell' ente gestore VODAFONE, i cui cavi viaggiano negli stessi pozzetti in cui scorrono i cavi di Telecom

APPALTATORE: D'AGOSTINO ANGELO ANTONIO COSTRUZIONI GENERALI s.r.l.	RIASSETTO NODO DI BARI					
PROGETTISTA: Mandataria: Mandante: RPA srl Technital SpA HUB Engineering Scarl	TRATTA A SUD DI BARI – VARIANTE DI TRACCIATO TRA BARI CENTRALE E BARI TORRE A MARE					
PROGETTO ESECUTIVO: Relazione generale-Risoluzione interferenze telefoniche	PROGETTO IA3S	LOTTO 01	CODIFICA E ZZ RG	DOCUMENTO SI0300 001	REV. C	FOGLIO 10 DI 34

- Progressiva interferente Int 13: 1+436 (RFI) da 0+154 a 0+518 (NV02)
- Progressiva interferente Int 14: 1+462 (RFI) da 0+236 a 0+509 (NV02)
- WBS di progetto interferente: IV01 –NV02 - RI02



Figura 2: Stato di fatto delle interferenze 13 e 14

Per la risoluzione delle interferenze summenzionate si procederà con lo spostamento delle linee oltre l'ingombro delle fondazioni di progetto del nuovo viadotto; in particolare in corrispondenza dell'attraversamento ferroviario esistente verrà applicata la tecnologia no-dig eseguendo una trivellazione orizzontale controllata (T.o.c.) mentre nei tratti esterni all'attraversamento si procederà con scavo a cielo aperto.

Per quanto riguarda la t.o.c, una volta pianificato il percorso di perforazione si procederà con le seguenti fasi:

- posizionamento del macchinario ed esecuzione di un foro pilota tramite una serie di aste di perforazione collegate ad una testa di perforazione
- alesatura per l'allargamento del percorso di perforazione
- inserimento e tiro del cavo.

APPALTATORE: D'AGOSTINO ANGELO ANTONIO COSTRUZIONI GENERALI s.r.l.	RIASSETTO NODO DI BARI					
PROGETTISTA: Mandataria: Mandante: RPA srl Technital SpA HUB Engineering Scarl	TRATTA A SUD DI BARI – VARIANTE DI TRACCIATO TRA BARI CENTRALE E BARI TORRE A MARE					
PROGETTO ESECUTIVO: Relazione generale-Risoluzione interferenze telefoniche	PROGETTO IA3S	LOTTO 01	CODIFICA E ZZ RG	DOCUMENTO SI0300 001	REV. C	FOGLIO 11 DI 34

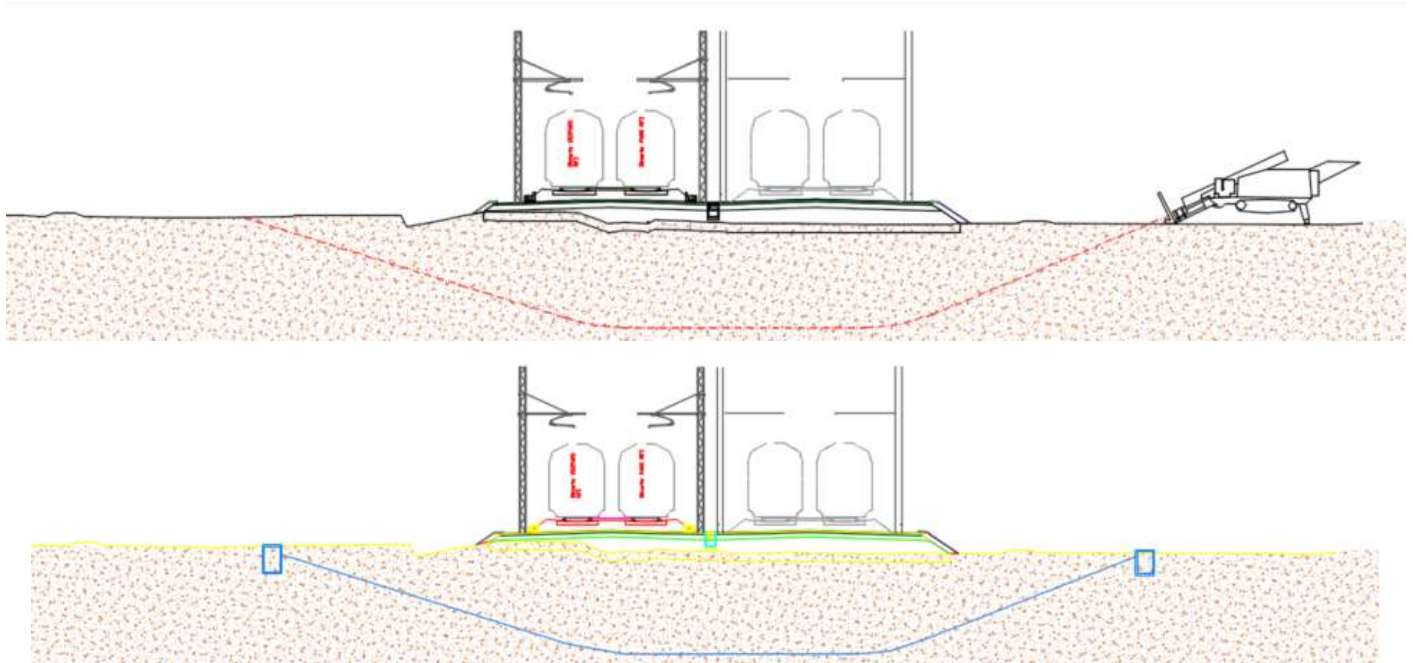


Figura 2: Trivellazione orizzontale controllata in corrispondenza dell'attraversamento ferroviario

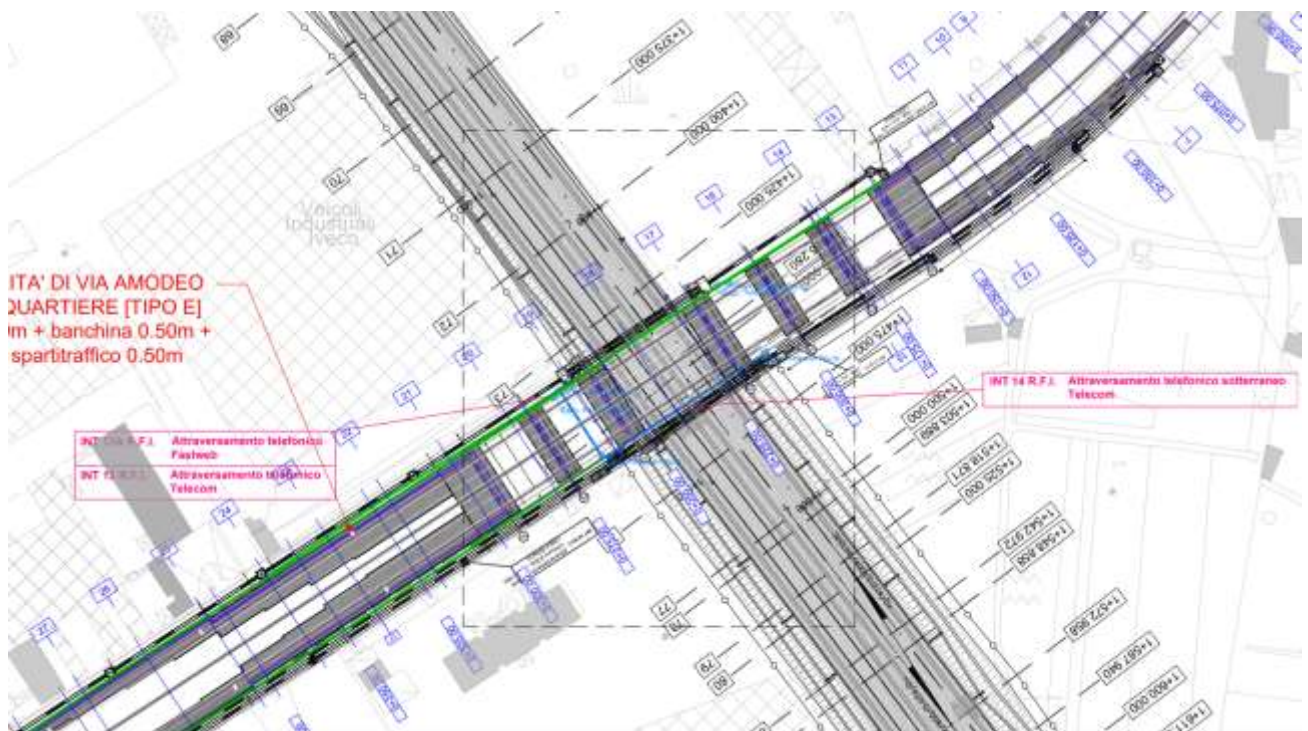


Figura 3: Stato di progetto delle interferenze 13 13A e 14

APPALTATORE: D'AGOSTINO ANGELO ANTONIO COSTRUZIONI GENERALI s.r.l.	RIASSETTO NODO DI BARI					
PROGETTISTA: Mandatario: Mandante: RPA srl Technital SpA HUB Engineering Scarl	TRATTA A SUD DI BARI – VARIANTE DI TRACCIATO TRA BARI CENTRALE E BARI TORRE A MARE					
PROGETTO ESECUTIVO: Relazione generale-Risoluzione interferenze telefoniche	PROGETTO	LOTTO	CODIFICA	DOCUMENTO	REV.	FOGLIO
	IA3S	01	E ZZ RG	SI0300 001	C	12 DI 34

7.2.1 INT 53

- Progressiva interferente: da 3+945 a 3+972 (RFI) da 0+000 a 0+060 - da 0+420 a 0+610 (NV06) 0+009 (Ric.n°6) 0+500 (Ric.n°4)
- WBS di progetto interferente RI05 - IV03 - NV06

La linea telefonica dell'ente gestore Telecom, denominata come interferenza 53, interferisce con il nuovo tracciato e la nuova viabilità di progetto in corrispondenza della progressiva 3+950.000



Figura 4: Stato di fatto dell'interferenza 53

APPALTATORE: D'AGOSTINO ANGELO ANTONIO COSTRUZIONI GENERALI s.r.l.	RIASSETTO NODO DI BARI					
PROGETTISTA: <u>Mandatario:</u> <u>Mandante:</u> RPA srl Technital SpA HUB Engineering Scarl	TRATTA A SUD DI BARI – VARIANTE DI TRACCIATO TRA BARI CENTRALE E BARI TORRE A MARE					
PROGETTO ESECUTIVO: Relazione generale-Risoluzione interferenze telefoniche	PROGETTO IA3S	LOTTO 01	CODIFICA E ZZ RG	DOCUMENTO SI0300 001	REV. C	FOGLIO 13 DI 34

La risoluzione dell'interferenza, a cura dell'ente gestore, consisterà nell'interramento dei cavi e nello spostamento della linea in alcuni tratti; in particolare le fasi di scavo verranno eseguite prima della realizzazione del rilevato stradale e ferroviari.

In corrispondenza della nuova viabilità NV06, verso nord, i cavi verranno collocati lateralmente alla viabilità stessa, proseguiranno verso il tracciato ferroviario di progetto e attraverseranno lo stesso in modo da risultare a 90° rispetto ai binari; in fine la linea proseguirà lungo la viabilità di ricucitura n°4 verso sud. Saranno impiegati tubi corrugati di protezione Ø125 e inoltre, saranno installati pozzetti prefabbricati in c.a. 90x70 prima e subito dopo l'attraversamento ferroviario e nelle parti terminali della viabilità di nuova realizzazione.

Su richiesta dell'ente gestore è stato previsto anche l'interramento del tratto di linea, a nord, esterno alla viabilità di progetto (predisposizione)

APPALTATORE: D'AGOSTINO ANGELO ANTONIO COSTRUZIONI GENERALI s.r.l.	RIASSETTO NODO DI BARI					
PROGETTISTA: Mandataria: Mandante: RPA srl Technital SpA HUB Engineering Scarl	TRATTA A SUD DI BARI – VARIANTE DI TRACCIATO TRA BARI CENTRALE E BARI TORRE A MARE					
PROGETTO ESECUTIVO: Relazione generale-Risoluzione interferenze telefoniche	PROGETTO	LOTTO	CODIFICA	DOCUMENTO	REV.	FOGLIO
	IA3S	01	E ZZ RG	SI0300 001	C	14 DI 34

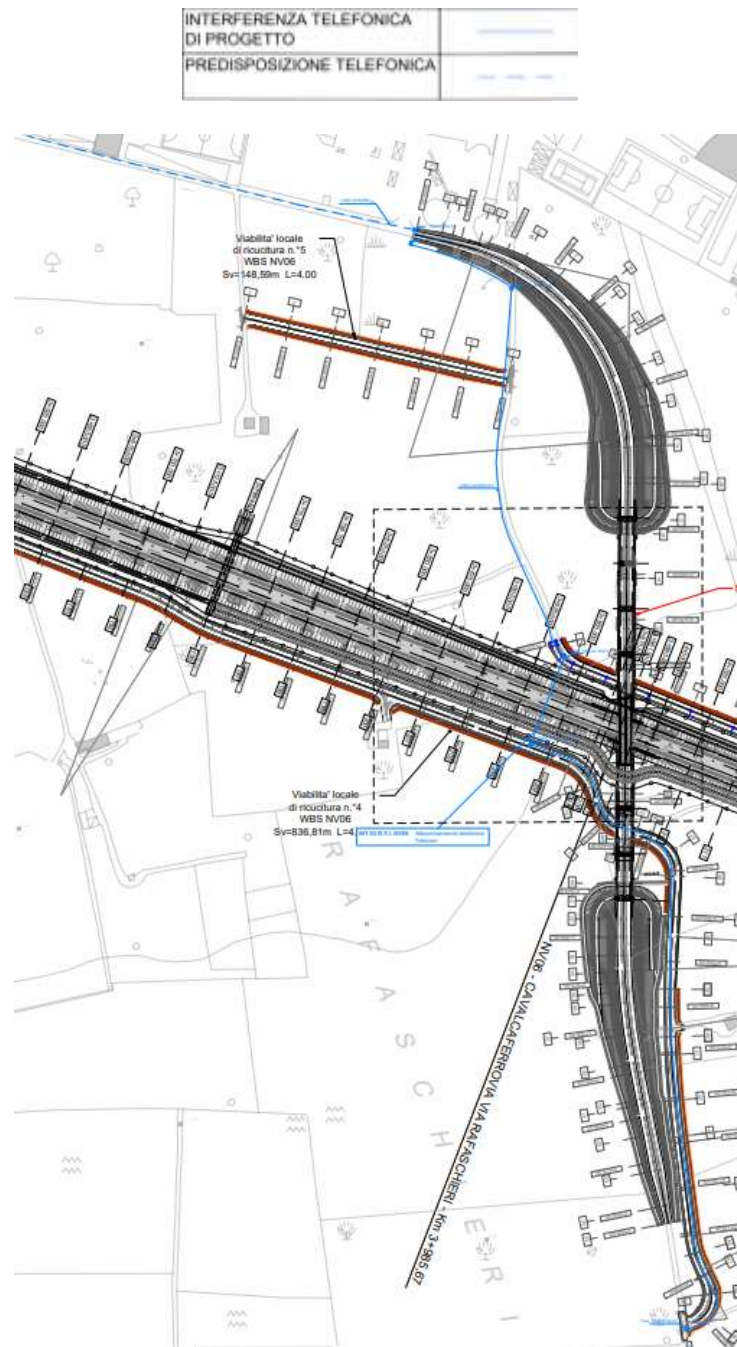


Figura 5: Stato di progetto dell'interferenza 53

Per ulteriori dettagli si rimanda all'elaborato IA3S01EZZAZSI0300002B

APPALTATORE: D'AGOSTINO ANGELO ANTONIO COSTRUZIONI GENERALI s.r.l.	RIASSETTO NODO DI BARI					
PROGETTISTA: Mandataria: Mandante: RPA srl Technital SpA HUB Engineering Scarl	TRATTA A SUD DI BARI – VARIANTE DI TRACCIATO TRA BARI CENTRALE E BARI TORRE A MARE					
PROGETTO ESECUTIVO: Relazione generale-Risoluzione interferenze telefoniche	PROGETTO	LOTTO	CODIFICA	DOCUMENTO	REV.	FOGLIO
	IA3S	01	E ZZ RG	SI0300 001	C	15 DI 34

7.2.2 INT 60

- Progressiva interferente: da 4+552 - 4+599 (RFI) 0+026 (Ric.n°7) 0+044 (Ric. n°8)
- WBS di progetto interferente: TR03

La linea telefonica dell'ente gestore Telecom, denominata come interferenza 60, interferisce con le strade di ricucitura n.7-8 e con il nuovo tracciato in corrispondenza della progressiva 4+550 all'inizio del tratto ferroviario in trincea

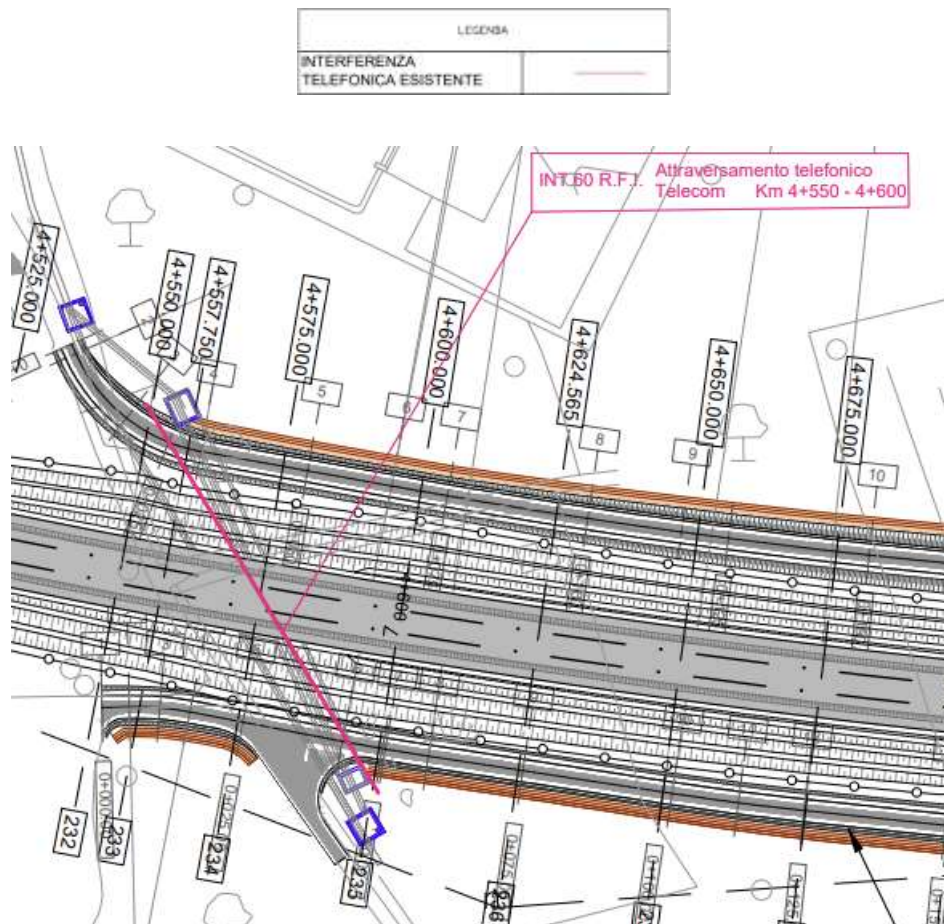


Figura 6: Stato di fatto dell'interferenza 60

APPALTATORE: D'AGOSTINO ANGELO ANTONIO COSTRUZIONI GENERALI s.r.l.	RIASSETTO NODO DI BARI					
PROGETTISTA: Mandatario: Mandante: RPA srl Technital SpA HUB Engineering Scarl	TRATTA A SUD DI BARI – VARIANTE DI TRACCIATO TRA BARI CENTRALE E BARI TORRE A MARE					
PROGETTO ESECUTIVO: Relazione generale-Risoluzione interferenze telefoniche	PROGETTO	LOTTO	CODIFICA	DOCUMENTO	REV.	FOGLIO
	IA3S	01	E ZZ RG	SI0300 001	C	16 DI 34

La risoluzione dell'interferenza, a cura dell'appaltatore, consisterà nell'interramento della linea. Pertanto nell'ambito degli scavi per la realizzazione della trincea ferroviaria verranno raggiunte le quote di posa dei cavi e verranno installati dei pozzetti in corrispondenza delle strade di ricucitura; in particolare saranno impiegati tubi corrugati di protezione Ø125 e pozzetti 90x70. Successivamente al rinterro si proseguirà con le fasi di realizzazione della ferrovia e della viabilità.

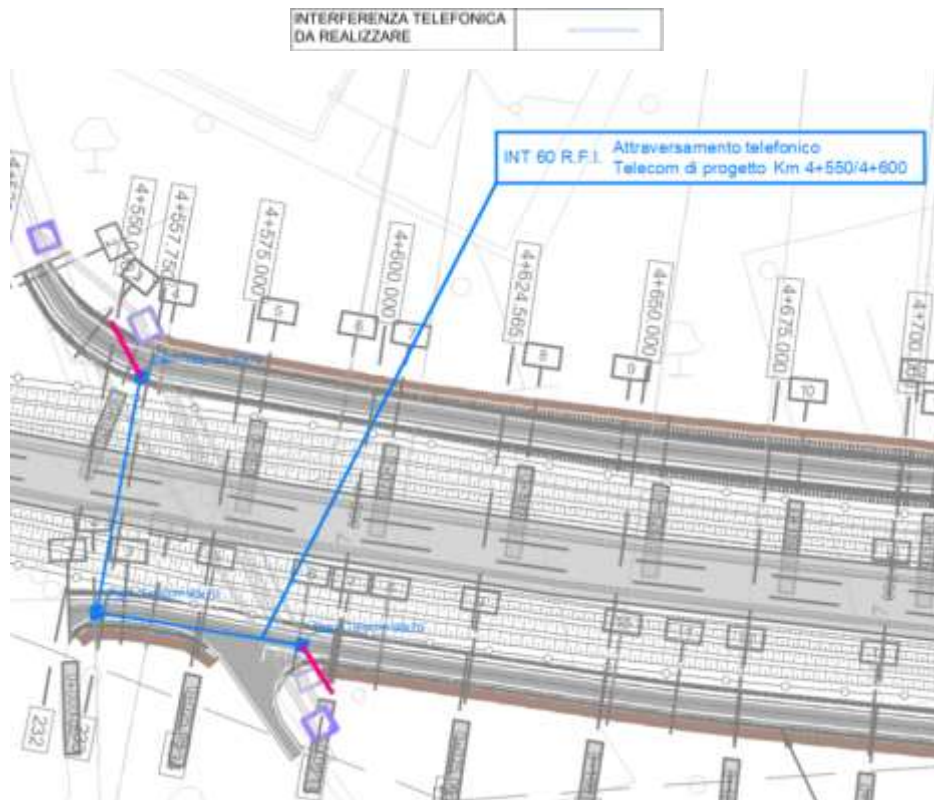


Figura 7: Stato di progetto dell'interferenza 60

Per ulteriori dettagli si rimanda all'elaborato IA3S01EZZAZSI0300003B

7.2.3 INT 61

- Progressiva interferente: da 4+973 a 4+990 (RFI) 0+437 (Ric.n°7) 0+446 (Ric.n°8)
- WBS di progetto interferente: TR03

APPALTATORE: D'AGOSTINO ANGELO ANTONIO COSTRUZIONI GENERALI s.r.l.	RIASSETTO NODO DI BARI					
PROGETTISTA: Mandataria: Mandante: RPA srl Technital SpA HUB Engineering Scarl	TRATTA A SUD DI BARI – VARIANTE DI TRACCIATO TRA BARI CENTRALE E BARI TORRE A MARE					
PROGETTO ESECUTIVO: Relazione generale-Risoluzione interferenze telefoniche	PROGETTO	LOTTO	CODIFICA	DOCUMENTO	REV.	FOGLIO
	IA3S	01	E ZZ RG	SI0300 001	C	17 DI 34

La linea telefonica dell'ente gestore Telecom, denominata come interferenza 61, interferisce con le strade di ricucitura n.7-8 di progetto e il nuovo tracciato, alla progressiva 4+950.000 dove la trincea ferroviaria raggiunge una profondità di circa 5,50 m

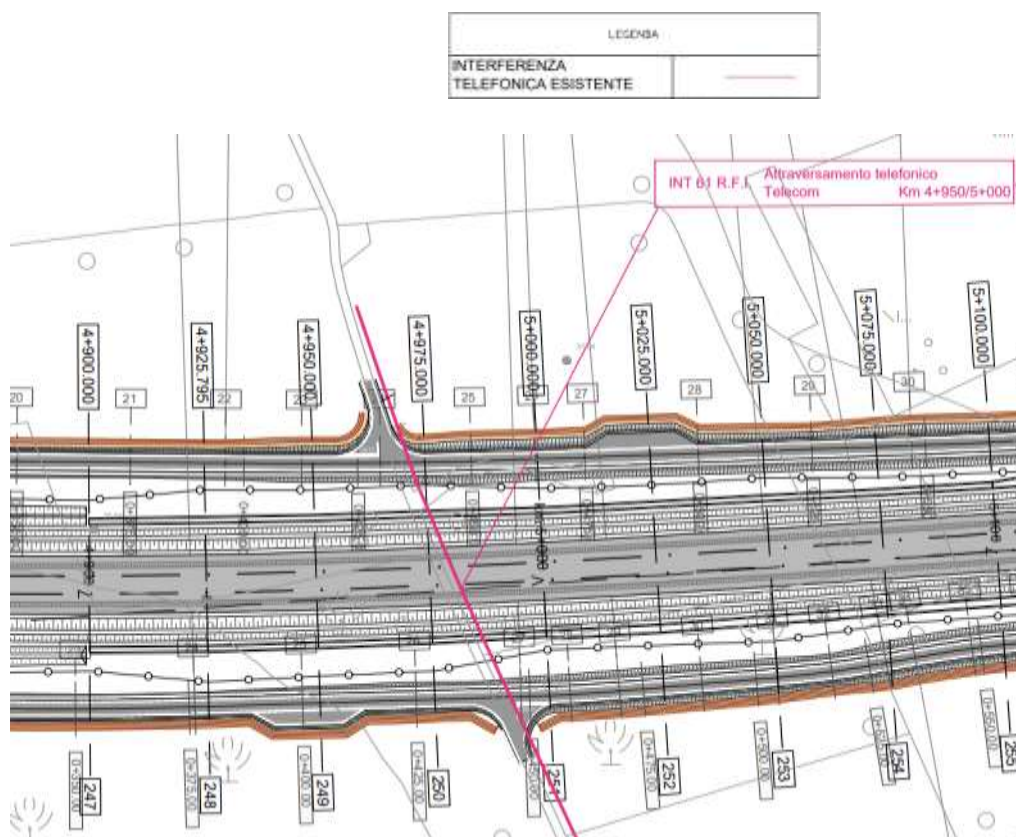


Figura 8: Stato di fatto dell'interferenza 61

La risoluzione dell'interferenza, a cura dell'appaltatore, avverrà applicando la tecnologia no-dig ed eseguendo una trivellazione orizzontale controllata; pertanto una volta pianificato il percorso di perforazione si procederà con:

- il posizionamento del macchinario ed esecuzione di un foro pilota tramite una serie di aste di perforazione collegate ad una testa di perforazione
- alesatura per l'allargamento del percorso di perforazione
- inserimento e tiro del cavo

APPALTATORE: D'AGOSTINO ANGELO ANTONIO COSTRUZIONI GENERALI s.r.l.	RIASSETTO NODO DI BARI					
PROGETTISTA: Mandataria: Mandante: RPA srl Technital SpA HUB Engineering Scarl	TRATTA A SUD DI BARI – VARIANTE DI TRACCIATO TRA BARI CENTRALE E BARI TORRE A MARE					
PROGETTO ESECUTIVO: Relazione generale-Risoluzione interferenze telefoniche	PROGETTO IA3S	LOTTO 01	CODIFICA E ZZ RG	DOCUMENTO SI0300 001	REV. C	FOGLIO 18 DI 34

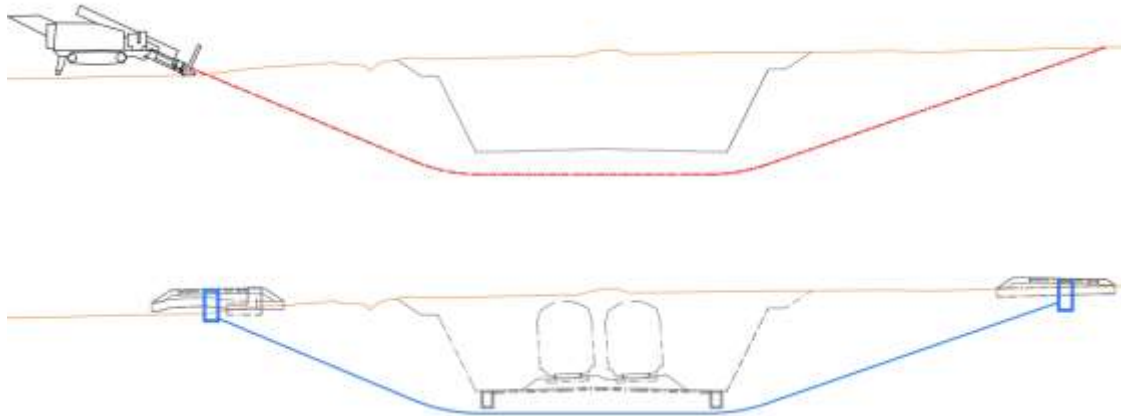


Figura 9: Trivellazione orizzontale controllata

Verranno impiegati tubi corrugati di protezione $\varnothing 125$ e installati pozzetti 90x70 in corrispondenza delle strade di ricucitura



Figura 10: Stato di progetto dell'interferenza 61

APPALTATORE: D'AGOSTINO ANGELO ANTONIO COSTRUZIONI GENERALI s.r.l.	RIASSETTO NODO DI BARI					
PROGETTISTA: Mandataria: Mandante: RPA srl Technital SpA HUB Engineering Scarl	TRATTA A SUD DI BARI – VARIANTE DI TRACCIATO TRA BARI CENTRALE E BARI TORRE A MARE					
PROGETTO ESECUTIVO: Relazione generale-Risoluzione interferenze telefoniche	PROGETTO	LOTTO	CODIFICA	DOCUMENTO	REV.	FOGLIO
	IA3S	01	E ZZ RG	SI0300 001	C	19 DI 34

Per ulteriori dettagli si rimanda all'elaborato IA3S01EZZAZSI0300003B

7.2.4 INT 62

- Progressiva interferente: da 5+364 a 5+414 (RFI) 0+019 (Ric.n°9) 0+875 (Ric.n°8)
- WBS di progetto interferente: TR03

La linea telefonica dell'ente gestore Telecom, denominata come interferenza 62, interferisce con la viabilità di progetto, strade di ricucitura n.8-9 e viabilità NV07, e con il nuovo tracciato in corrispondenza della progressiva 5+364 nel tratto ferroviario in trincea

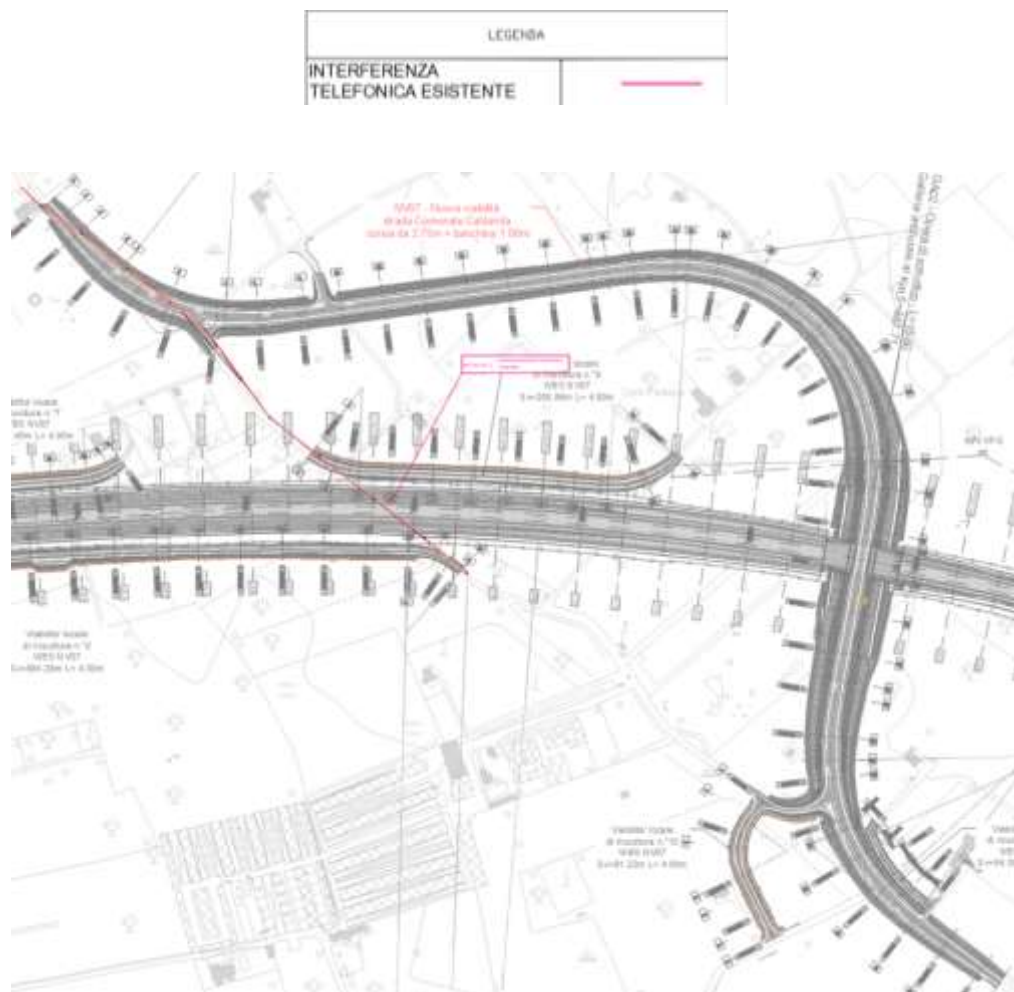


Figura 11: Stato di fatto dell'interferenza 62

APPALTATORE: D'AGOSTINO ANGELO ANTONIO COSTRUZIONI GENERALI s.r.l.	RIASSETTO NODO DI BARI					
PROGETTISTA: Mandataria: Mandante: RPA srl Technital SpA HUB Engineering Scarl	TRATTA A SUD DI BARI – VARIANTE DI TRACCIATO TRA BARI CENTRALE E BARI TORRE A MARE					
PROGETTO ESECUTIVO: Relazione generale-Risoluzione interferenze telefoniche	PROGETTO	LOTTO	CODIFICA	DOCUMENTO	REV.	FOGLIO
	IA3S	01	E ZZ RG	SI0300 001	C	20 DI 34

La risoluzione dell'interferenza, a cura dell'ente gestore, avverrà applicando la tecnologia no-dig ed eseguendo una trivellazione orizzontale controllata in corrispondenza del tratto ferroviario; nei tratti esterni all'attraversamento, invece, si procederà con scavo a cielo aperto e la fase di interrimento della linea avverrà prima della realizzazione dei rilevati stradali; per quanto riguarda la t.o.c, invece, si procederà con:

- il posizionamento del macchinario ed esecuzione di un foro pilota tramite una serie di aste di perforazione collegate ad una testa di perforazione
- alesatura per l'allargamento del percorso di perforazione
- inserimento e tiro del cavo

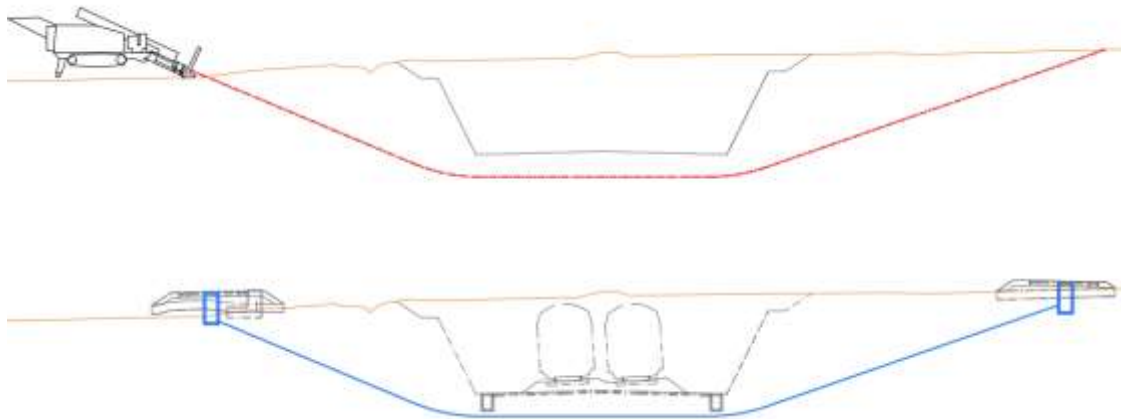


Figura 12: Trivellazione orizzontale controllata

Verranno impiegati tubi corrugati di protezione Ø125 e installati pozzetti 90x70 in corrispondenza delle strade di ricucitura. Sempre a cura dell'ente gestore si procederà con scavo a cielo aperto per la predisposizione di cavi nel tratto che interessa la NV07 a sud

INTERFERENZA TELEFONICA DA REALIZZARE	—
PREDISPOSIZIONE TELEFONICA DA REALIZZARE	- - -

APPALTATORE: D'AGOSTINO ANGELO ANTONIO COSTRUZIONI GENERALI s.r.l.	RIASSETTO NODO DI BARI					
PROGETTISTA: Mandatario: Mandante: RPA srl Technital SpA HUB Engineering Scarl	TRATTA A SUD DI BARI – VARIANTE DI TRACCIATO TRA BARI CENTRALE E BARI TORRE A MARE					
PROGETTO ESECUTIVO: Relazione generale-Risoluzione interferenze telefoniche	PROGETTO	LOTTO	CODIFICA	DOCUMENTO	REV.	FOGLIO
	IA3S	01	E ZZ RG	SI0300 001	C	21 DI 34

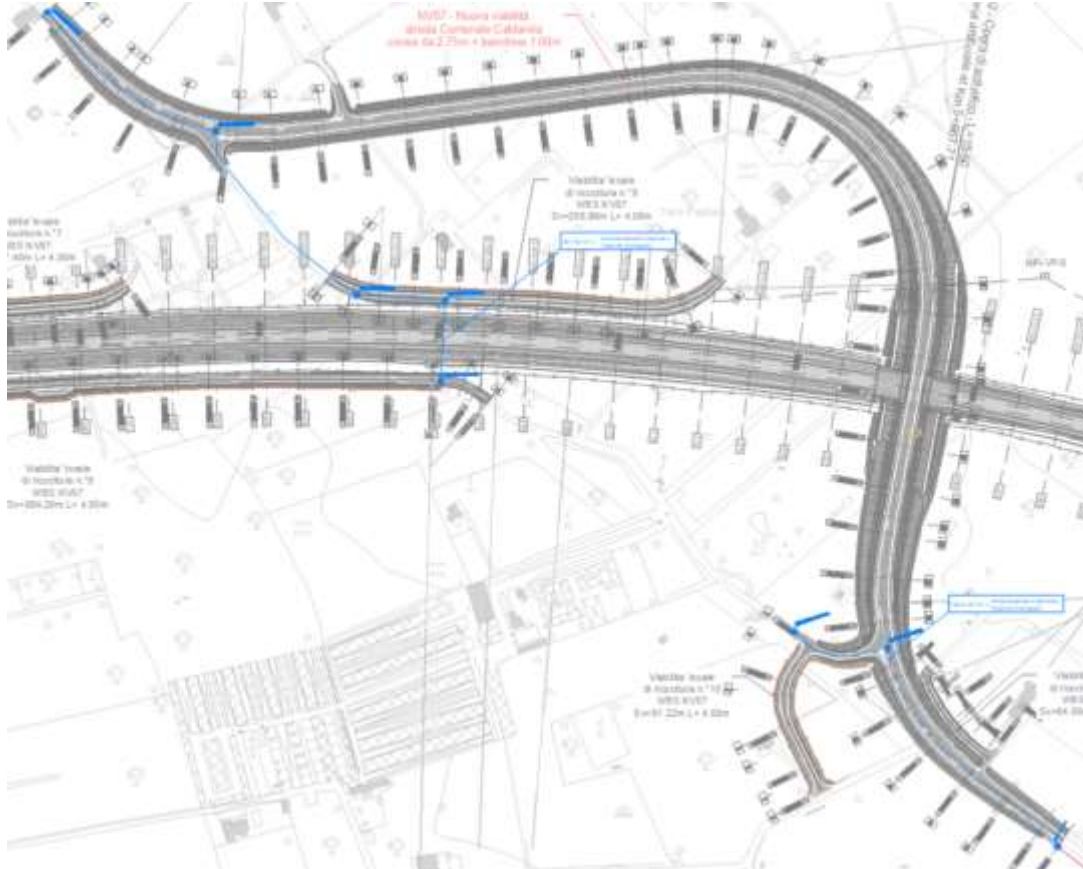


Figura 13: Stato di progetto dell'interferenza 62

Per ulteriori dettagli si rimanda all'elaborato IA3S01EZZAZSI0300004B

7.2.5 INT 64

- Progressiva interferente: da 0+000 a 0+468 (NV10) 7+275 (RFI)
- WBS di progetto interferente: NV10 - GA04

La linea telefonica dell'ente gestore Telecom, denominata come interferenza 64, interferisce con la viabilità di Progetto viabilità NV10, e con il nuovo tracciato in corrispondenza della progressiva 7+275

LEGENDA	
INTERFERENZA TELEFONICA ESISTENTE	

APPALTATORE: D'AGOSTINO ANGELO ANTONIO COSTRUZIONI GENERALI s.r.l.	RIASSETTO NODO DI BARI					
PROGETTISTA: Mandataria: Mandante: RPA srl Technital SpA HUB Engineering Scarl	TRATTA A SUD DI BARI – VARIANTE DI TRACCIATO TRA BARI CENTRALE E BARI TORRE A MARE					
PROGETTO ESECUTIVO: Relazione generale-Risoluzione interferenze telefoniche	PROGETTO IA3S	LOTTO 01	CODIFICA E ZZ RG	DOCUMENTO SI0300 001	REV. C	FOGLIO 22 DI 34



Figura 14: Stato di fatto dell'interferenza 64

La risoluzione di questa interferenza consisterà nelle seguenti fasi:

APPALTATORE: D'AGOSTINO ANGELO ANTONIO COSTRUZIONI GENERALI s.r.l.	RIASSETTO NODO DI BARI					
PROGETTISTA: Mandataria: Mandante: RPA srl Technital SpA HUB Engineering Scarl	TRATTA A SUD DI BARI – VARIANTE DI TRACCIATO TRA BARI CENTRALE E BARI TORRE A MARE					
PROGETTO ESECUTIVO: Relazione generale-Risoluzione interferenze telefoniche	PROGETTO	LOTTO	CODIFICA	DOCUMENTO	REV.	FOGLIO
	IA3S	01	E ZZ RG	SI0300 001	C	23 DI 34

- Realizzazione di un nuovo attraversamento provvisorio, a cura dell'ente gestore, posto al di fuori dell'ingombro della viabilità NV10 e della galleria di progetto. Durante questa fase sarà così possibile eseguire le opere in c.a (galleria) e realizzare il rilevato stradale.
- Esecuzione di scavo a cielo aperto, spostamento e interrimento di cavi, installazione di pozzetti lungo la nuova viabilità e in corrispondenza dell'attraversamento. Verranno impiegati tubi corrugati di protezione Ø125 e pozzetti 90x70. In particolare, nel tratto al di sopra della galleria, non potendo allentare i cavi ad un metro di profondità, verrà realizzata una protezione con bauletto in calcestruzzo armato con rete elettrosaldata. La fase definitiva sarà a cura dell'ente appaltatore.

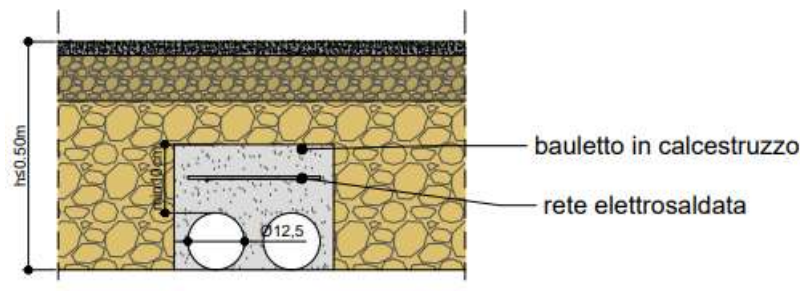


Figura 15: bauletto in cls di protezione dei cavi nel tratto in corrispondenza della galleria ferroviaria

Successivamente si potrà proseguire con la realizzazione del pacchetto stradale e l'armamento ferroviario.

INTERFERENZA TELEFONICA DA REALIZZARE (attrav. aereo fase provv.)	
INTERFERENZA TELEFONICA DA INTERRARE (attrav. sotterr. fase def.)	

APPALTATORE: D'AGOSTINO ANGELO ANTONIO COSTRUZIONI GENERALI s.r.l.	RIASSETTO NODO DI BARI					
PROGETTISTA: Mandataria: Mandante: RPA srl Technital SpA HUB Engineering Scarl	TRATTA A SUD DI BARI – VARIANTE DI TRACCIATO TRA BARI CENTRALE E BARI TORRE A MARE					
PROGETTO ESECUTIVO: Relazione generale-Risoluzione interferenze telefoniche	PROGETTO IA3S	LOTTO 01	CODIFICA E ZZ RG	DOCUMENTO SI0300 001	REV. C	FOGLIO 24 DI 34



Figura 13: Stato di progetto dell'interferenza 64

Per ulteriori dettagli si rimanda all'elaborato IA3S01EZZAZSI0300005B

APPALTATORE: D'AGOSTINO ANGELO ANTONIO COSTRUZIONI GENERALI s.r.l.	RIASSETTO NODO DI BARI					
PROGETTISTA: Mandataria: Mandante: RPA srl Technital SpA HUB Engineering Scarl	TRATTA A SUD DI BARI – VARIANTE DI TRACCIATO TRA BARI CENTRALE E BARI TORRE A MARE					
PROGETTO ESECUTIVO: Relazione generale-Risoluzione interferenze telefoniche	PROGETTO	LOTTO	CODIFICA	DOCUMENTO	REV.	FOGLIO
	IA3S	01	E ZZ RG	SI0300 001	C	25 DI 34

7.2.6 INT 66

- Progressiva interferente: da 7+443 a 7+465 (RFI) da 0+000 - 0+297 (NV11)
- WBS di progetto interferente: GA05 - NV11

La linea telefonica dell'ente gestore Telecom, denominata come interferenza 66, interferisce con la viabilità di Progetto viabilità NV11, e con il nuovo tracciato in corrispondenza della progressiva 7+443

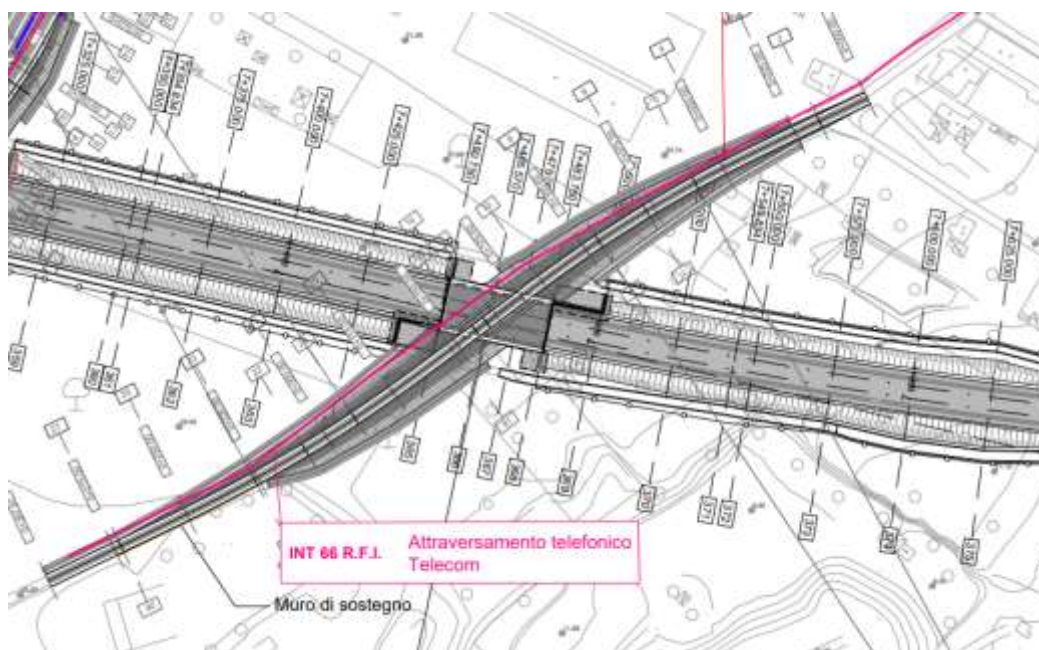


Figura 17: Stato di fatto dell'interferenza 66

La risoluzione di questa interferenza, consisterà nelle seguenti fasi:

- Realizzazione di un nuovo attraversamento provvisorio, a cura dell'ente gestore, posto al di fuori dell'ingombro della viabilità NV11 e della galleria di progetto. Durante questa fase sarà così possibile eseguire le opere in c.a (galleria) e realizzare il rilevato stradale.
- Esecuzione di scavo a cielo aperto, spostamento e interrimento di cavi, installazione di pozzetti lungo la nuova viabilità e in corrispondenza dell'attraversamento. Verranno impiegati tubi corrugati

APPALTATORE: D'AGOSTINO ANGELO ANTONIO COSTRUZIONI GENERALI s.r.l.	RIASSETTO NODO DI BARI					
PROGETTISTA: Mandataria: Mandante: RPA srl Technital SpA HUB Engineering Scarl	TRATTA A SUD DI BARI – VARIANTE DI TRACCIATO TRA BARI CENTRALE E BARI TORRE A MARE					
PROGETTO ESECUTIVO: Relazione generale-Risoluzione interferenze telefoniche	PROGETTO	LOTTO	CODIFICA	DOCUMENTO	REV.	FOGLIO
	IA3S	01	E ZZ RG	SI0300 001	C	26 DI 34

di protezione Ø125 e pozzetti 90x70. In particolare, nel tratto al di sopra della galleria, non potendo allettare i cavi ad un metro di profondità, verrà realizzata una protezione con bauletto in calcestruzzo armato con rete elettrosaldata. La fase definitiva sarà a cura dell'ente appaltatore

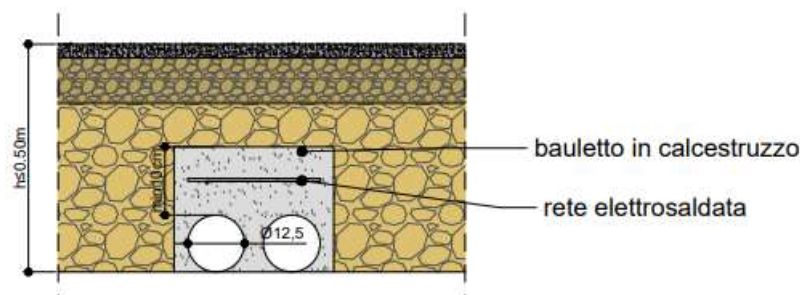


Figura 18: bauletto in cls di protezione dei cavi nel tratto in corrispondenza della galleria ferroviaria

Successivamente si potrà proseguire con la realizzazione del pacchetto stradale e l'armamento ferroviario.

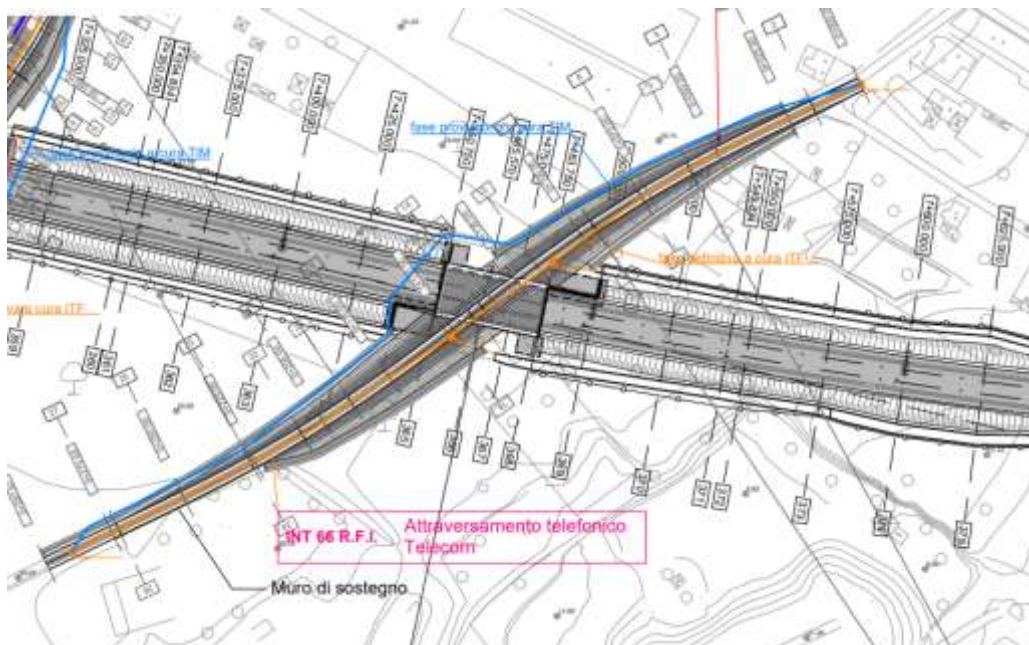


Figura 19: Stato di progetto dell'interferenza 66

APPALTATORE: D'AGOSTINO ANGELO ANTONIO COSTRUZIONI GENERALI s.r.l.	RIASSETTO NODO DI BARI					
PROGETTISTA: Mandataria: Mandante: RPA srl Technital SpA HUB Engineering Scarl	TRATTA A SUD DI BARI – VARIANTE DI TRACCIATO TRA BARI CENTRALE E BARI TORRE A MARE					
PROGETTO ESECUTIVO: Relazione generale-Risoluzione interferenze telefoniche	PROGETTO	LOTTO	CODIFICA	DOCUMENTO	REV.	FOGLIO
	IA3S	01	E ZZ RG	SI0300 001	C	27 DI 34

Per ulteriori dettagli si rimanda all'elaborato IA3S01EZZAZSI0300005B

7.2.7 PRED. 68

- Progressiva interferente: da 0+000 a 0+298 (NV12) 8+059 (RFI)
- WBS di progetto interferente: GA06 - NV12 - TR05

La nuova predisposizione dei cavi telefonici dell'ente Telecom, denominata come Predisposizione 68, interferisce con la viabilità di progetto NV12 e il nuovo tracciato in corrispondenza della progressiva 8+059

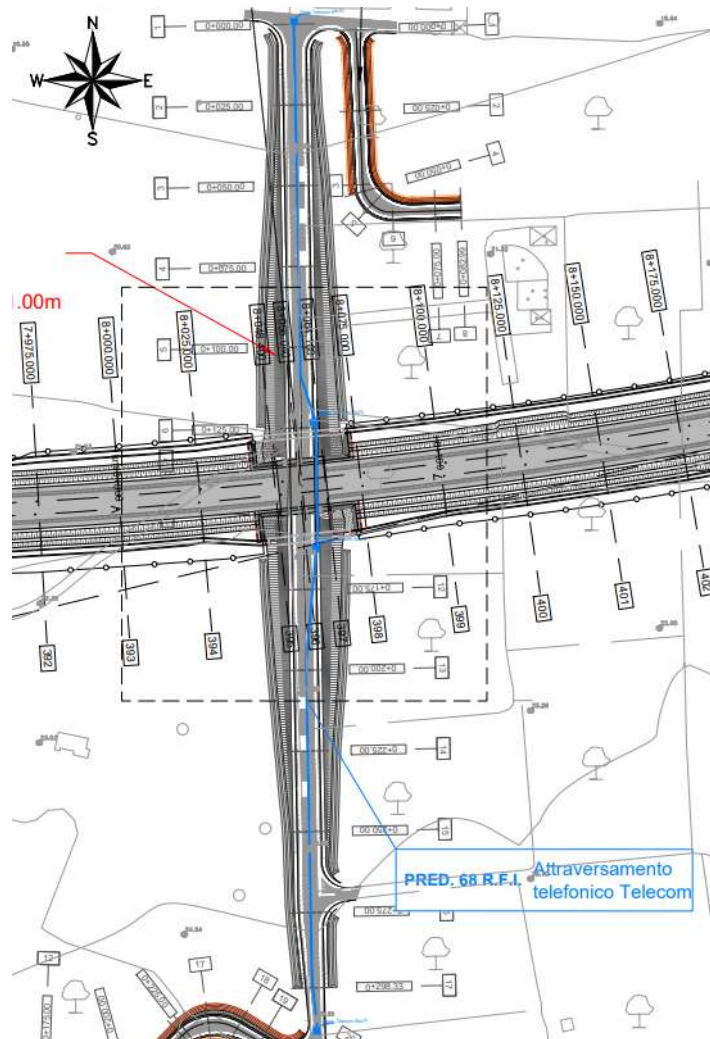


Figura 20: Predisposizione della linea telefonica 68

APPALTATORE: D'AGOSTINO ANGELO ANTONIO COSTRUZIONI GENERALI s.r.l.	RIASSETTO NODO DI BARI					
PROGETTISTA: Mandatario: Mandante: RPA srl Technital SpA HUB Engineering Scarl	TRATTA A SUD DI BARI – VARIANTE DI TRACCIATO TRA BARI CENTRALE E BARI TORRE A MARE					
PROGETTO ESECUTIVO: Relazione generale-Risoluzione interferenze telefoniche	PROGETTO	LOTTO	CODIFICA	DOCUMENTO	REV.	FOGLIO
	IA3S	01	E ZZ RG	SI0300 001	C	28 DI 34

La predisposizione della linea telefonica, a cura dell'appaltatore, avverrà lungo la nuova viabilità di progetto NV12, pertanto le fasi di scavo a cielo aperto, di posa dei cavi e di installazione di pozzetti saranno eseguite dopo la realizzazione della galleria in c.a e del rilevato stradale. Verranno impiegati tubi corrugati di protezione Ø125 e pozzetti 90x70. In particolare, nel tratto al di sopra della galleria, non potendo allettare i cavi ad un metro di profondità, verrà realizzata una protezione con bauletto in calcestruzzo armato con rete elettrosaldata.

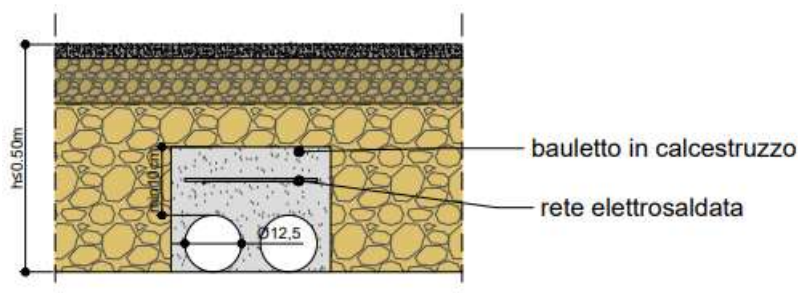


Figura 21: bauletto in cls di protezione dei cavi nel tratto in corrispondenza della galleria ferroviaria

Successivamente verrà realizzato il pacchetto stradale.

Per ulteriori dettagli si rimanda all'elaborato IA3S01EZZAZSI0300006B

7.2.8 PRED. 69

- Progressiva interferente: da 0+000 a 0+419 (NV14) 8+996 (RFI)
- WBS di progetto interferente: GA08 - NV14 - TR05

La nuova predisposizione dei cavi telefonici dell'ente Telecom, denominata come Predisposizione 69, interferisce con la viabilità di progetto NV12 e il nuovo tracciato in corrispondenza della progressiva 8+996

APPALTATORE: D'AGOSTINO ANGELO ANTONIO COSTRUZIONI GENERALI s.r.l.	RIASSETTO NODO DI BARI					
PROGETTISTA: Mandataria: Mandante: RPA srl Technital SpA HUB Engineering Scarl	TRATTA A SUD DI BARI – VARIANTE DI TRACCIATO TRA BARI CENTRALE E BARI TORRE A MARE					
PROGETTO ESECUTIVO: Relazione generale-Risoluzione interferenze telefoniche	PROGETTO IA3S	LOTTO 01	CODIFICA E ZZ RG	DOCUMENTO SI0300 001	REV. C	FOGLIO 29 DI 34



Figura 22: Predisposizione della linea telefonica 69

APPALTATORE: D'AGOSTINO ANGELO ANTONIO COSTRUZIONI GENERALI s.r.l.	RIASSETTO NODO DI BARI					
PROGETTISTA: Mandataria: Mandante: RPA srl Technital SpA HUB Engineering Scarl	TRATTA A SUD DI BARI – VARIANTE DI TRACCIATO TRA BARI CENTRALE E BARI TORRE A MARE					
PROGETTO ESECUTIVO: Relazione generale-Risoluzione interferenze telefoniche	PROGETTO	LOTTO	CODIFICA	DOCUMENTO	REV.	FOGLIO
	IA3S	01	E ZZ RG	SI0300 001	C	30 DI 34

La predisposizione della linea telefonica, a cura dell'appaltatore, avverrà lungo la nuova viabilità di progetto NV14, pertanto le fasi di scavo a cielo aperto, di posa dei cavi e di installazione di pozzetti saranno eseguite dopo la realizzazione della galleria in c.a e del rilevato stradale. Verranno impiegati tubi corrugati di protezione Ø125 e pozzetti 90x70. In particolare, nel tratto al di sopra della galleria, non potendo allettare i cavi ad un metro di profondità, verrà realizzata una protezione con bauletto in calcestruzzo armato con rete elettrosaldata.

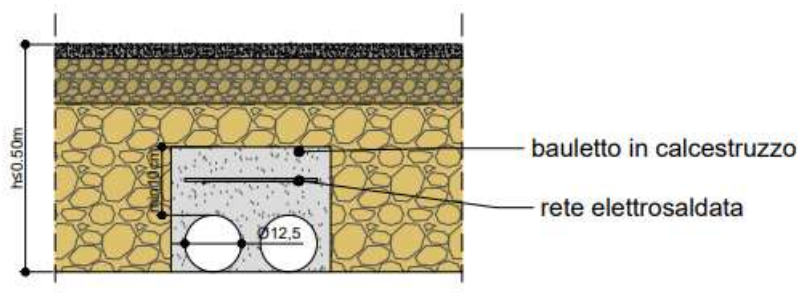


Figura 23: bauletto in cls di protezione dei cavi nel tratto in corrispondenza della galleria ferroviaria

Successivamente verrà realizzato il pacchetto stradale.

Per ulteriori dettagli si rimanda all'elaborato IA3S01EZZAZSI0300007B

7.2.9 INT 70

- Progressiva interferente: 8+407(RFI) da 0+390 a 0+525 (NV13)
- WBS di progetto interferente: TR05 - NV13 - GA07

La linea telefonica dell'ente gestore Telecom, denominata come interferenza 70, interferisce con la viabilità di Progetto viabilità NV13, e con il nuovo tracciato in corrispondenza della progressiva 8+407

APPALTATORE: D'AGOSTINO ANGELO ANTONIO COSTRUZIONI GENERALI s.r.l.	RIASSETTO NODO DI BARI					
PROGETTISTA: Mandatario: Mandante: RPA srl Technital SpA HUB Engineering Scarl	TRATTA A SUD DI BARI – VARIANTE DI TRACCIATO TRA BARI CENTRALE E BARI TORRE A MARE					
PROGETTO ESECUTIVO: Relazione generale-Risoluzione interferenze telefoniche	PROGETTO IA3S	LOTTO 01	CODIFICA E ZZ RG	DOCUMENTO SI0300 001	REV. C	FOGLIO 31 DI 34



Figura 4: Stato di fatto dell'interferenza 70

La risoluzione di questa interferenza, consisterà nelle seguenti fasi:

- Realizzazione di un nuovo attraversamento provvisorio, a cura dell'ente gestore, posto al di fuori dell'ingombro della viabilità NV13 e della galleria di progetto. Durante questa fase sarà così possibile eseguire le opere in c.a (galleria) e realizzare il rilevato stradale.

APPALTATORE: D'AGOSTINO ANGELO ANTONIO COSTRUZIONI GENERALI s.r.l.	RIASSETTO NODO DI BARI					
PROGETTISTA: Mandatario: Mandante: RPA srl Technital SpA HUB Engineering Scarl	TRATTA A SUD DI BARI – VARIANTE DI TRACCIATO TRA BARI CENTRALE E BARI TORRE A MARE					
PROGETTO ESECUTIVO: Relazione generale-Risoluzione interferenze telefoniche	PROGETTO	LOTTO	CODIFICA	DOCUMENTO	REV.	FOGLIO
	IA3S	01	E ZZ RG	SI0300 001	C	32 DI 34

- Esecuzione di scavo a cielo aperto, spostamento e interrimento di cavi, installazione di pozzetti lungo la nuova viabilità e in corrispondenza dell'attraversamento. Verranno impiegati tubi corrugati di protezione Ø125 e pozzetti 90x70. In particolare, nel tratto al di sopra della galleria, non potendo allettare i cavi ad un metro di profondità, verrà realizzata una protezione con bauletto in calcestruzzo armato con rete elettrosaldata. La fase definitiva sarà a cura dell'ente appaltatore

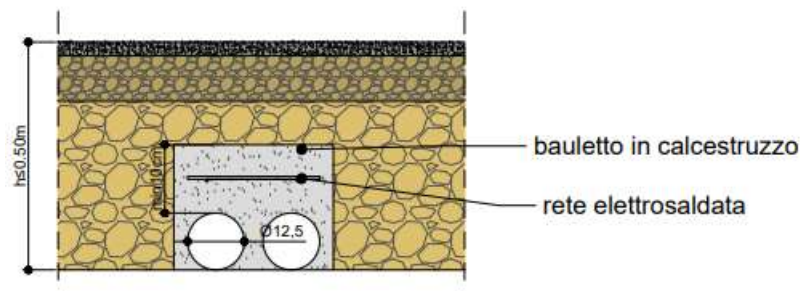


Figura 25: bauletto in cls di protezione dei cavi nel tratto in corrispondenza della galleria ferroviaria

Successivamente verrà realizzato il pacchetto stradale.

Per ulteriori dettagli si rimanda all'elaborato IA3S01EZZAZSI0300008B

7.2.10 PRED. 71

- Progressiva interferente: da 0+250 a 0+584 (NV03) 2+015 (RFI)
- WBS di progetto interferente: NV03 e SL01

La nuova predisposizione dei cavi telefonici dell'ente Telecom, denominata come Predisposizione 71, interferisce con la viabilità di progetto NV03 e il nuovo tracciato in corrispondenza della progressiva 2+015

APPALTATORE: D'AGOSTINO ANGELO ANTONIO COSTRUZIONI GENERALI s.r.l.	RIASSETTO NODO DI BARI					
PROGETTISTA: Mandatario: Mandante: RPA srl Technital SpA HUB Engineering Scarl	TRATTA A SUD DI BARI – VARIANTE DI TRACCIATO TRA BARI CENTRALE E BARI TORRE A MARE					
PROGETTO ESECUTIVO: Relazione generale-Risoluzione interferenze telefoniche	PROGETTO	LOTTO	CODIFICA	DOCUMENTO	REV.	FOGLIO
	IA3S	01	E ZZ RG	SI0300 001	C	33 DI 34

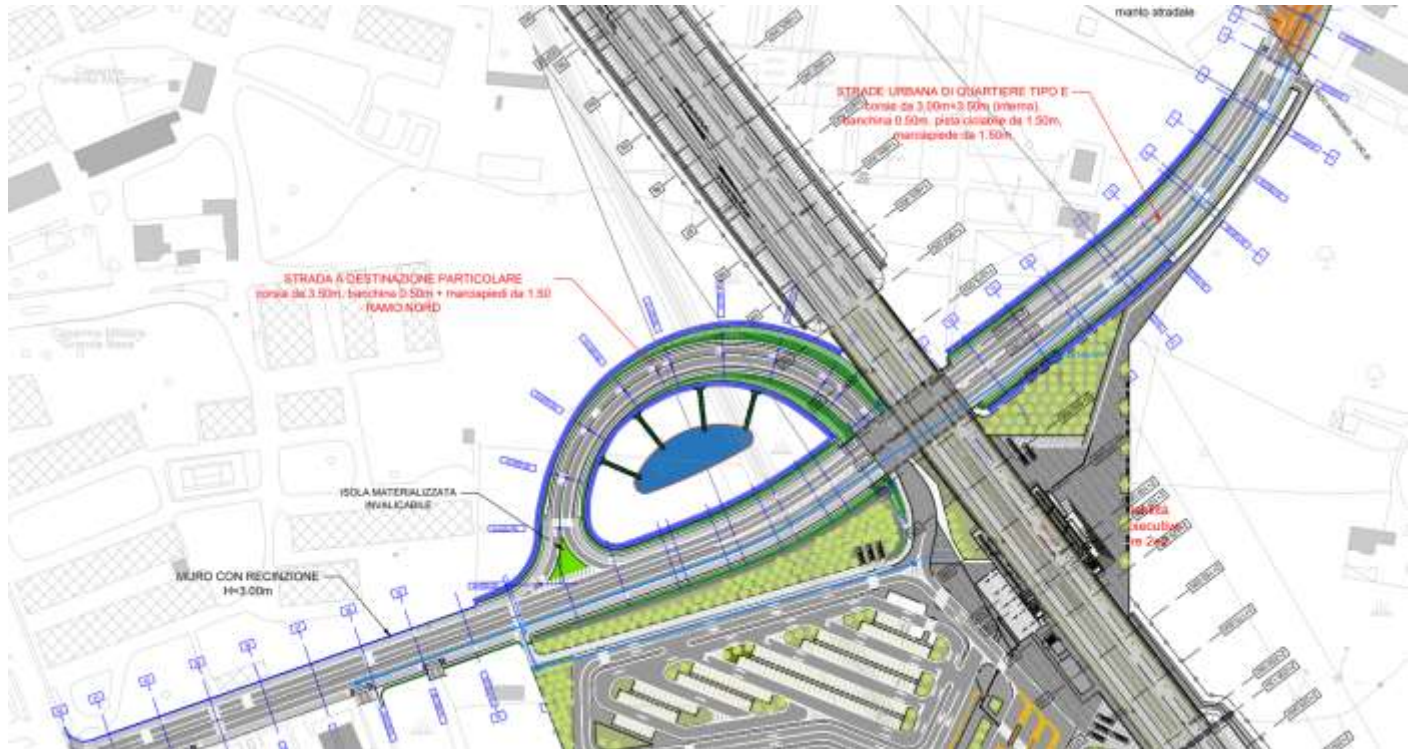
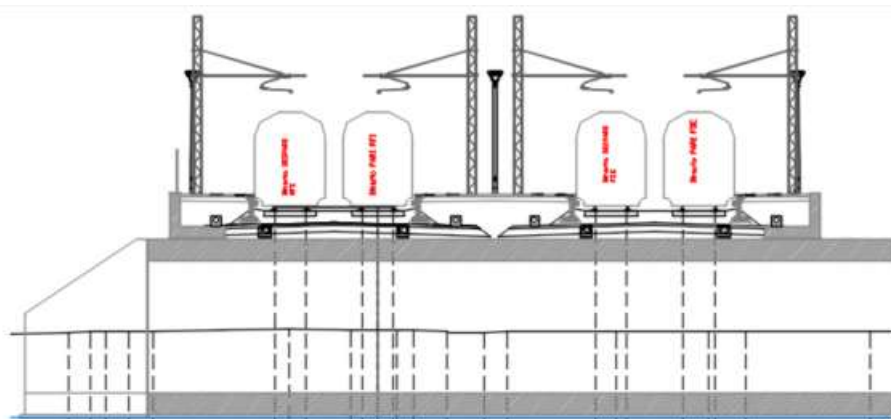


Figura 26: Predisposizione della linea telefonica 71

La predisposizione della linea telefonica, a cura dell'appaltatore, avverrà lungo la nuova viabilità di progetto NV03; pertanto le fasi di scavo a cielo aperto, di posa dei cavi e di installazione di pozzetti saranno eseguite dopo la dismissione e la rimozione del binario esistente e dopo lo scavo per il raggiungimento della quota stradale di progetto. Verranno impiegati tubi corrugati di protezione Ø125 e pozzetti 90x70. Successivamente alla posa e al rinterro verrà realizzata la galleria in c.a e il pacchetto stradale



APPALTATORE: D'AGOSTINO ANGELO ANTONIO COSTRUZIONI GENERALI s.r.l.	RIASSETTO NODO DI BARI					
PROGETTISTA: <u>Mandatario:</u> <u>Mandante:</u> RPA srl Technital SpA HUB Engineering Scarl	TRATTA A SUD DI BARI – VARIANTE DI TRACCIATO TRA BARI CENTRALE E BARI TORRE A MARE					
PROGETTO ESECUTIVO: Relazione generale-Risoluzione interferenze telefoniche	PROGETTO IA3S	LOTTO 01	CODIFICA E ZZ RG	DOCUMENTO SI0300 001	REV. C	FOGLIO 34 DI 34

Figura 27: Sezione attraversamento ferroviario

Per ulteriori dettagli si rimanda all'elaborato IA3S01EZZAZSI0300009B