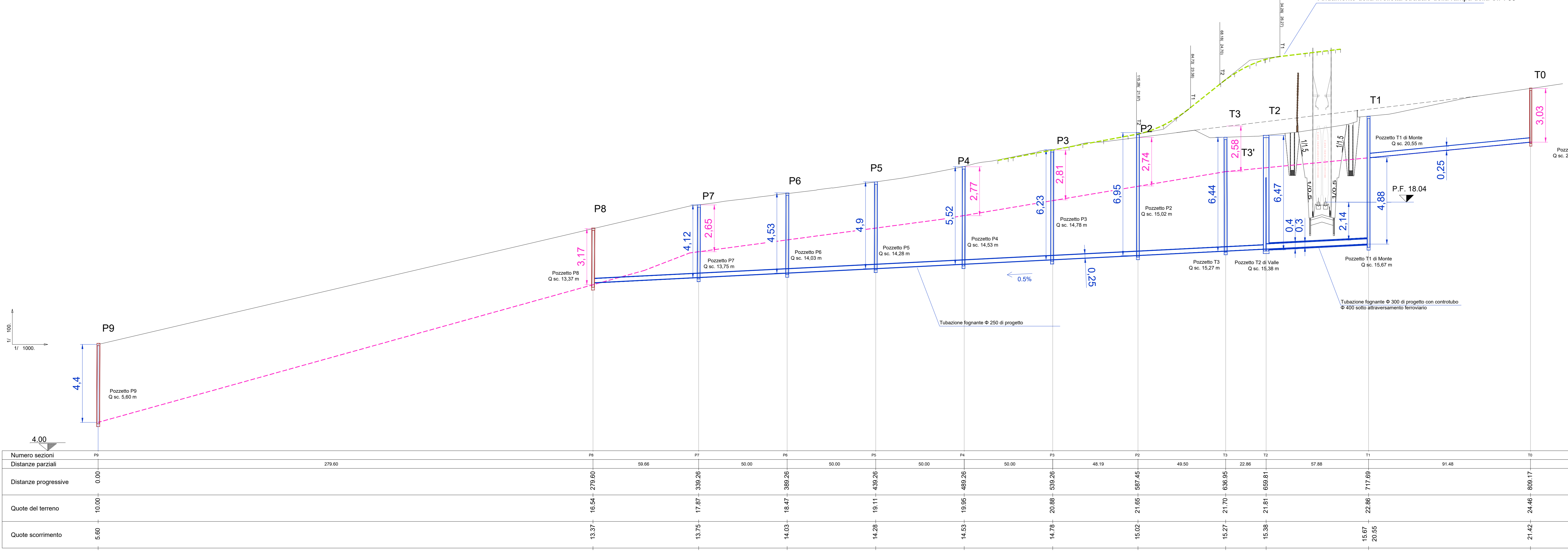
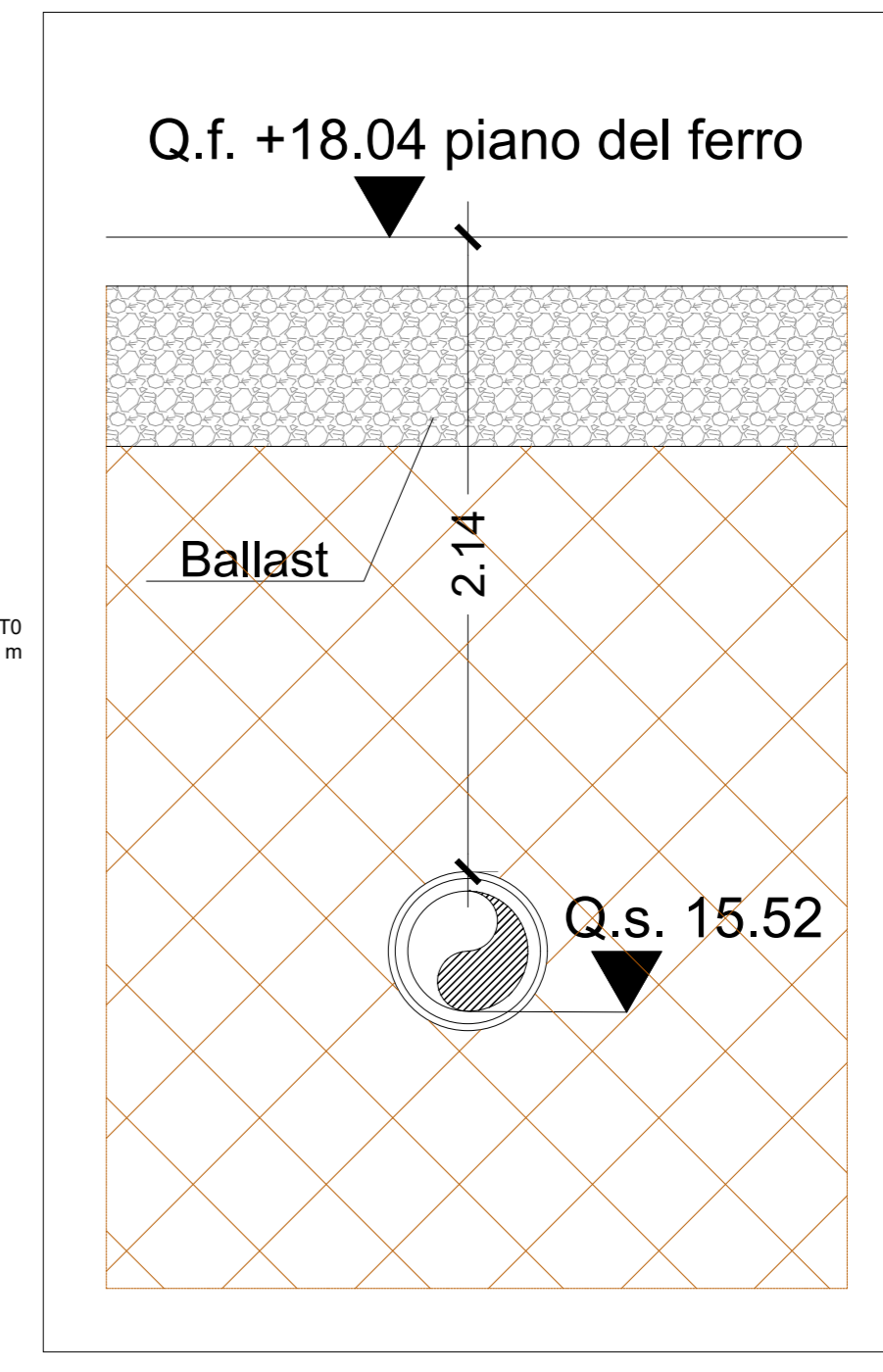


PROFILO RAMPA DI USCITA



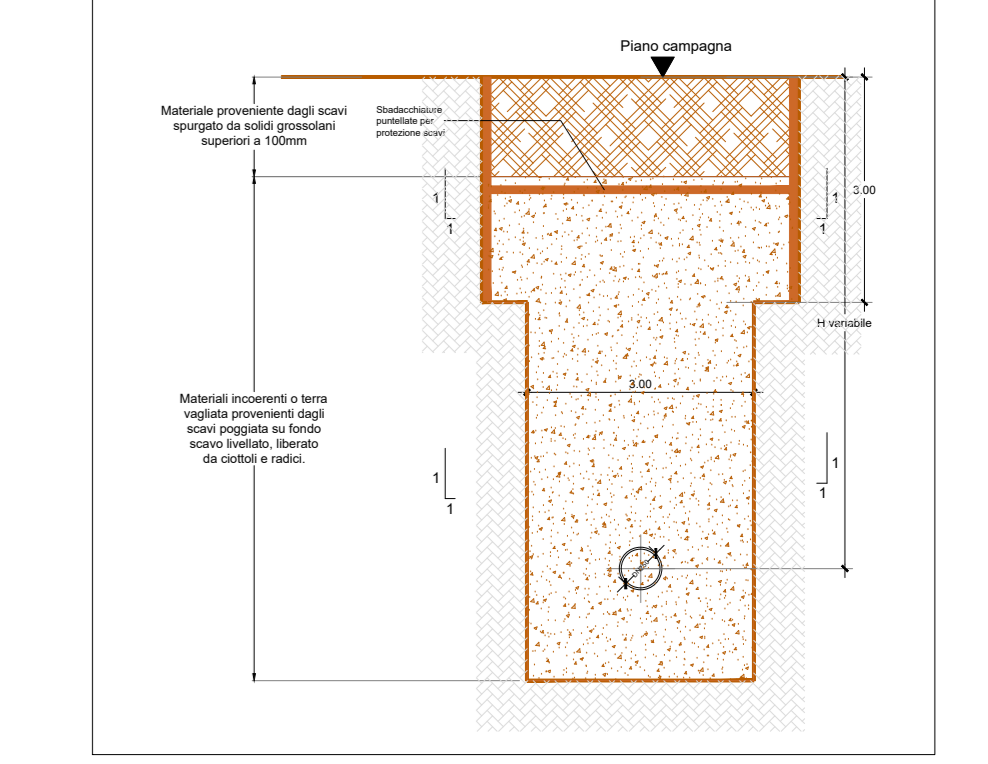
Dettaglio attraversamento ferroviario - scala 1:20



Legenda

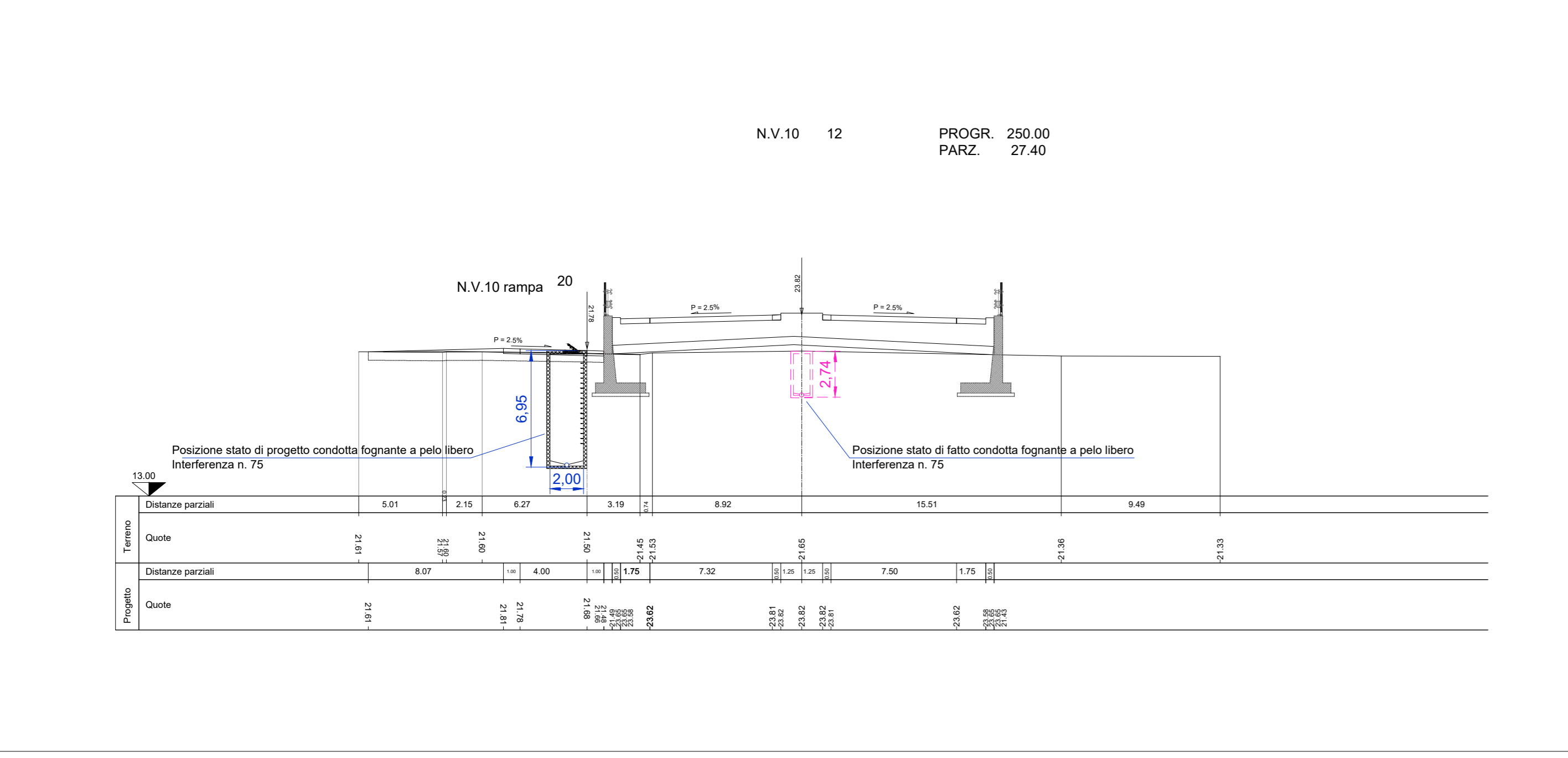
Pozzetto esistente	
Pozzetto di progetto	
Pozzetto di monte	
Pozzetto spia di valle	
Tubazione esistente	
Tubazione di progetto	

Sezione tipo scavo a cielo aperto - scala 1:100

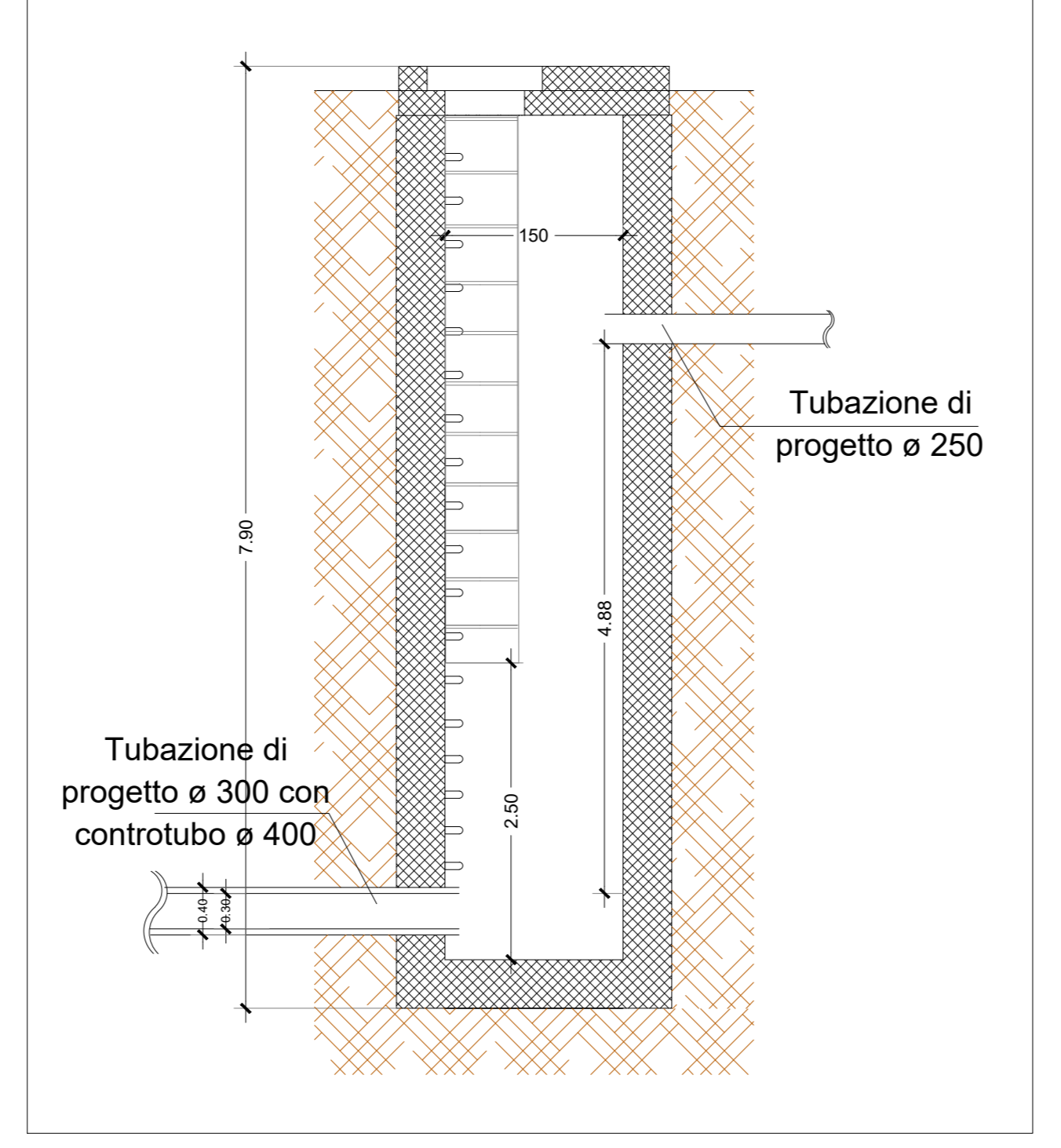


- Prescrizioni sui materiali**
- Classe di resistenza a compressione minima C(32/40) = Rck 40
 - Classe di esposizione XC4-XA2
 - Chiusini in ghisa sferoidale classe di resistenza D400 conforme alle norme UNI EN 124-1 e UNI EN 124-2
 - Polietilene alta densità PE100-RC a parete liscia solida, dotati di marchio di conformità di prodotto alla norma UNI EN 12201
 - Ghisa sferoidale conformi secondo la normativa UNI EN 598
 - Gradini per l'accesso ai pozzetti conformi alle norme UNI EN 1917 e UNI EN 13101
 - Tubi in acciaio conformi alle norme UNI EN 10224

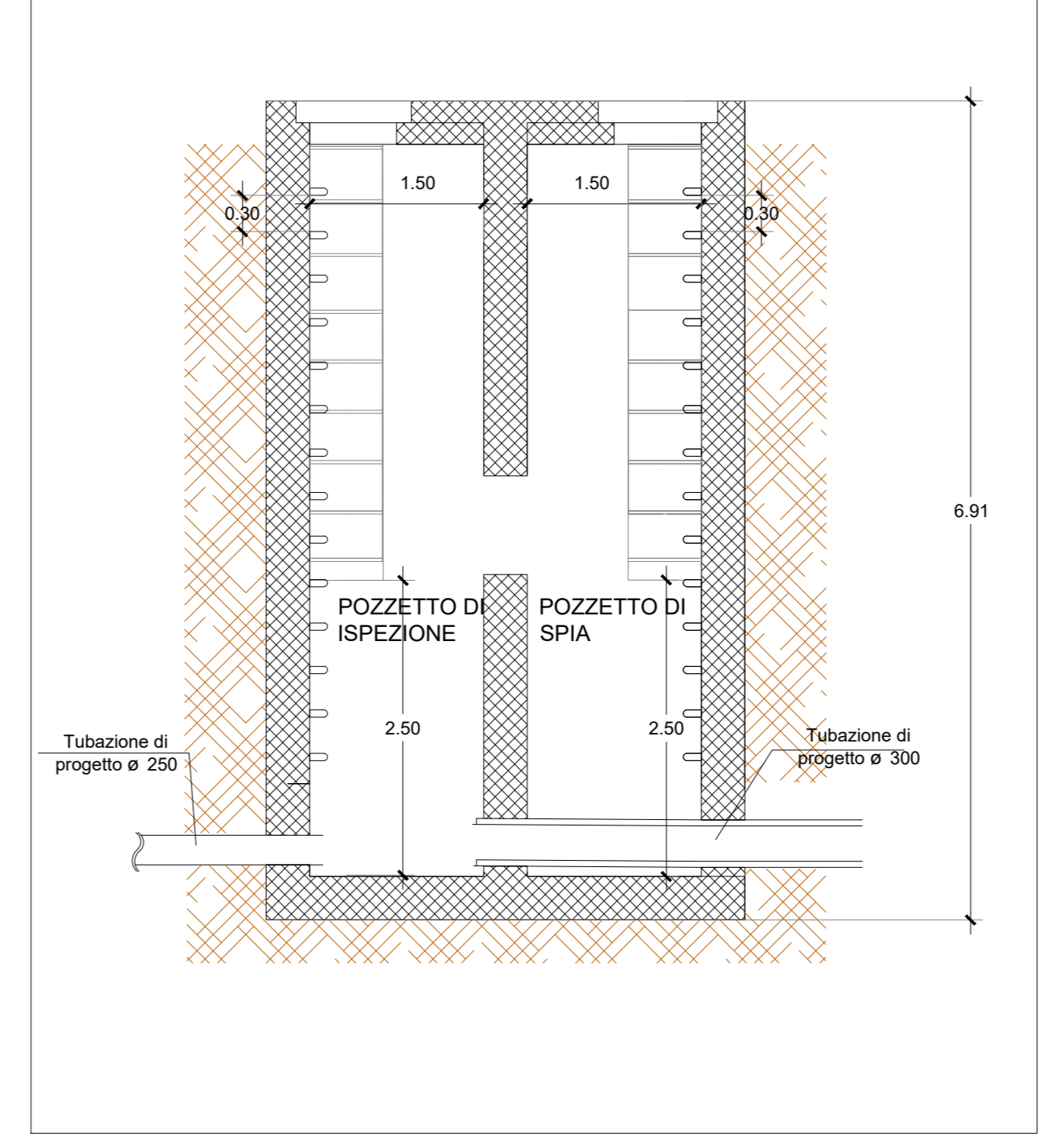
Sezione trasversale n.12 NV10 - scala 1:25



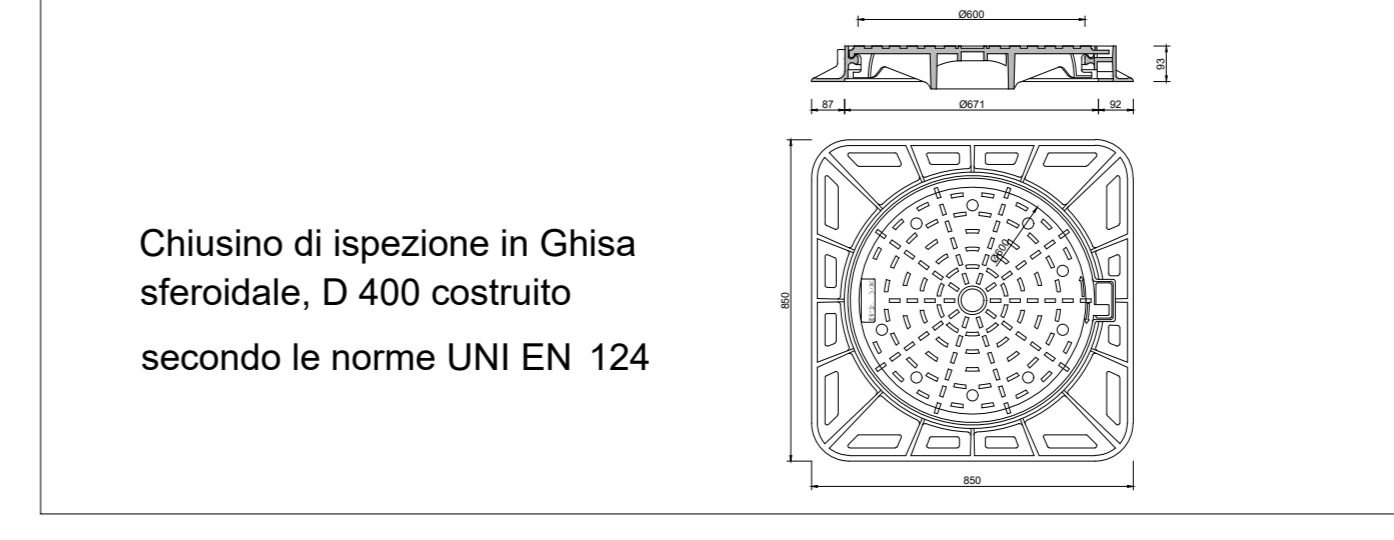
Particolare pozzetto di monte T1 - scala 1:50



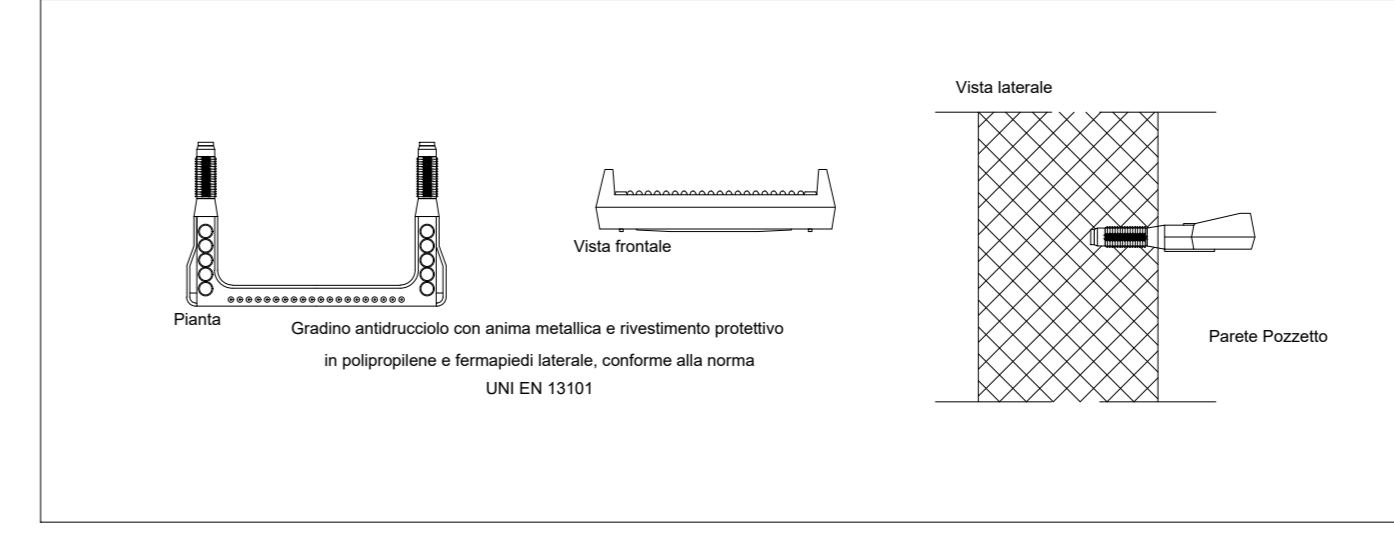
Particolare pozzetto di valle T2 - scala 1:50



Dettaglio chiusino in ghisa sferoidale - scala 1:20



Gradino con rivestimento polipropilene - scala 1:200



Fasi esecutive

1. Realizzazione dello scavo cielo aperto dal punto S1 al punto S2 (indicali in planimetria) per l'allettamento della deviazione da fare alla tubazione esistente DN250.
2. In corrispondenza del futuro attraversamento ferroviario posa in opera della nuova condotta in PEAD DN300 con pendenza del 0,5% e di controtubo in acciaio DN400.
3. Realizzazione dei pozzetti di monte T1 e di valle T2 e dei pozzetti di linea da P3 a P7.
4. Interruzione del traffico nella strada provinciale SP60.
5. Realizzazione dello scavi dal punto S1 fino al pozzetto T0 e dal punto S2 al pozzetto P9 posa della condotta DN250.
6. Allaccio della condotta di progetto con la tubazione esistente.
7. Verifica della tenuta idraulica della condotta.
8. Ripresa del servizio ed apertura della strada provinciale.

COMMITTENTE: **RFI** - **GRUPPO FERROVIARIO ITALIANA**
 DIREZIONE INVESTIMENTI
 DIREZIONE PROGRAMMI INVESTIMENTI
 DIRETTRICE SUD - PROGETTO ADRIATICA

DIREZIONE LAVORI: **ITALFERR**

APPALTATORE: **AD AGOSTINO COSTRUZIONI GENERALI**

PROGETTAZIONE: **mpa** MANDANTE: **CONSORZIO HUB**

PROGETTO ESECUTIVO

LINEA BARI-LECCE - RIASSETTO NODO DI BARI
TRATTA A SUD DI BARI
VARIANTE DI TRACCIATO TRA BARI C.LE E BARI TORRE A MARE

SERVIZI INTERFERENTI
 Interferenza 75 AOP - Pianta, sezioni e particolari costruttivi

REVIS.	DESCRIZIONE	REDATTO	DATA	VERIFICATO	DATA	APPROVATO	DATA	AUTORIZZATO/ DATA
A	Emissione mandata	R. Nicolini	05/01/2022	G. Di Marco	05/01/2022	M. Raimelli	04/01/2022	
B	Emissione mandata	L. Farnese	04/01/2022	G. Di Marco	04/01/2022	M. Raimelli	04/01/2022	

File: IAS301EZZAZS1100002B.DWG n. Elab.: