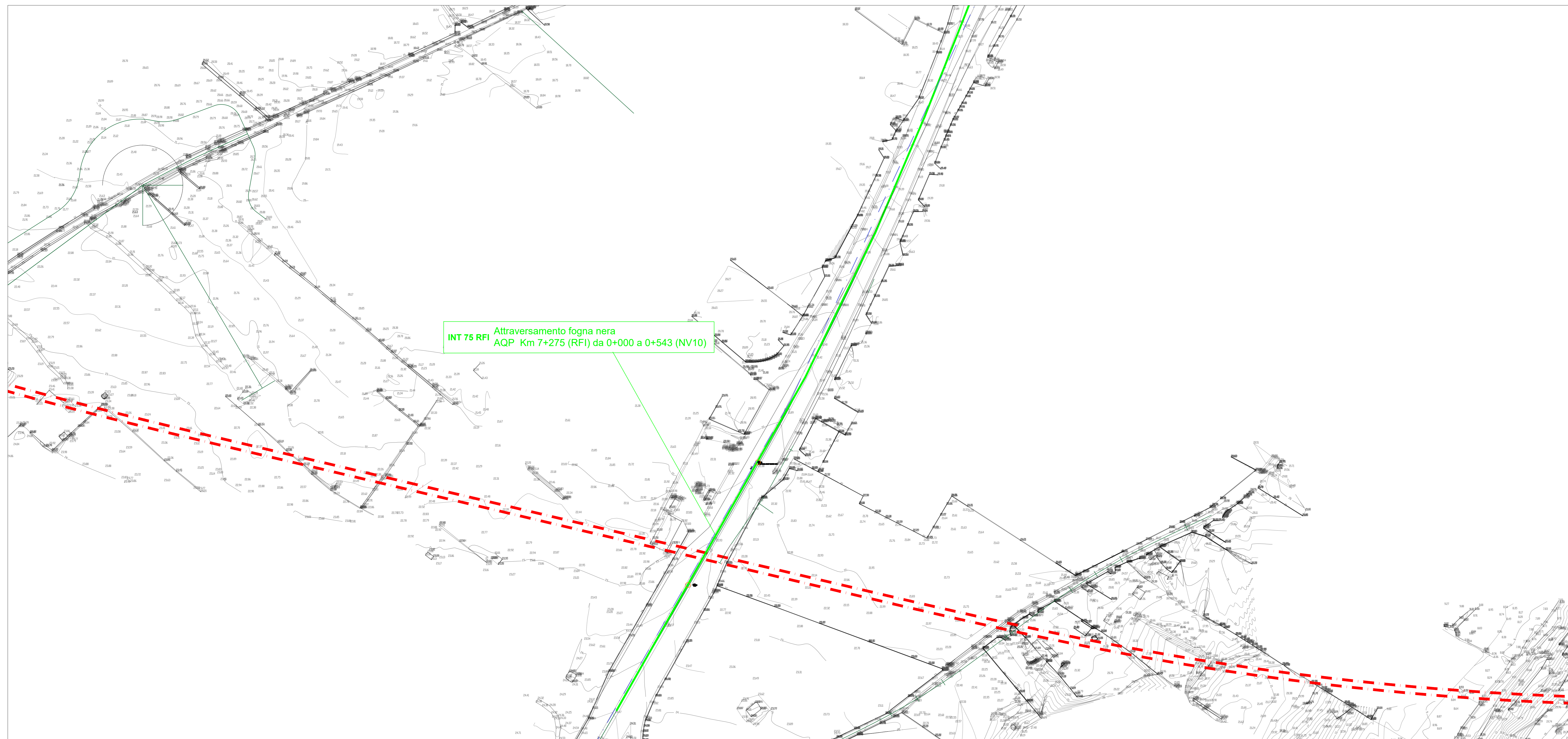


Planimetria d'inquadramento su rilievo celerimetrico in scala 1:1000



Legenda

COROGRAFIA GENERALE

Area Interessata dall'attraversamento

RFI Asse Binari di progetto

FSE Asse binari

Asse viabilità

CATASTALE

Occupazioni temporanee

Deviazioni di strade e corsi d'acqua

Nuova sede ferroviaria

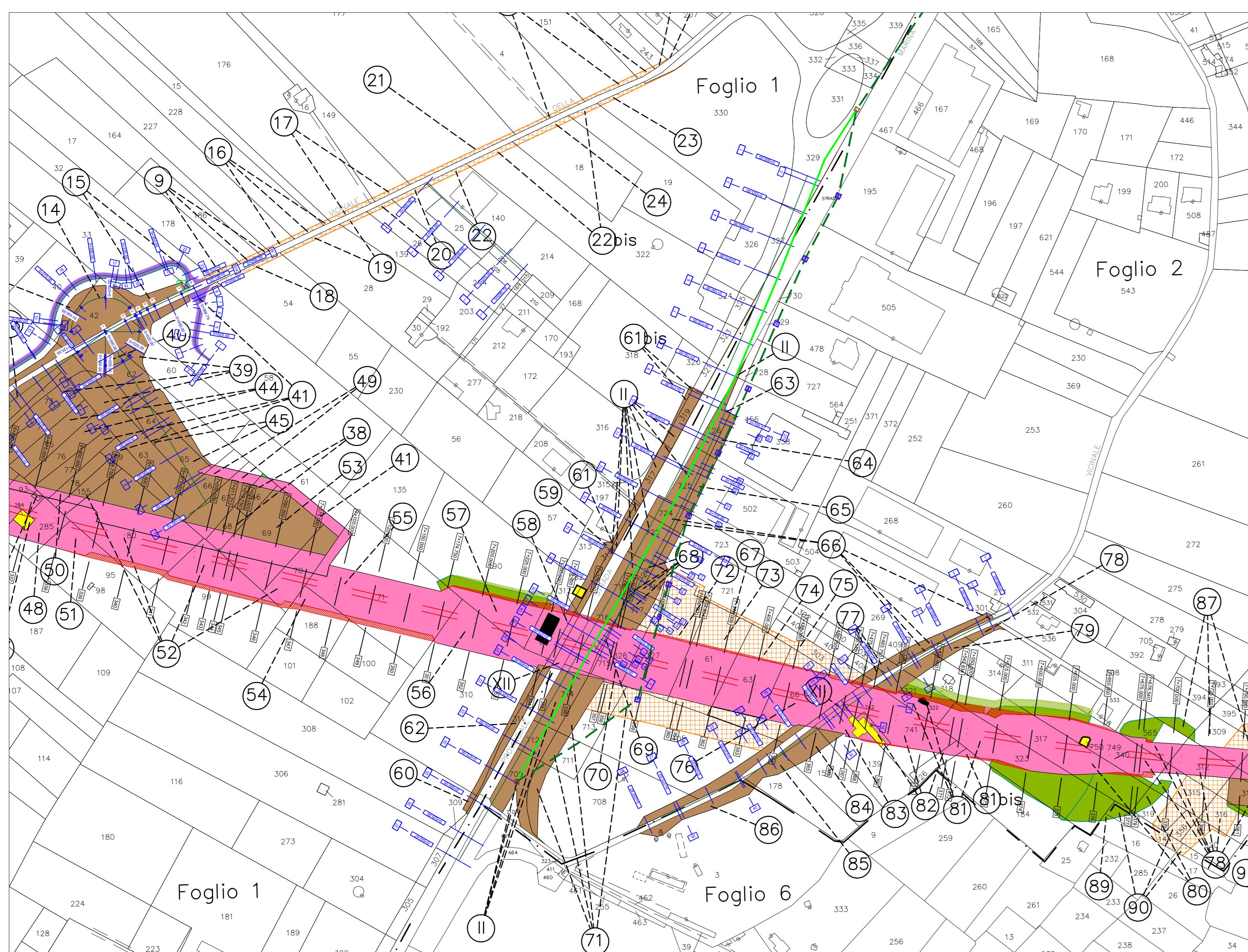
Mitigazioni ambientali

Interferenza

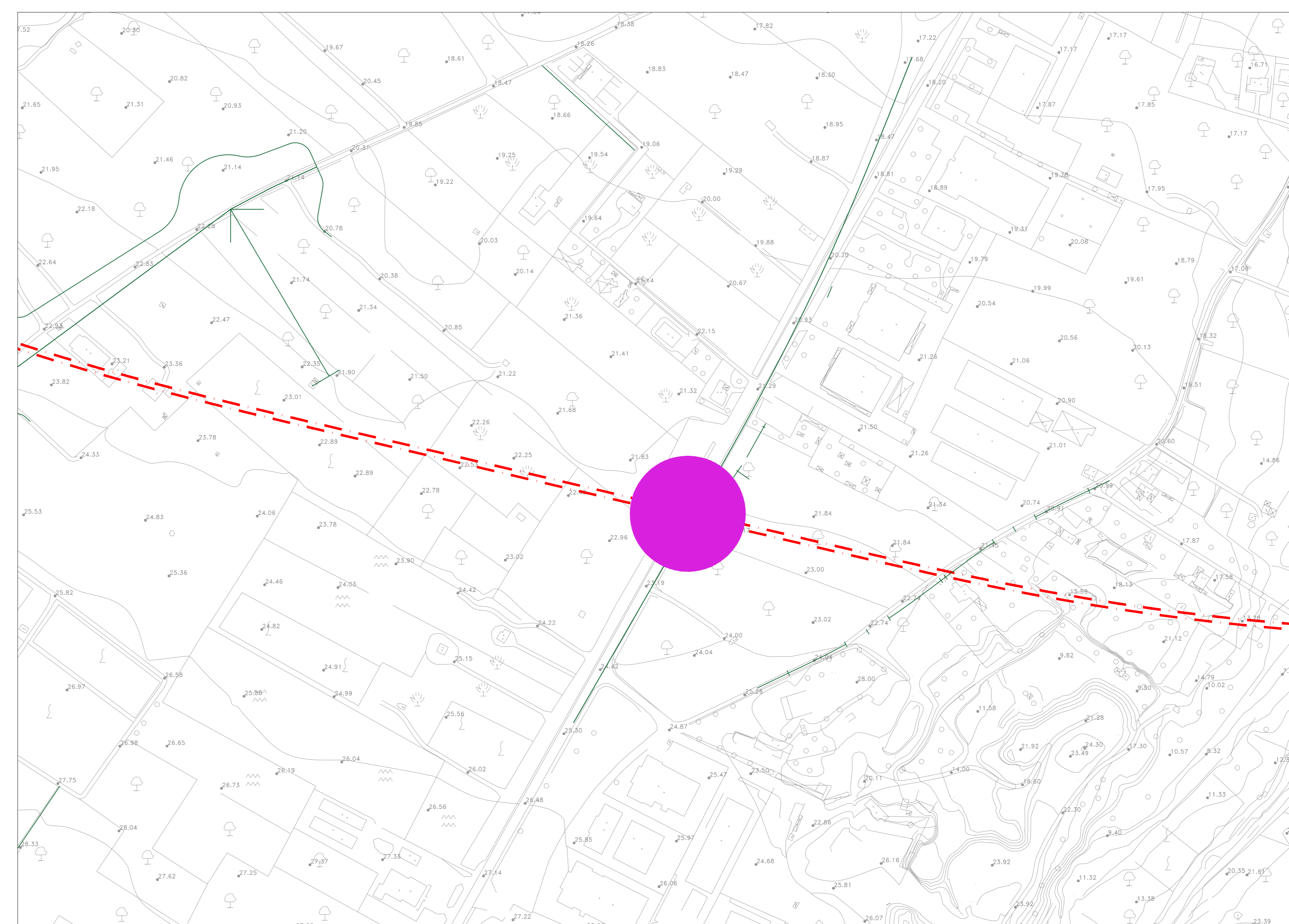
Risoluzione

Pozzetto

Planimetria catastale in scala 1:2000



Planimetria d'inquadramento su CTR in scala 1:2000



COMMITTENTE:

**RFI**  
RIFERIMENTI FERROVIARIA ITALIANA  
GRUPPO FERROVIE DELLO STATO ITALIANE  
DIREZIONE INVESTIMENTI  
DIREZIONE PROGRAMMI INVESTIMENTI  
DIRETTRICE SUD - PROGETTO ADRIATICA

DIREZIONE LAVORI:

APPALTATORE:

**AD**  
AGOSTINO  
COSTRUZIONI GENERALI

PROGETTAZIONE:

**rpa** MANDANTE **UBIQUITAS** **HUB**

PROGETTO ESECUTIVO

LINEA BARI-LECCE - RIASSETTO NODO DI BARI  
TRATTA A SUD DI BARI  
VARIANTE DI TRACCIATO TRA BARI C.LE E BARI TORRE A MARE

SERVIZI INTERFERENTI  
Interferenza 75 AQP - Planimetria generale

APPALTATORE	PROGETTAZIONE	SCALA:
DIRETTORE TECNICO Ing. Marco Rinaldi	DIRETTORE DELLA PROGETTAZIONE Ing. Marco Rinaldi	varie

COMUNE: S. GIUSEPPE VESUVIANO

REVISIONE	DESCRIZIONE	REDAZIONE	DATA	VERIFICATO	DATA	APPROVATO	DATA	AUTORIZZATO	DATA
A	Emissione esecutiva	R. S. Rossi	03/01/2022	G. Di Marco	03/01/2022	M. Faselli	04/01/2022		
B	Emissione esecutiva	R. S. Rossi	04/01/2022	G. Di Marco	04/01/2022	M. Faselli	04/01/2022		

File: IASS01EZZPZSH1100002B.DWG

in. Esab.