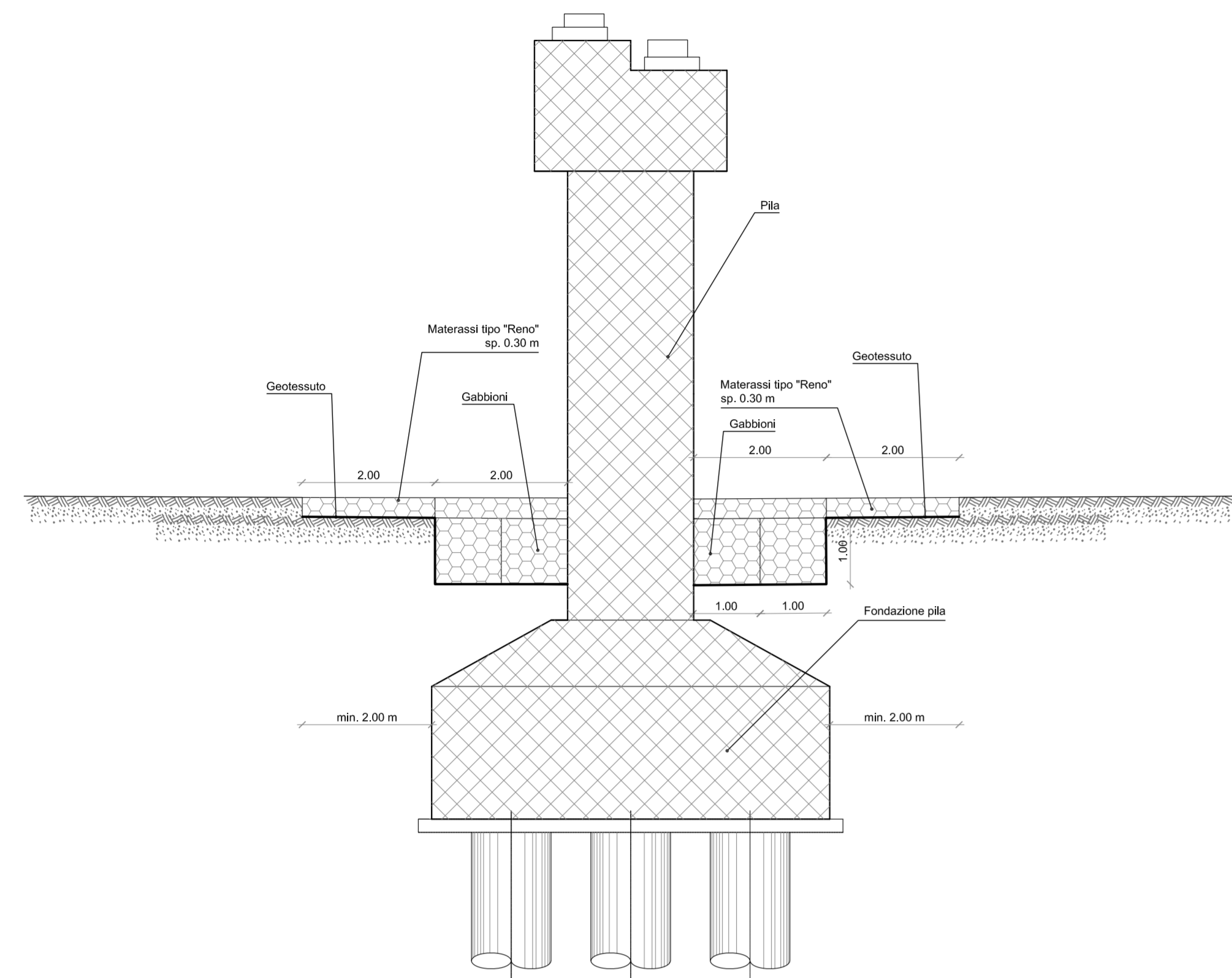
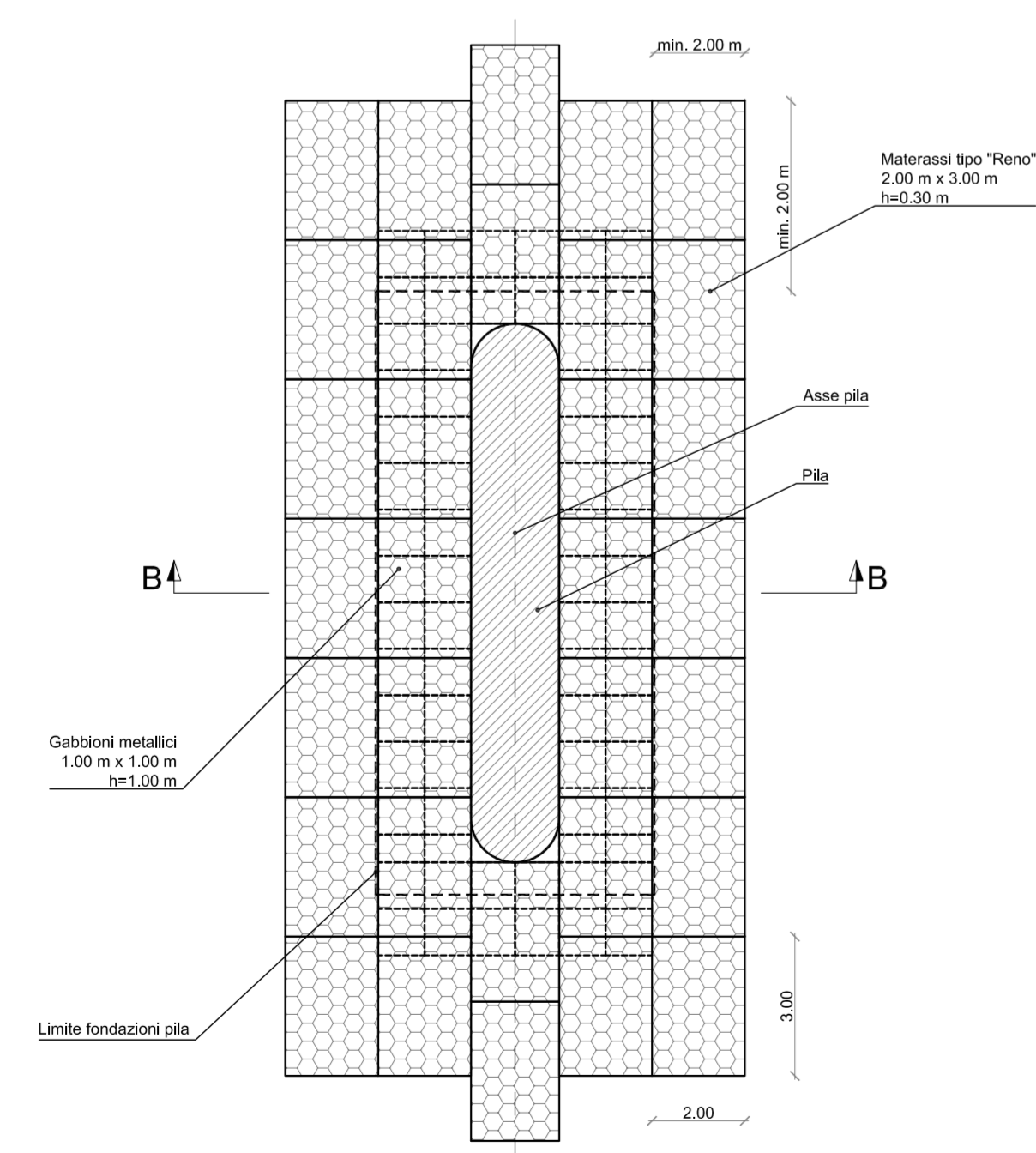


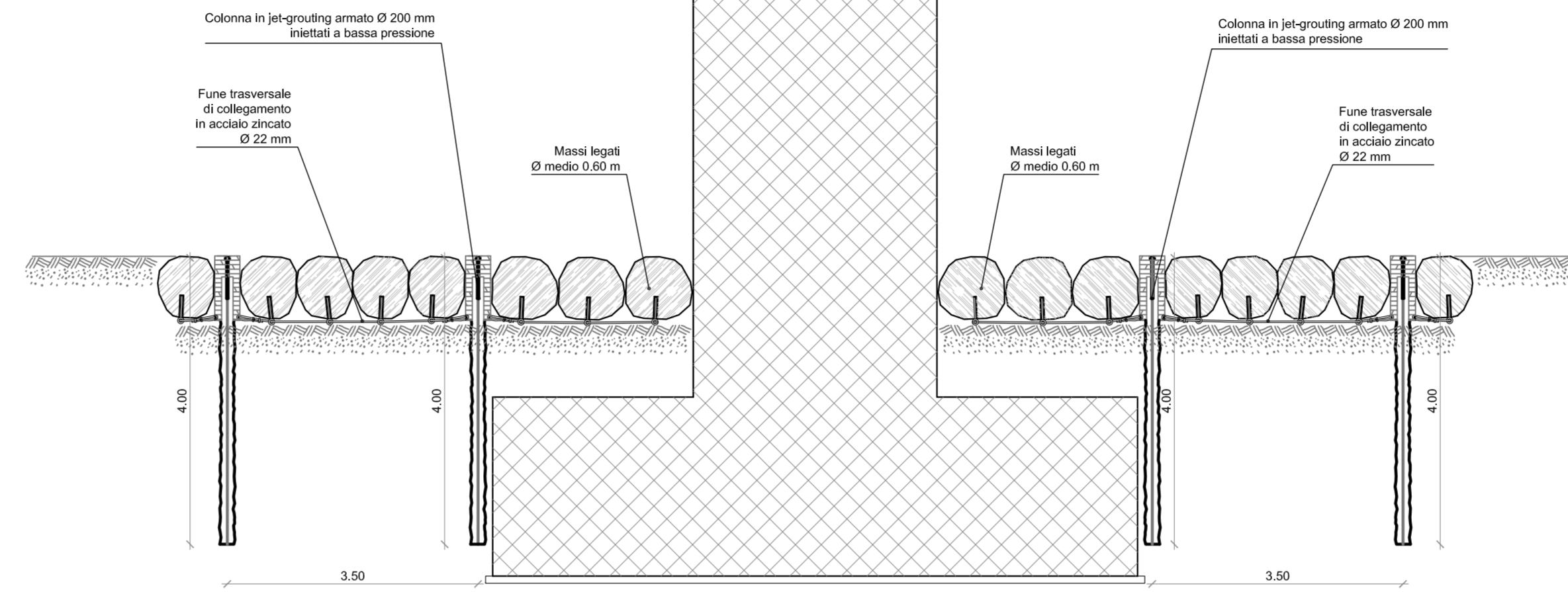
PLANIMETRIA TIPO DI PROTEZIONE PILA CON GABBIONI E MATERASSI TIPO "RENO"
Scala 1:50



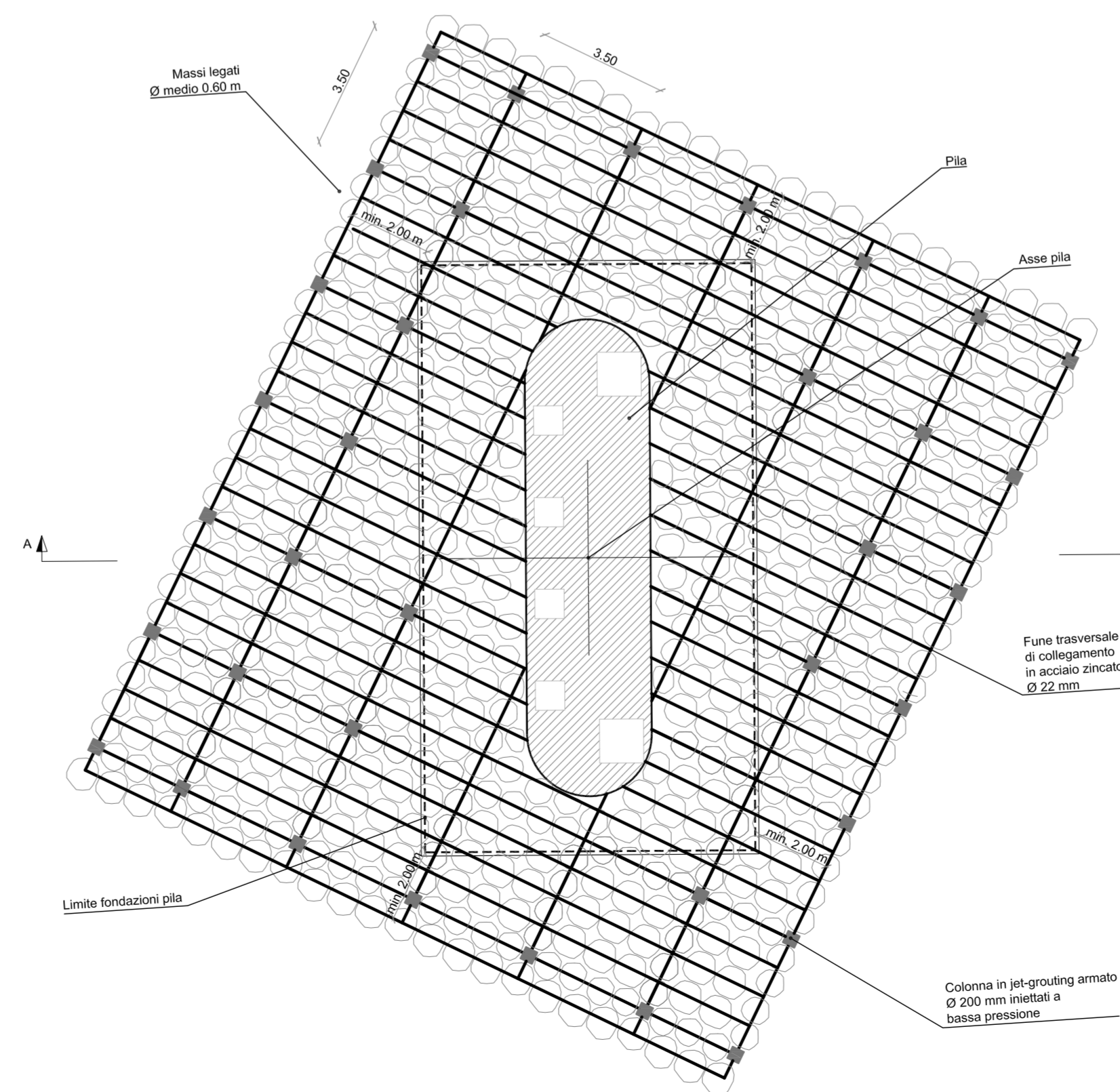
PLANIMETRIA TIPO DI PROTEZIONE PILA CON GABBIONI 1.00m x 1.00m x 2.00m
Scala 1:100



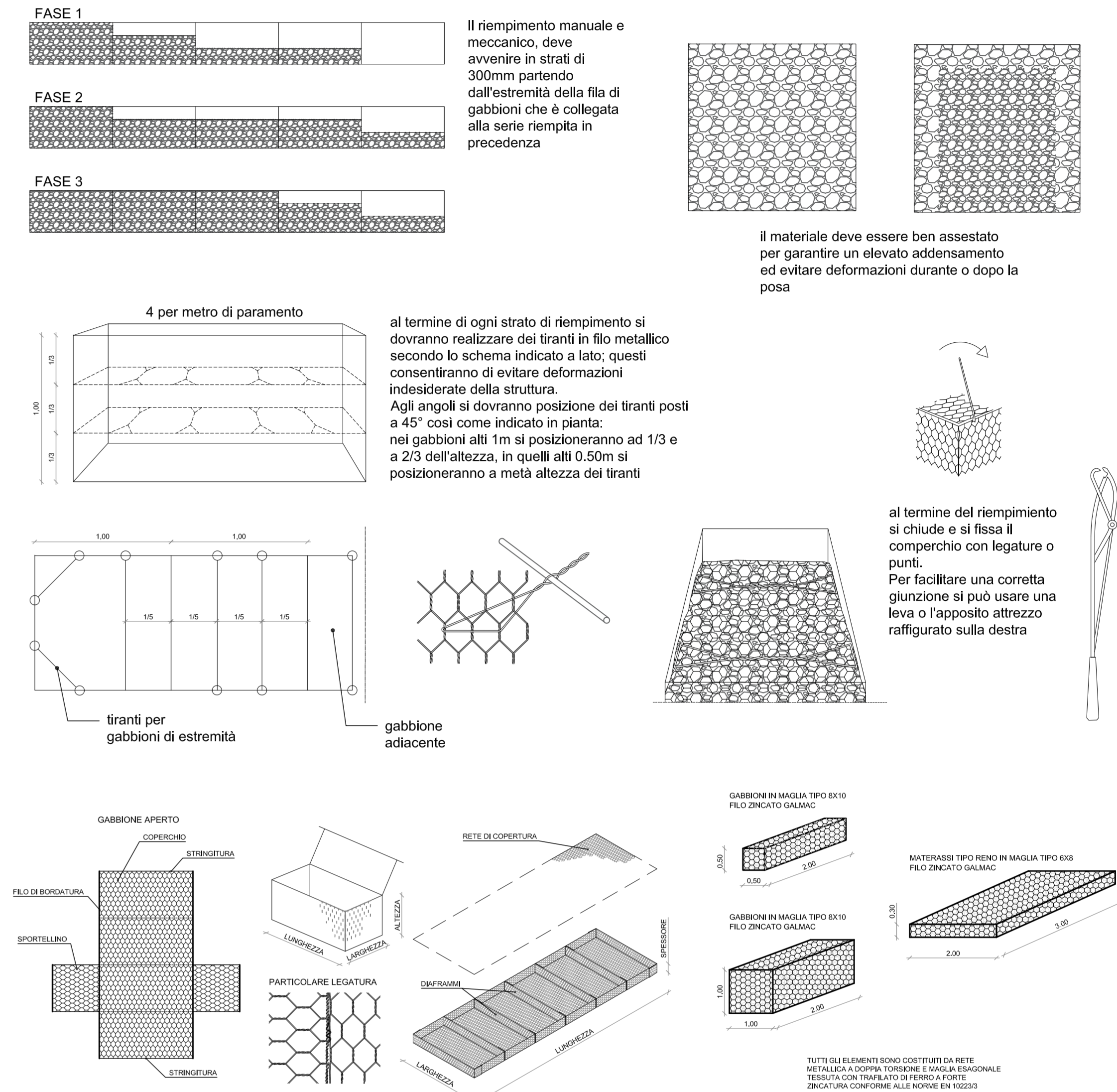
SEZIONE TIPO DI PROTEZIONE PILA CON MASSI LEGATI
Scala 1:50



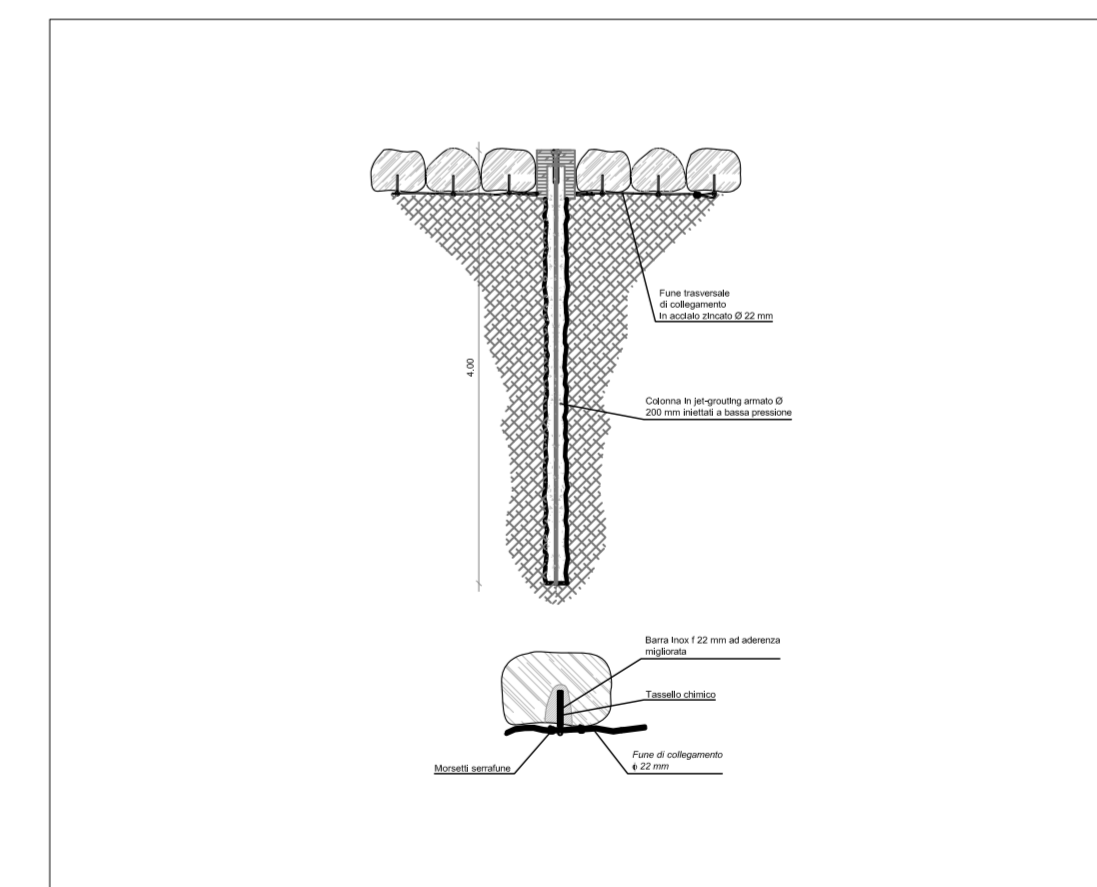
SEZIONE TIPO DI PROTEZIONE MASSI LEGATI
Scala 1:100



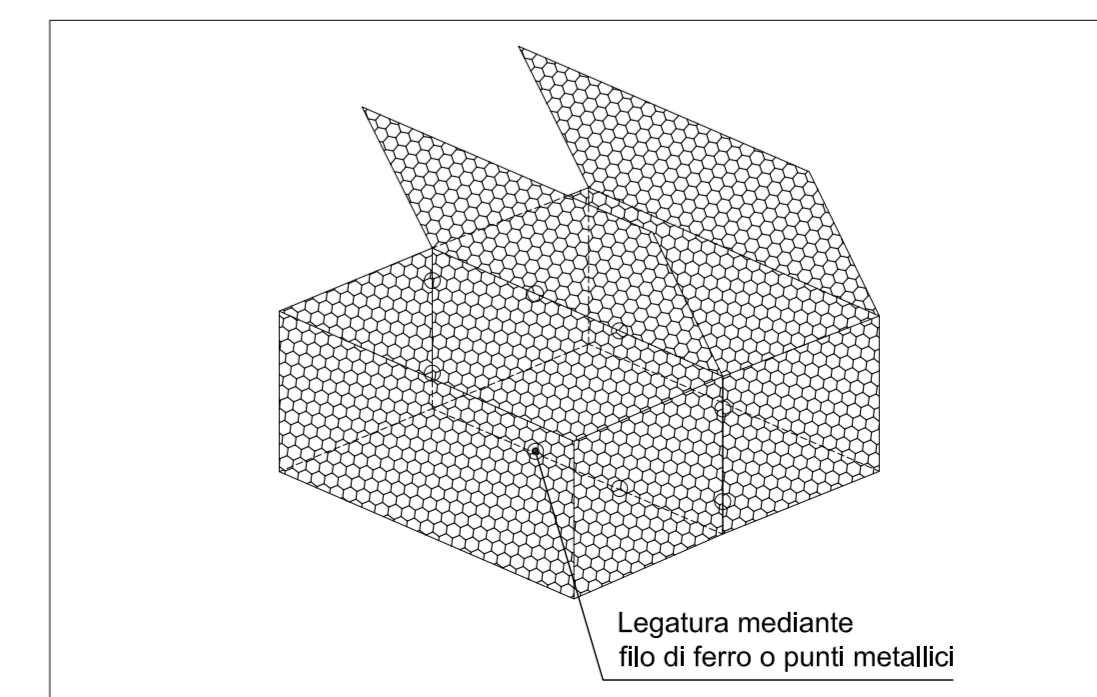
PARTICOLARE RIEMPIMENTO GABBIONI E MATERASSI



DETTAGLIO MASSI LEGATI



DETTAGLIO UNIONE ELEMENTI



Materassi metallici tipo "reno" confezionati con rete metallica a doppia torsione a forte zincatura (UNI 8018) con maglia 6x6 e filo di 2.2mm, aventi spessore di 30cm - Peso specifico pietrame 2600 kg/m³ - Pezzatura 80/120cm

Gabbioni metallici a scatola confezionati con rete metallica a doppia torsione a forte zincatura (UNI 8018) con maglia 6x10 e filo non inferiore a 2.7mm, aventi spessore di 50/100cm - peso specifico pietrame 2600 kg/m³ - pezzatura 120/200cm

COMMITTENTE:		 RAFFINERIE ENERGETICHE ITALIANE GRUPPO FERROVIE DELLO STATO ITALIANE DIREZIONE INVESTIMENTI DIREZIONE PROGRAMMI INVESTIMENTI DIRETTRICE SUD - PROGETTO ADRATICA					
DIREZIONE LAVORI:		 ITALFERR GRUPPO FERROVIE DELLO STATO ITALIANE					
APPALTATORE:		 AGOSTINO COSTRUZIONI GENERALI					
PROGETTAZIONE:		 tpa					
PROGETTO ESECUTIVO LINEA BARI-LECCE - RIASSETTO NODO DI BARI TRATTA A SUD DI BARI VARIANTE DI TRACCIATO TRA BARI C.LE E BARI TORRE A MARE							
STUDIO IDROLOGICO E IDRAULICO							
PARTICOLARI COSTRUTTIVI - PROTEZIONE PILE							
APPALTATORE	PROGETTAZIONE	SCALA:					
DIRETTORE TECNICO	DIRETTORE DELLA PROGETTAZIONE	V.B.F.					
COMMESSA LOTTO	FASE	ENTE	PROGR. REV.				
IA3S	01	E	BZ				
			ID0002				
			001				
			B				
Rev.	Descrizione	Realizzato	Verificato	Approvato	Data	Autore	Data
A	Disegno esecutivo	15/04/2017	02/04/2017	02/04/2017	21/04/2017	V.B.F.	21/04/2017
B	Disegno esecutivo	20/12/2017	02/04/2017	20/12/2017	20/12/2017	V.B.F.	20/12/2017
File: IA3S01EZZBZD00000018.DWG							