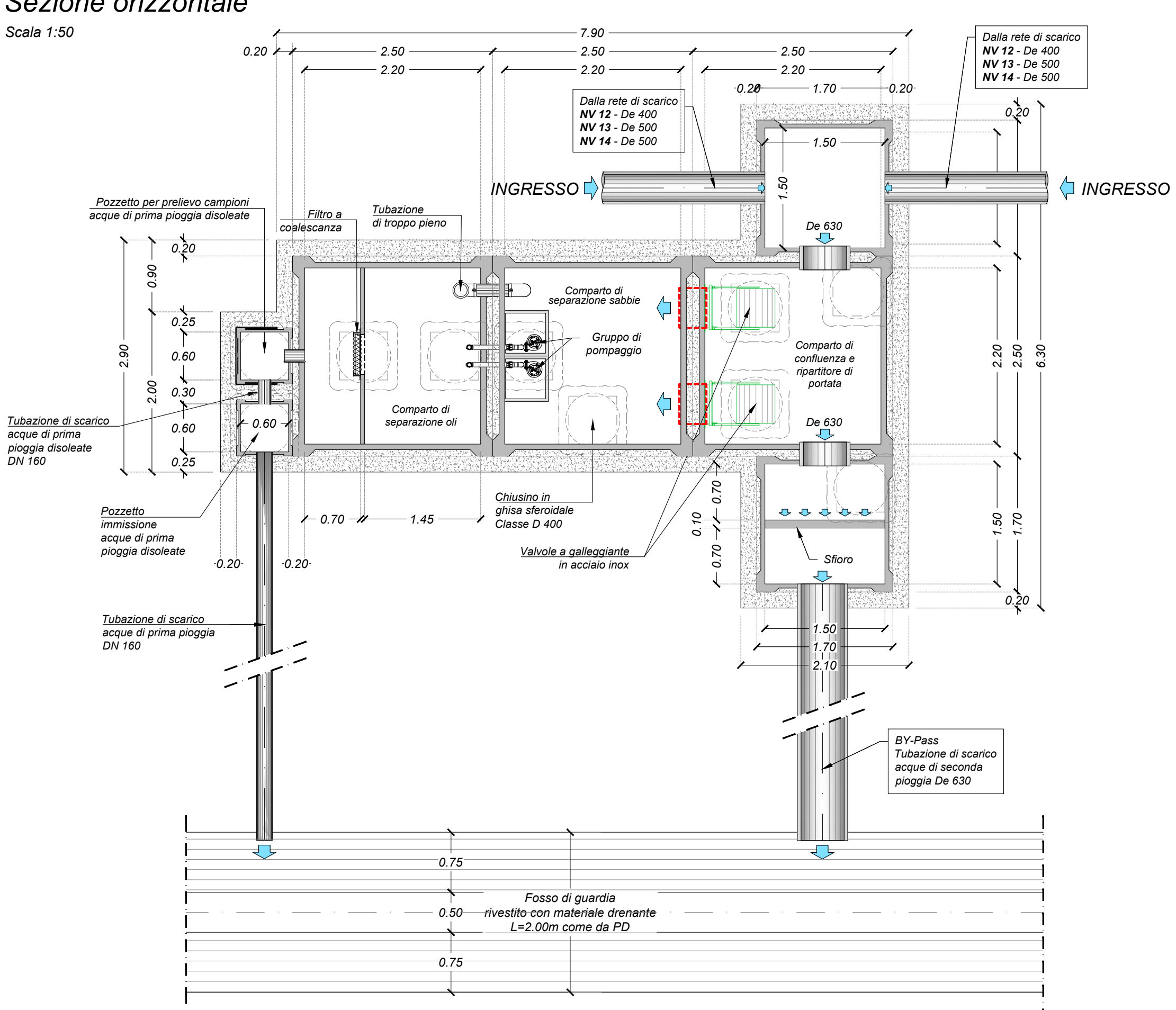
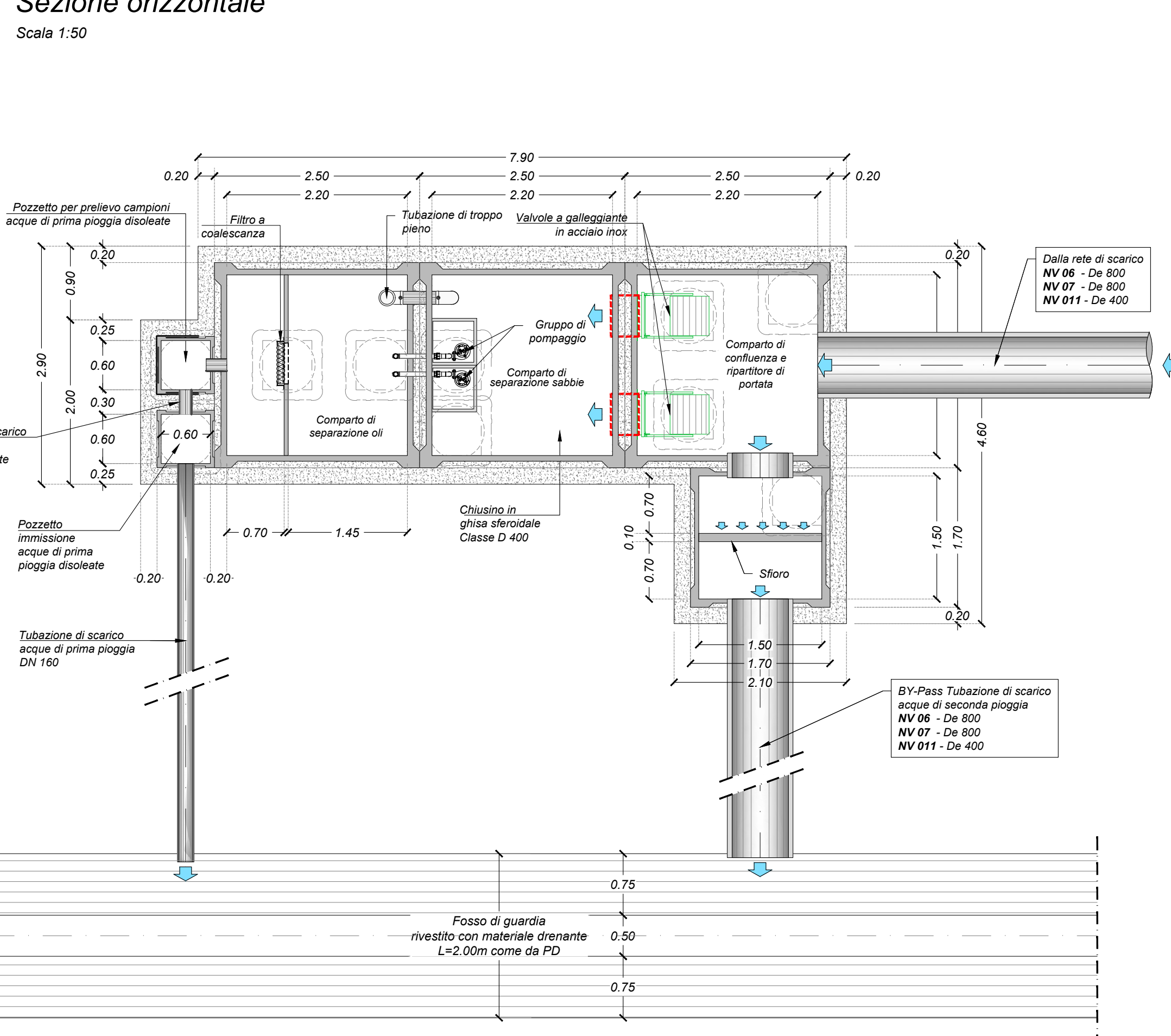


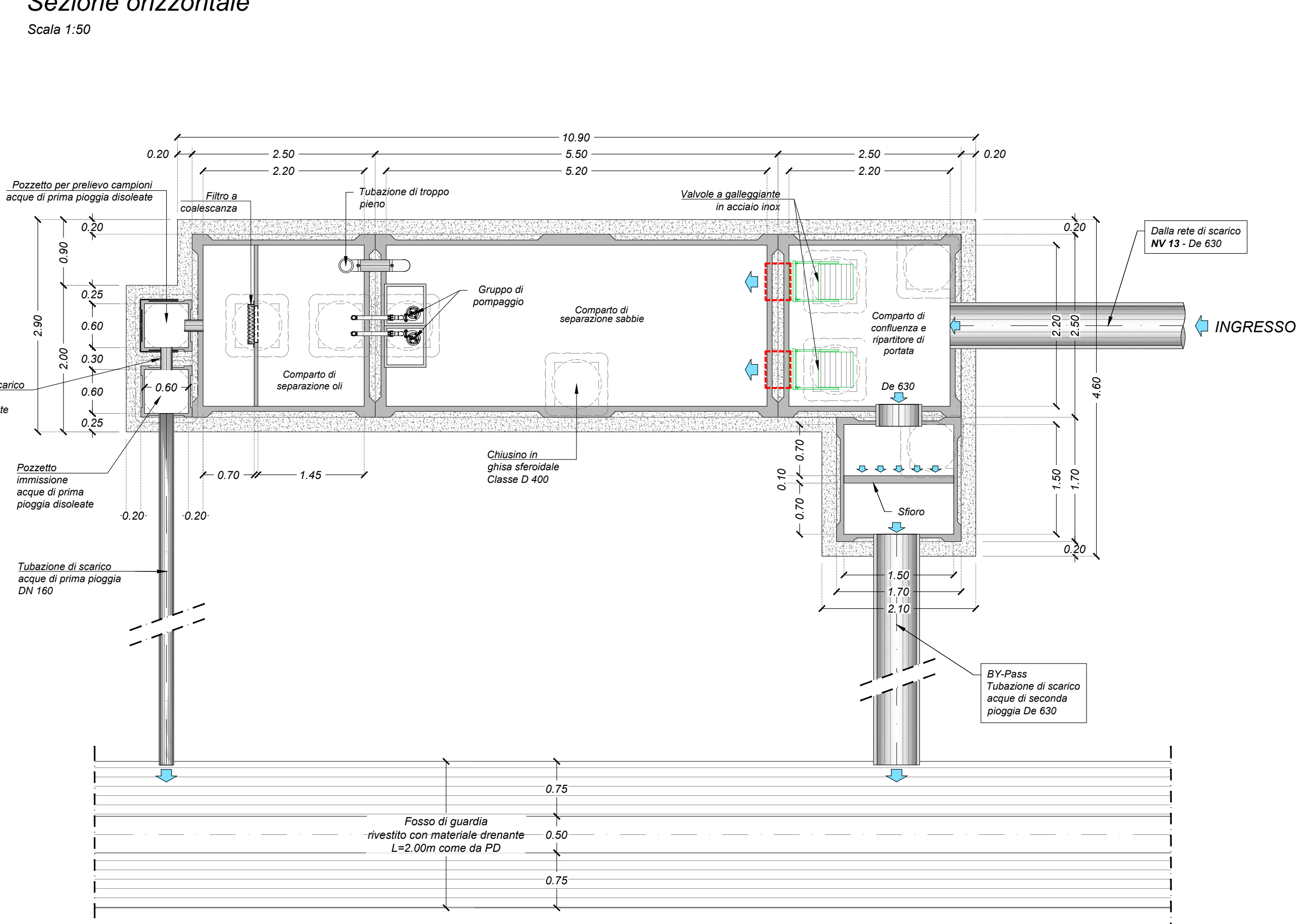
Vasca di prima pioggia NV 12 - NV 13 - NV 14



Vasca di prima pioggia NV 06 - NV 07 - NV 11

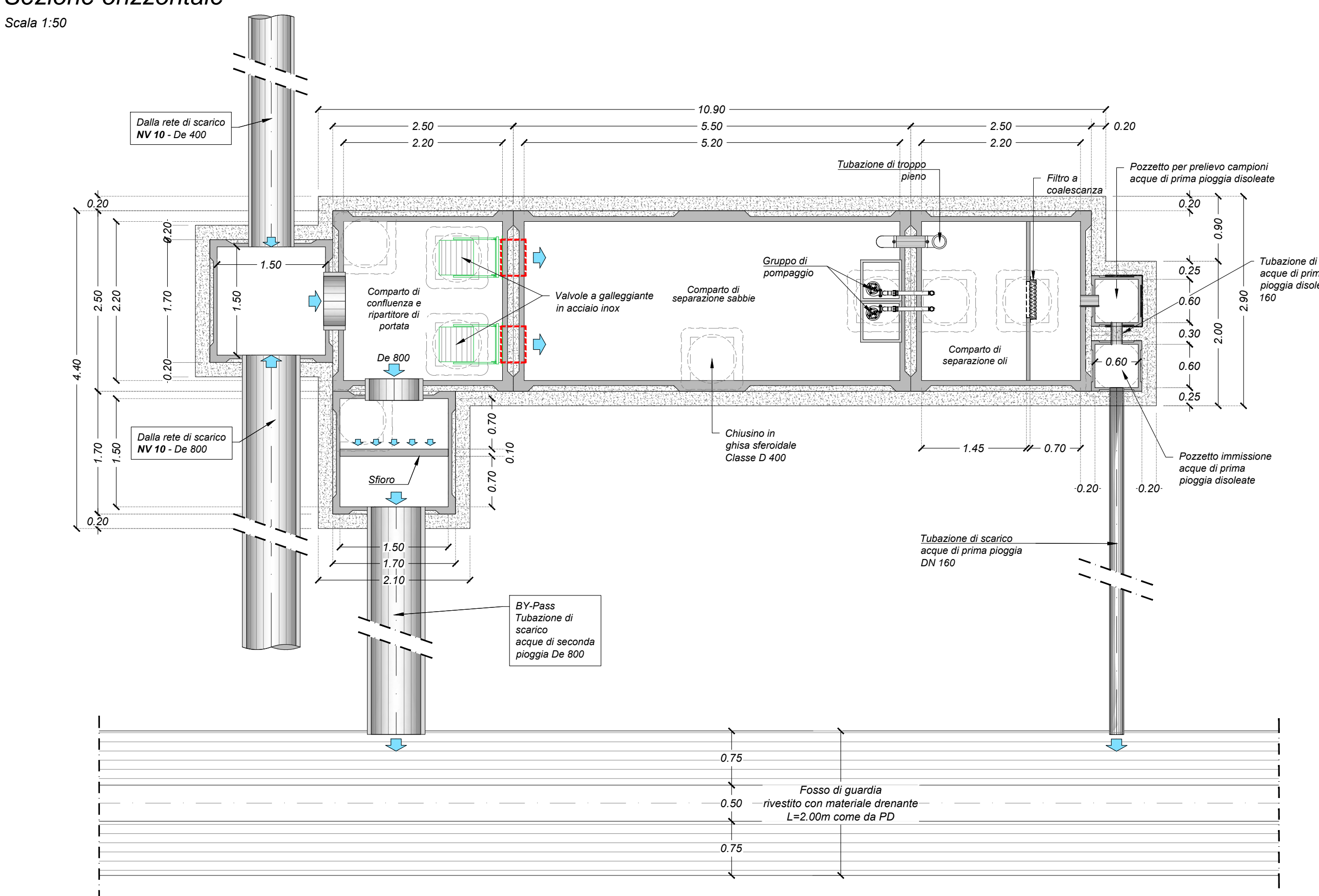


Vasca di prima pioggia NV 13

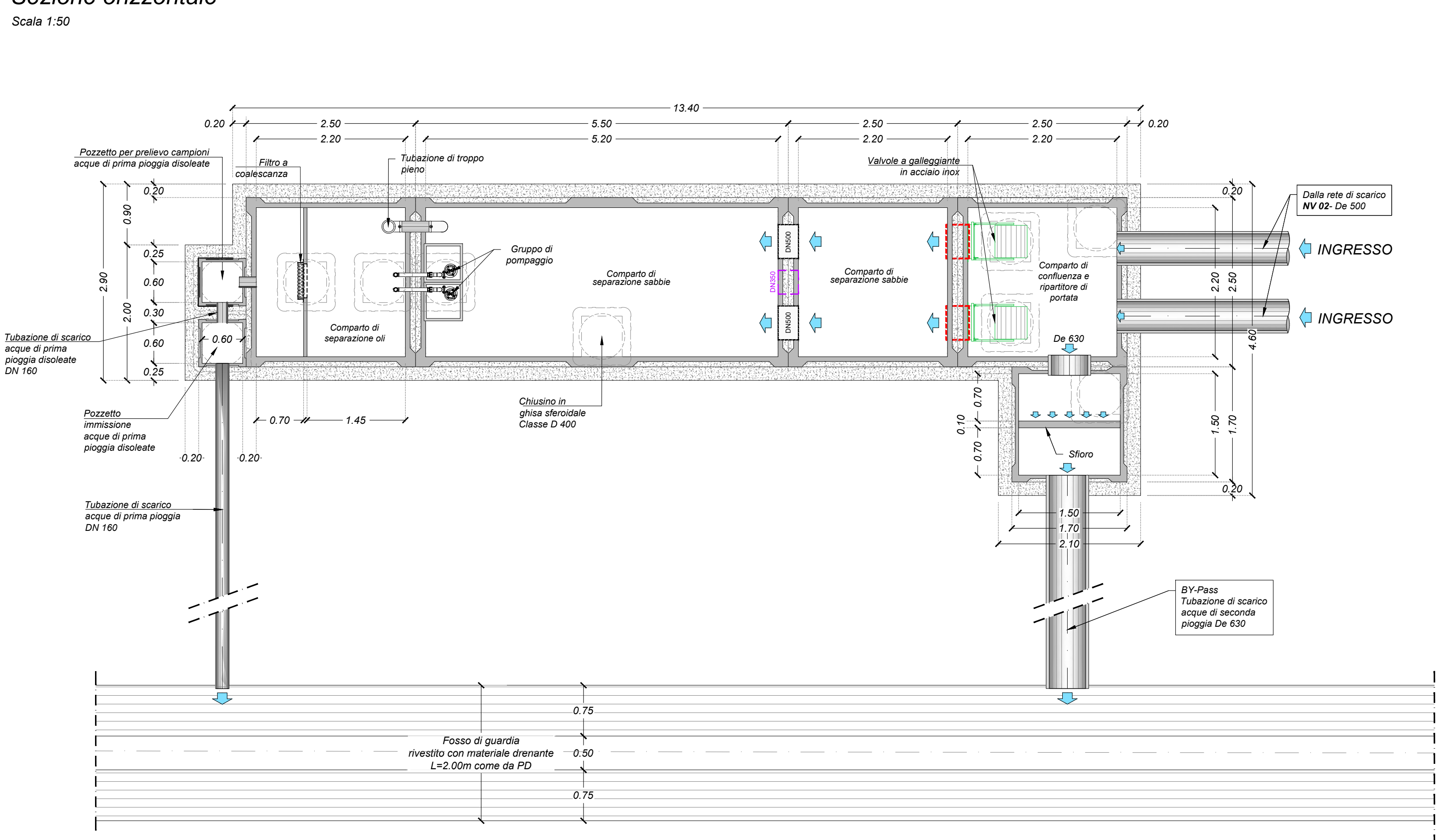


VASCA DI PRIMA PIOGGIA NV03			
Area servita	Rampa Nord	Rampa Sud	
Quota p.c. [m s.l.m.]	12,62	11,45	
Volume utile [mc]	25	30	
Portata in arrivo [l/s]	900	900	
Tramite in vasca [m]	1,75	1,75	
Quota fondo condotte in arrivo [m s.l.m.]	11,04	9,87	
Quota fondo vasche di prima pioggia	7,44	6,27	
N. moduli 5,20x2,20x2,40h)	1	1	
N. moduli 2,20x2,20x2,40h)	0	1	
Portata in uscita sollevata in 48 ore [l/s]	0,145	0,174	
Portata in by-pass (seconda pioggia)	900	900	

Vasca di prima pioggia NV 10



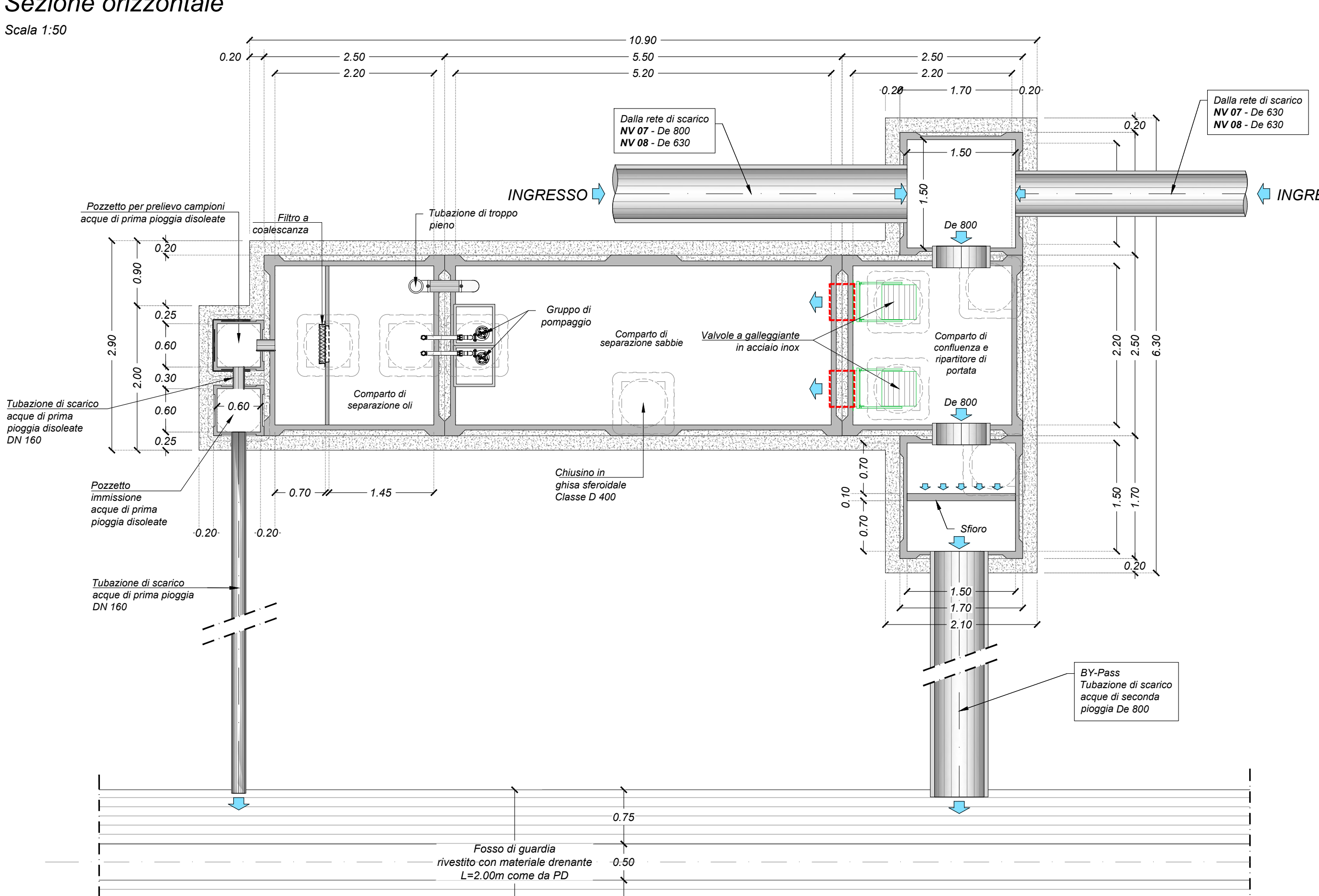
Vasca di prima pioggia NV 02



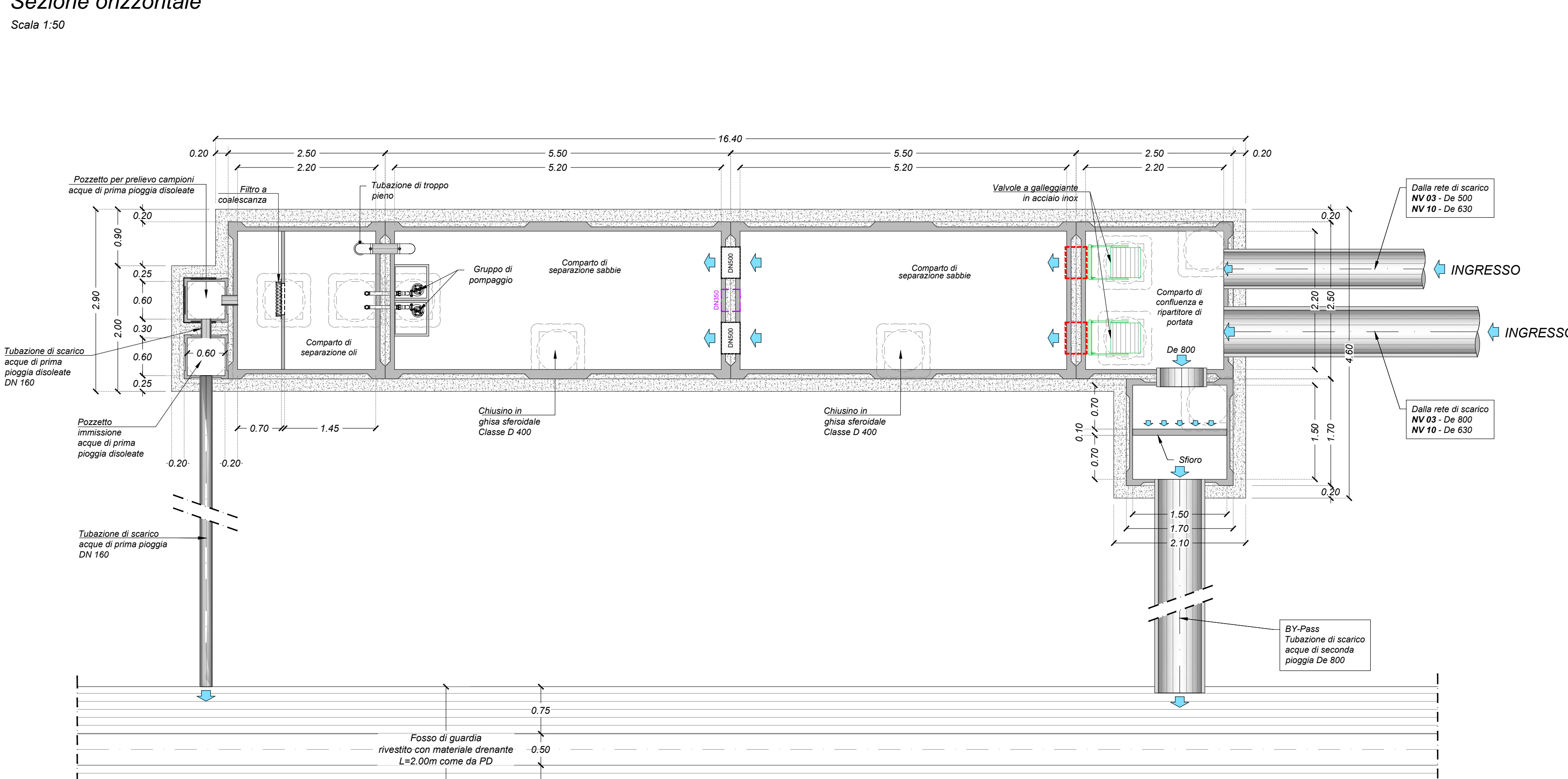
Vasca di prima pioggia NV 08

VASCA DI PRIMA PIOGGIA NV08			
Area servita	Rampa Nord	Rampa Sud	
Quota p.c. [m s.l.m.]	26,98	32,60	
Volume utile [mc]	50	102	
Portata in arrivo [l/s]	510	444	
Tramite in vasca [m]	1,75	1,75	
Quota fondo condotte in arrivo [m s.l.m.]	25,15	30,86	
Quota fondo vasche di prima pioggia	21,75	27,26	
N. moduli 5,20x2,20x2,40h)	0	0	
N. moduli 2,20x2,20x2,40h)	1	1	
Portata in uscita sollevata in 48 ore [l/s]	0,058	0,058	
Portata in by-pass (seconda pioggia)	510	444	

Vasca di prima pioggia NV 07 - NV 08



Vasca di prima pioggia NV 03 - NV 10



COMMITTENTE: **RFI** RETE FERROVIARIA ITALIANA GRUPPO FERROVIE DELLO STATO ITALIANE DIREZIONE INVESTIMENTI DIREZIONE PROGRAMMI INVESTIMENTI DIRETTRICE SUD - PROGETTO ADRIATICA

DIREZIONE LAVORI: **ITALFERR** GRUPPO FERROVIE DELLO STATO ITALIANE

APPALTATORE: **ADAGOSTINO** COSTRUZIONI GENERALI

PROGETTAZIONE: **pa** MANDATARIA **HUB** MANDATARIA

PROGETTO ESECUTIVO  
LINEA BARI-LECCE - RIASSETTO NODO DI BARI  
TRATTA A SUD DI BARI  
VARIANTE DI TRACCIATO TRA BARI C.I.E. E BARI TORRE A MARE

STUDIO IDROLOGICO E IDRAULICO  
Vasca di prima pioggia - Drenaggio di piattaforma stradale - Tavola 1 di 2

APPALTATORE	PROGETTAZIONE	SCALA
DIRETTORE TECNICO Ing. A. DI FRASCIA Viale della Libertà, 10 00187 Roma (RM)	DIRETTORE DELLA PROIEZIONE Ing. MARCO MARRELLI	varie

COMMESSA LOTTO PAESE ENTE TIPO DOC. OPERA/DISCIPLINA Progr. REV.

I A3S 01 E ZZ BZ ID0002 015 A

Rev.	Descrizione	Redatto	Data	Verificato	Data	Approvato	Data	Autorizzato Data
A	Disegno in scala 1:50 vasc.prima.pioggia	L. Pavesi	Nov 2022	C. Di Marco	Nov 2022	St. Rinaldi	Nov 2022	Nov 2022

File: IAS01EZZBZID000201A.DWG n. Esab: 1