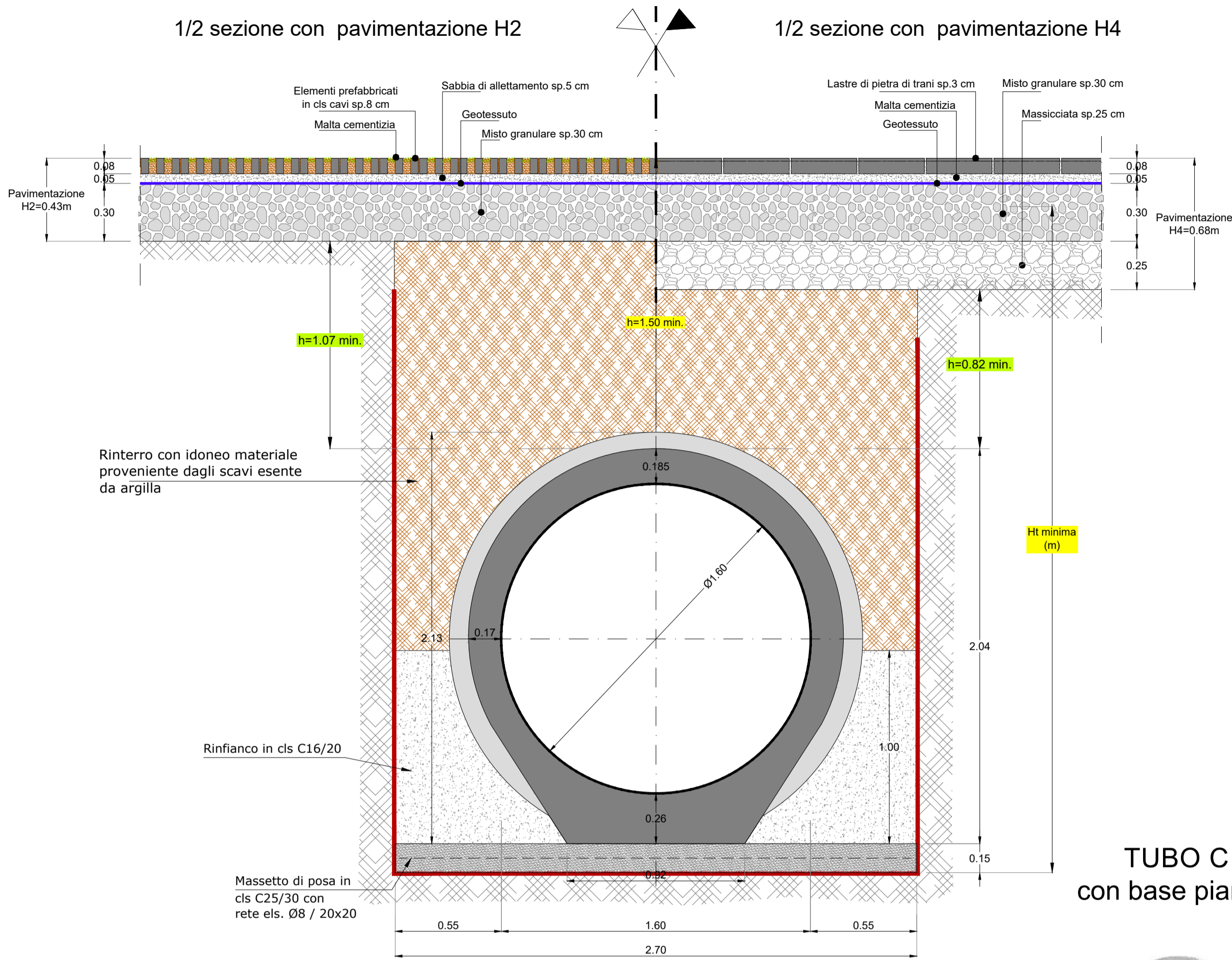


SPECO CIRCOLARE Ø1600

Posa in opera in opera sotto strada
scala 1:20

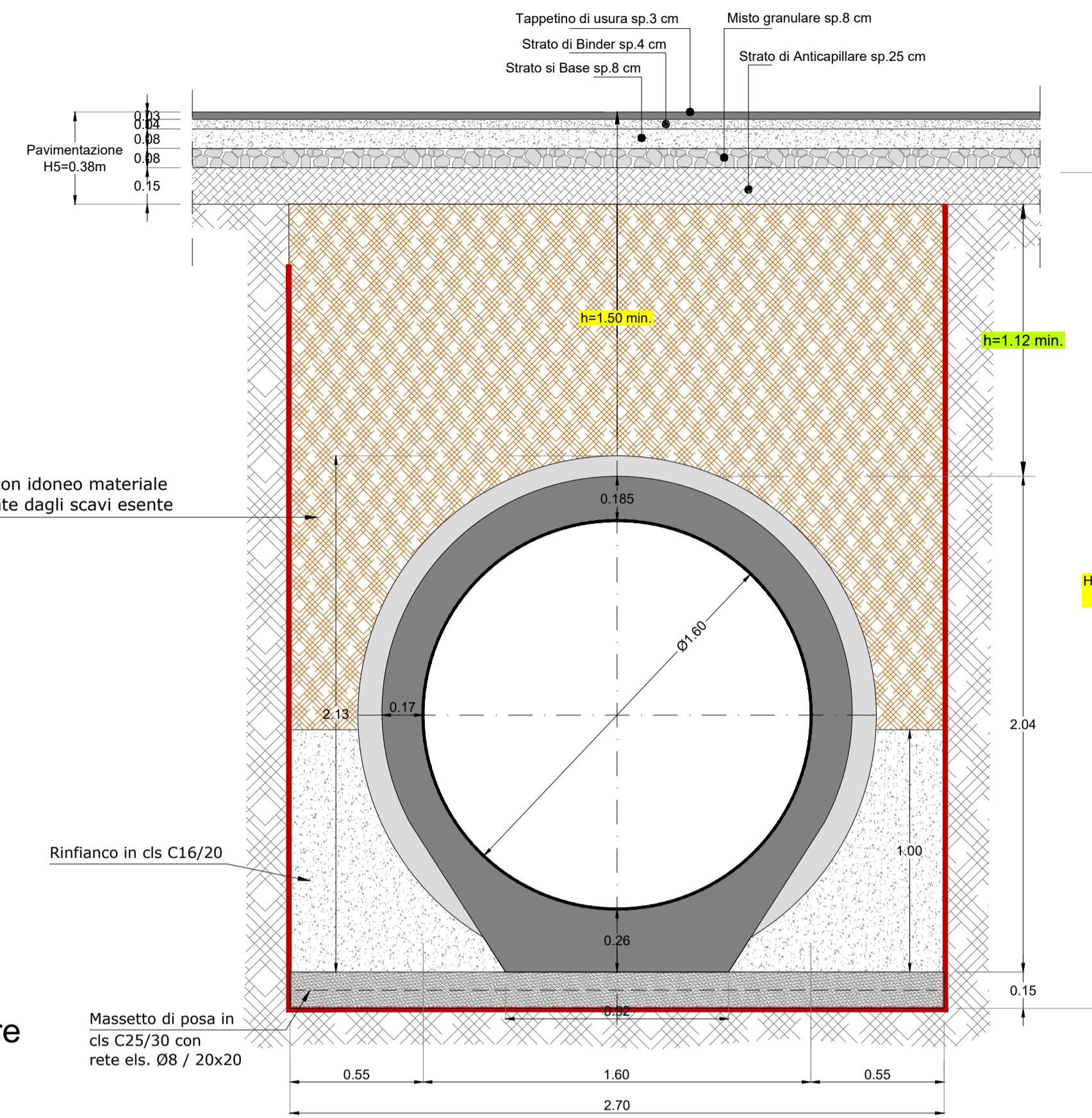
1/2 sezione con pavimentazione H2

1/2 sezione con pavimentazione H4



SPECO CIRCOLARE Ø1600

Posa in opera in opera sotto strada con pavimentazioni H5
SCALA 1:20



TUBO CIRCOLARE con base piana e bicchiere



SCHEDA TECNICA TUBO DN 400 - 500 - 1600

CARATTERISTICHE GEOMETRICHE								CARATTERISTICHE FISICHE	GUARNIZIONE
DN mm	B mm	S1 mm	S2 mm	S3 mm	P mm	Lu mm	Lt mm	Peso kg	
400	624	62	82	100	320	2000	2095	630	PZ-33 ANELTEC
500	760	70	95	120	400	2000	2095	875	
1600	2140	170	185	260	920	2000	2130	5900	ROLOMAMENTO Ø 24

Classe di Resistenza Minima Garantita secondo UNI EN 1916:2004: 135 [KN*1000 / DN]

Calcestruzzo:

Tipo: CEM II/A-LL 42.5 R (UNI EN 197/1)

Resistenza caratteristica a compressione garantita Rck: 55 N/mm²

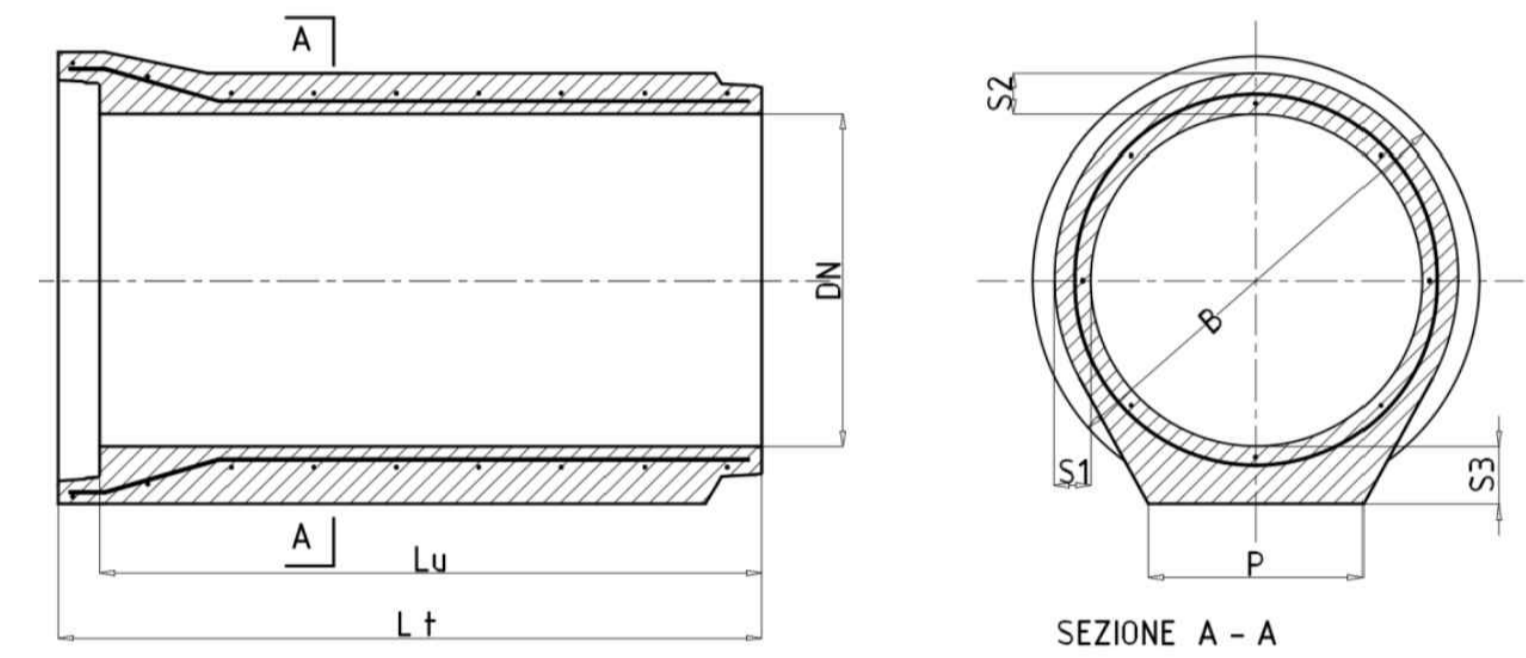
Durabilità XC4+XA1

Rapporto acqua/cemento: ≤ 0.42

Acciaio (B450C - B450A):

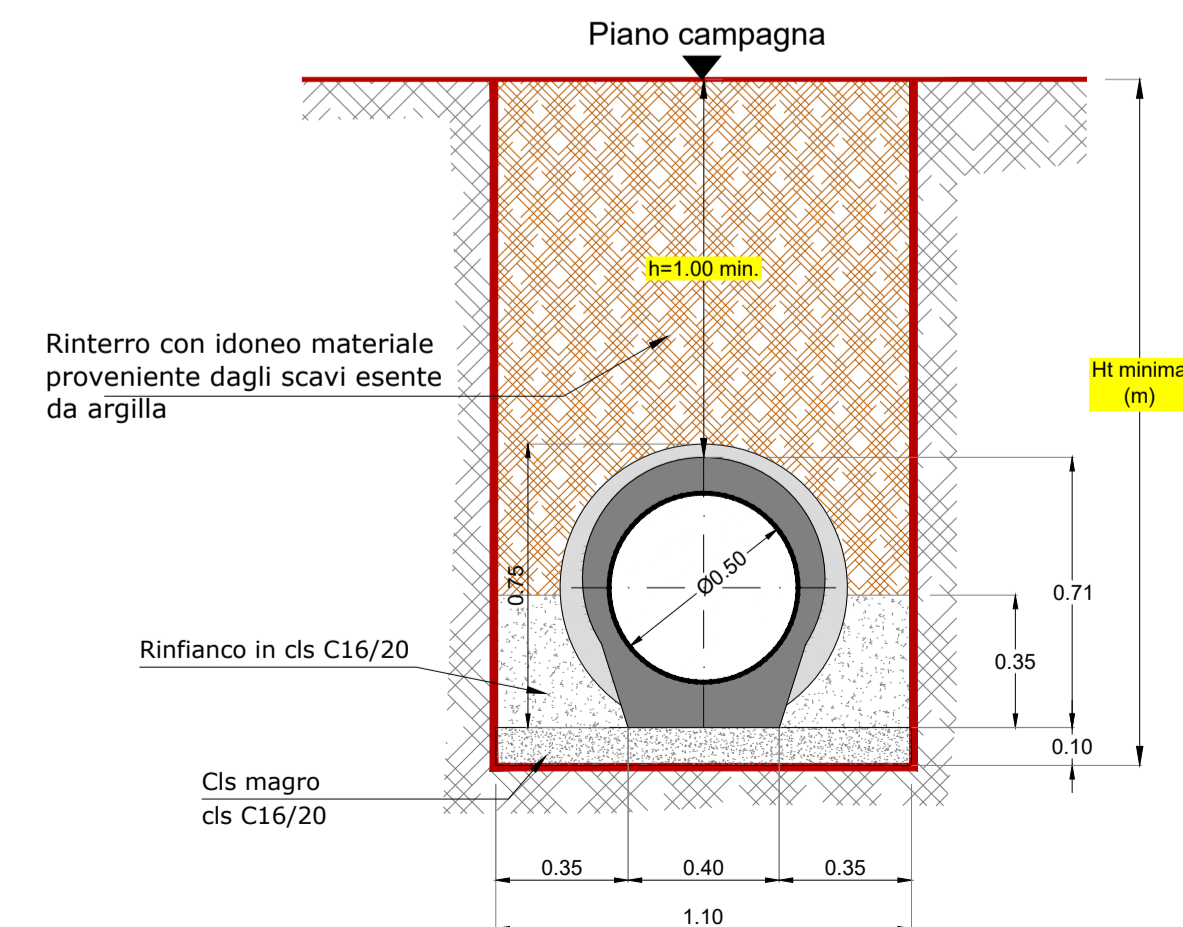
Tensione caratteristica di rottura ftk: 540 N/mm²

Tensione caratteristica di snervamento fyk: 450 N/mm²

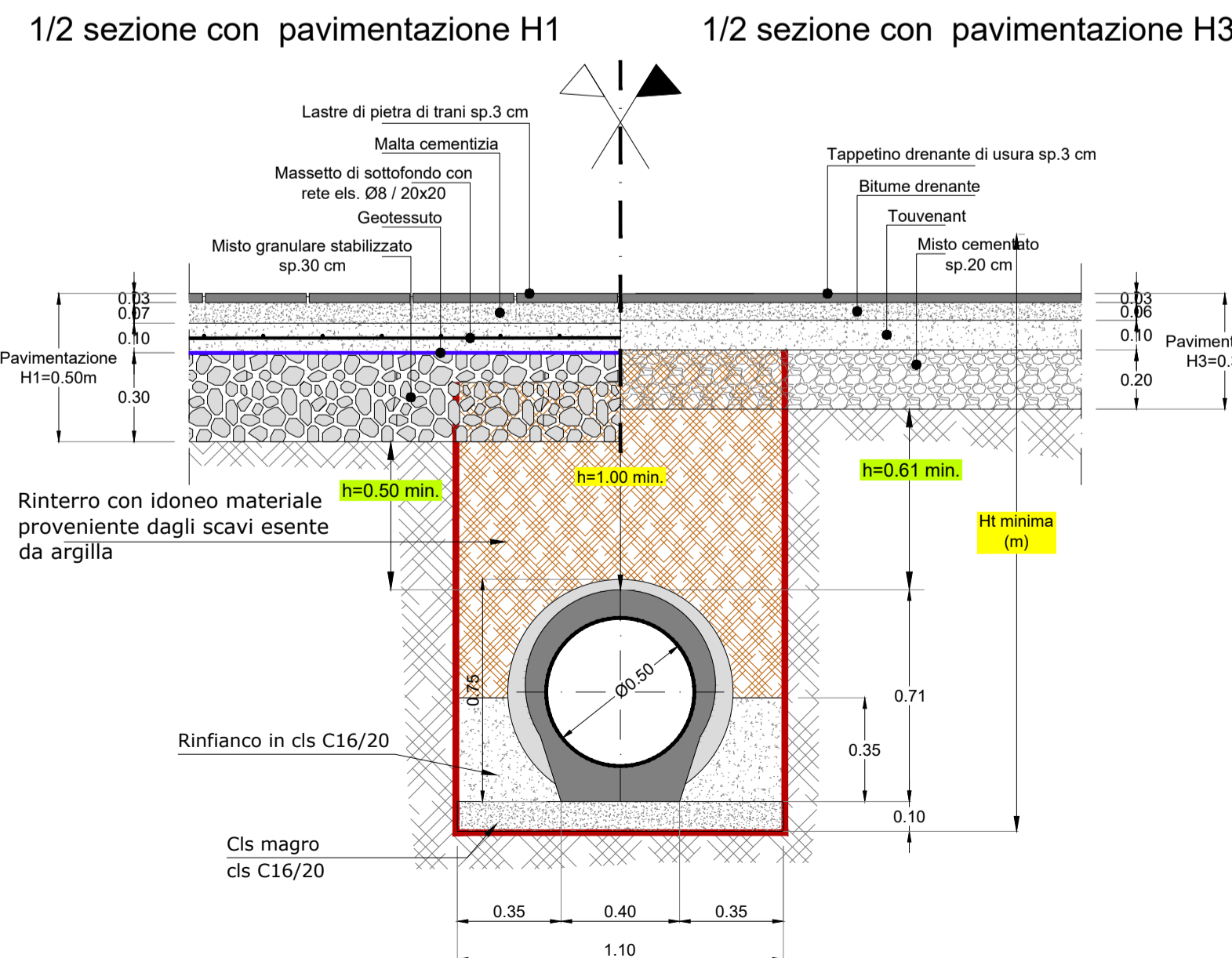


N.B.:
Il fondo dello scavo deve avere una consistenza tale da escludere cedimenti differenti da punto a punto.

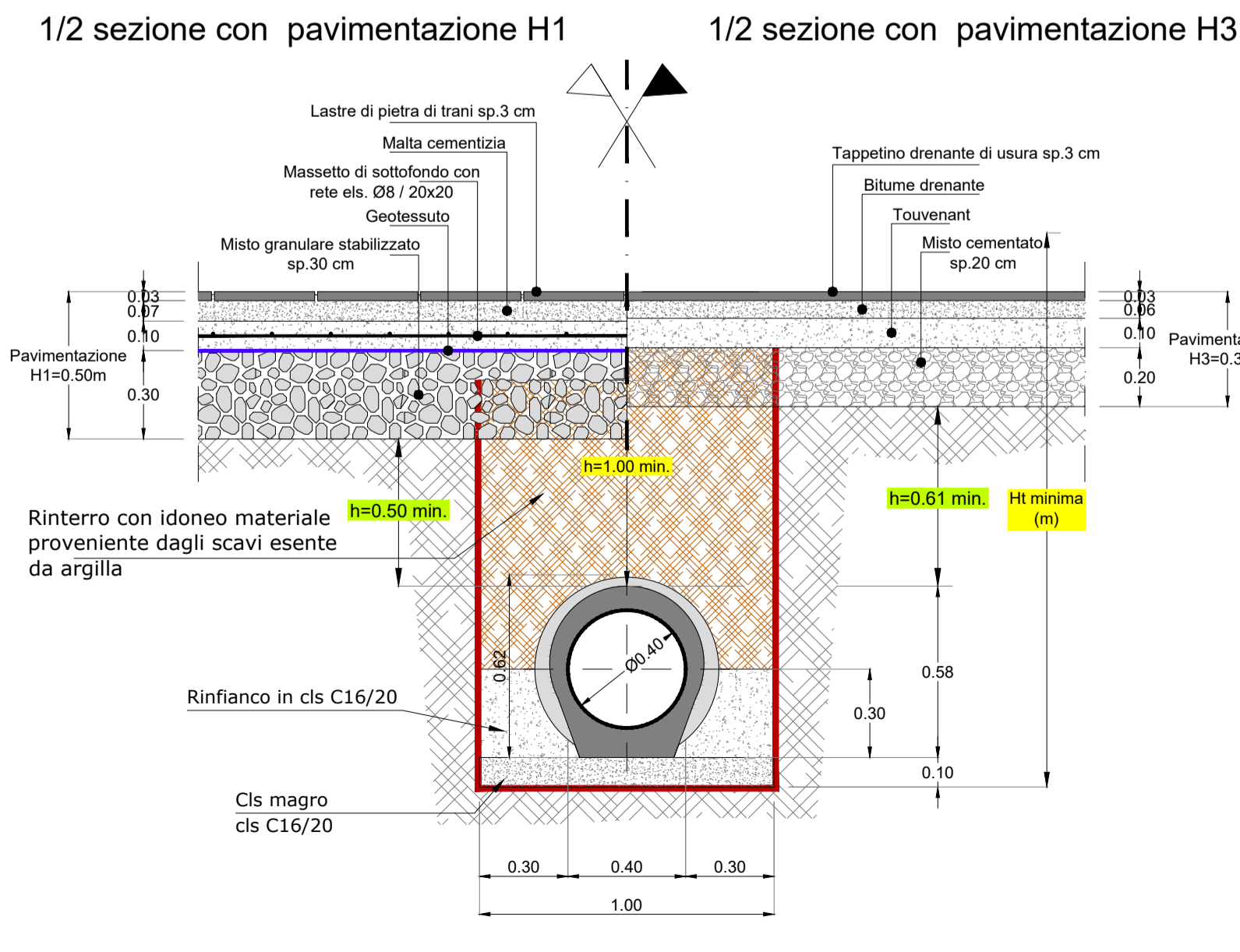
SPECO CIRCOLARE Ø500
Posa in opera in campagna / aiuola (non carrabile)
scala 1:20



SPECO CIRCOLARE Ø500
Posa in opera in opera sotto strada
scala 1:20



SPECO CIRCOLARE Ø400
Posa in opera in opera sotto strada
scala 1:20



COMMITTENTE: **RFI** RETE FERROVIARIA ITALIANA GRUPPO FERROVIE DELLO STATO ITALIANE
DIREZIONE INVESTIMENTI
DIREZIONE PROGRAMMI INVESTIMENTI
DIRETTRICE SUD - PROGETTO ADRIATICA

DIREZIONE LAVORI: **ITALFER** GRUPPO FERROVIE DELLO STATO ITALIANE

APPALTATORE: **AD AGOSTINO** COSTRUZIONI GENERALI

PROGETTAZIONE: MANDATARIA **rpa** MANDANTE **PROINFRA** **HUB**

PROGETTO ESECUTIVO
LINEA BARI-LECCE - RIASSETTO NODO DI BARI
TRATTA A SUD DI BARI
VARIANTE DI TRACCIATO TRA BARI C.LE E BARI TORRE A MARE
STUDIO IDROLOGICO E IDRAULICO
Drenaggio Stazioni/Piazzali - Sezioni di posa per specchi circolari prefabbricati in calcestruzzo

APPALTATORE	PROGETTAZIONE	SCALA:
DIRETTORE TECNICO Ing. G. Di Marco	DIRETTORE DELLA PROGETTAZIONE Ing. MARCO RASIMELLI	1:20
COMMESSA LOTTO	FASE	ENTE
IA3S	01	E ZZ BC
		ID0002
		001
		A

Revis.	Descrizione	Redatto	Data	Verificato	Data	Approvato	Data	Autorizzato	Data
A	Nuova emissione in risposta a RfI/IA3S-RV-000000434	L. Flaminio	Giù. 2022	G. Di Marco	Giù. 2022	M. Rasimelli	Giù. 2022	A. Ranso	Giù. 2022