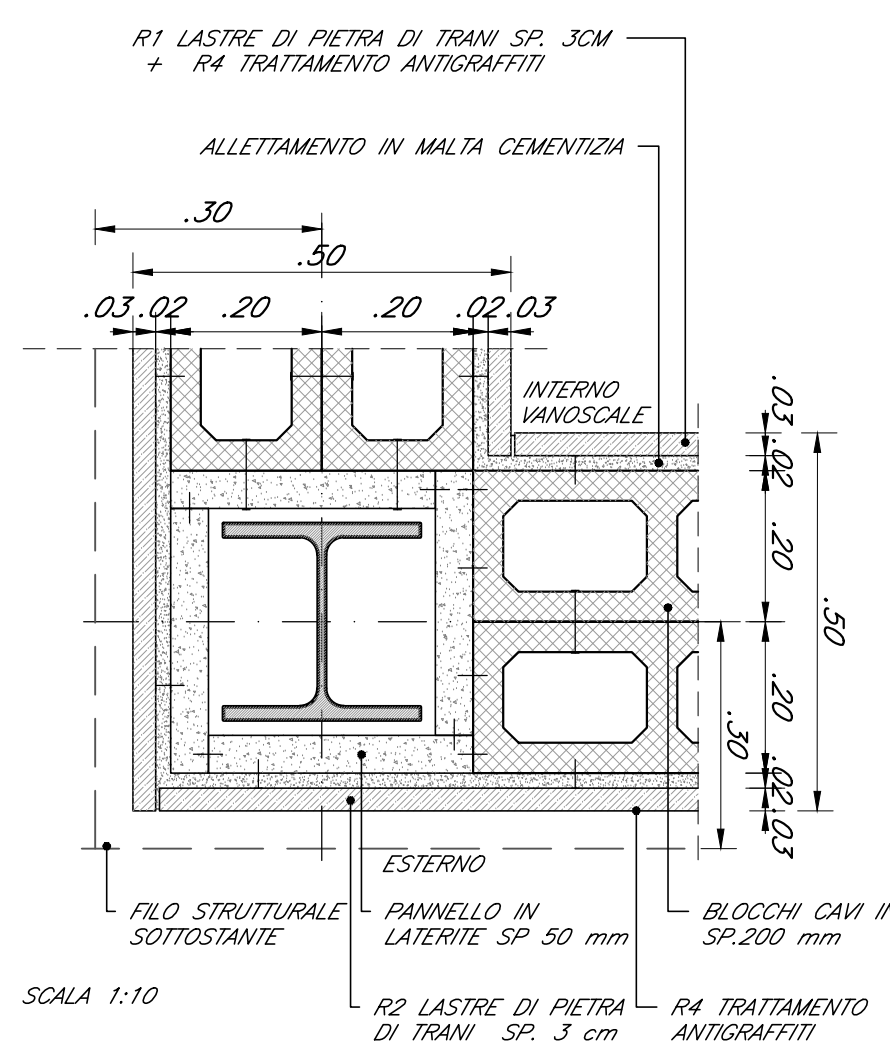
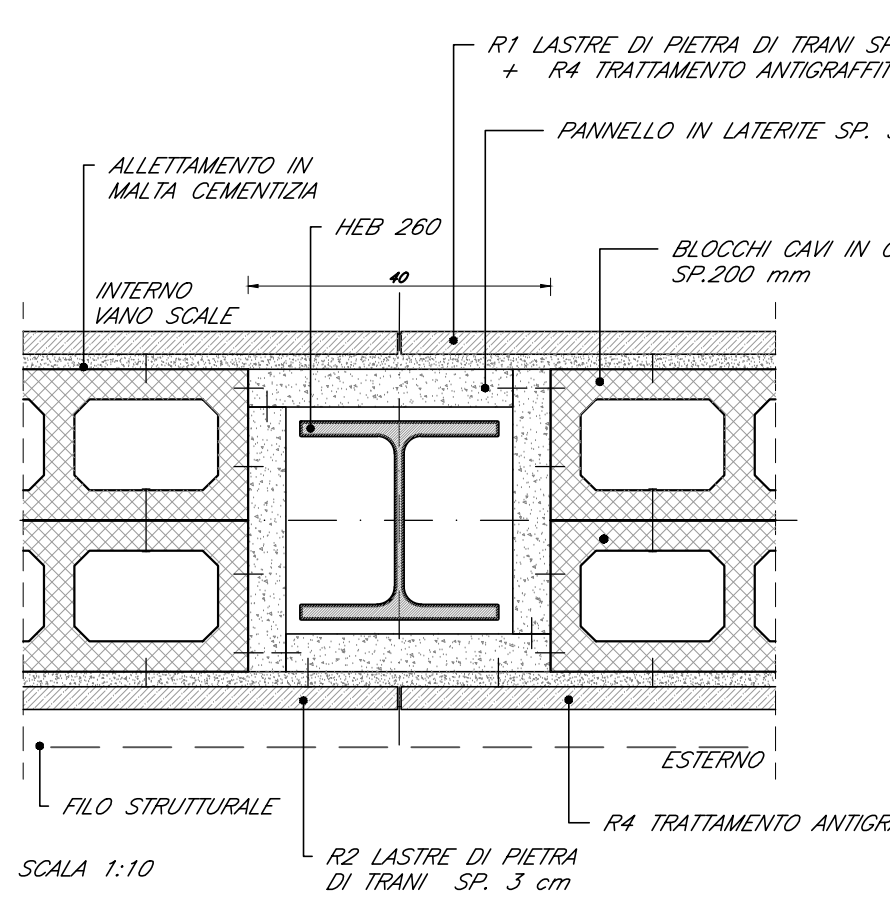


**DETTAGLIO M7**  
 DETAGLIO INVESTIMENTO IN LASTRE DI PIETRA  
 TIPO "TRAM" SU STRUTTURA IN ACCIAIO

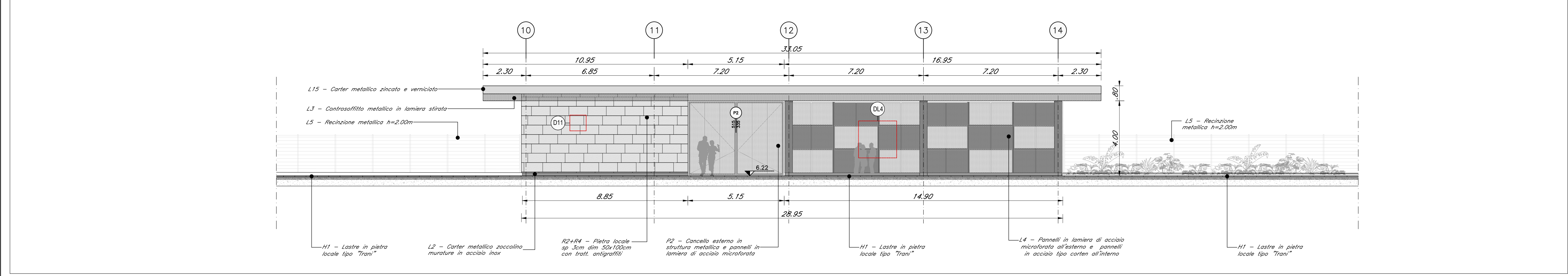
SCALA 1:10



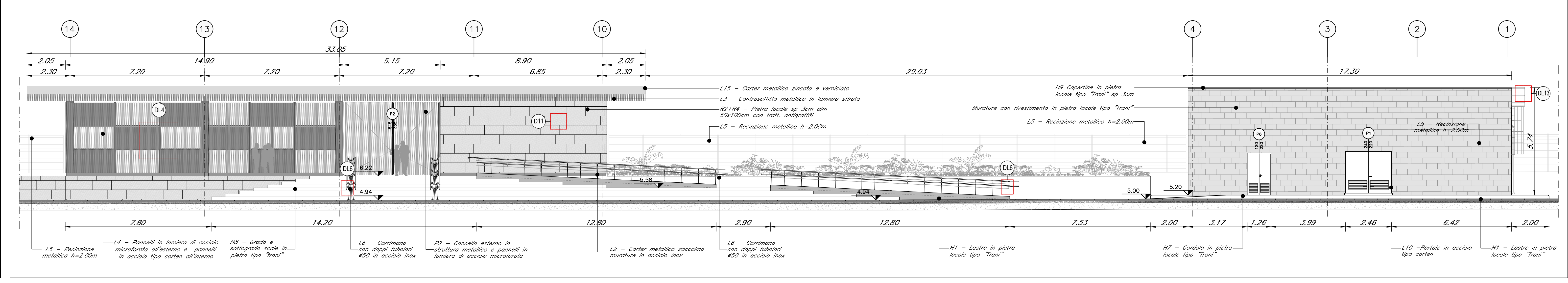
SCALA 1:10



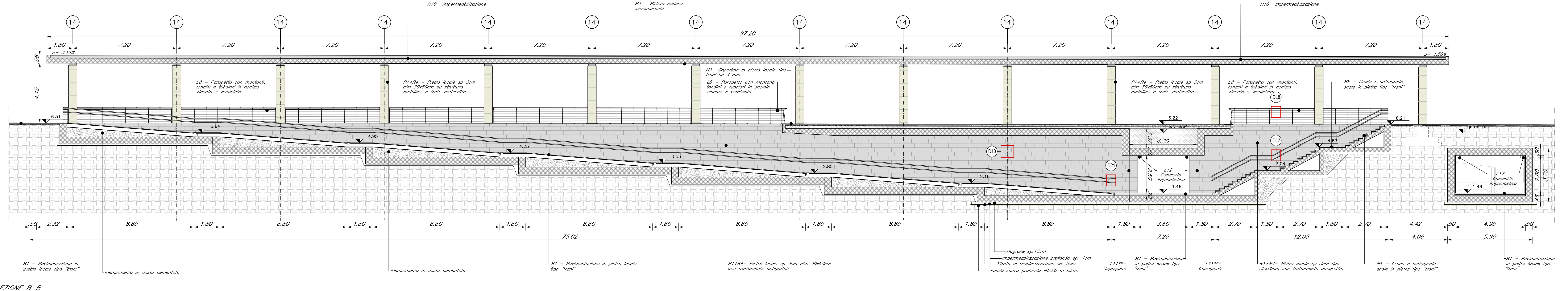
SCALA 1:10



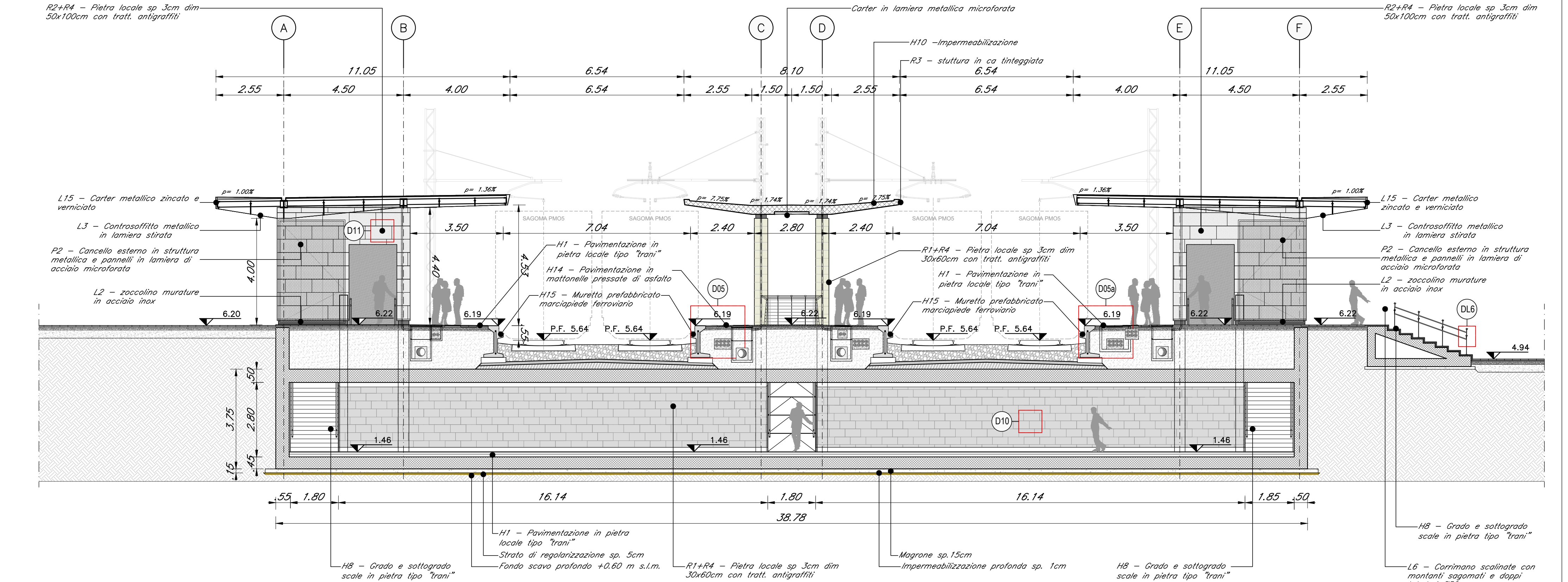
PROSPETTO 2 - Lato piazzale ingresso Sud-Ovest  
 SCALA 1:100



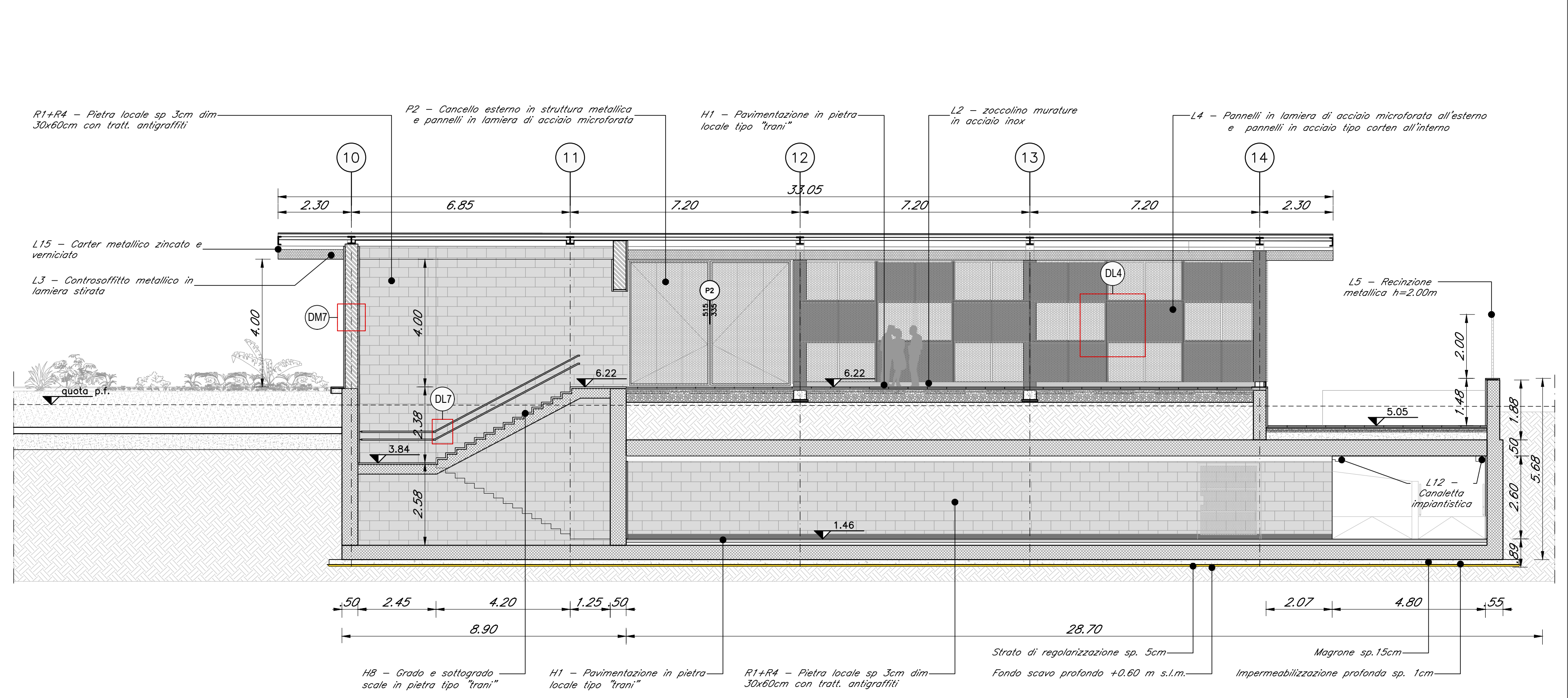
PROSPETTO 1 - Lato piazzale d'ingresso Nord-Est  
 SCALA 1:100



SEZIONE B-B  
 SCALA 1:100

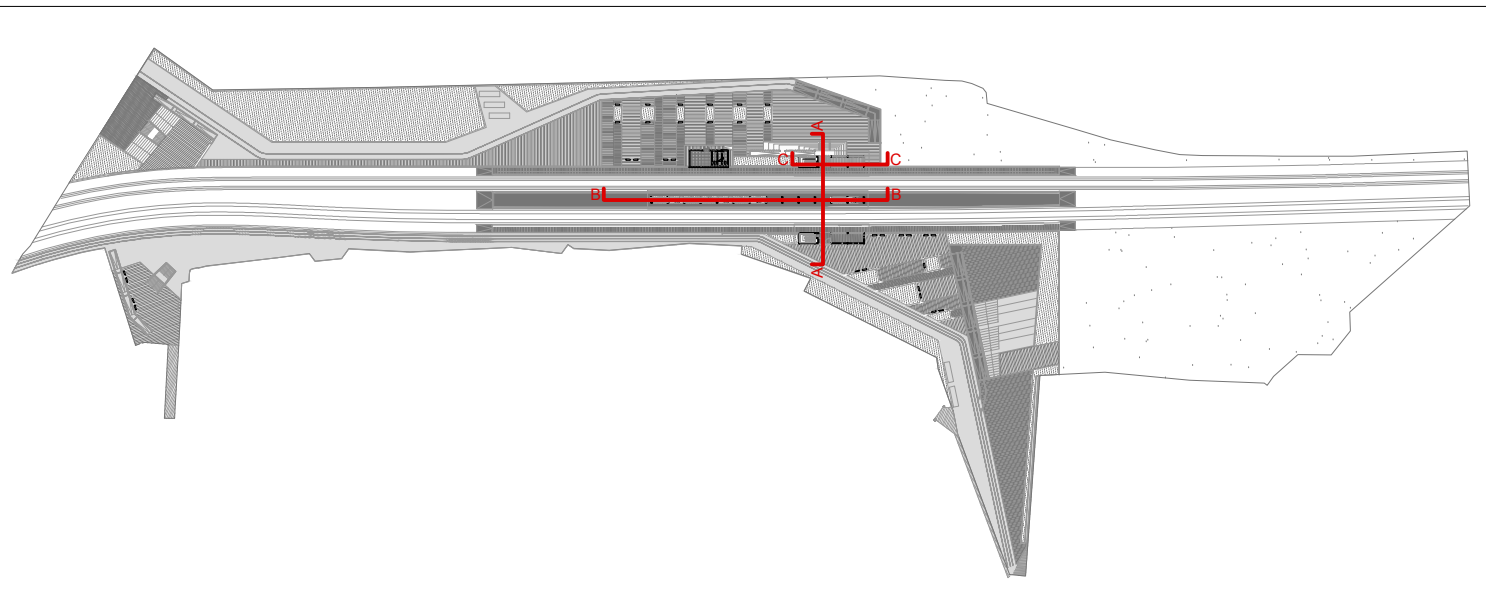


SEZIONE A-A  
 SCALA 1:100



SEZIONE C-C  
 SCALA 1:100

LEGENDA MATERIALI			
<b>ABACO INTERVENTI</b>	<b>ABACO INFISSI</b>		
h: ALTEZZA NETTAMENTE v: PAVIMENTO A: PAVIMENTO A: PAVIMENTO	L: LARGHEZZA INFISSI H: ALTEZZA INFISSI T: TIPO INFISSI (P: PAVIMENTO)		
<b>PAVIMENTAZIONI</b> H1 PAVIMENTO IN LASTRE DI PIETRA LOCALE TIPO "TRAM" BOCCARDATA H2 PAVIMENTO IN ASFALTO DRENANTE H3 PAVIMENTO IN GRES PORCELLANATO PER H4 CORDELO IN PIETRA LOCALE TIPO "TRAM" (16X16) E (14X14) H5 GRANDI E SOTTOPASSO SCALE IN PIETRA LOCALE TIPO "TRAM" SP. 3cm H6 COPERTINE E SOGLIE IN PIETRA LOCALE TIPO "TRAM" SP. 3cm H7 IMPERMEABILIZZAZIONE FENESILE CON DOPPIO STRATO DI GUAINA H8 CORPINO SCALINATE CON MONTANTI BAGNATI E DOPPI TUBULARI H9 PAVIMENTO TECNO SOTTOLLEVATO PORTANZA 15 (80 N/m²) H10 COPERTINE E SOGLIE IN PIETRA LOCALE TIPO "TRAM" SP. 3cm H11 PAVIMENTO COMPLETO CON FINITURA SUPERFICIALE ANTI-STACCA H12 PAVIMENTO COMPLETO CON FINITURA SUPERFICIALE ANTI-STACCA H13 PAVIMENTO IN PIASTRELLE IN GRES PORCELLANATO 60x60mm H14 PAVIMENTO IN PIASTRELLE PRESTRESSE IN ASFALTO H15 MURETTO PREFABBRICATO MARCIAPIEDE FERMAGGIO H16 SISTEMA DI COPERTURA CON VERDE ESTENSIVO	<b>OPERE IN METALLO</b> L1 CARTER METALLICO RIVESTIMENTO PIASTRE IN ACCIAIO ZINCATO E L2 ZOCCHINO IN CARTER DI ACCIAIO INOX 16 L3 CONTROFOTTE METALLICO COMPOSTO DA PANNELLI IN LAMIERA L4 PIASTRE VERTICALI COMPONETE DI SOTTOSTRUTTURAZIONE METALLICA L5 INCRONAZIONE METALLICA IN FERRO ZINCATO A CALDO E VERNICIATO CON L6 CORPINO SCALINATE CON MONTANTI BAGNATI E DOPPI TUBULARI L7 CORRIMANO RAMPE E SCALE IN DOPPI TUBULARI 48mm IN ACCIAIO INOX L8 BARILETTI BANCINE CON MONTANTI BAGNATI, TONDERI GORIZIATI L9 CANALLETTA METALLICA RACCOLTA ACQUE METEORICHE L10 PANNELLI AUTOPORTANTI ACCIAIO TIPO CORTEN 16 L11 COPERTINE IN ALLUMINIO PER PAVIMENTO E RIVESTIMENTO IN PIETRA L12 PAVIMENTO "A" PIASTRE SOIA SOTTOP L13 CANALLETTA IMPERMEABILTAC LUMINOSA / SONORA IN LAMIERA L14 SCALA IN ACCIAIO ZINCATO E VERNICIATO CON GRABIA DI PROTEZIONE L15 CARTER IN ACCIAIO ZINCATO E VERNICIATO		
<b>FINITURE SOFFITTI</b> S1 ANTONACO FORMATO DA ANTONACO GAZZO CON MALTA FINI E CALCE SPENTA E S2 CONTROSOFFITTO LAMIERA DI GESSO RIVESTITO IN 16mm	<b>INFISSI</b> P1 PORTA ESTERNA IN ALUMINIO A ANTE 1600X2100 CM IN ACCIAIO ZINCATO E P2 PORTA INTERNA IN ALUMINIO A ANTE 1600X2100 CM IN ACCIAIO ZINCATO E P3 PORTA INTERNA IN ALUMINIO A ANTE 1600X2100 CM IN ACCIAIO ZINCATO E P4 PORTA INTERNA IN ALUMINIO A ANTE 1600X2100 CM IN ACCIAIO ZINCATO E		
<b>MURATURE PARTIZIONI VERTICALI</b> M1 MURATURA COSTRUITA DA BLOCCHI IN PIETRA LOCALE TIPO "TRAM" CON RIVESTIMENTO M2 MURATURA COSTRUITA DA BLOCCHI IN PIETRA LOCALE TIPO "TRAM" CON RIVESTIMENTO M3 MURATURA COSTRUITA DA BLOCCHI IN PIETRA LOCALE TIPO "TRAM" CON RIVESTIMENTO	<b>RIVESTIMENTI</b> R1 LASTRE DI PIETRA LOCALE TIPO "TRAM" SP. 3cm R2 LASTRE DI PIETRA LOCALE TIPO "TRAM" SP. 3cm R3 PITTURA ACRILICA SEMICOPRENTE A PROTEZIONE SUPERFICIALE IN ACCIAIO R4 PAVIMENTAZIONE ANTIGRAFFITI		
<b>ARREDI URBANI</b> A1 PANCHINA BROMOCROMICA COMPLETA DI PANNELO BRUCIATO E BARRA A2 PANCHINA LINEARE IN CONCRETO CEMENTIZIO CON SUPERFICIE A3 PORTA BICICLETTA IN ACCIAIO ZINCATO A CALDO E VERNICIATO DAL A4 COSTRUZIONE PAVIMENTO ESTERNO PER COPERTURA CON A5 PANCHINA LINEARE IN ACCIAIO ZINCATO A CALDO E VERNICIATO DAL			
<b>LEGENDA MATERIALI SISTEMAZIONI ESTERNE</b> Pr FORMAZIONE E SEMINA PRATO CON MESSAGGIO DI SEMA SELEZIONATE Pz TERRERIO VEGETALE			



COMMITTENTE:  
**RFI** - **RETE FERROVIARIA ITALIANA**  
**GRUPPO FERROVIE DELLO STATO ITALIANE**  
 DIREZIONE INVESTIMENTI  
 DIRETTRICE SUD - PROGETTO ADRIATICA

APPALTATORE:  
**ADAGOSTINO COSTRUZIONI**  
 PROGETTAZIONE:  
**IPA**  
 INGEGNERE **HUB**

**PROGETTO ESECUTIVO**  
**LINEA BARI-LECCE - RIASSETTO NODO DI BARI**  
**TRATTA A SUD DI BARI**  
**VARIANTE DI TRACCIATO TRA BARI C.LE E BARI TORRE A MARE**

PROGETTO ESECUTIVO

APPALTATORE: **ADAGOSTINO COSTRUZIONI** PROGETTAZIONE: **IPA** INGEGNERE **HUB** SCALA: 1:100

COMMESSA LOTTO FASE ENTE TIPO DOC OPERA/SCOPI/NA PROG. REV.

Rev.	Descrizione	Redatto	Data	Verificato	Data	Approvato	Data	Autografo	Data
A	Primo esabito	D. Fianchi	24/06/2021	S. Mammola	24/06/2021	M. Rinaldi	24/06/2021	[Firma]	24/06/2021
B	Revisione per M4-KS4a-08/00038	D. Fianchi	21/10/2021	S. Mammola	21/10/2021	M. Rinaldi	21/10/2021	[Firma]	21/10/2021
C	Revisione per M4-KS4a-08/00038	D. Fianchi	24/10/2021	S. Mammola	24/10/2021	M. Rinaldi	24/10/2021	[Firma]	24/10/2021

File: IASSO\ZZP\FV01000202.DWG n. Elab: 1