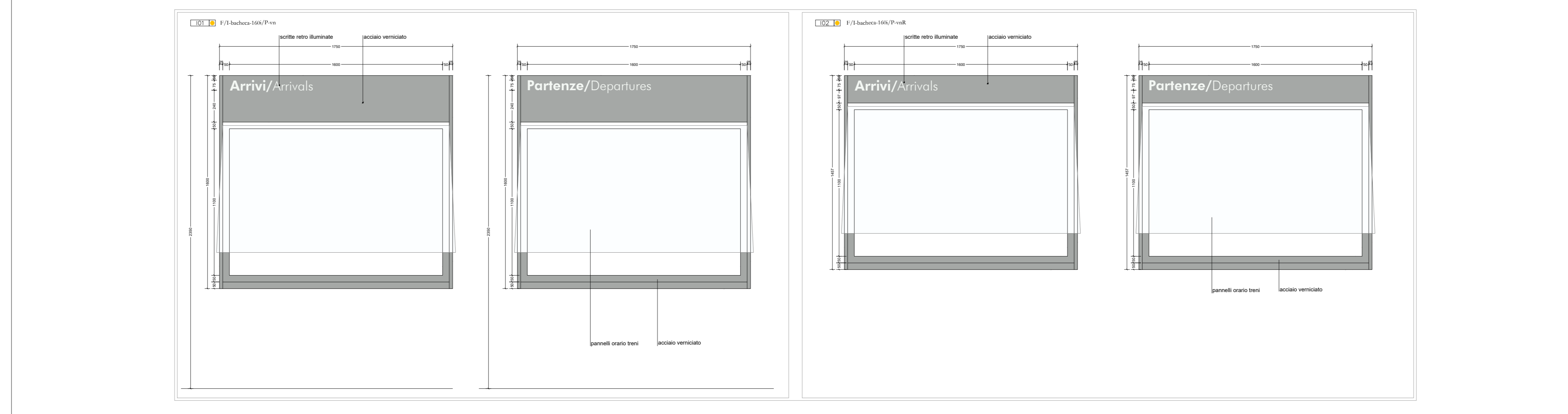
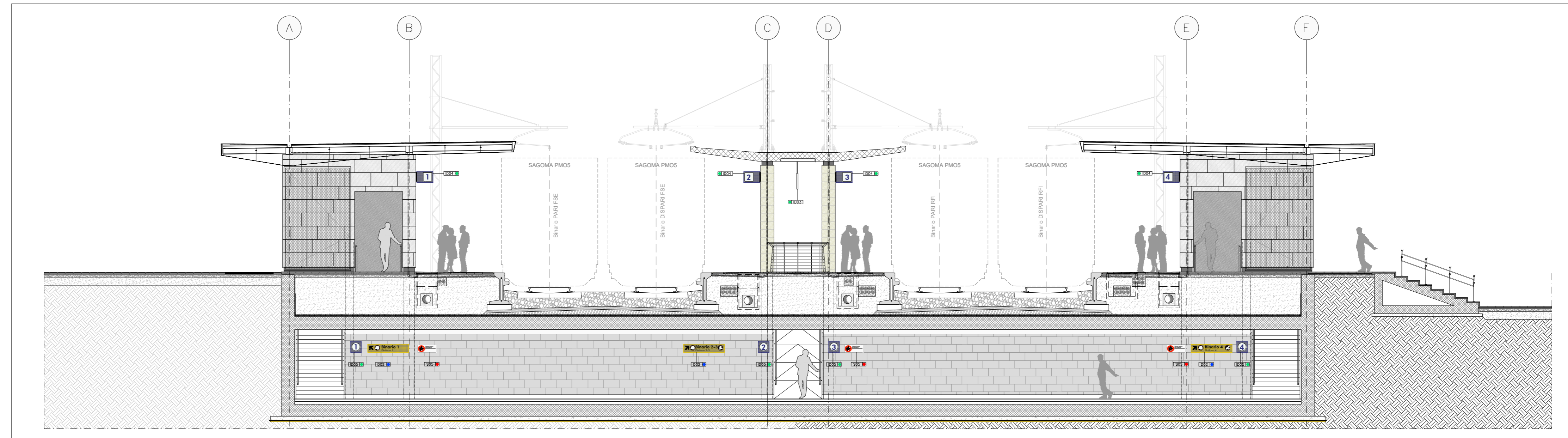


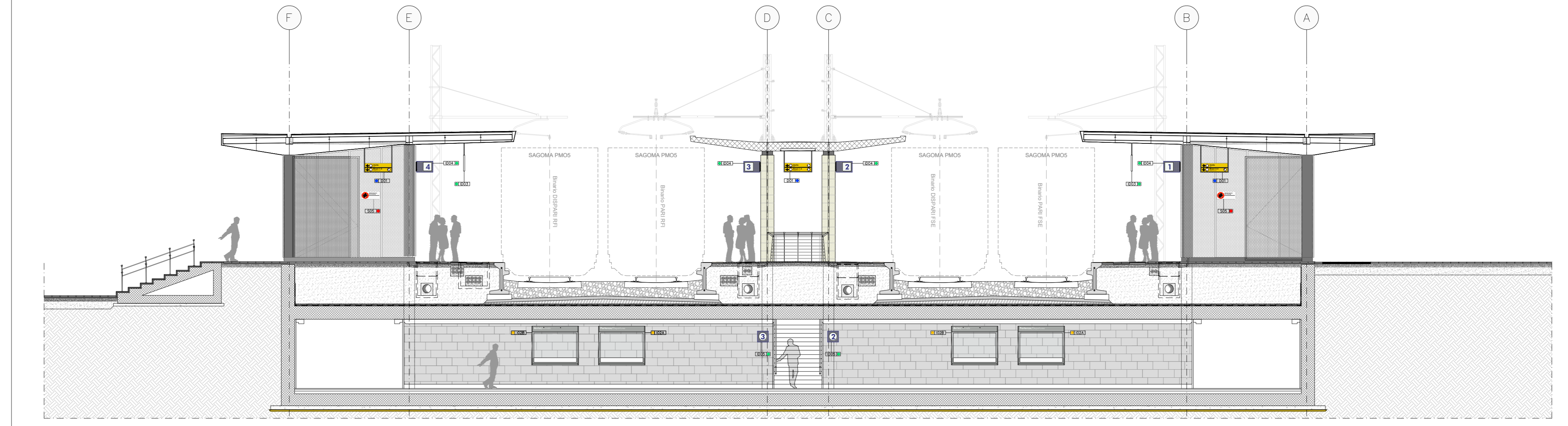
ABACO SEGNALETICA A MESSAGGIO FISSO  
SCALA 1:20



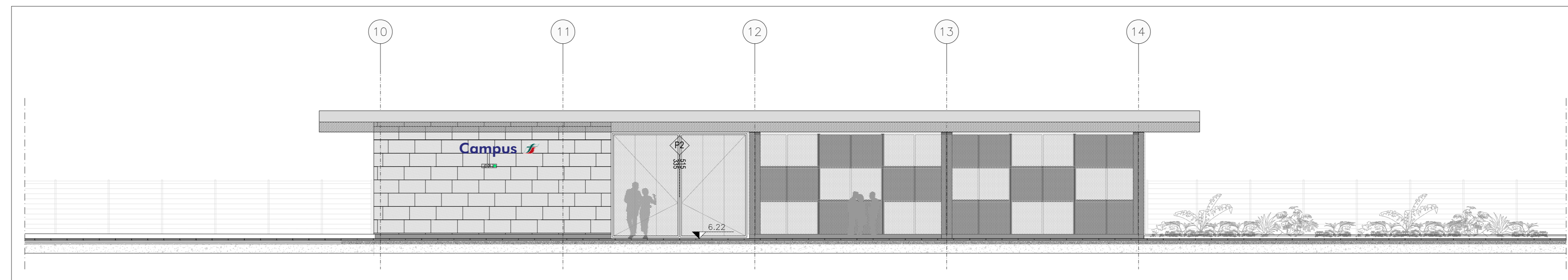
ABACO SEGNALETICA A MESSAGGIO FISSO  
SCALA 1:20



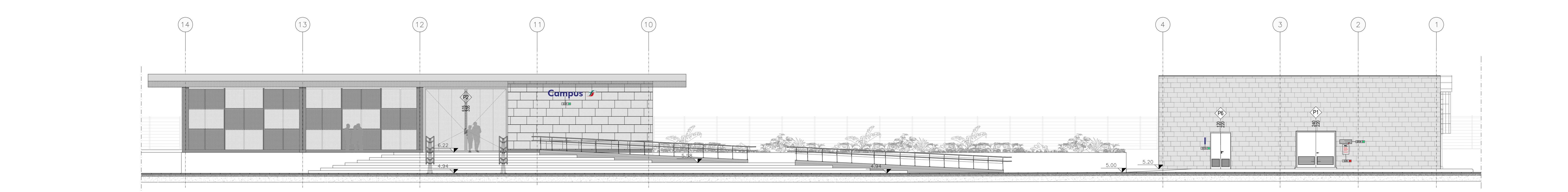
SEZIONE A-A  
SCALA 1:100



SEZIONE A-A  
SCALA 1:100



PROSPETTO 2 - Lato piazzale ingresso Sud-Ovest  
SCALA 1:100



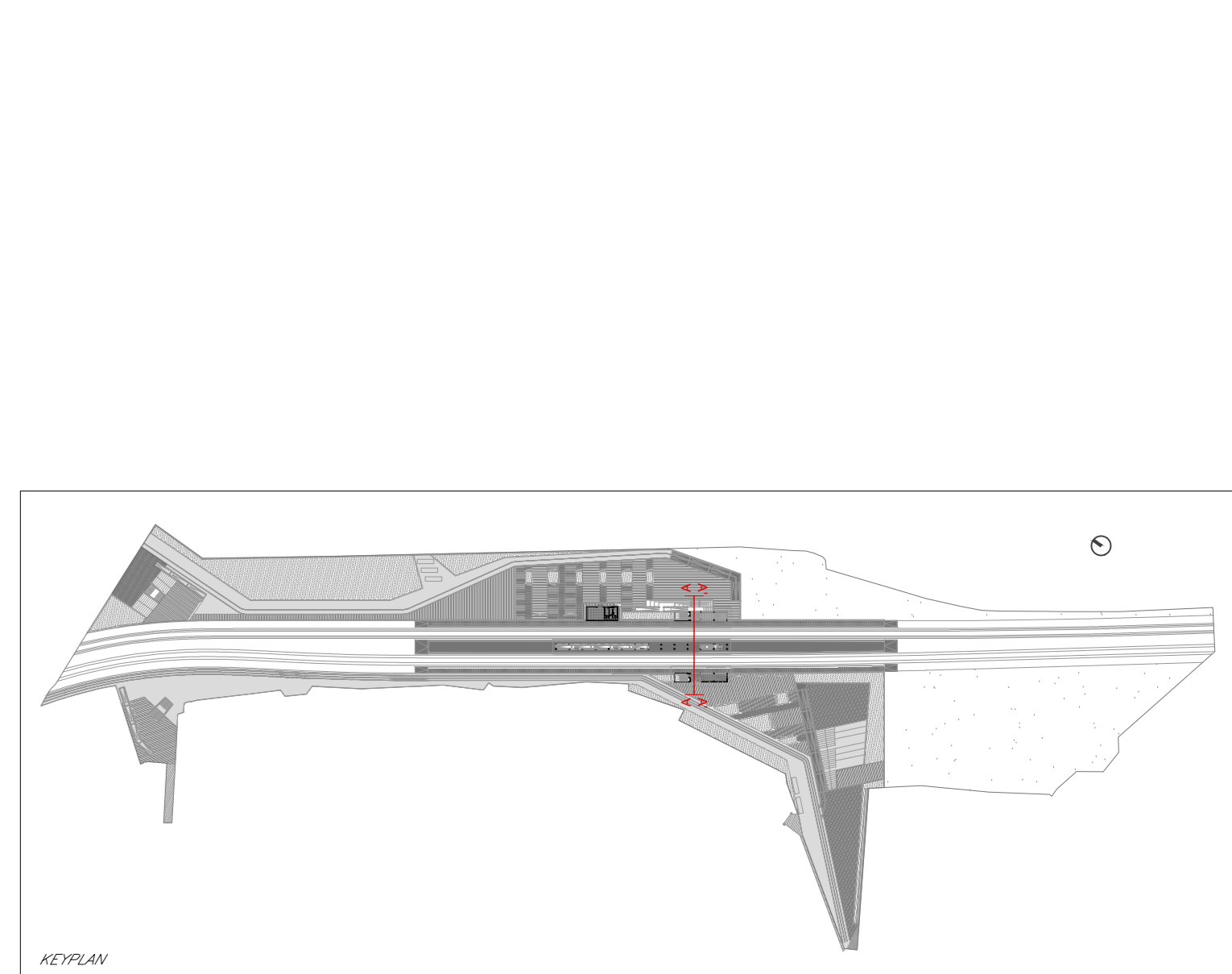
PROSPETTO 1 - Lato piazzale d'ingresso Nord-Est  
SCALA 1:100

ABACO INTERVENTI		ABACO INFISSI	
h	v	h	v
A	B	A	B
<b>PAVIMENTAZIONI</b> H1 PAVIMENTO IN LASTRE DI PIETRA LOCALE TIPO "TRAIN" BOCCHARDATA... H3 PAVIMENTAZIONE IN ASFALTO BLENDATE... H6 PAVIMENTAZIONE IN MATTONCINI DI GRES PORCELLANATO PER... H7 CORRIDOIO IN PIETRA LOCALE TIPO "TRAIN" (h10x25) E (h10x25)... H8 GRADO E SOTTOPAVIMENTO IN PIETRA LOCALE TIPO "TRAIN" SP 3cm... H9 COPERTINE E SOGGE IN PIETRA LOCALE TIPO "TRAIN" SP 3cm... H10 IMPERMEABILIZZAZIONE PENITILE CON DOPPIO STRATO DI GUAINA... H11 PAVIMENTO TECNICO SOPRAELEVATO PORTANZA 10.000 N/m <sup>2</sup> ... H12 PAVIMENTO COPERTURA IN QUADROTTI DI CLS SU MASSETTO DELLE... H13 PAVIMENTO IN PASTELLE IN GRES PORCELLANATO 10x10 cm... H14 PAVIMENTO IN MATTONCINI PRESSATE DI ASFALTO... H15 MALETTI PREFABRICATI MARCIAPIEDE FERROVIARIO... H17 SISTEMA DI COPERTURA CON VERDE ESTENSIVO...		<b>OPERE IN METALLO</b> L1 CARTER METALLO INVESTITO IN ACCIAIO ZINCATO E... L2 ZOCOLINO IN CARTER DI ACCIAIO INOX h= 15cm sp 8/10mm... L3 STRUTTURA IN ACCIAIO ZINCATO E VERNICIATO sp max 2 mm... L4 PARETE VERTICALE COMPOSTA DA SOTTOSTRUTTURAZIONE METALLICA... L5 RECINZIONE METALLICA IN FERRO ZINCATO A CALDO E... L6 CORRIAMO SCALINATE CON MONTANTI SAGOMATI E DOPPI TUBULARI... L7 CORRIAMO RAMPE E SCALE IN DOPPI TUBULARI 40x40mm... L8 PAVIMENTO SAGOMATO CON MONTANTI SAGOMATI, TONDI ORIZZONTALI... L9 CANALINETTA METALLICA RACCOLTA ACQUE METEORICHE... L10 PANNELLI AUTOPORTANTI IN ACCIAIO TIPO CORTEN sp 50/10 mm... L11 CORRISPUNTI IN ALLUMINIO PER PAVIMENTO E INVESTIMENTO IN PIETRA... L12 CANALINETTA IMPASTICATA LUMINOSA, FONDA IN LAMIERA... L13 SCALA IN ACCIAIO ZINCATO E VERNICIATO CON BARRA DI PROTEZIONE... L14 PANNELLI SANDOVICH DI TAMPONAMENTO ESTERNO PER COPERTURA CON... L15 CARTER IN ACCIAIO ZINCATO E VERNICIATO	
<b>FINITURE SOFFITTI</b> S1 INTONACO FORMATO DA INTONACO GREZZO CON MALTA FINE DI CALCE SPENTA... S2 CONTROSOFFITTO IN LASTRA DI GESSO INVESTITO sp 15mm...		<b>INFISSI</b> P1 PORTA ESTERNA BLINDATA A 2 ANTE 240x210 IN ACCIAIO ZINCATO... P2 CANCELLI ESTERNO S. 150x35 COMPOSTO IN STRUTTURA IN ACCIAIO... P3 CANCELLI ESTERNO S. 150x35 COMPOSTO IN STRUTTURA IN ACCIAIO... P4 PORTA ESTERNA BLINDATA A 2 ANTE 150x210 IN ACCIAIO ZINCATO... P5 PORTA ESTERNA BLINDATA A 2 ANTE 150x210 IN ALLUMINIO... P6 PORTA INTERNA 1 ANTA S. 80x210 CM IN ALLUMINIO... P7 PORTA INTERNA 1 ANTA S. 80x210 CM IN ALLUMINIO... P8 PORTA INTERNA 1 ANTA S. 80x210 CM IN ALLUMINIO...	
<b>MURATURE PARTIZIONI VERTICALI</b> M1 MURATURA COSTRUITA DA BLOCCHI IN LATERIZI PORCELLANATI... M2 MURATURA COSTRUITA DA BLOCCHI IN LATERIZI PORCELLANATI... M3 MURATURA COSTRUITA DA BLOCCHI IN LATERIZI PORCELLANATI... M4 MURATURA COSTRUITA DA BLOCCHI IN LATERIZI PORCELLANATI...		<b>ARREDI URBANI</b> A1 PANCHINA ERGONOMICA COMPLETA DI FINCH, BRACCIOLE E BARRA... A2 PANCA LINEARE IN CONGLOMERATO CERAMICO CON SUPERFICIE... A3 PORTA BICICLETTE IN ACCIAIO ZINCATO A CALDO... A4 CESTINO PORTARIFIUTI TONDO IN LAMIERA ZINCATO...	
<b>REVISTIMENTI</b> R1 LASTRE DI PIETRA LOCALE TIPO "TRAIN" sp 3cm A TAGLIO DI SEGNA... R2 LASTRE DI PIETRA LOCALE TIPO "TRAIN" sp 3cm A TAGLIO DI SEGNA... R3 PITTURA ACRILICA SEMICOPRENENTE A PROTEZIONE SUPERFICIE IN C.A... R4 TRATTAMENTO ANTIRIFLESSI		<b>LEGENDA MATERIALI SISTEMAZIONI ESTERNE</b> P1 FORMAZIONE E SEMINA PRATO CON MISCELOGLIO DI SEMI SELEZIONATI... P2 TERRENO VEGETALE	

LEGENDA MATERIALI SISTEMAZIONI ESTERNE



PROSPETTO 1 - Lato piazzale d'ingresso Nord-Est  
SCALA 1:100



PROSPETTO 2 - Lato piazzale ingresso Sud-Ovest  
SCALA 1:100

COMMITTENTE: **RFI** RETE FERROVIARIA ITALIANA  
 GRUPPO FERROVIE DELLO STATO ITALIANO  
 DIREZIONE INVESTIMENTI  
 DIREZIONE PROGRAMMI INVESTIMENTI  
 DIREZIONE SUD - PROGETTO ADRIATICA

DIREZIONE LAVORI: **ITALFERR**  
 GRUPPO FERROVIE DELLO STATO ITALIANO

APPALTATORE: **ADAGOSTINO**  
 COSTRUZIONI GENERALI

PROGETTAZIONE: **pa** **pa** **pa** **HUB**

**PROGETTO ESECUTIVO**  
**LINEA BARI-LECCE - RIASSETTO NODO DI BARI**  
**TRATTA A SUD DI BARI**  
**VARIANTE DI TRACCIATO TRA BARI C.LE E BARI TORRE A MARE**

**FV01 - FERMATA CAMPUS**  
**SEGNALETICA - PROSPETTI E SEZIONI**

PROGETTAZIONE: **pa**  
 DIRETTORE DELLA PROGETTAZIONE: **pa**  
 SCALA: 1:100

Rev.	Descrizione	Redatto	Data	Verificato	Data	Approvato	Data
A	Emblema editore	D. Fiumano	20/04/2021	S. Mammola	30/04/2021	M. Rossetti	08/05/2021
B	Revisione per RFI ASD-RV-00000116	D. Fiumano	21/10/2021	S. Mammola	23/10/2021	M. Rossetti	27/10/2021
C	Revisione per RFI ASD-RV-00000018	D. Fiumano	28/10/2021	S. Mammola	30/10/2021	M. Rossetti	04/11/2021

File: IA3S01VZZWAFV0100001C.DWG n. Edib.:

COMMITTENTE: **RFI** RETE FERROVIARIA ITALIANA  
 GRUPPO FERROVIE DELLO STATO ITALIANO  
 DIREZIONE INVESTIMENTI  
 DIREZIONE PROGRAMMI INVESTIMENTI  
 DIREZIONE SUD - PROGETTO ADRIATICA

DIREZIONE LAVORI: **ITALFERR**  
 GRUPPO FERROVIE DELLO STATO ITALIANO

APPALTATORE: **ADAGOSTINO**  
 COSTRUZIONI GENERALI

PROGETTAZIONE: **pa** **pa** **pa** **HUB**

**PROGETTO ESECUTIVO**  
**LINEA BARI-LECCE - RIASSETTO NODO DI BARI**  
**TRATTA A SUD DI BARI**  
**VARIANTE DI TRACCIATO TRA BARI C.LE E BARI TORRE A MARE**

**FV01 - FERMATA CAMPUS**  
**SEGNALETICA - PROSPETTI E SEZIONI**

PROGETTAZIONE: **pa**  
 DIRETTORE DELLA PROGETTAZIONE: **pa**  
 SCALA: 1:100

Rev.	Descrizione	Redatto	Data	Verificato	Data	Approvato	Data
A	Emblema editore	D. Fiumano	20/04/2021	S. Mammola	30/04/2021	M. Rossetti	08/05/2021
B	Revisione per RFI ASD-RV-00000116	D. Fiumano	21/10/2021	S. Mammola	23/10/2021	M. Rossetti	27/10/2021
C	Revisione per RFI ASD-RV-00000018	D. Fiumano	28/10/2021	S. Mammola	30/10/2021	M. Rossetti	04/11/2021

File: IA3S01VZZWAFV0100001C.DWG n. Edib.: