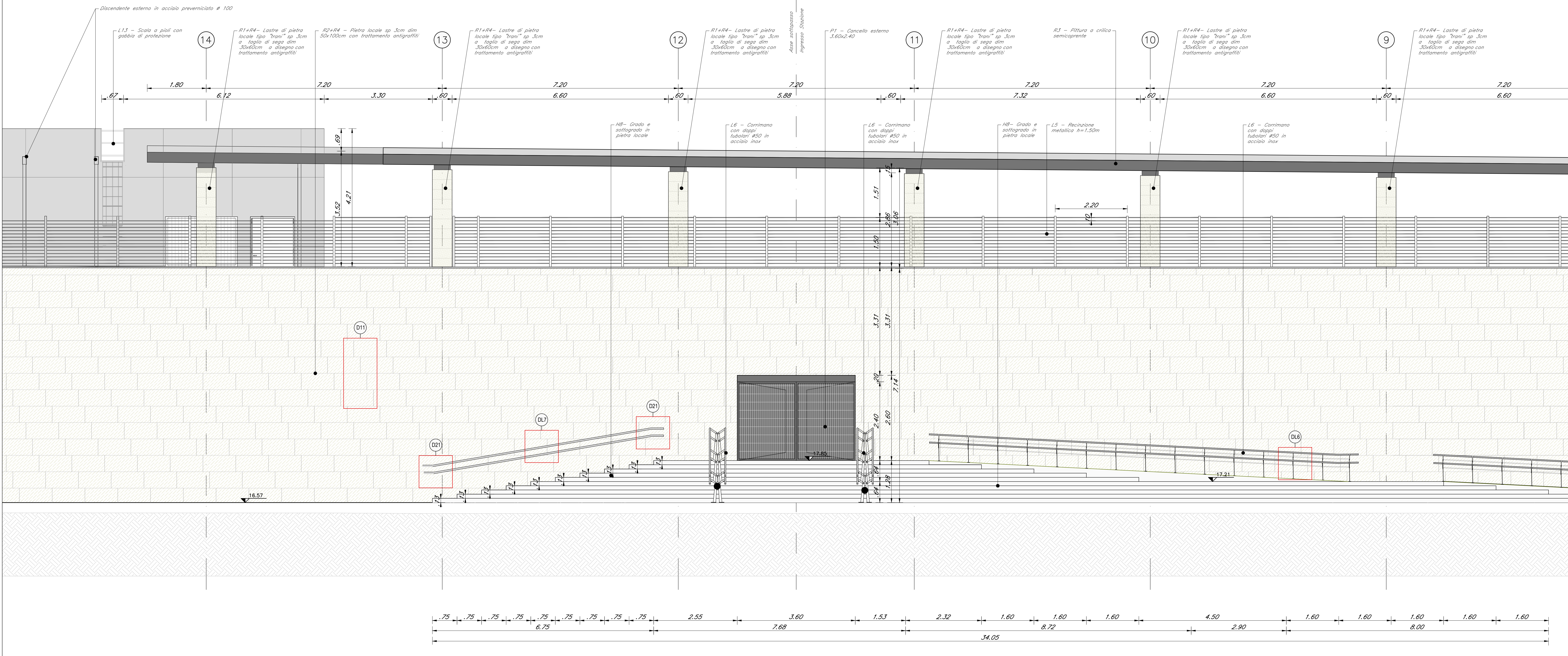
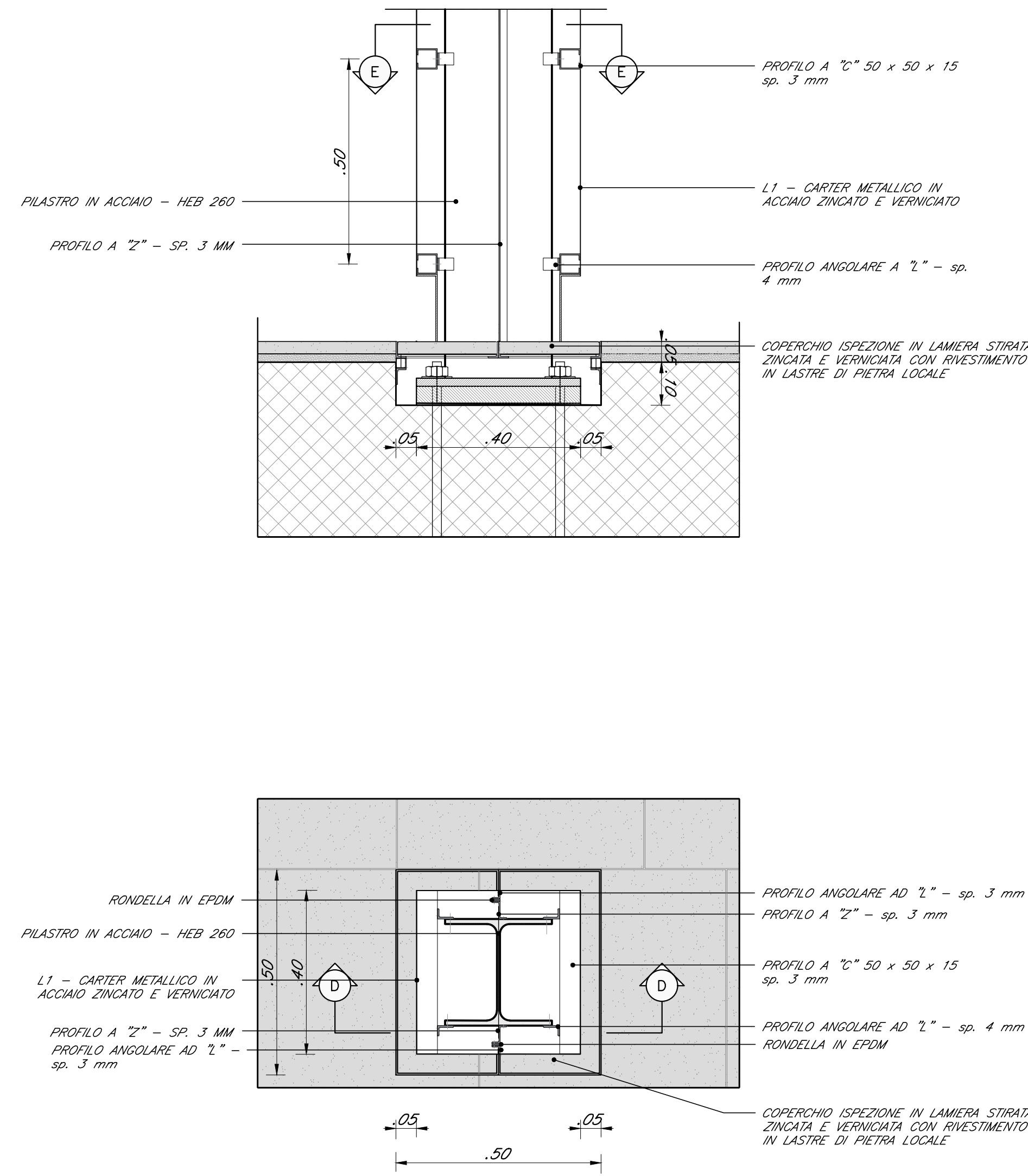


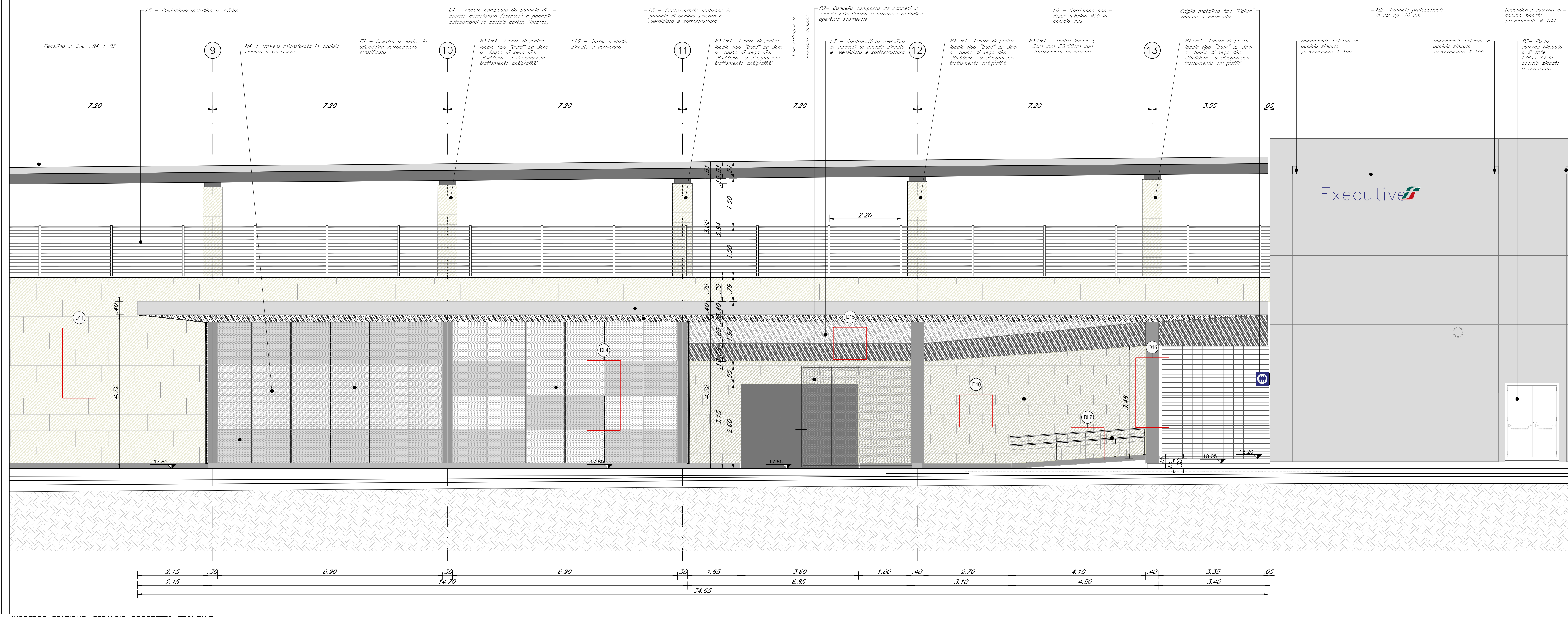
### DETTAGLIO L6 PARTICOLARE RIVESTIMENTO PILASTRO IN ACCIAIO

SCALA 1:10



### INGRESSO STAZIONE: STRALCIO PROSPETTO LATO MONTE

SCALA 1:50

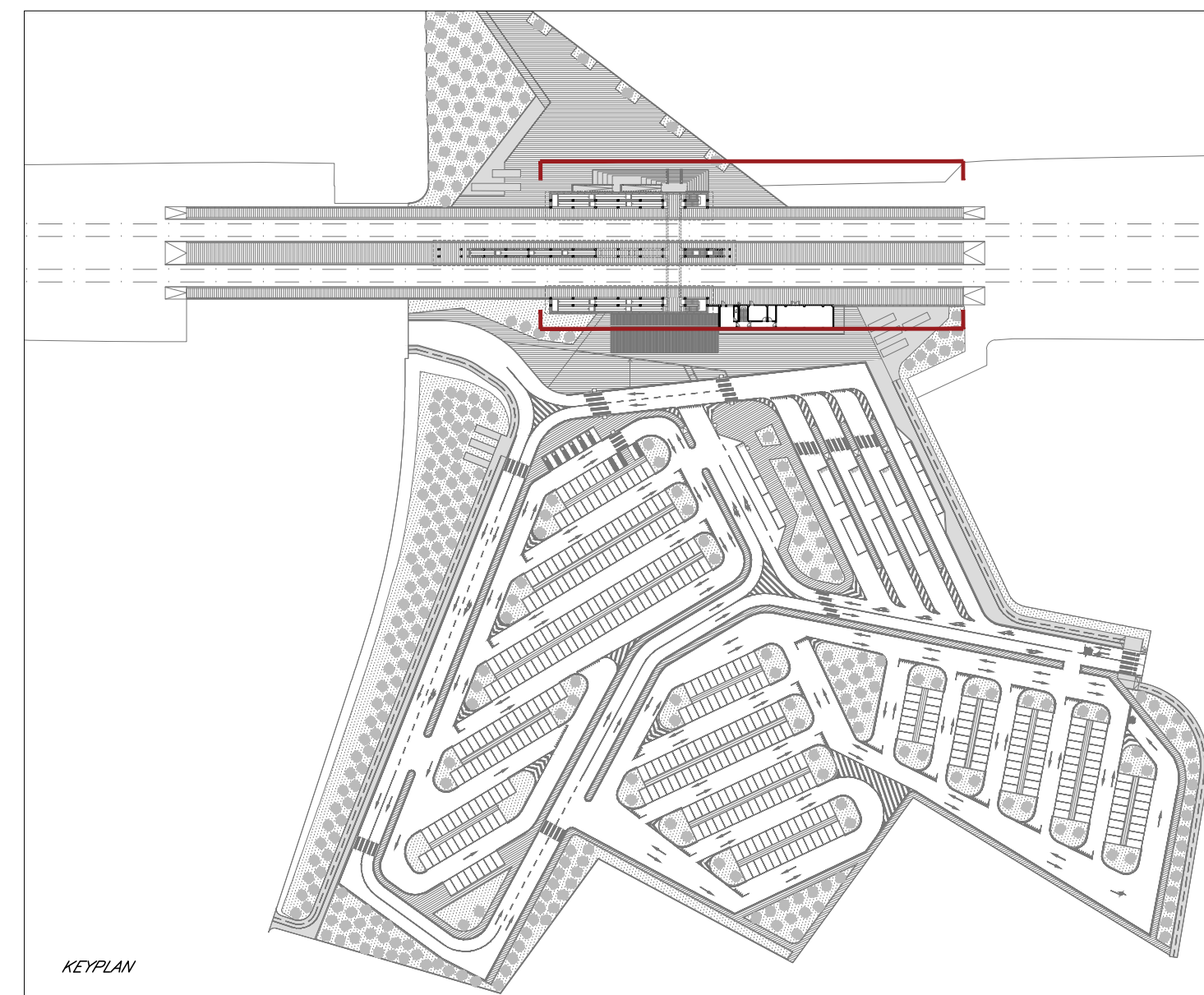
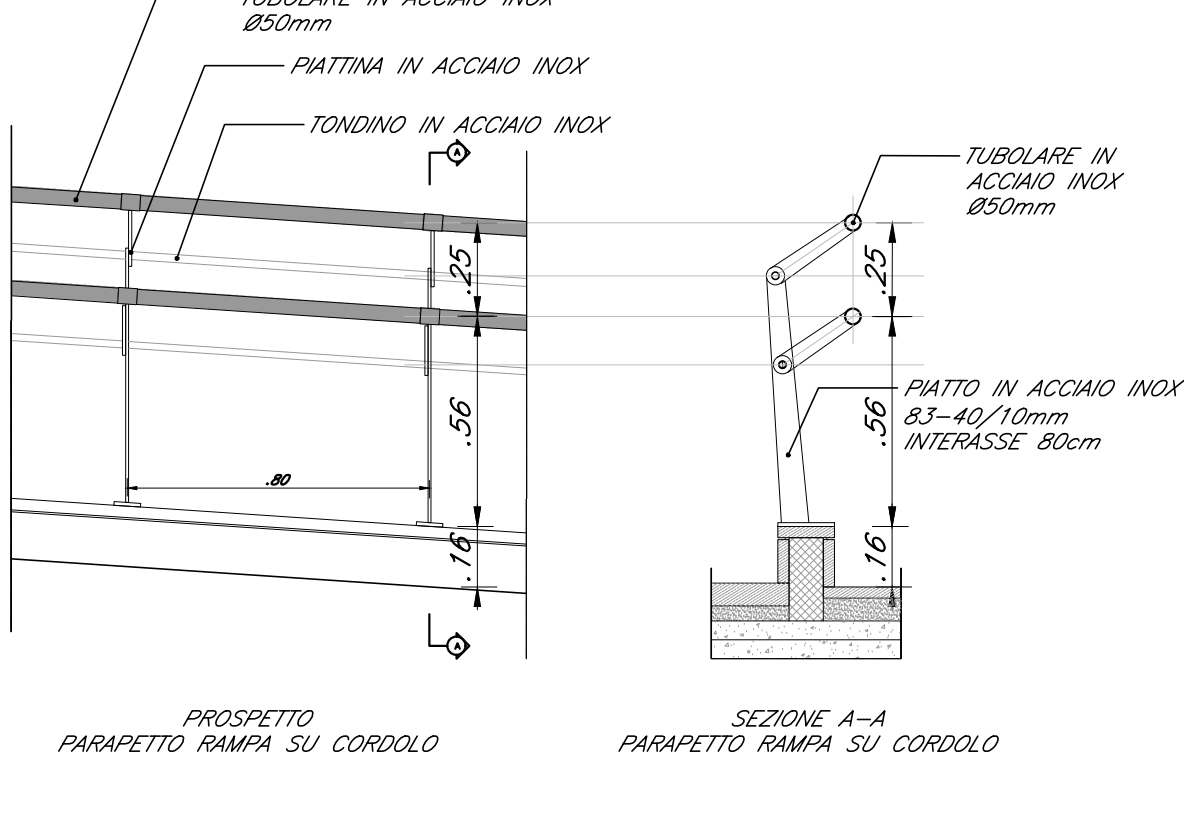


### INGRESSO STAZIONE: STRALCIO PROSPETTO FRONTALE

SCALA 1:50

### DETTAGLIO L6 CORRIMANO SCALINATE CON MONTANTI SAGOMATI E DOPPI TUBOLARI Ø50mm IN ACCIAIO INOX

SCALA 1:20



COMITANTE: **RFI** RETE FERROVIARIA ITALIANA

GRUPPO FERROVIE DELLO STATO ITALIANE

DIREZIONE INVESTIMENTI

DIREZIONE PROGRAMMI INVESTIMENTI

DIREZIONE SUD - PROGETTO ADRIATICA

APPALTATORE: **AD AGOSTINO COSTRUZIONI**

PROGETTAZIONE: **rpa** **UBERTINI** **HUB**

**PROGETTO ESECUTIVO**

**LINEA BARI-LECCE - RIASSETTO NODO DI BARI**

**TRATTA A SUD DI BARI**

**Variante di Tracciato tra Bari C.L.E e Bari Torre a Mare**

**PI02 - STAZIONE EXECUTIVE**

**STRALCIO - PROSPETTO FRONTALE E LATO MONTE**

Rev.	Descrizione	Rev.	Descrizione	Rev.	Descrizione	Data	Autografo
A	Emisione iniziale	D	Revisione	F	Revisione	19/04/2021	
B	Revisione per RFI 04/01/2022	E	Revisione	G	Revisione	17/06/2022	
C	Revisione per RFI 04/01/2022	F	Revisione	H	Revisione	20/01/2023	

SCALA: 1:50

FILE: I:\SUD\BZP\FV02000401.DWG