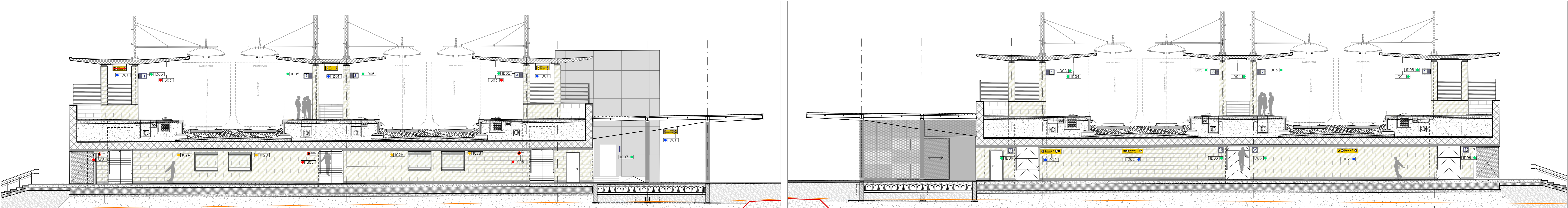


INGRESSO STAZIONE: PROSPETTO FRONTALE
Scala 1:100



SEZIONE A-A
Scala 1:100

ABACO SEGNALETICA A MESSAGGIO FISSO
Scala 1:20

Executive

LA SEGNALETICA DI STAZIONE DEVE ESSERE REALIZZATA RIFERENDOSI AL "SISTEMA SEGNALETICO" REVISIONE 2013. ISTRUZIONI PER LA PROGETTAZIONE E LA REALIZZAZIONE DELLA SEGNALETICA A MESSAGGIO FISSO NELLE STAZIONI FERROVIARIE".

VIETATO ATTRAVERSARE I BINARI
Do not cross the railway lines

Executive

ARRIVI/ARRIVALS

VIETATO OLTREPASSARE LA LINEA GIALLA
Do not go beyond the yellow line

Executive

ARRIVI/ARRIVALS

COMMITTEE: **RFI** RETE FERROVIARIA ITALIANA
GRUPPO FERROVIE DELLO STATO ITALIANE
DIREZIONE INVESTIMENTI
DIREZIONE PROGRAMMI INVESTIMENTI
DIRETTRICE SUD - PROGETTO ADRIATICA

DIREZIONE LAVORI: **AD AGOSTINO** COSTRUZIONI GENERALI

APPALTAZIONE: **AD AGOSTINO** COSTRUZIONI GENERALI

PROGETTAZIONE: **tpa** **FRANCESCO** **HUB**

PROGETTO ESECUTIVO

LINEA BARI-LECCE - RIASSETTO NODO DI BARI
TRATTA A SUD DI BARI
VARIANTE DI TRACCIATO TRA BARI C.LE E BARI TORRE A MARE

FV02 - STAZIONE EXECUTIVE
SEGNALETICA - PROSPETTI E SEZIONI

Rev.	Descrizione	Redatto	Data	Verificato	Data	Approvato	Data	Autore	Data
A	Elaborazione esecutiva	D. Frenco	15/04/2021	S. Marone	16/04/2021	M. Rossetti	21/04/2021		
B	Revisione per RAV ASD-RV-000001/18	D. Frenco	16/06/2021	S. Marone	17/06/2021	M. Rossetti	21/06/2021		
C	Revisione per RAV ASD-RV-000002/18	D. Frenco	28/10/2021	S. Marone	30/10/2021	M. Rossetti	18/01/2022		

File: IASS01EZZPZV020001C.DWG n. Elab.: 7