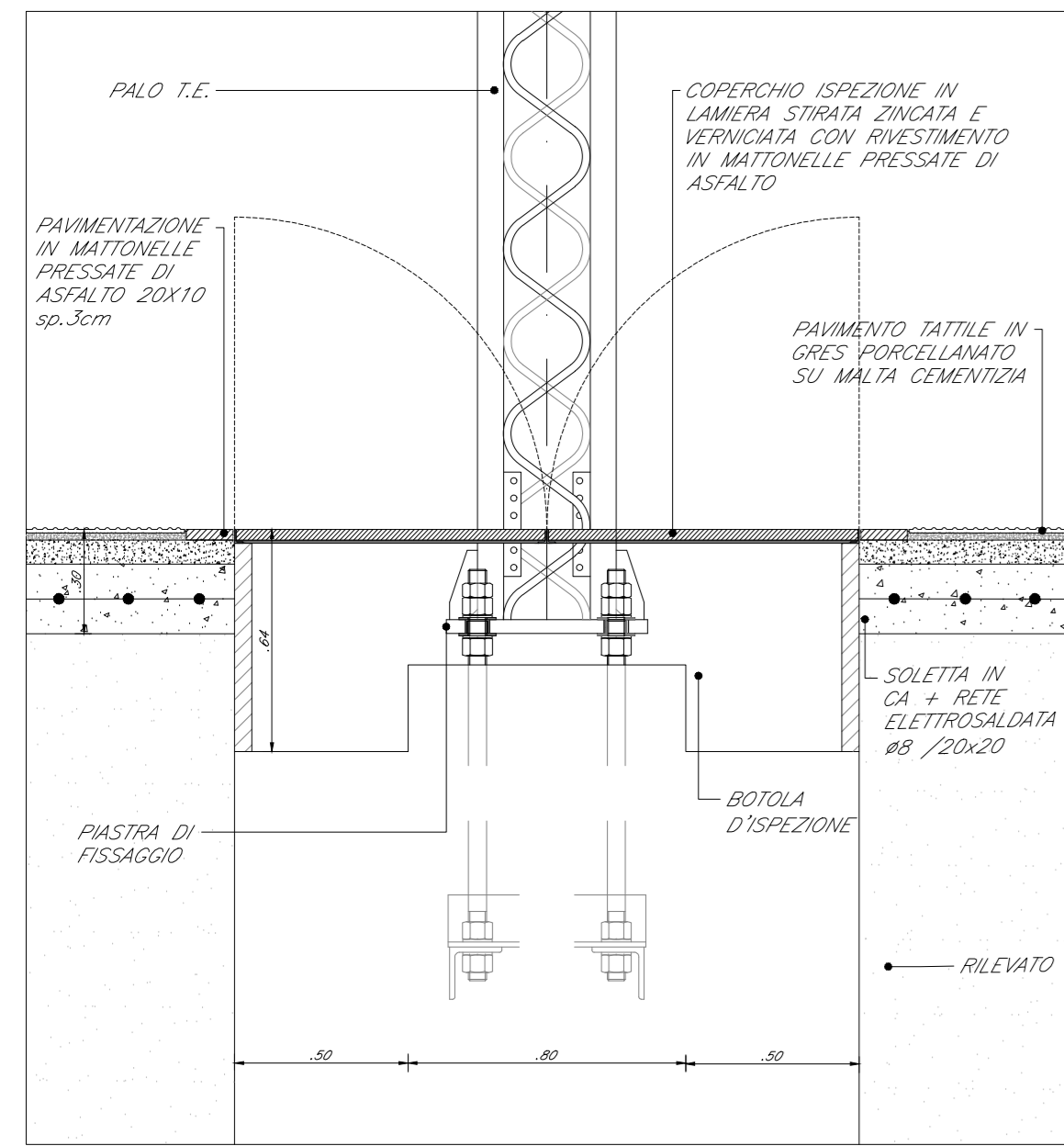
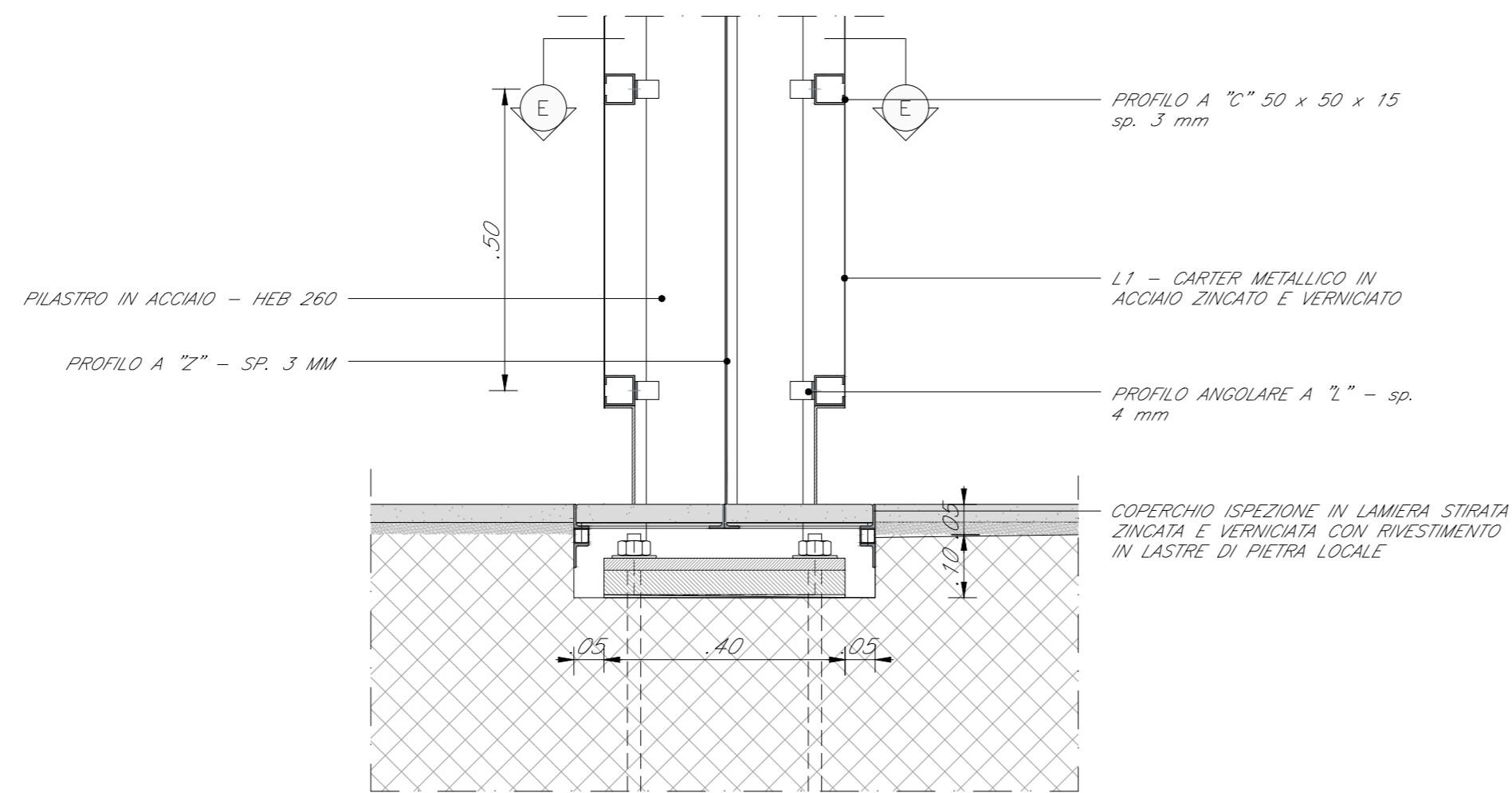


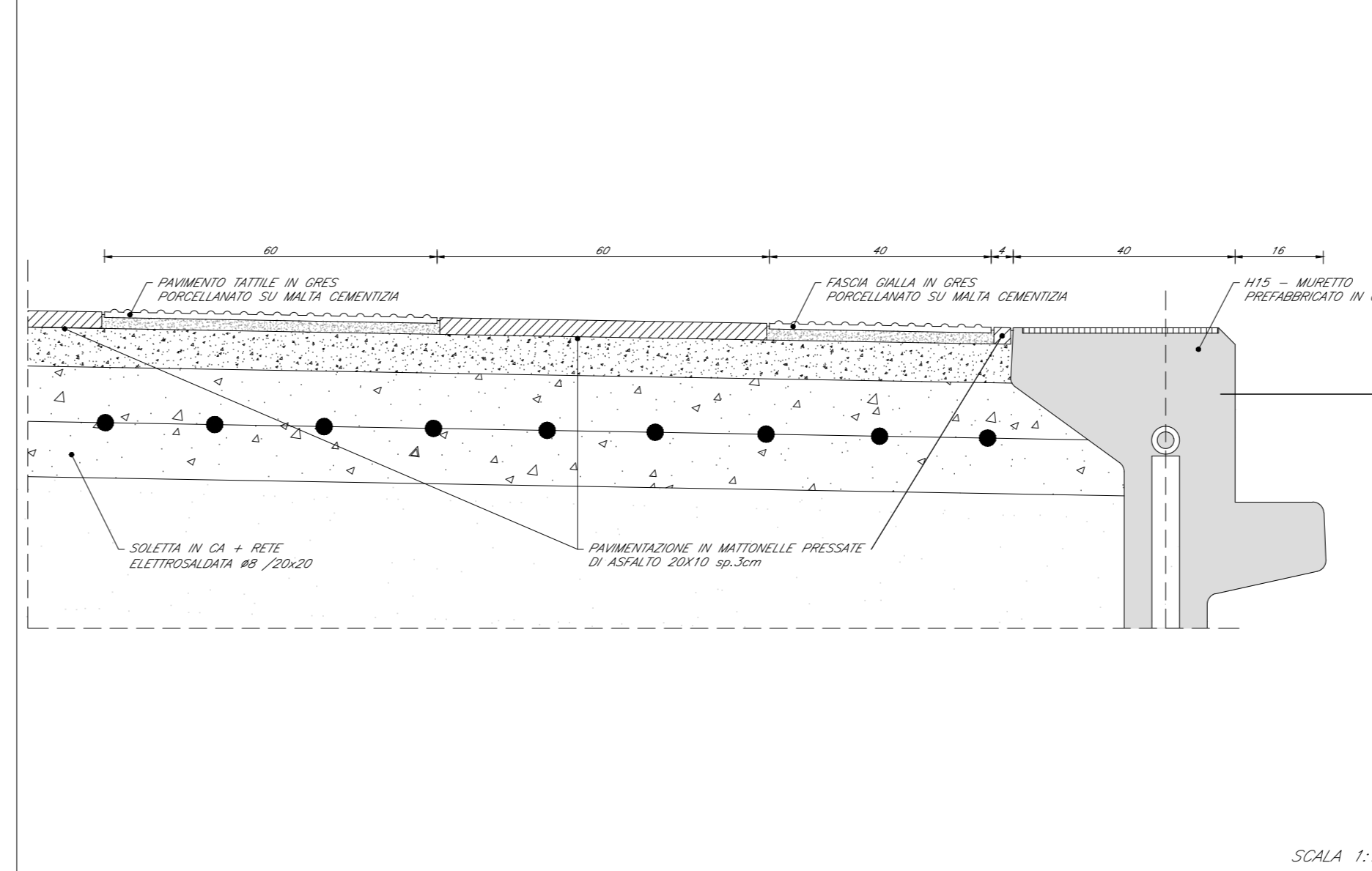
DETTAGLIO 6
PARTICOLARE PALO T.E. CON CHIUSINO D'ISPEZIONE
SCALA 1:20



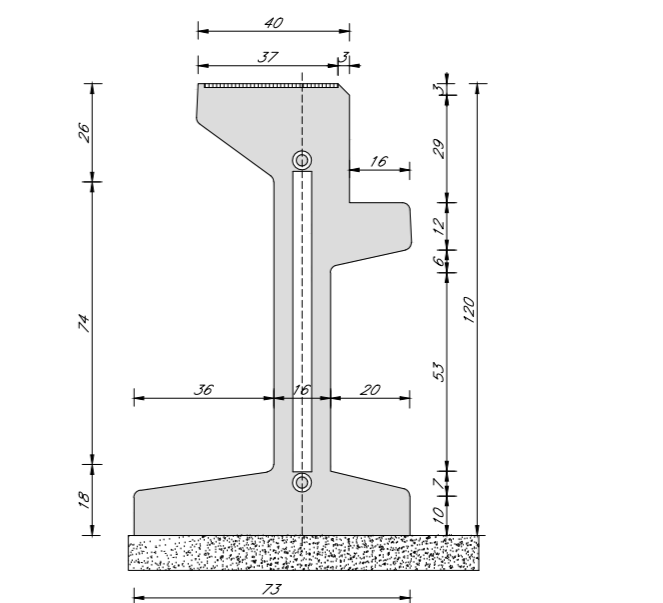
DETTAGLIO 16
PARTICOLARE RIVESTIMENTO PILASTRO IN ACCIAIO
SCALA 1:10



PAVIMENTAZIONE BANCHINA IN MATTONELLE PRESSATE DI ASFALTO H14



H15



COMMITTENTE: **RFI** RETE FERROVIARIA ITALIANA GRUPPO FERROVIE DELLO STATO ITALIANE
DIREZIONE INVESTIMENTI
DIREZIONE PROGRAMMI INVESTIMENTI
DIRETTRICE SUD - PROGETTO ADRIATICA

DIREZIONE LAVORI: **ITALFERR** GRUPPO FERROVIE DELLO STATO ITALIANE

APPALTATORE: **AD AGOSTINO COSTRUZIONI GENERALI**

PROGETTAZIONE: MANDATARIA **pa** MANDANTE **GENERALI** **HUB**

PROGETTO ESECUTIVO
LINEA BARI-LECCE - RIASSETTO NODO DI BARI
TRATTA A SUD DI BARI
VARIANTE DI TRACCIATO TRA BARI C.LE E BARI TORRE A MARE

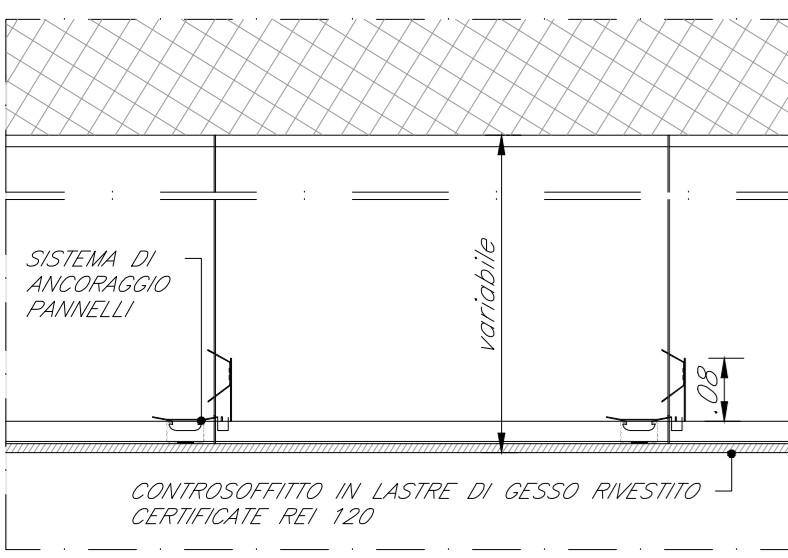
SV02 - STAZIONE EXECUTIVE
DETTAGLI ARCHITETTONICI - TAV. 4 DI 4

APPALTATORE D'Agostino Agostino Costruzioni Generali	PROGETTAZIONE DIRETTORE DELLA PROGETTAZIONE Ing. MARCO RASINELLI	SCALA: varie					
COMMESSA	LOTTO	FASE	ENTE	TIPO DOC.	OPERA/DISCIPLINA	PROGR.	REV.
IA3S	01	E	ZZ	BZ	FV0200	004	C

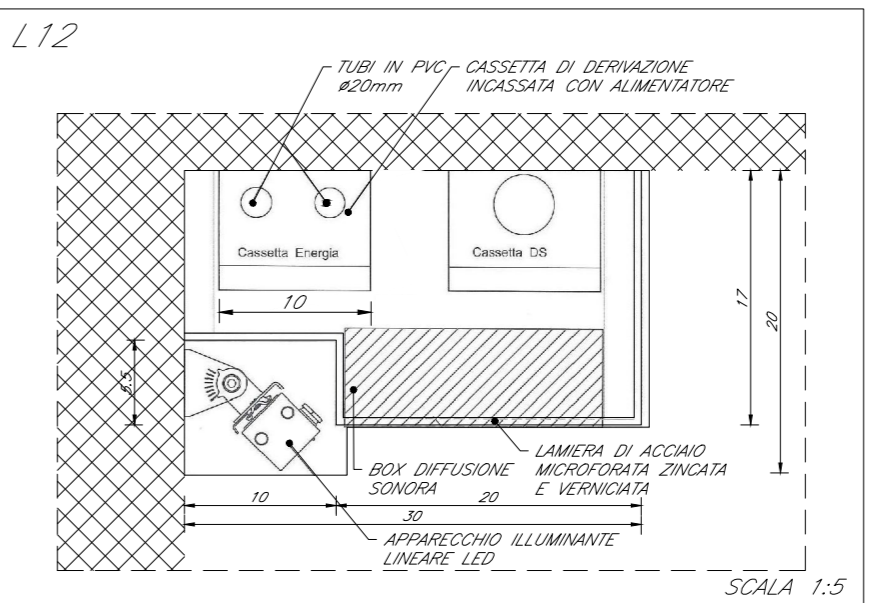
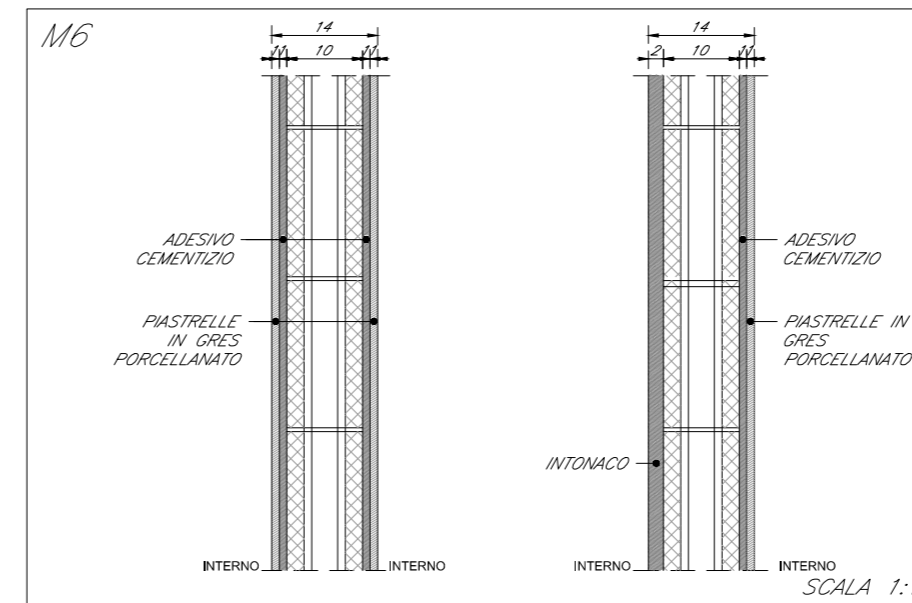
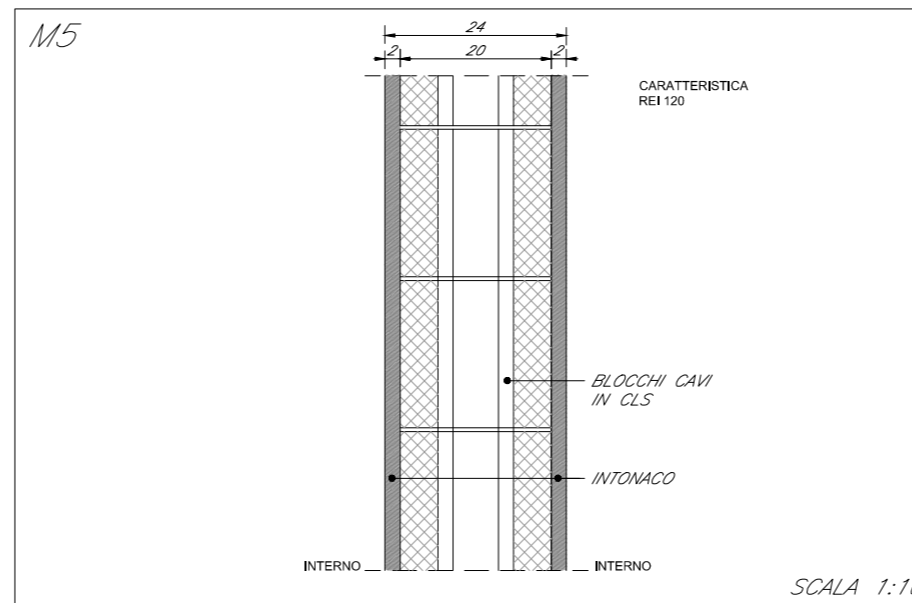
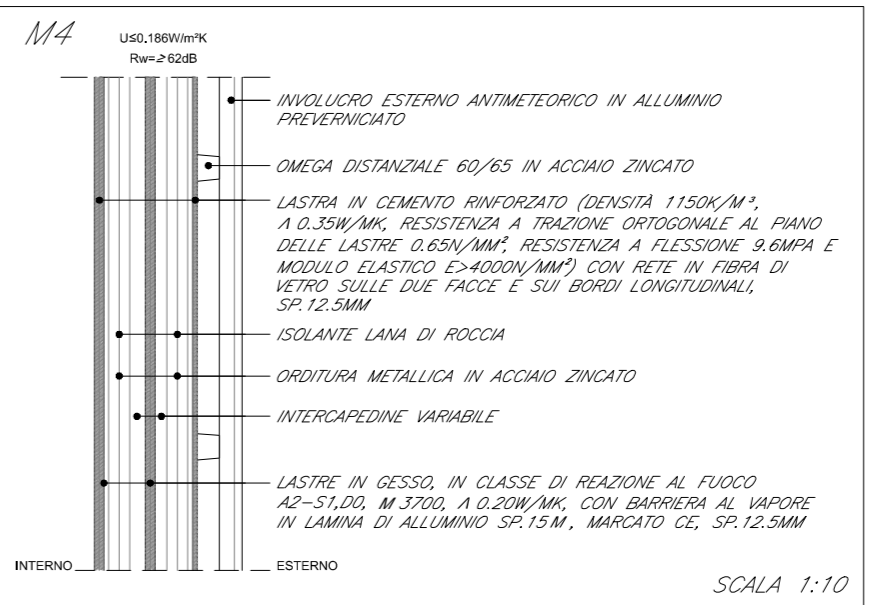
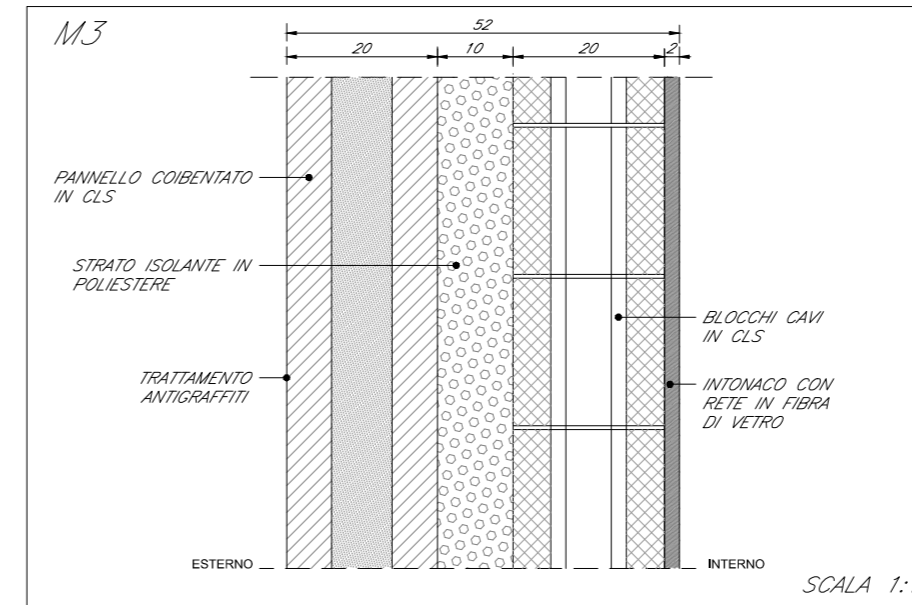
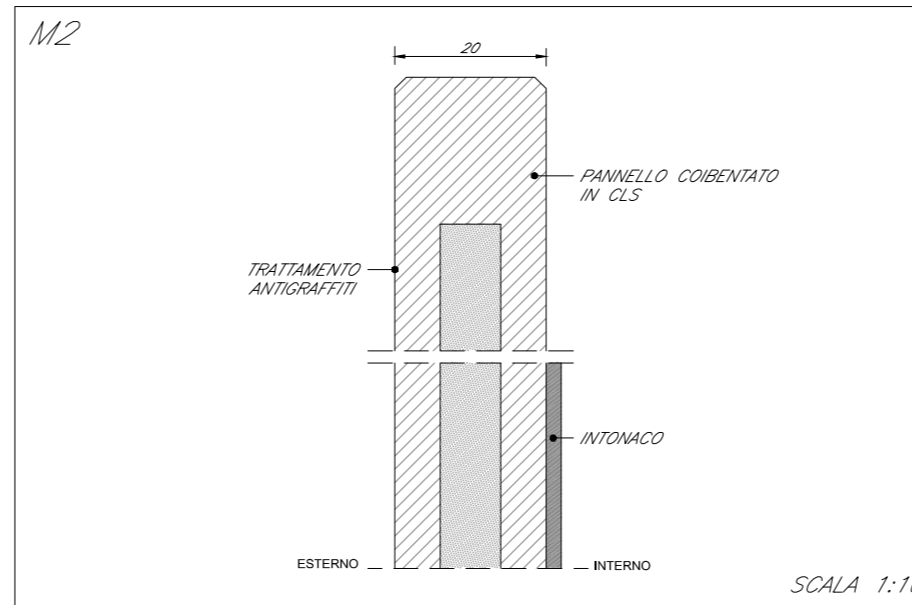
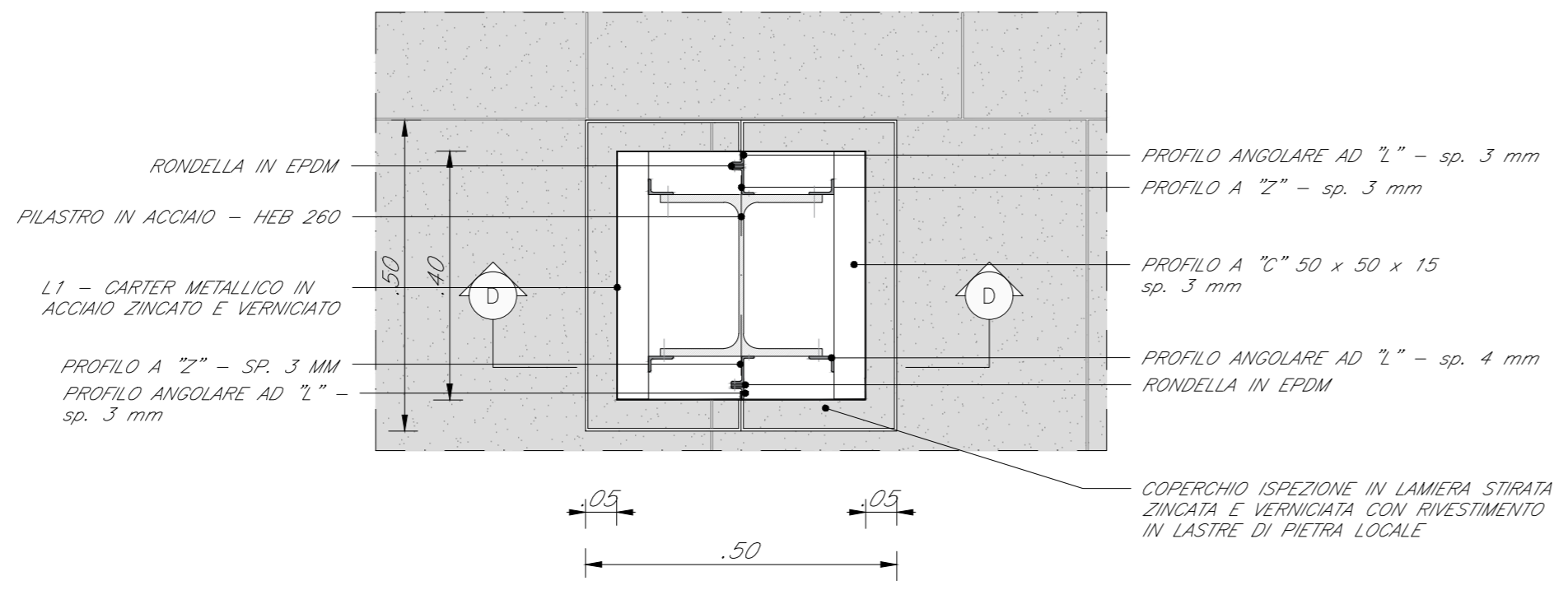
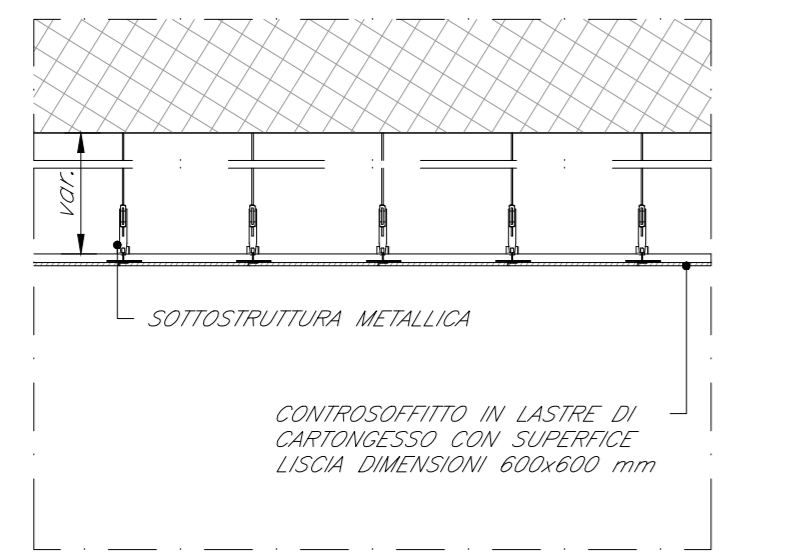
Revis.	Descrizione	Redatto	Data	Verificato	Data	Approvato	Data	Autorizzato Data
A	Emissione esecutiva	D. Fimmano	15/04/2021	S. Materazzo	16/04/2021	M. Rasinelli	21/04/2021	
B	Revisione per REV IAS-RV-000000126	D. Fimmano	15/09/2021	S. Materazzo	17/09/2021	M. Rasinelli	21/09/2021	
C	Revisione per REV IAS-RV-000000339	D. Fimmano	28/12/2021	S. Materazzo	30/12/2021	M. Rasinelli	03/01/2022	

File: IA3S01EZZBZFV0200004C.DWG n. Elab.: _____

DETTAGLIO 19
PARTICOLARE CONTROSOFFITTO IN LASTRE DI GESSO RIVESTITO CERTIFICATE REI 120 - S2
SCALA 1:10



DETTAGLIO 20
PARTICOLARE CONTROSOFFITTO IN CARTONGESSO DIMENSIONI 600x600 mm - S3
SCALA 1:10



LEGENDA MATERIALI

H1	PAVIMENTO IN LASTRE DI PIETRA LOCALE TIPO "TRANI" BOCCIARDATA sp. 6 cm A DISEGNO - (NB nei sottopassi e nelle rampe sp. 3 cm)	M5	MURATURA COSTITUITA DA BLOCCHI CAVI PREFABBRICATI IN CONGLOMERATO NORMALE DI CEMENTO VIBROCOMPRESSO LISCIATI E TRATTATI SU ENTRAMBE LE FACCE (SP 20 CM) CON CARATTERISTICHE REI 120
H14	PAVIMENTO IN MATTONELLE PRESSATE DI ASFALTO (secondo tariffa ITALFERR)	M6	TRAMEZZI INTERNI SPESSORE 10 CM RIFINITI IN PIASTRELLE ED INTONACO
H15	MURETTO PREFABBRICATO DA MARGAPIEDE FERROVIARIO	L12	DETTAGLIO CANALETTA IMPIANTISTICA
M2	MURATURA ESTERNA IN PANNELLI PREFABBRICATI COIBENTATI IN CLS SP 20 CM	S2	CONTROSOFFITTO IN LASTRA DI GESSO RIVESTITO CARATTERISTICA REI 120 sp. 15 mm
M3	MURATURA ESTERNA IN PANNELLI PREFABBRICATI COIBENTATI IN CLS (SP 20 CM) STRATO ISOLANTE IN POLIESTERE E MURATURA COSTITUITA DA BLOCCHI CAVI PREFABBRICATI IN CONGLOMERATO NORMALE DI CEMENTO VIBROCOMPRESSO LISCIATI E TRATTATI SU ENTRAMBE LE FACCE	S2	S3- CONTROSOFFITTO IN PANNELLI IN CARTONGESSO 60x60 CM SU SOTTOSTRUTTURA METALLICA
M4	PARETE DIVISORIA ESTERNA AD ORDITURA METALLICA. RIVESTIMENTO PARETE ESTERNA IN DOPPIO STRATO DI LASTRA IN CEMENTO RINFORZATO E LASTRA IN ALLUMINIO PREFERENZIATO. RIVESTIMENTO INTERNO IN SINGOLO STRATO DI LASTRA IN GESSO RIVESTITO E GESSOFIBRA- RIVESTIMENTO ESTERNO IN LAMIERA GRECATA DI ALLUMINIO		