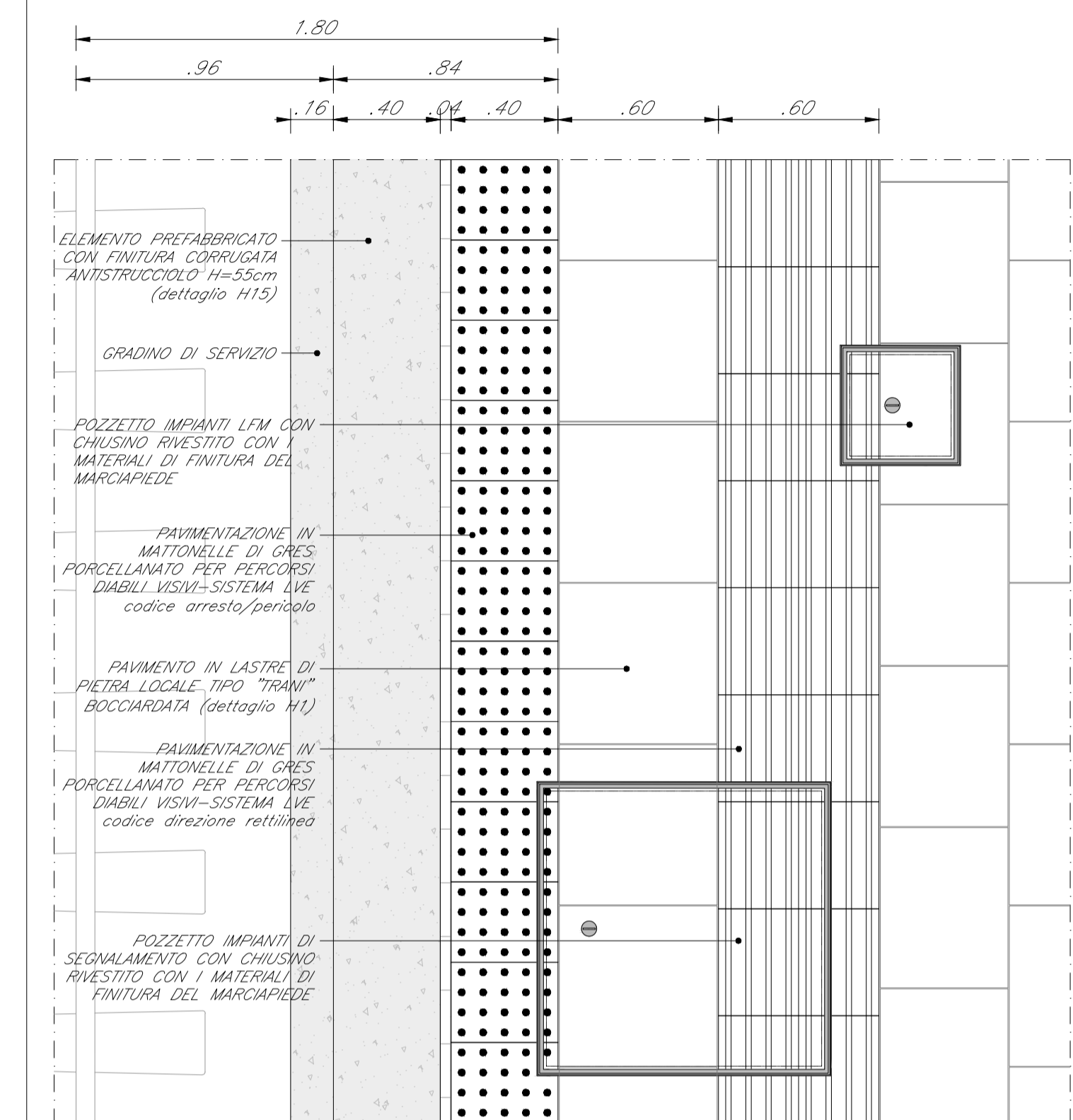
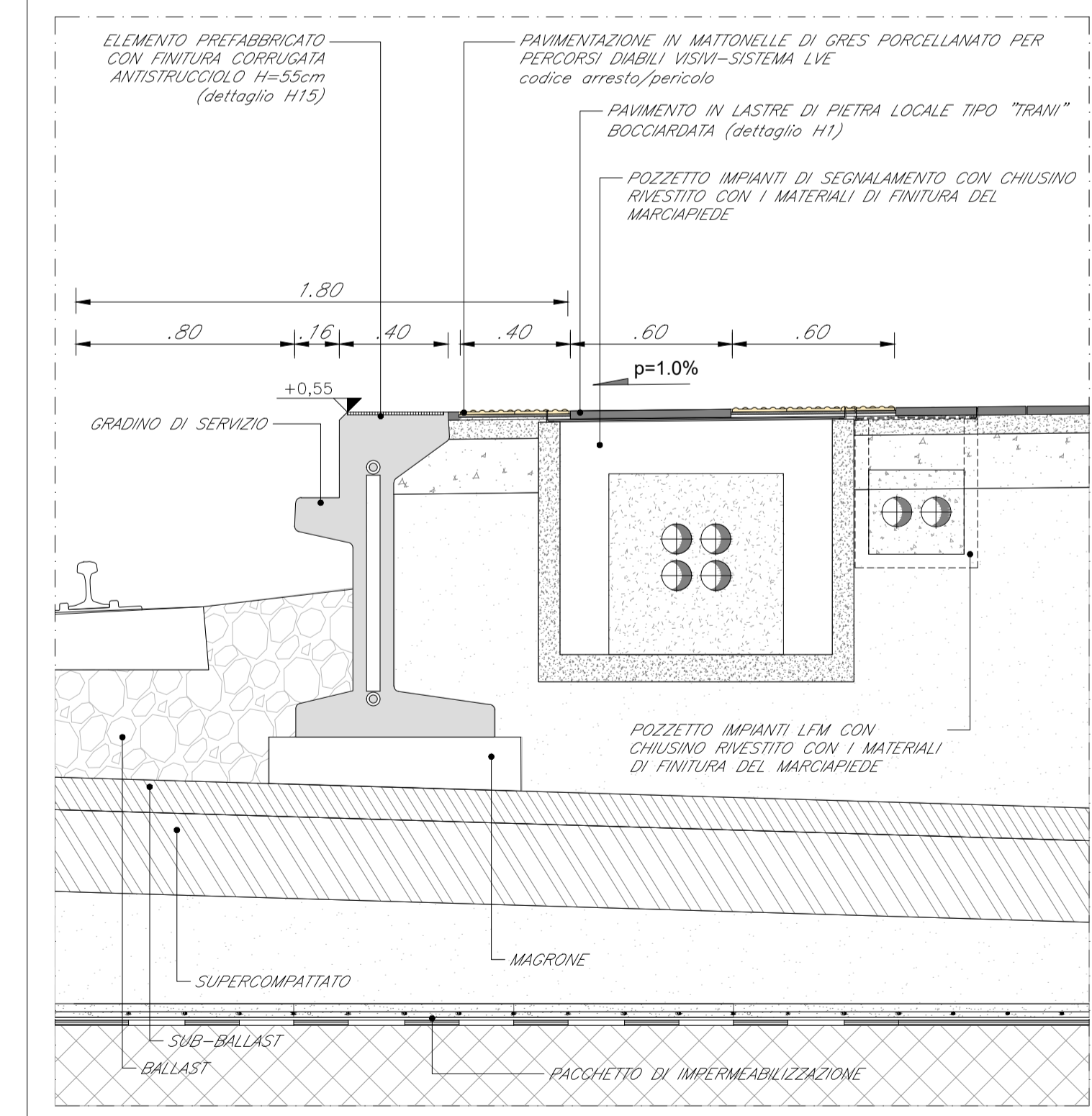


DETTAGLIO 5a

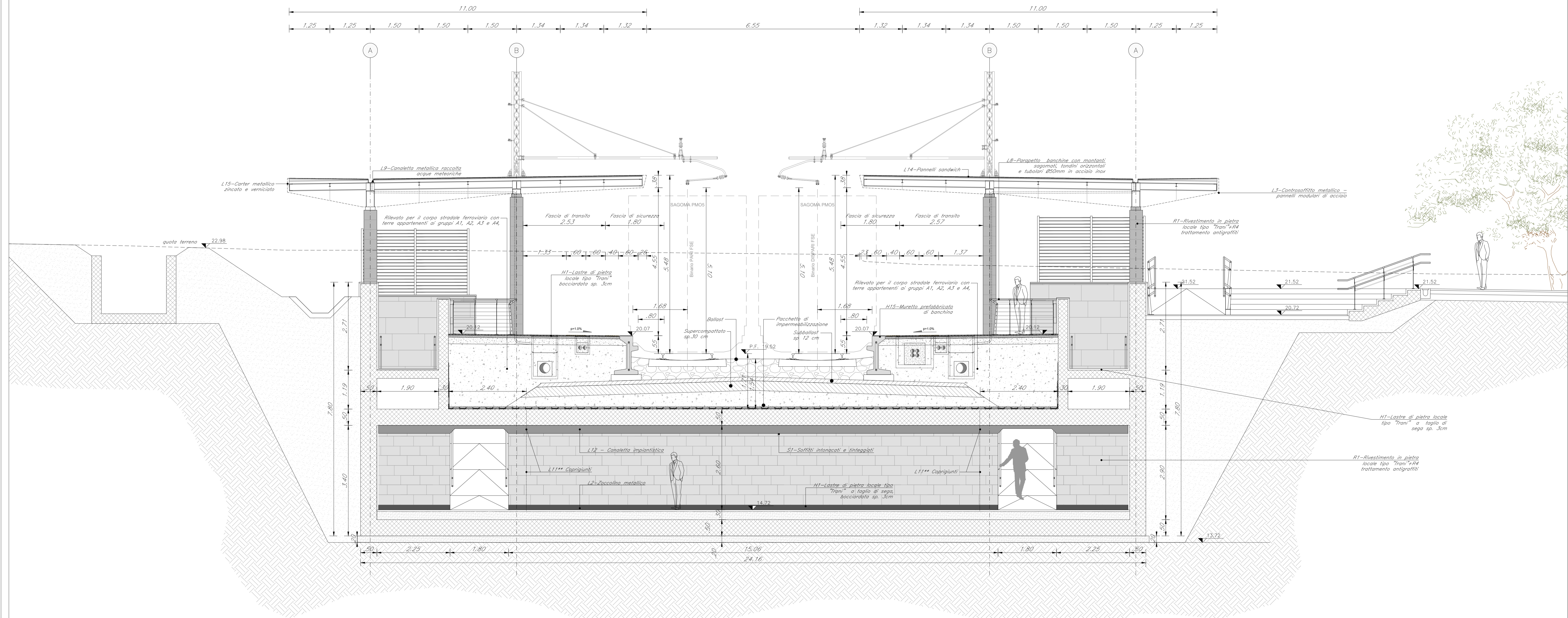
PARTICOLARE BANCHINA CON PAVIMENTO IN LASTRE DI PIETRA LOCALE TIPO "TRANI" BOCCIARDATA
SCALA 1:20



PIANTA

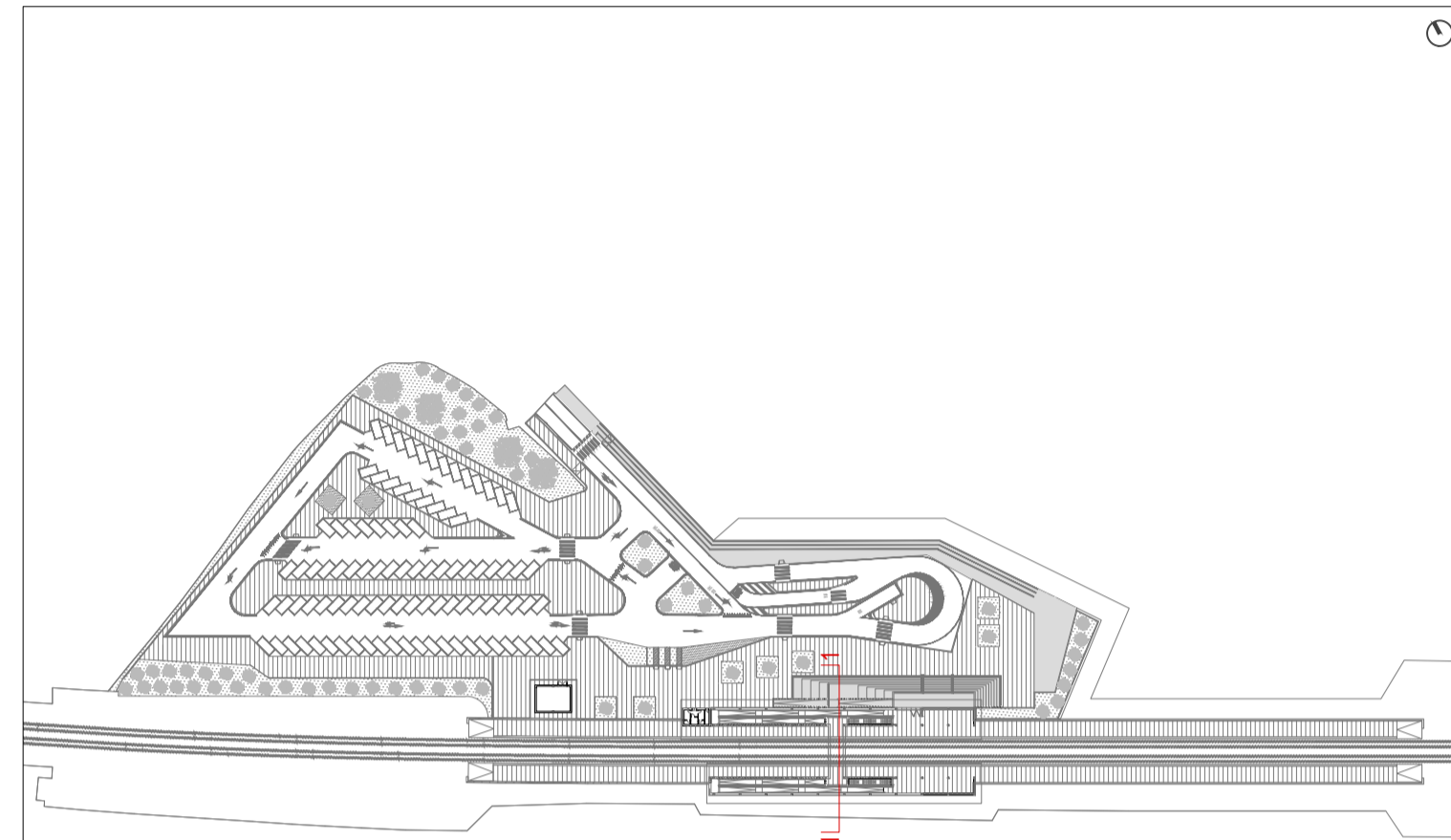


SEZIONE



STRALCIO SEZIONE 1-1 - Scala 1:50

NOTA:
Per le opere civili per impianti (forometrie, cavidotti, staffaggi, chiusini, pozzetti, compresi i sigilli per copertura pozzetti del tipo porta pavimentazione, ecc.), e per il tracciamento dei cigli dei marciapiedi e pensiline, vedi elaborati specialistici.



KEYPLAN

COMMITTENTE:
RFI RETE FERROVIARIA ITALIANA
GRUPPO FERROVIE DELLO STATO ITALIANE
DIREZIONE INVESTIMENTI
DIREZIONE PROGRAMMI INVESTIMENTI
DIRETTRICE SUD - PROGETTO ADRIATICA

DIREZIONE LAVORI:
ITALFERR
GRUPPO FERROVIE DELLO STATO ITALIANE

APPALTATORE:
AD AGOSTINO COSTRUZIONI GENERALI

PROGETTAZIONE:
MANDATARIA: **pa** MANDANTE: **FERROVIE** **HUB**

PROGETTO ESECUTIVO
LINEA BARI-LECCE - RIASSETTO NODO DI BARI
TRATTA A SUD DI BARI
VARIANTE DI TRACCIATO TRA BARI C.LE E BARI TORRE A MARE
FV03 - FERMATA TRIGGIANO
SOTTOPASSO DI FERMATA - SEZIONE 1-1

APPALTATORE: AD AGOSTINO COSTRUZIONI GENERALI	PROGETTAZIONE: DIRETTORE DELLA PROGETTAZIONE: ING. MARCO RASABELLI	SCALA: varie					
CONMESSA LOTTO FASE ENTE TIPO DOC. OPERADISCIPLINA PROGR. REV.	I A3S 01 E ZZ WZ FV03D 001 C						
Rev. Descrizione	Realizzato	Data	Verificato	Data	Approvato	Data	Autorizzato Data
A Emisione esecutiva	D. Finemanò	15/04/2021	S. Materazzo	16/04/2021	M. Rossetti	21/04/2021	
B Revisione per REV. IAS3-FV-00000102	D. Finemanò	28/09/2021	S. Materazzo	01/10/2021	M. Rossetti	05/10/2021	
C Revisione per REV. IAS3-FV-00000303	D. Finemanò	28/12/2021	S. Materazzo	30/12/2021	M. Rossetti	03/01/2022	