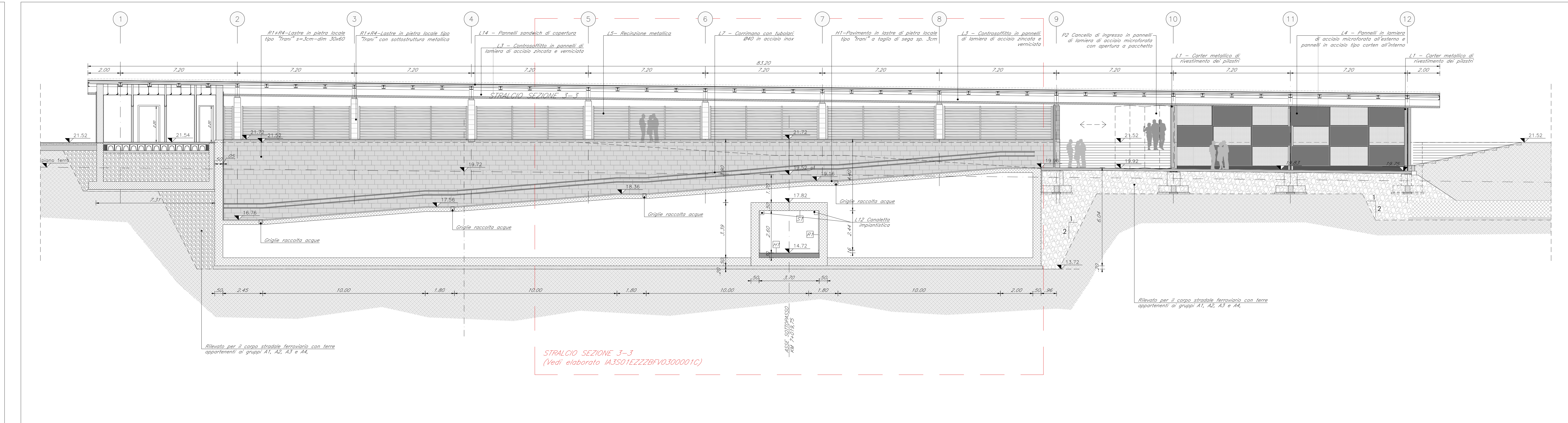
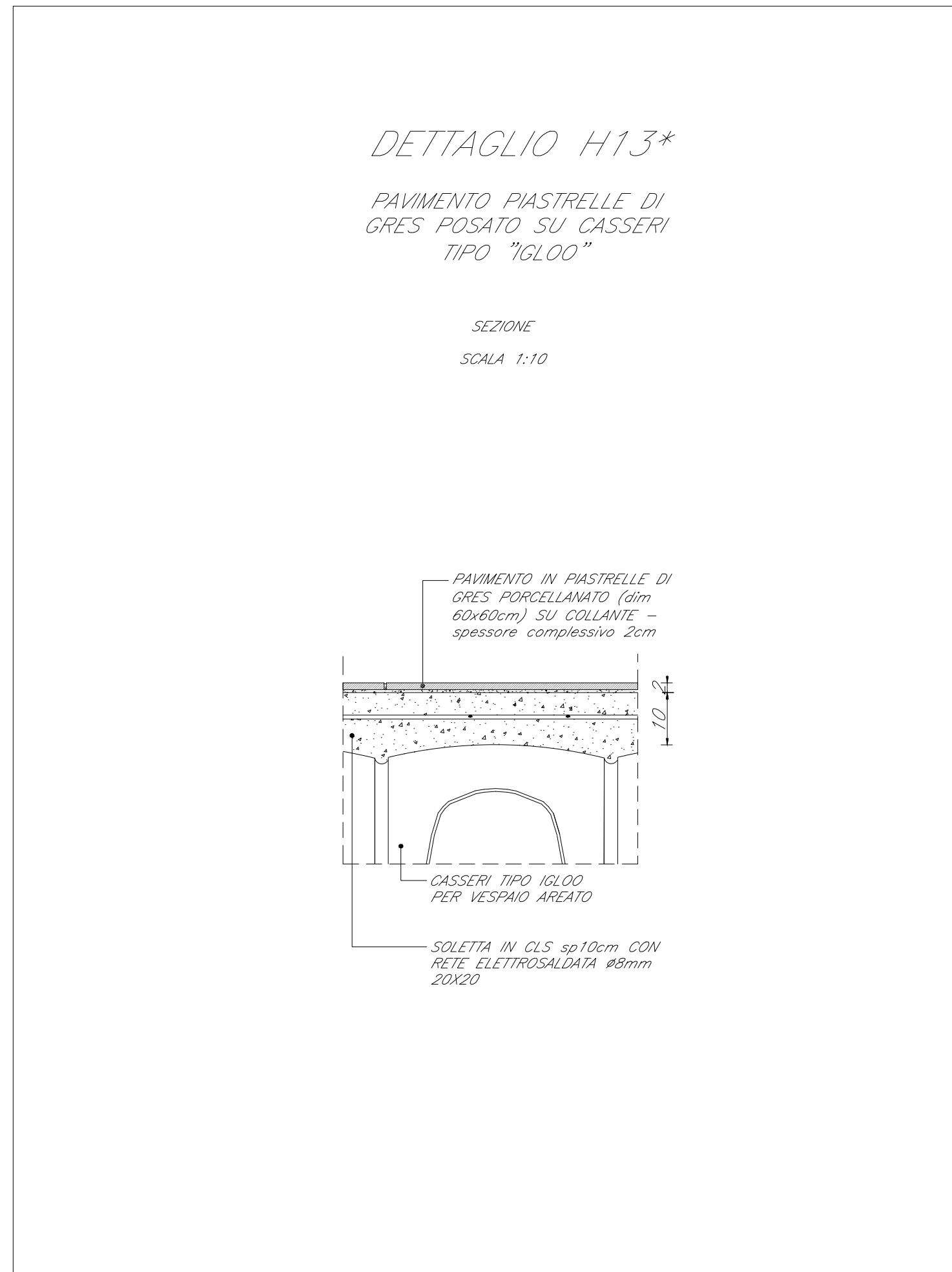
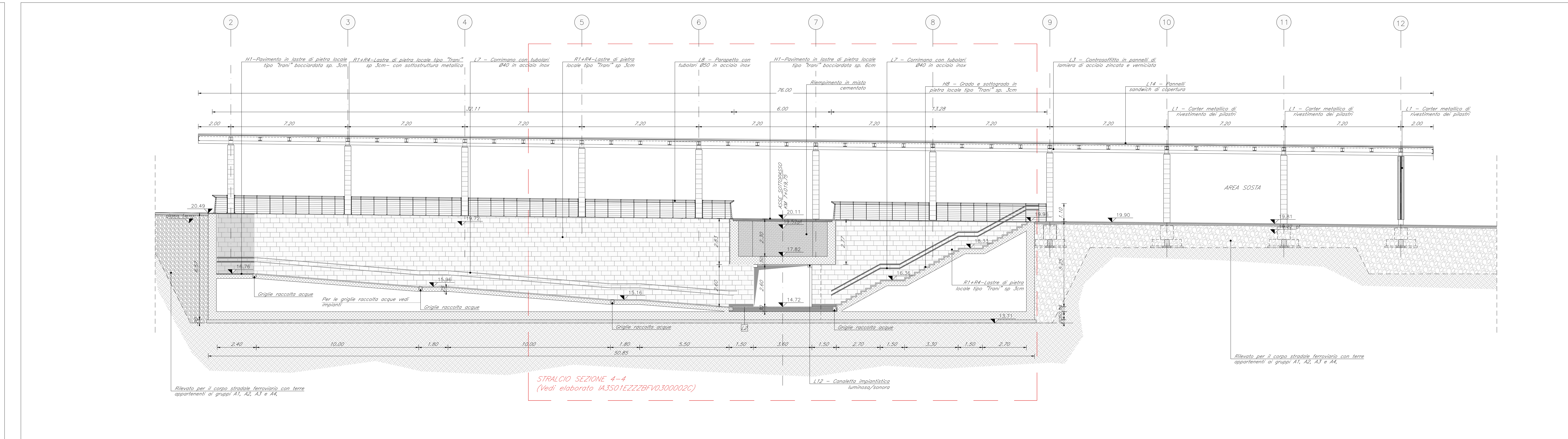
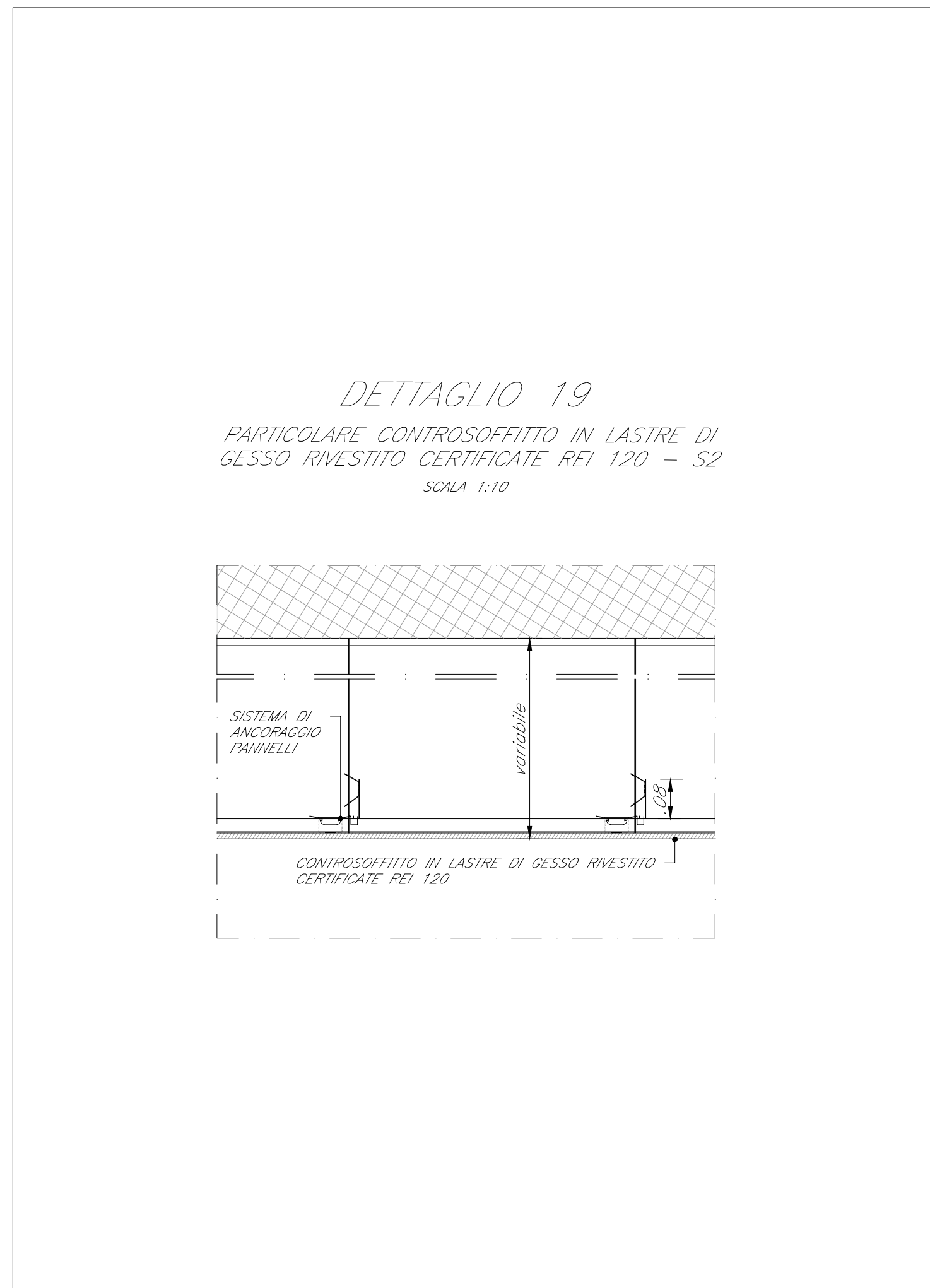
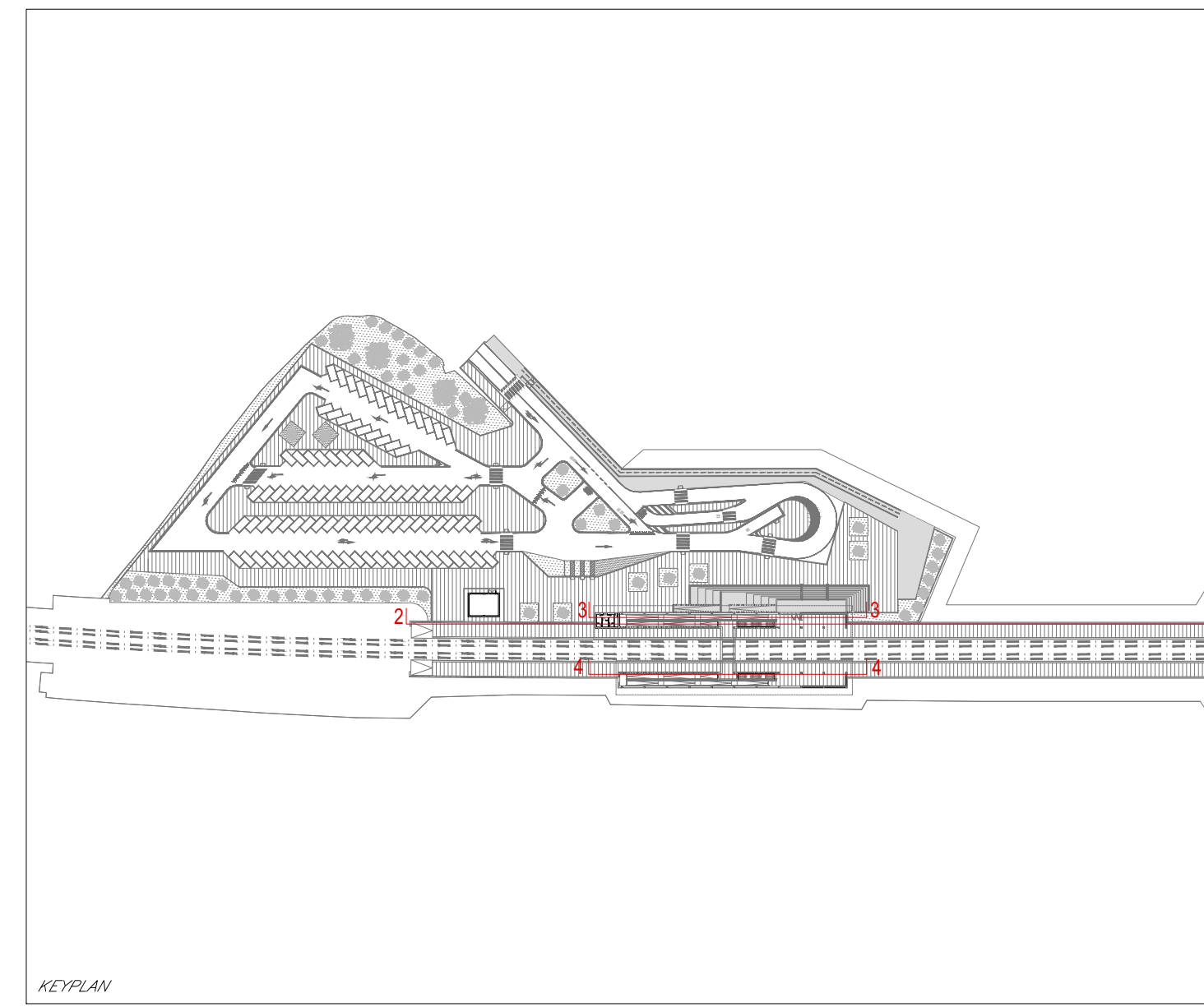


SEZIONE 2-2 - Scala 1:100



SEZIONE 3-3 - Scala 1:100

NOTA:  
Per le opere civili per impianti (forometrie, cavidditi, staffaggi, chiusini, pozzetti, compresi i sigilli per copertura pozzetti del tipo porta pavimentazione, ecc.) vedi elaborati specialistici.



SEZIONE 4-4 - Scala 1:100

COMITENTE: **RFI** RETE FERROVIARIA ITALIANA - GRUPPO FERROVIE DELLO STATO ITALIANE - DIREZIONE INVESTIMENTI - DIREZIONE PROGRAMMI INVESTIMENTI - DIRETTRICE SUD - PROGETTO ADRIATICA

DIREZIONE LAVORI:

APPALTORE: **ADAGOSTINO COSTRUZIONI GENERALI**

PROGETTAZIONE: **mpa** **HUB**

PROGETTO ESECUTIVO

**LINEA BARI-LECCE - RIASSETTO NODO DI BARI**  
**TRATTA A SUD DI BARI**  
**VARIANTE DI TRACCIATO TRA BARI C.LE E BARI TORRE A MARE**

FV03 - FERMATA TRIGGIANO

SOTTOPASSO DI FERMATA - SEZIONE 2-2, SEZIONE 3-3, SEZIONE 4-4

Rev.	Descrizione	Redatto	Data	Verificato	Data	Approvato	Data	Autore/Rev. Data
A	Ultima modifica	D. Fiumerè	15/06/2021	S. Malinconico	16/06/2021	M. Fiumerè	17/06/2021	
B	Revisione per VAS-R-000000010	D. Fiumerè	24/06/2021	S. Malinconico	01/07/2021	M. Fiumerè	02/07/2021	
C	Revisione per VAS-R-000000010	D. Fiumerè	28/10/2021	S. Malinconico	30/10/2021	M. Fiumerè	02/11/2021	

File: IAS01EZZZAFV0300001C.DWG (n. Elab.: )