

COMMITTENTE:



DIREZIONE INVESTIMENTI
DIREZIONE PROGRAMMI INVESTIMENTI
DIRETTRICE SUD - PROGETTO ADRIATICA

DIREZIONE LAVORI:



APPALTATORE:



PROGETTAZIONE:

MANDATARIA



MANDANTE



PROGETTO ESECUTIVO

RIASSETTO NODO DI BARI

TRATTA A SUD DI BARI: VARIANTE DI TRACCIATO TRA BARI CENTRALE E BARI TORRE A MARE

PROGRAMMA LAVORI ESECUTIVO

APPALTATORE D'Agostino Agostino Costruzioni Generali S.r.l. Ing. A. DI PALMA (data e firma)	PROGETTAZIONE DIRETTORE DELLA PROGETTAZIONE Ing. M. RASIMELLI (data e firma)	SCALA: ---
---	---	-------------------

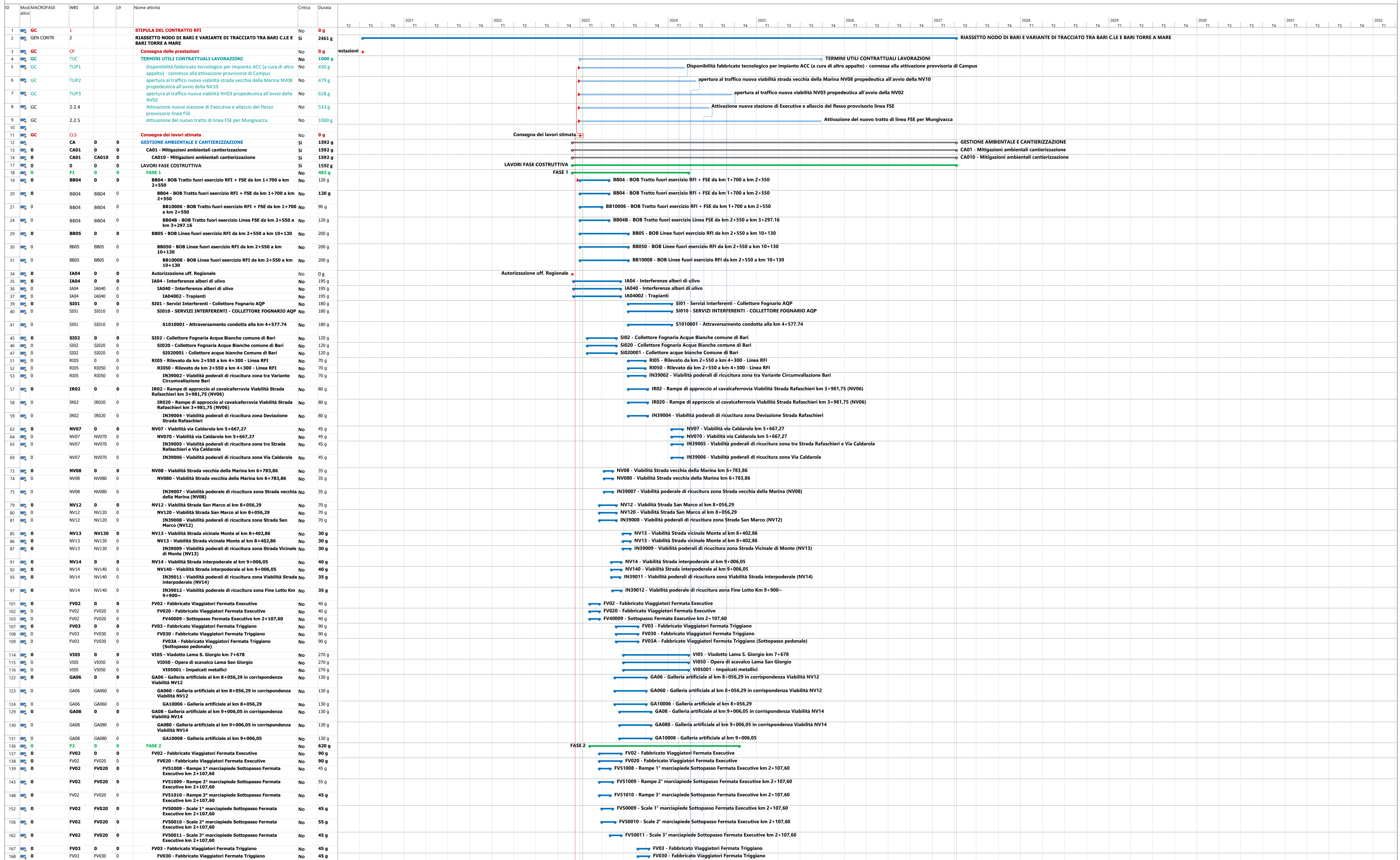
COMMESSA LOTTO FASE ENTE TIPO DOC. OPERA / DISCIPLINA Progr. REV.

I A 3 S 0 1 E Z Z P H C A 0 0 0 0 0 0 1 J

Rev.	Descrizione	Redatto	Data	Verificato	Data	Approvato	Data	Autore della Data
A	EMISSIONE per RdV	L.PICARIELLO	17/04/2021	R.FABRIZIO	19/04/2021	M.RASIMELLI	21/04/2021	
B	EMISSIONE per RdV	L.PICARIELLO	29/04/2021	R.FABRIZIO	01/04/2021	M.RASIMELLI	05/04/2021	
I	EMISSIONE per riunione 11/01/2023	L.PICARIELLO	11/01/2023	R.FABRIZIO	11/01/2023	M.RASIMELLI	11/01/2023	

File: IA3S01EZZPHCA0000001J.doc

n. Elab.



Progetto: CRONO NWE Data: gio 12/01/23	Attività	Repiello	Cardine inattiva	Solo durata	Solo inizio	Cardine esterno	Attività di repiello predecessore di riferimento p	Divisione critica
	Divisione	Repiello progetto	Repiello inattiva	Riporto repiello manuale	Solo fine	Scadenza	Attività normale predecessore di riferimento pcor	Avanzamento
	Cardine	Attività inattiva	Attività manuale	Repiello manuale	Attività esterne	Attività cardine predecessore di riferimento pcor	Critica	Avanzamento manuale

RIASSETTO NODO DI BARI

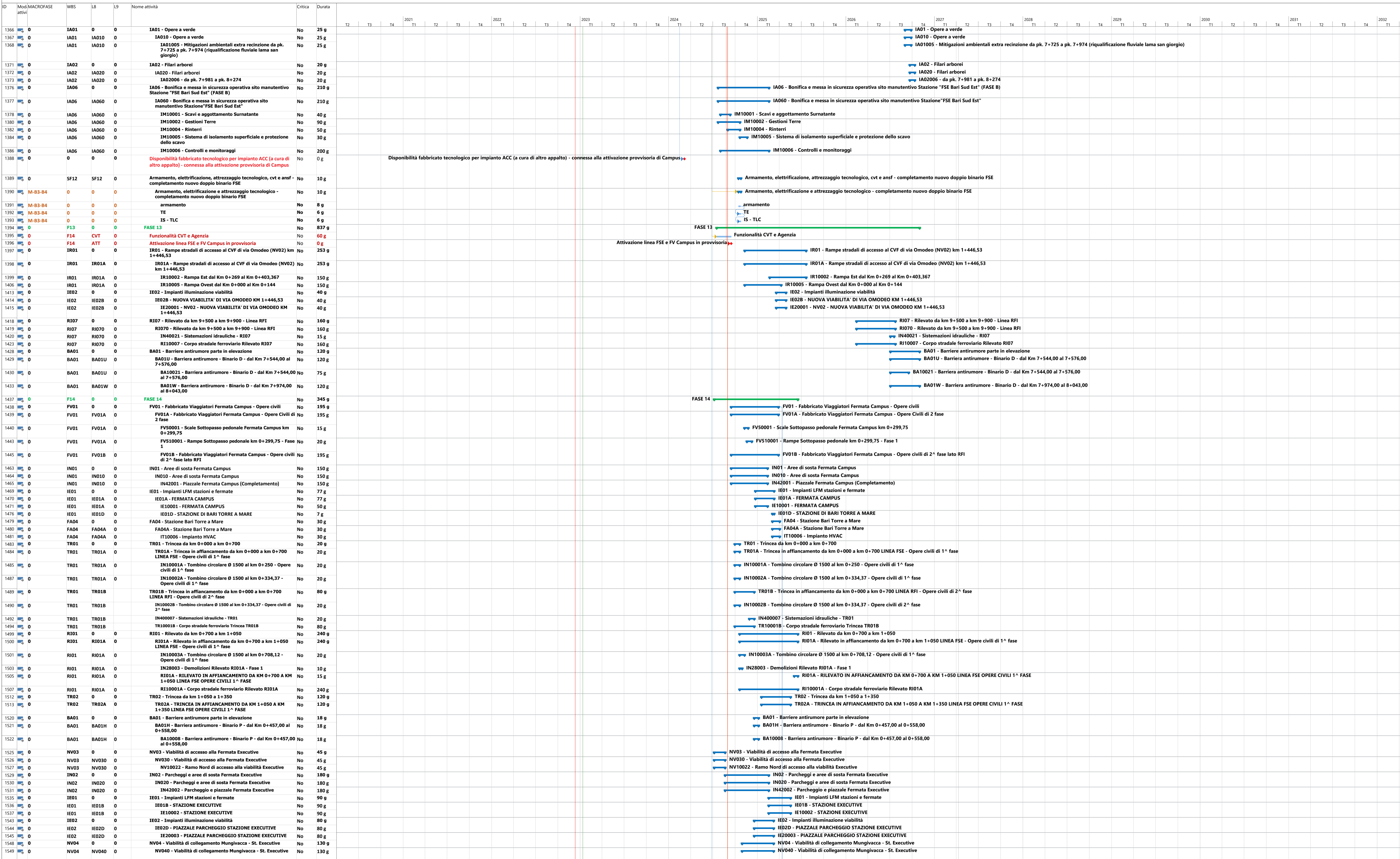
TRATTA A SUD DI BARI: VARIANTE DI TRACCIATO TRA BARI CENTRALE E BARI TORRE A MARE

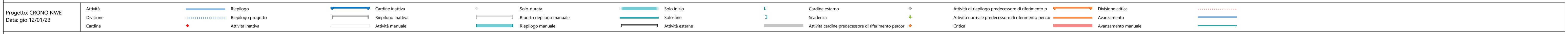
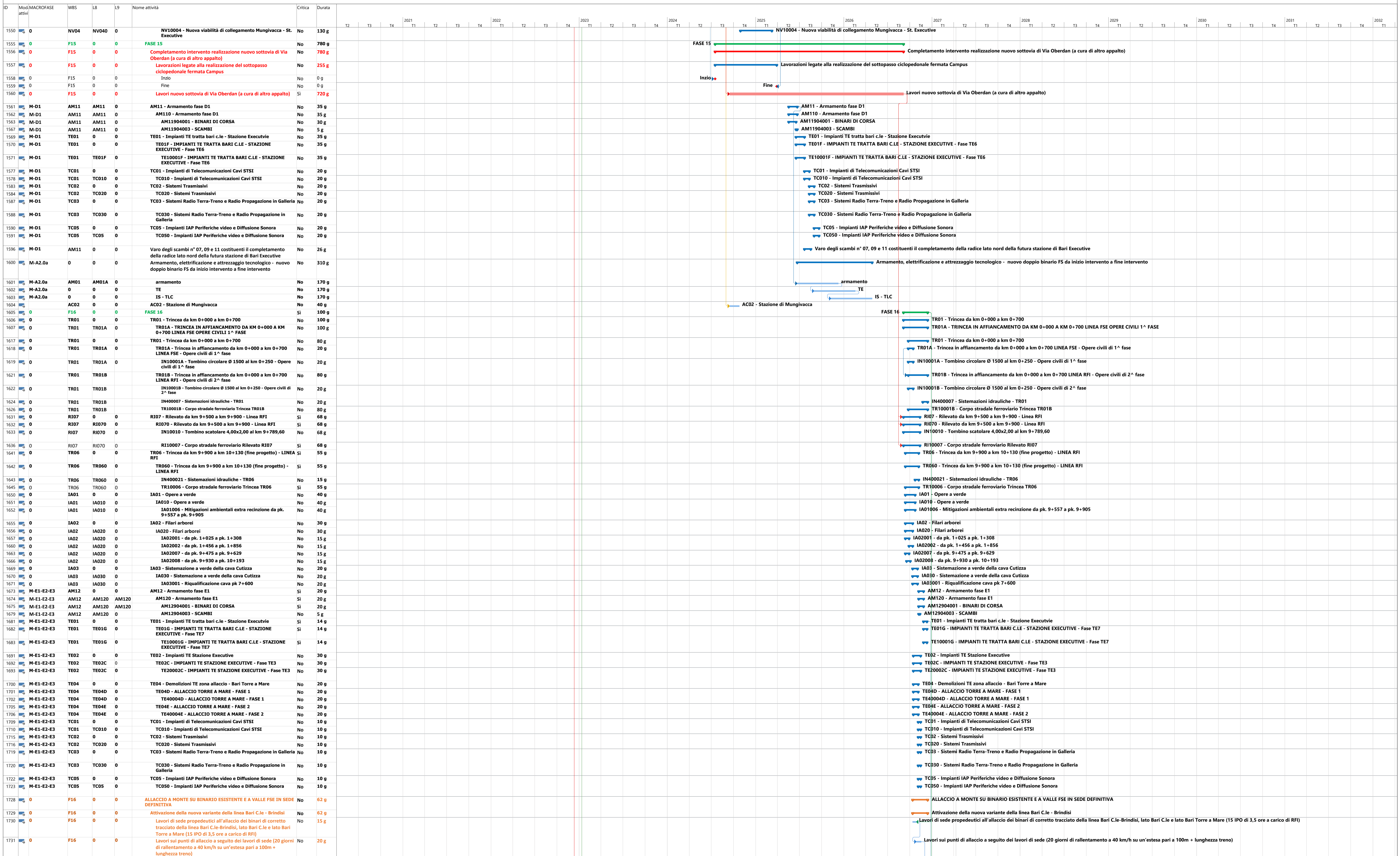
ID	Modi/MACROFASE attivi	WBS	L8	L9	Nome attività	Critica	Durata	Gantt chart (2021-2032)																											
169	0	FV03	FV030	0	FV50012 - Scale 1° marciapiede Sottopasso pedonale Fermata Triggiano km 7+019,75	No	45 g	Gantt bar for FV50012 starting in 2024 T1 and ending in 2024 T4.																											
172	0	FV03	FV030	0	FV50013 - Scale 2° marciapiede Sottopasso pedonale Fermata Triggiano km 7+019,75	No	45 g	Gantt bar for FV50013 starting in 2024 T1 and ending in 2024 T4.																											
175	0	FV03	FV030	0	FV51011 - Rampe 1° marciapiede Sottopasso pedonale Fermata Triggiano km 7+019,75	No	30 g	Gantt bar for FV51011 starting in 2024 T1 and ending in 2024 T4.																											
177	0	FV03	FV030	0	FV51011 - Rampe 2° marciapiede Sottopasso pedonale Fermata Triggiano km 7+019,75	No	30 g	Gantt bar for FV51011 starting in 2024 T1 and ending in 2024 T4.																											
179	0	VI05	0	0	VI05 - Viadotto Lama S. Giorgio km 7+678	No	210 g	Gantt bar for VI05 starting in 2024 T1 and ending in 2025 T4.																											
180	0	VI05	VI050	0	VI050 - Opera di scavalco Lama San Giorgio	No	210 g	Gantt bar for VI050 starting in 2024 T1 and ending in 2025 T4.																											
181	0	VI05	VI050	0	VI05001 - Impalcati metallici	No	210 g	Gantt bar for VI05001 starting in 2024 T1 and ending in 2025 T4.																											
185	0	GA06	0	0	GA06 - Galleria artificiale al km 8+056,29 in corrispondenza Viabilità NV12	No	60 g	Gantt bar for GA06 starting in 2024 T1 and ending in 2024 T4.																											
186	0	GA06	GA060	0	GA060 - Galleria artificiale al km 8+056,29 in corrispondenza Viabilità NV12	No	60 g	Gantt bar for GA060 starting in 2024 T1 and ending in 2024 T4.																											
187	0	GA06	GA060	0	GA10006 - Galleria artificiale al km 8+056,29	No	60 g	Gantt bar for GA10006 starting in 2024 T1 and ending in 2024 T4.																											
190	0	GA08	0	0	GA08 - Galleria artificiale al km 9+006,05 in corrispondenza Viabilità NV14	No	60 g	Gantt bar for GA08 starting in 2024 T1 and ending in 2024 T4.																											
191	0	GA08	GA080	0	GA080 - Galleria artificiale al km 9+006,05 in corrispondenza Viabilità NV14	No	60 g	Gantt bar for GA080 starting in 2024 T1 and ending in 2024 T4.																											
192	0	GA08	GA080	0	GA10008 - Galleria artificiale al km 9+006,05	No	60 g	Gantt bar for GA10008 starting in 2024 T1 and ending in 2024 T4.																											
195	0	SI04	0	0	SI04 - Interferenza 10 AQP	No	190 g	Gantt bar for SI04 starting in 2024 T1 and ending in 2024 T4.																											
196	0	SI04	SI040	0	SI040 - INTERFERENZA 10 AQP	No	190 g	Gantt bar for SI040 starting in 2024 T1 and ending in 2024 T4.																											
197	0	SI04	SI040	0	SI38001 - Interferenza 10 AQP	No	190 g	Gantt bar for SI38001 starting in 2024 T1 and ending in 2024 T4.																											
202	0	SI07	0	0	SI07 - Interferenza 23 a-b AQP e Comune di Bari	No	180 g	Gantt bar for SI07 starting in 2024 T1 and ending in 2024 T4.																											
203	0	SI07	SI070	0	SI070 - Interferenza 23 a-b AQP e Comune di Bari	No	180 g	Gantt bar for SI070 starting in 2024 T1 and ending in 2024 T4.																											
204	0	SI07	SI070	0	SI - Interferenza 23 a-b AQP E Comune di Bari	No	180 g	Gantt bar for SI starting in 2024 T1 and ending in 2024 T4.																											
208	0	SI08	0	0	SI08 - Interferenza 32 AQP	No	190 g	Gantt bar for SI08 starting in 2024 T1 and ending in 2024 T4.																											
209	0	SI08	SI080	0	SI080 - INTERFERENZA 32 AQP	No	190 g	Gantt bar for SI080 starting in 2024 T1 and ending in 2024 T4.																											
210	0	SI08	SI080	0	SI38004 - Interferenza 32 AQP	No	190 g	Gantt bar for SI38004 starting in 2024 T1 and ending in 2024 T4.																											
215	0	SL01	0	0	SL01 - Sottovia scatolare km 2+009,15 Viabilità di accesso alla Fermata Executive	No	150 g	Gantt bar for SL01 starting in 2024 T1 and ending in 2024 T4.																											
216	0	SL01	SL010	0	SL010 - Sottovia scatolare km 2+009,15 Viabilità di accesso alla Fermata Executive	No	150 g	Gantt bar for SL010 starting in 2024 T1 and ending in 2024 T4.																											
217	0	SL01	SL010	0	SL10001 - Sottovia scatolare km 2+009,15	No	150 g	Gantt bar for SL10001 starting in 2024 T1 and ending in 2024 T4.																											
221	0	FA02	0	0	FA02 - Fabbricato Tecnologico Fermata Executive - Opere civili	No	105 g	Gantt bar for FA02 starting in 2024 T1 and ending in 2024 T4.																											
222	0	FA02	FA02A	0	FA02A - Fabbricato Tecnologico Fermata Executive - Opere civili	No	105 g	Gantt bar for FA02A starting in 2024 T1 and ending in 2024 T4.																											
223	0	FA02	FA02A	0	FA10002 - Fabbricato Tecnologico Fermata Executive	No	105 g	Gantt bar for FA10002 starting in 2024 T1 and ending in 2024 T4.																											
227	0	FA02	FA02B	0	FA02B - Fabbricato Tecnologico Fermata Executive - Opere Implantistiche	No	60 g	Gantt bar for FA02B starting in 2024 T1 and ending in 2024 T4.																											
233	0	F3	0	0	FASE 3	No	850 g	Gantt bar for FASE 3 starting in 2024 T1 and ending in 2024 T4.																											
234	0	FV02	0	0	FV02 - Fabbricato Viaggiatori Fermata Executive	No	90 g	Gantt bar for FV02 starting in 2024 T1 and ending in 2024 T4.																											
235	0	FV02	FV020	0	FV020 - Fabbricato Viaggiatori Fermata Executive	No	90 g	Gantt bar for FV020 starting in 2024 T1 and ending in 2024 T4.																											
236	0	FV02	FV020	0	FV20004 - Banchina 1° marciapiede Fermata Executive km 2+107,60	No	80 g	Gantt bar for FV20004 starting in 2024 T1 and ending in 2024 T4.																											
239	0	FV02	FV020	0	FV20005 - Banchina 2° marciapiede Fermata Executive km 2+107,60	No	80 g	Gantt bar for FV20005 starting in 2024 T1 and ending in 2024 T4.																											
242	0	FV02	FV020	0	FV20006 - Banchina 3° marciapiede Fermata Executive km 2+107,60	No	80 g	Gantt bar for FV20006 starting in 2024 T1 and ending in 2024 T4.																											
245	0	FV02	FV020	0	FV40009 - Sottopasso Fermata Executive km 2+107,60	No	20 g	Gantt bar for FV40009 starting in 2024 T1 and ending in 2024 T4.																											
248	0	FV03	0	0	FV03 - Fabbricato Viaggiatori Fermata Triggiano	No	75 g	Gantt bar for FV03 starting in 2024 T1 and ending in 2024 T4.																											
249	0	FV03	FV030	0	FV030 - Fabbricato Viaggiatori Fermata Triggiano	No	75 g	Gantt bar for FV030 starting in 2024 T1 and ending in 2024 T4.																											
250	0	FV03	FV030	0	FV20007 - Banchina 1° marciapiede Fermata Triggiano km 7+020	No	75 g	Gantt bar for FV20007 starting in 2024 T1 and ending in 2024 T4.																											
253	0	FV03	FV030	0	FV20008 - Banchina 2° marciapiede Fermata Triggiano km 7+020	No	45 g	Gantt bar for FV20008 starting in 2024 T1 and ending in 2024 T4.																											
256	0	VI05	0	0	VI05 - Viadotto Lama S. Giorgio km 7+678	No	150 g	Gantt bar for VI05 starting in 2024 T1 and ending in 2025 T4.																											
257	0	VI05	VI050	0	VI050 - Opera di scavalco Lama San Giorgio	No	150 g	Gantt bar for VI050 starting in 2024 T1 and ending in 2025 T4.																											
258	0	VI05	VI050	0	VI05A - Opera di scavalco Lama San Giorgio	No	150 g	Gantt bar for VI05A starting in 2024 T1 and ending in 2025 T4.																											
260	0	VI06	0	0	VI06 - Opera di scavalco Lama San Giorgio 2	No	300 g	Gantt bar for VI06 starting in 2024 T1 and ending in 2025 T4.																											
261	0	VI06	VI060	0	Opera di scavalco lama San Giorgio 2	No	300 g	Gantt bar for VI060 starting in 2024 T1 and ending in 2025 T4.																											
262	0	VI06	VI060	0	VI06A - Opera di scavalco Lama San Giorgio	No	300 g	Gantt bar for VI06A starting in 2024 T1 and ending in 2025 T4.																											
264	0	GA03	0	0	GA03 - Galleria artificiale al km 6+783,86 in corrispondenza viabilità NV08	No	130 g	Gantt bar for GA03 starting in 2024 T1 and ending in 2024 T4.																											
265	0	GA03	GA030	0	GA030 - Galleria artificiale al km 6+783,86 in corrispondenza viabilità NV08	No	130 g	Gantt bar for GA030 starting in 2024 T1 and ending in 2024 T4.																											
266	0	GA03	GA030	0	GA10003 - Galleria artificiale al km 6+783,86	No	130 g	Gantt bar for GA10003 starting in 2024 T1 and ending in 2024 T4.																											
271	0	GA07	0	0	GA07 - Galleria artificiale al km 8+402,86 in corrispondenza Viabilità NV13	No	130 g	Gantt bar for GA07 starting in 2024 T1 and ending in 2024 T4.																											
272	0	GA07	GA070	0	GA070 - Galleria artificiale al km 8+402,86 in corrispondenza Viabilità NV13	No	130 g	Gantt bar for GA070 starting in 2024 T1 and ending in 2024 T4.																											
273	0	GA07	GA070	0	GA10007 - Galleria artificiale al km 8+402,86	No	130 g	Gantt bar for GA10007 starting in 2024 T1 and ending in 2024 T4.																											
278	0	SL01	0	0	SL01 - Sottovia scatolare km 2+009,15 Viabilità di accesso alla Fermata Executive	No	60 g	Gantt bar for SL01 starting in 2024 T1 and ending in 2024 T4.																											
279	0	SL01	SL010	0	SL010 - Sottovia scatolare km 2+009,15 Viabilità di accesso alla Fermata Executive	No	60 g	Gantt bar for SL010 starting in 2024 T1 and ending in 2024 T4.																											
280	0	SL01	SL010	0	SL10001 - Sottovia scatolare km 2+009,15	No	60 g	Gantt bar for SL10001 starting in 2024 T1 and ending in 2024 T4.																											
282	0	F4	0	0	FASE 4	No	935 g	Gantt bar for FASE 4 starting in 2024 T1 and ending in 2024 T4.																											
283	0	FV02	0	0	FV02 - Fabbricato Viaggiatori Fermata Executive	No	130 g	Gantt bar for FV02 starting in 2024 T1 and ending in 2024 T4.																											
284	0	FV02	FV020	0	FV020 - Fabbricato Viaggiatori Fermata Executive	No	130 g	Gantt bar for FV020 starting in 2024 T1 and ending in 2024 T4.																											
285	0	FV02	FV020	0	FV30004 - Pensilina 1° marciapiede Fermata Executive km 2+107,60	No	110 g	Gantt bar for FV30004 starting in 2024 T1 and ending in 2024 T4.																											
289	0	FV02	FV020	0	FV30005 - Pensilina 2° marciapiede Fermata Executive km 2+107,60	No	120 g	Gantt bar for FV30005 starting in 2024 T1 and ending in 2024 T4.																											
294	0	FV02	FV020	0	FV30006 - Pensilina 3° marciapiede Fermata Executive km 2+107,60	No	110 g	Gantt bar for FV30006 starting in 2024 T1 and ending in 2024 T4.																											
298	0	FV03	0	0	FV03 - Fabbricato Viaggiatori Fermata Triggiano	No	140 g	Gantt bar for FV03 starting in 2024 T1 and ending in 2024 T4.																											
299	0	FV03	FV030	0	FV030 - Fabbricato Viaggiatori Fermata Triggiano	No	140 g	Gantt bar for FV030 starting in 2024 T1 and ending in 2024 T4.																											
300	0	FV03	FV030	0	FV30007 - Pensilina 1° marciapiede Fermata Triggiano km 7+020	No	110 g	Gantt bar for FV30007 starting in 2024 T1 and ending in 2024 T4.																											
303	0	FV03	FV030	0	FV30008 - Pensilina 2° marciapiede Fermata Triggiano km 7+020	No	110 g	Gantt bar for FV30008 starting in 2024 T1 and ending in 2024 T4.																											
306	0	FA03	0	0	FA03 - Fabbricato Tecnologico Fermata Triggiano	No	105 g	Gantt bar for FA03 starting in 2024 T1 and ending in 2024 T4.																											
307	0	FA03	FA03A	0	FA03A - Fabbricato Tecnologico Fermata Triggiano	No	90 g	Gantt bar for FA03A starting in 2024 T1 and ending in 2024 T4.																											
308	0	FA03	FA03A	0	FA10003 - Fabbricato Tecnologico Fermata Triggiano	No	90 g	Gantt bar for FA10003 starting in 2024 T1 and ending in 2024 T4.																											
313	0	FA03	FA03A	0	FA10005 - Servizi igienici fermata Triggiano	No	40 g	Gantt bar for FA10005 starting in 2024 T1 and ending in 2024 T4.																											
318	0	FA03	FA03B	0	FA03B - Fabbricato tecnologico Triggiano - opere implantistiche	No	60 g	Gantt bar for FA03B starting in 2024 T1 and ending in 2024 T4.																											
319	0	FA03	FA03B	0	AN10003 - Impianto tvcc	No	60 g	Gantt bar for AN10003 starting in 2024 T1 and ending in 2024 T4.																											
321	0	FA03	FA03B	0	AN20003 - Impianto antintrusione e controllo accessi	No	60 g	Gantt bar for AN20003 starting in 2024 T1 and ending in 2024 T4.																											
323	0	FA03	FA03B	0	IT10003 - Impianto rilevazione fumi e spegnimento	No	60 g	Gantt bar for IT10003 starting in 2024 T1 and ending in 2024 T4.																											
325	0	FA03	FA03B	0	IT10006 - Impianto HVAC	No	60 g	Gantt bar for IT10006 starting in 2024 T1 and ending in 2024 T4.																											
327	0	FA03	FA03B	0	IT20002 - Impianto idrico sanitario	No	60 g	Gantt bar for IT20002 starting in 2024 T1 and ending in 2024 T4.																											
329	0	FV03	FV0300	0	FV03 - Fabbricato Viaggiatori Fermata Triggiano	No	105 g	Gantt bar for FV03 starting in 2024 T1 and ending in 2024 T4.																											
330	0	FV03	FV030	0	FV030 - Fabbricato Viaggiatori Fermata Triggiano	No	105 g	Gantt bar for FV030 starting in 2024 T1 and ending in 2024 T4.																											
331	0	FV03	FV030	0	FV40010 - Sottopasso pedonale Fermata Triggiano km 7+050	No	75 g	Gantt bar for FV40010 starting in 2024 T1 and ending in 2024 T4.																											
335	0	FV03	FV030	0	FV03A - Fabbricato Viaggiatori Fermata Triggiano	No	60 g	Gantt bar for FV03A starting in 2024 T1 and ending in 2024 T4.																											
338	0	GA03	0	0	GA03 - Galleria artificiale al km 6+783,86 in corrispondenza viabilità NV08	No	60 g	Gantt bar for GA03 starting in 2024 T1 and ending in 2024 T4.																											
339	0	GA03	GA030	0	GA030 - Galleria artificiale al km 6+783,86 in corrispondenza viabilità NV08	No	60 g	Gantt bar for GA030 starting in 2024 T1 and ending in 2024 T4.																											
340	0	GA03	GA030	0	GA10003 - Galleria artificiale al km 6+783,86	No	60 g	Gantt bar for GA10003 starting in 2024 T1 and ending in 2024 T4.																											
343	0	GA07	0	0	GA07 - Galleria artificiale al km 8+402,86 in corrispondenza Viabilità NV13	No	60 g	Gantt bar for GA07 starting in 2024 T1 and ending in 2024 T4.																											
344	0	GA07	GA070	0	GA070 - Galleria artificiale al km 8+402,86 in corrispondenza Viabilità NV13	No	60 g	Gantt bar for GA070 starting in 2024 T1 and ending in 2024 T4.																											

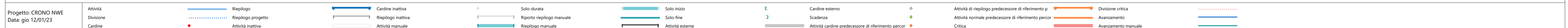
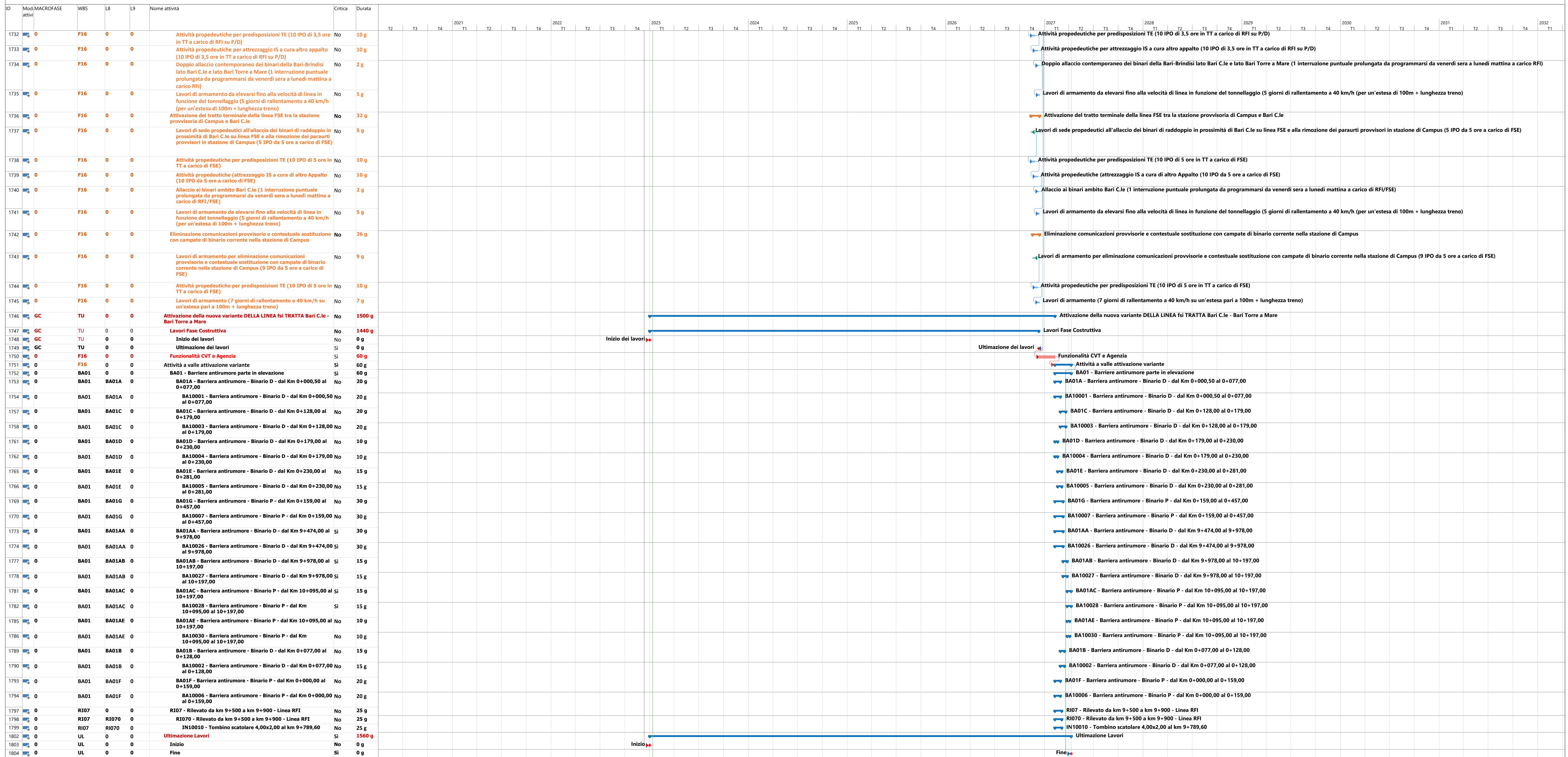
Progetto: CRONO NWE
Data: gio 12/01/23

Attività: Riepilogo (blue bar), Cardine inattiva (red bar), Solo durata (grey bar), Solo inizio (green bar), Cardine esterno (blue bar), Attività di riepilogo predecessore di riferimento p (orange bar), Divisione critica (red bar), Attività normale predecessore di riferimento percor (green bar), Avanzamento (orange bar), Cardine (red dot), Riepilogo progetto (blue bar), Attività inattiva (red bar), Riporto riepilogo manuale (grey bar), Solo fine (green bar), Attività cardine predecessore di riferimento percor (orange bar), Avanzamento manuale (orange bar), Attività manuale (blue bar), Riepilogo manuale (blue bar), Attività esterne (black bar).

TRATTA A SUD DI BARI: VARIANTE DI TRACCIATO TRA BARI CENTRALE E BARI TORRE A MARE







PERCORSO CRITICO MEDIANTE
RETICOLO LOGICO

