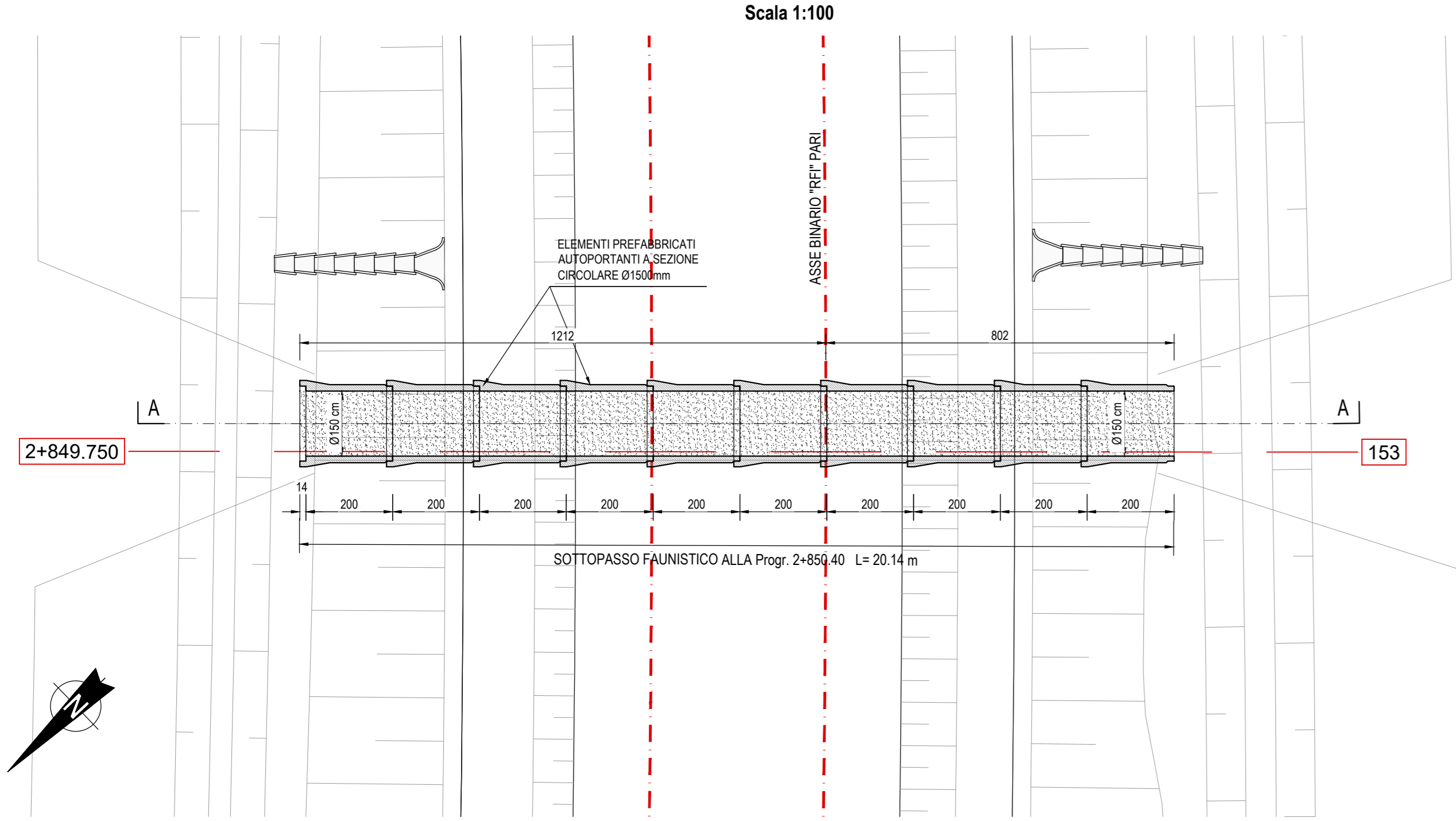
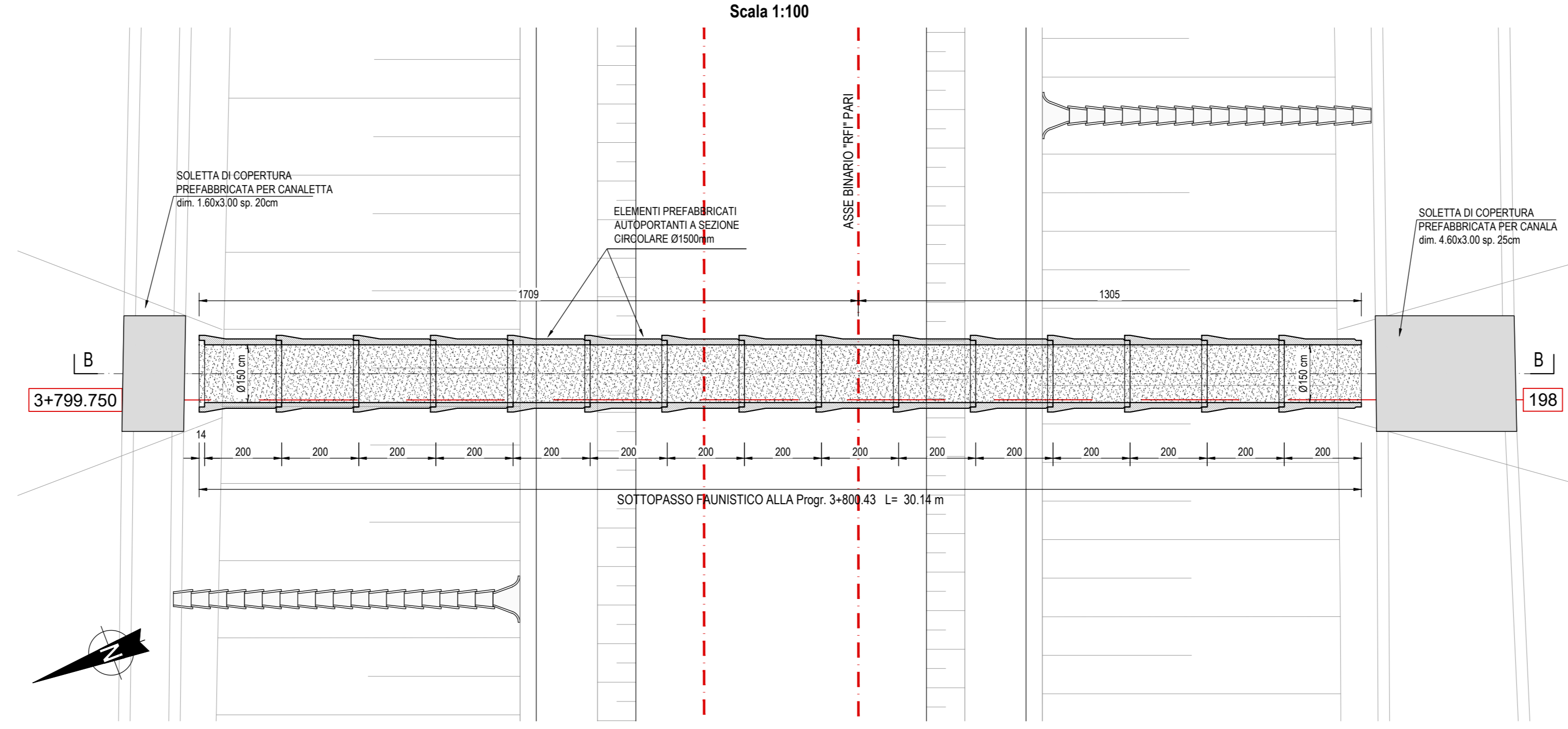


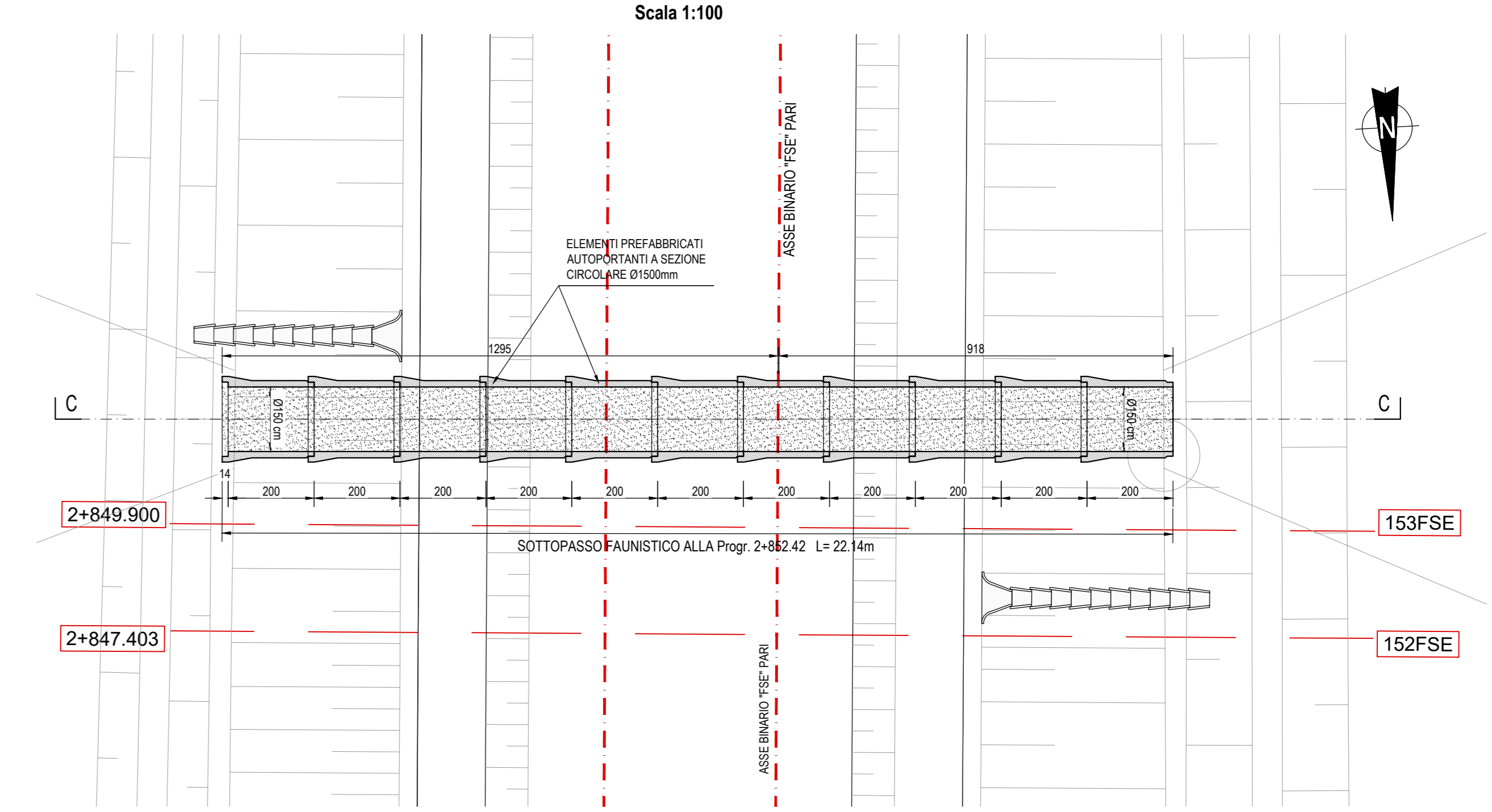
PIANTA SOTTOPASSO FAUNISTICO ALLA Progr. 2+850.40



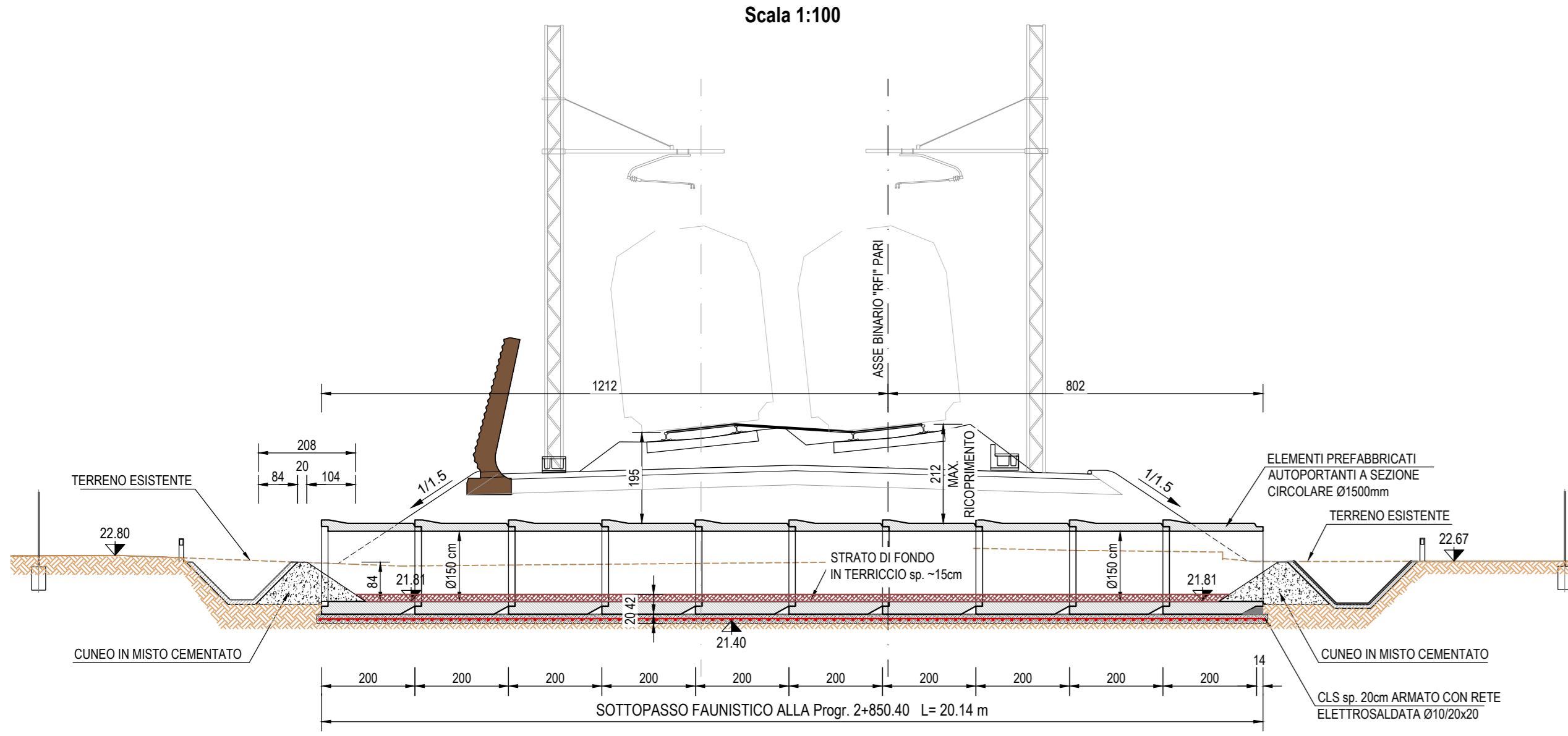
PIANTA SOTTOPASSO FAUNISTICO ALLA Progr. 3+800.43



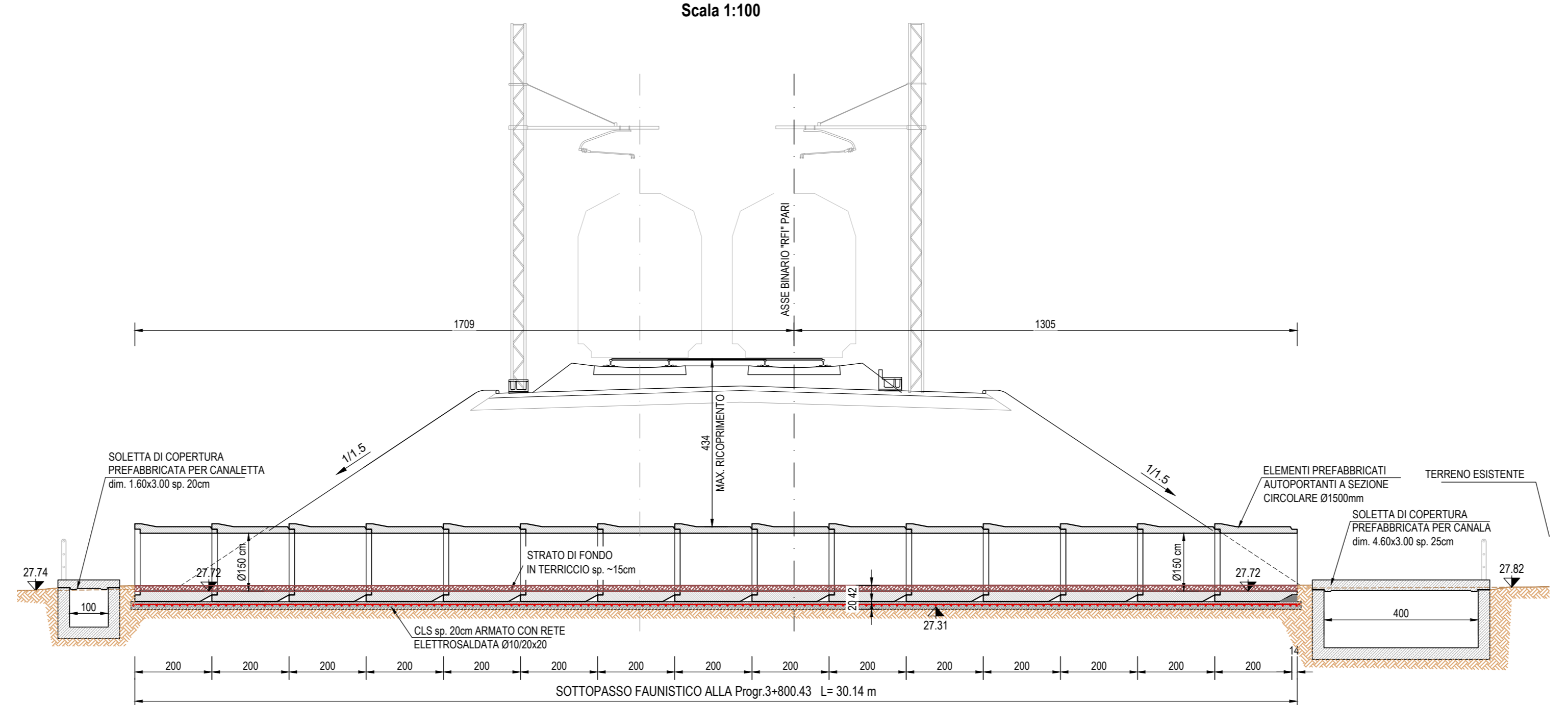
PIANTA SOTTOPASSO FAUNISTICO ALLA Progr. 2+852.42



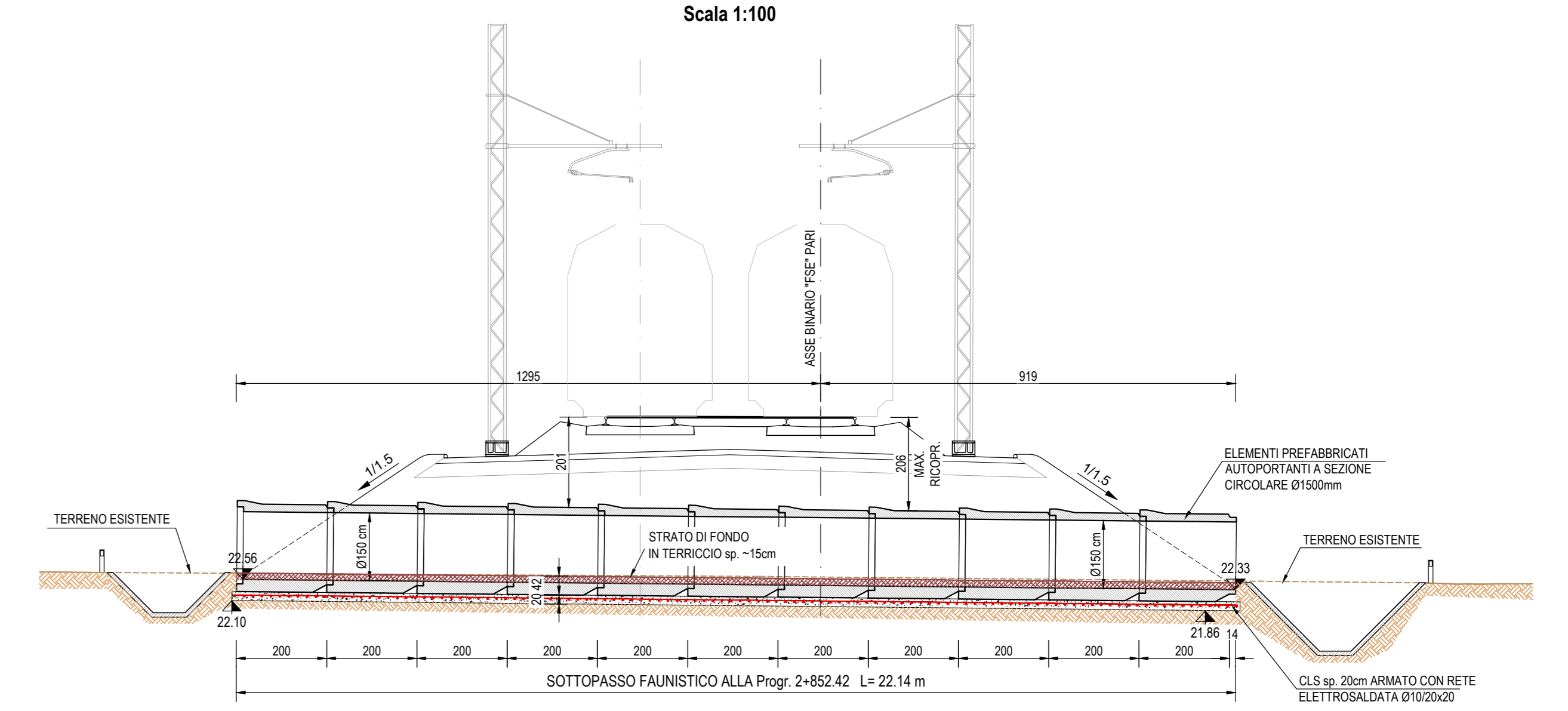
SEZIONE LONGITUDINALE A-A IN ASSE TOMBINO



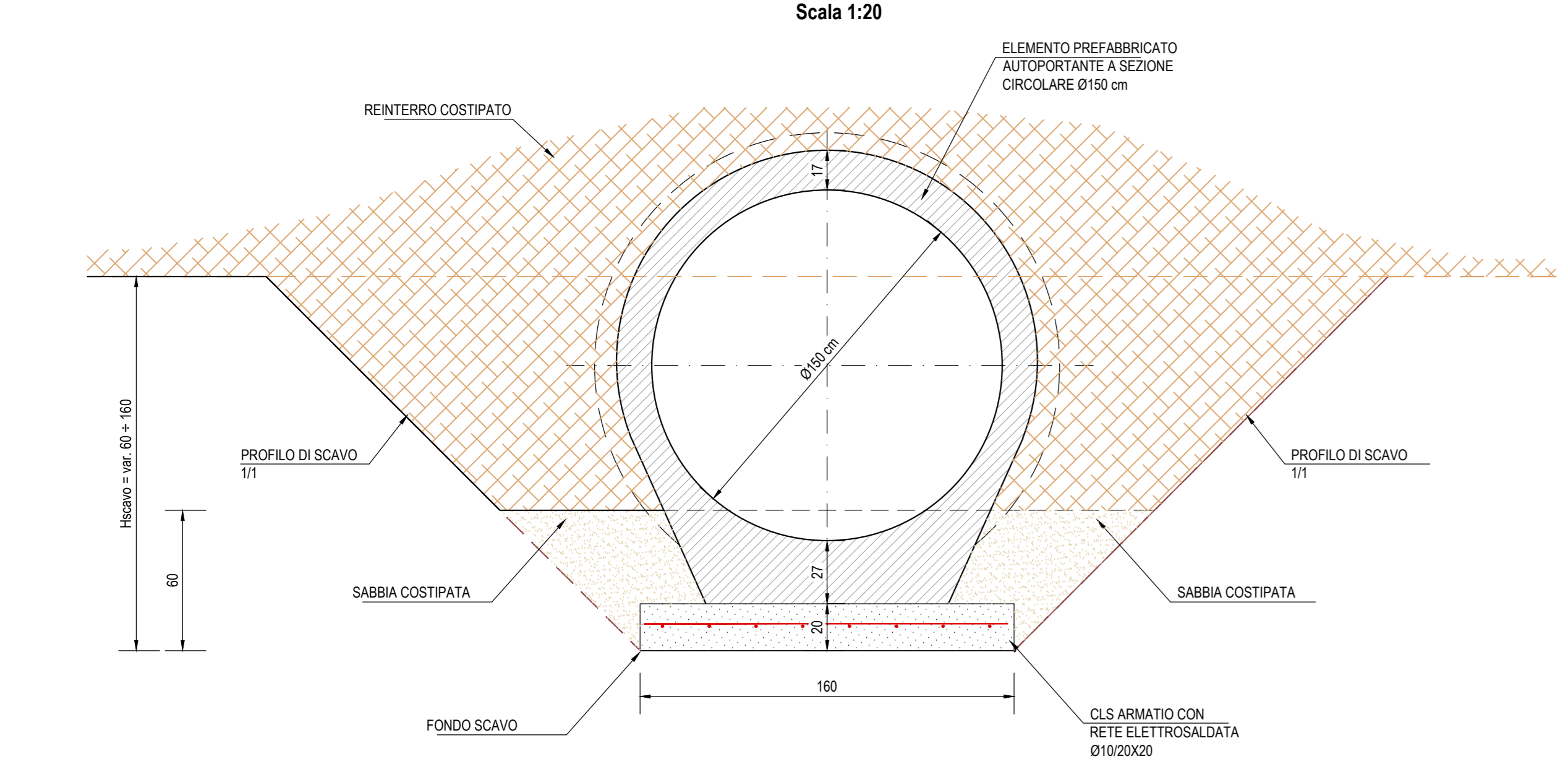
SEZIONE LONGITUDINALE B-B IN ASSE TOMBINO



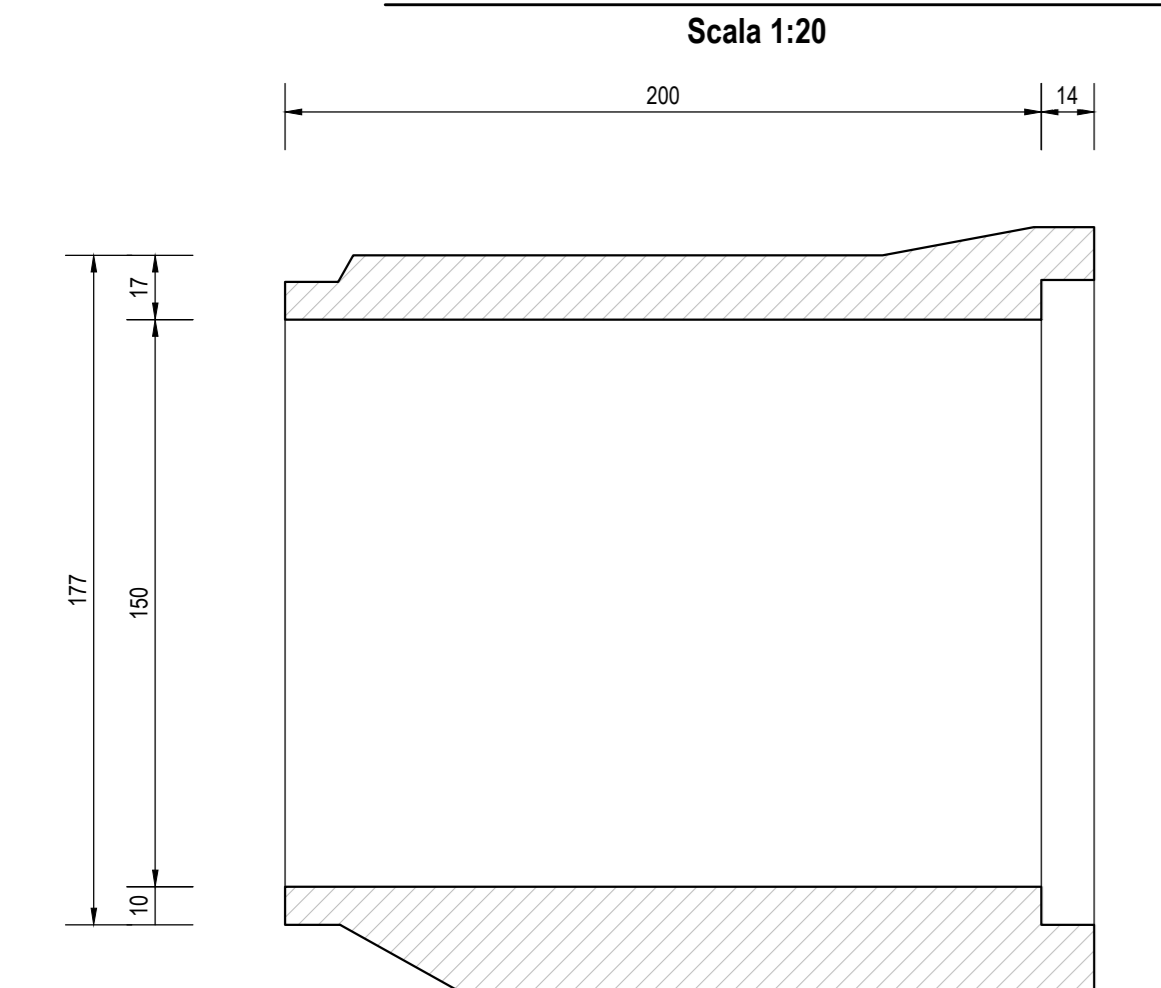
SEZIONE LONGITUDINALE C-C IN ASSE TOMBINO



TUBAZIONE PREFABBRICATA SEZIONE TRASVERSALE TIPICA



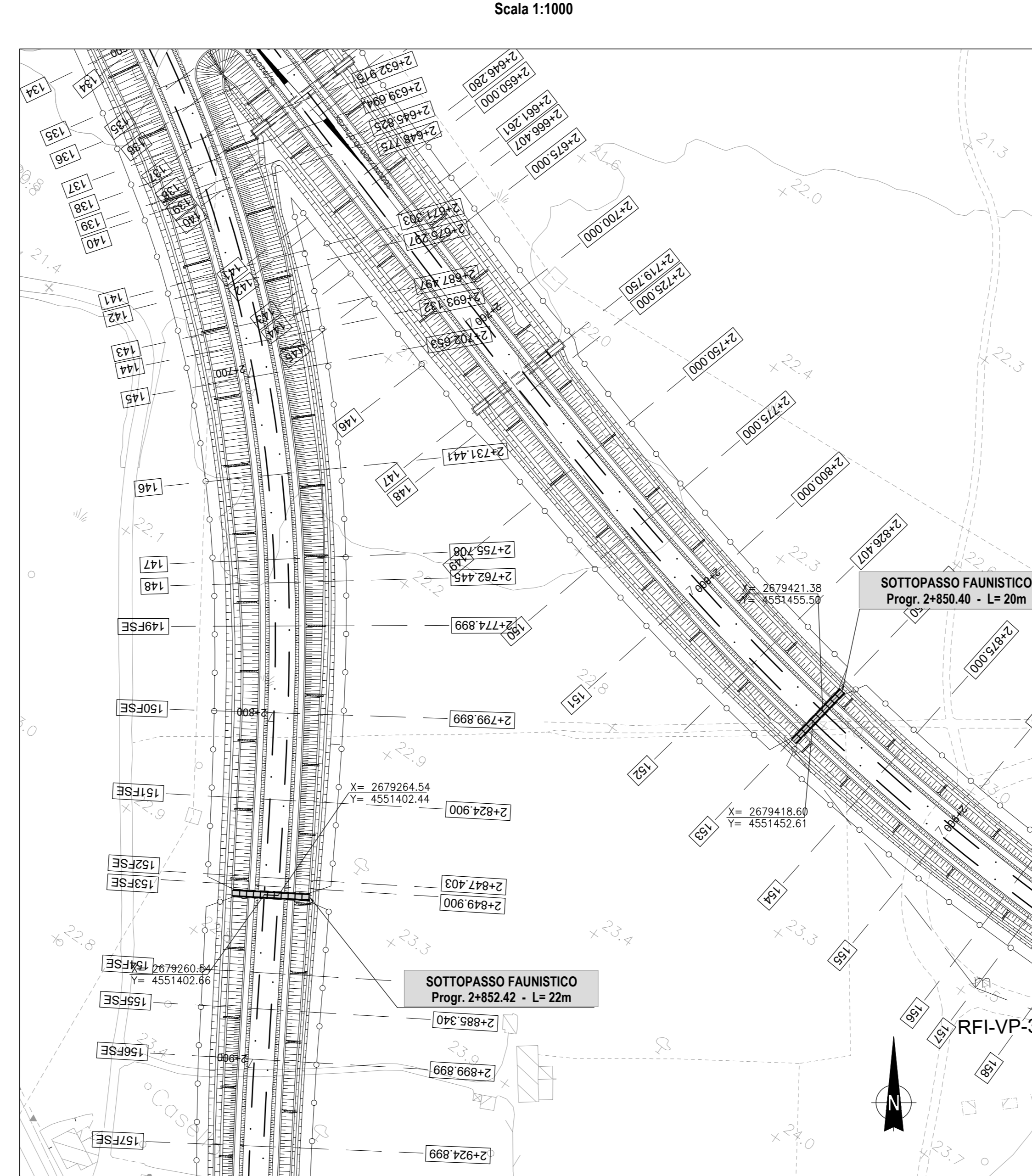
SEZIONE ELEMENTO PREFABBRICATO



CARATTERISTICHE TECNICHE

TUBAZIONE AUTOPORTANTE IN C.A. TURBOCENTRIFUGATA
AVENTE CARICO MINIMO ALLO SCHIACCIAMENTO PER UNITÀ DI
LUNGHEZZA > 150KN/mq

STRALCIO PLANIMETRICO SOTTOPASSI FAUNISTICI Progr. 2+850.40 (RFI) - 2.852.42 (FSE)



STRALCIO PLANIMETRICO SOTTOPASSO FAUNISTICO Progr. 3+800.43 (RFI)

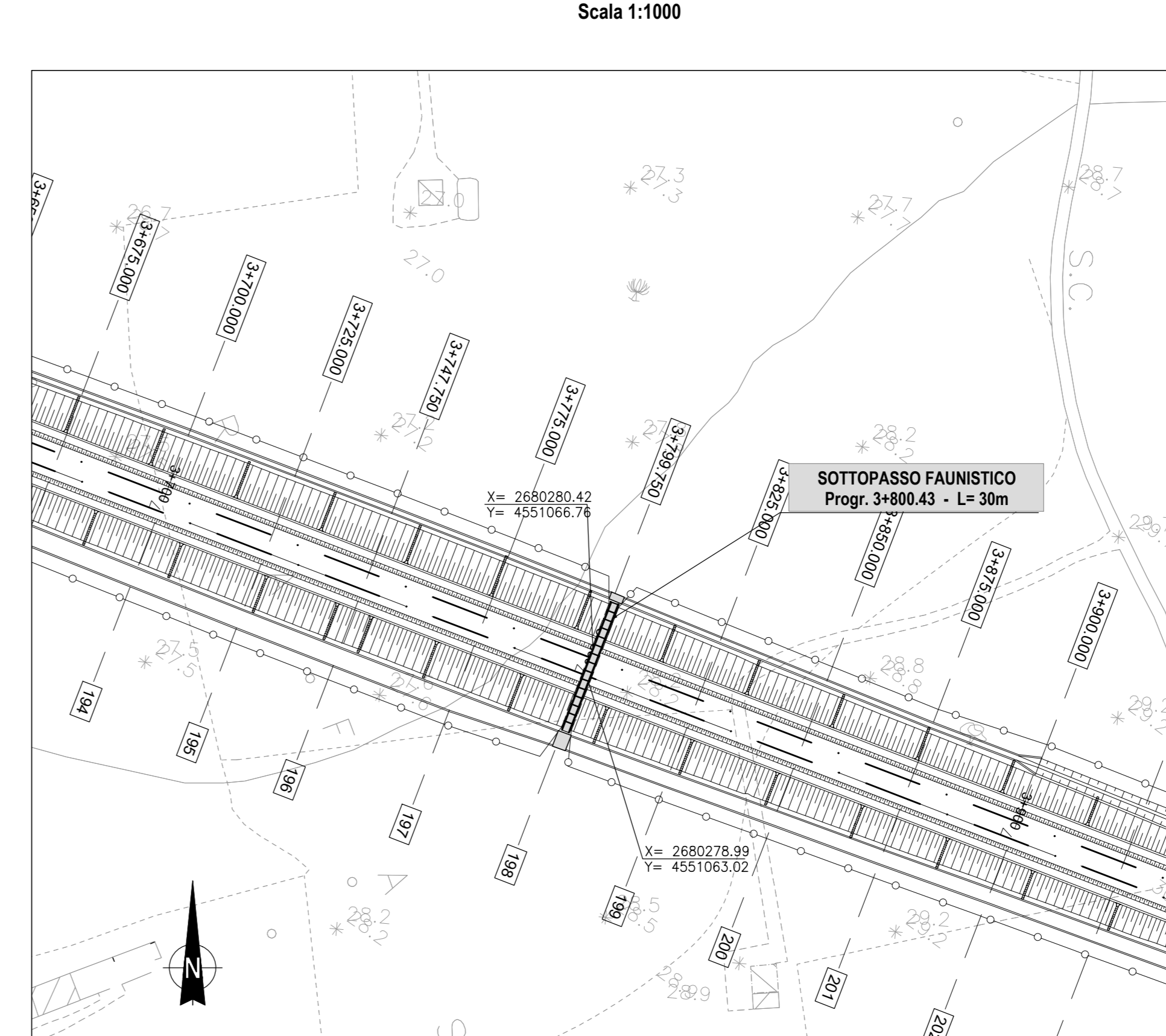
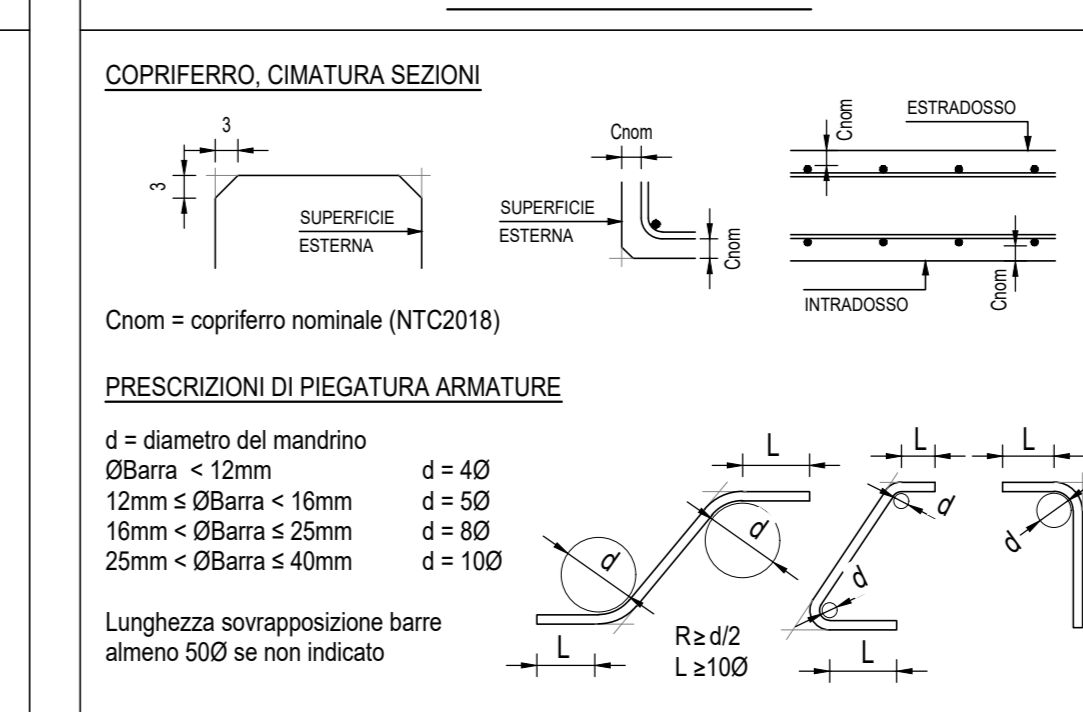


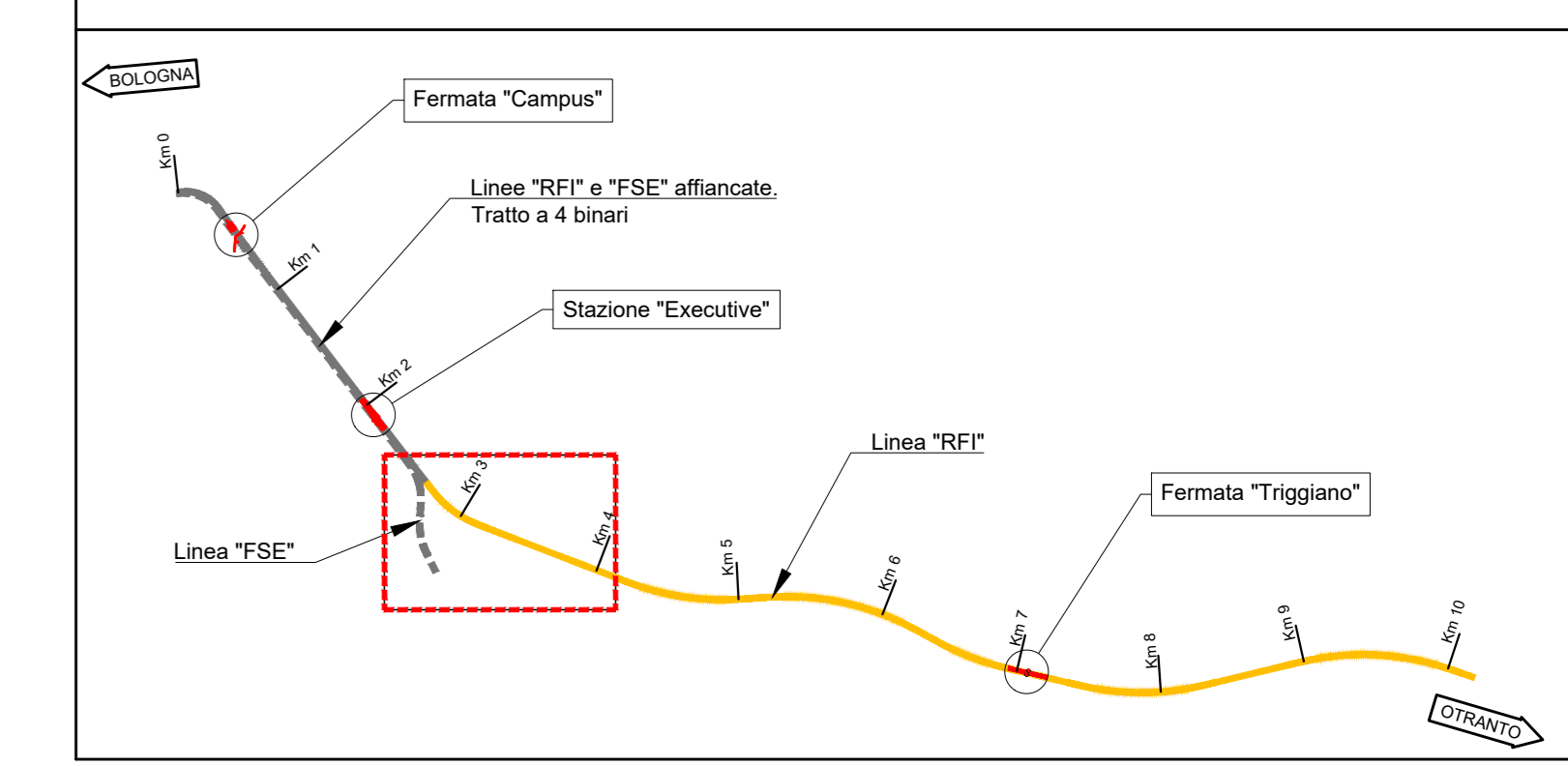
TABELLA MATERIALI

CALCESTRUZZI	
A PRESTAZIONE GARANTITA SECONDO UNI 11104:2016 (UNI EN 206:2016)	C20/25
MASSETTI IN CLS	X3
	CEM II
PREFABBRICATI	
Classe resistenza a compressione	C40/50
Classe esposizione	XC2-XC3-XA1
Classe intemperie in cloruri	0,2
Classe consistenza	S4
Cemento (UNI EN 197-1)	CEM III, CEM IV
Rapporto massimo A/C	0,50
Dim. max. nominale aggregato	16 mm
Contenuto min. cemento	340 kg/mc
Aggregati (EN 12620)	-
Contenuto max. aria	-
Copriferro nominale (Chrom)	40 mm
ACCIAIO	
Barre	B450C
Reti elettrosaldate	B450A

NOTE GENERALI



PIANTA CHIAVE



COMMITTENTE:
RFI
RETE FERROVIARIA ITALIANA
GRUPPO FERROVIE DELLO STATO ITALIANO
DIREZIONE INVESTIMENTI
DIREZIONE PROGRAMMI INVESTIMENTI
DIRETTRICE SUD - PROGETTO ADRIATICA

DIREZIONE LAVORI:
ADAGOSTINO
CONSTRUTTORI GENERALI

APPALTATORE:
ADAGOSTINO
CONSTRUTTORI GENERALI

PROGETTAZIONE:
MANDATARI: **tpa** **CONSTRUTTORI GENERALI** **HUB**

PROGETTO ESECUTIVO
LINEA BARI-LECCE - RIASSETTO NODO DI BARI
TRATTA A SUD DI BARI
VARIANTE DI TRACCIATO TRA BARI C.LE E BARI TORRE A MARE

OPERE A VERDE E DI INSERIMENTO AMBIENTALE
Carpenteria sottopassi faunistici

Rev.:	Descrizione	Redatto	Data	Verificato	Data	Approvato	Data	Autorizzato	Data
A	Emissione esecuzione	C. Rossi	18/07/2022	A. Rossi	18/07/2022	M. Rossetti	21/07/2022		
B	Revisione per RFI ASD-RV-00000011	C. Rossi	18/07/2022	A. Rossi	20/07/2022	M. Rossetti	21/07/2022		