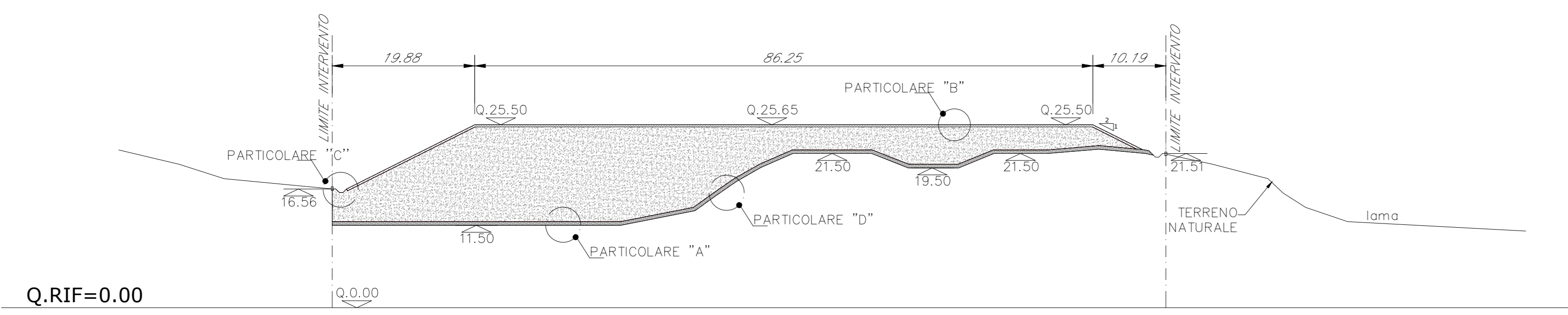


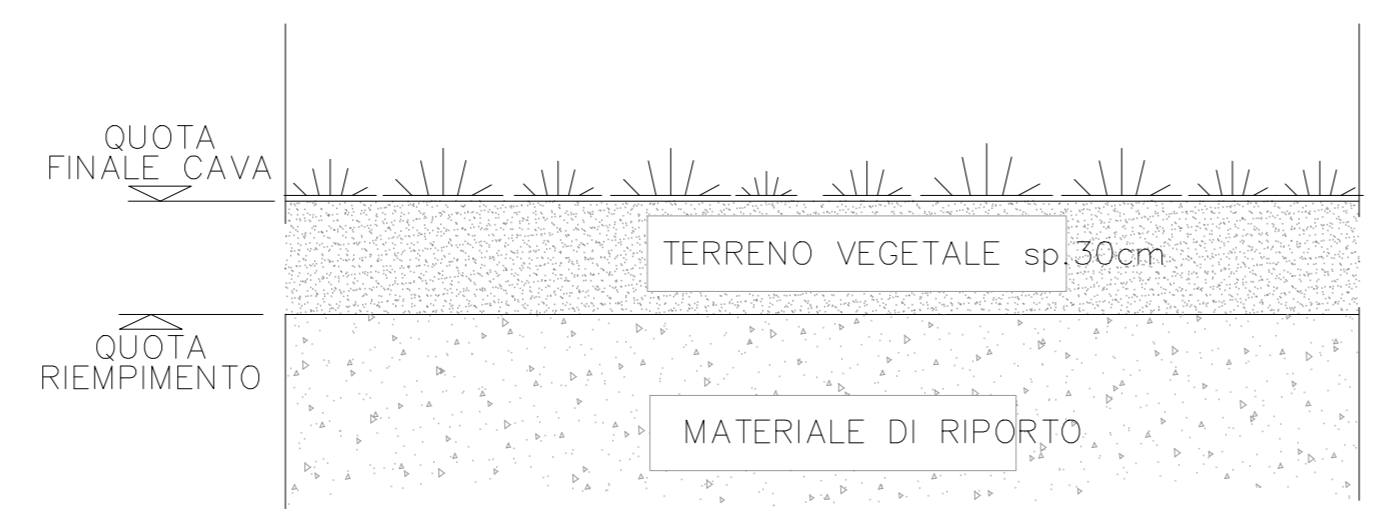
SEZIONE A-A
SCALA 1:500



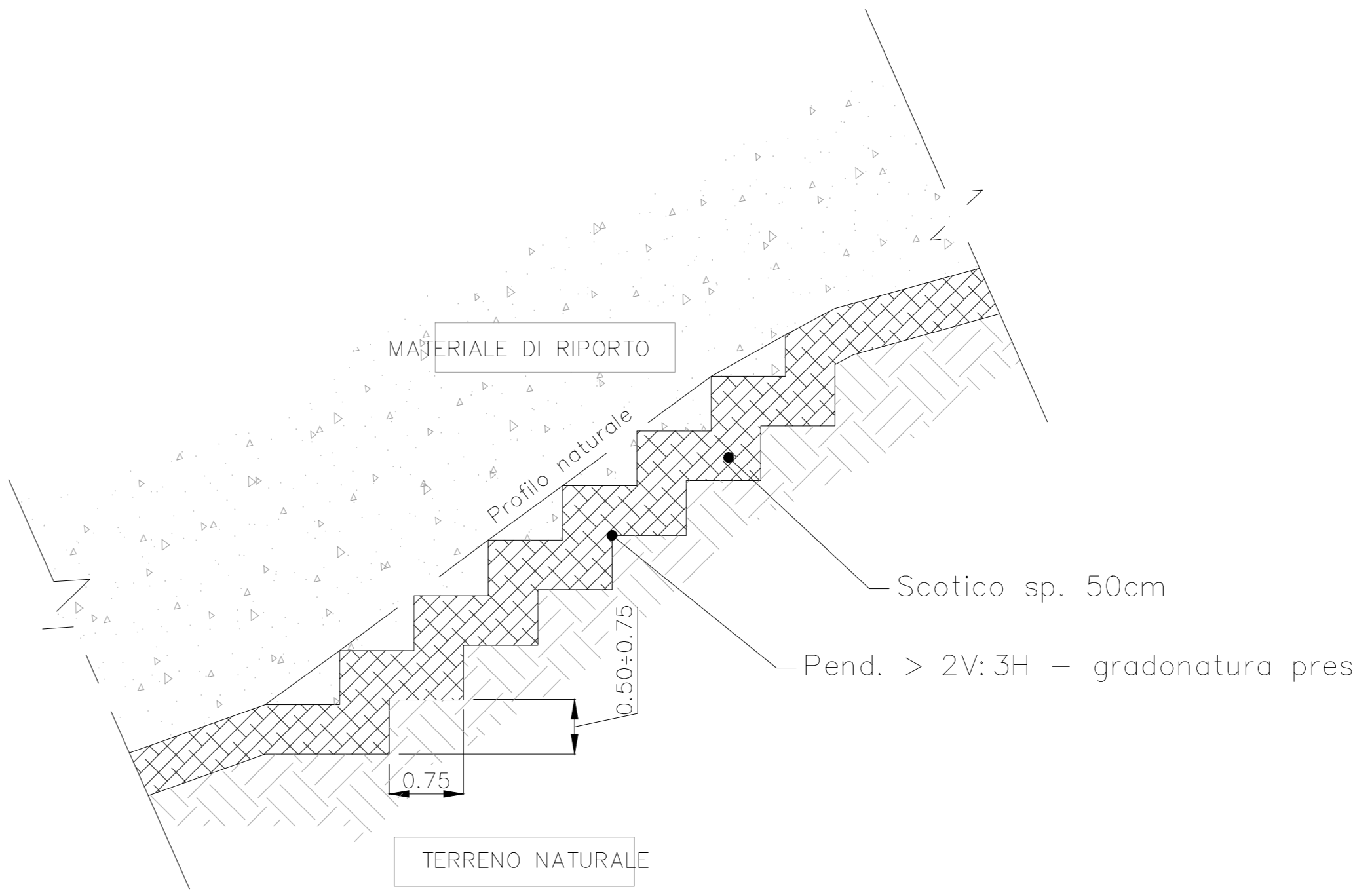
PARTICOLARE "A"
SCALA 1:20



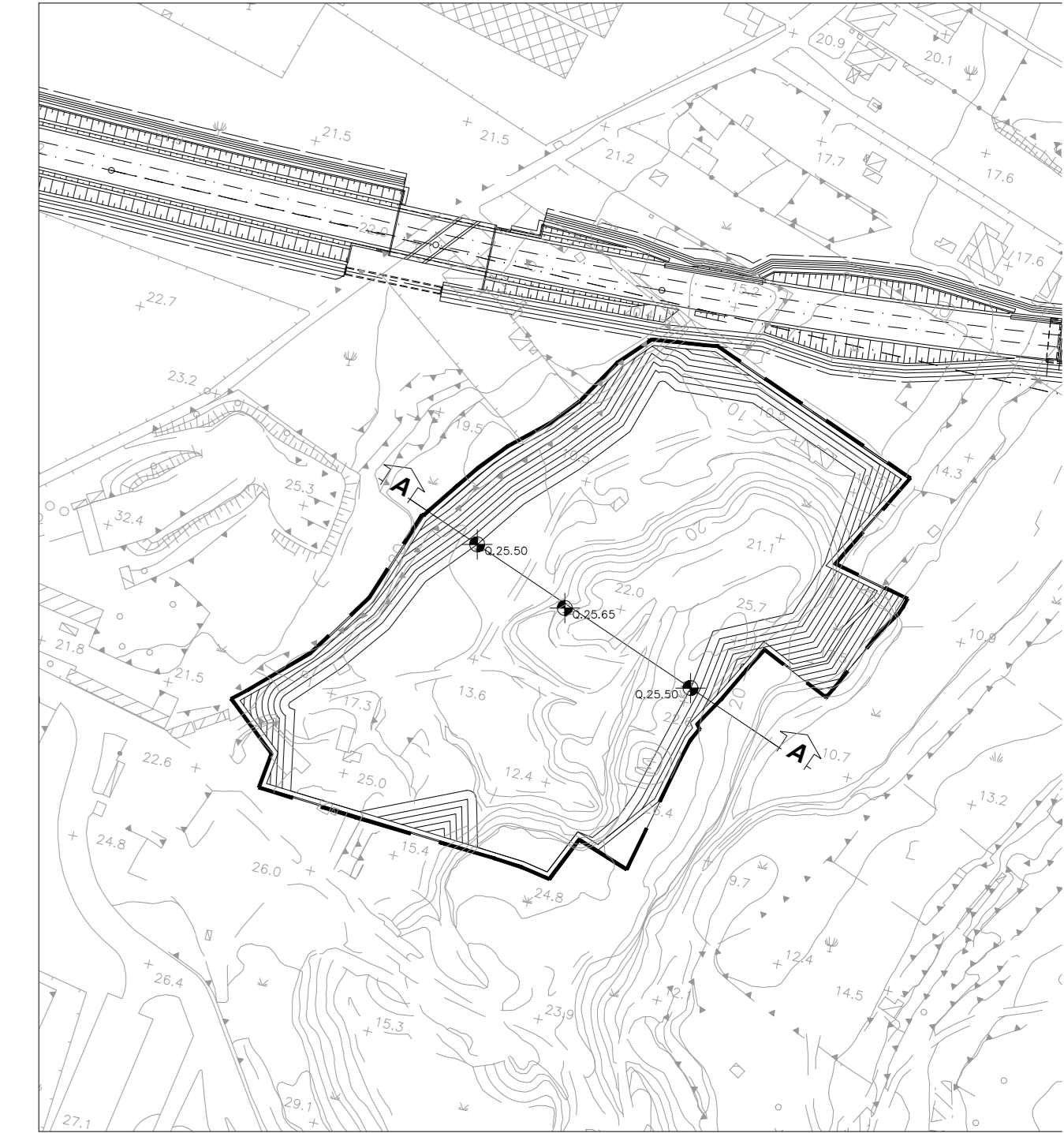
PARTICOLARE "B"
SCALA 1:20



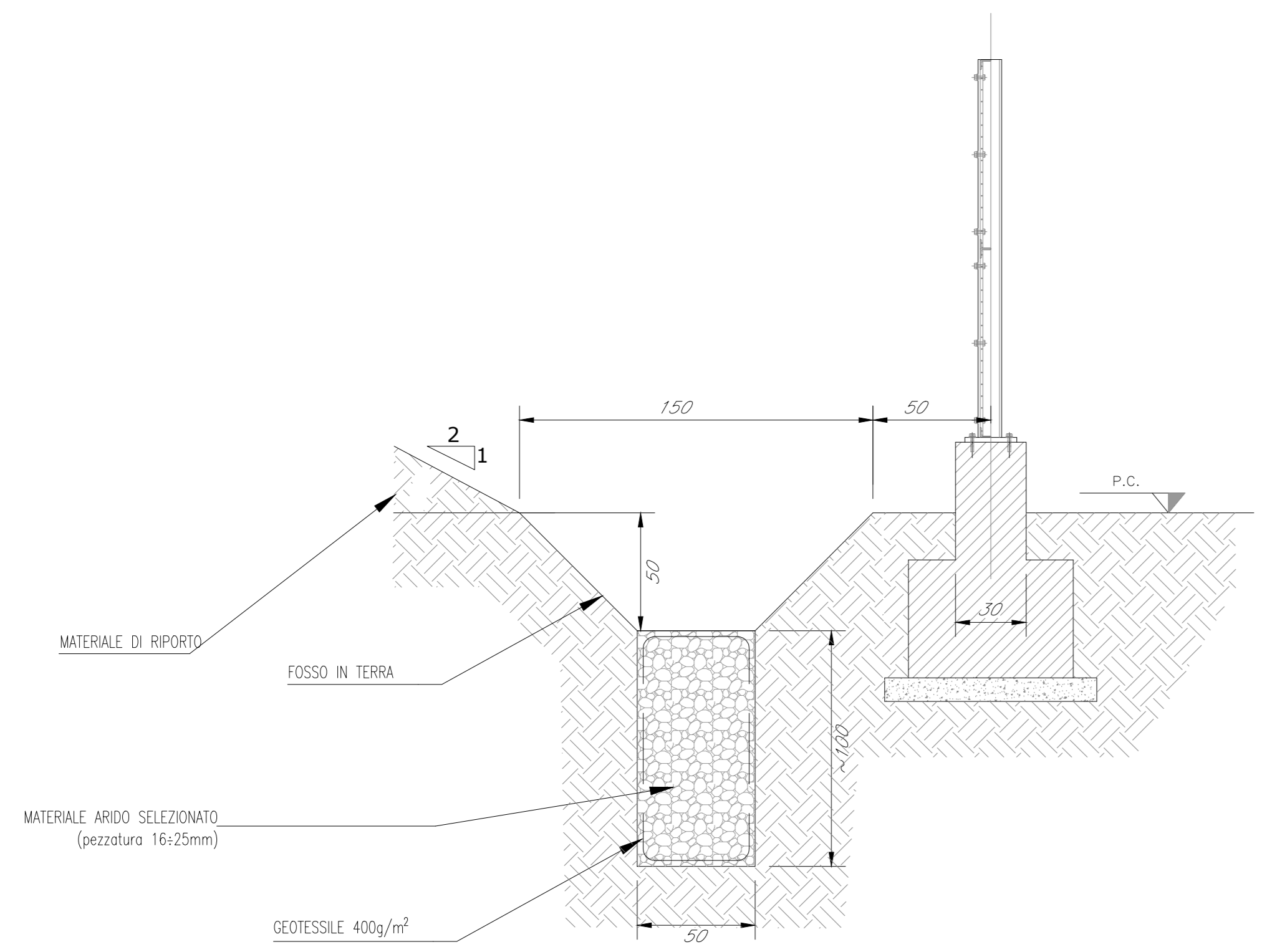
Particolare "D"
SCALA 1:50



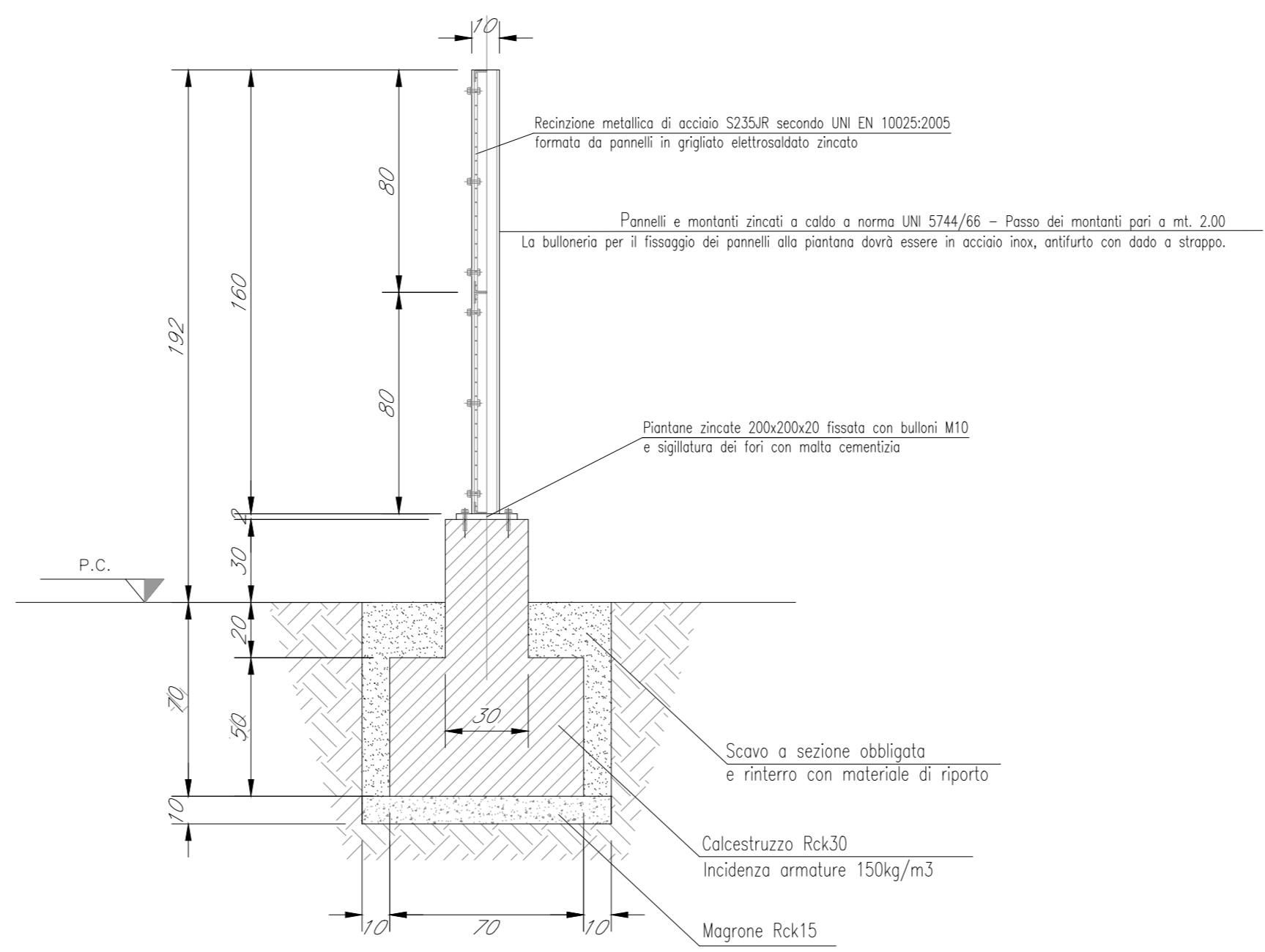
PIANTA CHIAVE
SCALA 1:2000



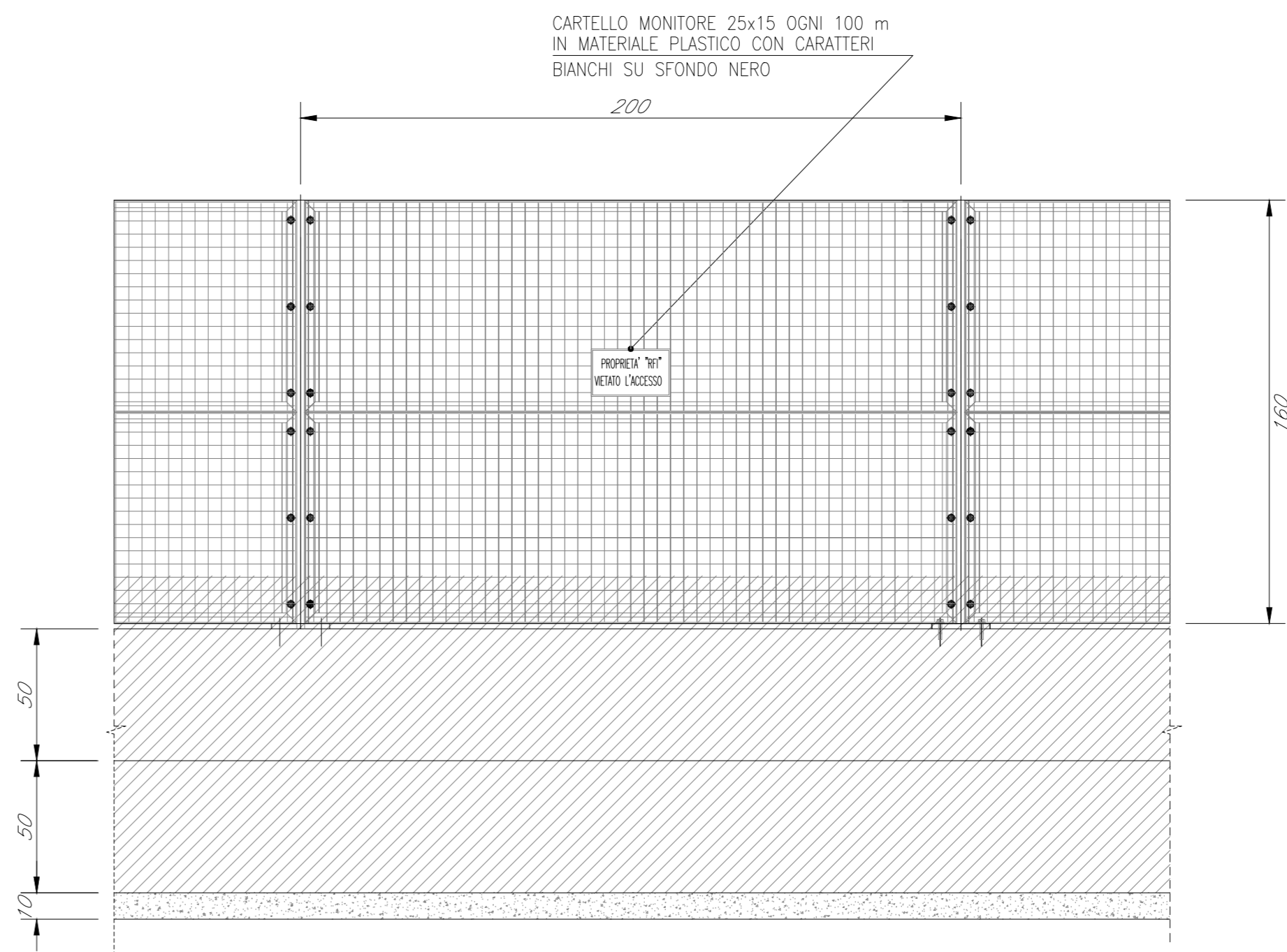
PARTICOLARE "C": FOSSO E TRINCEA DISPERDENTE
SCALA 1:20



PARTICOLARE "C": RECINZIONE
SCALA 1:20



PARTICOLARE "C": RECINZIONE
SCALA 1:20



Note:
Pend. > 2V:3H - gradonatura prescritta
N.B. Le scarpate con pendenze superiori a 2V:3H dovranno essere scoticate e gradonate con pedata 75 cm circa e alzata min 50 cm, comunque tale da permettere di mantenere la pendenza media del pendio attuale.

COMMITTENTE:
RFI
RETE FERROVIARIA ITALIANA
GRUPPO FERROVIE DELLO STATO ITALIANE
DIREZIONE INVESTIMENTI
DIREZIONE PROGRAMMI INVESTIMENTI
DIRETTRICE SUD - PROGETTO ADRIATICA

DIREZIONE LAVORI:
ITALFERR
GRUPPO FERROVIE DELLO STATO ITALIANE

APPALTATORE:
AD AGOSTINO COSTRUZIONI
GENOVA

PROGETTAZIONE:
MANDATARI: **pa** MANDANTE: **pa** **HUB**

PROGETTO ESECUTIVO
LINEA BARI-LECCE - RIASSETTO NODO DI BARI
TRATTA A SUD DI BARI
VARIANTE DI TRACCIATO TRA BARI C.LE E BARI TORRE A MARE

CAVA CUTIZZA
Particolari costruttivi

APPALTATORE DIRETTORE GENERALE <i>Ad Agostino</i>	PROGETTAZIONE DIRETTORE DELLA PROGETTAZIONE ING. MARCO RAABELLI	SCALA: varie						
COMMISSARIO PA	ENTE ZZ BZ	OPERA/DISCIPLINA IA0500						
PROGR. 01	REV. 01	B						
Revis.	Descrizione	Redatto	Data	Verificato	Data	Approvato	Data	Autorizzato Data
A	Emissione moduli	F. Controllato	20/09/2021	F. LAVORATO	09/09/2021	D. LAVORATO	09/09/2021	[Signature]
B	Emissione moduli	F. Controllato	22/09/2021	F. LAVORATO	22/09/2021	D. LAVORATO	22/09/2021	[Signature]