

LEGENDA

ELENCO BARRIERE ANTIRUMORE

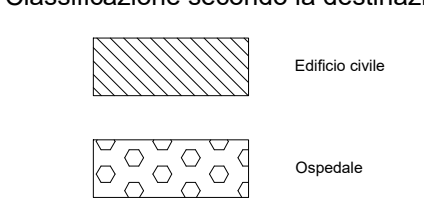
	Tipo H0	h da P.F. = 2,00 m
	Tipo H2	h da P.F. = 2,98 m
	Tipo H3	h da P.F. = 3,95 m
	Tipo H5	h da P.F. = 4,93 m
	Tipo H7	h da P.F. = 5,91 m
	Tipo H10	h da P.F. = 7,38 m
	Tipo H0 (su opera d'arte)	h da P.F. = 2,00 m

RICETTORI

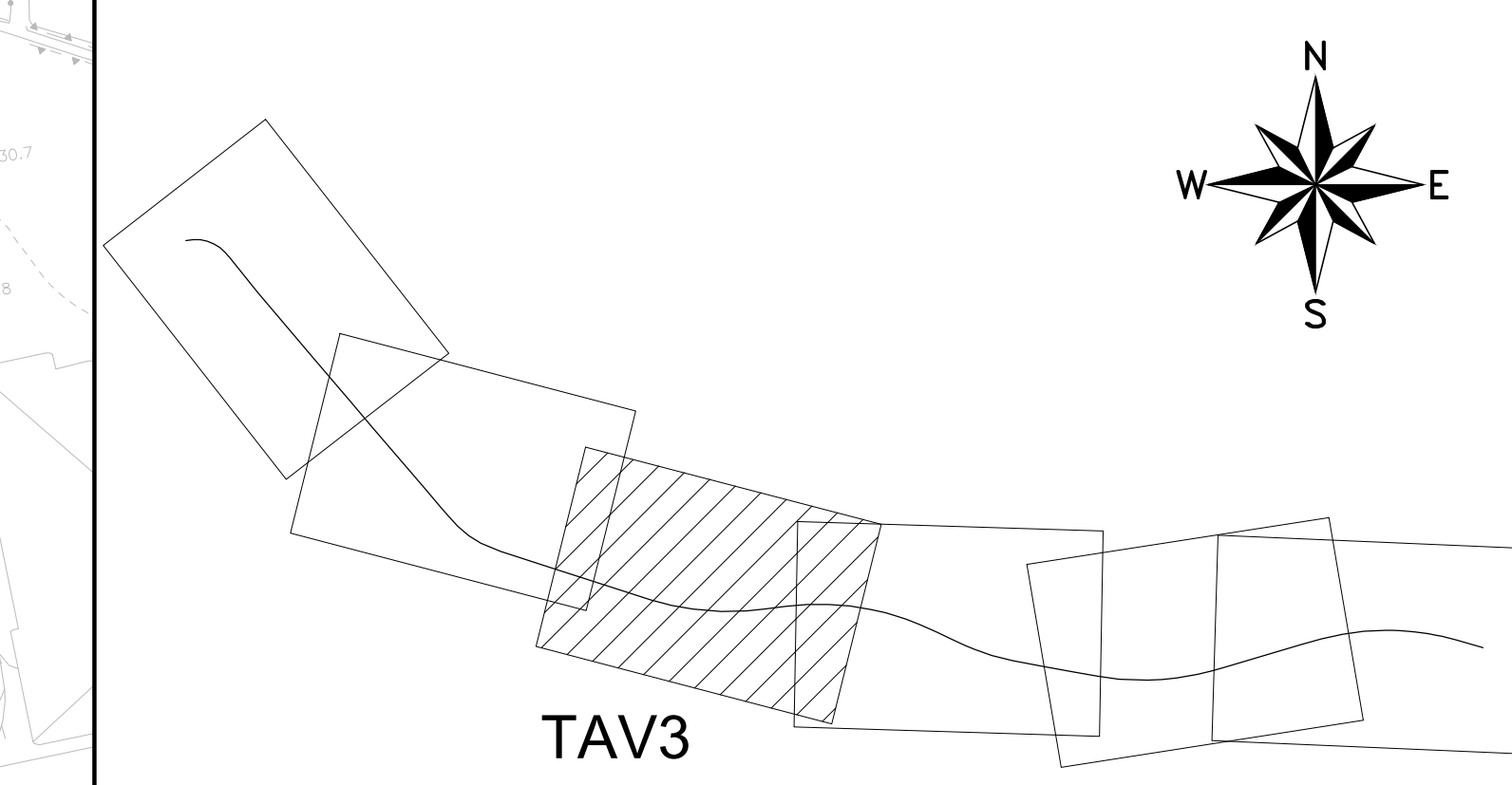
X-Y-### Ricettore

X	Ubicazione	X	Barriera	Y	Resistente
Y	Tipologia edificio	A		R	Opedati
###	Numerazione			H	Opedati

Classificazione secondo la destinazione d'uso



KEY PLAN



COMMITTENTE: **RFI**  
**RETE FERROVIARIA ITALIANA**  
 GRUPPO FERROVIE DELLO STATO ITALIANE  
 DIREZIONE INVESTIMENTI  
 DIREZIONE PROGRAMMI INVESTIMENTI  
 DIRETTRICE SUD - PROGETTO ADRIATICA

DIREZIONE LAVORI: **ITALFERR**  
 GRUPPO FERROVIE DELLO STATO ITALIANE

APPALTATORE: **AD AGOSTINO**  
 COSTRUZIONI GENERALI

PROGETTAZIONE: **mpa** **HUB**

**PROGETTO ESECUTIVO**  
**LINEA BARI-LECCE - RIASSETTO NODO DI BARI**  
**TRATTA A SUD DI BARI**  
**VARIANTE DI TRACCIATO TRA BARI C.LE E BARI TORRE A MARE**

**STUDIO ACUSTICO**  
**PLANIMETRIA DEGLI INTERVENTI DI MITIGAZIONE DIRETTA E INDIRETTA - TAV.3 DI 6**

APPALTAZIONE: **PROGETTAZIONE**  
 DIRETTORE DELLA PROGETTAZIONE: **SCALA:**  
 1:2000

COMMESSA LOTTO FASE ENTE TIPO DOC. OPERA/DISCIPLINA PROG. REV.

IA3S	01	E	ZZ	P6	IM0006	010	B
------	----	---	----	----	--------	-----	---

Reviz.	Descrizione	Redatto	Data	Verificato	Data	Approvato	Data
A	Disegnata in scala	F. Pavia	28/10/2021	F. Lomazzi	28/10/2021	F. Lomazzi	28/10/2021
B	100% PAV - 100% PAV	F. Pavia	17/08/2022	F. Lomazzi	17/08/2022	F. Lomazzi	16/09/2022

**ORDINE DEGLI INGEGNERI**  
**FILIPPO CONTINISIO**  
 Sezione B - 70100  
 Bari, Provincia di Bari

n. 2180