

COMMITTENTE:



DIREZIONE LAVORI:



APPALTATORE:



PROGETTAZIONE:



PROGETTO ESECUTIVO

LINEA BARI-LECCE - RIASSETTO NODO DI BARI
TRATTA A SUD DI BARI
VARIANTE DI TRACCIATO TRA BARI C.LE E BARI TORRE A MARE

IMPIANTI TE - ELABORATI GENERALI

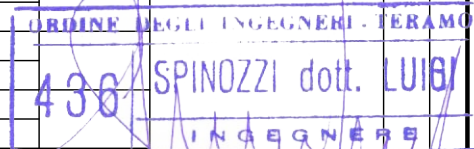
Raccolta particolari fuori standard

APPALTATORE D'Agostino Angelo Antonio DIRETTORE TECNICO Costruzioni Generali S.p.A.	PROGETTAZIONE DIRETTORE DELLA PROGETTAZIONE Ing. MARCO RASIMELLI	SCALA: -:---
--	--	-----------------

COMMESSA LOTTO FASE ENTE TIPO DOC. OPERA/DISCIPLINA PROGR. REV.

IA3S 01 V ZZ BK LC0000 001 B

Revis.	Descrizione	Redatto	Data	Verificato	Data	Approvato	Data	Autorizzato Data
A	Emissione definitiva	M.Tittarelli	Mag 2021	L.Spinozzi	Mag 2021	M. Rasimelli	Mag 2021	L.Spinozzi Set 2021
B	Modifiche a seguito RdV IA3S-RV-000000167	M.Tittarelli	Set 2021	L.Spinozzi	Set 2021	M.Rasimelli	Set 2021	



File: IA3S01VZZBKLC000001B FUORI STANDARD.DWG

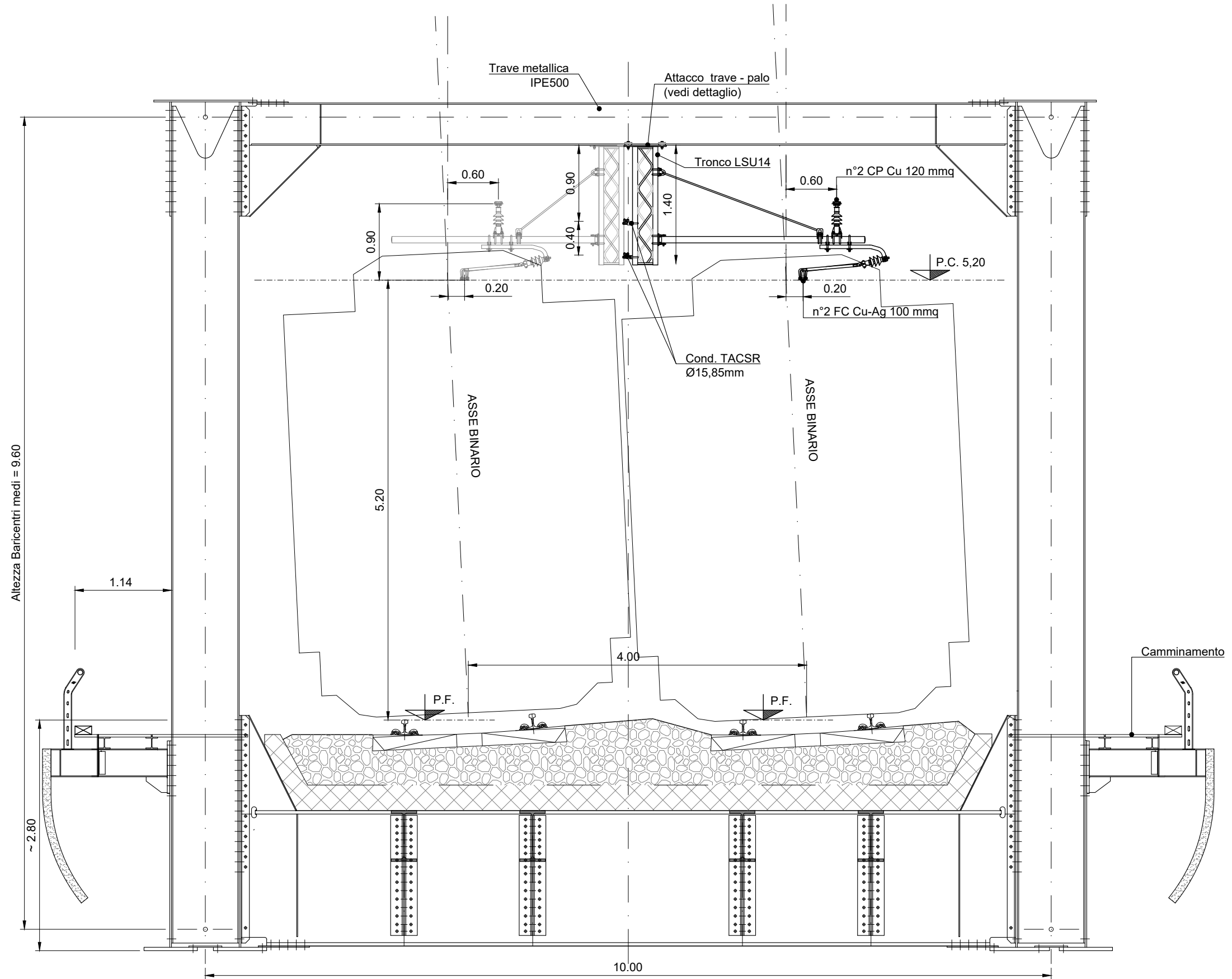
n. Elab.:

INDICE

DESCRIZIONE	PAG.
SOSPENSIONE SU VIADOTTO LAMA S.GIORGIO - VISTA COMPLESSIVA	3
SOSPENSIONE SU VIADOTTO LAMA S.GIORGIO - PARTICOLARI	4
ATTACCO TIRANTE-PENDULO SCATOLARE	5
ATTACCO MENSOLA-PENDULO SCATOLARE	6/7
ORMEGGIO ALIMENTATORI - PALO LSU	8/9/10

SOSPENSIONE SU VIADOTTO LAMA S. GIORGIO - VISTA COMPLESSIVA

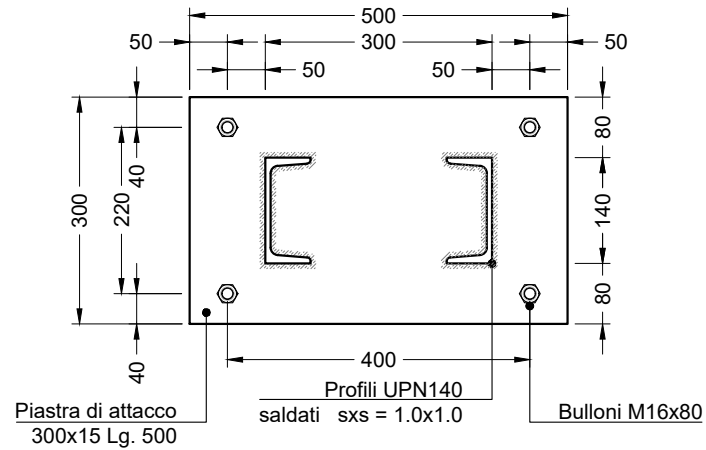
SCALA 1:50



SOSPENSIONE SU VIADOTTO LAMA S. GIORGIO - PARTICOLARI

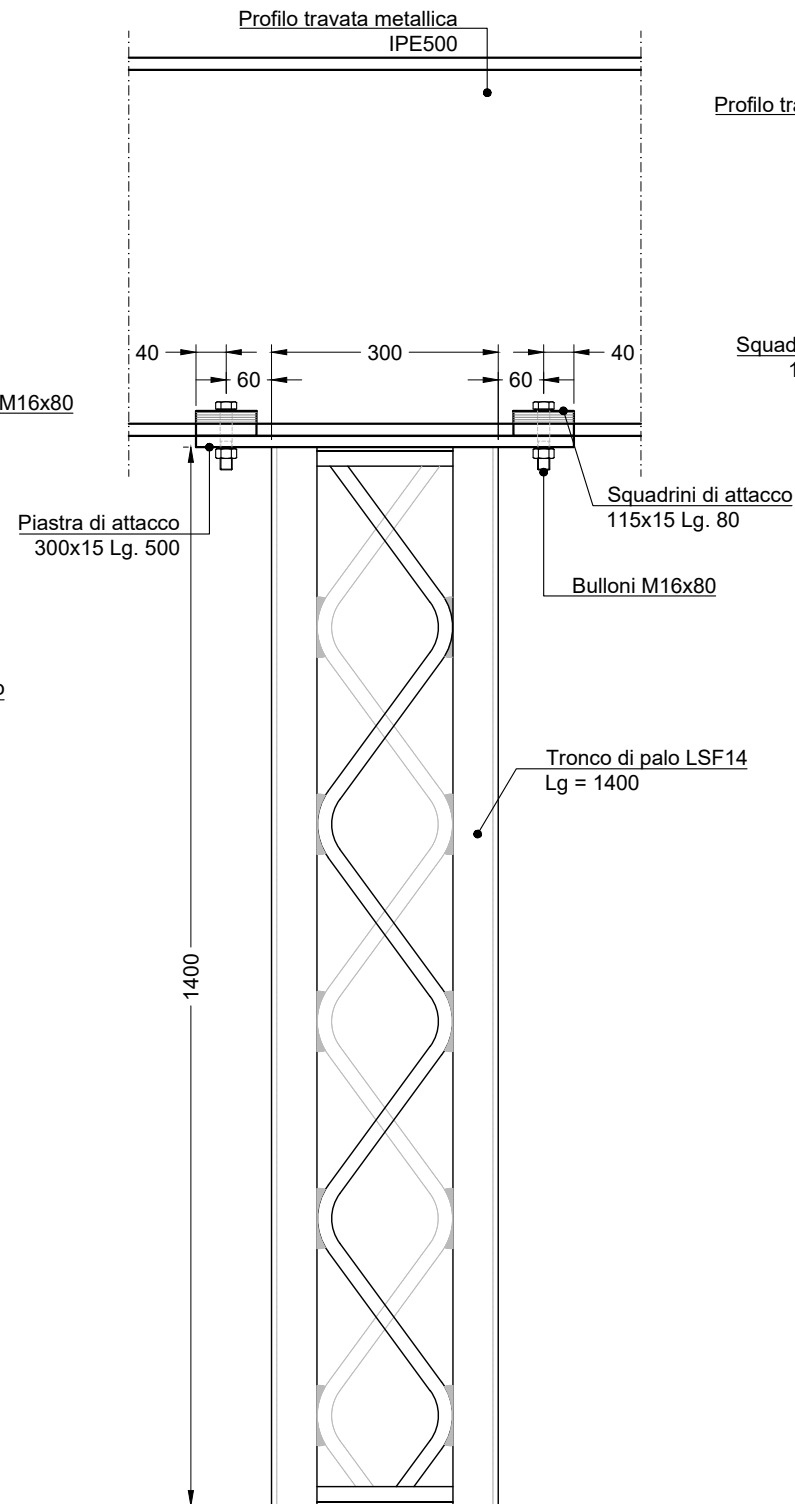
ATTACCO TRAVE - PALO

Vista dal basso - SCALA 1:10



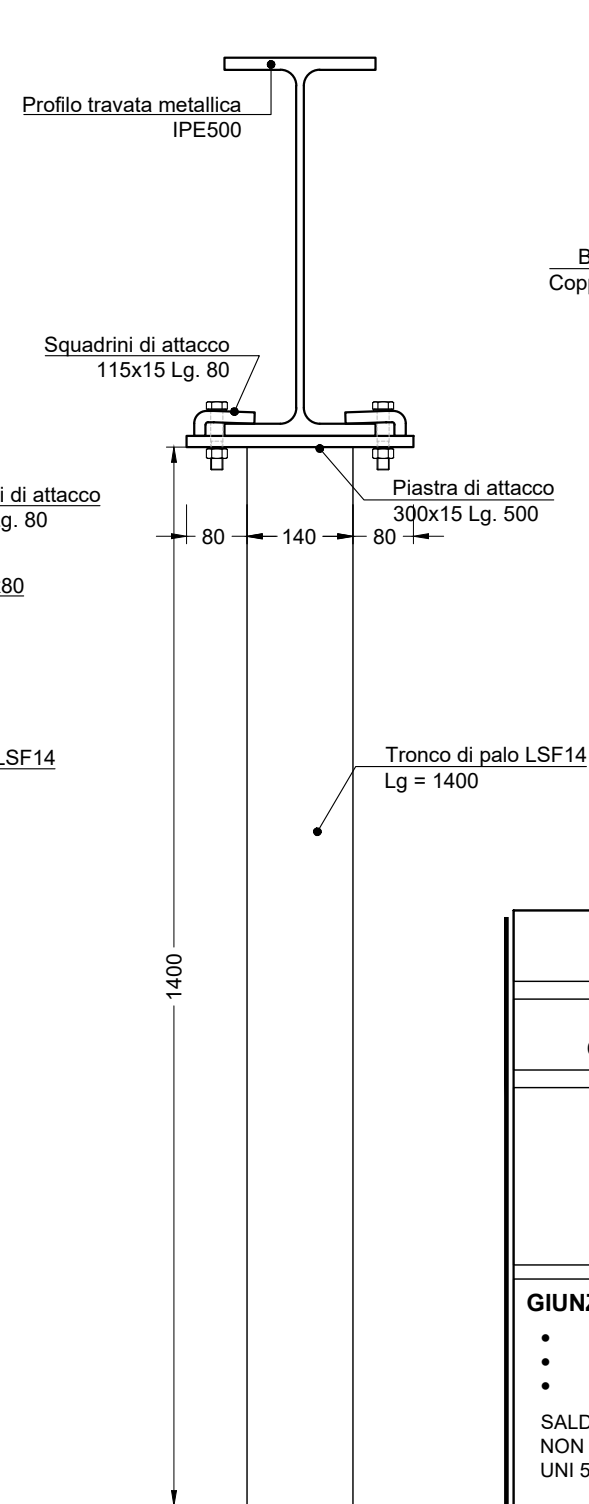
ATTACCO TRAVE - PALO

Vista frontale - SCALA 1:10



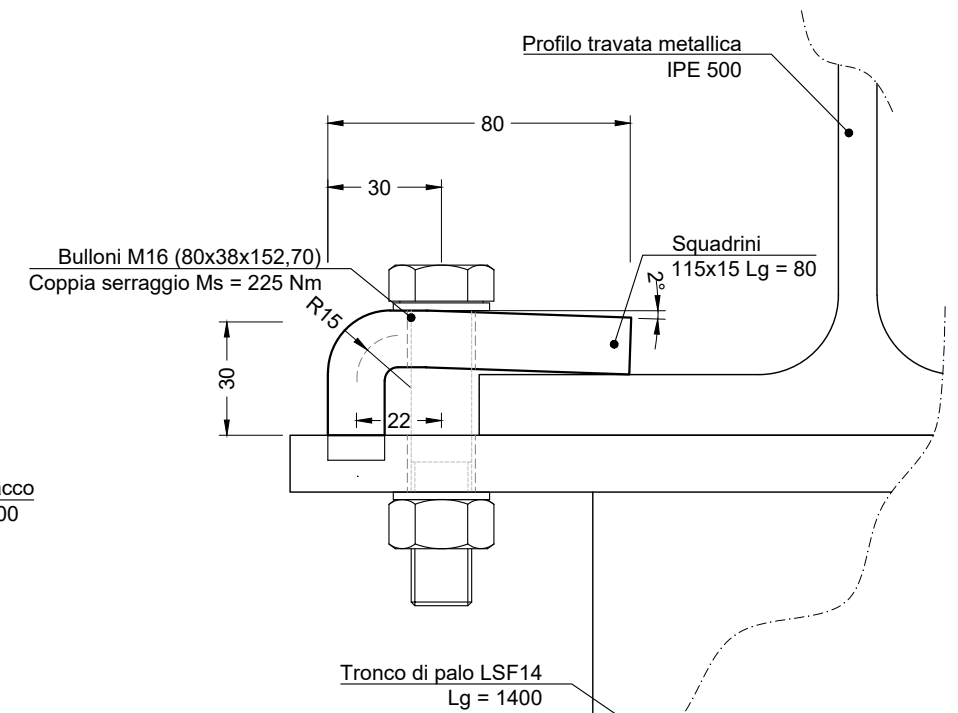
ATTACCO TRAVE - PALO

Vista laterale - SCALA 1:10



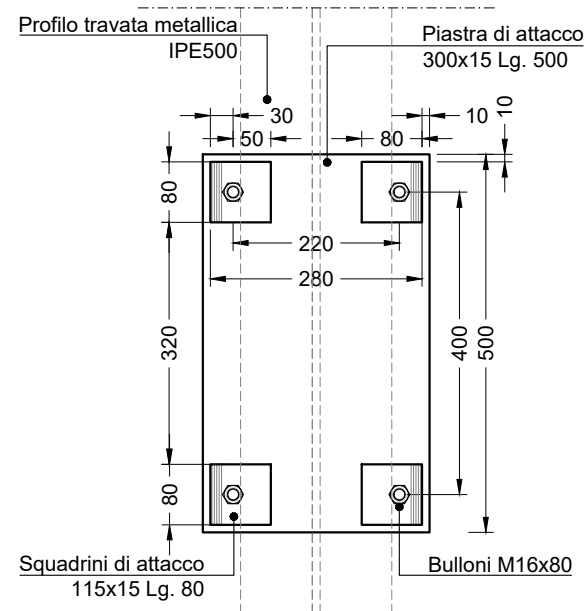
ATTACCO TRAVE - PALO

Particolare squadri - SCALA 1:2



ATTACCO TRAVE - PALO

Vista dall'alto - SCALA 1:10



CARATTERISTICHE MATERIALI

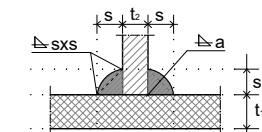
ACCIAIO PER CARPENTERIA	CLASSE - UNI EN 10025-2	ftk [N/mm ²]	fyk [N/mm ²]
	S355J2	≥ 510	≥ 355
BULLONERIA	DESCRIZIONE	MATERIALE	
	VITI - UNI EN ISO 4016	ACCIAIO CL. 8.8 UNI EN ISO 898-1	
	DADO - UNI EN ISO 4032	ACCIAIO CL. 8 UNI EN 20898-2	
	CONTRODADO - UNI EN ISO 4032	ACCIAIO CL. 8 UNI EN 20898-2	
	RONDELLA - UNI EN ISO 7089	ACCIAIO CL. R40	

GIUNZIONI SALDATE

- SALDATURA MANUALE AD ARCO CON ELETTRODI RIVESTITI
- SALDATURA AUTOMATICA AD ARCO SOMMERSO
- SALDATURA AUTOMATICA O SEMIAUTOMATICA SOTTO GAS PROTETTORE

SALDATURA A FILO CONTINUO O ELETTRODO NON DISCONTINUO DI QUALITA' 2, 3O 4 SECONDO UNI 5132 A CORDONE D'ANGOLO

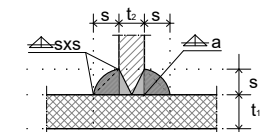
SALDATURA A FILO CONTINUO O ELETTRODO NON DISCONTINUO DI QUALITA' 1 SECONDO UNI 5132 A COMPLETO RIPRISTINO



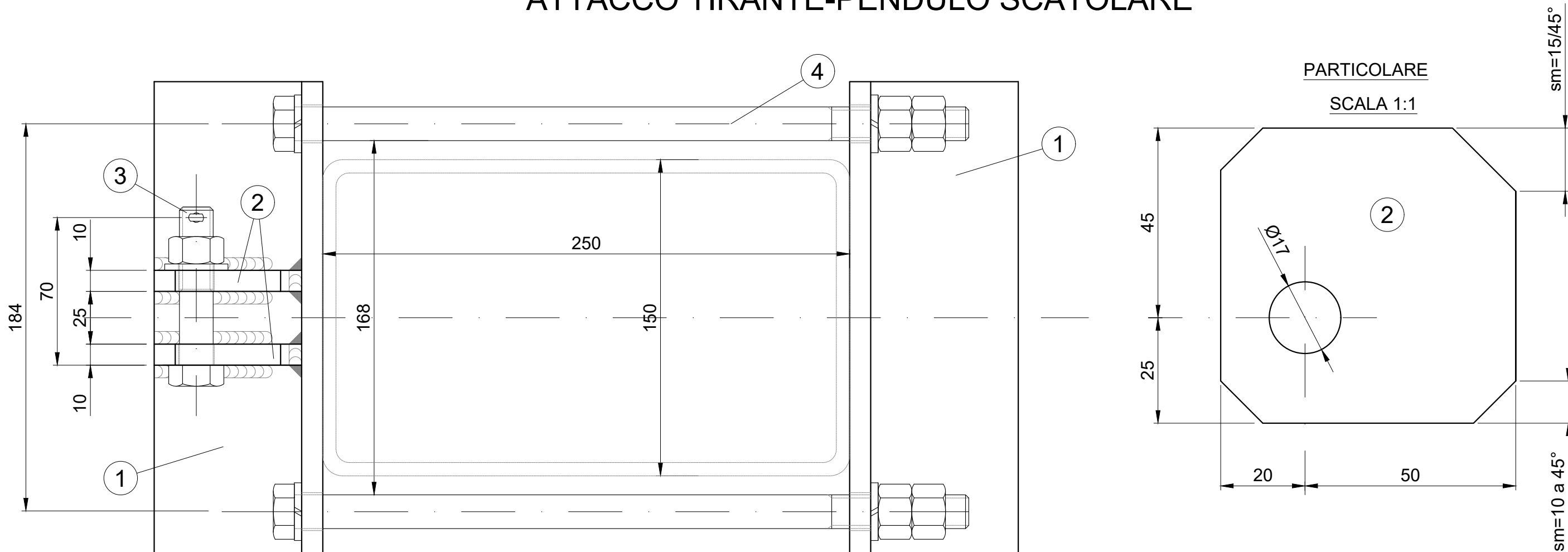
$$t_1 \geq t_2$$

$$s = 0.7 \times t_2$$

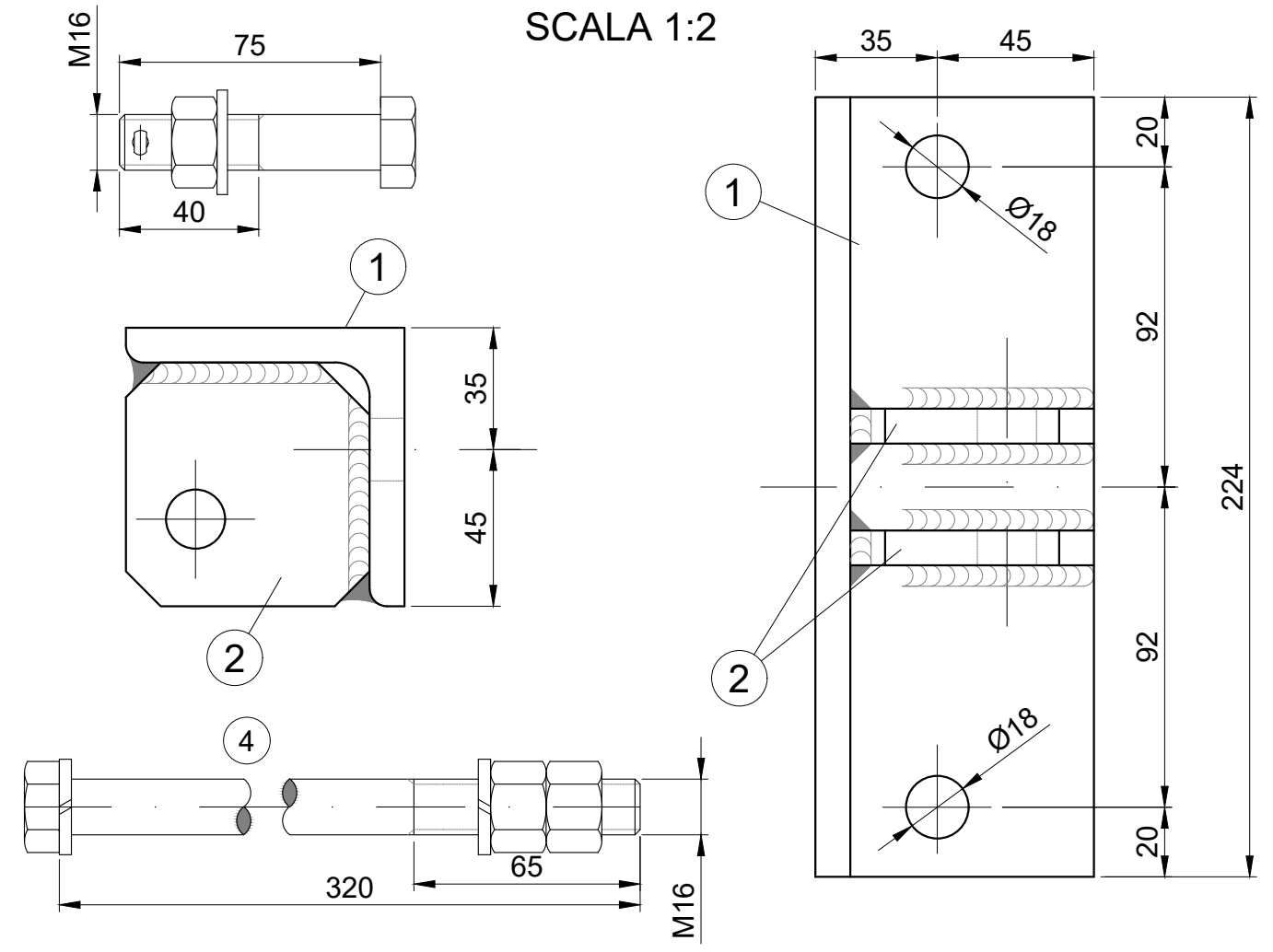
$$a = 0.7 \times s$$



ATTACCO TIRANTE-PENDULO SCATOLARE



SCALA 1:2



POS.	DESCRIZIONE	MATERIALE	N° PEZZI
1	Angolare 80 x 10 UNI 5783	Acciaio EN 10025 S 275 JR	2
2	Piatto 70 x 10 UNI 6014	Acciaio EN 10025 S 275 JR	2
3	Vite M16x40 UNI 5727	Acciaio 6.8 UNI 3740	1
	Dado M16 UNI 5591	Acciaio 5S UNI 3740	1
	Rondella 16-100 HV ISO 7091	Acciaio R40	1
	Copiglia A 4x25 UNI 1336	Rame	1
4	Vite M16x65 UNI 5727	Acciaio 6.8 UNI 3740	2
	Dado M16 UNI 5591	Acciaio 5S UNI 3740	4
	Rondella 16-100 HV ISO 7091	Acciaio	4
Peso Totale [kg]			8,2

NOTE:

- Materiale piegato a caldo zincato a caldo dopo ultimate le lavorazioni meccaniche.
- Materiale conforme alle Norme Tecniche IE/TE 90.
- Peso totale comprensivo di zincatura (10%)

ATTACCO MENSOLA -PENDULO SCATOLARE

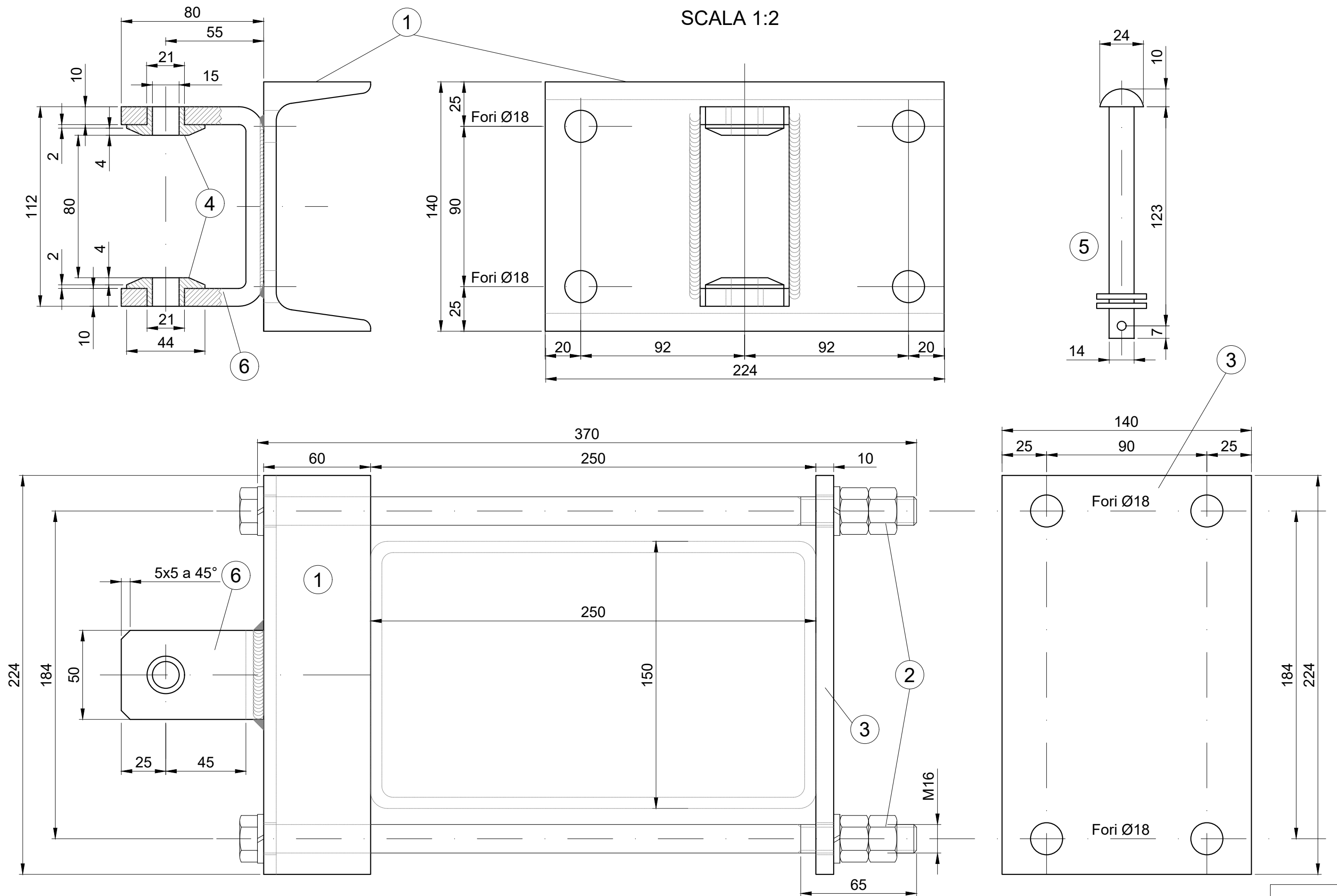
POS.	DESCRIZIONE	MATERIALE	N° PEZZI
1	UPN 140 - UNI 5680	Acciaio EN 10025 S 275 JR	1
2	Vite M16x65 UNI 5727	Acciaio 6.8 UNI 3740	4
	Dado M16 UNI 5591	Acciaio 5S UNI 3740	8
	Rondella 16-100 HV ISO 7091	Acciaio R40 zincato	8
3	Piatto 140x10 - UNI EU58	Acciaio EN 10025 S 275 JR	1
4	Bronzina - UNI 7013	Bronzo G-CuSn10 - UNI7013/1	2
5	Tondo Ø14 - UNI EU60	Acciaio EN 10025 S 355 JR	1
	Rondella 15x28 - UNI 6592	Acciaio R 40	2
	Copiglia A5x30 - UNI 1336	Acciaio	1
6	Piatto 50x10 - UNI EU58	Acciaio EN 10025 S 275 JR	1
		Peso Totale [kg]	11,0

NOTE:

- Materiale piegato a caldo e zincato a caldo ultimate le lavorazioni
- Materiale conforme alle N.T. IE/TE/90
- Ricavato da dis. FS n.° E 54134
- Peso totale comprensivo di zincatura (10%)

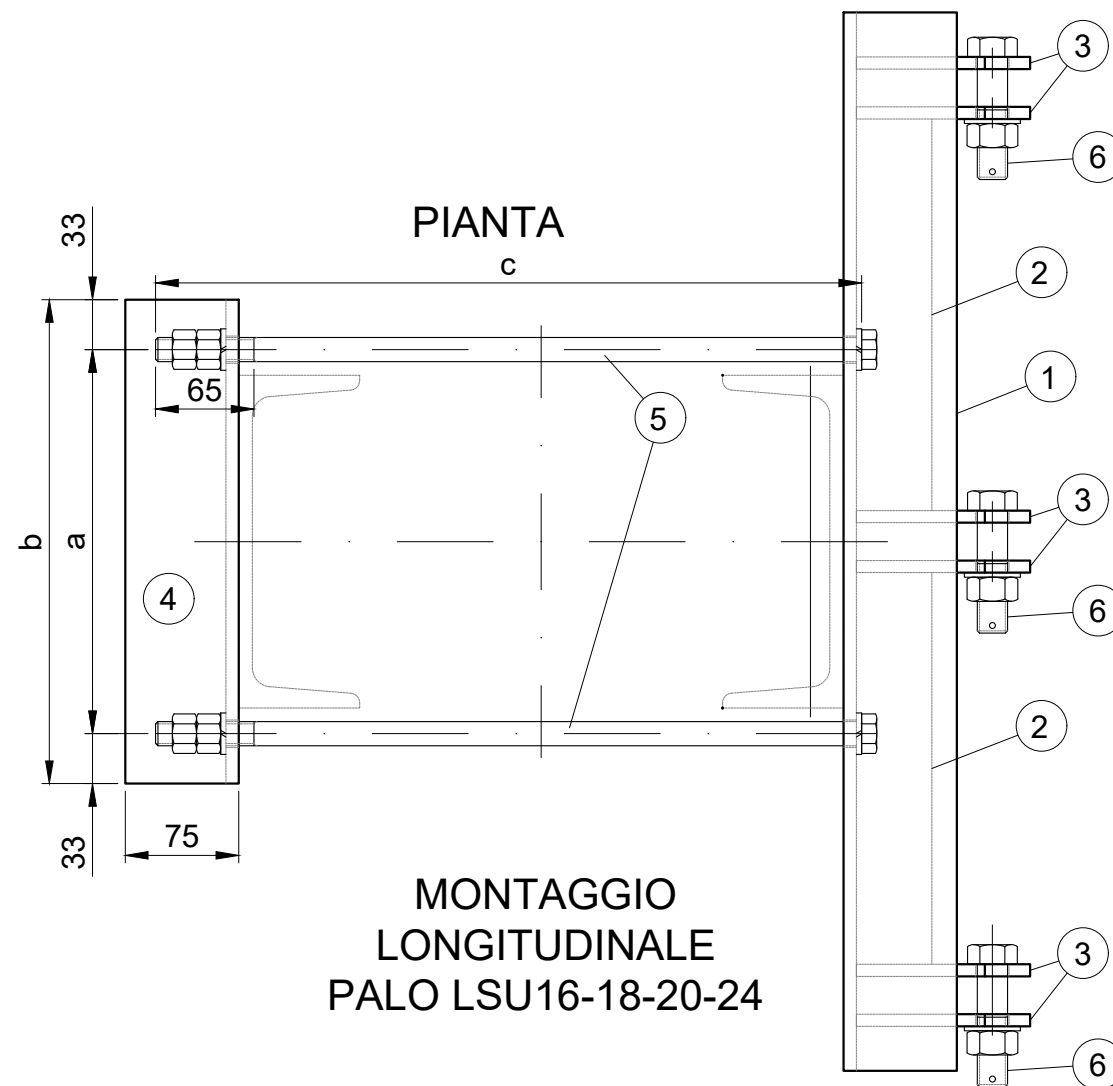
ATTACCO MENSOLA - PENDULO SCATOLARE

SCALA 1:2



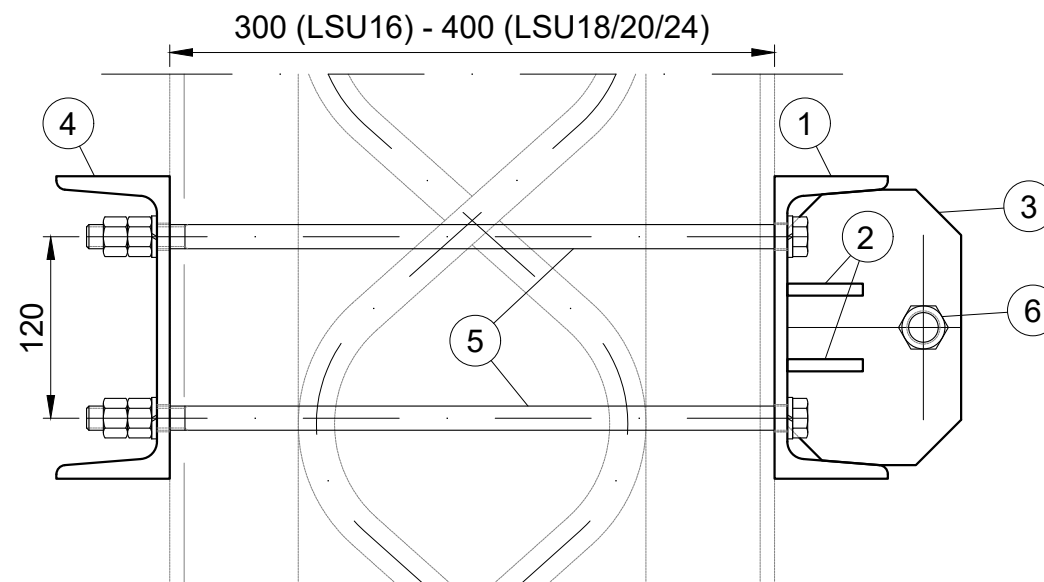
ORMEGGIO ALIMENTATORI - PALO LSU

SCALA 1:5



MONTAGGIO LONGITUDINALE
PALO LSU16-18-20-24

VISTA LATERALE



MONTAGGIO LONGITUDINALE

COD.	PALO LSU	a	a1	b	c	Peso tot. [kg]
-	16	194	-	260	367	50,2
FC.008	18	214	-	280	467	52,0
-	20	234	-	300	467	53,1
-	22	254	-	320	467	54,2
-	24	274	-	340	467	55,4

- Peso totale comprensivo di zincatura (10%)

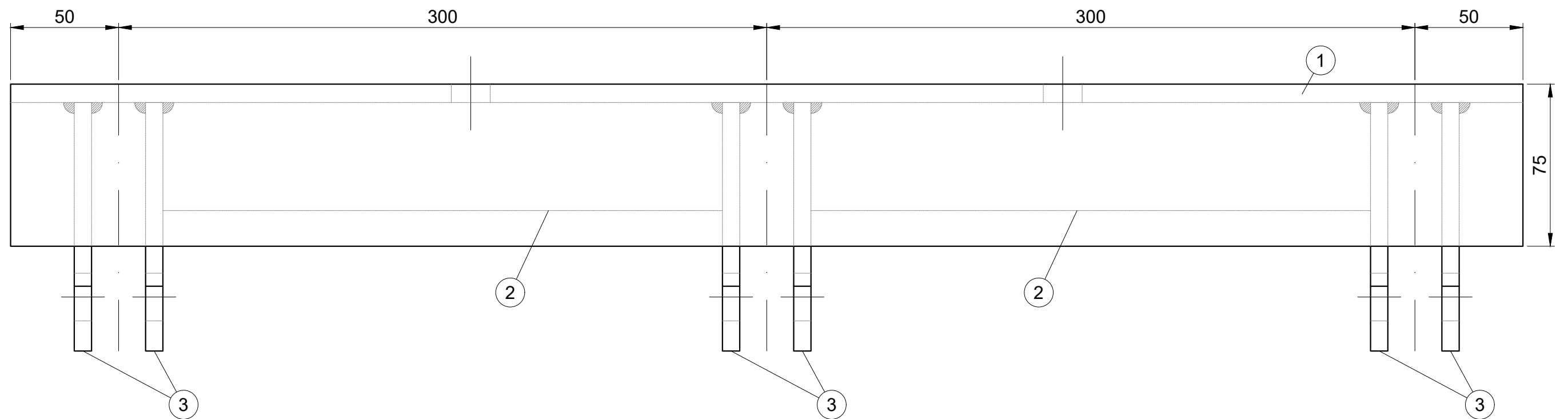
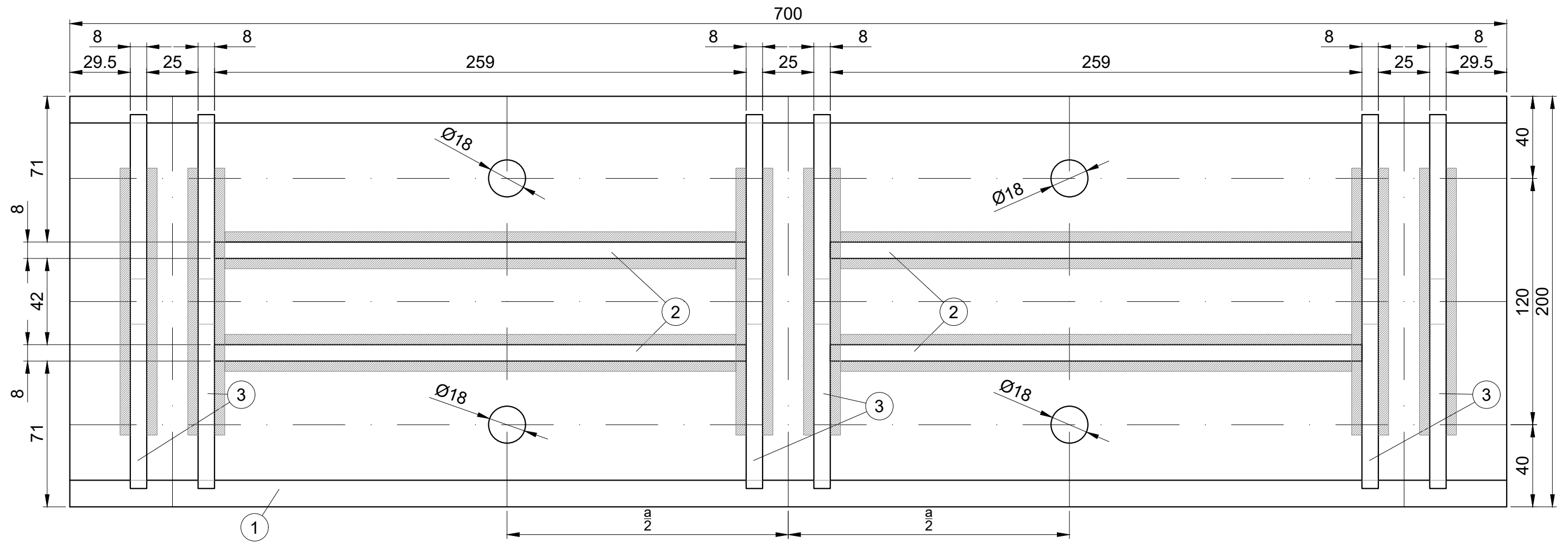
POS.	DESCRIZIONE	MATERIALE	Q.tà
1	UPN 200 - UNI 5680	Acciaio EN 10025 S 275 JR	1
2	Piatto sp. 8	Acciaio EN 10025 S 275 JR	4
3	Piatto sp. 8	Acciaio EN 10025 S 275 JR	6
4	UPN 200 - UNI 5680	Acciaio EN 10025 S 275 JR	1
5	Vite M16x65 UNI 5727	Acciaio 6.8 UNI 3740	4
	Dado M16 UNI 5591	Acciaio 5S UNI 3740-74	8
	Rondella 16-100 HV ISO 7091	Acciaio R 40	8
6	Vite M20x45 UNI 5727	Acciaio 6.8 UNI 3740	3
	Dado M20 UNI 5591	Acciaio 5S UNI 3740-74	3
	Rondella 20-100 HV ISO 7091	Acciaio R 40	3
	Copiglia A4X28 UNI 1336	Acciaio	3

NOTE:

- Materiale piegato a caldo e zincato a caldo ultimate le lavorazioni
- Materiale conforme alle N.T. IE/TE/90

ORMEGGIO ALIMENTATORI - PALO LSU

SCALA 1:2



ORMEGGIO ALIMENTATORI - PALO LSU

SCALA 1:2

