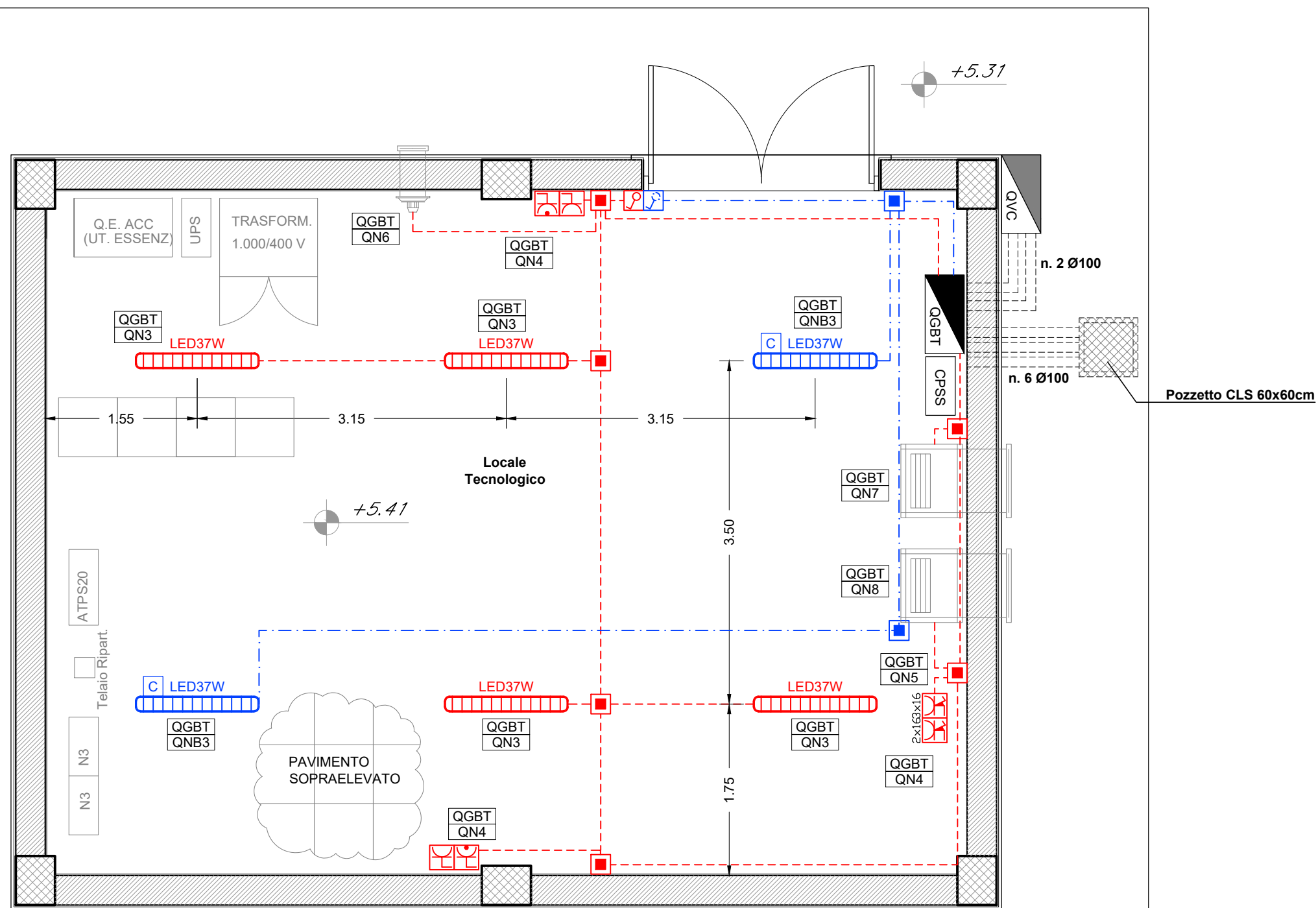


PIANTA QUOTA INGRESSO

+5.11

+5.31

+5.41



LEGENDA SIMBOLI IMPIANTI LFM	
	Armatura stagna per installazione a plafone o a sospensione, lampada LED 37W - 5097lm, corpo e diffusore stampato ad iniezione in policarbonato, estinguente, grado di protezione IP66
	Corpo illuminante alimentato da circuito di continuità (no-break)
	Scatola di derivazione in materiale termoplastico, dimensioni 120x80x50mm
	Interruttore unipolare
	Tubo in PVC Ø32mm circuiti "Normale" - "Preferenziale"
	Tubo in PVC Ø25mm circuiti "No-break"
	Quadro elettrico di distribuzione bt in armadio in lamiera di acciaio zincato con porta in vetro - installazione a pavimento
	Quadro vano contatori in armadio VTR da esterno, installato su blocco di fondazione in cls dim. 1050x500x400mm
	Pres a 2P+T 10A 230V ad alveoli allineati - Installazione in cassetta da esterno a parete
	Pres a 2P+T 16A 230V tipo UNEL completa di interruttore automatico bipolare (1 polo protetto) - Installazione in cassetta da esterno a parete
	Gruppo prese a parete composto da: 1 presa IP55 interbloccata CEE17 2P+T 16A 230V 1 presa IP55 interbloccata CEE17 3P+T 16A 400V

NOTA IDENTIFICAZIONE TABELLA CIRCUITO

- XXX INDENTIFICAZIONE QUADRO DI PROVENIENZA ALIMENTAZIONE DEL CIRCUITO
- XXXX INDENTIFICAZIONE CIRCUITO DI ALIMENTAZIONE, PROTEZIONE, APPARECCHIATURA DI COMANDO

COMMITTENTE:



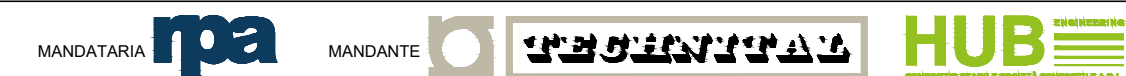
DIREZIONE LAVORI:



APPALTATORE:



PROGETTAZIONE:



PROGETTO ESECUTIVO

LINEA BARI-LECCE - RIASSETTO NODO DI BARI

TRATTA A SUD DI BARI

VARIANTE DI TRACCIATO TRA BARI C.LE E BARI TORRE A MARE

IMPIANTI LFM - FERMATA TRIGGIANO

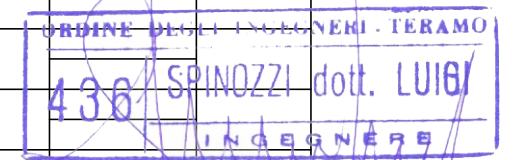
Pianta fabbricato con ubicazione cavidotti e apparecchiature

DIRETTORE PROGETTO Costruzioni Generali S.r.l. Ing. M. PALMA	PROGETTAZIONE DIRETTORE DELLA PROGETTAZIONE Ing. MARCO RASIMELLI	SCALA: 1:50
--	--	----------------

COMMESSA LOTTO FASE ENTE TIPO DOC. OPERA/DISCIPLINA Progr. REV.

IA3S 01 V ZZ PB LFO103 001 B

Revis.	Descrizione	Redatto	Data	Verificato	Data	Approvato	Data	Autorizzato Data
A	Emissione esecutiva	M. Tittarelli	04/05/2021	L. Spinozzi	11/05/2021	M. Rasimelli	13/05/2021	L. Spinozzi 23/09/2021
B	Rev RdV IA3S-RV-000000144 del 31/08/2021	M. Tittarelli	23/09/2021	L. Spinozzi	23/09/2021	M. Rasimelli	23/09/2021	



File: IA3S01VZZPBLF0103001B.DWG

n. Elab.: