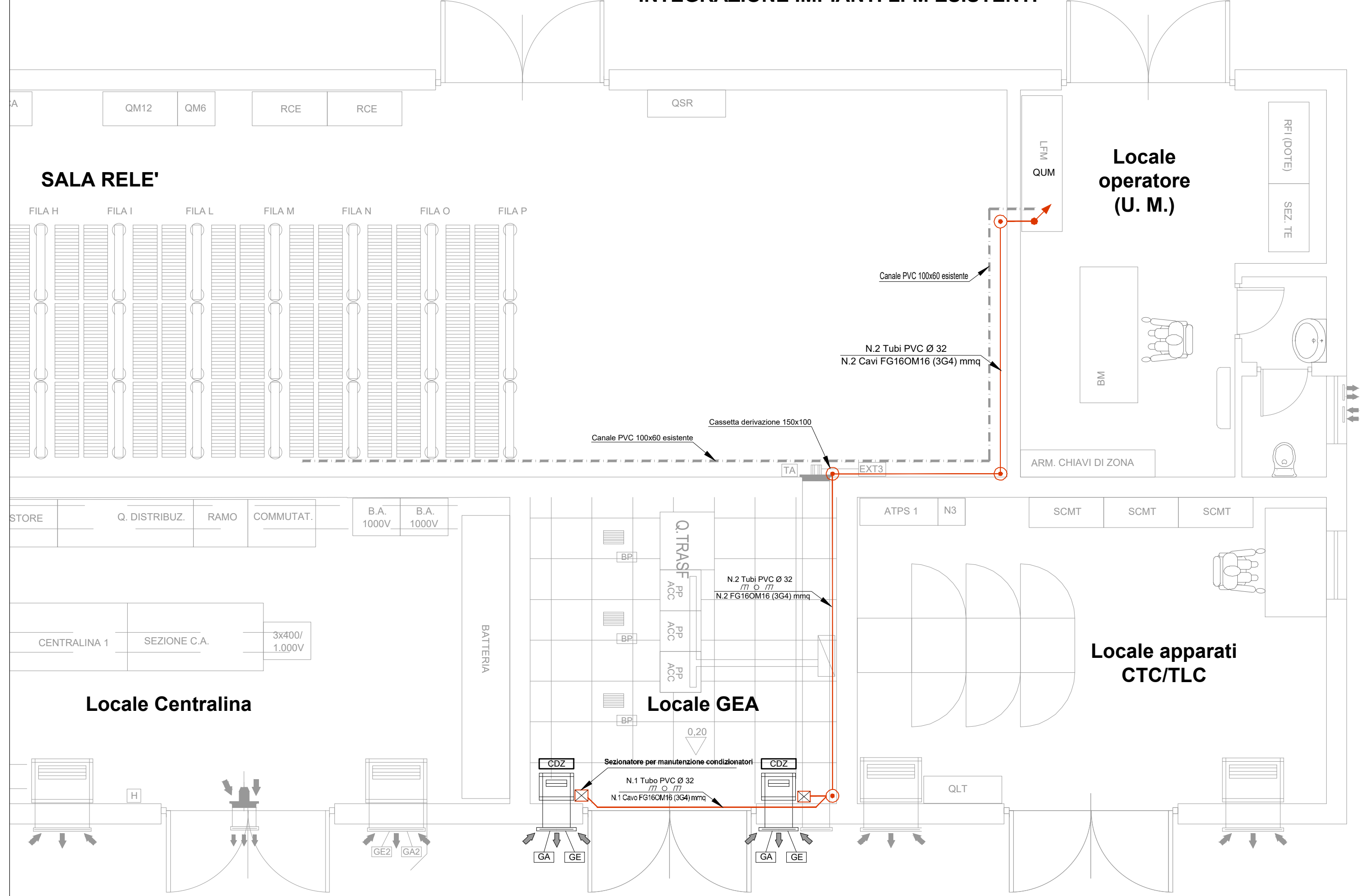


INTEGRAZIONE IMPIANTI LFM ESISTENTI



LEGENDA SIMBOLI

	Interruttore sezionatore da installare in corrispondenza dei condizionatori per consentire la manutenzione in sicurezza dei condizionatori.
	Cassetina di derivazione in PVC 150x100 installata a parete.
	N. 2 tubi in PVC Ø32 staffati a parete per il passaggio di n. 2 cavi FG16OM16 (3G4) mmq, che dal QUM nel locale operatore arrivano ai due condizionatori nel locale GEA.
	Montante salita/discesa in tubo PVC Ø32.

COMMITTENTE:

DIREZIONE INVESTIMENTI
DIREZIONE PROGRAMMI INVESTIMENTI
DIRETTRICE SUD - PROGETTO ADRIATICA

DIREZIONE LAVORI:

APPALTATORE:

PROGETTAZIONE:

MANDATARIA MANDANTE

PROGETTO ESECUTIVO

LINEA BARI-LECCE - RIASSETTO NODO DI BARI

TRATTA A SUD DI BARI

VARIANTE DI TRACCIATO TRA BARI C.LE E BARI TORRE A MARE

IMPIANTI LFM - STAZIONE BARI TORRE A MARE

Pianta fabbricato con ubicazione cavidotti ed apparecchiature

APPALTATORE D. Agostino & C. s.p.a. Costruzioni Generali S.p.A. Via.../...	PROGETTAZIONE DIRETTORE DELLA PROGETTAZIONE Ing. MARCO RASIMELLI	SCALA: 1:50
---	--	----------------

COMMESSA	LOTTO	FASE	ENTE	TIPO DOC.	OPERA/DISCIPLINA	PROGR.	REV.
IA3S	01	V	ZZ	PB	LF0104	001	B

Revis.	Descrizione	Redatto	Data	Verificato	Data	Approvato	Data	Autorizzato Data
A	Emissione esecutiva	M. Tittarelli	04/05/2021	L. Spinozzi	11/05/2021	M. Rasimelli	13/05/2021	L. Spinozzi 14/05/2021
B	Rev. Rev IA3S-RV-000000161 del 02/09/2021	M. Tittarelli		L. Spinozzi		M. Rasimelli		

ORDINE DEGLI INGEGNERI - TERAMO

436 SPINOZZI dott. LUIGI INGEGNERE